

# Cedar Creek

ÉDITION HATHAWAY

Cedar Creek CARAVANES À SELLETTE



LE CHOIX SENSÉ DU CAMPEUR EXPÉRIMENTÉ







Tout sauf simple -  
La cuisine moderne et luxueuse de Cedar Creek est un lieu de vie pour préparer les repas, profiter d'un dîner et se détendre confortablement avec sa famille et ses amis.

**La cuisine comprend:**

- Four à micro-ondes en acier inoxydable de 30".
- Cuisinière en acier inoxydable avec brûleurs scellés et allumeur piezo.
- Réfrigérateur en acier inoxydable optionnel de 20 pi.cu. avec portes françaises avec tiroir réfrigérant et machine à glaçons.
- 17 tiroirs de cuisine plus une armoire pour deux poubelles.
- Buffet avec huche de Cedar Creek unique en son genre avec extension de comptoir coulissant et espace utilitaire créant un très beau coup d'œil, la polyvalence et de l'espace de rangement.



DÉCOR AUTUMN

## CONFORT DE LA MAISON

*Portes d'armoires avec panneaux surélevés • Armoires avec bois de hêtre européen avec montants en bois franc • Charnières cachées • Guides de tiroirs pleine extension • Comptoirs LG<sup>®</sup> avec évier en acier inoxydable encastré • Congoleum<sup>®</sup> Diamondflor • Appareils en acier inoxydable • Fascias en bois solide • Table sans attache avec extension et 4 chaises (2 pliantes) • Plafonds arqués • Éclairage DEL • Stores avec écran pour le jour, store avec enroulement masquant la lumière • Ameublement La-Z-Boy<sup>®</sup> • Tapis Shaw<sup>®</sup> • Foyer électrique • Électroniques Jensen<sup>®</sup> • Aspirateur central Dirt Devil<sup>®</sup> avec ramasse-poussière automatique • Ventilateur Fantastic<sup>®</sup> avec détecteur de pluie*

*Conçu en ayant les campeurs expérimentés à l'esprit.*

# Cedar Creek

36CKTS









### 34RL

Ce système de cinéma maison 12 volts de Jensen comprend une intégration complète avec les iPhone, iPod et iPad de Apple avec diffusion du son par Bluetooth, MP3 et un poste d'information météo. Une poignée de main numérique entre le téléviseur Jensen de 46" et le stéréo fait de ce système le meilleur système stéréo de l'industrie du VR, facile d'utilisation, avec toutes les connexions numériques. Contrôlez le stéréo et les haut-parleurs intérieurs et extérieurs avec votre téléphone ou la télécommande de l'intérieur ou extérieur de votre unité.



DÉCOR PARADISE





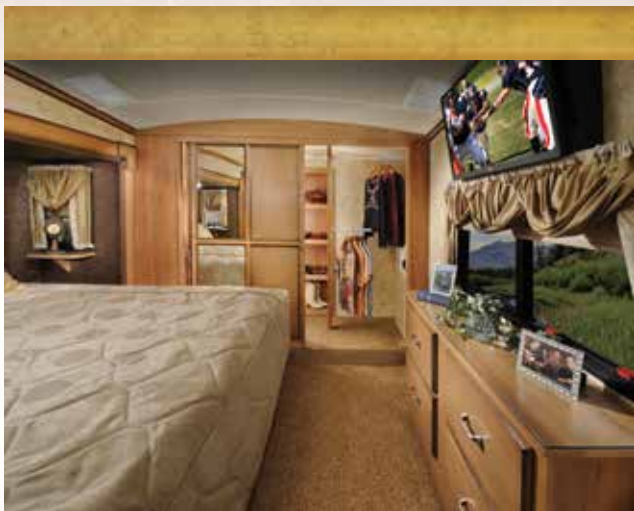
**38FB2** Les salles de bain de Cedar Creek disposent toutes d'une douche rectangulaire de 48" en fibre de verre sans joint avec portes coulissantes en verre, un grand siège et un pommeau de douche de qualité supérieure. Une toilette à chasse circulaire de 18" en porcelaine et le placard complètent cette salle de bain spacieuse. Cette garde-robe-penderie utilise tout l'espace avec une place pour chaque chose. La garde-robe est prête à recevoir une laveuse-sécheuse et dispose d'un espace de 92" pour accrocher les vêtements, d'une boîte de rangement avec trois tiroirs et de beaucoup de tablettes.





## RELAXEZ DANS UN STYLE RÉSIDENTIEL ET LUXUEUX

La salle de bain avant de la 38FB2 vous donne le choix entre une salle d'eau et un garde-manger-penderie près du salon. Vous pouvez avoir des laveuse/sécheuse superposées et vous aurez une unité parfaite pour voyager à temps plein.



*Détendez-vous un peu plus longtemps dans votre chambre privée. Chaque matelas Serta® Dreamscape est de grandeur 60" x 80" ou vous pouvez choisir un matelas de qualité supérieure Trump Home® Lux qui vous alloue un sommeil aussi luxueux que dans un hôtel de cinq étoiles.*





# Cedar Creek

Les plafonds arqués créent un effet dramatique ajoutant à la beauté et l'élégance de cette caravane à sellette.



**38FL** Assoyez-vous, relaxez et profitez de ce centre de divertissement dans un confort paisible avec le climatiseur Quiet Zone® HP (compresseur à haute performance) monté au toit avec retour d'air froid. Montré avec décor Pewter et le fauteuil La-Z-Boy® Beige Lux berçant.



## DÉCOR



AUTUMN



PEWTER



PARADISE



DOMINO





38CK





38CK Garde-robe d'entrée avec laveuse et sécheuse frontales Splendide en option.



Télécommande sans fil - Une exclusivité Forest River qui contrôle l'avent électrique, les rallonges, les stabilisateurs incluant le système "Level-Up", ainsi que la lumière d'entrée.



Un tiroir lave-vaisselle en acier inoxydable qui économise l'eau est une option sur tous les îlots de cuisines. (34RL, 36CKTS, 38CK)



Notre table sans attache avec extension et quatre chaises de série (deux avec rangement caché et deux pliables).



Ces stores de jour avec stores opaques enroulés masquant la lumière sont le meilleur des deux mondes. Ils sont en fait deux stores en un - un tissu de nuit qui s'abaisse complètement, ou qui peut être rétracté vers le haut pour révéler un store de jour sur la pleine longueur. Les deux stores de jour ou de nuit peuvent être ouverts à toutes les positions et sont conçus avec un contrôle de vitesse et de longueur afin de vous procurer beaucoup d'intimité ou une vue panoramique.



Système d'aspirateur central Dirt Devil® CV950 avec ramasse-poussière automatique Vacpan™ à l'entrée.



Système de climatisation super silencieux "HP" (haute performance) de 15 000 BTU qui inclut un plus grand compresseur et des retours d'air froid! Cela signifie que 30% plus d'air est forcé dans l'unité versus un climatiseur normal de 15 000 BTU.

## L A Z B O Y FAUTEUILS BERÇANTS ET CINÉMA MAISON



MAHOGANY



BEIGE



Vivez votre vie confortablement avec nos fauteuils La-Z-Boy® de série. Choisissez des fauteuils berçants Beige ou Mahogany, ou des fauteuils cinéma-maison pour un confort comme à la maison qui dure toute la vie.





Station de connexion incluant une douche extérieure, système de rinçage pour eaux noires et remplissage des réservoirs, le tout centralisé.



Toutes nos caravanes à sellette sont pré-filées pour recevoir une caméra sans fil, installée chez le concessionnaire pour donner une meilleure sécurité lorsque vous reculez et quand vous êtes sur la route.



L'éclairage DEL Gig de 20 watts "fabriqué aux États-Uni" sur l'unité au complet crée une lumière blanche plus brillante, est froid au toucher, et utilise 80% de moins d'électricité.



Châssis entièrement enveloppé d'aluminium pour offrir un extérieur beaucoup plus propre.



Fenêtres sans cadre de style automobile procurant à l'unité un aspect d'élégance que vous trouvez en temps normal sur des unités beaucoup plus dispendieuses.



Contreporte "Soft Top" en vinyle amovible qui laisse pénétrer la lumière et offre une bonne visibilité sans perdre de la chaleur ou de l'air froid.



Châssis conçu en "Z" de Cedar Creek. Ce châssis donne à nos clients plus de 100 pi.cu. de rangement, transformant le compartiment de rangement avant en remise.



Auvent électrique A&E 9100 Series avec lumière DEL avec protège-auvent noir pour votre confort extérieur.

## SYSTÈME DE STABILISATION HYDRAULIQUE EN 6 POINTS "LEVEL-UP"™ OPTIONNEL



### Cotée option préférée #1 des clients

Mettre à niveau et stabiliser une roulotte à sellette n'a jamais été une tâche aussi facile. La technologie brevetée "Level-Up" facilite la mise à niveau de façon plus rapide et beaucoup plus sécuritaire que l'ancien système. Ce système stabilise une fois que les pattes stabilisatrices sont déployées. Le système "Level-Up" est si puissant qu'il peut niveler votre unité sans que les pneus ne touchent le sol.

## COMMODITÉ EXTÉRIEURE

Cette cuisine extérieure de série sur la 38RD offre le summum en matière de commodité extérieure. Avec un évier, robinet, des armoires en émail métallique contre la pluie, réfrigérateur, micro-ondes et un grill RVQ au gaz, tous facilement accessibles, vous pouvez cuisiner, nettoyer, et ranger tout ce dont vous avez besoin sans sacrifier le plaisir d'être en plein air!





## Murs Latéraux – Valeur R (9)

- 2 X 2 aux 16" (ou moins) faits à la main aux murs latéraux et attaches en "L" sur mesures fixées individuellement, combinés à des membranes Silaprene 3M® pour un châssis résistant et sans soudure ou laminage. (475 PSI à 2" par minute, grade marine)
- Extérieur entier en fibre de verre "True Nobel Classic" - Le meilleur des meilleurs en fibre de verre.

- Toutes les portes des coffres de rangement et portes d'entrée sont faites de l'enduit gélifié "True Nobel Classic" afin de prévenir le vieillissement prématuré.
- Murs latéraux encollés avec du Silaprene 3M® résilients se renforcent avec l'âge. Démontrent également une excellente résistance aux UV, chaleur, froid, humidité, huiles, essence, produits chimiques routiers, et créent un joint qui ne peut pas se délaminer avec le temps.

- Murs latéraux boulonnés au plancher avec des boulons de carrosserie de 5/16" x 6-1/2" sur chaque support.
- Isolation R7 en fibre de verre collée et gonflée à pleine capacité dans le châssis des murs latéraux.
- Conçu par Forest River, un système d'étanchéité unique des rallonges pour une protection plus serrée et forte contre les infiltrations d'eau – premier de sa classe – comparez-le!
- Isolation aux 5 parois dans toutes les pièces des rallonges

## Planchers – Valeur R (38)

- Châssis du plancher en aluminium de 3" avec canalisations de chauffage dans le plancher et des attaches en "L" sur mesures combinées à des membranes de Silaprene 3M®.
- Poutrelle en I de 10" cambrée au châssis en "Z" avec de larges supports et soudures sur la longueur complète de l'unité
- Le plancher de contreplaqué de grade marine de 5/8" emboîté est collé au châssis d'aluminium avec de la Silaprene et vissé à tous les 6".
- Toile à l'épreuve de l'eau de marque Darco.
- Panneaux amovibles de 4' x 8' en ABS pour faciliter l'accès au dessous de l'unité. Nous utilisons des longerons en bois pour attacher sans faire de trous dans le châssis
- Isolation à triple couche qui augmente la valeur d'isolation des contreplaqués, vinyle, tapis, sous-tapis, sur les réservoirs chauffants, etc.

- Chauffe-réservoirs 12 volts sur tous les réservoirs
- Isolation avec protection radiante, 97% réflexion / 3% émission

## Toit – Valeur R (38)

- Toit construit en bois 3/8" sur la pleine longueur pour pouvoir y marcher (vissé - pas agrafé).
- Trois couches d'isolation supplémentaire afin d'augmenter le coefficient de rétention de la chaleur du toit et de la membrane en caoutchouc.
- Fermes de toit de 5" en 2 x 2 centrées aux 16" avec canalisations de A/C de 8". La circulation d'air de notre système de canalisation combiné avec notre A/C haute performance de Cedar Creek a réussi à augmenter la performance de climatisation de 30%, comparé à nos concurrents, en climats plus chauds.
- 2e climatiseur optionnel Whisper Quiet monté au toit (chambre)
- Membrane de toit en caoutchouc Tuff Ply double épaisseur et ignifugée. (Garantie 12 ans)
- Gouttières sur la longueur complète de l'unité
- Toit boulonné aux murs latéraux avec des boulons de carrosserie de 5/16" x 3-1/2".
- Nouveau toit arqué de 5"
- Isolation avec protection radiante, chaleur R 38, 97% réflexion / 3% émission
- A/C haut rendement complètement canalisé de 15 000 BTU avec retours d'air froid pré-filés avec supports pour un 2e A/C canalisé optionnel.



Testé en chambre froide à zéro degré Fahrenheit avec isolation et coussins chauffants de série : aucun gel des réservoirs!

# Cedar Creek



## Performance Supérieure



Essieux/freins/suspension Dexter pour la performance et la sécurité

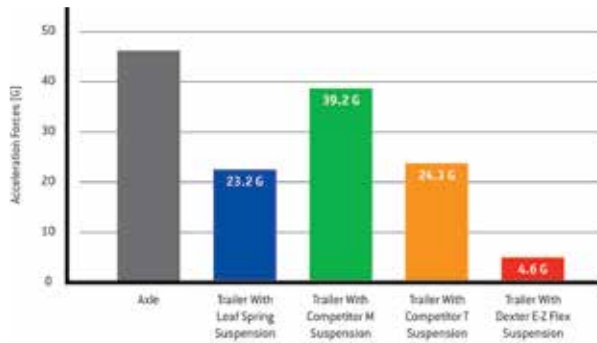
- Freins Nev-R-Adjust™ toujours ajustés pour un freinage rapide qui coupe la distance de freinage de moitié
- Système d'égalisation E-Z-Flex™ en caoutchouc avec plaques de 1/2" et huit embouts de graissage par côté
- Essieux renforcés avec des coussinets en bronze (pas de coussinet en plastique comme nos concurrents)
- Pneus cotés G, ST de 16" à 8 goujons, à 14 plis, sur essieux Dexter de 7000 lbs



Freins de série Dexter  
NEV-R-Adjust®



Suspension de série Dexter  
E-Z-Flex®



Comparez les forces d'accélération d'un essieu et d'une caravane qui traversent une voie ferrée à 30 miles/h. Le système E-Z Flex® fournit jusqu'à 80 % de réduction des forces sur le châssis de la caravane versus un égaliseur standard. De plus, E-Z Flex® surpasse significativement tous les autres concurrents dans le même essai sur route. Le résultat? Une conduite beaucoup plus souple et plus de protection pour votre unité et vos biens.

## CONSTRUCTION DU CHÂSSIS EN ALUMINIUM

Construction à la fine pointe de la technologie combinée à des matériaux supérieurs, donnant à Cedar Creek sa réputation de qualité durable.

*Célèbre superstructure résidentielle toute en aluminium de Cedar Creek*

*Extérieurs en fibre de verre gélifiée True Nobel Classic.*

*Fenêtres sans cadre Hehr de style automobile*

*Système de nivelage hydraulique en 6 points "Level-Up" optionnel*

*La différence Dexter - ensemble sécuritaire et performant*

*Pré-filé pour caméra de recul*

*Contreporte "Soft Top" en vinyle*

*Télécommande pour les rallonges, stabilisateurs électriques auvent et lumière de sécurité*

*Auvent A&E avec protection en métal noir et barre de lumières DEL*

*Isolation avec protection radiante avec feuille thermique, valeur R-38*

*Coussins chauffants R-38 sur tous les réservoirs de rétention*



Extérieurs et murs d'extrémité en fibre de verre gélifiée True Nobel Classic. Vraiment le top du top des fibres de verre. N'acceptez aucune imitation.



Isolation résidentielle en laine de verre, conçue par la nature.



Célèbre superstructure résidentielle toute en aluminium de Cedar Creek (toit, murs latéraux et plancher) centrée aux 16" ou moins.



Châssis du plancher en aluminium de 3" avec canalisations de chauffage dans le plancher et plancher en contreplaqué de 5/8" emboîté est collé.



Châssis de fenêtres en aluminium.



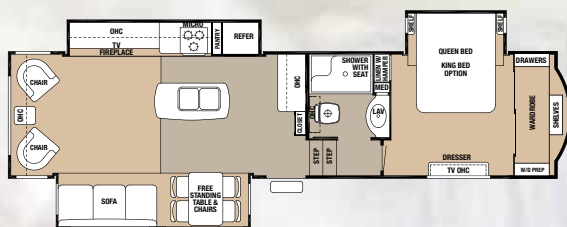
Isolation avec protection radiante avec feuille thermique R-38



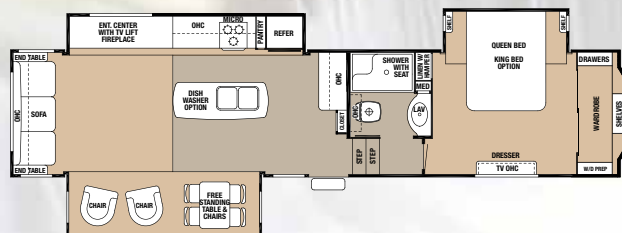
Système de canalisations haute performance Quiet Zone™ consistant d'un climatiseur HP de 15 000 BTU, système de canalisation de retour d'air de style résidentiel et du centre de contrôle confort, qui créent une combinaison dynamique avec un résultat puissant. Le résultat est le système A/C le plus efficace en énergie sur le marché avec à la fois le climatiseur le plus performant de l'industrie et la plus petite demande en énergie de l'industrie, avec un deuxième climatiseur dans la chambre!



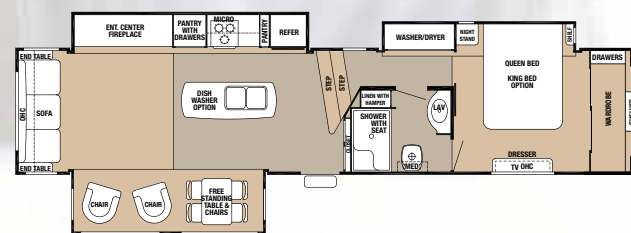




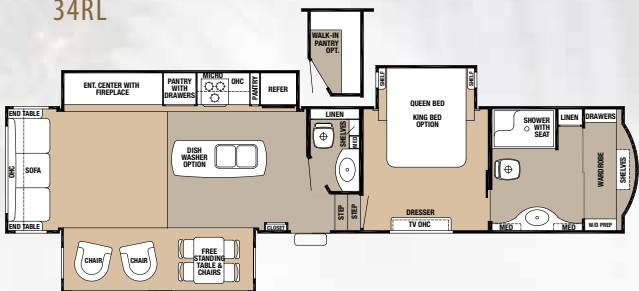
34RL



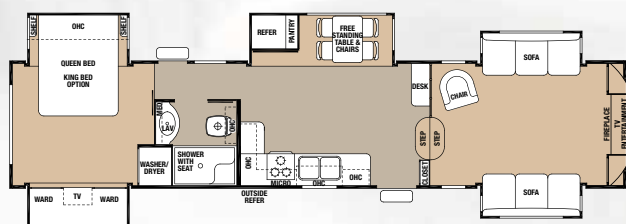
36CKTS



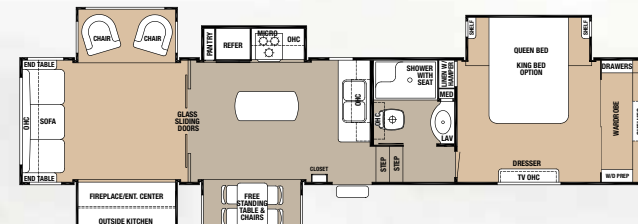
38CK



38FB2



38FL



38RD

Modèles	34RL	36CKTS	38CK	38FL	38RD	38FB2
Longueur extérieure	36'8"	39'10"	40'7"	40'7"	40'7"	40'7"
Hauteur extérieure avec A/C	13'0"	13'0"	13'0"	13'0"	13'0"	13'0"
Largeur extérieure	96"	96"	96"	96"	96"	96"
Hauteur dans la chambre à coucher avant	6'9"	6'9"	6'9"	6'9"	6'9"	6'9"
Poids au timon (livres)	2,173	2,500	2,310	2,595	2,190	2,390
Poids aux essieux à sec (livres)	9,267	9,730	10,600	10,630	11,250	10,530
Poids du véhicule sans chargement (livres)	11,440	12,230	12,910	13,225	13,440	12,920
PNBV (livres)	16,173	16,500	16,310	16,595	16,190	16,390
Capacité de rangement (livres)	4,674	4,270	3,400	3,370	2,750	3,470
Essieux double	#7000	#7000	#7000	#7000	#7000	#7000
Grandeur des pneus	ST/235/85R/16"G"	ST/235/85R/16"G"	ST/235/85R/16"G"	ST/235/85R/16"G"	ST/235/85R/16"G"	ST/235/85R/16"G"
Capacité de fournaise (BTU)	40,000	40,000	40,000	40,000	40,000	40,000
Capacité en eau fraîche (gallons)	69	69	69	69	69	69
Réservoirs eaux noires/grises (gallons)	80/40	80/40	80/40	80/40	80/40	80/40
Grandeur de l'auvent	16'	18'	18'	18'	16'	TBD

Tous les poids indiqués ci-dessus sont des poids de base. Capacités de poids + / - 5%. REMARQUE: Toutes les longueurs des caravanes à sелette incluent la boîte d'attache étirée et le pare-chocs de 4". Le numéro de modèle d'une unité ne reflète pas nécessairement la longueur totale de l'unité elle-même.



# CARACTÉRISTIQUES ET OPTIONS

## ENSEMBLE ÉDITION HATHAWAY

- Armoires en hêtre Golden Glazed européen
- Comptoirs de cuisine LG® à surface solide avec deux éviers en acier inoxydable encastré
- Fascia en bois franc sculpté dans le salon
- Système stéréo Jensen Slimline AM/FM/DVD/CD/USB Bluetooth avec caisson de basses, 4 haut-parleurs intérieurs et 2 haut-parleurs extérieurs
- Congoleum® Diamondflor
- Dossieret de céramique dans la cuisine
- Éclairage avec lumière suspendue en haut de l'ilot et contour de l'ilot
- Grand foyer
- Nouvel éclairage DEL partout dans l'unité

## CARACTÉRISTIQUES EXTÉRIEURES

- Célèbre superstructure toute en aluminium de Cedar Creek, centrée aux 16" ou moins - pas de soudure, boulonnée à la main et vissée
- Murs latéraux encollés Silaprene 3M® - résilients, se renforcent avec l'âge. Disposent également d'une excellente résistance aux UV, à la chaleur, le froid, l'humidité, les huiles, l'essence, produits chimiques routiers, et créent un joint qui ne peut pas se décoller avec le temps (475 PSI) (R9)
- Porte isolée 1-1/4" avec vérin à gaz, loquets à ressort et barrure dédiée
- Timon extensible 18 000 livres
- Porte d'entrée arrondie de 30" avec barrure, gouttières et contreporte "Soft Top"
- Service 50 ampères
- Convertisseur de 65 ampères
- Panneaux en ABS strié de 4' x 8' sur dessous de l'unité sans vis sur le châssis en poutrelles I
- Jantes en aluminium
- Station de connexion centrale
- Connexion câble et satellite dans la station central pré-filé pour le salon et la chambre à coucher
- Climatiseur Duo-Therm "HP" (Haute Performance) de 15 000 BTU avec canalisations avec support et pré-filé pour un A/C additionnel, un système de canalisations de mouvement circulaire et retour d'air froid avec un compresseur supérieur. Le compresseur supérieur force 30% plus d'air dans la caravane à sellette. Le climatiseur le plus puissant dans un VR.

- Toile double isolante recouvrant le dessous de l'unité et toit avec protection radiante Thermo-Foil (R38)
- Coussins chauffants 12 volts sur les réservoirs
- Crics hydrauliques avant placés en dehors du châssis avec bases de 8"
- Échelle arrière
- Lumières DEL très brillantes en avant et arrière de l'unité
- Lumière sur les marches à l'entrée
- Contreplaqué de 5/8" emboîté et collé de grade marine
- Jupe de métal arrondie sur le tour de l'unité
- Système de télécommande qui contrôle les lumières d'entrée, rallonges, crics avant/arrière et auvent électrique et contrôle les stabilisateurs en 6 points pour mettre l'unité à niveau.
- Interrupteurs pour rallonges
- Châssis conçu en "Z" donnant plus de 100 pi.cu. de rangement
- Cuisine extérieure comprenant un réfrigérateur, évier, four à micro-ondes, rangement, espace de comptoir et un BBQ amovible (38RD seulement)

## SALON

- Ventilateur avec lumière au plafond
- Lambrequin de style valence avec rideau partout sauf dans la chambre à coucher
- Nouveau contour de rallonge en bois solide (la plupart de nos compétiteurs utilisent une mousse de vinyle)
- Tapis Shaw r2x® résistant à la moisissure et aux tâches installé dans le salon et chambre à coucher
- 1 banc de bar (N/D 38FL, 38RD)

## CARACTÉRISTIQUES DE LA CUISINE

- Ventilateur Create-A-Breeze avec thermostat et détecteur de pluie dans la cuisine
- Micro-ondes de 30" en inox en haut de la cuisinière avec hotte
- Cuisinière de style résidentiel avec brûleurs scellés et porte de four en verre, brûleurs à haute densité, grille robuste amovible, allumeur piezo.
- Charnières cachées
- Moulures complétant toutes les armoires dans la cuisine
- Table à dîner sans attache avec extension avec 2 chaises normales et 2 chaises pliantes

- Garde-manger (où applicable)
- Tiroirs avec glissières à roulements à billes et barrures
- Devants des tiroirs d'armoires en hêtre Golden Glazed européen, côtés et fonds en bouleau des Baltiques
- Portes d'armoires arquées en hêtre Golden Glazed européen avec corps en bois franc
- Plinthes 'coup-de-pied' en bas des armoires de cuisine

## SALLE DE BAIN

- Évier de salle de bain en granit léger
- Toilette de 18" de hauteur en porcelaine avec système de chasse circulaire
- Ventilateur à 10 pales de 12" et interrupteur au mur
- Supports à serviettes et à papier hygiénique de style résidentiel
- Douche en fibre de verre de 48" avec un grand siège, d'une seule pièce et de style résidentiel, avec pommeau de douche supérieur

## CARACTÉRISTIQUES DIVERSES

- Chauffe-eau gaz/électrique de 12 gallons
- Batterie 12 volts avec interrupteur
- Toit arqué sur toute l'unité
- Console centrale de Cedar Creek
- Contrôle de confort Dometic avec zone double de contrôle pour la chaleur et le froid
- Détecteur de monoxyde de carbone/détecteur de propane
- Détecteur de fumée
- Convertisseur de 65 ampères
- Plaque avec composante HDMI dans le centre de divertissement
- Fournaise Suburban de 35 000 & 40 000 BTU
- Panneau moniteur monté au mur

## CARACTÉRISTIQUES DE LA CHAMBRE À COUCHER

- TV 32" DEL Jensen
- 7 tiroirs de 8" de profond dans la chambre principale
- Lit Queen 60 x 80 (en option lit King 72 x 80 Serta®), base de lit en 2 x 2 avec vérin au gaz pour lever le lit, fenêtres de ventilation sur le côté
- Pré-filé et renforcé pour recevoir un 2e A/C
- Lumière au plafond et lampes de lecture avec interrupteurs individuels

- Garde-robe avant avec penderie
- Toit arqué dans la chambre avec une hauteur de 6'9"
- Dessus d'armoire en bois solide (pas de formica)
- Pré-filé pour laveuse/sécheuse, côte-à-côte ou superposées

## OPTIONS

- Système de stabilisation hydraulique en 6 points "Level-Up" met à niveau à moins de 1/10" en 60 secondes
- Deuxième A/C canalisé Penguin "Whisper Quiet" de 13 500 BTU pour un total de 2
- Réfrigérateur gaz/électrique de 13 pi.cu. avec portes côte-à-côte
- Réfrigérateur avec portes françaises en inox de 20 pi.cu. avec tiroir réfrigérant, onduleur et machine à glaçons. (N/D 34L)
- Four à micro-ondes en inox de 30" à convection
- Lave-vaisselle en inox
- Lit King de 72" x 80" avec matelas Serta®
- Matelas de luxe Trump pour lit Queen et King
- Auvent pour rallonge
- Auvent pour rallonge avec couverture en acier
- Auvent de 12" pour rallonge avec couverture en acier (N/D 38FL, 38RD)
- Attelage de 1-1/4" pour support à bicyclettes
- Ventilateur Create-A-Breeze avec thermostat et capteur de pluie dans la chambre à coucher
- Ensemble de peinture extérieure - Custom, Full Body 'Touring Edition'
- Pompe à chaleur sur le climatiseur principal
- Pouf avec rangement caché
- Fauteuil cinéma maison au lieu du fauteuil inclinable (aucun frais)
- Plancher en vinyle partout, sauf dans la chambre et la rallonge (aucun frais)
- Sous-tapis Rebound
- Pré-filé pour une génératrice au propane
- Laveuse/sécheuse juxtaposées Splendide®
- Laveuse-sécheuse superposées Splendide® branchées individuellement afin de pouvoir se servir des deux en même temps
- Pré-filé pour caméra de recul et d'observation
- Génératrice Onan 5.5 Marquis Gold au propane
- Fenêtres à double panneau
- Attache de timon Trail Air™
- Bobine de service 50 ampères

## ENSEMBLE SPÉCIAL 2015 DE CEDAR CREEK

- Revêtement gélifié "True" Pearl: Vraiment le meilleur des meilleurs revêtements gélifiés. Plus résistant, plus épais et dure plus longtemps que le gélifié moins dispendieux utilisé par la compétition.
- Auvent électrique avec couverture de protection en acier noir avec bande de lumières DEL
- Marchepied de quatre marches en aluminium
- TV 46" DEL Jensen
- Stores de jour avec stores opaques enroulés
- Ensemble de divan et fauteuil inclinable La-Z-Boy® avec garantie à vie sur les pièces

## ENSEMBLE EXPLORER DE CEDAR CREEK

### ENSEMBLE DE SÉCURITÉ ET DE PERFORMANCE DEXTER



- Freins Nev-R-Adjust™ toujours ajustés pour un freinage rapide qui coupe la distance de freinage de moitié
- Système d'égalisation E-Z-Flex™ en caoutchouc avec plaques de 1/2" et huit embouts de graissage par côté
- Essieux renforcés avec des coussinets en bronze (pas de coussinet en plastique comme nos compétiteurs)
- Pneus cotés G, ST, de 16" à 8 goujons, à 14 plis, sur essieux Dexter de 7000 lbs
- Pré-filé pour caméra de recul
- Fenêtres teintées et sécuritaires sans cadre Hehr de style automobile - toutes les fenêtres s'ouvrent
- Réfrigérateur électrique en inox de 18 pi.cu avec onduleur et machine à glaçons
- Système stéréo Jensen Slimline AM/FM/DVD/CD/USB Bluetooth avec caisson de basses, 4 haut-parleurs intérieurs et 2 haut-parleurs extérieurs
- Aspirateur central Dirt Devil® avec ramasse-poussière automatique
- Enduit gélifié, devant et arrière de l'unité
- Pré-filé pour Winegard® HD
- Un an d'assistance routière Coach Net
- Adhésion au groupe de propriétaires Forest River (F.R.O.G.)





BURGUNDY



ARIZONA BEIGE



CLASSIC CHAMPAGNE



MIDNIGHT MIST

## PEINTURE PERSONNALISÉE

## 'ÉDITION TOURING' PEINTURE COMPLÈTE DE CEDAR CREEK

La peinture complète ornée des graphiques Cedar Creek fera tourner les têtes partout où vous irez. Ces nouvelles options extérieures audacieuses sont offertes en plus des choix de graphiques de série et de peinture personnalisée.



Forest River vous encourage à acheter leurs produits Forest River d'un concessionnaire local chaque fois que possible, pour les raisons suivantes:

Forest River a pour objectif pour tous les propriétaires de VR de jouir pleinement de leur expérience de VR et que la satisfaction des clients rencontre ou dépasse leurs attentes.

- 1.) Les concessionnaires sont des propriétaires indépendants. La priorité de service et de prises de rendez-vous est à leur discrétion et est souvent dirigée vers les clients ayant acheté leur unité chez eux.
- 2.) Faire ses achats localement permet à un client de créer une relation avec un concessionnaire près de chez eux, améliorant l'expérience de VR grâce à l'assistance donnée quant aux questions, conseils ou aux normes en vigueur dans votre région, et encore plus!
- 3.) Les clients canadiens doivent respecter certaines exigences pour rapporter à la maison un VR acheté à l'extérieur du pays. Ces exigences peuvent comporter des éléments tels que des inspections et des certifications supplémentaires, les taxes et les redevances. Votre revendeur local canadien est un professionnel pour répondre à ces exigences.
- 4.) La planification de réparations sur garantie et ajustements exécutés par un concessionnaire local vous donne une meilleure flexibilité et plus de commodités, à vous, le client!



### CENTRE DE VÉRIFICATION AVANT LIVRAISON

Voici 20,000 pieds carrés qui vous offrent une assurance de qualité. La base essentielle d'un produit de haute qualité. Cette installation de pointe fait ses commentaires de façon quotidienne et immédiate à la production afin de s'assurer de la qualité de construction de chaque unité.

**ADHÉSION GRATUITE**  
au groupe de propriétaires Forest River

[www.forestriverfrog.com](http://www.forestriverfrog.com)



### ASSISTANCE ROUTIÈRE D'URGENCE 24/7

Pour une expérience de VR sans souci, Forest River vous offre

**Coach-Net®**

un an d'assistance routière et technique pour VR. et technique Coach-Net avec chaque achat de VR. Que vous soyez un nouvel adepte du monde du VR ou un enthousiaste expérimenté, les propriétaires d'unité Forest River ont un accès 24/7 à la couverture d'assistance technique, opérationnelle et routière d'urgence partout aux États-Unis et au Canada. Un appel téléphonique et vous avez accès au service rapide et fiable de Coach-Net.



EN SAVOIR PLUS  
Balayez ce code à l'aide d'un lecteur "QR" sur votre téléphone intelligent pour en savoir plus à propos de Forest River.



Une compagnie de Berkshire Hathaway

# Cedar Creek

VOTRE CONCESSIONNAIRE CEDAR CREEK

Le Choix Intelligent des Campeurs Expérimentés

FOREST RIVER INC. / DIVISION CEDAR CREEK

501 Hawpatch Road / Topeka, IN 46571

Téléphone: 260-593-2404 / Fax: 260-593-2447

Pièces & Service: 260-593-3017 / Fax: 260-593-2645

Sur le web à: [www.forestriverinc.com/cedarcreek](http://www.forestriverinc.com/cedarcreek)

Prendre note que ces brochures ont été traduites en français. Toujours se reporter à la brochure en anglais du manufacturier. Toutes les illustrations et spécifications contenues dans ce document sont basées sur les plus récentes informations sur le produit au moment de la publication. Forest River, Inc. se réserve le droit d'apporter des changements aux prix, couleurs, matériaux, équipements et spécifications à tout moment sans préavis et n'assume aucune responsabilité pour toute erreur dans cette documentation. Toutes les unités sont expédiées F.O.B. Traduit par Claude M Dechêne [claudemville@videotron.ca](mailto:claudemville@videotron.ca) ©2014 une division de Forest River, une compagnie de Berkshire Hathaway, Tous droits réservés 1/15