

FLAGSTAFF

FLAGSTAFF

TENTES-ROULOTTE MAC, CLASSIC, HIGH WALL & HARD SIDE



TENTES-ROULOTTE MAC, CLASSIC, HIGH WALL & HARD SIDE





206ST



FLAGSTAFF

MAC



FAITES FAIRE UN BON BOUT DE CHEMIN À VOTRE INVESTISSEMENT. Flagstaff est fier de vous offrir le plus de commodités possible dans sa série Mac. Tout en incluant beaucoup de caractéristiques de série, vous avez toujours la flexibilité d'incorporer autant d'options que vous voulez selon vos préférences de camping.

MAC

Pompe à eau avec filtreur
(de série)



Supports pour lit en ciseaux Easy Glide
(excepté sur le LTD)



Système monté de verrouillage Toylock
(de série BR23SC, BR28TSC, 228BH, HW31SCTH, T12BH, T12RBTH seulement)



Matelas chauffants
(de série)



BBQ extérieur
(de série, Mac, Classic, Hard Side, High Wall)



Tiroirs de rangement EZ facile à rejoindre (certains modèles)



Stabilisateurs avant à manivelle
(de série)



Comptoir de cuisine escamotable
(excepté sur le LTD, High Wall, Hard Side)

FLAGSTAFF

CLASSIC

AVEC SES ANTÉCÉDENTS IMPECCABLES, CETTE UNITÉ EST UNE CLASSIC. Année après année, la série Classic vous offre toujours des caractéristiques exceptionnelles et du style améliorant votre expérience de camping. Le comptoir de cuisine escamotable et le cric avant électrique faciliteront l'installation. Le grand nombre de places assises dans l'unité donne à chacun beaucoup de place pour s'asseoir et s'amuser.



Rideaux de luxe facile à ouvrir
(de série Classic & High Wall)



Ventilateurs de lit avec lumière DEL
(de série Classic & High Wall)



Guides de tiroirs en métal pleine extension (de série)



Support à vélo optionnel
(plupart des modèles)



Ventilateur Fantastic
(excepté LTD)



Douche extérieure
(incluse avec ensemble chauffe-eau: de série Classic, Hard Side, High Wall, et optionnel Mac)



Pré-filé pour panneau solaire (de série sur tous les modèles) Le panneau solaire portatif Zamp 40 amp montré ici est vendu séparément.



Porte d'un seul morceau (excepté LTD, Hard Side) et une large poignée d'assistance à l'entrée (excepté LTD)



425D





HW27KS





FLAGSTAFF

HIGH WALL

CE SONT VOS VACANCES, POURQUOI NE PAS LES PRENDRE AVEC STYLE? La tente-roulotte High Wall de Flagstaff est parfaite pour les familles qui veulent des caractéristiques de luxe d'une roulotte de voyage dans une option beaucoup plus légère à remorquer. Les armoires de couleur Cherry, un fini en acier inoxydable et un beau plancher en imitation de tuiles mettent de cette unité dans une classe à part.

HIGH WALL

Radio AM/FM CD (de série, Classic, Hard Side et High Wall HW29SC de série avec radio AM/FM/CD et DVD)

Garde-robe suspendue (en option sur chaque modèle excepté Mac, Hard Side & LTD)

Cric avant motorisé (de série Classic, High Wall et modèles MAC BR. Option MAC/LTD)

Marchepied double à l'entrée (de série modèles MAC BR et tous les modèles HW et Hard Side T21QBHW)



Rangement pour tuyau d'eaux noires (de série modèles HW)



Une très belle douche à parois solides comprenant une toilette avec évacuation résidentielle avec un réservoir de 12 gallons pour contenir les eaux noires avec panneau moniteur(de série High Wall)



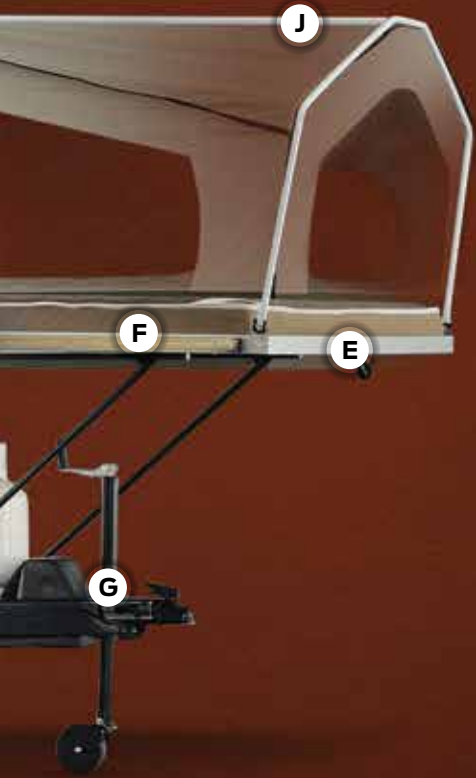
Cuisinette avec moustiquaire (en option sur chaque modèle excepté Hard Side)



FLAGSTAFF

CONSTRUCTION

ROULOTTES DE HAUTE QUALITÉ CONTRUITES POUR DURER. Des roulottes construites avec qualité amènent toujours les mêmes résultats: un produit durable en lequel vous pouvez avoir confiance et profiterez avec votre famille année après année. Voici quelques-uns de nos points forts.



- A** Système de levage du toit à triple extension
(N/D Hard Side)
- B** Toiture arrondie en fibre de verre collée sous vide sans joint au centre (NA Hard Side)
- C** Toile de tente Vinolon Supreme en 5 sections
(NA Hard Side)
- D** Supports de stabilisation E-Z avec bases
- E** Châssis de lit en aluminium (NA Hard Side)
- F** Support pour lit en contreplaqué (NA Hard Side)
- G** Couette électrique à 7 branchements
- H** Réservoir d'eau douce de 20 gal sous le plancher
(LTD, 11 gallons sous le plancher)
- I** Châssis tubulaire en acier recouvert de peinture
- J** Chevrons et arcs de lit recouverts de peinture en poudre
(NA Hard Side)
- K** Renfort pour climatiseur laminé à l'intérieur du toit
(NA Hard Side)
- L** Pneus radiaux ceinturés d'acier
- M** Essieux Easy Lube (excepté LTD)
- N** Extérieur des murs en fibre de verre lisse collée sous vide (N/D sur les MAC/LTD's)
- O** Porte en un morceau (excepté LTD & Hard Side)



TORFLEX
ESSIEUX DE SUSPENSION À TORSION DE CAOUTCHOUC

DEXTER TORFLEX

(De série sur les modèles Classic, High Wall et Hard Side)

- Suspension de roue indépendante avec action d'auto-amortissement
- Coussins en caoutchouc qui éliminent le contact métal contre métal
- Bras de torsion forgé pour un maximum de force

Plusieurs modèles sont équipés du système de suspension E-Z-Lube® et de freins Nev-R-Adjust®

FLAGSTAFF

HARD SIDE

DES VACANCES COMME DANS UNE ROULOTTE & S'ENTREPOSE COMME UNE TENTE-ROULOTTE. La tente-roulotte pliante Hard Side apporte un extérieur en fibre de verre lisse collée sous vide et facile d'installation, tout en gardant les avantages de remorquage et d'entreposage de notre tente-roulotte Classic. Ce qui en fait le produit parfait pour vos aventures en camping.



Vérins au gaz pour aider à lever (de série modèles Hard Side seulement)



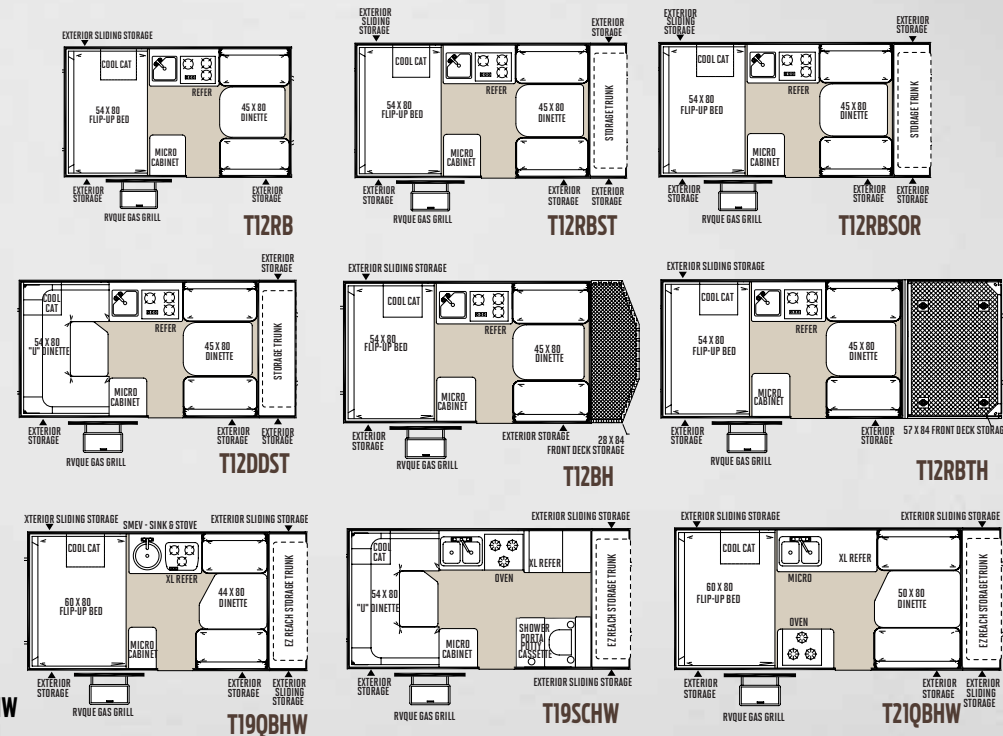
Couvert pour bouteilles de propane moulé (de série modèles Hard Side, High Wall seulement)



Système de levage du toit électrique (de série T19QBHW, T19SCHW, T12QBHW seulement)



Auvent & tente moustiquaire Hard Side optionnels.



SPÉCIFICATIONS. Les numéros de modèles ne reflètent pas nécessairement la longueur totale de l'unité elle-même. Le poids allège n'est qu'une estimation.

MODÈLE	T12RB	T12RBST	T12RBSOR	T12DDST	T12BH	T12RBTH	T19QBHW	T19SCHW	T21QBHW
POIDS DE BASE À SEC	1893	1955	2085	1941	1943	2186	2100	2052	2332
POIDS DE BASE AU TIMON À SEC	247	283	300	290	268	354	330	327	336
POIDS DE BASE AUX ESSIEUX À SEC	1646	1672	1785	1651	1675	1832	1770	1725	1996
CAPACITÉ DE CHARGEMENT	1005	1217	1217	1217	1217	1630	1192	1237	966
GRANDEUR DE LA BOÎTE	12'	12'	12'	12'	12'	12'	12'	12'	14'
GRANDEUR DE LA REMORQUE (FERMÉE AVEC TIMON)	17' 1"	18' 11"	19' 1"	18' 11"	19' 2"	22' 1"	18' 11"	18' 11"	20' 10"
HAUTEUR (FERMÉE)	60"	60"	65"	60"	60"	65"	66"	66"	67"
CAPACITÉ EN EAU FRAÎCHE	26	26	26	26	26	26	26	26	26

Le poids de base à sec inscrit représente le poids d'une roulotte avec les équipements de série de ce modèle incluant le contenu spécifique dans certains ensembles optionnels. Le poids véritable d'une roulotte avec des options spécifiques est documenté sur l'étiquette jaune de poids qui est attachée à l'unité une fois que le poids est déterminé. Ce poids est donné pour fins de comparaison avec la capacité de remorquage publiée par les fabricants de véhicules de remorquage potentiels.



T12RBTH



T19QBHW



HARD SIDE



FLAGSTAFF

CLASSIC

SPÉCIFICATIONS. Les numéros de modèles ne reflètent pas nécessairement la longueur totale de l'unité elle-même. Le poids allège n'est qu'une estimation.

MODÈLE	425D	625D	627D	823D
POIDS DE BASE À SEC	2446	2473	2555	2445
POIDS DE BASE AU TIMON À SEC	303	292	370	358
POIDS DE BASE AUX ESSIEUX À SEC	2143	2181	2185	2087
CAPACITÉ DE CHARGEMENT	838	800	796	894
GRANDEUR DE LA BOÎTE	12'	12'	14'	12'
GRANDEUR DE LA REMORQUE (fermée avec timon)	19' 1"	19' 1"	19' 4"	19' 1"
HAUTEUR (fermée)	61"	61"	61"	61"
LONGUEUR (ouverte)	23' 9"	23' 9"	25' 9"	23' 9"
CAPACITÉ EN EAU FRAÎCHE	26	26	26	26

Le poids de base à sec inscrit représente le poids d'une roulotte avec les équipements de série de ce modèle incluant le contenu spécifique dans certains ensembles optionnels. Le poids véritable d'une roulotte avec des options spécifiques est documenté sur l'étiquette jaune de poids qui est attachée à l'unité une fois que le poids est déterminé. Ce poids est donné pour fins de comparaison avec la capacité de remorquage publiée par les fabricants de véhicules de remorquage potentiels.

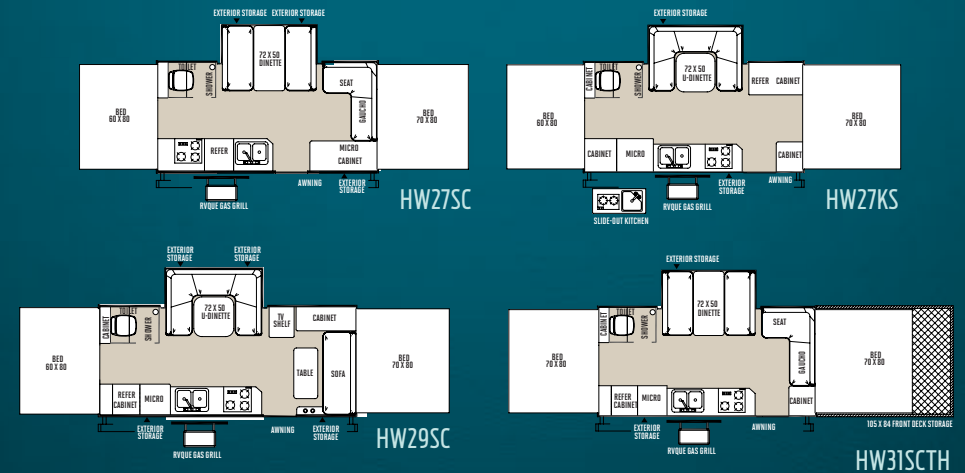
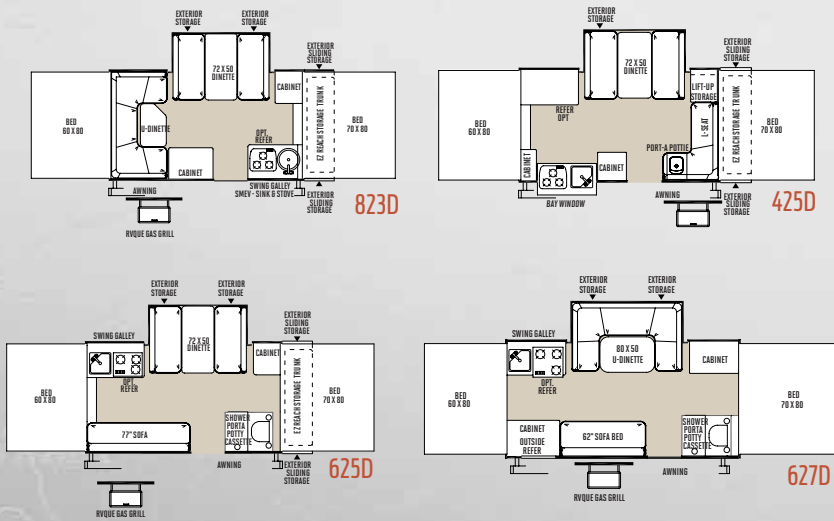
FLAGSTAFF

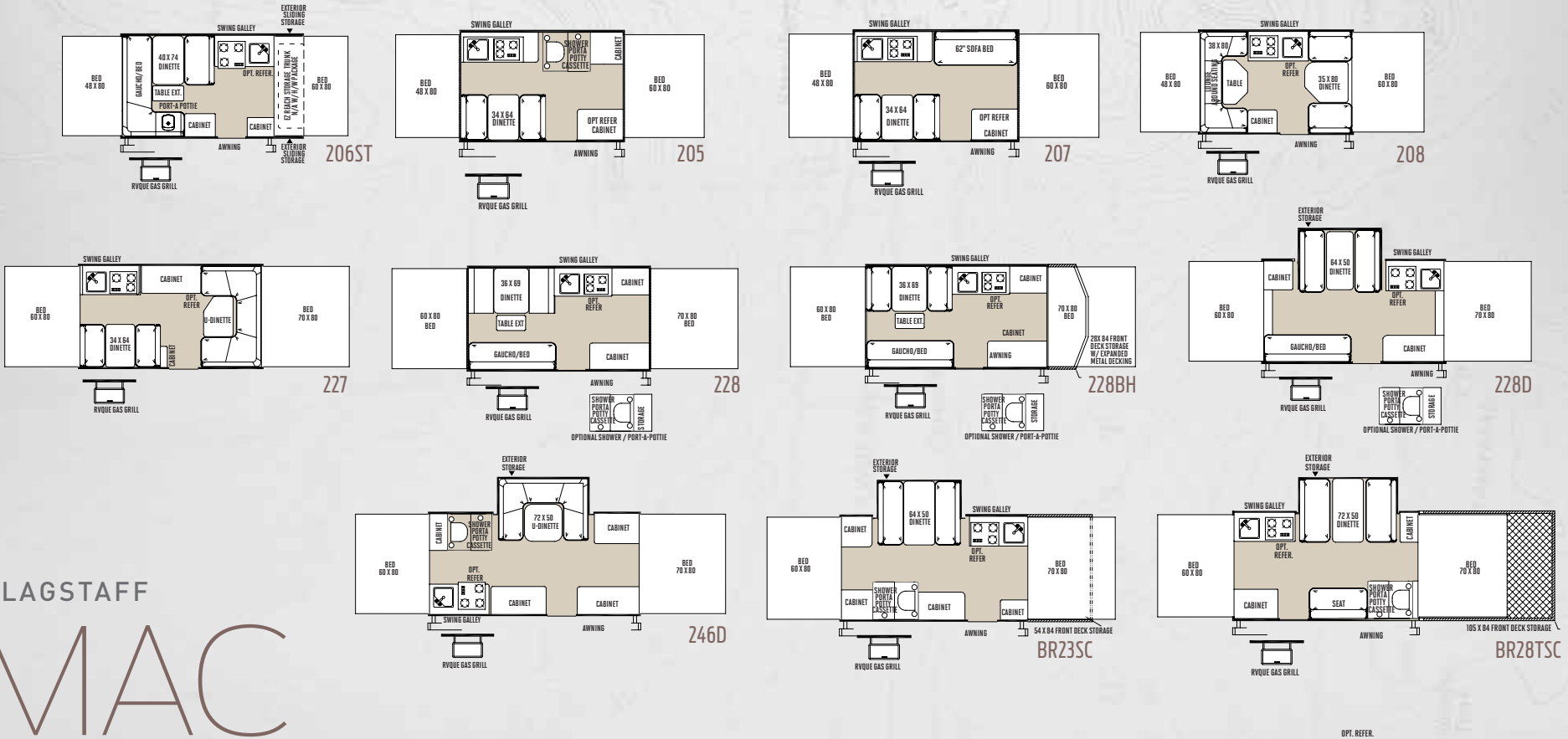
HIGH WALL

SPÉCIFICATIONS. Les numéros de modèles ne reflètent pas nécessairement la longueur totale de l'unité elle-même. Le poids allège n'est qu'une estimation.

MODÈLE	HW 27SC	HW 27KS	HW29SC	HW31SCTH
POIDS DE BASE À SEC	2806	2962	3135	3738
POIDS DE BASE AU TIMON À SEC	279	370	373	337
POIDS DE BASE AUX ESSIEUX À SEC	2527	2592	2762	3401
CAPACITÉ DE CHARGEMENT	935	870	1217	2317
GRANDEUR DE LA BOÎTE	14'	14'	16'	14'
GRANDEUR DE LA REMORQUE (fermée avec timon)	19' 4"	19' 4"	21' 4"	28' 4"
HAUTEUR (fermée)	71"	71"	72"	72"
LONGUEUR (ouverte)	25' 9"	25' 9"	27' 9"	33' 9"
CAPACITÉ EN EAU FRAÎCHE	26	26	26	26
CAPACITÉ EN EAUX GRISES	12	12	12	12
CAPACITÉ EN EAUX NOIRES	12	12	12	12

Le poids de base à sec inscrit représente le poids d'une roulotte avec les équipements de série de ce modèle incluant le contenu spécifique dans certains ensembles optionnels. Le poids véritable d'une roulotte avec des options spécifiques est documenté sur l'étiquette jaune de poids qui est attachée à l'unité une fois que le poids est déterminé. Ce poids est donné pour fins de comparaison avec la capacité de remorquage publiée par les fabricants de véhicules de remorquage potentiels.





FLAGSTAFF MAC

SPÉCIFICATIONS. Les numéros de modèles ne reflètent pas nécessairement la longueur totale de l'unité elle-même. Le poids allège n'est qu'une estimation.

MODÈLE	206ST	205	207	208	227	228	228BH	228D	246D	BR23SC	BR28TSC	176LTD	206LTD
POIDS DE BASE À SEC	1944	1732	1764	1737	2006	2050	2122	2153	2364	2579	2975	1344	1493
POIDS DE BASE AU TIMON À SEC	245	240	252	219	293	331	382	313	249	310	219	190	174
POIDS DE BASE AUX ESSIEUX À SEC	1699	1492	1512	1518	1713	1719	1740	1840	2115	2269	2756	1154	1319
CAPACITÉ DE CHARGEMENT	1032	917	866	866	966	966	991	891	866	1212	2317	683	762
GRANDEUR DE LA BOÎTE	10'	10'	10'	10'	12'	12'	12'	12'	14'	12'	12'	8'	10'
GRANDEUR DE LA REMORQUE (fermée avec timon)	17' 1"	15' 3"	15' 3"	15' 3"	17' 2"	17' 2"	18' 8"	17' 2"	19' 2"	21' 9"	26'	12'	14'
HAUTEUR (fermée)	57"	57"	57"	57"	57"	57"	57"	57"	57"	62 1/2"	62 1/2"	56"	56"
LONGUEUR (ouverte)	20' 4"	20' 1"	20' 1"	20' 1"	23' 10"	23' 10"	23' 10"	23' 10"	25' 10"	26' 5"	30' 8"	17' 1"	20' 1"
CAPACITÉ EN EAU FRAÎCHE	20	26	20	20	20	20	20	20	26	26	26	11	11

Le poids de base à sec inscrit représente le poids d'une roulotte avec les équipements de série de ce modèle incluant le contenu spécifique dans certains ensembles optionnels. Le poids véritable d'une roulotte avec des options spécifiques est documenté sur l'étiquette jaune de poids qui est attachée à l'unité une fois que le poids est déterminé. Ce poids est donné pour fins de comparaison avec la capacité de remorquage publiée par les fabricants de véhicules de remorquage potentiels.

DE SÉRIE & OPTIONS

MODÈLES LTD M C HW HS

CARACTÉRISTIQUES DE SÉRIE & OPTIONS

Intérieur Cherry avec surfaces en imitation de tuiles en linoléum	--	--	S	S	S
Intérieur Hickory avec surfaces en imitation de tuiles en linoléum	S	S	--	--	--
Tissus intérieurs deux tons	S	S	S	S	S
Évier de style résidentiel avec robinetterie	S	S	S	--	S
Appareils ménagers et évier en imitation d'acier inoxydable	--	--	S	S	S
Évier double avec haute robinetterie (HS: T19SCHW, T21QBHW seulement)	--	--	--	S	S*
Pompe à eau électrique	S	S	S	S	S
Ensemble de chauffe-eau (incluant filtre à eau, douche extérieure, chauffe-eau DSI de 6 gallons) (M:206ST, 207, 208, 227, 228, 228BH, 228D)	--	0*	S	S	S
Toilette portative (M:206ST seulement C:425D seulement HS: T12RB, T12RBST, T12BH, T12DDST, T12RBTH, T19QBHW, T21QBHW seulement)	--	S*	S*	--	S*
Ensemble de douche à cassette comprend système de filtration d'eau, chauffe-eau DSI de six gallons, pompe à eau sur demande, et toilette à cassette (option. M:228, 228BH, 228D) (de série L:205, 246D, BR23SC, BR28TSC C: 625D, 627D)	--	S*/0*	S*	--	S*
Une douche à parois solides comprenant une toilette résidentielle à chasse et moniteur pour réservoir de rétention, interrupteur à batterie et pompe à eau	--	--	--	S	--
Orifice pour mettre de l'antigel pour contourner le réservoir d'eau fraîche lors de l'hivernisation	S	S	S	S	S
Comptoir de cuisine escamotable avec rangement en haut et en bas (de série C:425D seulement)	S	--	S*	--	--
Cuisinière 2 brûleurs avec four	S	--	--	--	--
Comptoir de cuisine avec rangement (N/D C:425D, 823D)	--	S	S*	--	--
Cuisinière intérieure 3 brûleurs et four monté en permanence avec couvert de cuisinière	--	S	--	--	--
Cuisinière intérieure 3 brûleurs et four monté en permanence avec couvert de cuisinière en verre	--	--	S	--	S

MODÈLES LTD M C HW HS

Cuisinière 3 brûleurs et four avec couvert en verre (HS: T19SCHW, T21QBHW seulement)	--	--	--	S	S*
Four à micro-ondes	--	--	--	S	S
Grande glacière intégrée	S	S	S	--	--
Prise électrique extérieure de 110 volts (C:627D seulement)	--	--	S*	--	--
Réfrigérateur de 19 pi.cu. à trois connexions	0	0	--	--	--
Réfrigérateur de 2.5 pi.cu. à trois connexions	--	--	0	--	S
Très grand réfrigérateur à trois connexions (HS: T19SCHW, T19QBHW, T21QBHW seulement)	--	--	--	0	S*
Table Lite-Ply sur pieds laminée sous haute pression (la plupart des modèles)	S	S	S	S	S
Confortable dînette familiale avec coussins de 4"	S	S	S	S	S
Panneaux de portes d'armoire surélevés de style résidentiel	--	--	S	S	S
Tiroirs en bois avec guides en métal pleine extension	S	S	S	S	S
Grand support à vêtements	--	--	S	S	S
Garde-robe suspendue	--	--	0	0	--
Armoire de cuisine suspendue	--	0	0	0	--
Radio AM/FM avec lecteur CD	--	--	S	S	S
Radio AM/FM avec lecteur CD et DVD (HW29SC seulement)	--	--	--	S*	--
Prise TV avec connexion pour câble et satellite	--	S	S	S	S
TV ACL (HW29SC seulement)	--	--	--	S*	--
Cordon d'alimentation de 30 ampères détachable avec sac de rangement	--	S	S	S	S
Convertisseur et chargeur de batterie intégré de 25 amp	S	--	--	--	--
Convertisseur et chargeur de batterie intégré de 35 amp	--	S	S	S	S
Interrupteur sécuritaire de 12V	S	S	S	S	S
Ventilateur de toit	S	--	--	--	--
Ventilateur 3 vitesses Create-A-Breeze	--	SO	SO	SO	SO
Pré-filé pour A/C	0	0	0	0	--
Thermopompe de 10K BTU Cool Cat	--	--	--	--	S
Climatiseur 13.5K BTU (installé en usine)	--	--	--	0	--

MODÈLES LTD M C HW HS

Fornaise de 20K BTU à air forcé avec contact électrique	0	0	0	0	0
Lumières au plancher	--	--	--	S	S
2 lumières DEL au plafond avec connexions pour accessoires	S	--	--	--	--
2 lumières DEL au plafond	--	--	--	--	S
3 lumières DEL au plafond avec connexions pour accessoires	--	S	S*	--	--
4 lumières DEL au plafond/ avec connexions pour accessoires (P:627D seulement)	--	--	S*	S	--
Lumière de lit avec ventilateur	--	--	S	S	--
Lumière de lit avec ventilateur additionnelle (M: 228D, 246D, BR23SC, BR28TSC seulement)	--	S*	S	S	--
Détecteur de gaz propane/monoxyde de carbone	S	S	S	S	S
Rideaux privés	S	CP	CP	CP	S
Rideaux rétractable de luxe	--	--	S	S	--
Valence au toit	--	CP	CP	CP	--
Matelas coussiné	S	S	--	--	--
Matelas à ressorts coussiné (HS: T12RB, T12BH, T12RBST seulement)	--	--	S	S	S*
Matelas à ressorts coussiné 60" x 80" (HS: 19QBHW, T21QBHW seulement)	--	--	--	--	S*
Matelas chauffant contrôlé par thermostat (HS: T12RB, T12BH, T12RBST, T12RBTH, T19QBHW, T21QBHW seulement)	SO	SO	SO	SO	S*
Essieux à ressorts à lame	S	S	--	--	--
Essieux à torsion indépendante	--	--	S	S	S
Essieux Easy Lube	--	S	S	S	S
Roue de secours avec couvert et support	S	TP	TP	TP	S
Pneus radiaux de 12"	S	--	--	--	--
Pneus radiaux de 13"	--	S*	--	--	--
Pneus de 13" avec roues en aluminium	--	--	S	--	S
Pneus de 14" avec roues en aluminium (de série HS: T21QBHW seulement) (note: modèles avec essieux doubles HW: HW29SC, HW31SCTH)	--	--	--	S	--



MODÈLES LTD M C HW HS

Pneus de 15" tout terrain avec roues en aluminium (de série T12RBTH, T12RBSOR seulement) avec amortisseurs (de série M:BR23SC, BR28TSC seulement) (note: modèles avec essieux doubles F:BR28TSC)	--	S*	--	--	S*
Freins électriques	0	S	S	S	S
Loquets sur portes latérales sur coffre avant (C:8Z3D, 4Z5D, 6Z5D seulement)	--	--	S*	--	--
Coffre de rangement coulissant sur les modèles avec coffre au devant de l'unité (HS: T19SCHW, T19QBHW, T21QBHW seulement)	--	S*	S*	--	S*
Rangement avant extérieur de 28.5" avec capacité de 200 (de série M: 228BH, HS: T12BH seulement)	--	S*	--	--	S*
Rangement avant extérieur de 54" avec capacité de 650 (de série C:BR23SC)	--	S*	--	--	--
Rangement avant extérieur de 57" avec capacité de 650 (de série HS:T12RBTH)	--	--	--	--	S*
Rangement avant extérieur de 105" avec capacité de 1300 (de série M: R28TSC, HW: HW31SCTH seulement)	--	S*	--	S*	--
Système monté de verrouillage Toylock (M: BR23SC, BR28TSC, 228BH, HW31SCTH, HS: T12BH, T12RBTH)	--	S*	--	S*	S*
Support à vélos (4) (N/D M: BR23SC, BR28TSC HS: T12RBTH HW:HW31SCTH) (Note: HS: T12RB - 2 vélos seulement)	0	0*	0	0*	0*
Système d'ouverture électrique (de série M: BR23SC, BR28TSC)	0	0*	S	S	--
Barre d'installation d'attelage intégrée sur le châssis					
Installation de la barre de timon	S	S	S	S	S
Boîte de batterie et filage	0	S	S	S	S
Préfilé pour panneau solaire	S	S	S	S	S
Réservoirs de gaz propane de 20 lbs	S	S	S	--	--
Deux réservoirs de gaz propane de 20 lbs avec couvert et régulateur automatique (de série M: BR23SC, BR28TSC seulement)	0	0*	0	--	--
Deux réservoirs de gaz propane de 20 lbs avec couvert couvert solide et moulé et régulateur automatique de gaz propane	--	--	--	S	S
Protection en tôle larmée sur le devant	--	--	S	S	S

MODÈLES LTD M C HW HS

Protection en tôle larmée en avant en arrière sur murs latéraux (M: BR23SC, BR28TSC seulement)	--	S*	--	--	--
Auvent	S	S	S	S	--
Auvent/chambre moustiquaire	--	--	--	--	0
Chambre moustiquaire avec panneaux privés	0	0	0	0	--
BBQ extérieur avec table	0	S	S	S	S
Haut-parleurs extérieurs	--	--	S	S	S
Lumières de patio (LTD: 206LTD seulement)	S*	CP	CP	CP	S
Lumières de courtoisie en avant (M: 228BH, BHR23SC, BR28TSC HW: HW31SCTH, HS: tous les modèles)	--	S*	--	--	S
Prise électrique extérieure de 110V (LTD: 206LTD seulement) S*	CP	CP	CP	CP	S
Rangement pour le tuyau des eaux noires	--	--	--	S	--
Marche installée à l'entrée	S	TP*	TP	--	S
Marche double installée à l'entrée (M:BR23SC, BR28TSC seulement HW: tous les modèles HS: T12RBSOR, T12RBTH, T21QBHW seulement) --	TP*	--	TP	--	--
Porte en un morceau en moustiquaire	--	S	S	S	--
Fenêtre de porte avec moustiquaire	--	--	--	--	S
Poignée d'assistance pliante à l'entrée	--	S	S	S	S
Graphisme extérieur	S	S	S	S	S

ENSEMBLE VOYAGE (incluant pneu de rechange, support et couvercle, marchepied) -- 0 0 0 --

ENSEMBLE DE COMMODITÉS (incluant rideaux privés, valences au toit, support pour A/C, lumière extérieure, prise électrique extérieure de 110V) -- 0 0 0 --

CARACTÉRISTIQUES DE CONSTRUCTION DE SÉRIE

Espace habitable complètement fermé	--	--	--	--	S
Toiture en fibre de verre collée sous vide et plafond en acier	--	--	--	--	S
Vérins d'assistance au gaz	--	--	--	--	S

Système de levage du toit électrique

MODÈLES LTD M C HW HS

(HS: T19SCHW, T19QBHW, Z1QBHW seulement)	--	--	--	--	S*
Grand puits de lumière au plafond arrière teinté avec store	--	--	--	--	S
Deux fenêtres teintées au plafond avant avec stores	--	--	--	--	S
Toiture en fibre de verre collée sous vide arrondie sans joint	S	S	S	S	--
Évent au plafond renforcé et laminé en métal pour recevoir un climatiseur	S	CP	CP	CP	--
Système de levage de toit à 3 extensions CP	S	S	S	S	--
Fini extérieur en fibre de verre lisse collée sous vide	--	--	--	--	S
Porte principale opérationnelle en position fermée	S	S	S	S	--
Toile de tente en 5 sections Vinilon Supreme	S	S	S	S	--
Toiles aux bouts de lit et extension attachées en permanence	S	S	S	S	--
Support pour lit en contreplaqué	S	S	S	S	--
Châssis de lit en aluminium	S	S	S	S	--
Supports pour lit en ciseaux Easy Glide	--	S	S	S	--
Chevrons et arcs de lits tubulaires recouverts de peinture en poudre	S	S	S	S	--
Fenêtres en vinyle et teintées	S	S	S	S	--
Grande fenêtre panoramique	--	--	--	--	S
Plancher sans joint avec structure de bois	S	S	S	S	S
Châssis tubulaire en acier recouvert de peinture en poudre	S	S	S	S	S
Stabilisateurs à manivelle avec bases	S	--	--	--	--
(4) stabilisateurs E-Z à manivelle avec bases	--	S	S	S	S
Puits de roues en polyéthylène haute densité sans joint	S	S	S	S	S
Réservoir d'eau fraîche de 11 gallons	S	--	--	--	--
Réservoir d'eau fraîche de 20 gallons sous le plancher	--	S	S	S	S
Réservoir pour eaux grises de 12 gallons	--	--	--	S	--
Réservoir pour eaux noires de 12 gallons	--	--	--	S	--
Cric de 2000 lb aux supports avant avec roue mobile	S	S	S	S	S
Cric avant électrique	--	--	--	0	0
Couette électrique à 7 branchements	S	S	S	S	S



Centre de vérification avant livraison

Voici 20 000 pieds carrés qui vous offrent une assurance de qualité. La base essentielle d'un produit de haute qualité. Cette installation de pointe fait ses commentaires de façon quotidienne et immédiate à la production afin de s'assurer de la qualité de construction de chaque unité produite.



Forest River vous encourage à acheter leurs produits Forest River d'un concessionnaire local chaque fois que possible, pour les raisons suivantes:

5) Forest River a pour objectif pour tous les propriétaires de VR de jouir pleinement de leur expérience de VR et que la satisfaction des clients rencontre ou dépasse leurs attentes.

ASSISTANCE ROUTIÈRE D'URGENCE 24/7

Pour une expérience sans souci, Forest River inclut une année d'assistance routière et technique pour VR avec tout achat de VR.

Que vous soyez un nouvel adepte du style de vie en VR ou un enthousiaste aguerri, les propriétaires d'unité Forest River ont un accès 24/7 à une couverture partout aux États-Unis et au Canada au service d'assistance routière d'urgence, technique et opérationnelle. Le service rapide et fiable de Coach-Net est au bout du fil.

Coach-Net®

Assistance routière et technique pour VR



V-LITE, CLASSIC SUPER LITE TT & FW



SUPER LITE, SUPER V, MICRO LITE AND SHAMROCK

Surveillez nos autres lignes populaires de roulottes de camping de Flagstaff.

FLAGSTAFF

GARANTIE

POUR TOUS LES DÉTAILS SUR LE PROGRAMME DE GARANTIE FLAGSTAFF, VOYEZ VOTRE CONCESSIONNAIRE FLAGSTAFF. Pour des produits de remplacement de même qualité que ceux utilisés lors de la production originale, le seul nom à retenir lors de l'achat d'un véhicule récréatif est Flagstaff. Flagstaff offre les garanties limitées additionnelles suivantes aux acheteurs originaux. Consultez la garantie écrite pour les détails.

1. Garantie de douze ans sur toit de vinyle,
2. Garantie de deux ans sur la fibre de verre,
3. Garantie de cinq ans sur l'essieu,
4. Garantie de un an pare-chocs à pare-chocs,
5. Garantie de deuxième année disponible.

VOTRE CONCESSIONNAIRE FLAGSTAFF

201 West Elm Millersburg, IN 46543 | www.forestriverinc.com/Flagstaff
574.642.2640



EN SAVOIR PLUS

Balayez ce code à barres avec un lecteur "QR" sur votre téléphone intelligent pour en savoir plus à propos de Forest River.



Une compagnie de Berkshire Hathaway.

Prendre note que ces brochures ont été traduites en français. Toujours se reporter à la brochure en anglais du manufacturier. Toutes les illustrations et spécifications contenues dans ce document sont basées sur les plus récentes informations sur le produit au moment de la publication. Forest River se réserve le droit d'apporter des changements aux prix, couleurs, matériaux, équipements et spécifications à tout moment sans préavis et n'assume aucune responsabilité pour toute erreur dans cette documentation. Traduit par Claude M Dechêne claudemiville@videotron.ca W: 2015.02.13