

**ROCKWOOD**

WINDJAMMER \* SIGNATURE ULTRA LITE ROULOTTES DE VOYAGE & CARAVANES À SELLETTE

# ROCKWOOD

WINDJAMMER \* SIGNATURE ULTRA LITE ROULOTTES DE VOYAGE & CARAVANES À SELLETTE



VOTRE SPÉCIALISTE DE LA ROULOTTE LÉGÈRE



# ROCKWOOD 40 ANS D'EXCELLENCE

NOS ROULOTTES DE VOYAGE TRADITIONNELLES SIGNATURE ULTRA LITE & WINDJAMMER QUI CONTINUENT DE FOURNIR UNE VALEUR ET UN LUXE INÉGALÉS.

Nos intérieurs spacieux continuent d'offrir plusieurs fenêtres, un plafond voûté de 80" avec un climatiseur avec ouvertures directionnelles et un éclairage DEL généreux partout dans l'unité. Riche en commodités qui ajoutent de la valeur, telles qu'un évier StoneCast encastré, le dessus de cuisinière en verre, un four de 22" et des armoires distinctives Cherry ou Hickory avec portes et devant de tiroir en bois franc partout dans l'unité.



3008W METRO AVEC HICKORY



8327SS METRO AVEC CHERRY



Muni d'un châssis en aluminium, construit de notre procédé de fabrication extérieure collée sous vide, notre fibre de verre extérieure brillante et nos graphiques de luxe, nos Signature Ultra Lite et Windjammer sont parmi les meilleures unités construites, et elles sont les roulettes les mieux isolées disponibles sur le marché aujourd'hui.





3008W METRO AVEC HICKORY



8285KWS TOSCANA AVEC HICKORY



Toutes les caravanes à sellette de Rockwood viennent avec beaucoup de caractéristiques telles que l'attelage Reese Révolution, des stabilisateurs électriques, des loquets à ressort sur la plupart des portes de coffre de rangement et beaucoup plus.

## ENSEMBLE DIAMOND & PLATINUM LA TRADITION CONTINUE.

Pour continuer la tradition, Rockwood offre un groupe de caractéristiques des plus attrayants qui rehausse l'apparence de nos séries Signature Ultra Lite et Windjammer. Nos ensembles Diamond et Platinum donnent du style et du luxe tel que démontré dans la photo de notre modèle 3006WK à la page 4, le modèle 8329SS à la page 6 et le 8294WS à la page 8. L'ensemble Diamond comprend la fibre de verre fini lustré Champagne et toit de couleur, tandis que l'ensemble Platinum comprend un fibre de verre lustré blanc et un toit blanc.



Ensemble extérieur Platinum

Ensemble extérieur Diamond

**LES DEUX ENSEMBLES DIAMOND ET PLATINUM INCLUENT LES CARACTÉRISTIQUES SUIVANTES:** Fascia de rallonge décoratif, Quincaillerie d'armoires supérieure, Divan-lit EZ supérieur de la série confort avec canapé avec rangement (N/D 8244WS), Habillage de fenêtres intérieur supérieur, Comptoirs de cuisine/salon en Corian® à surface solide, Dossier de cuisine en tuile, Protège-auvents, Fenêtres teintées sans cadre apparent, Loquets à ressort sur la plupart des portes de coffre de rangement, Loquets magnétiques sur les portes de coffre de rangement.





ROCKWOOD

# WIND JAMMER

3006WK ENSEMBLES DIAMOND/PLATINUM TOSCANA AVEC HICKORY

**PROUVANT UNE FOIS DE PLUS QUE L'INNOVATION PEUT RENDRE LE CAMPING EN FAMILLE LUXUEUX.**

Grâce à sa conception en "V", tout l'espace intérieur disponible est utilisé pour les chambres et le rangement. Son extérieur aérodynamique à six parois collées sous vide peut être remorqué par une large gamme de véhicules sur le marché. Une variété de caractéristiques de série et optionnelles permettent de personnaliser votre unité selon les goûts de chaque consommateur.

**Droite** | Chambre arrière avec lit central dans la rallonge et spacieuse garde-robe.







Chambre dortoir avec placard encastré et centre de divertissement.



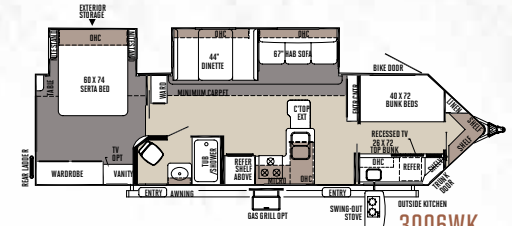
Cuisine extérieure



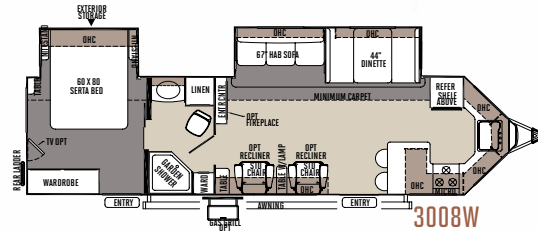
Ensemble Diamond extérieur



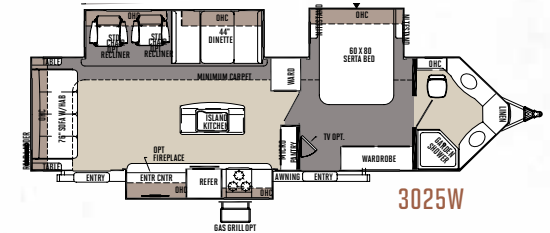
3001W



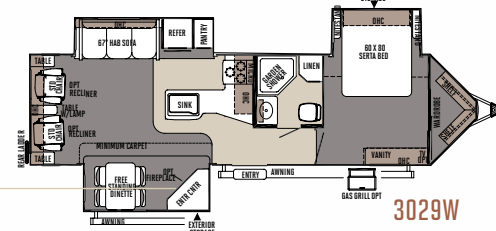
3006WK



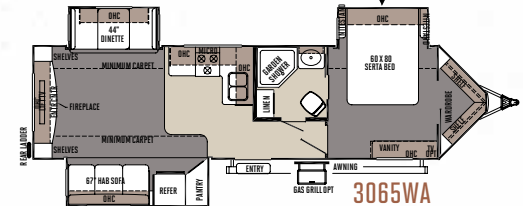
3008W



3025W



3029W



3065WA

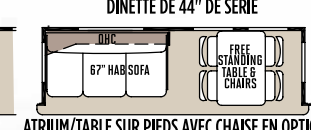
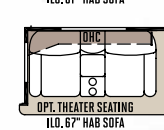
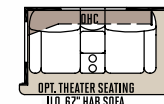
## SPÉCIFICATIONS

Les numéros de modèles ne reflètent pas nécessairement la longueur totale de l'unité elle-même. Le poids allège n'est qu'une estimation.

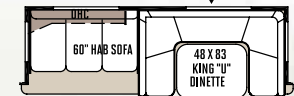
MODÈLE	3001W	3006WK	3008W	3025W	3029W	3065WA
POIDS DE BASE À SEC	7053	7197	7038	7559	7263	7284
POIDS DE BASE À SEC AU TIMON	738	915	882	971	918	968
POIDS DE BASE À SEC AUX ESSIEUX	6315	6282	6155	6508	6345	6316
CAPACITÉ DE CHARGEMENT	1497	1553	1512	1491	1587	1566
LONGUEUR	35' 1"	34' 7"	34' 7"	34' 7"	35' 1"	34' 7"
LARGEUR	96"	96"	96"	96"	96"	96"
HAUTEUR SANS A/C	118"	118"	118"	118"	118"	118"
HAUTEUR INTÉRIEURE	80"	80"	80"	80"	80"	80"
CAPACITÉ EN EAU FRAÎCHE	43 gal	43 gal	43 gal	43 gal	43 gal	43 gal
CAPACITÉ EN EAUX GRISES	38 gal	76 gal	76 gal	76 gal	38 gal	38 gal
CAPACITÉ EN EAUX NOIRES	38 gal	38 gal	38 gal	38 gal	38 gal	38 gal

Le poids de base à sec inscrit représente le poids d'une roulotte avec les équipements de série de ce modèle incluant le contenu spécifique de l'ensemble Commodité. Le poids véritable d'une roulotte avec des options spécifiques est documenté sur l'étiquette jaune de poids qui est attachée à l'unité une fois que le poids est déterminé. Ce poids est donné pour fins de comparaison avec la capacité de remorquage publiée par les fabricants de véhicules de remorquage potentiels. **Soyez conscient que de nombreuses marques choisissent de montrer le poids à vide qui excluent les options.**

## OPTIONS SUPER RALLONGE



OPTION FAUTEUILS CINÉMA MAISON NON DISPONIBLE AU LIEU D'UN DIVAN DE 60"



DINETTE KING EN FORME DE U





ROCKWOOD SUPER ULTRA LITE

# 06 ROULOTTES DE VOYAGE 8329SS ENSEMBLES DIAMOND/PLATINUM WILLOW AVEC CHERRY

## DES VISITEURS QUI ARRIVENT? PAS DE PROBLÈME, ASSOYEZ-VOUS.

Une chose que Rockwood a apprise avec ses 40 ans d'expérience, c'est de toujours continuer à s'améliorer. En conséquence, ils continuent de vous offrir des plans de plancher novateurs, des caractéristiques et options qui font que choisir une Signature Ultra Lite est plus facile que jamais.

**Droite** | Grande et spacieuse cuisine avec îlot et un impressionnant centre de divertissement.

**Extrême droite** | Chambre arrière avec lit central dans la rallonge et spacieuse garde-robe.

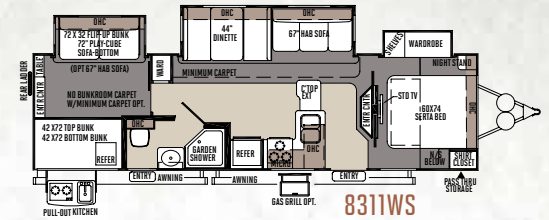




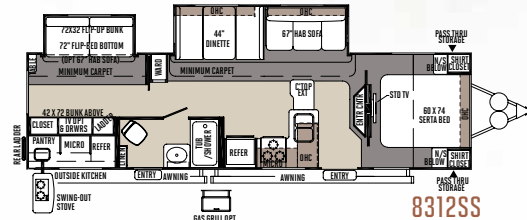
8293IKRBS



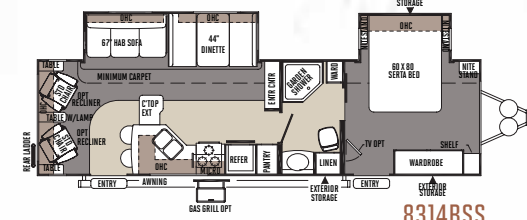
8310SS



8311WS



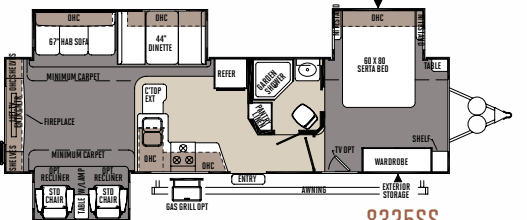
8312SS



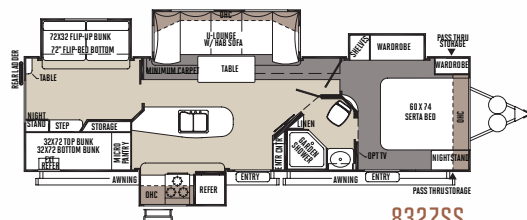
8314BSS



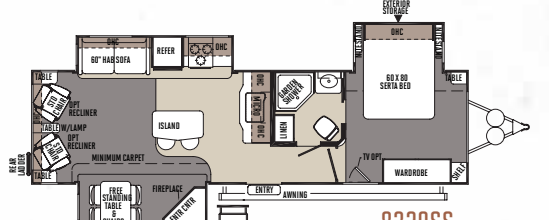
8315BSS



8325SS



8327SS



8329SS

## SPÉCIFICATIONS

Les numéros de modèles ne reflètent pas nécessairement la longueur totale de l'unité elle-même. Le poids allège n'est qu'une estimation.

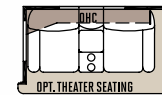
MODÈLE	8293IKRBS	8310SS	8311WS	8312SS	8314BSS	8315BSS	8325SS	8327SS	8329SS
Poids de base à sec	7151	7033	7240	7194	6807	7097	7246	7694	7399
Poids de base à sec au timon	946	856	776	848	941	888	746	1035	833
Poids de base à sec aux essieux	6379	6177	6463	6346	5867	6209	6500	6659	6567
Capacité de chargement	1499	1517	1510	1456	1643	1453	1504	1456	1451
Longueur	34' 9"	35' 3"	34' 9"	34' 9"	34' 9"	34' 9"	34' 9"	35' 3"	34' 9"
Largeur	96"	96"	96"	96"	96"	96"	96"	96"	96"
Hauteur sans A/C	118"	118"	118"	118"	118"	118"	118"	118"	118"
Hauteur intérieure	80"	80"	80"	80"	80"	80"	80"	80"	80"
Capacité en eau fraîche	43 gal	43 gal	43 gal	43 gal	43 gal	43 gal	43 gal	43 gal	43 gal
Capacité en eaux grises	76 gal	76 gal	38 gal	38 gal	38 gal	76 gal	76 gal	76 gal	38 gal
Capacité en eaux noires	38 gal	38 gal	38 gal	38 gal	38 gal	38 gal	38 gal	38 gal	38 gal

Le poids de base à sec inscrit représente le poids d'une roulotte avec les équipements de série de ce modèle incluant le contenu spécifique de l'ensemble Commodité. Le poids véritable d'une roulotte avec des options spécifiques est documenté sur l'étiquette jaune de poids qui est attachée à l'unité une fois que le poids est déterminé. Ce poids est donné pour fins de comparaison avec la capacité de remorquage publiée par les fabricants de véhicules de remorquage potentiels. **Soyez conscient que de nombreuses marques choisissent de montrer le poids à vide qui excluent les options.**



Ensemble diamond extérieur

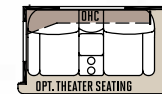
## OPTIONS SUPER RALLONGE



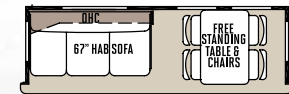
OPT. THEATER SEATING  
ILO. 67" HAB SOFA



DINETTE DE 44" DE SÉRIE

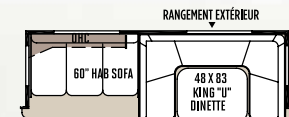


OPT. THEATER SEATING  
ILO. 67" HAB SOFA



ATRIUM/TABLE SUR PIEDS AVEC CHAISE EN OPTION

OPTION FAUTEUILS  
CINÉMA MAISON NON  
DISPONIBLE AU LIEU  
D'UN DIVAN DE 60"



DINETTE KING EN FORME DE U





ROCKWOOD SUPER ULTRA LITE

8294WS ENSEMBLES DIAMOND/PLATINUM METROPOLITAN AVEC CHERRY

# CARAVANES À SELLETTE

**UN CONFORT RÉSIDENTIEL QUI VOUS FAIT OUBLIER QUE VOUS ÊTES LOIN DE LA MAISON.**

La Signature Ultra Lite de Rockwood est le produit de luxe ultime dans le marché des roulottes de poids léger. Offrant plus de plans de plancher, de caractéristiques et d'options que n'importe quelle autre dans sa classe, nous sommes fiers de mettre en évidence plus de 40 ans d'expérience dans ce produit haut de gamme.

**Droite** | Une cuisine à aire ouverte avec un grand garde-manger avec tablettes coulissantes.

**Extrême droite** | Salle de bain avec douche et siège et grande garde-robe.



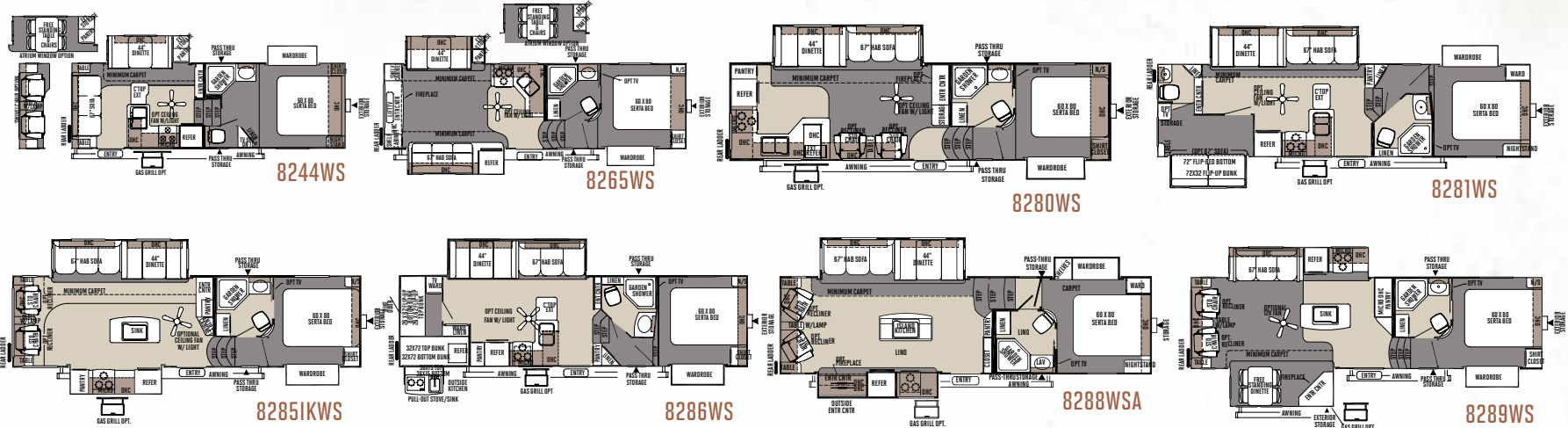




Ensemble Diamond extérieur

Ensemble Platinum extérieur

**Droite |** Avec l'attache Reese Révolution en équipement de série, sur toutes les caravanes à sellette de Rockwood vous donnent la possibilité de remorquer avec des camions avec cabines de toutes grandeurs et vous avez plus d'espace libre pour amener votre équipement de camping.

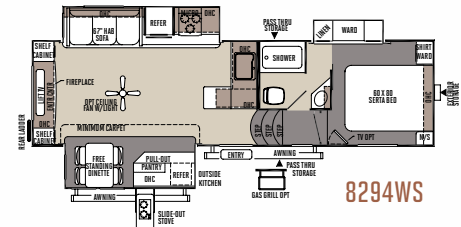


## SPÉCIFICATIONS

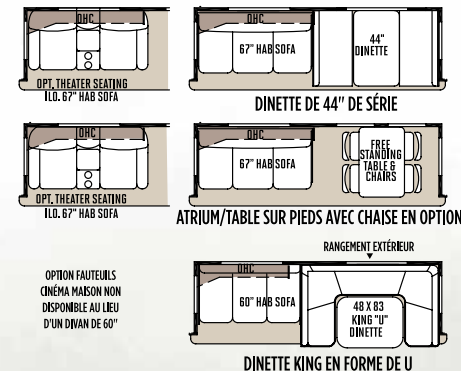
Les numéros de modèles ne réfèrent pas nécessairement la longueur totale de l'unité elle-même. Le poids allège n'est qu'une estimation.

MODÈLE	8244WS	8265WS	8280WS	8281WS	8285IKWS	8286WS	8288WSA	8289WS	8294WS
POIDS DE BASE À SEC	6592	7352	7513	7849	7698	7842	7900	8082	8098
POIDS DE BASE À SEC AU TIMON	1181	1287	1089	1428	1187	1411	1539	1337	1278
POIDS DE BASE À SEC AUX ESSIEUX	5410	6065	6424	6421	6511	6431	6361	6745	6820
CAPACITÉ DE CHARGEMENT	1458	1498	1537	1501	1552	1508	1450	1268	1352
LONGUEUR (PAR CHOC - AU TIMON AVANT)	26'-9"	29'-10"	31'-11"	31'-11"	31'-11"	31'-11"	31'-11"	31'-11"	31'-11"
LARGEUR	96"	96"	96"	96"	96"	96"	96"	96"	96"
HAUTEUR SANS A/C	148 1/2"	148 1/2"	148 1/2"	148 1/2"	148 1/2"	148 1/2"	148 1/2"	148 1/2"	148 1/2"
CAPACITÉ EN EAU FRAÎCHE	43 gal	43 gal	43 gal	43 gal	43 gal	43 gal	43 gal	43 gal	43 gal
CAPACITÉ EN EAUX GRISSES	38 gal	38 gal	76 gal	76 gal	76 gal	76 gal	76 gal	76 gal	38 gal
CAPACITÉ EN EAUX NOIRES	38 gal	38 gal	38 gal	76 gal	38 gal	38 gal	38 gal	38 gal	38 gal

Le poids de base à sec inscrit représente le poids d'une roulotte avec les équipements de série de ce modèle incluant le contenu spécifique de l'ensemble Commodité. Le poids véritable d'une roulotte avec des options spécifiques est documenté sur l'étiquette jaune de poids qui est attachée à l'unité une fois que le poids est déterminé. Ce poids est donné pour fins de comparaison avec la capacité de remorquage publiée par les fabricants de véhicules de remorquage potentiels. **Soyez conscient que de nombreuses marques choisissent de montrer le poids à vide qui excluent les options.**



## OPTIONS SUPER RALLONGE





ROCKWOOD

# CARACTÉRISTIQUES POPULAIRES

DES CARACTÉRISTIQUES QUI VOUS FONT SENTIR COMME À LA MAISON.

Rockwood considère attentivement chaque équipement ajouté à chaque produit fabriqué. Tous les détails sont considérés, comme plus de places pour dormir et du rangement supplémentaire pour votre confort et commodité. Prenez le temps d'examiner les caractéristiques énumérées ci-dessous et de les comparer avec les produits de la concurrence. Nous sommes confiants que vous constaterez que Rockwood est le meilleur choix.



1



2



3



4



5



6



7

- 1 Auvent électrique avec réglage d'inclinaison et éclairage indirect DEL
- 2 Matelas de qualité résidentielle Serta (de série)
- 3 Table sur pieds avec rallonge et chaises avec rangement (option/ de série modèles sélectionnés)
- 4 TV ACL 40" avec système de son 5.1 Dolby et technologie Bluetooth (modèles sélectionnés)
- 5 Divan-lit de la série EZ Sleep Comfort (de série, la plupart des modèles)
- 6 Divan-lit de la série EZ Sleep avec tiroir de rangement
- 7 Divan-lit de la série EZ Sleep avec un lit queen facile à monter (de série sur les modèles avec divan-lit de 67") (lit pleine grandeur de série sur les modèles avec dinette king en U optionnelle)





1



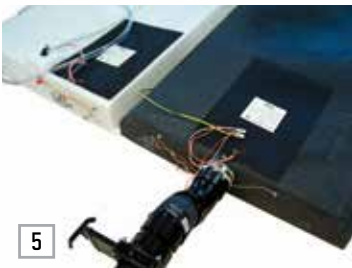
2



3



4



5



6



7



8



9



10

1 Pré-filé pour caméra de recul (de série sur toutes les modèles) Le système de caméra Furrion avec technologie numérique sans fil est vendu séparément.

2 Centre d'interrupteurs Forest River (de série)

3 Stores jour/nuit (de série)

4 La boîte d'attache Reese Revolution vous offre: 1) Rayon de braquage de 90 degrés, 2) Élimine le bras d'articulation de glissière, 3) Améliore considérablement la maniabilité. [www.reeseprod.com](http://www.reeseprod.com) (de série)

5 Réservoirs chauffés avec coussins 12 volts sécurisés dans le bas. Pas besoin de partir la fournaise pour réchauffer vos réservoirs en voyageant (de série)

6 Pré-filé pour panneau solaire (de série sur toutes les modèles) Le panneau solaire portatif Zamp 40 AMP. montré est vendu séparément.

7 Rangement pleine largeur chauffé et séparé du rangement avant (de série CS)

8 Fauteuil oscillant et pivotant de série, avec tissus appariées au tissu du divan, montré avec décor Toscana.

9 Lazy Boy en cuir inclinable (option, disponible au lieu dans tous les modèles avec chaise tonneau)

10 Fauteuils cinéma maison avec tissus appariées au tissu du divan montré avec décor Willow (Disponible au lieu des chaises tonneau (Option avec 3025W, 8325SS seulement) au lieu du divan-lit de 67" seulement dans tous les modèles excepté 3029W, 8329SS, 8265WS, 8289WS, 8294WS)



METROPOLITAN



TOSCANA



WILLOW



OPTION DÉCOR DE SÉRIE HICKORY



OPTION DÉCOR CHERRY



COUVRE-PLANCHER DE SÉRIE



REVÊTEMENT DE SOL EN OPTION



ROCKWOOD

# CONSTRUCTION DE QUALITÉ

LES DÉTAILS SONT CE QUI FAIT LA DIFFÉRENCE.

Rockwood est fier de construire les meilleurs produits possibles pour tous les budgets. De nos unités d'entrée de gamme à nos produits haut de gamme, aucun raccourci n'est pris pour atteindre l'excellence.

Des poutrelles en I en acier aux équipements intérieurs de style résidentiel à notre procédé extérieur collé sous vide, les produits Rockwood sont construits avec professionnalisme du début à la fin.



1 Armoires en bois collées et vissées

2 Châssis de dinette en aluminium pour plus de force et de légèreté

3 Plancher collé sous vide avec solives d'aluminium aux 16"

4 Dînette avec très grands tiroirs de rangement et glissières de tiroirs en métal pleine extension dans la cuisine

5 Toile de protection sous l'unité pour protéger les composantes de la roulotte et donner plus d'aérodynamisme

6 Essieux Dexter Torflex

- Suspension indépendante sur chaque roue avec amortisseur
- Aucun contact métal contre métal avec des coussinets de caoutchouc
- Bras de torsion forgé pour plus de force

Certains modèles sont également équipés avec du système Dexter E-Z Lube® et de freins Nev-R-Adjust.

7 Châssis en aluminium et fibre de verre glacée à l'extérieur avec un ensemble de graphiques de luxe

7



## CONSTRUCTION DU TOIT



Toit arrondi collé sous vide avec plafond voûté assurant une isolation supérieure et plus de hauteur intérieure.



Mousse isolante de 4" d'épaisseur avec canalisations pour A/C.



Construction solide pour vous permettre d'effectuer facilement l'entretien périodique du toit.

## ROBUSTESSE DES MURS



Des matériaux d'ingénierie font de nos murs jointés sous vide les plus robustes de l'industrie.

## CONSTRUCTION LAMINÉE SOUS VIDE



Rockwood est un des seuls fabricants d'unités légères offrant une roulotte dont les 6 faces sont jointées sous vide. Les murs, les planchers, la toiture, la façade ainsi que le derrière de l'unité ont été collés sous vide pour s'assurer que votre roulotte soit plus légère plus durable



# DE SÉRIE & OPTIONS

CARACTÉRISTIQUES DE SÉRIE ET OPTIONNELLES SUJETTES À CHANGEMENT.

MODÈLES	W	TT	FW	MODÈLES	W	TT	FW	MODÈLES	W	TT	FW
<b>CARACTÉRISTIQUES INTÉRIEURES</b>				<b>CARACTÉRISTIQUES INTÉRIEURES</b>				<b>CARACTÉRISTIQUES INTÉRIEURES</b>			
Intérieur Hickory	S	S	S	Éclairage supérieur DEL encastré autour de l'armoire à pharmacie	S	S	S	Réfrigérateur automatique gaz/électrique	S	S	S
Intérieurs Cherry (avec portes d'armoires en bois solide Cherry frotté à la main)	O	O	O	TV ACL avec système de son ambiant numérique Dolby 5.1	S	S	S	Cuisinière à 3 brûleurs de haute intensité avec couvercle en verre	S	S	S
Fascia de rallonge en bois décoratif	S	S	S	Radio numérique AM/FM/DVD avec technologie Bluetooth	S	S	S	Four au gaz de 22" de qualité supérieure (N/D 8244WS)	SO	S	S
Fascia de rallonge en bois décoratif de qualité supérieure	DP/PP	DP/PP	DP/PP	Une 2 <sup>e</sup> Radio numérique AM/FM/DVD (3000GWK, 8311SS, 8312SS seulement)	S*	S*	--	Four à micro-ondes	SO	SO	SO
Garniture de cimaise dans les rallonges	S	S	S	Connexion pour MP3	S	S	S	Comptoirs de cuisine/salon à surface solide en Corian avec deux couverts pour évier	DP/PP	DP/PP	DP/PP
Armoires collées et visées	S	S	S	TV ACL 22" sur support dans la chambre à coucher (de série seulement sur modèles RV avec les plans de plancher avec centre de divertissement seulement)	O	S*/O	O	Éviers StoneCast encastrés avec robinets rétractables	S	S	S
Panneaux de portes d'armoires et de tiroirs surélevés et en bois franc	S	S	S	Divan-portefeuille (de série 8244WS) ( en option 8281WS)	--	--	S*	Couvert d'évier résidentiel en un morceau / planche à découper	S	S	S
Guides de tiroirs en métal pleine extension et de style résidentiel dans la cuisine	S	S	S	Divan-lit à air avec rangement (N/D avec 8244WS) (option 8311WS, 2 <sup>e</sup> divan 8312SS)	S*	S*/O*	S*	Dossier décoratif en tuile	DP/PP	DP/PP	DP/PP
Charnières cachées sur la plupart des portes d'armoires	S	S	S	Divan-lit supérieur EZ Sleep de la série Confort avec rangement (N/A avec, 8244WS)	DP*/PP*	DP*/PP*	DP*/PP*	Dossier décorative	S	S	S
Quincaillerie supérieure pour armoires	DP/PP	DP/PP	DP/PP	Chaise(s) pivotante(s) (option 8244WS)	S*	S*	S*/O*	Système de filtration d'eau	SO	SO	SO
Plancher; tapis et revêtement d'ingénierie résistant à la moisissure	S	S	S	Option de fauteuil inclinable en cuir Lazy Boy; disponible au lieu des chaises demi-tonneau	O	O	O	Extension pour le comptoir (N/D avec 3008W, 3025W, 3029W, 3065WA, 8293IKRBS, 8315BSS, 8327SS, 8329SS, 8285IKWS, 8288WS, 8289WS)	S*	S*	S*
Minimum de tapis disponible	O	O	O	Siège pour cinéma maison; disponible au lieu des chaises demi-tonneau (option avec 3025W, 8325SS seulement) au lieu du divan-lit 67" seulement	O*	O*	O*	Poubelle dans la cuisine (plupart des modèles)	S	S	S
Fournaise canalisée au plancher	S	S	S	tous les modèles sauf 3029W, 8329SS, 8265WS, 8289WS, 8294WS)	S	S	S	Contour de bain	S	S	S
Climatiseur au plafond avec conduits 13 500 BTU	SO	SO	SO	Table d'extrémité avec lampe attachée (où disponible)	S	S	S	Puits de lumière dans la salle de bain	S	S	S
Climatiseur au plafond avec conduits 15 000 BTU	O	O	O	Valences décoratives avec lambrequin	S	S	S	Chauffe-eau DSI gaz/électrique 110 de SIX gallons à recouvrement rapide	SO	S	S
2 <sup>e</sup> A/C sur le toit avec service 50 ampères	O	O	O	Stores jour/nuit	S	S	S	Ensemble de contournement sur le chauffe-eau	S	S	S
Foyer (de série: 3065WA, 8325SS, 8265WS, 8294WS seulement) (opt. 3008W, 3025W, 3029W, 8329SS, 8288WS, 8289WS seulement)	S*/O*	S*/O*	S*/O*	Habillage de fenêtres intérieures de luxe	DP/PP	DP/PP	DP/PP	Toilette résidentielle en porcelaine à évacuation au pied	S	S	S
Ventilateur de plafond	--	--	O	Châssis de lit et de dinette en aluminium	S	S	S	Ventilateur MaxAir® et couvert d'évent	SO	SO	SO
Détecteur de monoxyde de carbone	SO	SO	SO	Dinette familiale de 44" (N/D avec 3029W, 8327SS, 8329SS, 8289WS)	S*	S*	S*	Ventilateur MaxAir® supplémentaire et couvert d'évent	O	O	O
Connexion 12 volts avec connexion USB	S	S	S	Très grande dinette en U de 48" x 84" (N/D sur 3029W, 3065WA, 8329IKRBS, 8325SS, 8327SS, 8329SS, 8244WS, 8265WS, 8285IKWS, 8288WS, 8289WS)	S*/O*	O*	O*	Matelas Serta de style résidentiel amélioré	SO	SO	SO
CSA	O	O	O	Spacieux salon en U avec divan-lit et table (8327SS seulement)	--	S*	--	Matelas chauffant	O	O	O
Panneau moniteur	S	S	S	Table sur pieds laminée à haute pression avec patte de nivelage rabattable	S	S	S	<b>CARACTÉRISTIQUES EXTÉRIEURES</b>			
Interrupteur pour batterie	S	S	S	Table sur pieds avec chaises (N/D avec 8327SS)(de série 3029W, 8329SS, 8289WS, 8294WS)	O*	S*/O*	S*/O*	Châssis en aluminium laminé (plancher, murs latéraux et toit)	S	S	S
Préfilé panneau solaire	S	S	S	Appareils en acier inoxydable	O	O	O	Facteurs d'isolation R-7 aux murs latéraux, R-12 aux plancher et R-14 au plafond	S	S	S
Convertisseur 55 amps avec chargeur	S	S	S	Panneaux de réfrigérateur surélevés	O	O	O	Toit arrondi avec plafond voûté	S	S	S
Lumière intérieure encastrée DEL 12 volts	S	S	S					Membrane de toit en composite caoutchouc/vinyle	S	S	S
Lumière intérieure au plancher près de la porte d'entrée	S	S	S					Antenne de TV avec connexion pour câble & satellite	S	S	S
Lumière intérieure au plancher près de la porte d'entrée	S	S	S					Caméra de recul préfilé avec plaque de montage moulé	S	S	S
Lampes de lecture directionnelles avec lumières DEL sur les côtés du divan dans les rallonges	S	S	S					Échelle extérieure	S	S	S
Plafonniers de style résidentiel avec lumières DEL en haut de la table et du divan	S	S	S					Murs latéraux en fibre de verre laminée avec fini lustré	SO	SO	SO

W = WINDJAMMER TT = ROULOTTE DE VOYAGE SIGNATURE ULTRA LITE FW = CARAVANE À SELLETTE SIGNATURE ULTRA LITE

S = DE SÉRIE SO = OPTION DE SÉRIE O = OPTIONNEL -- NON DISPONIBLE OP = ENSEMBLE OPTIONNEL CP = ENSEMBLE COMMODITÉ DP = ENSEMBLE DIAMOND PP = ENSEMBLE PLATINUM \* = CERTAINS MODÈLES



**MODÈLES**

	W	TT	FW
Murs latéraux en fibre de verre laminée de couleur champagne avec fini lustré et toit de couleur	DP	DP	DP
Devant de l'unité en TPO lustré de luxe	S	SO	S
Rallonge électrique	S	S	S
Contour de l'unité avec jupe décorative	S	S	S
Auvent électrique avec vidange-pluie ajustable et lumière DEL	SO	SO	SO
Auvent électrique avec vidange-pluie ajustable avec lumière DEL et protège-auvent	DP/PP/ODP/PP/ODP/PP/O		
Auvent pour rallonge	O	O	O
Porte d'entrée de 30" (plupart des modèles)	S	S	S
Marchepied avec lumière	S	S	S
Grandes poignées d'assistance	S	S	S
Fenêtres avec vitres sécuritaires et teintées	SO	SO	SO
	DP/PP	DP/PP	DP/PP
Fenêtres thermos	O	O	O
Fenêtres atrium dans la rallonge (super rallonges)	S*/O*	S*/O*	S*/O*
BBQ extérieur avec table de travail	O	O	O
Prêt pour BBQ extérieur avec connexion pour propane et appui	S	S	S
Haut-parleurs extérieurs	SO	SO	SO
Douche extérieure	S	S	S
Rangement avant séparé du rangement chauffé pleine largeur	--	--	S
Station antigel extérieure pour faciliter l'hivernisation	S	S	S
Loquets à ressort sur la plupart des portes de coffre de rangement	DP/PP	DP/PP	DP/PP
Loquets à ressort sur les deux côtés du rangement pleine largeur et sur la porte du compartiment avant	--	--	S
Loquets à ressort au coffre de rangement pleine largeur (modèles avec chambre avant seulement)	--	S*	--
Loquets magnétiques sur porte de rangement	DP/PP	DP/PP	DP/PP
Deux bouteilles de propane de 30 lbs	S	S	S
Protège-bouteille moulé	--	S	S
Bouteilles de propane intérieur avec portes d'accès	S	--	--
Châssis de poutrelles en I recouvertes en surface	--	S	S
Attache Reese Revolution	--	--	S
Power Front Jack	O	O	S
Stabilizer Jacks	S	S	S
Power Stabilizer Jacks	O	O	SO
Torsion Axle, Rubber-Ryde Suspension	S	S	S
Easy Lube Axles	S	S	S



**MODÈLES**

	W	TT	FW
Cric avant électrique	S	S	S
Roues en aluminium	SO	SO	SO
Couvercle et support de pneu de secours	SO	SO	SO
Réservoirs entièrement fermés	S	S	S
Réservoirs de rétention chauffés à contrôle électronique	S	S	S
Système de rinçage pour le réservoir des eaux noires	S	S	S
<b>ENSEMBLE DE COMMODITÉS 'D' INCLUANT :</b>	<b>SO</b>	<b>--</b>	<b>--</b>
Climatiseur canalisé 13 500 BTU			
Four au gaz de 22" de qualité supérieure			
Four à micro-ondes			
Chauffe-eau DSI gaz/électrique 110 de 6 gallons à recouvrement rapide			
Matelas de style résidentiel Serta			
Fibre de verre extérieure avec fini lustré			
Auvent électrique avec vidange-pluie ajustable			
Fenêtres sécuritaires et teintées			
Haut-parleurs extérieurs			
Roues en aluminium			
Couvercle et support de pneu de secours			
<b>ENSEMBLE DE COMMODITÉS 'E' INCLUANT :</b>	<b>--</b>	<b>SO</b>	<b>--</b>
Climatiseur de 13 500 BTU canalisé			
Four à micro-ondes			
Matelas de style résidentiel Serta			
Fibre de verre extérieure avec fini lustré			
Auvent électrique avec vidange-pluie ajustable			
Fenêtres sécuritaires et teintées			
Haut-parleurs extérieurs			
Roues en aluminium			
Couvercle et support de pneu de secours			
Devant de l'unité en TPO lustré de luxe			
<b>ENSEMBLE DE COMMODITÉS 'F' INCLUANT :</b>	<b>--</b>	<b>--</b>	<b>SO</b>
Climatiseur de 13 500 BTU canalisé			
Four à micro-ondes			
Matelas de style résidentiel Serta			
Fibre de verre extérieure avec fini lustré			
Auvent électrique avec vidange-pluie ajustable			



**MODÈLES**

	W	TT	FW
Fenêtres sécuritaires et teintées			
Haut-parleurs extérieurs			
Roues en aluminium			
Couvercle et support de pneu de secours			
Stabilisateurs électriques			
<b>ENSEMBLE DIAMOND INCLUANT :</b>	<b>O</b>	<b>O</b>	<b>O</b>
Fascia de rallonge en bois décoratif			
Quincaillerie supérieure pour armoires			
Divan-lit supérieur EZ Sleep de la série Confort avec rangement (N/D avec, 8244WS)			
Habillage intérieur des fenêtres de luxe			
Comptoirs de cuisine/salon à surface solide en Corian			
Dosseret de cuisine avec tuile			
Murs latéraux en fibre de verre laminée de couleur champagne avec fini lustré et toit de couleur			
Couverters d'auvents protégés			
Fenêtres teintées sans cadre apparent			
Loquets sur la plupart des portes de coffre de rangement extérieur			
Loquets magnétiques sur les portes de coffre de rangement			
<b>ENSEMBLE PLATINUM INCLUANT :</b>	<b>O</b>	<b>O</b>	<b>O</b>
Fascia de rallonge en bois décoratif			
Quincaillerie supérieure pour armoires			
Divan-lit supérieur EZ Sleep de la série Confort avec rangement (N/D avec, 8244WS)			
Habillage intérieur des fenêtres de luxe			
Comptoirs de cuisine/salon à surface solide en Corian			
Dosseret de cuisine avec tuile			
Couverters d'auvents protégés			
Fenêtres teintées sans cadre apparent			
Loquets sur la plupart des portes de coffre de rangement extérieur			
Loquets magnétiques sur les portes de coffre de rangement			





#### Centre de vérification avant livraison

Voici 20.000 pieds carrés qui vous offrent une assurance de qualité. La base essentielle d'un produit de haute qualité. Cette installation de pointe fait ses commentaires de façon quotidienne et immédiate à la production afin de s'assurer de la qualité de construction de chaque unité produite.



Forest River vous encourage à acheter leurs produits Forest River d'un concessionnaire local chaque fois que possible, pour les raisons suivantes:

5) Forest River a pour objectif pour tous les propriétaires de VR de jouir pleinement de leur expérience de VR et que la satisfaction des clients rencontre ou dépasse leurs attentes.

- 1) Les concessionnaires sont des propriétaires indépendants. La priorité de service et de prises de rendez-vous est à leur discrétion et est souvent dirigée vers les clients ayant acheté leur unité chez eux.
- 2) Faire ses achats localement permet à un client de créer une relation avec un concessionnaire près de chez eux, améliorant l'expérience de VR grâce à l'assistance donnée quant aux questions, conseils ou aux normes en vigueur dans votre région, et encore plus!
- 3) Les clients canadiens doivent respecter certaines exigences pour rapporter à la maison un VR acheté à l'extérieur du pays. Ces exigences peuvent comporter des éléments tels que des inspections et des certifications supplémentaires, les taxes et les redevances. Votre revendeur local canadien est un professionnel pour répondre à ces exigences.
- 4) La planification de réparations sur garantie et ajustements exécutés par un concessionnaire local vous donne une meilleure flexibilité et plus de commodités, à vous, le client!

### ASSISTANCE ROUTIÈRE D'URGENCE 24/7

Pour une expérience sans souci, Forest River inclut une année d'assistance routière et technique pour VR avec tout achat de VR. Que vous soyez un nouvel adepte du style de vie en VR ou un enthousiaste aguerri, les propriétaires d'unité Forest River ont un accès 24/7 à une couverture partout aux États-Unis et au Canada au service d'assistance routière d'urgence, technique et opérationnelle. Le service rapide et fiable de Coach-Net est au bout du fil.

**Coach-Net®**  
Assistance routière et technique pour VR



## Surveillez nos autres lignes populaires de roulottes de camping de Rockwood



### FREEDOM, PREMIER, HIGH WALL AND HARD SIDE CAMPING TRAILERS



### ULTRA LITE, ULTRA V, MINI LITE, ROO

ROCKWOOD

# GARANTIE

Pour tous les détails sur le programme de garantie Rockwood, voyez votre concessionnaire Rockwood. Pour des produits de remplacement de même qualité que ceux utilisés lors de la production originale, le seul nom à retenir lors de l'achat d'un véhicule récréatif est Rockwood. Rockwood offre les garanties limitées additionnelles suivantes aux acheteurs originaux. Consultez la garantie écrite pour les détails.

1. Garantie de douze ans sur toit de vinyle, 2. Garantie de deux ans sur la fibre de verre, 3. Garantie de cinq ans sur l'essieu, 4. Garantie de cinq ans sur la toile, 5. Garantie de un an pare-chocs à pare-chocs, 6. Garantie de deuxième année disponible.

201 WEST ELM MILLERSBURG, IN 46543 | WWW.FORESTRIVERINC.COM/ROCKWOOD  
574.642.2640

VOTRE CONCESSIONNAIRE ROCKWOOD



#### EN SAVOIR PLUS

Balayer ce code à barres avec un lecteur "QR" sur votre téléphone intelligent pour en savoir plus à propos de Forest River.



Une compagnie de Berkshire Hathaway.

Prendre note que ces brochures ont été traduites en français. Toujours se reporter à la brochure en anglais du manufacturier. Toutes les illustrations et spécifications contenues dans ce document sont basées sur les plus récentes informations sur le produit au moment de la publication. Forest River se réserve le droit d'apporter des changements aux couleurs, matériaux, équipements et spécifications à tout moment sans préavis et n'assume aucune responsabilité pour toute erreur dans cette documentation. Traduit par Claude M Dechène claudemiville@videotron.ca W:2015.02.13