

ROCKWOOD

TENTES-ROULOTTE FREEDOM » PREMIER » HIGH WALL » HARD SIDE

ROCKWOOD

TENTES-ROULOTTE FREEDOM » PREMIER » HIGH WALL » HARD SIDE





1910



ROCKWOOD

FREEDOM

OUI, VOUS FAITES DE CAMPING, MAIS CELA NE SIGNIFIE PAS QUE VOTRE CONFORT RESTE À LA MAISON.

Avec des caractéristiques disponibles comme un ventilateur Create-A-Breeze à trois vitesses qui tire à l'intérieur l'air frais afin de rester confortable la nuit et un comptoir de cuisine escamotable pour garder les ustensiles de cuisine à leur place sont de simples caractéristiques qui ajoutent énormément au confort de vos vacances. Ce sont vos vacances. Faites le correctement.

Pompe à eau avec filtre (de série)



Supports pour lit en ciseaux Easy Glide
(sauf sur le LTD)



Système monté de verrouillage Toylock
(de série 232XR, 282TXR, 2280BH,
HW316TH, A122BH, A12TH seulement)



Matelas chauffant (option de série)



BBQ extérieur avec table de travail (de série
Freedom, Premier, Hard Side, High Wall)



Tiroirs de rangement à glissières EZ (certains
modèles)



Stabilisateurs avant à manivelle (de série)



Cuisine escamotable (sauf sur LTD, Hard Side, High
Wall)

ROCKWOOD

PREMIER

NOTRE ROCKWOOD PREMIER EST LA MEILLEURE TENTE-ROULOTTE SUR LE MARCHÉ AUJOURD'HUI.

Le très grand tiroir de rangement à glissières EZ pour du rangement supplémentaire, un matelas à ressorts chauffant pour passer une nuit paisible une grande dinette dans la rallonge pour une intérieur plus spacieux, le cric avant électrique pour faciliter l'installation ne sont que certaines des caractéristiques de base qui font de votre tente-roulotte une Premier

Rideaux de luxe facile à ouvrir.
(de série Premier & High Wall)



Ventilateurs de lit avec lumière DEL
(de série Premier & High Wall)



Guides de tiroirs en métal pleine extension (de série)



04



Support à vélo optionnel (plupart des modèles)



Ventilateur Fantastic (excepté LTD)



Douche extérieure
(incluse avec ensemble chauffe-eau: de série Premier, Hard Side, High Wall, et optionnel Freedom)



Pré-filé pour panneau solaire
(de série sur tous les modèles)
Le panneau solaire portatif Zamp 40 amp montré ici est vendu séparément.



Porte d'un seul morceau (Excepté LTD, Hard Side) **et une large poignée d'assistance à l'entrée** (Excepté LTD)





2716G



06

HW296



ROCKWOOD

HIGH WALL

DITES ADIEU À LA TOILETTE DU CAMPING.

Bienvenue à la série Rockwood High Wall. Nous avons conçu cette série pour la famille de campeurs qui veut le raffinement des unités plus grandes mais demeurer dans une unité plus légère. Amplement de comptoir, des appareils supérieurs et des intérieurs de bon goût font de cette série une magnifique option à découvrir.

Radio AM/FM/CD

(de série Premier, Hard Side, & High Wall. HW296 de série avec radio AM/FM/CD et DVD)

Garde-robe suspendue

(optionnelle sur chaque modèle sauf Freedom, Hard Side, LTD)

Cric motorisé (de série, Premier, High Wall et modèles Freedom XR, option MAC/LTD)

Marchepied double

(de série, Freedom modèles XR et tous les modèles HW et Hard Side A212HW)



Une très belle douche à parois solides comprenant une toilette avec évacuation résidentielle avec un réservoir de 12 gallons pour contenir les eaux noires avec panneau moniteur. (de série High Wall)



Rangement pour tuyau des eaux noires (de série modèles HW)



Pièce additionnelle avec panneaux privés (option, tous les modèles sauf Hard Side)



C

K

B

A

F

N

G

M

L

H

I

D

ROCKWOOD

CONSTRUCTION SUPÉRIEURE



- A** Bras de levage double à trois niveaux (N/A Hard Side)
- B** Toiture arrondie en fibre de verre collée sous vide sans joint central (N/A Hard Side)
- C** Toile de tente Vinolon Supreme en cinq sections (N/A Hard Side)
- D** Crics de stabilisation EZ avec bases
- E** Châssis de lit en aluminium (N/A Hard Side)
- F** Bouts de lit en contreplaqué (N/A Hard Side)
- G** Raccord à 7 branchements
- H** Réservoir d'eau douce de 20 gal sous le plancher (LTD 11 gal, sur le plancher)
- I** Châssis tubulaire en acier recouvert de peinture en poudre
- J** Chevrons et arcs de lit recouverts de peinture en poudre (N/D Hard Side)
- K** Renforts de climatiseur laminés à l'intérieur du toit (N/D Hard Side)
- L** Pneus radiaux ceinturés d'acier
- M** Essieux «Easy Lube» (sauf LTD)
- N** Fibre de verre extérieure lisse collée sous vide (N/D Freedom)
- O** Porte en un morceau (sauf LTD et Hard Side)



DEXTER TORFLEX
ESSIEUX DE SUSPENSION À TORSION DE CAOUTCHOUC

DEXTER TORFLEX

(De série sur les modèles Premier, High Wall et Hard Side)

- Suspension de roue indépendante avec action d'auto-amortissement
- Coussins en caoutchouc qui éliminent le contact métal contre métal
- Bras de torsion forgé pour un maximum de force

Plusieurs modèles sont équipés du système de suspension E-Z-Lube® et de freins Nev-R-Adjust®

ROCKWOOD

HARD SIDE

PROBABLEMENT LE MEILLEUR DES DEUX MONDES.

Lorsque vous combinez l'extérieur solide d'une roulotte de voyage avec une tente-roulotte Premier, vous obtenez la série Hard Side de Rockwood, vous donnant une expérience de camping avec le meilleur des deux. Avec une fibre de verre lisse collée sous vide sur les murs extérieurs et facile d'installation, et en conservant les avantages de remorquage et de rangement d'une tente-roulotte, la roulotte Hard Side est un hybride parfait.



Vérins au gaz pour aider à lever (de série modèles Hard Side seulement)



Couvert pour bouteilles de propane moulé (de série modèles Hard Side, High Wall seulement)



Système de levage du toit électrique (de série A192HW, A194HW, A212HW seulement)



Auvent & tente moustiquaire Hard Side optionnels.



A122TH



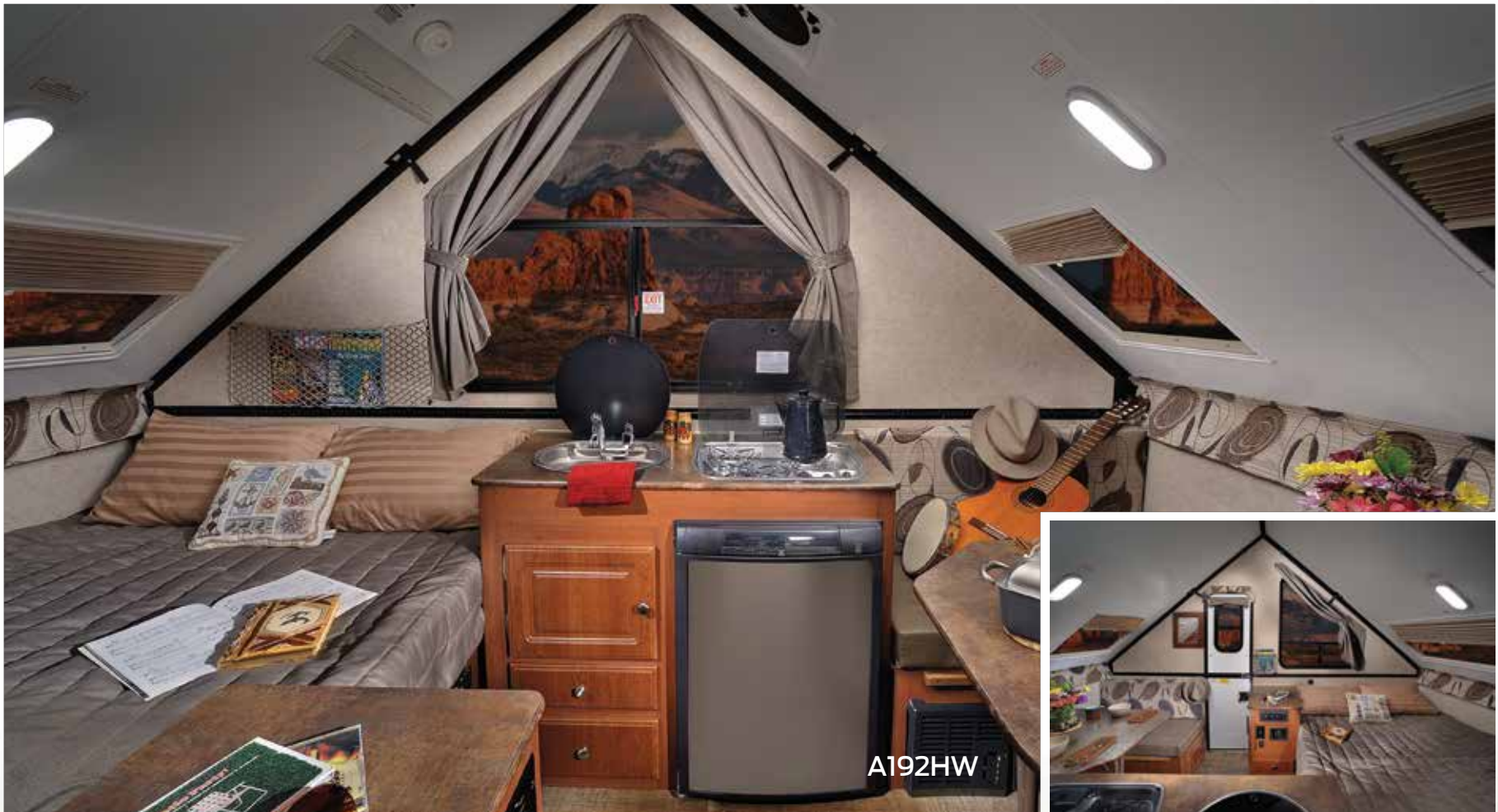
A192HW

SPÉCIFICATIONS

Les numéros de modèles ne reflètent pas nécessairement la longueur totale de l'unité elle-même. Le poids alléger n'est qu'une estimation.

MODÈLE	A122	A122S	A122SXR	A128S	A122BH	A122TH	A192HW	A194HW	A212HW
POIDS DE BASE À SEC	1893	1955	2085	1948	1943	2186	2100	2052	2332
POIDS DE BASE AU TIMON À SEC	247	283	300	290	268	354	330	327	336
POIDS DE BASE AVEC ESSIEUX À SEC	1646	1672	1785	1658	1675	1832	1770	1725	1996
CAPACITÉ DE CHARGEMENT	1005	1217	1217	1046	1217	1630	1192	1237	966
GRANDEUR DE LA BOÎTE	12'	12'	12'	12'	12'	12'	12'	12'	14'
GRANDEUR DE LA REMORQUE (fermée avec timon)	17' 1"	18' 11"	19' 1"	18' 11"	19' 2"	22' 1"	18' 11"	18' 11"	20' 10"
HAUTEUR (FERMÉE)	60"	60"	65"	60"	60"	65"	66"	66"	67"
CAPACITÉ EN EAU FRAÎCHE	26	26	26	26	26	26	26	26	26

Le poids de base à sec inscrit représente le poids d'une roulotte avec les équipements de série de ce modèle incluant le contenu spécifique dans certains ensembles optionnels. Le poids véritable d'une roulotte avec des options spécifiques est documenté sur l'étiquette jaune de poids qui est attachée à l'unité une fois que le poids est déterminé. Ce poids est donné pour fins de comparaison avec la capacité de remorquage publiée par les fabricants de véhicules de remorquage potentiels.



ROCKWOOD

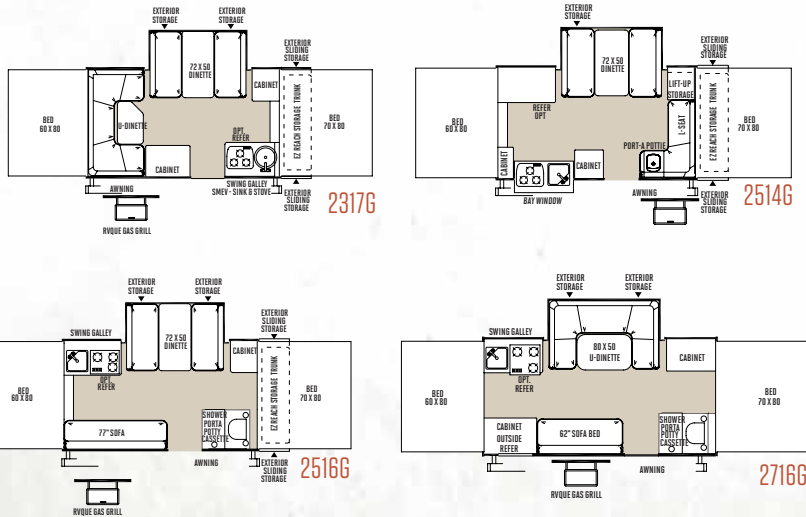
PREMIER

SPÉCIFICATIONS

Les numéros de modèles ne reflètent pas nécessairement la longueur totale de l'unité elle-même. Le poids allège n'est qu'une estimation.

MODÈLE	23176	25146	25166	27166
POIDS DE BASE À SEC	2445	2446	2473	2555
POIDS DE BASE AU TIMON À SEC	358	303	292	370
POIDS DE BASE AUX ESSIEUX À SEC	2087	2143	2181	2185
CAPACITÉ DE CHARGEMENT	894	838	800	796
GRANDEUR DE LA BOÎTE	12'	12'	12'	14'
GRANDEUR DE LA REMORQUE (fermée avec timon)	19' 1"	19' 1"	19' 1"	19' 4"
HAUTEUR (FERMÉE)	61"	61"	61"	61"
LONGUEUR EXTÉRIEURE (OUVERTE)	23' 9"	23' 9"	23' 9"	25' 9"
CAPACITÉ EN EAU FRAÎCHE	26	26	26	26

Le poids de base à sec inscrit représente le poids d'une roulotte avec les équipements de série de ce modèle incluant le contenu spécifique dans certains ensembles optionnels. Le poids véritable d'une roulotte avec des options spécifiques est documenté sur l'étiquette jaune de poids qui est attachée à l'unité une fois que le poids est déterminé. Ce poids est donné pour fins de comparaison avec la capacité de remorquage publiée par les fabricants de véhicules de remorquage potentiels.



ROCKWOOD

HIGH WALL

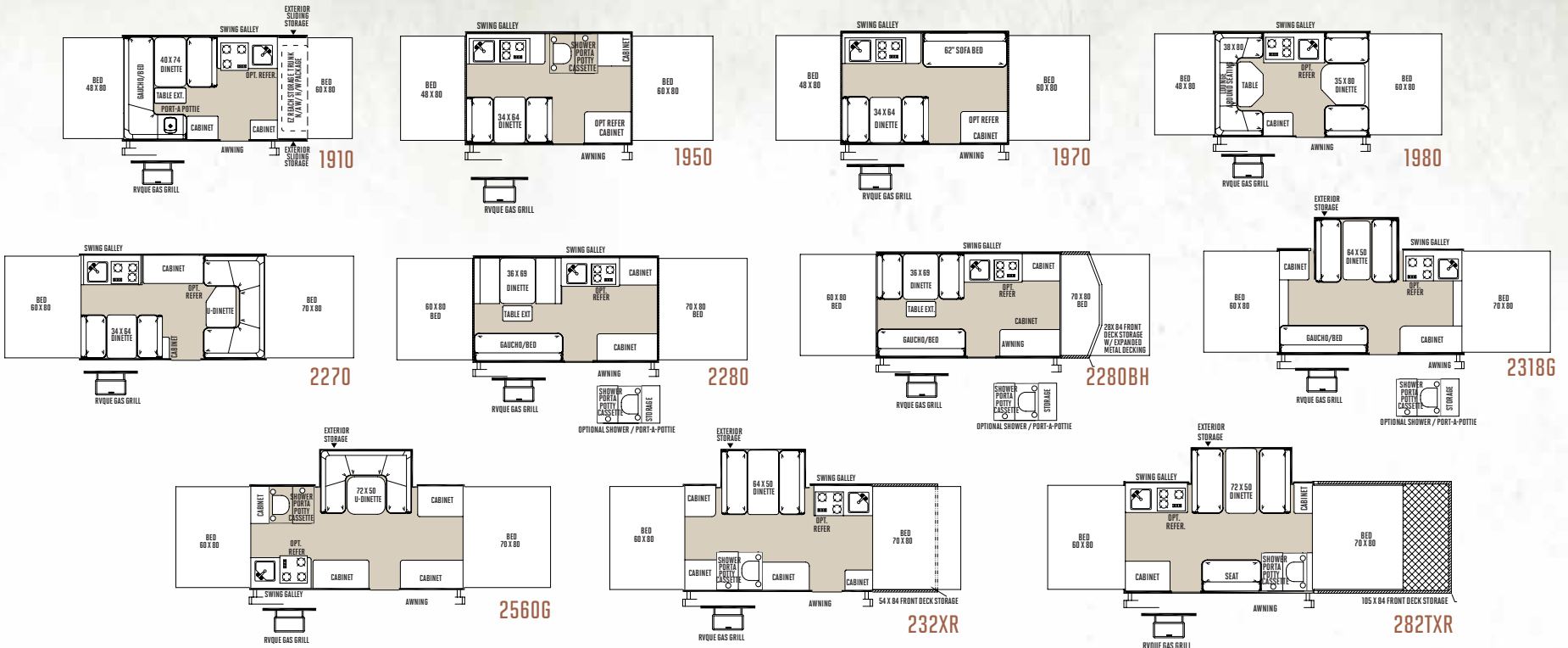
SPECIFICATIONS

Les numéros de modèles ne reflètent pas nécessairement la longueur totale de l'unité elle-même. Le poids allège n'est qu'une estimation.

MODÈLE	HW 276	HW 277	HW 296	HW 316TH
Poids de base à sec	2806	2962	3135	3738
Poids de base au timon à sec	279	370	373	337
Poids de base aux essieux à sec	2527	2592	2762	3401
Capacité de chargement	935	870	1217	2317
Grandeur de la boîte	14'	14'	16'	14'
Grandeur de la remorque (fermée avec timon)	19' 4"	19' 4"	21' 4"	28' 4"
Hauteur (fermée)	71"	71"	72"	72"
Longueur extérieure (ouverte)	25' 9"	25' 9"	27' 9"	33' 9"
Capacité en eau fraîche	26	26	26	26
Capacité en eaux grises	12	12	12	12
Capacité en eaux noires	12	12	12	12

Le poids de base à sec inscrit représente le poids d'une roulotte avec les équipements de série de ce modèle incluant le contenu spécifique dans certains ensembles optionnels. Le poids véritable d'une roulotte avec des options spécifiques est documenté sur l'étiquette jaune de poids qui est attachée à l'unité une fois que le poids est déterminé. Ce poids est donné pour fins de comparaison avec la capacité de remorquage publiée par les fabricants de véhicules de remorquage potentiels.





ROCKWOOD FREEDOM

SPÉCIFICATIONS

Les numéros de modèles ne reflètent pas nécessairement la longueur totale de l'unité elle-même. Le poids allège n'est qu'une estimation.

MODÈLE	1910	1950	1970	1980	2270	2280	2280BH	2318G	2560G	232XR	282TXR	1640LTD	1940LTD
POIDS DE BASE À SEC	1944	1732	1764	1737	2006	2050	2122	2153	2364	2579	2975	1344	1493
POIDS DE BASE AU TIMON À SEC	245	240	252	219	293	331	382	313	249	310	219	190	174
POIDS DE BASE AUX ESSIEUX À SEC	1699	1492	1512	1518	1713	1719	1740	1840	2115	2269	2756	1154	1319
CAPACITÉ DE CHARGEMENT	1032	917	866	866	966	966	991	891	866	1212	2317	683	762
GRANDEUR DE LA BOÎTE	10'	10'	10'	10'	12'	12'	12'	12'	14'	12'	12'	8'	10'
GRANDEUR DE LA REMORQUE (fermée avec timon)	17' 1"	15' 3"	15' 3"	15' 3"	17' 2"	17' 2"	18' 8"	17' 2"	19' 2"	21' 9"	26'	12'	14'
HAUTEUR (FERMÉE)	57"	57"	57"	57"	57"	57"	57"	57"	57"	62 1/2"	62 1/2"	56"	56"
LONGUEUR EXTÉRIEURE (OUVERTE)	20' 4"	20' 1"	20' 1"	20' 1"	23' 10"	23' 10"	23' 10"	23' 10"	25' 10"	26' 5"	30' 8"	17' 1"	20' 1"
CAPACITÉ EN EAU FRAÎCHE	20	26	20	20	20	20	20	20	26	26	26	11	11

Le poids de base à sec inscrit représente le poids d'une roulotte avec les équipements de série de ce modèle incluant le contenu spécifique dans certains ensembles optionnels. Le poids véritable d'une roulotte avec des options spécifiques est documenté sur l'étiquette jaune de poids qui est attachée à l'unité une fois que le poids est déterminé. Ce poids est donné pour fins de comparaison avec la capacité de remorquage publiée par les fabricants de véhicules de remorquage potentiels.

DE SÉRIE & OPTIONS

MODÈLES	LTD	F	P	HW	HS
CARACTÉRISTIQUES DE SÉRIE & OPTIONS					
Intérieur Cherry avec surfaces en imitation de tuile en linoléum	--	--	S	S	S
Intérieur Hickory avec surfaces en imitation de tuile en linoléum	S	S	--	--	--
Tissus intérieurs à deux tons	S	S	S	S	S
Robinetterie de style résidentiel	S	S	S	--	S
Appareils ménagers et évier en imitation d'acier inoxydable	--	--	S	S	S
Évier double avec haute robinetterie (HS:A194HW, A212HW seulement)	--	--	--	S	S*
Pompe à eau électrique	S	S	S	S	S
Ensemble de chauffe-eau (incluant filtre à eau, douche extérieure, chauffe-eau DSI de six gallons) (F: 1910, 1970, 1980, 2270, 2280, 2280BH, 2318G)	--	O*	S	S	S
Toilette portative (F:1910 seulement , P: 2514G HS: A122, A122S, A122BH, A122TH, A128S, A192HW, A212HW seulement)	--	S*	S*	--	S*
Ensemble de douche à cassette incluant filtre à eau, chauffe-eau DSI de six gallons, pompe à eau sur demande et toilette à cassette (option, F: 2280, 2280BH, 2318G) (de série, F:1950, 2560G, 232XR, 282TXR, P: 2516G, 2718G HW: 194HW)	--	S*/O*	S*	--	S*
Une douche à parois solides comprenant une toilette résidentielle à chasse et moniteur pour réservoir de rétention, interrupteur à batterie et pompe à eau	--	--	--	S*	--
Orifice pour mettre de l'antigel pour contourner le réservoir d'eau fraîche lors de l'hivernisation	S	S	S	S	S
Cuisinette escamotable avec rangement en haut et en bas (de série P:2514G seulement)	S	--	S*	--	--
Cuisinière 2 brûleurs avec four	S	--	--	--	--
Swing Level Galley with Storage (N/A P: 2514G, 2317G)	--	S	S*	--	--
Comptoir de cuisine avec rangement (N/D P:2514G, 2317G)	--	S	--	--	--
Cuisinière 3 brûleurs et four monté en permanence avec couvert en verre	--	--	S	--	S
Cuisinière 3 brûleurs et four avec couvert en verre (HS:A194HW, A212HW seulement)	--	--	--	S	S*
Four à micro-ondes	--	--	--	S	S

MODÈLES	LTD	F	P	HW	HS
Grande glacière encastrée	S	S	S	--	--
Prise électrique extérieur de 110 volts (P:2716G seulement)	--	--	S*	--	--
Réfrigérateur à trois connexions de 1.9 pi ²	O	O	--	--	--
Réfrigérateur de 2.5 pi ² à trois connexions	--	--	O	--	S
Très grand réfrigérateur à trois connexions (HS:A194HW, A192HW, A212HW seulement)	--	--	--	O	S*
Table sur pieds laminée sous haute pression (la plupart des modèles)	S	S	S	S	S
Confortable dinette familiale avec coussins de 4"	S	OPA	S	S	S
Panneaux de portes surélevés de style résidentiel	--	--	S	S	S
Tiroirs en bois avec guides en métal pleine extension	S	S	S	S	S
Grand support à vêtements	--	--	S	S	S
Garde-robe suspendue	--	--	O	O	--
Garde-manger	--	O	O	O	--
Radio AM/FM avec lecteur CD	--	--	S	S	S
Radio AM/FM avec lecteur CD et DVD (HW298 seulement)	--	--	--	S*	--
Prise TV avec connexion pour câble et satellite	--	S	S	S	S
TV ACL (HW296 seulement)	--	--	--	S*	--
Cordon d'alimentation de 30 amps avec sac de rangement	--	S	S	S	S
Convertisseur de 25 amps avec chargeur de batterie intégré	S	--	--	--	--
Convertisseur de 35 amps avec chargeur de batterie intégré	--	S	S	S	S
Interrupteur sécuritaire 12V	S	S	S	S	S
Ventilateur de toit	S	--	--	--	--
Ventilateur 3 vitesses Create-A-Breeze	--	SO	SO	SO	SO
Pré-filé pour A/C	O	O	O	O	--
Thermopompe de 10K BTU Cool Cat	--	--	--	--	S
Climatiseur 13.5K BTU (installé chez le fabricant)	--	--	--	O	--
Fournaise de 20 000 BTU à air forcé à allumage électrique	O	O	O	O	O
Lumières au plancher	--	--	--	S	S
2 lumières DEL au plafond avec prise pour accessoires	S	--	--	--	--
2 lumières DEL au plafond	--	--	--	--	S
3 lumières DEL au plafond avec prise pour accessoires	--	S	S*	--	--

MODÈLES	LTD	F	P	HW	HS
4 lumières DEL au plafond avec prise pour accessoires (P: 2716G seulement)	--	--	S*	S	--
Lumière DEL de lit avec ventilateur	--	--	S	S	--
Lumière DEL de lit (F:2318G, 2560G, 232XR, 282TXR seulement)	--	S*	S	S	--
Détecteur de gaz propane/ détecteur de monoxyde de carbone	S	S	S	S	S
Rideaux privés	S	OPA	S	S	S
Rideaux rétractable de luxe	--	--	S	S	--
Valences au toit	--	OPA	S	S	--
Matelas coussiné	S	S	--	--	--
Matelas à ressorts coussiné (HS: A122, A122S, A122BH, A122TH seulement)	--	--	S	S	S*
Matelas coussiné 60" x 80" (HS: A192HW, A212HW seulement)	--	--	--	--	S*
Matelas chauffant contrôlé par thermostat (HS: A122, A122S, A122BH, A122TH, A192HW, A212HW seulement)	SO	SO	SO	SO	S*
Essieux à ressort à lame	S	S	--	--	--
Essieux à torsion indépendante	--	--	S	S	S
Essieux Easy Lube	--	S	S	S	S
Roue de secours avec couvert et support	S	OPB	OPI	OPI	S
Pneus radiaux de 12"	S	--	--	--	--
Pneus radiaux de 13" (F: sauf modèles XR)	--	S*	--	--	--
Pneus radiaux de 13" avec roues en aluminium (HS: sauf modèles TH)	--	--	S	--	S*
Pneus radiaux de 14" avec roues en aluminium (de série HS: A212HW)	--	--	--	S	--
(note: modèles avec essieux doubles HW: HW296, HW316TH)	--	--	--	S	--
Pneus radiaux de 15" tout terrain avec roues en aluminium (de série A122TH, A122XR seulement) avec amortisseurs (de série F: 232XR, 282TXR seulement) (note: modèles avec essieux doubles F: BR28TSC)	--	S*	--	--	S*
Freins électriques	O	S	S	S	S
Loquets sur portes latérales sur coffre avant (P:2317G, 2514G, 2516G seulement)	--	--	S*	--	--
Coffre de rangement EZ coulissant sur les modèles avec coffre au devant de l'unité (HS: A192HW, A194HW, A212HW seulement)	--	S*	S*	--	S*



MODÈLES	LTD	F	P	HW	HS
Rangement avant extérieur de 28,5" capacité de 200 (de série F: 2280BH, HS: A122BH seulement)	--	S*	--	--	S*
Rangement avant extérieur de 54" capacité de 650 (de série F: 232XR)	--	S*	--	--	--
Rangement avant extérieur de 57" capacité de 650 (de série HS: A122TH)	--	--	--	--	S*
Rangement avant extérieur de 105" capacité de 1300 (de série F: 282TXR, HW: HW316TH seulement)	--	S*	--	S*	--
Système monté de verrouillage Toylock (F: 232XR, 282TXR, 2280BH HW: HW316TH HS: A122BH, A122TH)	--	S*	--	S*	S*
(4) supports à vélos (N/D F: 232XR, 282TXR HS: 122TH HW: HW316TH) (Note HS: A122 - 2 vélos seulement)	0	0*	0	0*	0*
Système d'ouverture électrique (de série F: 232XR, 282TXR)	0	0*	S	S	--
Cadre incorporé au châssis pour installation de la barre d'égalisation d'attache	S	S	S	S	S
Boîte de batterie et filage	0	S	S	S	S
Préfilé pour panneau solaire	S	S	S	S	S
Réservoirs de gaz propane de 20 lbs	S	S	S	--	--
Deux réservoirs de gaz propane de 20 lbs avec couvert et régulateur automatique (de série F: 232XR, 282TXR seulement)	0	0*	0	--	--
Deux réservoirs de gaz propane de 20 lbs avec couvert et régulateur automatique de gaz propane	--	--	--	S	S
Protection en acier sur le devant	--	--	S	S	S
Protection en acier en arrière sur murs latéraux (F: 232XR, 282TXR seulement)	--	S*	--	--	--
Auvent	S	OPB	OPI	OPI	--
Auvent/chambre moustiquaire	--	--	--	--	0
Chambre moustiquaire avec panneaux privés	0	0	0	0	--
BBQ extérieur avec table	0	S	S	S	S
Haut-parleur extérieur	--	--	S	S	S
Lumière de patio (LTD: 1940 seulement)	S*	OPA	S	S	S

MODÈLES	LTD	F	P	HW	HS
Lumière de courtoisie en avant (F: 2280BH, 232XR, 282TXR HW: 316TH HS: tous les modèles)	--	S*	--	--	S
Prise électrique extérieure de 110V (LTD: 1940 seulement)	S*	OPA	S	S	S
Rangement pour le tuyau des eaux noires	--	--	--	S	--
Marche installée à l'entrée	S	OPB*	OPI	OPI	S
Marche double installée à l'entrée (F:232XR, 283TXR seulement HW: tous les modèles, HS: A122H, A122SXR, A212HW)	--	S*	--	S	--
Porte-moustiquaire en un morceau	--	S	S	S	--
Fenêtre de porte d'entrée ventilée avec moustiquaire	--	--	--	--	S
Poignée d'assistance pliante à l'entrée	--	S	S	S	S
Graphisme extérieur	S	S	S	S	S
ENSEMBLE OPTIONNEL 1 (inclut pneu de recharge, support et couvercle, marchepied, auvent)	--	--	0	0	--
ENSEMBLE OPTIONNEL A (inclut rideaux privés, valences de toit, coussins en mousse de 4" avec couvert, réservoir d'eau fraîche de 20 gal sous le plancher, support pour A/C, lumière de patio, prise extérieure 110V)	--	0	--	--	--
ENSEMBLE OPTIONNEL B (inclut pneu de recharge, support et couvercle, marchepied, auvent)	--	0	--	--	--
CARACTÉRISTIQUES DE SÉRIES – CONSTRUCTION					
Espace habitable complètement fermé	--	--	--	--	S
Toiture en fibre de verre collée sous vide et plafond en acier	--	--	--	--	S
Vérins d'assistance au gaz	--	--	--	--	S
Système de levage du toit électrique (HS: T192HW, A194HW, A212HW seulement)	--	--	--	--	S*
Grand puits de lumière au plafond arrière teinté avec stores	--	--	--	--	S
Deux fenêtres teintées au plafond avant avec stores	--	--	--	--	S
Toiture en fibre de verre collée sous vide arrondie sans joint	S	S	S	S	--

MODÈLES	LTD	F	P	HW	HS
Évent au plafond renforcé et laminé en métal pour recevoir un climatiseur	S	OPA	S	S	--
Système de lavage de toit à triple extension CP	S	S	S	S	--
Fini extérieur beige en fibre de verre lisse collée sous vide avec accents de noir	--	--	S	S	S
Porte du bas opérationnelle en position fermée	S	S	S	S	--
Toile de tente Vinilon Supreme en cinq sections	S	S	S	S	--
Tente attachée en permanence aux bouts de lit et extension	S	S	S	S	--
Bouts de lit en contreplaqué	S	S	S	S	--
Châssis de lit en aluminium	S	S	S	S	--
Supports pour lit en ciseaux Easy Glide	--	S	S	S	--
Chevrans et arc de lits tubulaires recouverts de peinture en poudre	S	S	S	S	--
Fenêtres en vinyle et teintées	S	S	S	S	--
Grande fenêtres avec vue	--	--	--	--	S
Plancher sans joint en bois structurel	S	S	S	S	S
Châssis en acier tubulaire recouvert de peinture en poudre	S	S	S	S	S
Stabilisateurs à manivelle avec bases	S	--	--	--	--
(4) stabilisateurs à manivelle avec bases	--	S	S	S	S
Puits de roues en polyéthylène haute densité sans joint	S	S	S	S	S
Réservoir d'eau fraîche de 11 gallons	S	--	--	--	--
Réservoir d'eau fraîche de 20 gallons sous le plancher	--	S	S	S	S
Réservoir pour eaux grises de 12 gallons	--	--	--	S	--
Réservoir pour eaux noires de 12 gallons	--	--	--	S	--
Cric de 2000 lbs aux supports avant avec roue mobile	S	S	S	S	S
Cric avant électrique	--	--	--	0	0
Connexion à 7 branchements	S	S	S	S	S



Centre de vérification avant livraison

Voici 20,000 pieds carrés qui vous offrent une assurance de qualité. La base essentielle d'un produit de haute qualité. Cette installation de pointe fait ses commentaires de façon quotidienne et immédiate à la production afin de s'assurer de la qualité de construction de chaque unité produite.



Forest River vous encourage à acheter leurs produits Forest River d'un concessionnaire local chaque fois que possible, pour les raisons suivantes:

- 1) Les concessionnaires sont des propriétaires indépendants. La priorité de service et de prises de rendez-vous est à leur discrétion et est souvent dirigée vers les clients ayant acheté leur unité chez eux.
- 2) Faire ses achats localement permet à un client de créer une relation avec un concessionnaire près de chez eux, améliorant l'expérience de VR grâce à l'assistance donnée quant aux questions, conseils ou aux normes en vigueur dans votre région, et encore plus!
- 3) Les clients canadiens doivent respecter certaines exigences pour rapporter à la maison un VR acheté à l'extérieur du pays. Ces exigences peuvent comporter des éléments tels que des inspections et des certifications supplémentaires, les taxes et les redevances. Votre revendeur local canadien est un professionnel pour répondre à ces exigences.
- 4) La planification de réparations sur garantie et ajustements exécutés par un concessionnaire local vous donne une meilleure flexibilité et plus de commodités, à vous, le client!

5) Forest River a pour objectif pour tous les propriétaires de VR de jouir pleinement de leur expérience de VR et que la satisfaction des clients rencontre ou dépasse leurs attentes.

ASSISTANCE ROUTIÈRE D'URGENCE 24/7

Pour une expérience sans souci, Forest River inclut une année d'assistance routière et technique pour VR avec tout achat de VR.

Coach-Net®

Assistance routière et technique pour VR

Que vous soyez un nouvel adepte du style de vie en VR ou un enthousiaste aguerri, les propriétaires d'unité Forest River ont un accès 24/7 à une couverture partout aux États-Unis et au Canada au service d'assistance routière d'urgence, technique et opérationnelle. Le service rapide et fiable de Coach-Net est au bout du fil.

Surveillez nos autres lignes populaires de roulottes de camping de Rockwood



WINDJAMMER, SIGNATURE ULTRA LITE TT & FW



ULTRA LITE, ULTRA V, MINI LITE AND ROO

ROCKWOOD GARANTIE

Pour tous les détails sur le programme de garantie Rockwood, voyez votre concessionnaire Rockwood. Pour des produits de remplacement de même qualité que ceux utilisés lors de la production originale, le seul nom à retenir lors de l'achat d'un véhicule récréatif est Rockwood. Rockwood offre les garanties limitées additionnelles suivantes aux acheteurs originaux. Consultez la garantie écrite pour les détails.

1. Garantie de douze ans sur toit de vinyle, 2. Garantie de deux ans sur la fibre de verre, 3. Garantie de cinq ans sur l'essieu, 4. Garantie de cinq ans sur la toile, 5. Garantie de un an pare-chocs à pare-chocs, 6. Garantie de deuxième année disponible.

201 WEST ELM MILLERSBURG, IN 46543 | WWW.FORESTRIVERINC.COM/ROCKWOOD
574.642.2640

VOTRE CONCESSIONNAIRE ROCKWOOD



EN SAVOIR PLUS

Balayer ce code à barres avec un lecteur "QR" sur votre téléphone intelligent pour en savoir plus à propos de Forest River.



Une compagnie de Berkshire Hathaway.

Prendre note que ces brochures ont été traduites en français. Toujours se reporter à la brochure en anglais du manufacturier. Toutes les illustrations et spécifications contenues dans ce document sont basées sur les plus récentes informations sur le produit au moment de la publication. Forest River se réserve le droit d'apporter des changements aux couleurs, matériaux, équipements et spécifications à tout moment sans préavis et n'assume aucune responsabilité pour toute erreur dans cette documentation. Traduit par Claude M Dechêne claudemilville@videotron.ca W:2015.02013