

**ROCKWOOD**

ULTRA LITE \* ULTRA V \* MINI LITE \* ROO

# ROCKWOOD

ULTRA LITE \* ULTRA V \* MINI LITE \* ROO



VOTRE SPÉCIALISTE DE LA ROULOTTE LÉGÈRE



ROCKWOOD

# ULTRA LITE

2703WS ENSEMBLE EMERALD, TOSCANA AVEC CHERRY

## LE PLAN DE PLANCHER QUE VOUS VOULEZ, LA TAILLE DONT VOUS AVEZ BESOIN.

Nous avons conçu nos roulottes sur mesures avec les plus beaux des styles et des équipements tout en gardant vos besoins de remorquage à l'esprit. Nos roulottes Ultra Lite et Ultra V sont conçues avec une haute qualité de construction avec une attention portée aux détails, tout en vous ayant à l'esprit. Nos cuisines entièrement équipées avec dinettes confortables et des compartiments de rangement extérieurs des plus pratiques ne sont que quelques-unes des caractéristiques notables.

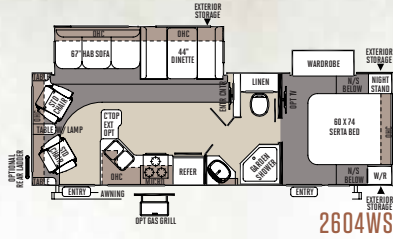


**Droite** | Belle et spacieuse cuisine entouré d'espace de comptoir.

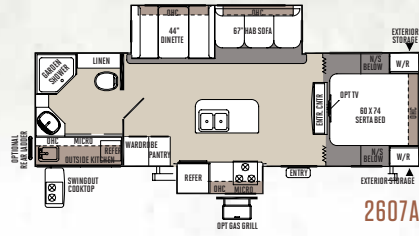




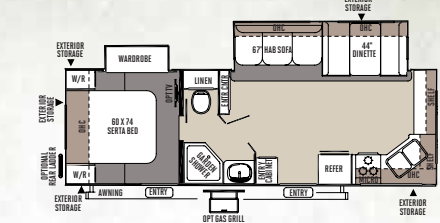
2304DS



2604WS



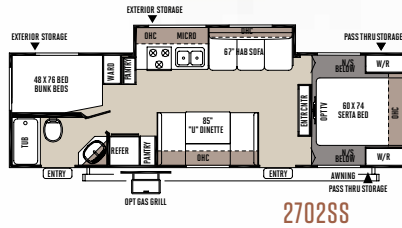
2607A



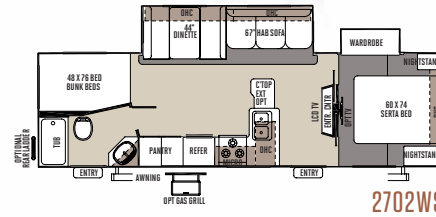
2608WS



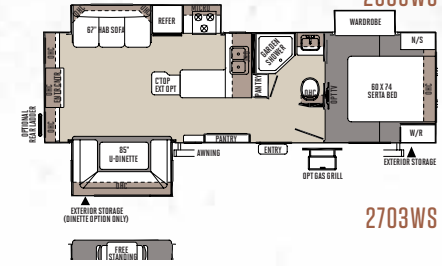
Table sur pieds avec chaises en option avec: 2304S, 2604WS, 2607A, 2608WS, 2702WS, 2703WS, 2715VS, 2819VS, 2904WS, 2905SS, 2910TS



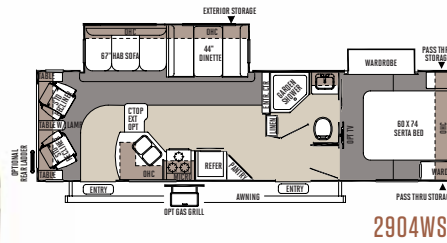
2702SS



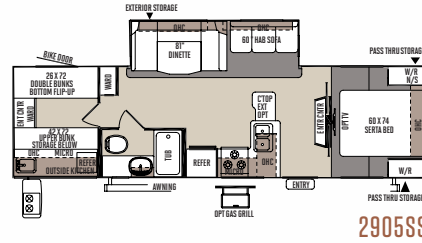
2702WS



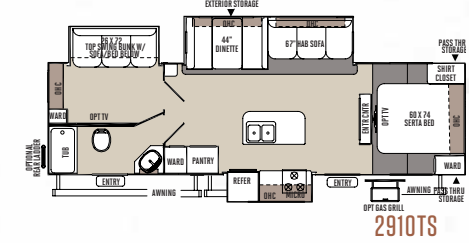
2703WS



2904WS



2905SS



2910TS



Ultra V avec ensemble Emerald

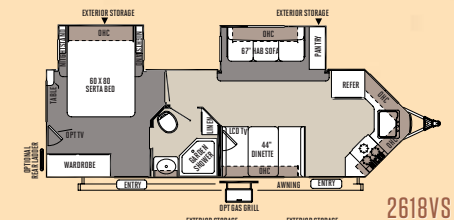
## SPÉCIFICATIONS

Les numéros de modèles ne reflètent pas nécessairement la longueur totale de l'unité elle-même. Le poids allège n'est qu'une estimation.

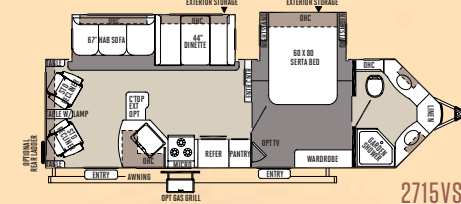
MODÈLE	2304DS	2604WS	2607A	2608WS	2702SS	2702WS	2703WS	2904WS	2905SS	2910TS	2618VS	2715VS	2819VS
POIDS DE BASE À SEC	5012	5779	6042	5716	5246	6053	6443	6279	5872	6566	6161	6504	6239
POIDS DE BASE À SEC AU TIMON	606	714	846	748	629	788	618	810	730	876	784	858	794
POIDS DE BASE À SEC AUX ESSIEUX	4406	5065	5196	4968	4617	5265	5825	5469	5142	5690	5377	5646	5445
CAPACITÉ DE CHARGEMENT	1535	1508	1538	1515	1345	1527	1453	1472	1546	1588	1564	1296	1496
LONGUEUR	24' 9"	29' 6"	31'	29' 6"	31' 11"	32' 1"	31' 11"	33' 5"	33' 5"	29' 9"	31' 8"	31' 9"	
LARGEUR	96"	96"	96"	96"	96"	96"	96"	96"	96"	96"	96"	96"	96"
HAUTEUR SANS A/C	115"	115"	115"	115"	111"	116"	116"	116"	114"	115"	116"	116"	116"
HAUTEUR INTÉRIEURE	80"	80"	80"	80"	80"	80"	80"	80"	80"	80"	80"	80"	80"
CAPACITÉ EN EAU FRAÎCHE	36 gal	36 gal	36 gal	36 gal	36 gal	36 gal	36 gal	36 gal	36 gal	36 gal	36 gal	36 gal	36 gal
CAPACITÉ EN EAUX GRISSES	37 gal	37 gal	74 gal	74 gal	37 gal	37 gal	37 gal	74 gal	37 gal	74 gal	74 gal	74 gal	37 gal
CAPACITÉ EN EAUX NOIRES	37 gal	37 gal	37 gal	37 gal	37 gal	37 gal	37 gal	37 gal	37 gal	37 gal	37 gal	37 gal	37 gal

Le poids de base à sec inscrit représente le poids d'une roulotte avec les équipements de série de ce modèle incluant le contenu spécifique de l'ensemble Commodité. Le poids véritable d'une roulotte avec des options spécifiques est documenté sur l'étiquette jaune de poids qui est attachée à l'unité une fois que le poids est déterminé. Ce poids est donné pour fins de comparaison avec la capacité de remorquage publiée par les fabricants de véhicules de remorquage potentiels. **Soyez conscient que de nombreuses marques choisissent de montrer le poids à vide qui excluent les options.**

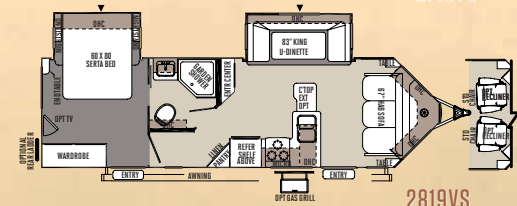
## MODÈLES ULTRA V



2618VS



2715VS



2819VS

# ROCKWOOD 40 ANS D'EXCELLENCE

**NOS ROULOTTES DE VOYAGE TRADITIONNELLES ULTRA LITE QUI CONTINUENT DE FOURNIR UNE VALEUR ET UN LUXE INÉGALÉS.**

Nos intérieurs spacieux continuent d'offrir plusieurs fenêtres, un plafond voûté de 80" avec un climatiseur avec ouvertures directionnelles et un éclairage DEL généreux partout dans l'unité. Riche en commodités qui ajoutent de la valeur, telles qu'un évier StoneCast encastré, le dessus de cuisinière en verre, un four de 22" et des armoires distinctives Cherry ou Hickory avec portes et devant de tiroir en bois franc partout dans l'unité.



Muni d'un châssis en aluminium, construit de notre procédé de fabrication extérieure collée sous vide, notre fibre de verre extérieure brillante et nos graphiques de luxe, nos Ultra Lite sont parmi les meilleures unités construites, et elles sont les roulottes les mieux isolées disponibles sur le marché aujourd'hui.



WILLOW AVEC HICKORY

## ENSEMBLE EMERALD LA TRADITION CONTINUE.

Pour continuer la tradition, Rockwood offre un groupe de caractéristiques des plus attrayants qui rehausse l'apparence de notre série Ultra Lite. Notre ensemble Emerald donne du style et du luxe tel que démontré dans la photo de notre modèle 2703WS à la page 2. Cette ensemble d'option inclut: Fibre de verre de couleur Oyster, Fenêtres teintées sans cadre apparent, Loquets à ressort sur la plupart des portes de coffre de rangement, Éclairage à l'entrée, Roues en aluminium, Fascia de rallonge en bois solide de qualité supérieure, Comptoirs de cuisine/salon en Corian® à surface solide.





ROCKWOOD

**MINI LITE**

2504S WILLOW AVEC HICKORY

05

## LA MEILLEURE ROULOTTE MINI LITE SUR LE MARCHÉ.

Lorsque la taille et le poids de remorquage sont un souci. Vous constaterez que ces modèles Mini Lite spécialement conçus offrent des plans de planchers flexibles qui vous donnent plus de confort et d'équipements que vous vous attendez dans la capacité de remorquage de la plupart des petits VUS ou camionnettes sur la route de nos jours.

**Ci-dessus** | Lit Murphy dans la position fermée.

**Droite** | Concept à aires ouvertes et spacieuses avec deux lits-dortoirs et rangement.

**Extrême droite** | Lit Murphy dans la position ouverte.





ROCKWOOD

# MINI LITE

1905 TOSCANA AVEC HICKORY

## TOUT CE DONT VOUS AVEZ BESOIN DANS UN ENSEMBLE PARFAIT ET COMPACT.

Les roulottes Mini Lite sont excellentes pour ceux qui veulent passer de la tente-roulotte à la roulotte légère facile à remorquer. Nous avons conçu nos roulottes légères de façon compacte pour les familles conduisant des camionnettes et des véhicules utilitaires sport. Avec des aménagements résidentiels et d'excellentes fonctionnalités, vous êtes certains de profiter des Mini Lite.

**Ci-dessus** | Lit Murphy dans la position fermée.

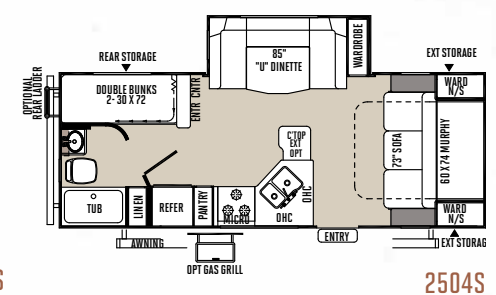
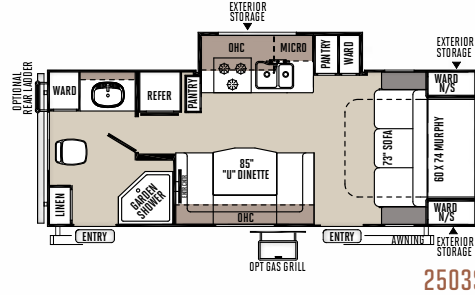
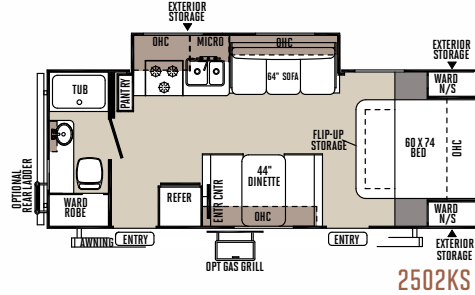
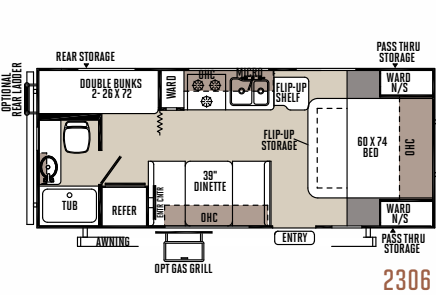
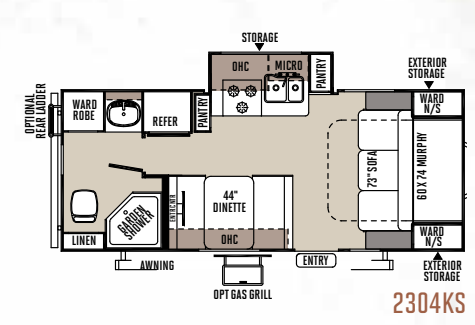
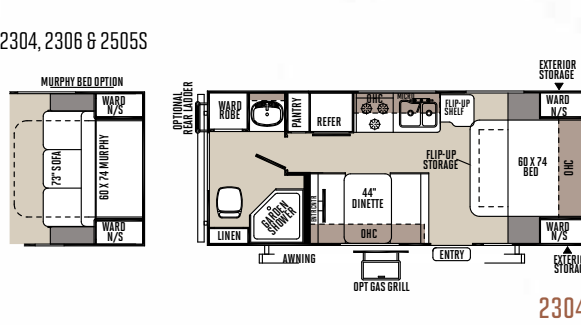
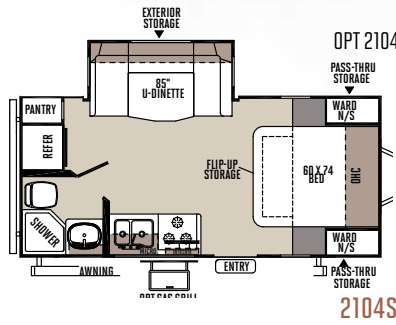
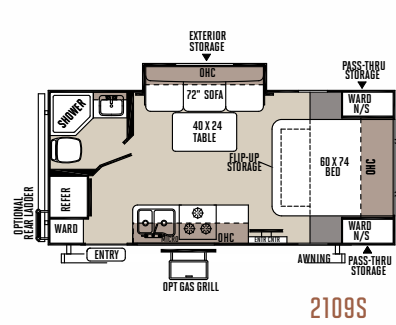
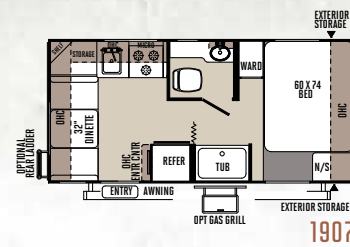
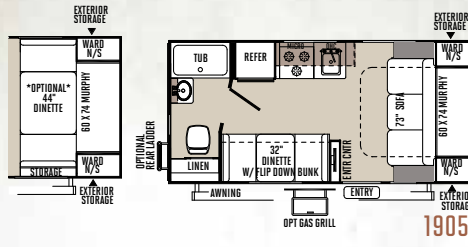
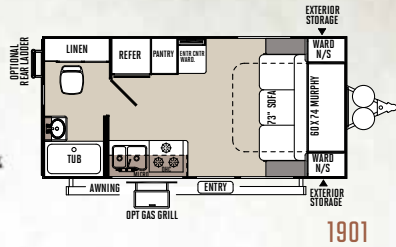
**Droite** | Lit Murphy dans la position ouverte.

**Extrême droite** | Lits et dinette en position pour coucher.





Ensemble Sapphire extérieur

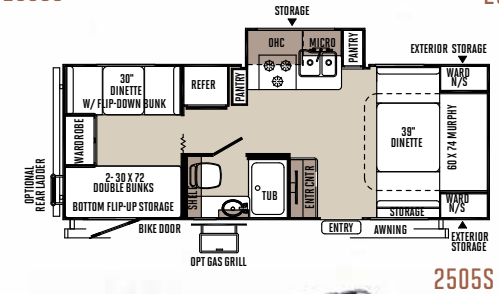


## SPÉCIFICATIONS

Les numéros de modèles ne reflètent pas nécessairement la longueur totale de l'unité elle-même. Le poids allège n'est qu'une estimation.

MODÈLE	1901	1905	1907	1809S	2104S	2109S	2304	2304KS	2306	2502KS	2503S	2504S	2505S
Poids de base à sec	3023	3111	3062	3522	3765	3901	3756	4155	3704	4493	4310	4804	4274
Poids de base à sec au timon	397	446	394	253	450	455	527	623	430	577	538	609	554
Poids de base à sec aux essieux	2626	2665	2668	3269	3315	3446	3229	3532	3274	3916	3772	4195	3720
Capacité de chargement	815	776	773	1093	1035	904	1133	809	1088	1833	1833	1746	1833
Longueur	19' 11"	19' 11"	19' 11"	20'	21' 8"	21' 8"	23' 9"	23' 9"	23' 8"	25' 8"	25' 8"	25' 8"	25' 8"
Largeur	96"	96"	96"	96"	96"	96"	96"	96"	96"	96"	96"	96"	96"
Hauteur sans A/C	107"	107"	107"	109"	113"	111"	108"	108"	108"	109"	110"	117"	111"
Hauteur intérieure	80"	80"	80"	80"	80"	80"	80"	80"	80"	80"	80"	80"	80"
Capacité en eau fraîche	36 gal	36 gal	36 gal	36 gal	36 gal	36 gal	36 gal	36 gal	36 gal	36 gal	36 gal	36 gal	36 gal
Capacité en eaux grises	30 gal	30 gal	30 gal	30 gal	30 gal	30 gal	30 gal	30 gal	30 gal	30 gal	30 gal	30 gal	30 gal
Capacité en eaux noires	30 gal	30 gal	30 gal	30 gal	30 gal	30 gal	30 gal	30 gal	30 gal	30 gal	30 gal	30 gal	30 gal

Le poids de base à sec inscrit représente le poids d'une roulotte avec les équipements de série de ce modèle incluant le contenu spécifique de l'ensemble Commodité. Le poids variable d'une roulotte avec des options spécifiques est documenté sur l'étiquette jaune de poids qui est attachée à l'unité une fois que le poids est déterminé. Ce poids est donné pour fins de comparaison avec la capacité de remorquage publiée par les fabricants de véhicules de remorquage potentiels. **Soyez conscient que de nombreuses marques choisissent de montrer le poids à vide qui excluent les options.**



ROCKWOOD

# CARACTÉRISTIQUES POPULAIRES

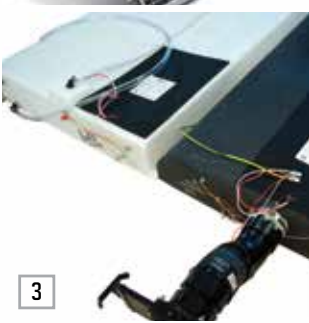
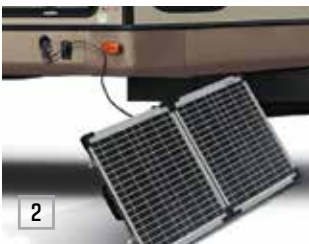
CAMPER AVEC ROCKWOOD EST TOUJOURS CONFORTABLE.

Rockwood choisit avec soin chacun des équipements ajoutés dans les séries Ultra Lite, Ultra V et Mini Lite et Roo. Même s'ils viennent avec beaucoup de caractéristiques de série, vous avez toujours la possibilité d'incorporer autant d'options que vous voulez en fonction de vos préférences de camping.



- 1 **Avant électrique avec vidange-pluie et lumière DEL** (UL/UV:option ML et R: option)
- 2 **TV ACL 29" et 32" avec système de son 5.1 Dolby et technologie Bluetooth** (option UL/UV: modèles sélectionnés)
- 3 **Divan HAB de la série EZ Sleep Comfort**
- 4 **Divan HAB de la série EZ Sleep avec tiroir de rangement**
- 5 **Divant de la série EZ Sleep avec un lit queen facile à monter** (de série UL/UV sur les modèles avec divan-lit de 67") (lit pleine grandeur de série UL: 2905SS, option R:21SS, 21SSL,231KSS)





1 Filtreur à eau (de série, option)

2 Pré-filé pour panneau solaire (de série sur toutes les modèles) Le panneau solaire portatif Zamp 40 AMP. montré est vendu séparément.

3 Réservoirs chauffés avec coussins 12 volts sécurisé dans le bas (Opt.)

4 Douche extérieure (de série)

5 Évier Stonecast encastré (de série sur la plupart des modèles)

6 Fauteuil oscillant et pivotant, avec tissus appariées au tissu du divan, montré avec décor Toscana. (de série 2604WS seulement)

7 Fauteuil oscillant et berçant, avec tissus appariées au tissu du divan, montré avec décor Toscana. (de série 2904WS, 2715VS seulement) ( option: 2819VS)



METROPOLITAN



TOSCANA



WILLOW



DE SÉRIE DÉCOR HICKORY



OPTION DÉCOR CHERRY



COUVRE-PLANCHER DE SÉRIE



COUVRE-PLANCHER OPTIONNEL

ROCKWOOD

# CONSTRUCTION DE QUALITÉ

DES REMORQUES DE HAUTE QUALITÉ QUI SONT CONSTRUITES POUR DURER .

Des roulottes bien construites amènent toujours les mêmes résultats: des produits durables et fiables, sur lesquels vous pouvez compter vous et votre famille année après année. Voici certains points principaux.



- 1 Armoires en bois collées et vissées
- 2 Châssis de la dinette en aluminium pour plus de force et de légèreté
- 3 Plancher collé sous vide avec solives en aluminium centrées aux 16" (de série Ultra Lite, certains modèles Roo)
- 4 Dinette avec très grands tiroirs de rangement et tiroirs de cuisine à glissières en métal pleine extension
- 5 Essieux Dexter® Torflex:
  - Suspension indépendante sur chaque roue avec amortisseur
  - Aucun contact métal contre métal avec coussinets de caoutchouc
  - Bras de torsion forgé pour plus de force

Certains modèles sont également équipés avec du système Dexter E-Z Lube® et de freins Nev-R-Adjust®.

- 6 Toile sous l'unité pour protéger les composantes et augmenter l'aérodynamisme (modèles Ultra Lite seulement)
- 7 Construction du châssis en aluminium et extérieur en fibre de verre avec graphiques de luxe montré avec ensemble Emerald



## CONSTRUCTION DU TOIT



Toit arrondi collé sous vide avec plafond voûté assurant une isolation supérieure et plus de hauteur intérieure.



Mousse isolante de 4" d'épaisseur avec canalisations pour A/C.



Construction solide pour vous permettre de facilement effectuer l'entretien périodique du toit.

## ROBUSTESSE DES MURS



Des matériaux d'ingénierie font de nos murs jointés sous vide les plus robustes de l'industrie.

## CONSTRUCTION LAMINÉE SOUS VIDE



Rockwood est un des seuls fabricants d'unités légères offrant une roulotte dont les **6 faces sont jointées sous vide**. Les murs, les planchers, la toiture, la façade ainsi que le derrière de l'unité ont été collés sous vide pour s'assurer que votre roulotte soit plus légère plus durable.



ROCKWOOD

21BD WILLOW AVEC HICKORY

12 **ROO**



Ventilateur Fantastic avec couvert  
(2 avec les modèles Roo)



Matelas à ressorts chauffants  
(de série, option sur ML & R)



Câbles pour lit Roo- aucun poteau requis  
(de série sur tous les modèles Roo)

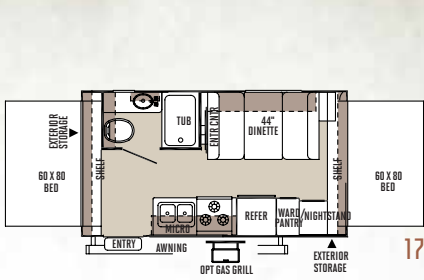
## IL Y A PLUS À LA ROO QUE CE QUE VOUS VOYEZ.

Que vous soyez intéressé par l'espace élargi procuré par les très spacieuses couchettes rétractables avec matelas à ressorts chauffants ou par la possibilité d'emporter votre VTT tout en ayant la sensation d'une roulotte traditionnelle, la série Roo de Rockwood offre une construction de qualité avec les caractéristiques désirées. Rockwood a redéfini la façon de camper en vous permettant d'avoir des équipements de style résidentiel en camping.

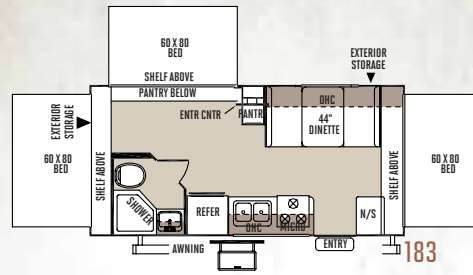


Ensemble Sapphire extérieur

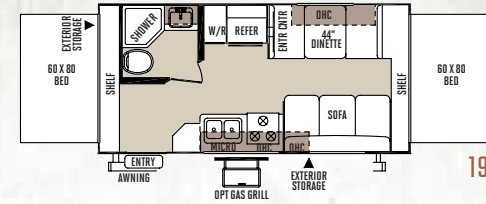




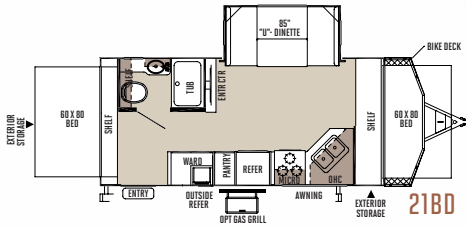
17



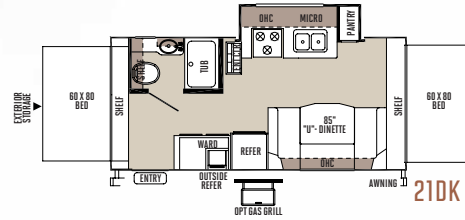
183



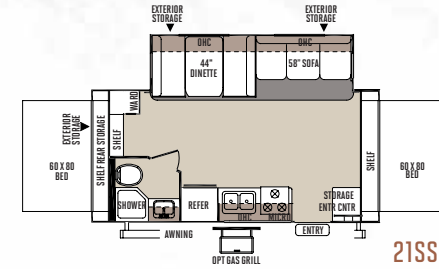
19



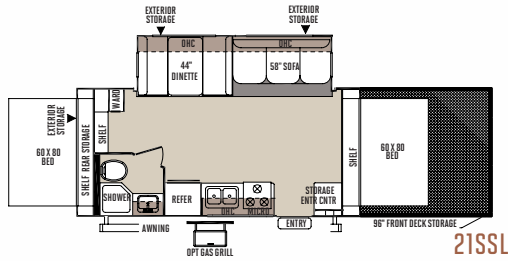
21BD



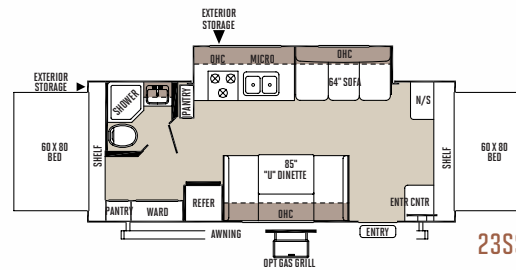
21DK



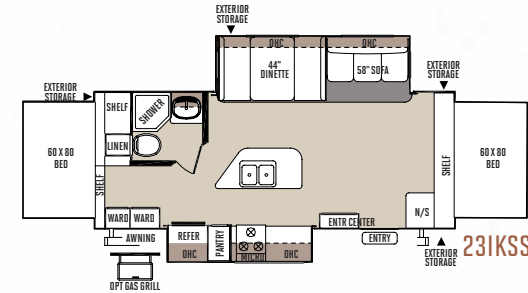
21SS



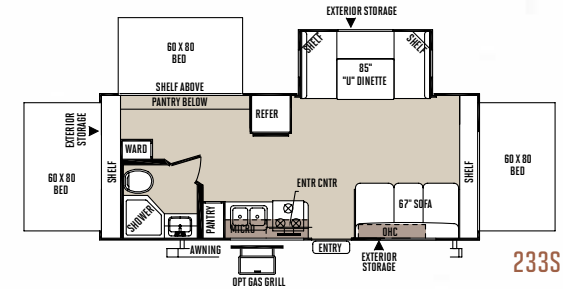
21SSL



23SS



23IKS



233S

## SPÉCIFICATIONS

Les numéros de modèles ne reflètent pas nécessairement la longueur totale de l'unité elle-même. Le poids allège n'est qu'une estimation.

MODÈLE	17	183	19	21BD	21DK	21SS	23IK	233S	23SS	21SSL
POIDS DE BASE À SEC	3116	3653	3648	4647	4008	4454	5045	4512	4441	5117
POIDS DE BASE À SEC AU TIMON	354	420	446	678	616	674	558	602	458	410
POIDS DE BASE À SEC AUX ESSIEUX	2762	3233	3164	3969	3392	3780	4487	3910	3983	4707
CAPACITÉ DE CHARGEMENT	1037	1428	1535	1564	1307	1503	1512	1527	1498	2592
LONGUEUR	18' 8"	20' 8"	20' 8"	23' 6"	21' 8"	21' 9"	24' 8"	24' 8"	24' 8"	31' 1"
LONGUEUR (OUVERTE)	23' 2"	25' 1"	25' 1"	27' 6"	26' 2"	26' 2"	29' 2"	29' 2"	29' 2"	35' 2"
LARGEUR	96"	96"	96"	96"	96"	96"	96"	96"	96"	96"
HAUTEUR SANS A/C	108"	110"	108"	115"	108"	115"	115"	110"	110"	116"
HAUTEUR INTÉRIEURE	80"	80"	80"	80"	80"	80"	80"	80"	80"	80"
CAPACITÉ EN EAUX FRAÎCHES	36 gal	36 gal	36 gal	36 gal	36 gal	36 gal	36 gal	36 gal	36 gal	36 gal
CAPACITÉ EN EAUX GRISSES	30 gal	30 gal	30 gal	30 gal	30 gal	30 gal	30 gal	30 gal	30 gal	30 gal
CAPACITÉ EN EAUX NOIRES	30 gal	30 gal	30 gal	30 gal	30 gal	30 gal	30 gal	30 gal	30 gal	30 gal

Le poids de base à sec inscrit représente le poids d'une roulotte avec les équipements de série de ce modèle incluant le contenu spécifique de l'ensemble Commodité. Le poids véritable d'une roulotte avec des options spécifiques est documenté sur l'étiquette jaune de poids qui est attachée à l'unité une fois que le poids est déterminé. Ce poids est donné pour fins de comparaison avec la capacité de remorquage publiée par les fabricants de véhicules de remorquage potentiels. **Soyez conscient que de nombreuses marques choisissent de montrer le poids à vide qui excluent les options.**



21SSL avec plateau de rangement de 8' x 8"

# DE SÉRIE & OPTIONS

DE SÉRIE ET OPTION SUJETTES AUX CHANGEMENTS.

MODÈLES	UL/UV	ML	R
<b>CARACTÉRISTIQUES INTÉRIEURES</b>			
Intérieur Hickory	S	S	S
Intérieurs Cherry (avec portes d'armoires en bois solide Cherry frotté à la main)	O	O	O
Fascia de rallonge en bois décoratif de qualité supérieure	EP	--	--
Portes d'armoires et de tiroirs surélevées et en bois franc	S	S	S
Armoires collées et vissées	S	S	S
Guides de tiroirs en métal pleine extension et de style résidentiel dans la cuisine	S	S	S
Plancher: tapis et revêtement résistants à la moisissure (21SS, 21SSL, 231KSS, 233S)			
Plancher: revêtement résistant à la moisissure	S	S	S*
Minimum de tapis	O	--	--
Fournaise canalisée	--	S	S
Fournaise canalisée au plancher	S	--	--
Climatiseur canalisé 13 500 BTU (N/D: 1901, 1905, 1907, 1809S, 17, 183, 19)	SO	SO*	SO*
Climatiseur 15 000 BTU	O	O	O
Climatiseur au toit de 13500 BTU (de série 1809S, 17, 183, 19) (opt. 1901, 1905, 1907)	--	SO*	SO*
Détecteur de monoxyde de carbone	SO	SO	SO
Connexion 12 volts	S	S	S
CSA	O	O	O
Station panneau moniteur et interrupteurs	S	S	S
Convertisseur 55 amps avec chargeur	S	S	S
Interrupteur pour batterie	S	S	S
Préfilé panneau solaire	S	S	S
Lumière intérieure DEL 12 volts	S	S	S
Lampes de lecture directionnelles sur la plupart des divans dans la rallonge	S	S	S
Ventilateur avec lumière pour chaque lit	--	--	S
TV ACL 24" avec support (opt. 1901, 1905, 1907)	SO	SO*	SO
TV ACL 24" avec support dans la chambre (opt. tous les modèles UL sauf 2304S, ML: 2505S, chambre dortoir: R: 231KSS, 23SS, 233S seulement)	O*	--	O*
TV ACL 29" avec système de son ambiant numérique 5.1 Dolby	O*	--	--
TV ACL 32" avec système de son ambiant numérique 5.1 Dolby (de série, 2703WS, option 2304DS, 2607A, 2702SS, 2702WS, 2904WS, 2905SS, 2910TS)	O*/S*	--	--
AM/FM/CD/DVD numérique avec télécommande	S	S	S
Connexion pour système MP3	S	S	S
Valences décoratives	--	S	S

MODÈLES	UL/UV	ML	R
Valences de designer avec bras lambrequins	S	--	--
Mini-stores	S	--	--
Stores de nuit	--	O	O
Stores jour/nuit	O	--	--
Fauteuil oscillant avec tissus appariées au tissu du divan (de série 2604WS seulement)	S*	--	--
Fauteuil oscillant et pivotant, avec tissus appariées au tissu du divan (de série 2904WS, 2715VS seulement) (option 2819VS seulement)	S*	--	--
Table d'extrémité avec lampe attachée (de série 2604WS, 2904SS)	S*	--	--
Divan-lit à air avec rangement (de série 2604WS, 2607A, 2608WS, 2618VS, 2702SS, 2702WS, 2703WS, 2819VS, 2904WS, 2905SS, 2910TS) (option 21SS, 21SSL, 231KSS)	S*	--	O*
Chassis de lit et de dinette en aluminium	S	S	S
Dinette familiale de 44" (option 2505S) (N/D: 2104S, 2504S, 2304DS, 2702SS, 2702WS, 2703WS, 2819VS, 2905SS, 21DK, 233S)	S*	O*/S*	S*
Grande dinette en U de 48" x 84" (de série 2104S, 2504S, 2304DS, 2702SS, 2702WS, 2703WS, 2819VS, 2905SS, 21BD, 21DK, 233S)	S*	S*	S*
Table sur pieds laminée sous haute pression avec poteaux de nivelage pivotants (poteaux de nivelage N/D 1901, 1905, 1907, 1809S, 2109S, 2304, 2304KS, 2306, 2502KS, 2505S)	S	S*	S
Table sur pieds et chaises (2304DS, 2604WS, 2608WS, 2607A, 2704SS, 2702WS, 2703WS, 2715VS, 2819VS, 2904WS, 2905SS, 2910TS seulement) O*	--	--	--
Appareils en acier inoxydable	O	O	O
Panneaux de réfrigérateur surélevés	O	O	O
Réfrigérateur automatique gaz/électrique à une porte (1901, 1905, 1907, 17, 183, 19 seulement)	--	S*	S*
Réfrigérateur automatique gaz/électrique à deux portes (N/D 1901, 1905, 1907)	S	S*	S
Cuisinière à 3 brûleurs de haute intensité avec couvert en verre	S	S	S
Four au gaz supérieur de (requis 21DK, 231KSS, 23SS, 2304KS, 2503S, 2505S) (inclut avec OPG: 1901, 1905, 1907 seulement)	SO	O*	O*
Four à micro-ondes	SO	SO	SO
Comptoirs de cuisine/salon à surface solide en Corian	EP	--	--
Évier double avec robinetterie résidentielle (N/D 1905, 1907)	S	S*	S
Couvert d'évier de style résidentiel en un morceau	S	S	S
Planche à découper	S	S	S
Tablette d'armoire de cuisine amovible (2304, 2306 seulement)	--	S*	--

MODÈLES	UL/UV	ML	R
Rallonge pour le comptoir (disponible 2604WS, 2702SS, 2702WS, 2703WS 2715VS, 2819VS, 2904WS, 2905SS, 2504S seulement)	O*	O*	--
Système de filtration d'eau	SO	SO	SO
Contour de bain	S	S	S
Puits de lumière dans la salle de bain	S	S	S
Chauffe-eau DSI gaz/électrique 110 de 6 gallons à recouvrement rapide	SO	SO	SO
Ensemble de contournement sur le chauffe-eau	S	S	S
Toilettes à chasse au pied	S	S	S
Ventilateur MaxAir® avec couvert pour évent	SO	SO	SO
Ventilateur supplémentaires MaxAir® avec couvert pour évent	O	O	S
Système de lit Murphy pour plus de flexibilité au niveau de l'espace (de série 2304DS, 2304KS, 2503S, 2504S, 1901, 1905) (option 2104S, 2304, 2306, 2505S)	S*	O*/S*	--
Lit Murphy avec dinette pour plus de flexibilité au niveau de l'espace (de série 2505S)	--	S*	--
Matelas chauffant	O	SO	SO
Matelas supérieur Serta, lits centraux	S	--	--
<b>CARACTÉRISTIQUES EXTÉRIEURES</b>			
Chassis en aluminium laminé (plancher, murs latéraux, toiture)	S	S	S
Facteurs d'isolation R-7 aux murs latéraux, R-12 au plancher et R-14 au plafond	S	S	S
Toit arrondi avec plafond voûté	S	S*	S
Membrane de toit en composite caoutchouc/vinyle	S	S	S
Antenne de TV avec connexion câble et satellite	S	S*	S
Murs latéraux en fibre de verre laminée de couleur oyster	EP	SP	SP
Murs latéraux en fibre de verre laminée	S	S	S
Contour de l'unité noir	EP	S	S
Rallonge électrique (sur tous les modèles avec rallonge)	S	S	S
Protection en acier sur le devant	S	S	--
Contour de l'unité avec jupe décorative (2104S, 2504S seulement) (N/D 17)	--	--	S*
Verrous de lit industriels	--	--	S
Marche pour faciliter l'accès aux verrous de lits	--	--	S
Échelle arrière (N/D 2104S)	O	O	--
Auvent électrique avec vidange-pluie avec lumière DEL	SO	O	O
Auvent (option 1901, 1905, 1907)	--	SO*	SO
Protège-extension	O	O	O

UL/UV = ULTRA LITE/ULTRA V ML = MINI LITE R = ROO

S = DE SÉRIE SO = OPTION DE SÉRIE O = OPTIONNEL -- NON DISPONIBLE OP = ENSEMBLE OPTIONNEL CP = ENSEMBLE DE COMMODITÉS EP = ENSEMBLE EMERALD SP = ENSEMBLE SAPPHIRE \* = CERTAINS MODÈLES



MODÈLES	UL/UV	ML	R
Porte d'entrée avec moustiquaire	--	S	S
Porte d'entrée principale de 30" avec moustiquaire	S	--	--
Large poignées d'assistance	SO	S	S
Lumière à l'entrée avec lumière de sécurité	EP	--	--
Coins de fenêtres et portes arrondis	S	S	S
Fenêtres sécuritaires et teintées	SO	SO	SO
Fenêtres teintées sans cadre apparent	EP	SP	SP
Fenêtres thermos	O	O	O
Grande fenêtre panoramique à la dinette (N/D 1901, 1905, 2505S)	S	S*	S
Prêt pour BBQ extérieur	S	S	S
BBQ extérieur avec table de travail (option 1901, 1905, 1907)	SO	SO*	O
Haut-parleurs extérieurs	S	S	S
Douche extérieure	S	S	S
1/2 tiroir coulissant de rangement (N/D 1901, 1905, 1907, 2304; modèles avec lit Murphy) (en option 2304SS, 17, 183, 19, 21SS, 21SSL, 23SS, 231KSS)	O*	O*	O*
Stations extérieures antigel	S	S	S
Loquets à ressort sur coffre de rangement	EP	--	--
Deux bouteilles de propane de 20 lbs (1901, 1905, 1907 seulement)	--	S*	S
Deux bouteilles de propane de 30 lbs	S	S*	--
Bouteilles de propane à l'intérieur avec portes d'accès (2618VS, 2715VS, 2819VS seulement)	S*	--	--
Protège-bouteille moulé (N/D 2618VS, 2715VS, 2819VS)	S*	S	S
Poutrelle en I en acier recouverte en surface (N/A 1901, 1905, 1907)	S	S*	S
Plateau de rangement de 8' x 8' en avant avec capacité de 1300 livres maximum (21SSL seulement)	--	--	S*
Plateau de rangement de 2' x 8' en avant avec capacité maximale de 350 livres (21BD seulement)	--	--	S*
Station d'essence avec une capacité de 18 gallons (Essence seulement) (option 21SSL seulement)	--	--	O
Système de verrouillage Toylok (21BD, 21SSL seulement)	--	--	S*
Cric électrique	O	O	O
Stabilisateurs	S	S	S
Stabilisateurs électriques	O	--	--
Essieux à torsion, suspension Rubber-Ryde	S	S	S
Essieux Easy Lube avec freins New-R Adjust	S	S	S
Pneus radiaux rempli à l'azote	S	S	S
Marche pied double ou triple	S	S	S

MODÈLES	UL/UV	ML	R
Ensemble hors route (inclus: pneus hors route de 15" et roues en aluminium) (21SSL seulement)	--	--	S*
Enjoliveurs chromés	O	O	O
Roues en aluminium	O/EP	O/SP	O/SP
Couvert et support de pneu de secours	SO	SO	O
Éléments chauffants contrôlés électroniquement sur les réservoirs	O	O	O
Réservoirs de rétention fermés	S	--	--
Système de rinçage pour les eaux noires	S	S	S
<b>ENSEMBLE EMERALD INCLUANT:</b>	<b>O</b>	<b>--</b>	<b>--</b>
Fibre de verre de couleur oyster			
Fenêtres teintées et sans cadre apparent			
Loquets à ressort sur les portes de coffre de rangement			
Marchepied extérieur avec lumière de sécurité			
Roues en aluminium			
Comptoirs de cuisine à surface solide en Corian			
Fascia de rallonge en bois décoratif de qualité supérieure			

<b>ENSEMBLE SAPHIRE INCLUANT:</b>	<b>--</b>	<b>O</b>	<b>O</b>
Fibre de verre de couleur oyster			
Fenêtres teintées et sans cadre apparent			
Roues en aluminium			

<b>ENSEMBLE DE COMMODITÉS B INCLUANT:</b>	<b>SO</b>	<b>--</b>	<b>--</b>
Climatiseur de 13 500 BTU canalisé			
TV ACL 22" montée avec lecteur AM/FM stéréo, CD, DVD			
Four au gaz			
Four à micro-ondes			
Chauffe-eau DSI gaz/électrique 110 de 6 gallons à recouvrement rapide			
Auvent électrique avec lumière DEL			
Large poignée d'assistance			
Fenêtres sécuritaires et teintées			
BBQ extérieur avec table de travail			
Haut-parleurs extérieurs			
Couvert et support de pneu de rechange			
Haut-parleurs extérieurs			

MODÈLES	UL/UV	ML	R
<b>ENSEMBLE OPTIONNEL G (1901, 1905, 1907 SEULEMENT) INCLUANT</b>	<b>--</b>	<b>SO*</b>	<b>--</b>
Four au gaz			
Four à micro-ondes			
Chauffe-eau DSI gaz/électrique 110 de 6 gallons à recouvrement rapide			
Antenne de TV avec connexion pour le câble & satellite			
Couvert et support de pneu de secours			
Haut-parleurs extérieurs			

<b>ENSEMBLE DE COMMODITÉS A (N/D 1901, 1905, 1907) INCLUANT</b>	<b>--</b>	<b>SO*</b>	<b>--</b>
Climatiseur au toit de 13 500 BTU (1809S seulement)			
Climatiseur canalisé de 13 500 BTU (tous sauf 1809S)			
TV ACL 22" montée avec lecteur AM/FM stéréo, CD, DVD			
Four à micro-ondes			
Chauffe-eau DSI gaz/électrique 110 de 6 gallons à recouvrement rapide			
Auvent			
Fenêtres sécuritaires et teintées			
BBQ extérieur avec table de travail			
Haut-parleurs extérieurs			
Couvert et support de pneu de secours			

<b>ENSEMBLE DE COMMODITÉS C INCLUANT :</b>	<b>--</b>	<b>--</b>	<b>SO</b>
Climatiseur au toit de 13 500 BTU (17, 183, 19)			
Climatiseur de 13 500 BTU canalisé (21BD, 21DK, 21SS, 21SSL, 23SS, 231KSS, 233S)			
TV ACL 22" montée avec antenne TV & connexion câble			
Four à micro-ondes			
Chauffe-eau DSI gaz/électrique 110 de 6 gallons à recouvrement rapide			
Auvent			
Fenêtres sécuritaires et teintées			
Haut-parleurs extérieurs			



#### Centre de vérification avant livraison

Voici 20.000 pieds carrés qui vous offrent une assurance de qualité. La base essentielle d'un produit de haute qualité. Cette installation de pointe fait ses commentaires de façon quotidienne et immédiate à la production afin de s'assurer de la qualité de construction de chaque unité produite.



Forest River vous encourage à acheter leurs produits Forest River d'un concessionnaire local chaque fois que possible, pour les raisons suivantes:

5) Forest River a pour objectif pour tous les propriétaires de VR de jouir pleinement de leur expérience de VR et que la satisfaction des clients rencontre ou dépasse leurs attentes.

- 1) Les concessionnaires sont des propriétaires indépendants. La priorité de service et de prises de rendez-vous est à leur discrétion et est souvent dirigées vers les clients ayant acheté leur unité chez eux.
- 2) Faire ses achats localement permet à un client de créer une relation avec un concessionnaire près de chez eux, améliorant l'expérience de VR grâce à l'assistance donnée quant aux questions, conseils ou aux normes en vigueur dans votre région, et encore plus!
- 3) Les clients canadiens doivent respecter certaines exigences pour rapporter à la maison un VR acheté à l'extérieur du pays. Ces exigences peuvent comporter des éléments tels que des inspections et des certifications supplémentaires, les taxes et les redevances. Votre revendeur local canadien est un professionnel pour répondre à ces exigences.
- 4) La planification de réparations sur garantie et ajustements exécutés par un concessionnaire local vous donne une meilleure flexibilité et plus de commodités, à vous, le client!

#### 24/7 EMERGENCY ROADSIDE ASSISTANCE

For a worry-free ownership experience

Forest River includes one

year of Coach-Net RV Technical & Roadside

Assistance with each RV purchase. Whether new to the RV lifestyle or an experienced RV enthusiast, Forest River owners have 24/7 access to technical, operational and emergency road service coverage throughout the US & Canada.

Coach-Net's fast, dependable service is just a phone call away.

## Coach-Net®

RV Technical & Roadside Assistance

## Surveillez nos autres lignes populaires de roulottes de camping de Rockwood



### FREEDOM, PREMIER, HIGH WALL AND HARD SIDE CAMPING TRAILERS



### WINDJAMMER, SIGNATURE ULTRA LITE TT & FW

# ROCKWOOD GARANTIE

Pour tous les détails sur le programme de garantie Rockwood, voyez votre concessionnaire Rockwood. Pour des produits de remplacement de même qualité que ceux utilisés lors de la production originale, le seul nom à retenir lors de l'achat d'un véhicule récréatif est Rockwood. Rockwood offre les garanties limitées additionnelles suivantes aux acheteurs originaux. Consultez la garantie écrite pour les détails.

1. Garantie de douze ans sur toit de vinyle, 2. Garantie de deux ans sur la fibre de verre, 3. Garantie de cinq ans sur l'essieu, 4. Garantie de cinq ans sur la toile, 5. Garantie de un an pare-chocs à pare-chocs, 6. Garantie de deuxième année disponible.

VOTRE CONCESSIONNAIRE ROCKWOOD

201 WEST ELM MILLERSBURG, IN 46543 | WWW.FORESTRIVERINC.COM/ROCKWOOD  
574.642.2640



#### Learn More

Scan this barcode using a QR Reader on your smart phone to learn more about Forest River.



A Berkshire Hathaway company.

Prendre note que ces brochures ont été traduites en français. Toujours se reporter à la brochure en anglais du fabricant. Toutes les illustrations et spécifications contenues dans ce document sont basées sur les plus récentes informations sur le produit au moment de la publication. Forest River se réserve le droit d'apporter des changements aux couleurs, matériaux, équipements et spécifications à tout moment sans préavis et n'assume aucune responsabilité pour toute erreur dans cette documentation. Traduit par Claude M Dechêne claudemville@videotron.ca W: 2015.02.13