

FLAGSTAFF

# FLAGSTAFF

SUPER LITE, SUPER V LITE, MICRO LITE ET SHAMROCK



SUPER LITE, SUPER V LITE, MICRO LITE ET SHAMROCK



VOTRE SPÉCIALISTE DE LA ROULOTTE LÉGÈRE

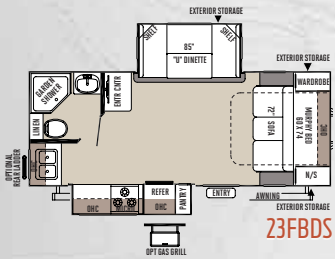
FLAGSTAFF

# SUPER LITE

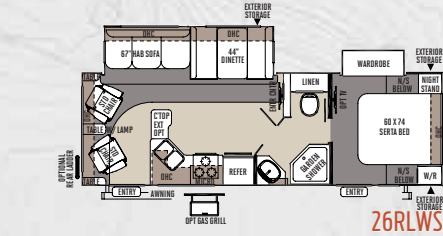
**VOUS AIMEREZ CE QUE VOUS TROUVEREZ SUR NOS PLANS DE PLANCHER.** Nos roulottes sont remplies de caractéristiques de qualité afin de vous apporter l'une des meilleures valeurs sur le marché des roulottes légères. De spacieuses rallonges à égalité du plancher, des divans confortables et élégants, et de larges dinettes avec pattes ajustables. Nous utilisons ce que nous avons de mieux sur notre série "Super Lite".



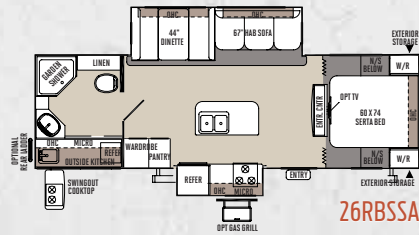
26RBSSA ENSEMBLE EMERALD HARBOR AVEC CHERRY



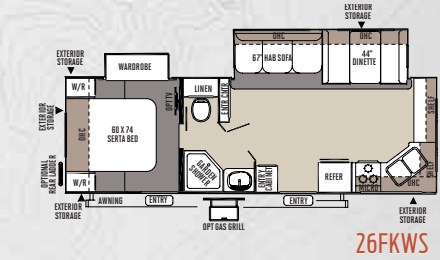
23FBDS



26RLWS



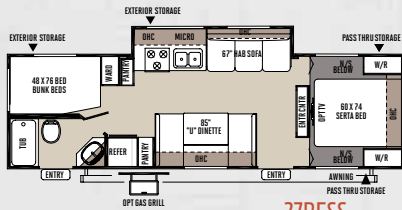
26RBSSA



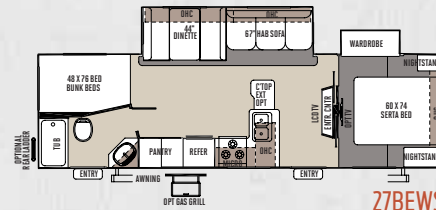
26FKWS



Table sur pieds avec chaises en option avec: 23FBDS, 26RLWS, 26RBSSA, 26FKWS, 27BEWS, 27RLWS, 27VRI, 28VRBS, 29RLWS, 29IKTS



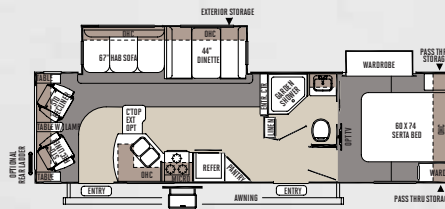
27BESS



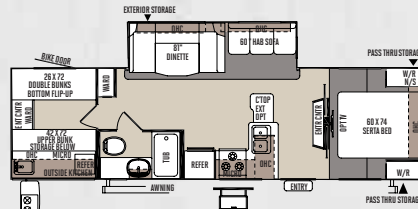
27BEWS



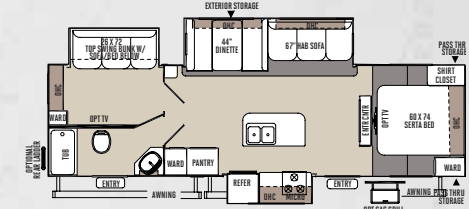
27RLWS



29RLWS



29FBSS



29IKTS



Super Lite avec Ensemble Emerald

**SPÉCIFICATIONS.**

Les numéros de modèles ne reflètent pas nécessairement la longueur totale de l'unité elle-même. Le poids allège n'est qu'une estimation.

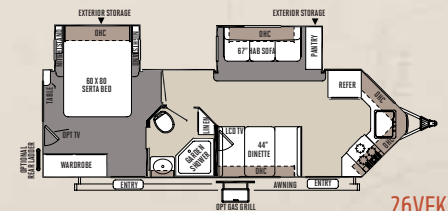
| MODÈLES                         | 23FBDS | 26RLWS | 26RBSSA | 26FKWS | 27BESS  | 27BEWS | 27RLWS  | 29RLWS | 29FBSS | 29IKTS | 26VFKS | 27VRL  | 28VRBS |
|---------------------------------|--------|--------|---------|--------|---------|--------|---------|--------|--------|--------|--------|--------|--------|
| POIDS DE BASE À SEC             | 5012   | 5779   | 6042    | 5716   | 5246    | 6053   | 6443    | 6279   | 5872   | 6566   | 6161   | 6504   | 6239   |
| POIDS DE BASE À SEC AU TIMON    | 606    | 714    | 846     | 748    | 629     | 788    | 618     | 810    | 730    | 876    | 784    | 858    | 794    |
| POIDS DE BASE À SEC AUX ESSIEUX | 4406   | 5065   | 5196    | 4968   | 4617    | 5265   | 5825    | 5469   | 5142   | 5690   | 5377   | 5646   | 5445   |
| CAPACITÉ DE CHARGEMENT          | 1535   | 1508   | 1538    | 1515   | 1345    | 1527   | 1453    | 1472   | 1546   | 1588   | 1564   | 1296   | 1496   |
| LONGUEUR                        | 24' 9" | 29' 6" | 31'     | 29' 6" | 31' 11" | 32' 1" | 31' 11" | 33' 5" | 33' 5" | 33' 5" | 29' 9" | 31' 8" | 31' 9" |
| LARGEUR                         | 96"    | 96"    | 96"     | 96"    | 96"     | 96"    | 96"     | 96"    | 96"    | 96"    | 96"    | 96"    | 96"    |
| HAUTEUR (SANS A/C)              | 115"   | 115"   | 115"    | 115"   | 111"    | 116"   | 116"    | 116"   | 114"   | 115"   | 116"   | 116"   | 116"   |
| HAUTEUR INTÉRIEURE              | 80"    | 80"    | 80"     | 80"    | 80"     | 80"    | 80"     | 80"    | 80"    | 80"    | 80"    | 80"    | 80"    |
| CAPACITÉ EN EAU FRAÎCHE         | 36 gal | 36 gal | 36 gal  | 36 gal | 36 gal  | 36 gal | 36 gal  | 36 gal | 36 gal | 36 gal | 36 gal | 36 gal | 36 gal |
| CAPACITÉ EN EAUX GRISSES        | 37 gal | 37 gal | 74 gal  | 74 gal | 37 gal  | 37 gal | 37 gal  | 74 gal | 37 gal | 74 gal | 74 gal | 74 gal | 37 gal |
| CAPACITÉ EN EAUX NOIRES         | 37 gal | 37 gal | 37 gal  | 37 gal | 37 gal  | 37 gal | 37 gal  | 37 gal | 37 gal | 37 gal | 37 gal | 37 gal | 37 gal |

Le poids de base à sec inscrit représente le poids d'une roulotte avec les équipements de série de ce modèle incluant le contenu spécifique de l'ensemble Conviencia. Le poids véritable d'une roulotte avec des options spécifiques est documenté sur l'étiquette jaune de poids qui est attachée à l'unité une fois que le poids est déterminé. Ce poids est donné pour fins de comparaison avec la capacité de remorquage publiée par les fabricants de véhicules de remorquage potentiels. **Soyez conscient que de nombreuses marques choisissent de montrer le poids à vide qui excluent les options.**

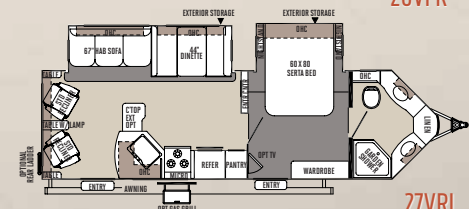


Super V Lite

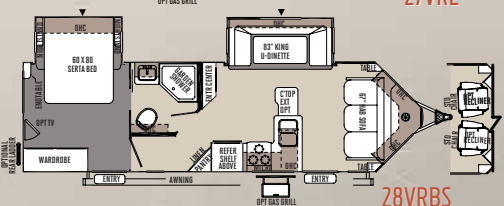
**SUPER V LITE**



26VFK



27VRL



28VRBS

NOUS CONSTRUISONS UNE TRADITION AVEC

# FLAGSTAFF

**NOS ROULOTTES DE VOYAGE TRADITIONNELLES SUPER LITE QUI CONTINUENT DE FOURNIR UNE VALEUR ET UN CONFORT INÉGALÉ.** Nos intérieurs spacieux continuent

d'offrir plusieurs fenêtres, un plafond voûté de 80" avec un climatiseur avec ouvertures directionnelles et un éclairage DEL généreux partout dans l'unité. Riche en commodités qui ajoutent de la valeur, telles qu'un évier StoneCast encastré, le dessus de cuisinière en verre, un four de 22" et des armoires distinctives Cherry ou Hickory avec portes et devant de tiroir en bois franc partout dans l'unité.



Avec un châssis en aluminium construit de notre procédé de construction extérieure collée sous vide, notre fibre de verre extérieure brillante et nos graphiques de luxe, les Super Lite et V lite sont parmi les meilleurs unités construites et elles sont les roulottes les mieux isolées disponibles sur le marché aujourd'hui.



ST.JAMES AVEC HICKORY

## ENSEMBLE EMERALD. LA TRADITION CONTINUE.

Pour continuer la tradition, Flagstaff offre un groupe de caractéristiques des plus attrayantes qui rehausse l'apparence de la série Super Lite. L'ensemble Emerald donne du style et du luxe tel que démontré dans la photo de notre modèle 26RBSSA à la page 2. L'ensemble d'options inclut: fibre de verre de couleur OYSTER, fenêtres teintées foncées sans cadre apparent, loquets à ressort sur les portes de coffre de rangement, marches extérieures avec lumière, roues en aluminium, fascia de rallonge de qualité supérieure et comptoir à surface solide en Corian® à la cuisine.





LIT MURPHY DANS LA POSITION  
OUVERTE ET FERMÉE CI-DESSOUS



FLAGSTAFF

# MICRO LITE

**CLAIREMENT LE MEILLEUR CHOIX POUR UNE ROULOTTE LÉGÈRE.**

Comme toute série conçue par Flagstaff, une attention spéciale est apportée à une construction d'une valeur inégalée. En combinant des plans de plancher légers avec des caractéristiques de style résidentiel surprenantes, la Micro Lite dépasse tous les autres produits de sa catégorie.

MICRO LITE



05

25KS VALENCIA AVEC HICKORY

FLAGSTAFF

# MICRO LITE

**REMORQUER UNE ROULOTTE NE NÉCESSITE PLUS UN CAMION.** Lorsque la grandeur et le poids à remorquer sont ce qu'il y a de plus important. Vous constaterez que les modèles Micro Lite sont spécialement conçus pour offrir des plans de plancher flexibles qui vous donnent plus de confort et de commodités que ce à quoi vous vous seriez attendu, tout en respectant la capacité de remorquage de plusieurs camionnettes et véhicules utilitaires sport.



LIT MURPHY EN POSITION FERMÉE



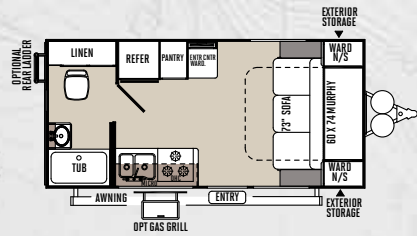
LIT MURPHY EN POSITION OUVERTE



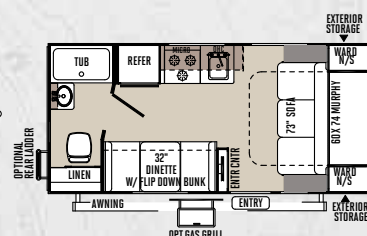
19FD ST.JAMES AVEC HICKORY



Ensemble extérieur saphire



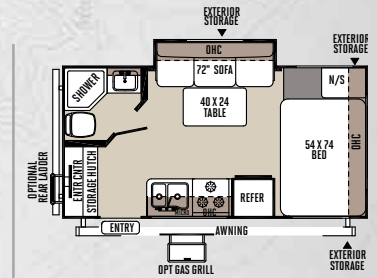
19RB



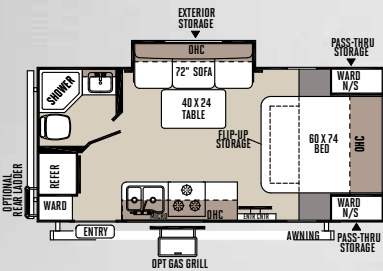
19FD



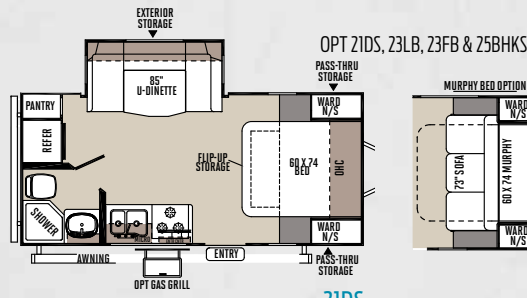
19SB



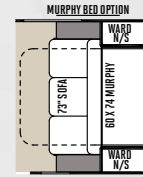
18FBRS



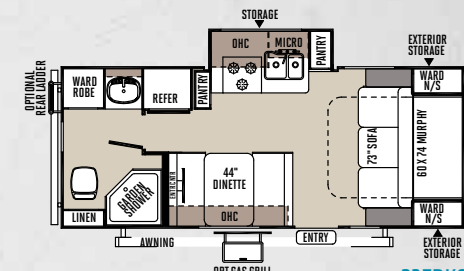
21FBRS



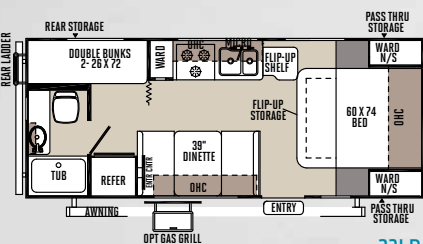
21DS



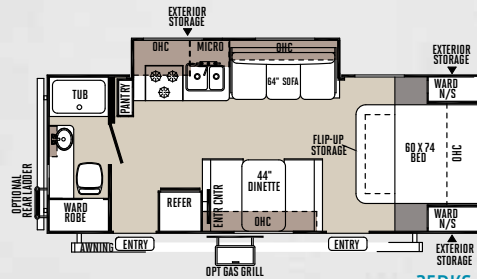
23FB



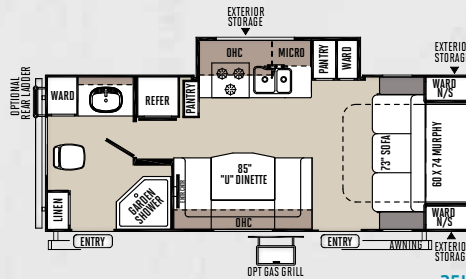
23FBKS



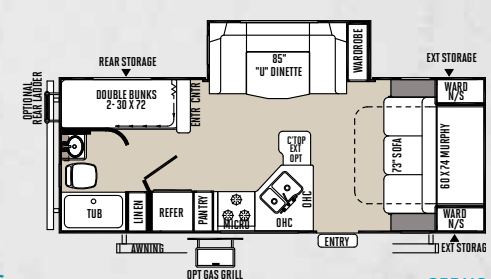
23LB



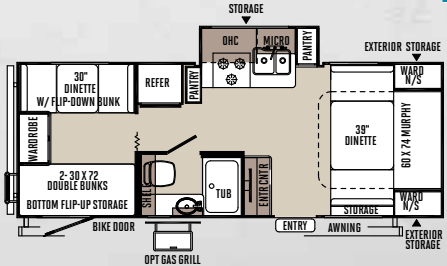
25DKS



25KS



25BHS



25BHS

## SPÉCIFICATIONS.

Les numéros de modèles ne reflètent pas nécessairement la longueur totale de l'unité elle-même. Le poids allège n'est qu'une estimation.

| MODÈLES                         | 19RB    | 19FD    | 19SB    | 18FBRS | 21FBRS | 21DS   | 23FB   | 23FBKS | 23LB   | 25DKS  | 25KS   | 25BHS   | 25BHSK |
|---------------------------------|---------|---------|---------|--------|--------|--------|--------|--------|--------|--------|--------|---------|--------|
| POIDS DE BASE À SEC             | 3023    | 3111    | 3062    | 3522   | 3865   | 4091   | 3756   | 4155   | 3274   | 4493   | 4310   | 4804    | 4274   |
| POIDS DE BASE À SEC AU TIMON    | 397     | 446     | 394     | 253    | 468    | 455    | 527    | 623    | 430    | 577    | 538    | 609     | 554    |
| POIDS DE BASE À SEC AUX ESSIEUX | 2626    | 2665    | 2668    | 3269   | 3397   | 3636   | 3229   | 3532   | 3274   | 3916   | 3772   | 4195    | 3720   |
| CAPACITÉ DE CHARGEMENT          | 815     | 776     | 773     | 1093   | 943    | 714    | 1133   | 809    | 1088   | 1833   | 1833   | 1746    | 1833   |
| LONGUEUR                        | 19' 11" | 19' 11" | 19' 11" | 20'    | 21' 8" | 21' 8" | 23' 9" | 23' 9" | 23' 8" | 25' 8" | 25' 8" | 25' 10" | 25' 8" |
| LARGEUR                         | 96"     | 96"     | 96"     | 96"    | 96"    | 96"    | 96"    | 96"    | 96"    | 96"    | 96"    | 96"     | 96"    |
| HAUTEUR (SANS A/C)              | 107"    | 107"    | 107"    | 109"   | 113"   | 111"   | 108"   | 108"   | 108"   | 109"   | 110"   | 117"    | 111"   |
| HAUTEUR INTÉRIEURE              | 80"     | 80"     | 80"     | 80"    | 80"    | 80"    | 80"    | 80"    | 80"    | 80"    | 80"    | 80"     | 80"    |
| CAPACITÉ EN EAU FRAÎCHE         | 36 gal  | 36 gal  | 36 gal  | 36 gal | 36 gal | 36 gal | 36 gal | 36 gal | 36 gal | 36 gal | 36 gal | 36 gal  | 36 gal |
| CAPACITÉ EN EAUX GRISSES        | 30 gal  | 30 gal  | 30 gal  | 30 gal | 30 gal | 30 gal | 30 gal | 30 gal | 30 gal | 30 gal | 30 gal | 30 gal  | 30 gal |
| CAPACITÉ EN EAUX NOIRES         | 30 gal  | 30 gal  | 30 gal  | 30 gal | 30 gal | 30 gal | 30 gal | 30 gal | 30 gal | 30 gal | 30 gal | 30 gal  | 30 gal |

Le poids de base à sec inscrit représente le poids d'une roulotte avec les équipements de série de ce modèle incluant le contenu spécifique de l'ensemble Conscience. Le poids véritable d'une roulotte avec des options spécifiques est documenté sur l'étiquette jaune de poids qui est attachée à l'unité une fois que le poids est déterminé. Ce poids est donné pour fins de comparaison avec la capacité de remorquage publiée par les fabricants de véhicules de remorquage potentiels. **Soyez conscient que de nombreuses marques choisissent de montrer le poids à vide qui excluent les options.**



FLAGSTAFF

# CARACTÉRISTIQUES POPULAIRES

**CAMPER AVEC FLAGSTAFF EST TOUJOURS CONFORTABLE.** Flagstaff est fier de donner la meilleure valeur possible dans leurs séries Super Lite, Super V, Micro Lite et Shamrock. Tout en comprenant beaucoup de caractéristiques de série, vous avez toujours la flexibilité d'incorporer autant d'options que vous voulez afin d'adapter l'unité à vos préférences de camping.



- 1 **Auvent électrique avec vidange-pluie et lumières DEL** (SL/SV: de série/option, ML et S: option)
- 2 **TV ACL 29" & 32" avec système de son 5.1 Dolby avec technologie Bluetooth.** (option SL/SV certains modèles)
- 3 **Divan-lit de la série EZ Sleep Comfort**
- 4 **Divan-lit de la série EZ Sleep avec tiroir de rangement**
- 5 **Divan-lit de la série EZ Sleep avec un lit queen facile à monter** (de série SL/SV modèles avec divan-lit de 67") (lit pleine grandeur de série SL: 29FBSS, option S: 21SS, 21SSL, 23IKSS)





- 1 Filtreur à eau  
*(option de série)*
- 2 Pré-filé pour panneau solaire  
*(de série sur toutes les modèles) Le panneau solaire portatif Zamp 40 AMP. montré est vendu séparément.*
- 3 Réservoirs chauffants avec coussins chauffants 12 volts sécurisés dans le bas *(Opt.)*
- 4 Douche extérieure *(de série)*
- 5 Évier de cuisine Stonecast encastré *(de série dans la plupart des modèles)*
- 6 Fauteuil berçant et pivotant, avec tissu apparié au tissu du divan, montré avec décor Velencia. *(de série 26RLWS seulement. option 28VBRS)*
- 7 Fauteuil berçant, pivotant et inclinable, avec tissu apparié au tissu du divan, montré avec décor Velencia. *(de série 29RLWS 27VRL seulement)*



Velencia



St. James



Harbor



Décor hickory de série



Décor cherry optionnel



Couvre-plancher de série



Couvre-plancher optionnel

# CONSTRUCTION

## LES DÉTAILS SONT CE QUI FAIT TOUTE LA DIFFÉRENCE.

Flagstaff est fier de construire les meilleurs produits possibles pour tous les budgets. De nos unités d'entrée de gamme à nos produits haut de gamme, aucun raccourci n'est pris pour atteindre l'excellence.

Des poutrelles en I en acier aux équipements intérieurs de style résidentiel à notre procédé extérieur collé sous vide, les produits Flagstaff sont construits avec professionnalisme du début à la fin.



1



2



3



4



5



6

7



- 1 Armoires en bois collées et vissées
- 2 Châssis de la dinette en aluminium pour plus de force et de légèreté
- 3 Plancher jointé sous vide avec solives en aluminium aux 16" (de série Super Lite, certains modèles Shamrock)
- 4 Dinette avec très grands tiroirs de rangement et glissières de tiroirs de cuisine en métal pleine extension dans la cuisine
- 5 Essieux Dexter® Torflex:
  - Suspension indépendante sur chaque roue avec amortisseur
  - Aucun contact métal contre métal avec des coussins en caoutchouc
  - Bras de torsion forgé pour plus de force

Certains modèles sont également équipés avec le système Dexter E-Z Lube® et freins Nev-R-Adjust®.
- 6 Toile de protection sous l'unité pour protéger les composantes de la roulotte et donner plus d'aérodynamisme (modèles Super Lite seulement)
- 7 Construction du châssis en aluminium et extérieur en fibre de verre montré avec ensemble Emerald et avec graphiques de luxe montré.

## CONSTRUCTION DU TOIT



Toit arrondi collé sous vide avec plafond voûté assurant une isolation supérieure et plus de hauteur intérieure.



Mousse isolante de 4" d'épaisseur avec canalisations pour A/C.



Construction solide pour vous permettre de facilement effectuer l'entretien périodique du toit.

## ROBUSTESSE DES MURS



Des matériaux d'ingénierie font de nos murs jointés sous vide les plus robustes de l'industrie.

## CONSTRUCTION LAMINÉE SOUS VIDE



Flagstaff est un des seuls manufacturiers d'unités légères offrant une roulotte dont les 6 faces sont jointées sous vide. Nos murs, planchers, toiture, façade ainsi que le derrière de l'unité sont cadrés d'aluminium et ont été collés sous vide pour assurer que la roulotte soit plus légère plus durable.

FLAGSTAFF

# SHAMROCK

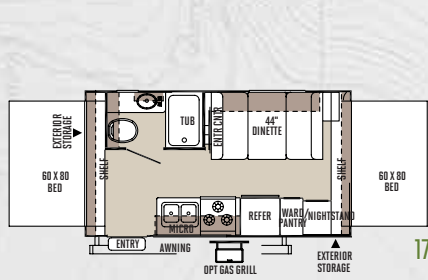
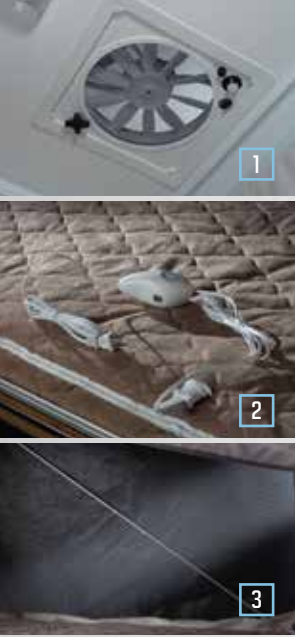
**VOUS ÊTES CHANCEUX! NOUS AVONS UNE ROULOTTE JUSTE POUR VOUS.** Que vous soyez intéressé par l'espace élargi procuré par les très spacieuses couchettes rétractables avec matelas à ressorts chauffants ou par la possibilité d'emporter votre VTT tout en ayant la sensation d'une roulotte traditionnelle, la série Shamrock de Flagstaff offre une construction de qualité avec les caractéristiques désirées. Flagstaff a redéfini la façon de camper en vous permettant d'avoir des équipements de style résidentiel en camping.



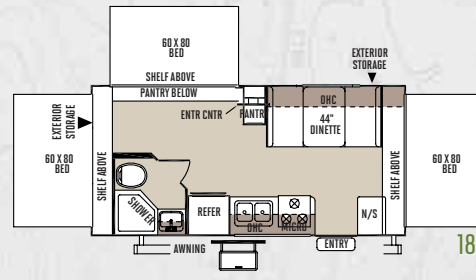
- 1 Ventilateur Fantastic avec couvert (2 avec les modèles Shamrock)
- 2 Matelas à ressorts chauffant (de série, option sur ML & S)
- 3 Câbles de lit ROO - aucun pôle de support nécessaire (de série sur tous les modèles Shamrock)



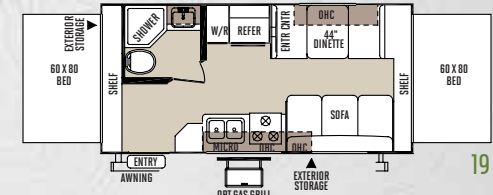
233S VALENCIA AVEC CHERRY



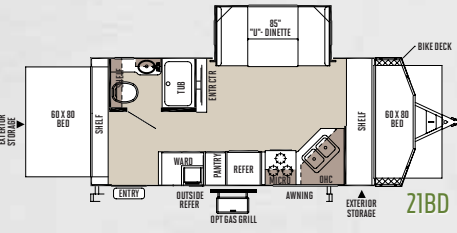
17



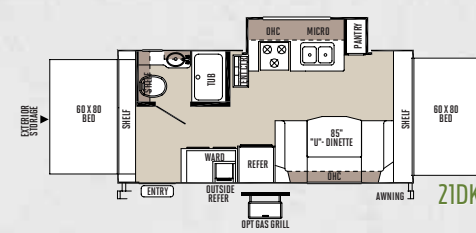
183



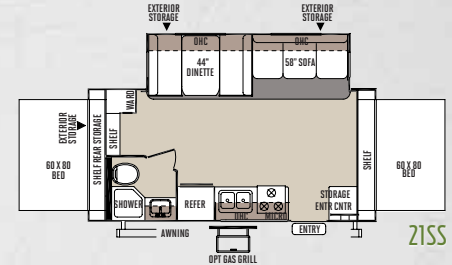
19



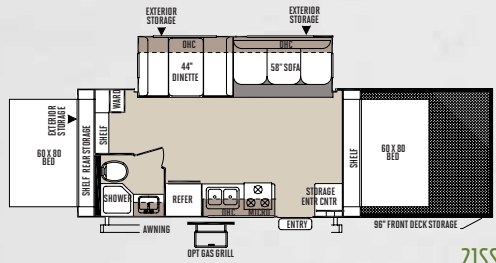
21BD



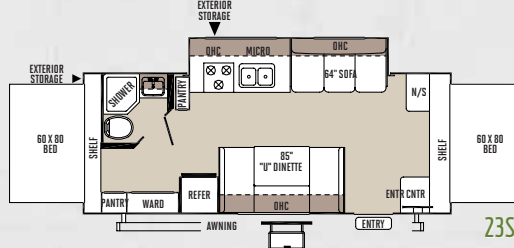
21DK



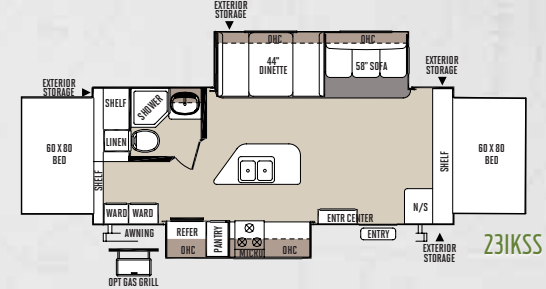
21SS



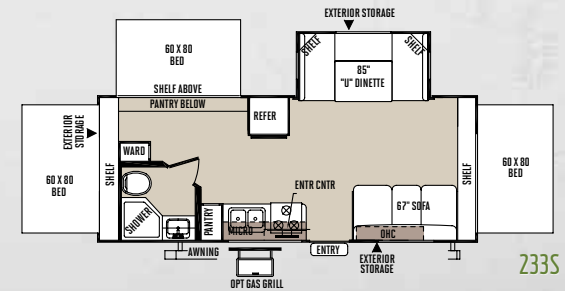
21SSL



23SS



23IKSS



233S

### SPÉCIFICATIONS.

Les numéros de modèles ne reflètent pas nécessairement la longueur totale de l'unité elle-même.  
Le poids allège n'est qu'une estimation.

| MODÈLES                         | 17     | 183    | 19     | 21BD   | 21DK   | 21SS   | 23IK   | 233S   | 23SS   | 21SSL  |
|---------------------------------|--------|--------|--------|--------|--------|--------|--------|--------|--------|--------|
| POIDS DE BASE À SEC             | 3116   | 3653   | 3648   | 4647   | 4008   | 4454   | 5045   | 4512   | 4441   | 5117   |
| POIDS DE BASE À SEC AU TIMON    | 354    | 420    | 446    | 678    | 616    | 674    | 558    | 602    | 458    | 410    |
| POIDS DE BASE À SEC AUX ESSIEUX | 2762   | 3233   | 3164   | 3969   | 3392   | 3780   | 4487   | 3910   | 3983   | 4707   |
| CAPACITÉ DE CHARGEMENT          | 1037   | 1428   | 1535   | 1564   | 1307   | 1503   | 1512   | 1527   | 1498   | 2592   |
| LONGUEUR                        | 18' 8" | 20' 8" | 20' 8" | 23' 6" | 21' 8" | 21' 9" | 24' 8" | 24' 8" | 24' 8" | 31' 1" |
| LONGUEUR (OUVERTE)              | 23' 2" | 25' 1" | 25' 1" | 27' 6" | 26' 2" | 26' 2" | 29' 2" | 29' 2" | 29' 2" | 35' 2" |
| LARGEUR                         | 96"    | 96"    | 96"    | 96"    | 96"    | 96"    | 96"    | 96"    | 96"    | 96"    |
| HAUTEUR (SANS A/C)              | 108"   | 110"   | 108"   | 115"   | 108"   | 115"   | 115"   | 110"   | 110"   | 116"   |
| HAUTEUR INTÉRIEURE              | 80"    | 80"    | 80"    | 80"    | 80"    | 80"    | 80"    | 80"    | 80"    | 80"    |
| CAPACITÉ EN EAU FRAÎCHE         | 36 gal | 36 gal | 36 gal | 36 gal | 36 gal | 36 gal | 36 gal | 36 gal | 36 gal | 36 gal |
| CAPACITÉ EN EAUX GRISSES        | 30 gal | 30 gal | 30 gal | 30 gal | 30 gal | 30 gal | 30 gal | 30 gal | 30 gal | 30 gal |
| CAPACITÉ EN EAUX NOIRES         | 30 gal | 30 gal | 30 gal | 30 gal | 30 gal | 30 gal | 30 gal | 30 gal | 30 gal | 30 gal |

Le poids de base à sec inscrit représente le poids d'une roulotte avec les équipements de série de ce modèle incluant le contenu spécifique de l'ensemble Conscience. Le poids véritable d'une roulotte avec des options spécifiques est documenté sur l'étiquette jaune de poids qui est attachée à l'unité une fois que le poids est déterminé. Ce poids est donné pour fins de comparaison avec la capacité de remorquage publiée par les fabricants de véhicules de remorquage potentiels. **Soyez conscient que de nombreuses marques choisissent de montrer le poids à vide qui excluent les options.**



Ensemble extérieur Sapphirer

21SSL avec plateau de rangement de 8' x 8'

# DE SÉRIE & OPTIONS

| MODÈLES   | SL/SV | ML  | S   |
|---|-------|-----|-----|
| <b>CARACTÉRISTIQUES INTÉRIEURES</b>   |       |     |     |
| Intérieurs Hickory  | S     | S   | S   |
| Intérieurs Cherry (avec portes d'armoires en bois solide Cherry frotté à la main)   | O     | O   | O   |
| Fascia de rallonge en bois décoratif de qualité supérieure  | EP    | --  | --  |
| Portes d'armoires et de tiroirs surélevées et en bois franc   | S     | S   | S   |
| Armoires collées et vissées   | S     | S   | S   |
| Guides de tiroirs en métal FSLI, pleine extension de style résidentiel dans la cuisine  | S     | S   | S   |
| Plancher: tapis et revêtement résistant à la moisissure (Z1SS, Z1SSL, Z3IKSS, Z33S seulement; SL: tous les modèles)                                   | S     | --  | S*  |
| Plancher: revêtement résistant à la moisissure  | S     | S   | S*  |
| Minimum de tapis  | O     | --  | --  |
| Fournaise canalisée   | --    | S   | S   |
| Fournaise canalisée au plancher   | S     | --  | --  |
| Climatiseur canalisé 13 500 BTU (N/D: 19RB, 19FD, 19SB, 18FBRS, 17, 183, 19)  | SO    | SO* | SO* |
| Climatiseur 15 000 BTU  | O     | O   | O   |
| Climatiseur au toit de 13 500 BTU (de série 18FBRS, 17, 183, 19) (opt. 19RB, 19FD, 19SB)  | --    | SO* | SO* |
| Détecteur de monoxyde de carbone  | SO    | SO  | SO  |
| Connexion 12 volts  | S     | S   | S   |
| CSA   | O     | O   | O   |
| Station panneau moniteur et interrupteurs   | S     | S   | S   |
| Convertisseur 55 amps avec chargeur   | S     | S   | S   |
| Interrupteur pour batterie  | S     | S   | S   |
| Préfilé pour panneau solaire  | S     | S   | S   |
| Lumière intérieure DEL 12 volts   | S     | S   | S   |
| Lampes de lecture directionnelles sur le côté du divan dans la rallonge   | S     | S   | S   |
| Ventilateur avec lumière pour chaque lit  | --    | --  | S   |
| TV ACL 24" avec support (opt. 19RB, 19FD, 19SB)   | SO    | SO* | SO  |
| TV ACL 24" avec support dans la chambre (opt. tous les modèles SL sauf Z3FBDS) (ML: 25BHK5 chambre dortoir) (S: Z3IKSS, Z3SS, Z33S seulement)         | O*    | --  | O*  |
| TV ACL 29" avec système de son ambiant numérique 5.1 Dolby  | O*    | --  | --  |
| TV ACL 32" avec système de son ambiant numérique 5.1 Dolby (de série, Z7RLWS, option Z3FBDS, Z6RBSSA, Z7BESS, Z7BEWS, Z9RLSS, Z9RLWS, Z9FBSS, Z9IKTS) | O*/S* | --  | --  |

| MODÈLES   | SL/SV | ML    | S  |
|---|-------|-------|----|
| AM/FM/CD/DVD numérique avec télécommande  | S     | S     | S  |
| Connexion pour système MP3  | S     | S     | S  |
| Valences décoratives  | --    | S     | S  |
| Valences stylées avec bras lambrequins  | S     | --    | -- |
| Mini-stores   | S     | --    | -- |
| Stores de nuit  | --    | O     | O  |
| Stores jour/nuit  | O     | --    | -- |
| Fauteuil oscillant et pivotant, avec tissus appariées au tissu du divan (de série Z6RLWS seulement)   | S*    | --    | -- |
| Fauteuils inclinables et oscillant, avec tissus appariées au tissu du divan (de série Z9RLWS, Z7VRL seulement) (option Z8VRBS)  | S*    | --    | -- |
| Table d'extrémité avec lampe attachée (de série Z6RLWS, Z9RLWS)   | S*    | --    | -- |
| Divan EZ Sleep avec rangement (de série Z6RLWS, Z6RBSSA, Z6FKWS, Z6VFKS, Z7BESS, Z7BEWS, Z7RLWS, Z8VRBS, Z9RLWS, Z9FBSS, Z9IKTS) (option Z1SS/Z1SSL, Z3IKSS)              | S*    | --    | O* |
| Châssis de lit et de dinette en aluminium   | S     | S     | S  |
| Dinette familiale de 44" (option Z5BHK5) (N/D Z1DS, Z5BHS, Z3FBSS, Z6VFKS, Z7BESS, Z7BEWS, Z7RLWS, Z7VRL, Z9FBSS, Z1DK, Z33S)   | S*    | O*/S* | S* |
| Grande dinette en U de 48" x 84" (de série Z1DS, Z5BHS, Z3FBDS, Z7BESS, Z7BEWS, Z7RLWS, Z8VRBS, Z9FBSS, Z1BD, Z1DK, Z33S)   | S*    | S*    | S* |
| Table sur pieds laminée sous haute pression avec poteaux de nivelage pivotants (poteaux pivotant N/D 19RB, 19FD, 19SB, 18FBRS, Z1FBRS, Z3FB, Z3FBRS, Z3LB, Z5DKS, Z5BHK5) | S     | S*    | S  |
| Table sur pieds et chaises (Z3FBDS, Z6RLWS, Z6FKWS, Z6RBSSA, Z7BESS, Z7BEWS, Z7RLWS, Z7VRL, Z8VRBS, Z9RLWS, Z9FBSS, Z9IKTS seulement)                                     | O*    | --    | -- |
| Appareils en acier inoxydable   | O     | O     | O  |
| Panneaux de réfrigérateur surélevés   | O     | O     | O  |
| Réfrigérateur automatique gaz/électrique à une porte (19RB, 19FD, 19SB, 17, 183, 19 seulement)  | --    | S*    | S* |
| Réfrigérateur automatique gaz/électrique à double porte (N/D 19RB, 19FD, 19SB)  | S     | S*    | S  |
| Cuisinière à 3 brûleurs de haute intensité avec couvert en verre  | S     | S     | S  |
| Four au gaz (requis Z1DK, Z3IKSS, Z3SS, Z3FBRS, Z5DKS, Z5KS, Z5BHK5) (inclut avec OPG: 19RB, 19FD, 19SD seulement)  | SO    | O*    | O* |
| Four à micro-ondes  | SO    | SO    | SO |

| MODÈLES   | SL/SV | ML    | S  |
|---|-------|-------|----|
| Comptoirs de cuisine/salon à surface solide   | EP    | --    | -- |
| Évier double avec robinetterie résidentielle (N/D 19FD, 19SB)   | S     | S*    | S  |
| Couvert d'évier de style résidentiel en un morceau  | S     | S     | S  |
| Planche à découper  | S     | S     | S  |
| Tablette d'armoire de cuisine amovible (Z3FB, Z3LB seulement)   | --    | S*    | -- |
| Rallonge pour le comptoir (disponible Z6RLWS, Z7BESS, Z7BEWS, Z7RLWS Z7VRL, Z8VRBS, Z9RLWS, Z9FBSS, Z5BHS seulement)                                      | O*    | O*    | -- |
| Système de filtration d'eau   | SO    | SO    | SO |
| Contour de bain   | S     | S     | S  |
| Puits de lumière dans la salle de bain  | S     | S     | S  |
| Chauffe-eau DSL gaz/électrique 110 de 6 gallons à recouvrement rapide   | SO    | SO    | SO |
| Ensemble de contournement sur le chauffe-eau  | S     | S     | S  |
| Toilette à chasse au pied   | S     | S     | S  |
| Ventilateur MaxAir® avec couvert pour événement   | SO    | SO    | SO |
| Ventilateur supplémentaires MaxAir® avec couvert pour événement   | O     | O     | S  |
| Système de lit Murphy pour plus de flexibilité au niveau de l'espace (de série Z3FBDS, Z3FBRS, Z5KS, Z5BHS, Z5BHK5, 19RB, 19FD) (option Z1DS, Z3FB, Z3LB) | S*    | O*/S* | -- |
| Lit Murphy avec dinette pour plus de flexibilité au niveau de l'espace (de série Z5BHK5)  | --    | S*    | -- |
| Matelas chauffant   | O     | SO    | SO |
| Matelas supérieur Serta. Lits centraux  | S     | --    | -- |

## CARACTÉRISTIQUES EXTÉRIEURES

|   |    |    |    |
|---|----|----|----|
| Châssis en aluminium laminé (plancher, murs latéraux, toiture)                  | S  | S  | S  |
| Facteurs d'isolation R-7 aux murs latéraux, R-12 au plancher et R-14 au plafond | S  | S  | S  |
| Toit arrondi avec plafond voûté   | S  | S* | S  |
| Membrane de toit en composite caoutchouc/vinyle                                 | S  | S  | S  |
| Antenne de TV avec connexion câble et satellite                                 | S  | S* | S  |
| Murs latéraux en fibre de verre laminée de couleur Oyster                       | EP | SP | SP |
| Murs latéraux en fibre de verre laminée   | S  | S  | S  |
| Contour de l'unité noir   | EP | S  | S  |
| Rallonge électrique (sur tous les modèles avec rallonge)                        | S  | S  | S  |
| Protection en acier sur le devant   | S  | S  | -- |
| Contour de l'unité avec jupe décorative (Z1DS, Z5BHS seulement) (N/D 17)        | S  | S* | S* |



## MODÈLES

|   | SL/SV | ML  | S  |
|---|-------|-----|----|
| Système de verrou de lit facile d'accès   | --    | --  | S  |
| Câbles pour les lits (pas de poteau)  | --    | --  | S  |
| Échelle arrière (N/D Z1DS)  | 0     | 0   | -- |
| Auvent électrique avec vidange-pluie et lumière DEL   | SO    | 0   | 0  |
| Auvent (optionnel 19RB, 19FD, 19SB)   | --    | SO* | SO |
| Protège-extension   | 0     | 0   | 0  |
| Porte d'entrée avec moustiquaire  | --    | S   | S  |
| Porte d'entrée principale de 30" avec moustiquaire  | S     | --  | -- |
| Poignée d'assistance à l'entrée   | SO    | S   | S  |
| Lumière à l'entrée avec lumière d'alarme  | EP    | --  | -- |
| Coins de fenêtres et portes arrondis  | S     | S   | S  |
| Fenêtres sécuritaires et teintées   | SO    | SO  | SO |
| Fenêtres teintées sans cadre  | EP    | SP  | SP |
| Fenêtres thermos  | 0     | 0   | 0  |
| Grande fenêtre panoramique à la dinette (N/D 19RB, 19FD, 25BHK5)  | S     | S*  | S  |
| Prêt pour BBQ extérieur   | S     | S   | S  |
| BBQ extérieur avec table de travail (optionnel 19RB, 19FD, 19SB)  | SO    | SO* | 0  |
| Haut-parleurs extérieurs  | S     | S   | S  |
| Douche extérieure   | S     | S   | S  |
| 1/2 plateau de rangement coulissant (N/D 19RB, 19SB, 23FB; et les modèles avec lit Murphy) (en option 23FBS, 17, 183, 19, 21SS, 21SSL 23SS, 231KSS) | 0*    | 0*  | 0* |
| Stations extérieures antigel  | S     | S   | S  |
| Loquets à ressort sur portes de coffre de rangement   | EP    | --  | -- |
| Deux bouteilles de propane de 20 lbs (19RB, 19FD, 19SB seulement)   | --    | S*  | S  |
| Deux bouteilles de propane de 30 lbs (N/D 19RB, 19FD, 19SB seulement)   | S     | S*  | -- |
| Bouteilles de propane à l'intérieur avec portes d'accès (26VFKS, 27VRL, 28VRBS seulement)   | S*    | --  | -- |
| Couvert de bouteille moulé (N/D 26VFKS, 27VRL, 28VRBS)  | S*    | S   | S  |
| Poutrelle en I en acier recouverte en surface (N/D 19RB, 19FD, 19SB)  | S     | S*  | S  |
| Plateau de rangement de 8' x 8' en avant avec capacité maximale de 350 livres avec rangement (21SSL seulement)                                      | --    | --  | S* |
| Plateau de rangement de 2' x 8' en avant avec capacité maximale de 1300 livres (21BD seulement)   | --    | --  | S* |
| Station d'essence avec une capacité de 18 gallons (Essence seulement) (option 21SSL seulement)  | --    | --  | 0  |
| Système de verrouillage Toylok (21BD, 21SSL seulement)  | --    | --  | S* |
| Cric électrique   | 0     | 0   | 0  |
| Stabilisateurs  | S     | S   | S  |

## MODÈLES

|   | SL/SV     | ML        | S         |
|---|-----------|-----------|-----------|
| Stabilisateurs électriques  | 0         | --        | --        |
| Essieux à torsion, suspension Rubber-Ryde   | S         | S         | S         |
| Essieux Easy Lube et Freins Nev-R-Adjust  | S         | S         | S         |
| Pneus radiaux rempli à l'azote  | S         | S         | S         |
| Marche pied double ou triple  | S         | S         | S         |
| Ensemble hors route (inclus: pneus hors route de 15" et roues en aluminium) (21SSL seulement) | --        | --        | S*        |
| Enjoliveurs chromés   | 0         | 0         | 0         |
| Roues en aluminium  | 0/EP      | 0/SP      | 0/SP      |
| Couvert et support de pneu de secours   | SO        | SO        | 0         |
| Éléments chauffants contrôlés électroniquement sur les réservoirs                             | 0         | 0         | 0         |
| Réservoirs de rétention fermés  | S         | --        | --        |
| Système de rinçage pour les eaux noires   | S         | S         | S         |
| <b>ENSEMBLE EMERALD INCLUANT:</b>   | <b>0</b>  | <b>--</b> | <b>--</b> |
| Fibre de verre de couleur Oyster  |           |           |           |
| Fenêtres teintées et sans châssis   |           |           |           |
| Loquets à ressort sur les portes de coffre de rangement                                       |           |           |           |
| Marchepied extérieur avec lumière d'alarme  |           |           |           |
| Roues en aluminium  |           |           |           |
| Comptoirs de cuisine à surface solide en Corian   |           |           |           |
| <b>ENSEMBLE SAPHIRE INCLUANT:</b>   | <b>--</b> | <b>0</b>  | <b>0</b>  |
| Fibre de verre de couleur Oyster  |           |           |           |
| Fenêtres teintées et sans châssis   |           |           |           |
| Roues en aluminium  |           |           |           |
| <b>ENSEMBLE DE COMMODITÉS B INCLUANT:</b>   | <b>SO</b> | <b>--</b> | <b>--</b> |
| 1 Climatiseur canalisé de 13,500 BTU  |           |           |           |
| TV ACL 22" montée avec lecteur AM/FM stéréo, CD, DVD  |           |           |           |
| Four au gaz   |           |           |           |
| Four à micro-ondes  |           |           |           |
| Chauffe-eau DSI gaz/électrique 110 de 6 gallons à recouvrement rapide                         |           |           |           |
| Auvent électrique avec lumière DEL  |           |           |           |
| Large poignée d'assistance  |           |           |           |
| Fenêtres sécuritaires et teintées   |           |           |           |
| BBQ extérieur avec table de travail   |           |           |           |
| Haut-parleurs extérieurs  |           |           |           |
| Couvert et support de pneu de rechange  |           |           |           |

## MODÈLES

|  | SL/SV     | ML         | S         |
|--|-----------|------------|-----------|
| <b>ENSEMBLE OPTIONNEL G (19RB, 19FD, 19SB SEULEMENT) INCLUANT:</b>         | <b>--</b> | <b>SO*</b> | <b>--</b> |
| Four au gaz  |           |            |           |
| Four à micro-ondes   |           |            |           |
| Chauffe-eau DSI gaz/électrique 110 de six gallons à recouvrement rapide    |           |            |           |
| Antenne de TV avec connexion pour le câble & satellite                     |           |            |           |
| Couvert et support de pneu de secours                                      |           |            |           |
| Haut-parleurs extérieurs   |           |            |           |
| <b>ENSEMBLE DE COMMODITÉS A (N/D 19RB, 19FD, 19SB) INCLUANT:</b>           | <b>--</b> | <b>SO*</b> | <b>--</b> |
| Climatiseur au toit de 13 500 BTU (18FBRS seulement)                       |           |            |           |
| Climatiseur canalisé de 13 500 BTU (tous excepté 18FBRS)                   |           |            |           |
| TV ACL 24" montée avec lecteur AM/FM stéréo, CD, DVD                       |           |            |           |
| Four à micro-ondes   |           |            |           |
| Chauffe-eau DSI gaz/électrique 110 de six gallons à recouvrement rapide    |           |            |           |
| Auvent   |           |            |           |
| Fenêtres sécuritaires et teintées  |           |            |           |
| BBQ extérieur avec table de travail  |           |            |           |
| Haut-parleurs extérieurs   |           |            |           |
| Couvert et support de pneu de secours                                      |           |            |           |
| <b>ENSEMBLE DE COMMODITÉS C INCLUANT:</b>                                  | <b>--</b> | <b>--</b>  | <b>SO</b> |
| Climatiseur au toit de 13 500 BTU (17, 183, 19)                            |           |            |           |
| Climatiseur de 13 500 BTU canalisé (21DK, 21SS, 21SSL, 23SS, 231KSS, 233S) |           |            |           |
| TV ACL 22" montée avec antenne TV & connexion câble                        |           |            |           |
| Four à micro-ondes   |           |            |           |
| Chauffe-eau DSI gaz/électrique 110 de six gallons à recouvrement rapide    |           |            |           |
| Auvent   |           |            |           |
| Fenêtres sécuritaires et teintées  |           |            |           |
| Haut-parleurs extérieurs   |           |            |           |



### Centre de vérification avant livraison

Voici 20 000 pieds carrés qui vous offrent une assurance de qualité. La base essentielle d'un produit de haute qualité. Cette installation de pointe fait ses commentaires de façon quotidienne et immédiate à la production afin de s'assurer de la qualité de construction de chaque unité produite.



Forest River vous encourage à acheter leurs produits Forest River d'un concessionnaire local chaque fois que possible, pour les raisons suivantes:

5) Forest River a pour objectif pour tous les propriétaires de VR de jouir pleinement de leur expérience de VR et que la satisfaction des clients rencontre ou dépasse leurs attentes.

- 1) Les concessionnaires sont des propriétaires indépendants. La priorité de service et de prises de rendez-vous est à leur discrétion et est souvent dirigées vers les clients ayant acheté leur unité chez eux.
- 2) Faire ses achats localement permet à un client de créer une relation avec un concessionnaire près de chez eux, améliorant l'expérience de VR grâce à l'assistance donnée quant aux questions, conseils ou aux normes en vigueur dans votre région, et encore plus!
- 3) Les clients canadiens doivent respecter certaines exigences pour rapporter à la maison un VR acheté à l'extérieur du pays. Ces exigences peuvent comporter des éléments tels que des inspections et des certifications supplémentaires, les taxes et les redevances. Votre revendeur local canadien est un professionnel pour répondre à ces exigences.
- 4) La planification de réparations sur garantie et ajustements exécutés par un concessionnaire local vous donne une meilleure flexibilité et plus de commodités, à vous, le client!

### ASSISTANCE ROUTIÈRE D'URGENCE 24/7

Pour une expérience sans souci, Forest River inclut une année d'assistance routière et technique pour VR avec tout achat de VR.

## Coach-Net®

Assistance routière et technique pour VR

Que vous soyez un nouvel adepte du style de vie en VR ou un enthousiaste aguerri, les propriétaires d'unité Forest River ont un accès 24/7 à une couverture partout aux États-Unis et au Canada au service d'assistance routière d'urgence, technique et opérationnelle. Le service rapide et fiable de Coach-Net est au bout du fil.



V-LITE, CLASSIC SUPER LITE TT & FW



SUPER LITE, SUPER V, MICRO LITE AND SHAMROCK

Surveillez nos autres lignes populaires de roulettes de camping de Flagstaff.

FLAGSTAFF

# GARANTIE

### POUR TOUS LES DÉTAILS SUR LE PROGRAMME DE GARANTIE FLAGSTAFF, VOYEZ VOTRE CONCESSIONNAIRE FLAGSTAFF.

Pour des produits de remplacement de même qualité que ceux utilisés lors de la production originale, le seul nom à retenir lors de l'achat d'un véhicule récréatif est Flagstaff. Flagstaff offre les garanties limitées additionnelles suivantes aux acheteurs originaux. Consultez la garantie écrite pour les détails.

1. Garantie de douze ans sur toit de vinyle,
2. Garantie de deux ans sur la fibre de verre,
3. Garantie de cinq ans sur l'essieu,
4. Garantie de un an pare-chocs à pare-chocs,
5. Garantie de deuxième année disponible.

VOTRE CONCESSIONNAIRE FLAGSTAFF

201 West Elm Millersburg, IN 46543 | [www.forestriverinc.com/Flagstaff](http://www.forestriverinc.com/Flagstaff)  
574.642.2640



#### EN SAVOIR PLUS

Balayez ce code à barres avec un lecteur "QR" sur votre téléphone intelligent pour en savoir plus à propos de Forest River.



Une compagnie de Berkshire Hathaway.

Prendre note que ces brochures ont été traduites en français. Toujours se reporter à la brochure en anglais du fabricant. Toutes les illustrations et spécifications contenues dans ce document sont basées sur les plus récentes informations sur le produit au moment de la publication. Forest River se réserve le droit d'apporter des changements aux prix, couleurs, matériaux, équipements et spécifications à tout moment sans préavis et n'assume aucune responsabilité pour toute erreur dans cette documentation. Traduit par Claude M Dechêne [claudemiville@videotron.ca](mailto:claudemiville@videotron.ca) W: 2015.02.13