

# SILVERBACK

par CEDAR CREEK

CARAVANES À SELLETTE

SILVERBACK  
by CEDAR CREEK



LE CHOIX SENSÉ DU CAMPEUR EXPÉRIMENTÉ







# SILVERBACK

par CEDAR CREEK

## L'AVANTAGE SILVERBACK

Silverback par Cedar Creek vous entoure de luxe. Découvrez des intérieurs riches, des appareils de marque renommée et notre célèbre super structure en aluminium ... quelques-unes de nos nombreuses caractéristiques de série de grande qualité selon les valeurs reconnues par Cedar Creek.

### DE SÉRIE SILVERBACK

*Portes d'armoires en érable glacé hickory - Four à micro-ondes en acier inoxydable de 30" - Grand four de 22" avec allumage piezo - Réfrigérateur gaz/électrique - Comptoirs à surface solide HI-MAC LG - Appareils électroniques Jensen avec deux haut-parleurs extérieurs - TV directe avec receveur satellite - Linoléum Congoleum® Diamondflor™ - Tapis Shaw® - Foyer électrique - Fascias en bois solide - Meubles La-Z-Boy® avec garantie à vie sur les pièces De série sur chaque unité construite par Silverback!*



### DÉCOR



NANTUCKET



COFFEE



PEPPERCORN



# SILVERBACK

par CEDAR CREEK

**29RE** Ce salon arrière des plus invitants offre beaucoup d'espace de vie confortable pour la famille et les amis qui vous visitent. Le divan confortable à trois sections de La-Z-Boy® se transforme en lit pour vos invités. Une table à diner sans attache avec extension, vous donnant plus d'espace et de polyvalence pour entretenir vos invités ou pour faire de l'artisanat ou jouer à des jeux.

LE CHOIX PARFAIT POUR LES GRANDES







**31RK** Cette grande cuisine arrière dispose de beaucoup de rangement et d'espace de comptoir afin d'accueillir un réfrigérateur côte-à-côte au gaz/électrique de 13 pieds cube.

## L A B O Y FAUTEUILS INCLINABLES ET CINÉMA MAISON



Vivez une vie confortable avec notre ensemble de fauteuils La-Z-Boy® de série. Choisissez entre des fauteuils inclinables Beige ou Mahogany, ou des fauteuils cinéma-maison de style résidentiel pour un confort qui durera toute une vie.





**37BH** Cette caravane à sellette familiale avec chambre à couchettes dispose de beaucoup d'espace de rangement. Notre super divan de 12' avec deux dessus de tables coulissantes vous donne un salon très confortable et pouvant coucher 8 personnes ou un divan-lit pour recevoir plus d'amis.

La cuisine est le centre des activités journalières. Notre unité 37BH dispose de beaucoup de rangement incluant ce garde-manger qui fait la hauteur de l'unité au complet, disponible avec votre choix d'un réfrigérateur de 11 pieds cube, ou un réfrigérateur côte-à-côte de 13 pieds cube.

## COMMODITÉS EXTÉRIEURES

Cette cuisine extérieure de série vous offre le summum en matière de commodité en plein air. Avec un évier, robinet, des armoires contre intempéries en métal émaillé, réfrigérateur, micro-ondes et un gril au gaz RVQ tout à portée de main, vous pouvez cuisiner, nettoyer, et ranger tout ce dont vous avez besoin sans perdre le plaisir d'être en plein air!







## VERSATILITÉ 35QB4

*Notre modèle 35QB4 avec chambre à couchettes fournit beaucoup d'espace habitable pour la famille ou les amis. La chambre arrière possède l'une des commodités Silverback uniques en son genre, une chambre avec un plafond cathédrale dans la rallonge donnant beaucoup de hauteur au-dessus du lit du haut. Grandes couchettes de 32" de large pouvant accueillir deux divans-lits ou portefeuilles optionnels pour de l'espace de couchage supplémentaire.*



*Une deuxième salle de bain pratique est accessible par la chambre à couchettes.*

*Cette grande chambre des maîtres comprend les options de série suivantes : Un plafond cathédrale dans la rallonge Silverback et un matelas "Queen" de Serta avec un couvre-lit de qualité et de style résidentiels avec couvre-oreillers agencés. Un lit de grandeur "King" est également disponible en option.*





## CÉLÈBRE SUPERSTRUCTURE TOUTE EN ALUMINIUM DE CEDAR CREEK



### Testé En Chambre Froide



- ◆ Facteur R calculé = R-38  
au toit et plancher
- ◆ Coussins chauffants 12 volts sur  
les réservoirs
- ◆ 2 couches d'isolation résidentielle
- ◆ 1 couche de protection radiante Thermo-Foil

**SILVERBACK**  
par CEDAR CREEK



## TOIT – COEFFICIENT R CALCULÉ = R-38

- ◆ Toit – coefficient R calculé = 38
- ◆ Isolation avec protection radiante, 97% réflexion / 3% émission (évalué à R-38)
- ◆ 2 couches de laine de verre isolante de style résidentiel (évalué à R-14)
- ◆ Isolation à triple couche qui augmente la valeur d'isolation sur le contreplaqué de toiture et membrane en caoutchouc
- ◆ Événements d'entretien
- ◆ Toit construit en bois 3/8" sur la pleine longueur pour pouvoir y marcher
- ◆ Fermes de toit en aluminium 2" x 2" de 5" centrées aux 16"
- ◆ Membrane de toit en caoutchouc Tuff Ply 2 épaisseurs et ignifugée avec garantie de 12 ans
- ◆ Gouttières sur la longueur complète de l'unité
- ◆ Toit boulonné aux murs latéraux avec des boulons de carrosserie de 5/16" x 3-1/2"
- ◆ Toit arrondi de 5"

## PLANCHER ET DESSOUS D'UNITÉ – COEFFICIENT R CALCULÉ = R-38

- ◆ Isolation avec protection radiante, 97% réflexion / 3% émission (évalué à R-38)
- ◆ 2 couches de laine de verre isolante de style résidentiel (évalué à R-14)
- ◆ Coussins chauffants 12 volts sur les réservoirs
- ◆ Isolation à triple couche qui augmente la valeur d'isolation sur le contreplaqué, vinyle, tapis, sous-tapis, sur les réservoirs chauffants, etc.
- ◆ Châssis du plancher en aluminium de 3" faits à la main avec canalisations de chauffage dans le plancher et des attaches en «L» sur mesures combinées à des membranes de Silaprene
- ◆ Contreplaqué de 5/8" emboîté - collé et vissé

- ◆ Poutrelle en I de 10" cambrée au châssis avec de larges supports et soudures sur la longueur complète de l'unité
- ◆ Toile à l'épreuve de l'eau de marque Darco
- ◆ Panneaux amovibles de 4' x 8' en ABS pour faciliter l'accès aux réservoirs

## MURS LATÉRAUX DE 2" D'ÉPAIS - COEFFICIENT R CALCULÉ = R-9

- ◆ Célèbre superstructure toute en aluminium de Cedar Creek: 2" X 2" en aluminium faits à la main centrés aux 16" (ou moins) aux murs latéraux avec attaches en "L" sur mesures fixés individuellement, combinés aux murs latéraux Uniroyal Silaprene®, pour un châssis flexible sans soudures ou laminage. (475 PSI à 2" par minute, qualité marine) - parce que notre force provient de notre châssis!
- ◆ Extérieur entier en fibre de verre "True Classic" - Le meilleur des meilleurs en fibre de verre. N'acceptez pas la fibre de verre satinée ou les murs gélifiés - seule la fibre de verre "True" offre la vraie performance et résiste à l'épreuve du temps.
- ◆ Toutes les portes des coffres de rangement et d'entrée de 1.5" d'épais sont faites de l'enduit gélifié "True" Classic performant afin de prévenir le vieillissement prématuré.
- ◆ Murs latéraux boulonnés au plancher avec des boulons de carrosserie de 5/16" x 6-1/2" sur chaque support.
- ◆ Isolation en fibre de verre R-7 collée et gonflée à pleine capacité dans les murs latéraux.



Montants de murs de côtés et fermes de toit en aluminium et centrés aux 16" ou moins



Le Silaprene épais (475 psi) garantit un contact solide entre l'enduit gélifié et le châssis en aluminium, sans laminage

- ◆ Conçu par Forest River, un système d'étanchéité unique des rallonges pour une protection plus serrée et forte contre les infiltrations d'eau – Premier de sa classe – Comparez-le!
- ◆ Isolation aux 5 parois dans toutes les pièces des rallonges



Solives de plancher en aluminium 2" x 3"



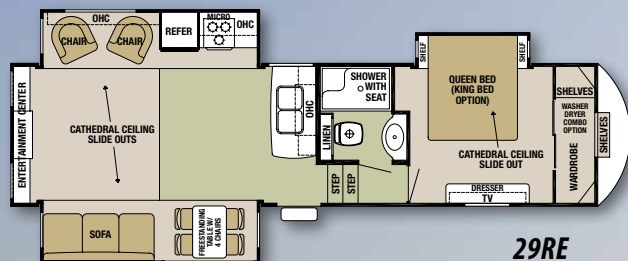
Protection radiante Therma-foil R-38



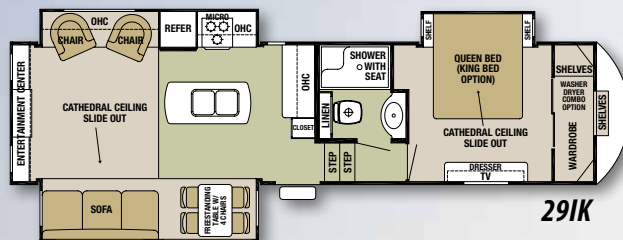
Laine de verre isolante de style résidentiel, conçue par la nature



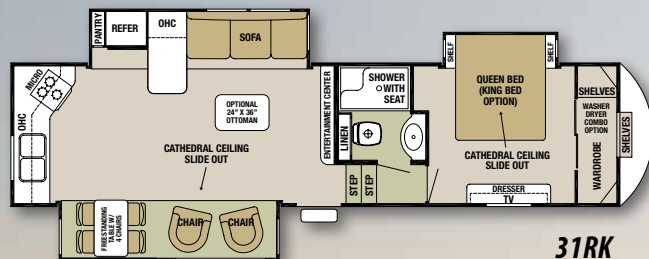
# PLANS DE PLANCHER



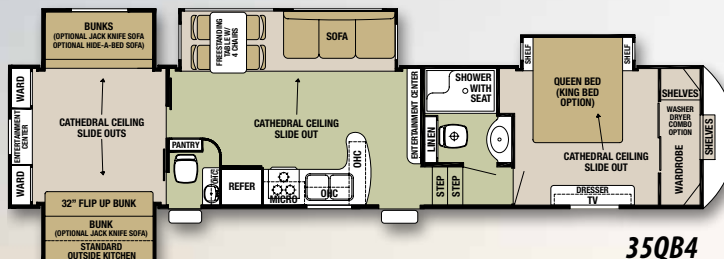
29RE



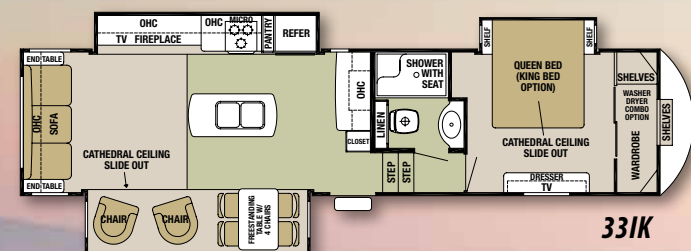
291K



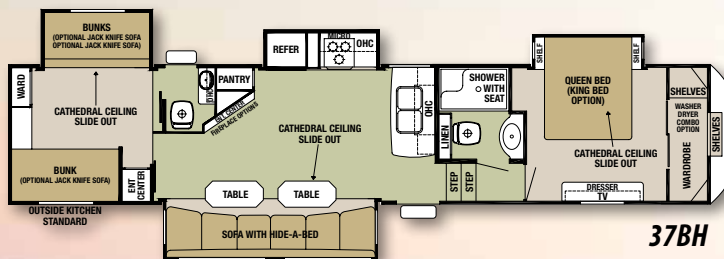
31RK



35QB4



331K



37BH

| MODÈLE                                      | 29RE          | 291K          | 31RK          | 331K          | 35QB4         | 37BH          |
|---|---------------|---------------|---------------|---------------|---------------|---------------|
| Longueur extérieure                         | 33'11"        | 33'11"        | 35'4"         | 36'11"        | 39'11"        | 39'11"        |
| Hauteur extérieure avec A/C                 | 12'11"        | 12'11"        | 12'11"        | 12'11"        | 12'11"        | 12'11"        |
| Largeur extérieure                          | 96"           | 96"           | 96"           | 96"           | 96"           | 96"           |
| Hauteur intérieure, chambre à coucher avant | 6'6"          | 6'6"          | 6'6"          | 6'6"          | 6'6"          | 6'6"          |
| Poids au timon                              | 1615          | 2070          | 2005          | 2067          | 1841          | 1940          |
| Poids aux essieux à sec                     | 8175          | 8759          | 8609          | 8813          | 10335         | 10710         |
| Poids du véhicule sans chargement           | 9790          | 10829         | 10614         | 10880         | 12175         | 12650         |
| PNBV  | 13615         | 14040         | 14005         | 14067         | 15840         | 15940         |
| Capacité de chargement                      | 6825          | 3241          | 3391          | 3187          | 3606          | 3231          |
| Deux essieux (2 droits)                     | 6000#         | 6000#         | 6000#         | 6000#         | 7000#         | 7000#         |
| Grandeur des pneus                          | ST235/80R/16E | ST235/80R/16E | ST235/80R/16E | ST235/80R/16E | ST235/85R/16G | ST235/85R/16G |
| Grandeur de l'avant                         | 16'           | 21'           | 16'           | 18'           | 21'           | 18'           |
| Grosesse de la fournaise                    | 35,000 BTU    | 35,000 BTU    | 35,000 BTU    | 35,000 BTU    | 40,000 BTU    | 40,000 BTU    |
| Capacité en eau fraîche                     | 67            | 67            | 67            | 67            | 67            | 67            |
| Capacité en eaux grises et noires           | 80/40         | 80/40         | 80/40         | 80/40         | 80/80         | 80/80         |
| Habitabilité                                | 6             | 6             | 6             | 6             | 8 - 10        | 8 - 10        |

Tous les poids indiqués ci-dessus sont des poids de base. Capacités de poids +/- 5%. REMARQUE: Toutes les longueurs des caravanes à sellette incluent la boîte d'attelage étirée et le pare-chocs de 4". Le numéro de modèle d'une unité particulière ne reflète pas nécessairement la longueur totale de l'unité elle-même.



La luxueuse salle de bain de Silverback comprend une large douche avec portes en verre de 48", une toilette en porcelaine et un ventilateur Fantastic avec interrupteur au mur.



Plusieurs de nos concurrents utilisent de la fausse mousse dans leurs fascias. Les fascias en bois solide de Silverback font la différence pour la qualité, ce qui se sent et s'entend!



Contre-portes en vinyle amovible "Soft Top" qui permettent un éclairage naturel et la visibilité, sans perte de chaleur ou d'air frais.





Compartiment de rangement avant de Silverback isolé avec des portes de 1-1/4" d'épaisseur. La station centrale comprend les tuyaux de contournement pour le chauffe-eau, douche extérieure, valves de décharge faciles d'accès, valves pour rallonge et systèmes d'eau.



Une soucoupe et récepteur de satellite est une caractéristique de série sur chaque Silverback. La soucoupe est la seule façon d'obtenir la TV sur demande pour les propriétaires de VR.



Une autre caractéristique que nous avons copiée sur la construction résidentielle est le système de climatisation de 15 000 BTU super silencieux

"HP" (haute performance), qui inclut un gros compresseur avec un retour d'air! Cela signifie que le système génère 30% plus d'air propulsé dans l'unité versus un climatiseur normal.



Toutes les caravanes à sellette Silverback sont maintenant préparées à recevoir une caméra sans fil Furion en option. Ce système de caméra de recul utilise la technologie numérique sans fil pour vous offrir une meilleure vue arrière tout en augmentant votre sécurité.

## OPTIONNEL : SYSTÈME DE STABILISATION HYDRAULIQUE À 6 POSITIONS "LEVEL-UP™".



## CARACTÉRISTIQUES DE SÉRIE

- ◆ Contre-portes en vinyle "Soft Top"
- ◆ Auvents avec protection en métal avec lumière à la DEL sous l'auvent
- ◆ Extérieur gélifié "True" Pearl - Le meilleur des meilleurs en extérieur gélifié. Plus fort, plus épais, et garde son lustre plus longtemps que celui de la compétition qui est moins dispendieux.
- ◆ Climatiseur canalisé de 15 000 BTU "Quiet Zone" (haute performance) avec mouvement circulaire dans la canalisation et retour d'air. Le compresseur plus performant sur cet A/C pousse 30% plus d'air dans l'unité
- ◆ Événements d'entretien
- ◆ Support et pré-filé pour recevoir un 2e A/C
- ◆ Jantes en aluminium et pneus de 16"
- ◆ Ensemble performant Dexter essieux/freins/suspension
  - Système d'égalisation en caoutchouc Dexter E-Z Flex avec embouts de graissage et coussinets de bronze
  - Moyeu Dexter EZ Lube™
  - Freins Dexter Nev-R-Adjust
- ◆ Dessous de l'unité complètement fermé et isolé avec coussins chauffants 12 volts sur les réservoirs de rétention (R-38)
- ◆ Plancher de contreplaqué de 5/8" emboîtés
- ◆ Fenêtres teintées et sans cadre apparent de marque Hehr
- ◆ Support pour système de stabilisation hydraulique à 6 positions
- ◆ Feux arrière et lumières du bas avant DEL
- ◆ Lumière pour le marchepied
- ◆ Station de raccordement verrouillable contenant le tuyau de contournement pour le chauffe-eau, contrôle pour les rallonges, douche extérieure, connexion pour TV et satellite, coupe-batterie de 12 volts, remplissage d'eau fraîche et de ville, et poignées pour vidanger les réservoirs.
- ◆ Chauffe-eau de 10 gallons
- ◆ Plafond cathédrale dans les rallonges (rallonges principales et dans la chambre)
- ◆ Congoleum® Diamondfloor™
- ◆ Ventilateur Create-A-Breeze avec thermostat et capteur de pluie dans la cuisine
- ◆ Thermostat numérique pour la fournaise & climatiseur
- ◆ Portes d'armoires en érable glacé hickory
- ◆ Lumières DEL - garanties à vie
- ◆ Toit arrondi
- ◆ Tapis Shaw®
- ◆ Contour de rallonge en bois massif - Pas de mousse enveloppée - Cogné dessus pour faire le test
- ◆ Cuisine extérieure incluant un évier avec un gril au gaz, four à micro-ondes et réfrigérateur (35QB4 et 37BH seulement)
- ◆ Douche avec porte en verre de 48"
- ◆ Toilette en porcelaine avec chasse circulaire
- ◆ Matelas Serta® Dreamscape de style résidentiel

## OPTIONS

- ◆ Système de stabilisation hydraulique à 6 positions
- ◆ Deuxième climatiseur de toit Penguin de 13 500 BTU "Quiet Zone"
- ◆ Réfrigérateur de 11 pi.cu. en acier inoxydable avec onduleur (N/D 29IK)
- ◆ Support à vélo de 1-1/4"
- ◆ Super divan de 12' avec divan-lit et deux tables coulissantes
- ◆ Enrouleur de câble 50 ampères
- ◆ Ventilateur Create-A-Breeze avec thermostat et capteur de pluie dans la chambre au lieu d'un ventilateur
- ◆ Pouf de luxe La-Z-Boy® avec rangement caché
- ◆ Dînette avec banquette remplaçant la table à dîner sans attache avec chaises
- ◆ Aspirateur central Dirt Devil®
- ◆ Divan confortable pour dormir à trois sections La-Z-Boy® (35QB4 et 37BH seulement)
- ◆ Foyer
- ◆ Divan portefeuille au lieu de la couchette du bas
- ◆ Protège-auvent (1) pour cuisine
- ◆ Stabilisateurs arrière électriques
- ◆ Sous tapis Rebond
- ◆ Lit de grandeur King Serta® Dreamscape
- ◆ Matelas de luxe Serta® Trump pour lit Queen et King
- ◆ Réfrigérateur côte-à-côte au gaz/électrique avec panneaux en bois surélevés (33IK, 31RK, 37BH seulement)
- ◆ Splendide combinaison laveuse/sécheuse
- ◆ Fenêtres avec panneau double
- ◆ Sièges cinéma protège-mur
- ◆ Prêt pour laveuse/sécheuse
- ◆ Caméra de recul Furion - montée

## ENSEMBLE EXPLORER

- ◆ Téléviseur-écran plat DEL Jensen 39" dans le salon, téléviseur-écran plat DEL 32" dans la chambre (conçu pour vivre en VR)
- ◆ Système stéréo Jensen 12V CD/DVD, AM/FM, Bluetooth, MP3/USB avec deux haut-parleurs extérieurs résistants à l'eau
- ◆ Réfrigérateur de 8 pi.cu. gaz/électrique avec porte en bois solide glacé
- ◆ Divan et chaise berçante La-Z-Boy® avec garantie à vie sur les pièces
- ◆ Micro-ondes de 30" en haut de la table de cuisson avec ventilateur
- ◆ Comptoir de cuisine LG HI-MACS à surface solide
- ◆ Système de rinçage pour le réservoir des eaux noires
- ◆ Ventilateur dans la salle de bain avec interrupteur sur le mur de la salle de bain
- ◆ Stabilisateurs arrière électriques
- ◆ Béquille de stabilisation avant hydraulique
- ◆ Centre de contrôle des interrupteurs Cedar Creek
- ◆ Prêt pour satellite au toit HD Winegard
- ◆ Préfilé avec support pour caméra de recul sans fil de Furion
- ◆ Récepteur et soucoupe pour satellite

## Classée la première (1) option préférée des clients.

Lever et stabiliser une caravane à sellette n'a jamais été aussi facile. La technologie brevetée "Level Up" accélère l'installation, et est beaucoup plus sécuritaire que les vieux systèmes. Le système stabilise l'unité une fois que les béquilles sont installées. "Level Up" est très puissant et peut mettre à niveau une unité avec les pneus ne portant plus au sol.





JE NE VOYAGE PAS POUR ALLER QUELQUE PART, MAIS POUR PARTIR. JE VOYAGE POUR L'AMOUR DU VOYAGE. PARTIR EST TOUT CE QUI COMPTE.  
— Robert Lewis Stevenson

# SILVERBACK

par CEDAR CREEK

## SILVERBACK BY CEDAR CREEK

Le choix sensé du campeur expérimenté

## FOREST RIVER INC./CEDAR CREEK DIVISION

501 Hawpatch Road / Topeka, IN 46571

Ph: 260-593-2404 / Fax: 260-593-2447

Parts & Service Ph: 260-593-3017 / Fax: 260-593-2645

Prendre note que ces brochures ont été traduites en français. Toujours se reporter à la brochure en anglais du manufacturier. Toutes les illustrations et spécifications contenues dans ce document sont basées sur les plus récentes informations sur le produit au moment de la publication. Forest River, Inc. se réserve le droit d'apporter des changements aux prix, couleurs, matériaux, équipements et spécifications à tout moment sans préavis et n'assume aucune responsabilité pour toute erreur dans cette documentation. Toutes les unités sont expédiées F.O.B. partir du manufacturier ©2014 Cedar Creek Une division de Forest River, Inc une compagnie de Berkshire Hathaway. Traduit par Claude M Dechêne claudemilville@videotron.ca, 12/14

Sur le web à : [www.forestriverinc.com/cedarcreek](http://www.forestriverinc.com/cedarcreek)

## L'EXPÉRIENCE SILVERBACK

Cedar Creek est dédié à l'amélioration de la vie en plein air et votre tranquillité d'esprit, en construisant des véhicules récréatifs de meilleure qualité destinés à résister à des conditions routières inégales et à des températures extrêmes. L'expérience Silverback - voyez où la route vous mène et profitez de ce que la vie a à offrir!

**ADHÉSION GRATUITE**  
au groupe de propriétaires Forest River



VOTRE CONCESSIONNAIRE SILVERBACK



## CENTRE DE VÉRIFICATION AVANT LIVRAISON

Voici 20,000 pieds carrés qui vous offrent une assurance de qualité. La base essentielle d'un produit de haute qualité. Cette installation de pointe fait ses commentaires de façon quotidienne et immédiate à la production afin de s'assurer de la qualité de construction de chaque unité.

## ASSISTANCE ROUTIÈRE D'URGENCE 24/7

Pour une expérience de VR sans souci, Forest River vous offre un an d'assistance routière et technique Coach-Net avec chaque achat de VR. Que vous soyez un nouvel adepte du monde du VR ou un enthousiaste expérimenté, les propriétaires d'unité Forest River ont un accès 24/7 à la couverture d'assistance technique, opérationnelle et routière d'urgence partout aux États-Unis et au Canada. Un appel téléphonique et vous avez accès au service rapide et fiable de Coach-Net.

**Coach-Net®**

Assistance routière et technique pour VR



**EN SAVOIR PLUS**  
Balayez ce code à barres avec un lecteur "QR" sur votre téléphone intelligent pour en savoir plus à propos de Forest River.



Une compagnie de Berkshire Hathaway



Forest River vous encourage à acheter leurs produits Forest River d'un concessionnaire local chaque fois que possible, pour les raisons suivantes:

- 1.) Les concessionnaires sont des propriétaires indépendants. La priorité de service et de prises de rendez-vous est à leur discrétion et est souvent dirigée vers les clients ayant acheté leur unité chez eux.
- 2.) Faire ses achats localement permet à un client de créer une relation avec un concessionnaire près de chez eux, améliorant l'expérience de VR grâce à l'assistance donnée quant aux questions, conseils ou aux normes en vigueur dans votre région, et encore plus!
- 3.) Les clients canadiens doivent respecter certaines exigences pour rapporter à la maison un VR acheté à l'extérieur du pays. Ces exigences peuvent comporter des éléments tels que des inspections et des certifications supplémentaires, les taxes et les redevances. Votre revendeur local canadien est un professionnel pour répondre à ces exigences.
- 4.) La planification de réparations sur garantie et ajustements exécutés par un concessionnaire local vous donne une meilleure flexibilité et plus de commodités, à vous, le client!

Forest River a pour objectif pour tous les propriétaires de VR de jouir pleinement de leur expérience de VR et que la satisfaction des clients rencontre ou dépasse leurs attentes.