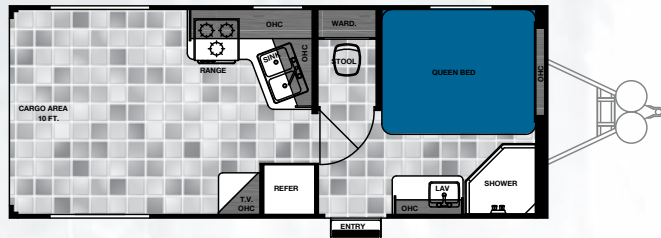


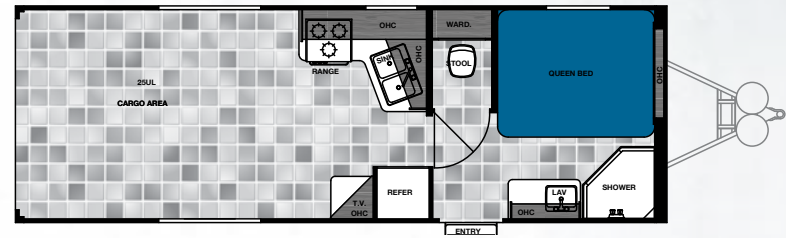
WORK and PLAY

MODÈLES ULTRA LÉGÈRES

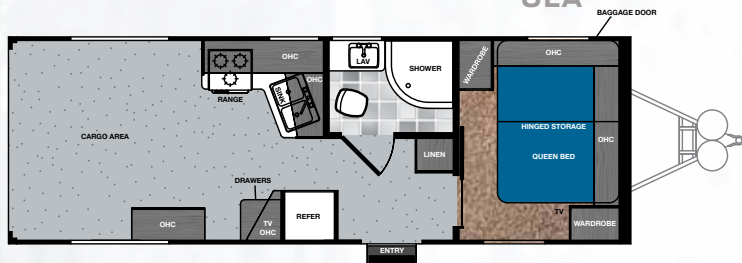
21UL



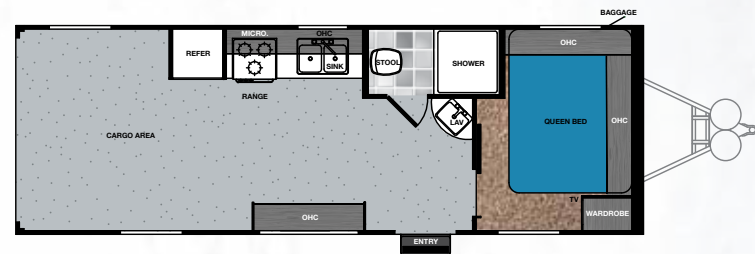
25UL



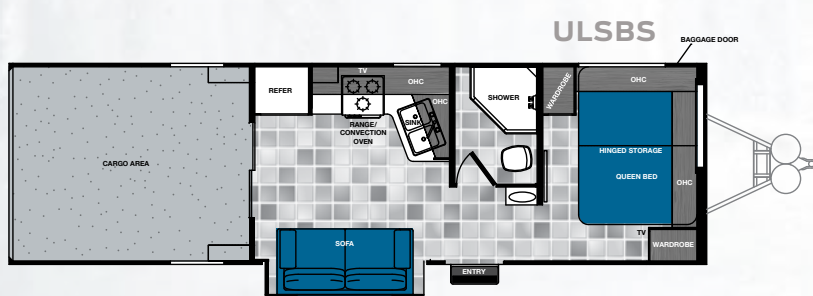
ULA



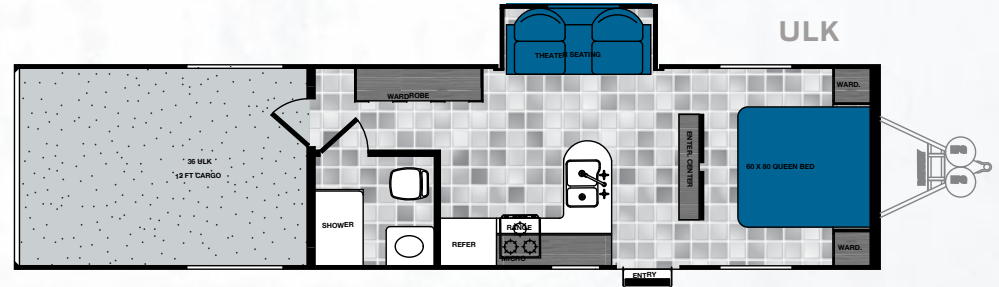
UDT



ULSBS



ULK



WORK AND PLAY

DE SÉRIES & OPTIONS

INTÉRIEUR

- Réfrigérateur 8 pieds cube
- Cuisinière à 3 brûleurs
- Four à micro-ondes à convection
- Chauffe-eau DSI de 6 gallons
- 6 anneaux en D montée en acier
- Toilette de porcelaine
- 2 choix de tissus d'intérieurs
- 2 choix de boiseries d'intérieurs
- Guides de tiroirs à glissement facile et verrouillables
- Stores de nuit dans la chambre à coucher
- Montants de bois
- Armoires vissées, non agrafées
- Lumières DEL partout
- Hauteur intérieur de 7'6"
- Stéréo AM/FM/CD/DVD
- Moustiquaire arrière avec mécanisme de déroulement

EXTÉRIEUR

- Climatiseur de toit de 15K
- Auvent électrique avec lumières DEL
- Roues d'aluminium
- Crics de stabilisation à manivelle aux coins * stabilisateurs électrique dans le VFB & VFKS
- Timon électrique
- Antenne TV
- Connexion câble
- Deux bonbonnes de propane de 30 lbs
- Marchepied double
- Pneus gonflés à l'azote
- Lumière d'attache
- Porte rampe – cotée pour 3000 lbs
- Lumière de chargement arrière au DEL
- Cap avant de fibre de verre d'une pièce
- Cadenas
- Haut-parleurs extérieurs
- Support pour la génératrice

OPTIONS

- TV 32" à écran plat
- Génératrice Onan de 4K /Onan 5.5K
- Poste pour essence de 30 gallons / téléphone
- Pneu de secours
- Pneu de secours et support
- Choix de mobilier
- Plancher vaporisé au Gatorhyde au lieu de série
- 2 couleurs extérieurs

CONSTRUCTION

- Solives en acier centrées aux 16" partout
- Toit d'un seul morceau en aluminium
- Plancher de la section cargo avec solives centrées aux 16" partout
- Boulons "Million mile"
- Passages de roue en acier de calibre 11
- Garniture en aluminium robuste
- Essieux Dexter

MODÈLE

LONGUEUR DE LA SECTION CARGO

WPT21UL	7'3"RS / 8'3"CS
WPT25UL	11'3"RS / 12'3"CS
WPT25UDT	6'1" RS / 18' 5" CS
WPT25ULA	7'8"RS / 9'1"CS
WPT275ULSBS	9'6"
WPT36ULK	12'

**LES ROULOTTES DE VOYAGE,
DU SOL JUSQU'AU HAUT DU A/C,
MESURENT 11'5"**