

## DÉFINITIONS DE REMORQUAGES

### PNBV (poids nominal brut du véhicule)

– le poids maximal permis de l'unité à pleine charge. Il inclut tous les poids, plus tous les fluides, cargaisons, équipements et accessoires optionnels. Pour des raisons de sécurité et de performance du produit, ne pas dépasser le PNBV.

### PNBE (poids nominal brut sur l'essieu)

– le poids maximum permis, incluant cargo, fluides, équipements et accessoires optionnels qui peuvent être pris en charge en toute sécurité sur tous les essieux.

### PBL (poids de base à la livraison)\*-

– le poids de l'appareil tel que fabriqué à l'usine. Il comprend tout le poids de l'unité sur les essieux, le timon ou l'attelage ainsi que le gaz propane. Le PBL ne comprend pas le cargo, l'eau potable, l'équipement optionnel supplémentaire ou les accessoires installés par le concessionnaire.

\* Estimation moyenne basée sur la construction de base des équipements optionnels.

### CC (Capacité de chargement)\*\*

– la quantité de poids disponible pour l'eau potable, cargaison, équipements et accessoires optionnels supplémentaires. CC est égal au PNBV moins le PBL. Le poids CC disponible devrait accueillir l'eau potable (8,3 livres par gallon). Avant de remplir le réservoir d'eau douce, vider les réservoirs noirs et gris afin d'augmenter la capacité de chargement.

\*\* Estimation moyenne basée sur la construction de base des équipements optionnels.

Chaque VR de Forest River est pesé à l'usine avant l'expédition. Une étiquette d'identification du poids réel du véhicule sans charge ainsi que la capacité de charge est appliquée sur chaque VR de Forest River avant de quitter nos installations. La capacité de charge de votre unité est désignée par le poids, et non en volume, de sorte que vous ne pouvez pas nécessairement utiliser tout l'espace disponible lors du chargement de votre unité.



### CENTRE DE VÉRIFICATION AVANT LIVRAISON

Voici 20,000 pieds carrés qui vous offrent une assurance de qualité. La base essentielle d'un produit de haute qualité. Cette installation de pointe fait ses commentaires de façon quotidienne et immédiate à la production afin de s'assurer de la qualité de construction de chaque unité produite.

**ASSISTANCE ROUTIÈRE D'URGENCE 24/7**

Pour une expérience de VR sans souci, Forest River vous offre un an d'assistance routière et technique.

**Coach-Net®**  
Assistance routière et technique pour VR

Coach-Net avec chaque achat de VR. Que vous soyez un nouvel adepte du monde du VR ou un enthousiaste expérimenté, les propriétaires d'unité Forest River ont un accès 24/7 à la couverture d'assistance technique, pérationnelle et routière d'urgence partout aux États-Unis et au Canada. Un appel téléphonique et vous avez accès au service rapide et fiable de Coach-Net.



Forest River vous encourage à acheter leurs produits Forest River d'un concessionnaire local chaque fois que possible, pour les raisons suivantes:

Forest River a pour objectif pour tous les propriétaires de VR de jouir pleinement de leur expérience de VR et que la satisfaction des clients rencontre ou dépasse leurs attentes.

- 1) Nos concessionnaires sont, en règle générale, des propriétaires indépendants. En dehors de leurs propres clients, ils ne sont pas tenus par contrat d'accomplir le service de garantie sur les produits qui ont été achetés ailleurs.
- 2) Faire ses achats localement permet à un client de créer une relation avec un concessionnaire près de chez eux. Cette relation permet aux clients d'avoir une position idéale pour obtenir un excellent service.
- 3) Pour nos clients canadiens, il y a aussi certaines réglementations qui diffèrent d'une province à l'autre pour acheter un produit, ce qui s'applique également pour des achats faits à l'extérieur du pays. Bien qu'elles ne soient pas insurmontables, ces exigences peuvent comporter des éléments tels que des inspections et des certifications supplémentaires, les taxes et les redevances. Votre revendeur local canadien est un professionnel pour répondre à ces exigences.
- 4) La planification de réparations sur garantie et ajustements exécutés par un concessionnaire local vous donne une meilleure flexibilité et plus de commodité, à vous, le client!

**ADHÉSION GRATUITE**  
au groupe de propriétaires Forest River

**EN SAVOIR PLUS**  
Balayez ce code à barres avec un lecteur "QR" sur votre téléphone intelligent pour en savoir plus à propos de Forest River.



VOTRE CONCESSIONNAIRE LOCAL EST :



SABRE • 2412 CENTURY DRIVE • GOSHEN, INDIANA 46528 • 574.642.3697 • WWW.FORESTRIVERINC.COM/SABRE  
© 2015 SABRE, UNE DIVISION DE FOREST RIVER INC. UNE COMPAGNIE DE BERKSHIRE HATHAWAY, TOUS DROITS RÉSERVÉS LIT. NO. SBR-01RF/013116



CONÇUES POUR LA ROUTE





# CARACTÉRISTIQUES INTÉRIÈRES SABRE





CARACTÉRISTIQUES INTÉRIEURES SABRE LITE



25RL



28RL



DE SÉRIE SUR LA SABRE ET SABRE LITEE



DISPONIBLE SUR LA SABRE LITE



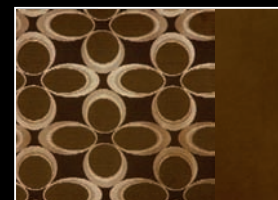
28RL



25RL



EXPRESSO



SANDSTONE



PEWTER



DE SÉRIE SUR LA SABRE LITE



28RL



# PLANS DE PLANCHER SABRE ET SABRE LITE

## PLANS DE PLANCHER SABRE



295CK

Voir les définitions sur la couverture arrière

PNBV	CC	ATTELAGE	LONGUEUR RÉELLE*	HAUTEUR	ESSIEUX	EAU FRAÎCHE	EAUX GRISSES	EAUX NOIRES
9,932	3,828	1,760	35' 0"	12' 10"	6,000	50	84	42



315RE

PNBV	CC	ATTELAGE	LONGUEUR RÉELLE*	HAUTEUR	ESSIEUX	EAU FRAÎCHE	EAUX GRISSES	EAUX NOIRES
10,309	3,546	1,855	36' 2"	12' 10"	6,000	50	84	42



330CK

PNBV	CC	ATTELAGE	LONGUEUR RÉELLE*	HAUTEUR	ESSIEUX	EAU FRAÎCHE	EAUX GRISSES	EAUX NOIRES
10,309	3,561	1,870	36' 10"	12' 10"	6,000	50	84	42



335TB

PNBV	CC	ATTELAGE	LONGUEUR RÉELLE*	HAUTEUR	ESSIEUX	EAU FRAÎCHE	EAUX GRISSES	EAUX NOIRES
10,914	3,121	2,035	37' 11"	12' 10"	6,000	50	84	42



360QB

PNBV	CC	ATTELAGE	LONGUEUR RÉELLE*	HAUTEUR	ESSIEUX	EAU FRAÎCHE	EAUX GRISSES	EAUX NOIRES
12,264	3,236	1,952	41' 10"	12' 10"	7,000	50	84	84

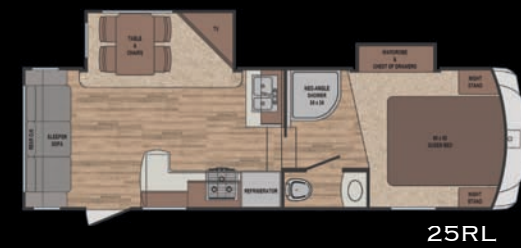
## PLANS DE PLANCHER SABRE



365MB

PNBV	CC	ATTELAGE	LONGUEUR RÉELLE*	HAUTEUR	ESSIEUX	EAU FRAÎCHE	EAUX GRISSES	EAUX NOIRES
12,994	2,506	2,390	42' 5"	12' 10"	7,000	50	84	42

## PLANS DE PLANCHER SABRE LITE



25RL

PNBV	CC	ATTELAGE	LONGUEUR RÉELLE*	HAUTEUR	ESSIEUX	EAU FRAÎCHE	EAUX GRISSES	EAUX NOIRES
7,224	4,256	1,320	28' 8"	12' 7"	5,200	31	42	42



28RL

PNBV	CC	ATTELAGE	LONGUEUR RÉELLE*	HAUTEUR	ESSIEUX	EAU FRAÎCHE	EAUX GRISSES	EAUX NOIRES
8,439	3,346	1,625	32' 6"	12' 7"	5,200	42	42	42



28BH

PNBV	CC	ATTELAGE	LONGUEUR RÉELLE*	HAUTEUR	ESSIEUX	EAU FRAÎCHE	EAUX GRISSES	EAUX NOIRES
TBD	TBD	TBD	32' 4"	12' 7"	5,200	31	TBD	TBD



29RE

PNBV	CC	ATTELAGE	LONGUEUR RÉELLE*	HAUTEUR	ESSIEUX	EAU FRAÎCHE	EAUX GRISSES	EAUX NOIRES
8,864	2,626	1,330	33' 0"	12' 7"	5,200	42	42	42

\* Pour votre bénéfice, chez Sabre nous donnons la "longueur réelle" du cap avant au pare-chocs arrière. La plupart des fabricants indique la longueur de remorquage la plus courte.

# CARACTÉRISTIQUES DE SÉRIE ET OPTIONNELLES SABRE ET SABRE LITE

## EXTÉRIEUR

- Devant d'unité aérodynamique en fibre de verre avec lumières d'arrimage DEL intégrées
- Murs latéraux en fibre de verre gélifiée au fini lustré (murs latéraux en fibre de verre supérieurs de série sur la Sabre Lite)
- Lumières DEL partout de série
- Système de suspension supérieur Equa Flex
- Système d'alignement des essieux "Correct Track"
- Fenêtre sans cadre apparent teinté 80% (en option sur la Sabre Lite)
- Disjoncteur de batterie
- 2 bouteilles de propane de 30 livres
- Porte d'entrée de 30"
- Poignée d'assistance repliable surdimensionnée
- Échelle arrière
- Pneu de secours dissimulé sous l'unité (monté sur le pare-chocs sur la Sabre Lite)
- Centre de commodité avec système d'hivernisation, soupape de dérivation du chauffe-eau et système de rinçage du réservoir des eaux noires
- Accès facile aux drains d'écoulement
- Douche extérieure avec eau froide et chaude
- Chauffe-eau DSI électrique/gaz de 10 gallons à récupération rapide (6 gallons sur la Sabre Lite)
- Dessous d'unité fermé et chauffé
- Portes de coffre à loquet à ressort
- Auvent électrique avec bras ajustables et lumières DEL dans un tube de protection
- Haut-parleurs extérieurs de grade marine
- Stabilisateurs avant et arrière électriques
- Stabilisateurs JT à bras renforcés sur crics avant de série (Sabre seulement)
- Système Super Lube facile d'accès sur les essieux
- Pneus radiaux ceinturés d'acier gonflés à l'azote avec assistance routière
- Jantes en aluminium de 16" avec pneus cotés E (Sabre)
- Jantes en aluminium de 15" avec pneus cotés E (Sabre Lite)
- Accessoire pour attelage de série (N/D Sabre Lite)
- Convertisseur de 55 AMP avec ventilateur de refroidissement
- Service 50 AMP disponible avec prép. 2e climatiseur et cordon d'alimentation détachable (en option sur la Sabre Lite)
- Marchepied en aluminium avec marche "Tread Lite"



Cuisine extérieure équipée d'un réfrigérateur et évier dans un compartiment avec porte à loquet à ressort



Marchepied en aluminium avec marche "Tread Lite" pour faciliter l'entrée et la sécurité



Suspension supérieure EQUA FLEX qui augmente la stabilité verticale et adoucit le remorquage



Bras de stabilisation JT Strong de série (Sabre seulement)



Le leader de l'industrie pour son coffre de rangement pleine largeur et sans obstruction



Centre de commodité avec système d'hivernisation, soupape de dérivation du chauffe-eau et système de rinçage du réservoir des eaux noires

## INTÉRIEUR

- TV écran plat HD de 48" (TV écran plat HD de 40" de série sur la Sabre Lite)
- Système CD/DVD/AM/FM Bluetooth
- Foyer électrique (en option sur la Sabre Lite)
- Fournaise à allumage automatique de 35 000 BTU
- Climatisation canalisée partout de 15 000 BTU
- Portes d'armoires en érable solide frottées à la main
- Guides de tiroirs à roulements à billes
- Les devants des cadres d'armoires sont pré-perçés et vissés
- Contour de rallonge fascia en bois franc partout
- Marches d'escalier en bois franc menant à la chambre (traits de marches en Congoleum de série sur la Sabre Lite)
- Plancher Congoleum à motif de planches de bois, garanti contre les fissures à froid
- Traitements de fenêtres de style résidentiel
- Stores de nuit/jour (stores de nuit de série sur la Sabre Lite)
- Divan-lit à trois sections de style résidentiel
- Fauteuils de style cinéma-maison (fauteuil pivotant et inclinable de série sur la Sabre Lite)
- Tapis de nylon Shaw® avec R2X™ avec sous-tapis
- Rallonges électriques avec interrupteurs individuels
- Thermostat numérique

## CUISINE

- Portes d'armoires en érable solide frottées à la main
- Comptoir de cuisine à surface solide avec couverts pour évier de série sur la Sabre (en option sur la Sabre Lite)
- Ensemble d'appareils en inox (N/D sur la Sabre Lite)
- Évier de cuisine 50/50 profond en inox
- Grandes armoires suspendues de style résidentiel
- Haute robinetterie de cuisine avec pulvérisateur
- Four à micro-ondes résidentiel
- Garde-manger de style résidentiel (N/D sur la Sabre Lite)
- Réfrigérateur deux portes de 8 pi. cu.
- Four surdimensionné de 22" de série
- Dînette sur pied (rangement sous les sièges sur la plupart des modèles)

## SALLE DE BAIN

- Douche résidentielle en fibre de verre sans joint de 30" x 48" sur la plupart des modèles Sabre (douche en coin arrondi de série sur la Sabre Lite)
- Puits de lumière de douche
- Lumière de douche à l'épreuve de l'eau
- Ventilateur électrique
- Armoire à pharmacie résidentielle
- Sortie de climatisation et de chaleur dans la salle de bain
- Très grand lavabo en inox
- Toilette en porcelaine à chasse au pied et jets d'eau puissants

## CHAMBRE À COUCHER

- Véritable matelas Queen 60" x 80"
- Couvre-lit piqué de style résidentiel avec 2 taies d'oreiller
- Grand rangement sous le lit
- Registre d'air chaud dans la chambre
- Canalisation pour A/C peut être fermée
- Haut-parleurs dans la chambre
- Préfilé pour TV et câble
- Grand garde-robe avec étagères pour souliers (N/D sur la Sabre Lite)
- Préparé pour recevoir laveuse/sécheuse dans la plupart des modèles
- Tables de nuit sur tous les modèles (N/D avec option lit King)

## CONSTRUCTION

- Construction de la sous-structure en aluminium soudé sur les 5 faces
- Plancher principal en aluminium laminé sur les Sabre Lite seulement
- Fermes de toit de 16" de style résidentiel
- Plateforme de 3/8" sur le toit; on peut y marcher
- Toit avec membrane sans joint et 12 ans de garantie
- Valeurs d'isolation - murs (R-9) toit et plancher (R-28) (murs (R-9) toit et plancher (R-14) sur la Sabre Lite)

## OPTIONS SABRE

- Système de mise à niveau électrique à un bouton sur 4 stabilisateurs
- Système de mise à niveau électrique à un bouton sur 6 stabilisateurs (360QB et 365MB)
- Fenêtres avec panneaux double (sans cadre apparent)
- Goupille d'attache en caoutchouc Rota Flex
- 2e A/C dans la chambre
- Lit King (modèle avec lit dans la rallonge seulement)
- Stores de nuit sur rouleau dans les espaces de vie seulement
- Deux fauteuils berçants inclinables en cuir au lieu des sièges cinéma
- Porte de réfrigérateur à 6 sections en imitation de bois
- Réfrigérateur côte à côte de 12 pi. cu. (360QB)
- Divan-lit à trois sections au lieu de la couchette du bus (360QB)

## OPTIONS SABRE LITE

- Foyer électrique
- Goupille d'attache en caoutchouc Rota Flex
- Alimentation de 50 ampères avec préparation pour A/C
- 2e A/C dans la chambre (option 50 ampères requise)
- Comptoirs avec surface solide
- Fenêtres avec panneaux double (avec cadre)
- Fenêtres sans cadre apparent