

NOUS  SOMMES
LES SPÉCIALISTES DE LA
ROULOTTE LÉGÈRE

Flagstaff

CARAVANES DE VOYAGE & CARAVANES À SELLETTE
SUPER LITE SUPER V, MICRO LITE ET SHAMROCK



Flagstaff

CARAVANES DE VOYAGE &
CARAVANES À SELLETTE SUPER
LITE SUPER V, MICRO LITE ET
SHAMROCK





NOUS CONSTRUISONS UNE TRADITION

NOS ROULOTTES DE VOYAGE TRADITIONNELLES SUPER LITE QUI CONTINUENT DE FOURNIR UNE VALEUR ET UN CONFORT INÉGALÉS. Depuis plus de 24 ans, Flagstaff s'est engagé à être le spécialiste dans le marché des unités légères. En se concentrant sur la production de caravanes de voyage qui répondent aux exigences requises des véhicules de nos clients, nous avons créé une tradition de valeur et de service supérieurs tout en restant alignés sur les besoins de nos clients. Comme résultat, Flagstaff construit une des lignes de produits légers les plus versatiles sur le marché actuel, présentant fièrement plus de plans de plancher innovants, de caractéristiques attrayantes et des d'intérieurs raffinés que quiconque dans sa catégorie.



Flagstaff est déterminé à s'assurer que ses clients apprécient leurs expériences de camping. Grâce à notre force de travail expérimentée et à nos installations de laminage "à la fine pointe", nos usines de production modernes avec procédés de montage détaillés nous aident à atteindre notre objectif de continuer à fournir à nos clients le meilleur produit possible, à une valeur inégalée.



MONARCH / MAPLE

27BESS
DÉCOR DE SÉRIE

ENSEMBLE EMERALD. LA TRADITION CONTINUE.

Pour continuer la tradition, Flagstaff Super Lite offre un groupe de caractéristiques des plus attrayants qui rehausse l'apparence de notre série Super Lite. Notre ensemble Emerald donnent du style et du luxe tel que démontré dans la photo de notre modèle 26VFKS à la page 4 et LE 27RLWS à la page 6. Cette ensemble d'option inclut: Fibre de verre de couleur Oyster, Fenêtres teintées sans cadre apparent, Loquets à ressort sur la plupart des portes de coffre de rangement, Éclairage à l'entrée, Roues en aluminium, Fascia de rallonge en bois solide de qualité supérieure, Comptoirs de cuisine/salon en Corian® à surface solide.



ENSEMBLE EMERALD EXTÉRIEUR

Nos intérieurs spacieux de nos caravanes Super Lite continuent d'offrir plusieurs fenêtres, un plafond voûté de 80" avec un climatiseur avec ouvertures directionnelles et un éclairage DEL généreux partout dans l'unité. Riche en commodités qui ajoutent de la valeur, telles qu'un évier StoneCast encastré, le dessus de cuisinière en verre, un four de 22" et des armoires distinctives Maple ou Driftwood avec portes et devants de tiroir en bois franc partout dans l'unité ajoutant une valeur inestimable.



Muni d'un châssis en aluminium, construit de notre procédé de fabrication extérieure collée sous vide, notre fibre de verre extérieure brillante et nos graphiques de luxe, nos Classic Super Lite et V-lite sont parmi les meilleures unités construites, et elles sont les roulottes les mieux isolées disponibles sur le marché aujourd'hui.



WINSLOW / DRIFTWOOD

27VRL
DÉCOR DE SÉRIE

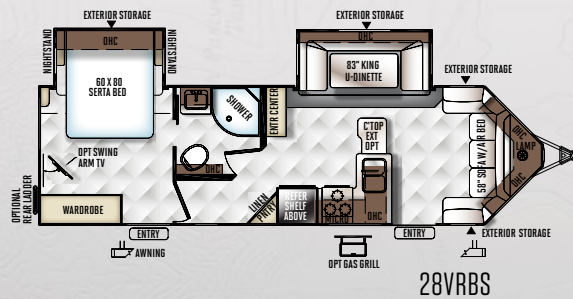
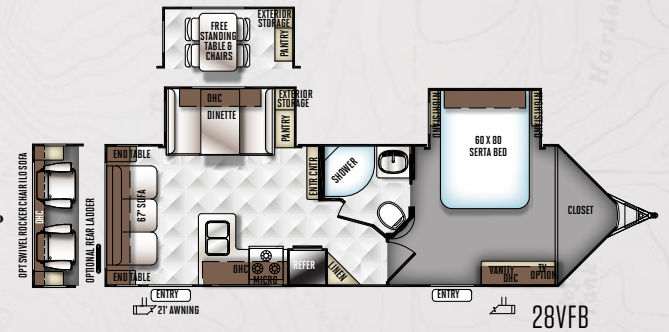
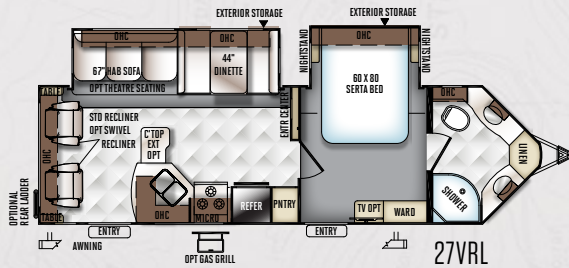
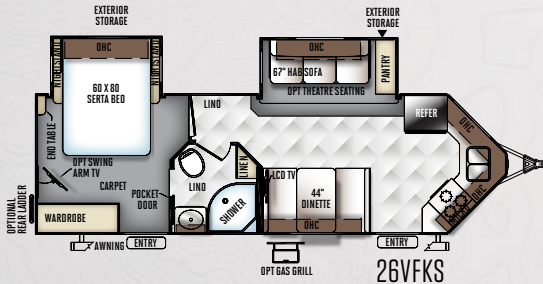


WINFLOW / MAPLE

26VFKS
ENSEMBLE EMERALD

SUPER V

PETITE TAILLE, GROS CONFORT. Les modèles de la série Super V sont des unités avec une conception en "V", une alternative à notre série Flagstaff V-Lite. Ces roulottes aérodynamiques à 6 parois collées sous vide peuvent être remorquées par une large gamme de véhicules tout en vous offrant des variétés de caractéristiques comme des lits Queen centraux, des cuisines entièrement équipées et beaucoup d'espace de rangement.



MODÈLE	26VFKS	27VRL	28VFB	28VRBS
POIDS DU VÉHICULE NON CHARGÉ*	6259	6689	6447	6463
POIDS DE BASE À SEC AU TIMON	708	840	824	806
POIDS DE BASE À SEC AUX ESSIEUX	5492	5790	5564	5598
CAPACITÉ DE CHARGEMENT	1449	1551	1577	1543
LONGUEUR (TIMON AU PARE-CHOC)	29' 9"	31' 10"	32'	31' 9"
LARGEUR	96"	96"	96"	96"
HAUTEUR AVEC A/C	132"	131"	132"	132"
HAUTEUR INTÉRIÈRE	80"	80"	80"	80"
CAPACITÉ EN EAU FRAÎCHE	43 gal	43 gal	43 gal	43 gal
CAPACITÉ EN EAUX GRISSES	74 gal	74 gal	37 gal	37 gal
CAPACITÉ EN EAUX NOIRES	37 gal	37 gal	37 gal	45 gal

OPTIONS SUPER RALLONGE

OPTION DINETTE DANS LA RALLONGE

POIDS DU VÉHICULE NON CHARGÉ INSCRIT REPRÉSENTE LE POIDS D'UNE ROULOTTE AVEC LES ÉQUIPEMENTS DE SÉRIE DE CE MODÈLE INCLUANT LE CONTENU SPÉCIFIQUE DE L'ENSEMBLE DES OPTIONS.* VOIR LA COUVERTURE ARRIÈRE POUR LES DÉFINITIONS DES SPÉCIFICATIONS.



FLAGSTAFF

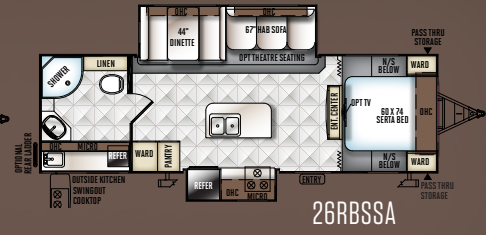
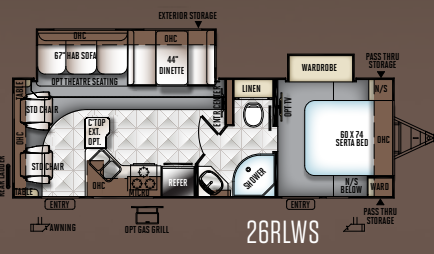
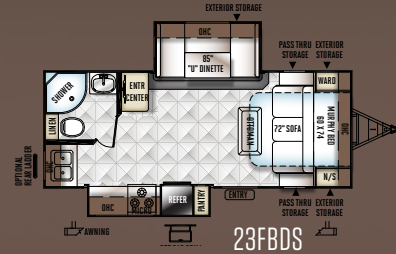
CARAVANES DE VOYAGE SUPER LITE

LE PLAN DE PLANCHER QUE VOUS VOULEZ, LA TAILLE DONT VOUS AVEZ BESOIN. Nous avons conçu nos roulottes sur mesures avec les plus beaux des styles et des équipements tout en gardant vos besoins de remorquage à l'esprit. Nos roulottes Super Lite sont conçues avec une haute qualité de construction avec une attention portée aux détails, tout en vous ayant à l'esprit. Nos cuisines entièrement équipées avec dînettes confortables et des compartiments de rangement extérieurs des plus pratiques ne sont que quelques-unes des caractéristiques notables.



WINSLOW / DRIFTWOOD

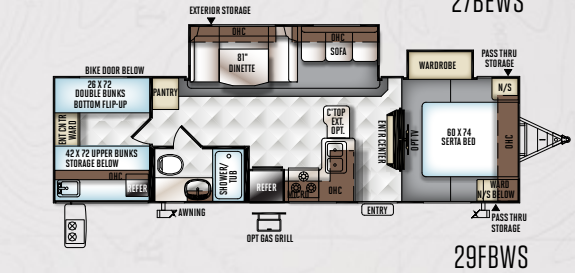
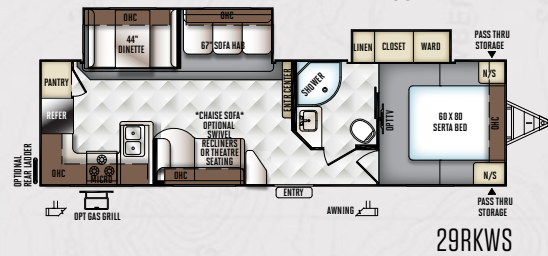
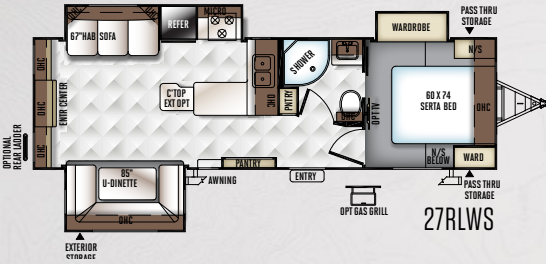
27RLWS
ENSEMBLE EMERALD



26FKWS

27BESS

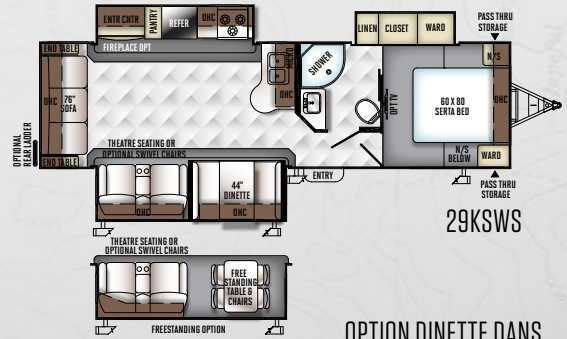
27BEWS



27RLWS

29RKWS

29FBWS

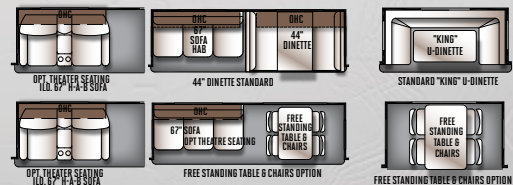


29KSWS

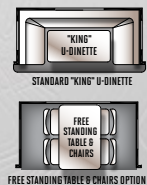
MODÈLE	23FBDS	26RLWS	26RBSA	26FKWS	27BESS	27BEWS	27RLWS	29RKWS	29FBWS	29KSWS
POIDS DU VÉHICULE NON CHARGÉ*	5195	5875	5909	5876	5645	6309	6618	6690	6596	6965
POIDS DE BASE À SEC AU TIMON	598	662	814	720	648	802	734	674	830	816
POIDS DE BASE À SEC AUX ESSIEUX	4538	5154	5036	5097	4938	5448	5825	5863	5801	6090
CAPACITÉ DE CHARGEMENT	1403	1387	1505	1444	1403	1493	1516	1478	1540	1551
LONGUEUR (TIMON AU PARE-CHOC)	25' 1"	29' 11"	31' 3"	29' 11"	32' 5"	32' 5"	32' 3"	33' 9"	33' 9"	33' 11"
LARGEUR	96"	96"	96"	96"	96"	96"	96"	96"	96"	96"
HAUTEUR AVEC A/C	132"	132"	132"	132"	131"	132"	132"	131"	131"	132"
HAUTEUR INTÉRIEURE	80"	80"	80"	80"	80"	80"	80"	80"	80"	80"
CAPACITÉ EN EAUX FRAÎCHES	43 gal	43 gal	43 gal	43 gal	43 gal	43 gal	43 gal	43 gal	3 gal	43 gal
CAPACITÉ EN EAUX GRISSES	37 gal	37 gal	74 gal	74 gal	37 gal	37 gal	37 gal	74 gal	37 gal	37 gal
CAPACITÉ EN EAUX NOIRSES	37 gal	37 gal	37 gal	37 gal	37 gal	37 gal	37 gal	37 gal	37 gal	37 gal

Poids du véhicule non chargé inscrit représente le poids d'une roulotte avec les équipements de série de ce modèle incluant le contenu spécifique de l'ensemble des options.* Voir la couverture arrière pour les définitions des spécifications.

OPTIONS SUPER RALLONGE



OPTION DINETTE DANS LA RALLONGE





MONARCH / DRIFTWOOD

526RLWS
DÉCOR DE SÉRIE

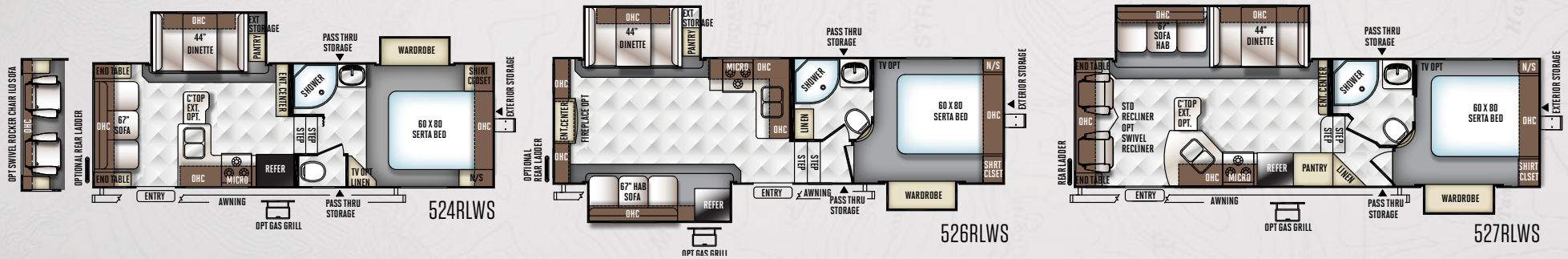
FLAGSTAFF

CARAVANES À SELLETTE SUPER LITE

ALLÉGEZ VOTRE CHARGE ET RELAXEZ CONFORTABLEMENT. Les modèles de caravanes à sellette de la série Flagstaff Super Lite vous offrent des alternatives d'unités de poids léger avec une variété de plans de plancher, de caractéristiques et d'options pour les propriétaires de camion de 1/2 tonne. Équipé avec une attache Reese Revolution, vous avez la possibilité de remorquer votre unité avec des camions à cabine de toutes grandeurs. Regardez de plus près et vous verrez que nos caravanes à sellette Super Lite sont conçues sur mesure avec le plus beau style et avec les meilleures commodités, tout en ayant vos besoins de remorquage à l'esprit.



CARAVANES À SELLETTE SUPER LITE

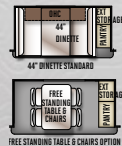


MODÈLE	524RLWS	526RLWS	527RLWS
POIDS DU VÉHICULE NON CHARGÉ*	6397	7303	7400
POIDS DE BASE À SEC AU TIMON	1244	1300	1498
POIDS DE BASE À SEC AUX ESSIEUX	5094	5944	5843
CAPACITÉ DE CHARGEMENT	1447	1497	1498
LONGUEUR (TIMON AU PARE-CHOC)	27'	29' 8"	30' 1"
LARGEUR	96"	96"	96"
HAUTEUR AVEC A/C	150"	150"	150"
CAPACITÉ EN EAUX FRAÎCHES	43 gal	43 gal	43 gal
CAPACITÉ EN EAUX GRISSES	37 gal	37 gal	74 gal
CAPACITÉ EN EAUX NOIRSES	37 gal	37 gal	37 gal

OPTIONS SUPER RALLONGE



OPTION DINETTE DANS LA RALLONGE



Avec l'attache Reese Révolution en équipement de série, sur toutes les caravanes à sellette de Flagstaff vous donnent la possibilité de remorquer avec des camions avec cabines de toutes grandeurs et vous avez plus d'espace libre pour amener votre équipement de camping.

POIDS DU VÉHICULE NON CHARGÉ INSCRIT REPRÉSENTE LE POIDS D'UNE ROULOTTE AVEC LES ÉQUIPEMENTS DE SÉRIE DE CE MODÈLE INCLUANT LE CONTENU SPÉCIFIQUE DE L'ENSEMBLE DES OPTIONS.* VOIR LA COUVERTURE ARRIÈRE POUR LES DÉFINITIONS DES SPÉCIFICATIONS.

FLAGSTAFF

SHAMROCKS

LA SHAMROCK, C'EST PLUS QU'UN COUP DE CHANCE. Que vous soyez intéressé par l'intérieur plus spacieux créé par les grandes couchettes rabattables équipées de matelas chauffants à ressorts ensachés ou par la capacité d'amener votre VTT tout en ayant le sentiment d'être dans une roulotte traditionnelle, Flagstaff Shamrock vous procure ce sentiment avec les caractéristiques de qualité auxquelles vous vous attendez. Flagstaff vous procure les nécessités de la vie résidentielle au terrain de camping.



MONARCH / MAPLE

23IKSS



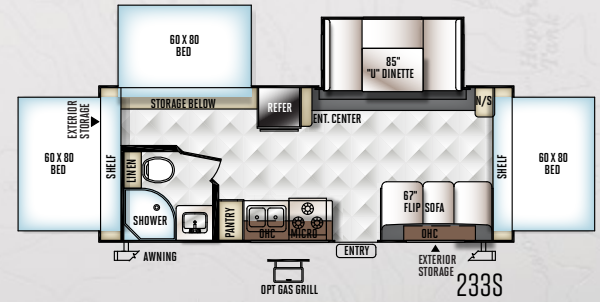
MODÈLE	17	183	19	21B0	21DK	21SS	21SSL	23IKSS	23WS	233S
POIDS DU VÉHICULE NON CHARGÉ*	3149	3862	3654	4744	4015	4668	5514	5349	4841	4786
POIDS DE BASE À SEC AU TIMON	346	392	394	698	586	504	398	658	500	660
POIDS DE BASE À SEC AUX ESSIEUX	2765	3432	3222	4008	3391	4126	5078	4653	4303	4088
CAPACITÉ DE CHARGEMENT	1197	930	1140	1454	1471	1436	1584	1309	1459	1474
LONGUEUR (TIMON AU PARE-CHOC)	18' 9"	21' 3"	21' 3"	23' 11"	21' 9"	22' 10"	32' 2"	25' 3"	25' 2"	25' 3"
LONGUEUR DE REMORQUE (OUVERTE)	23' 1"	25' 7"	25' 7"	27' 10"	26' 1"	27' 2"	36' 4"	29' 7"	29' 6"	29' 7"
LARGEUR	96"	96"	96"	96"	96"	96"	96"	96"	96"	96"
HAUTEUR AVEC A/C	122"	123"	123"	129"	124"	129"	131"	132"	132"	129"
HAUTEUR INTÉRIEURE	80"	80"	80"	80"	80"	80"	80"	80"	80"	80"
CAPACITÉ EN EAUX FRAÎCHES	43 gal	43 gal	43 gal	43 gal	43 gal	43 gal	43 gal	43 gal	43 gal	43 gal
CAPACITÉ EN EAUX GRISES	30 gal	30 gal	30 gal	30 gal	30 gal	30 gal	30 gal	30 gal	30 gal	30 gal
CAPACITÉ EN EAUX NOIRES	30 gal	30 gal	30 gal	30 gal	30 gal	30 gal	30 gal	30 gal	30 gal	30 gal

Poids du véhicule non chargé inscrit représente le poids d'une roulotte avec les équipements de série de ce modèle incluant le contenu spécifique de l'ensemble des options.* Voir la couverture arrière pour les définitions des spécifications.

OPTION TABLE SUR PIEDS AVEC CHAIRES



OPTION POUR 21B0, 21SS, 21SSL, 23IKSS & 233S



Ensemble Sapphire extérieur



FLAGSTAFF

MICRO LITES

TOUT CE DONT VOUS AVEZ BESOIN DANS UN ENSEMBLE PARFAIT ET COMPACT.

Les roulottes Micro Lite sont excellentes pour ceux qui veulent passer de la tente-roulotte à la roulotte légère facile à remorquer. Nous avons conçu nos roulottes légères de façon compacte pour les familles conduisant des camionnettes et des véhicules utilitaires sport. Avec des aménagements résidentiels et d'excellentes fonctionnalités, vous êtes certains de profiter des Micro Lite.



CASHMERE / DRIFTWOOD

19FBS
ENSEMBLE EMERALD



MONARCH / DRIFTWOOD

25BHS



LA MEILLEUR ROULOTTE MICRO LITE SUR LE MARCHÉ.

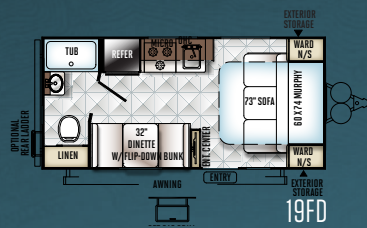
Lorsque la taille et le poids de remorquage sont un souci, vous constaterez que ces modèles Micro Lite spécialement conçus offrent des plans de planchers flexibles qui vous donnent plus de confort et d'équipements que ce à quoi vous vous attendez pour la capacité de remorquage de la plupart des petits véhicules d'aujourd'hui.



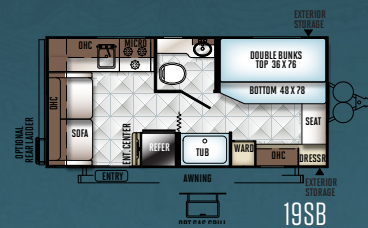
25BHS avec Ensemble Sapphire



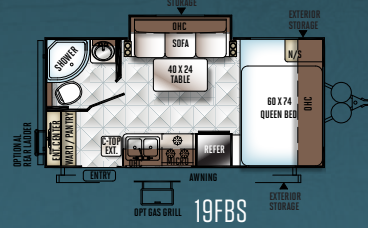
19FBS avec Extérieur de Série



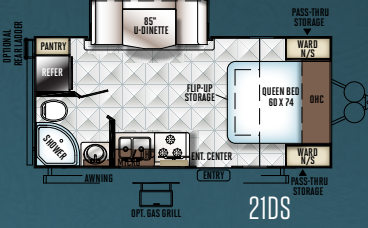
19FD



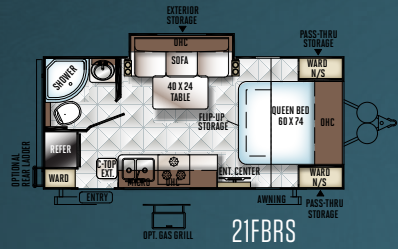
19SB



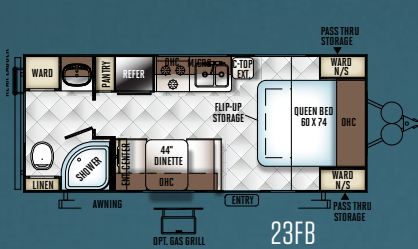
19FBS



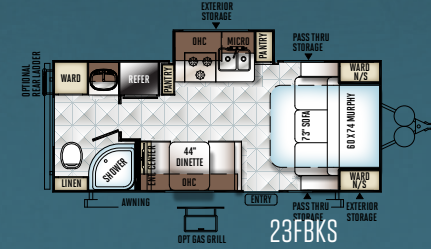
21DS



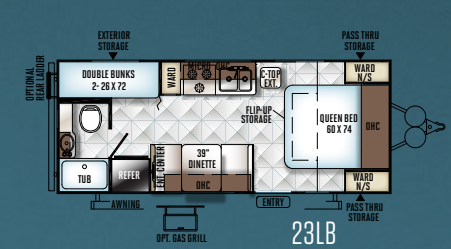
21FBS



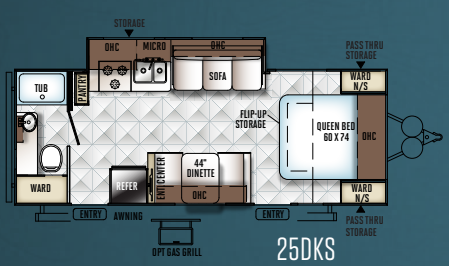
23FB



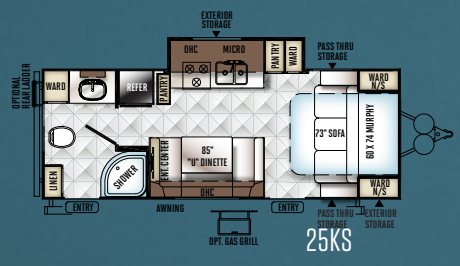
23FBKS



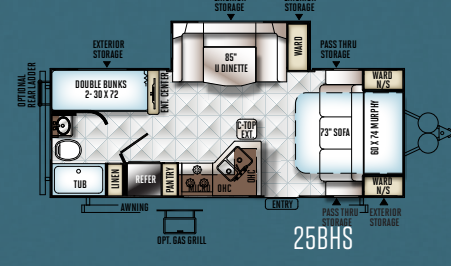
23LB



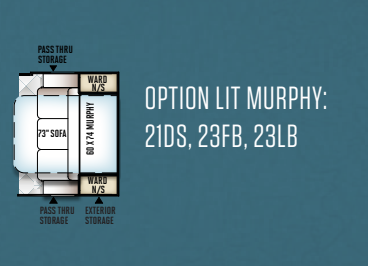
25DKS



25KS



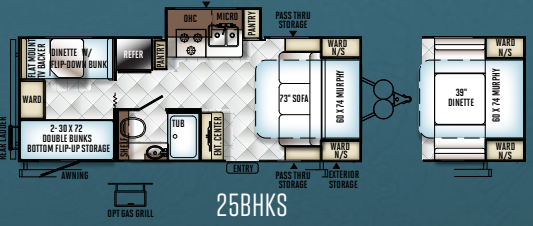
25BHS



OPTION LIT MURPHY:
21DS, 23FB, 23LB

MODÈLE	19FD	19SB	19FBS	21DS	21FBS	23FB	23FBKS	23LB	25DKS	25KS	25BHS	25BKS	25FKS
POIDS DU VÉHICULE NON CHARGÉ*	3148	3150	3510	4150	4037	3964	4189	3890	4400	4514	4876	4463	4791
POIDS DE BASE À SEC AU TIMON	397	386	462	536	456	585	576	516	527	625	512	529	560
POIDS DE BASE À SEC AUX ESSIEUX	2692	2705	2989	3555	3522	3320	3554	3315	3814	3830	4305	3875	4172
CAPACITÉ DE CHARGEMENT	749	736	452	1386	1219	1421	1387	1426	1327	1311	1436	1266	1469
LONGUEUR (TIMON AU PARE-CHOCS)	20' 4"	20' 4"	20' 4"	21' 7"	21' 7"	23' 7"	23' 7"	23' 7"	25' 7"	25' 7"	25' 9"	25' 7"	25' 9"
LARGEUR	96"	96"	96"	96"	96"	96"	96"	96"	96"	96"	96"	96"	96"
HAUTEUR AVEC A/C	123"	123"	122"	130"	123"	123"	123"	123"	122"	123"	128"	124"	128"
HAUTEUR INTÉRIEURE	80"	80"	80"	80"	80"	80"	80"	80"	80"	80"	80"	80"	80"
CAPACITÉ EN EAU FRAÎCHE	43 gal	43 gal	43 gal	43 gal	43 gal	43 gal	43 gal	43 gal	43 gal	43 gal	43 gal	43 gal	43 gal
CAPACITÉ EN EAUX GRISSES	30 gal	30 gal	30 gal	30 gal	30 gal	30 gal	30 gal	30 gal	30 gal	30 gal	30 gal	30 gal	30 gal
CAPACITÉ EN EAUX NOIRES	30 gal	30 gal	30 gal	30 gal	30 gal	30 gal	30 gal	30 gal	30 gal	30 gal	30 gal	30 gal	30 gal

Poids du véhicule non chargé inscrit représente le poids d'une roulotte avec les équipements de série de ce modèle incluant le contenu spécifique de l'ensemble des options.* Voir la couverture arrière pour les définitions des spécifications.



25BKS



25FKS

FLAGSTAFF

CARACTÉRISTIQUES POPULAIRES

QUELQUES CARACTÉRISTIQUES QUI FONT DE NOUS LES MEILLEURS.



- A** Auvent électrique avec vidange-pluie et lumière DEL (UL/UV: de série/option ML et R: option)
- B** Pré-filé pour panneau solaire (de série sur toutes les modèles) Le panneau solaire portatif Zamp 40 AMP. montré est vendu séparément.
- C** TV ACL 32" avec système de son 5.1 Dolby et technologie Bluetooth (option UL/UV: modèles sélectionnés)
- D** Pré-filé pour caméra de recul (de série sur toutes les modèles) Le système de caméra Furriion avec technologie numérique sans fil est vendu séparément.
- E** Évier Stonecast encastré (de série sur la plupart des modèles)
- F** Filtreur à eau (de série, option)
- G** Douche extérieure (de série)
- H** Réservoirs chauffés avec coussins 12 volts sécurisés dans le bas (opt)
- I** Porte de douche arrondie en verre (n/d sur modèles avec une base avec bain)
- J** Fauteuil oscillant et pivotant, avec tissu appariés au tissu du divan, montré avec décor Cashmere (de série 26RLWS seulement) (option. 524RLWS seulement)
- K** Fauteuil pivotant avec tissus appariés au tissu du divan, montré avec décor Cashmere (27VRL., 27BEWS) (n/d 26RLWS)
- L** Fauteuils cinéma maison avec tissus appariés au tissu du divan, montré avec décor Cashmere (de série 29KSWS) (option au lieu d'un divan 26VFKS, 27VRL, 26RLES, 26RBSSA, 26FKWS, 27BEWS, 29FBWS, 526RLWS, 527RLES)
- M** Divan-lit de luxe à trois sections avec avec un lit queen facile à monter (de série 26VFKS, 27VRL, 28VRBS, 26RLWS, 26RBSSA, 26FKWS, 27BEWS, 27RKWS, 29RKWS, 29FBWS, 29KSWS, 526RLWS, 527RLWS) (option 21SS/21SSL, 23IKSS)

FLAGSTAFF

CONSTRUCTION DE QUALITÉ

QUELQUES CARACTÉRISTIQUES QUI FONT DE NOUS LES MEILLEURS.

Des roulottes bien construites amènent toujours les mêmes résultats: des produits durables et fiables, sur lesquels vous pouvez compter vous et votre famille année après année. Voici certains points principaux.



- 1 Armoires en bois collées et vissées
- 2 Châssis de la dinette en aluminium pour plus de force et de légèreté
- 3 Plancher jointé sous vide avec solives en aluminium aux 16" (de série Super Lite, certains modèles Shamrock)
- 4 Dinette avec très grands tiroirs de rangement et glissières de tiroirs de cuisine en métal pleine extension dans la cuisine
- 5 Essieux Dexter® Torflex
 - Suspension indépendante sur chaque roue avec amortisseur
 - Aucun contact métal contre métal avec des coussins en caoutchouc
 - Bras de torsion forgé pour plus de force

Certains modèles sont également équipés avec le système Dexter E-Z Lube® et freins Nev-R-Adjust®.

- 6 Toile de protection sous l'unité pour protéger les composantes de la roulotte et donner plus d'aérodynamisme (modèles Super Lite seulement)
- 7 Construction du châssis en aluminium et extérieur en fibre de verre montré avec ensemble Emerald et avec graphiques de luxe montré.



CONSTRUCTION DU TOIT



Toit arrondi collé sous vide avec plafond voûté assurant une isolation supérieure et plus de hauteur intérieure.



Mousse isolante de 4" d'épaisseur avec canalisations pour A/C.



Construction solide pour vous permettre de facilement effectuer l'entretien périodique du toit.

ROBUSTESSE DES MURS



Des matériaux d'ingénierie font de nos murs jointés sous vide les plus robustes de l'industrie.

CONSTRUCTION LAMINÉE SOUS VIDE



Flagstaff est un des seuls manufacturiers d'unités légères offrant une roulotte dont les **6 faces sont jointées sous vide**. Nos murs, planchers, toiture, façade ainsi que le derrière de l'unité sont cadrés d'aluminium et ont été collés sous vide pour assurer que la roulotte soit plus légère plus durable.

DE SÉRIE & OPTIONS

DE SÉRIE ET OPTIONS SUJETTES AUX CHANGEMENTS

MODÈLES	SV	STT	SFW	S	ML
CARACTÉRISTIQUES INTÉRIEURES					
Intérieurs Driftwood	S	S	S	S	S
Intérieurs Maple (avec portes d'armoires vernis en Maple)	O	O	O	O	O
Fascia de rallonge en bois décoratif de qualité supérieure	EP	EP	EP	--	--
Portes d'armoires et de tiroirs surélevées et en bois franc	S	S	S	S	S
Armoires collées et vissées	S	S	S	S	S
Guides de tiroirs en métal, pleine extension de style résidentiel	S	S	S	S	S
Plancher: tapis et revêtement résistant à la moisissure (21SS, 21SSL, 23IKSS, 233S)					
Plancher revêtement résistant à la moisissure	S	S	S	S*	S
Minimum de tapis	O	O	O	--	--
Fournaise canalisée	--	--	--	S	S
Fournaise canalisée au plancher	S	S	S	--	--
Climatiseur canalisé 13 500 BTU (N/D: 19FBS, 19FD, 19SB, 17, 183, 19)	SO	SO	SO	SO*	SO*
Climatiseur 15 000 BTU	O	O	O	O	O
2 A/C au toit avec bande chaleur Chill Chaser et service 50 ampères (Opt. 27VRL, 28VFB, 28VRBS, 27RLWS, 29RKWS, 29FBWS, 29KSWS, 524RLWS, 526RLWS, 527RLWS)	O*	O*	O	--	--
Foyer (27RLWS, 29KSWS, 526RLWS seulement)	--	O	O	--	--
Détecteur de monoxyde de carbone	SO	SO	SO	SO	SO
Connexion 12 volts	S	S	S	S	S
CSA	O	O	O	O	O
Station panneau moniteur et interrupteurs	S	S	S	S	S
Convertisseur 55 amps avec chargeur	S	S	S	S	S
Interrupteur pour batterie	S	S	S	S	S
Préfilé pour panneau solaire	S	S	S	S	S
Lumière intérieure DEL 12 volts	S	S	S	S	S
Ventilateur avec lumière pour chaque lit	--	--	--	S	--
TV ACL 24" avec support (opt. 19FBS, 19FD, 19SB)	SO	SO	SO	SO	SO*
TV ACL 24" avec support dans la chambre (opt. tous les modèles UL sauf 23FBDS, ML: 25BHKS chambre dortoir, S: 23IKSS, 233S seulement)	O*	O*	O*	O*	O*
TV ACL 32" avec système de son ambiant numérique 5.1 Dolby (obligatoire, 27RLWS, 29KSWS, 524RLWS, 526RLWS, 527RLWS)	O	O	O	--	--
AM/FM/CD/DVD numérique avec télécommande	S	S	S	S	S
Connexion pour système MP3	S	S	S	S	S
Valences décoratives	--	--	--	S	S

MODÈLES	SV	STT	SFW	S	ML
Valences stylées avec bras lambrequins	S	S	S	--	--
Mini-stores	S	S	S	--	--
Stores de nuit	--	--	--	O	O
Stores jour/nuit	O	O	O	--	--
Fauteuil oscillant et pivotant, avec tissus appariées au tissu du divan (de série 27VRL, 527RLWS)	S*	--	S*	--	--
Fauteuils inclinables (26RLWS seulement, option 28VFB, 524RLWS au lieu d'un divan arrière)	O*	S*	O*	--	--
Fauteuil oscillant et pivotant au lieu d'un fauteuil inclinable (option 27VRL, 527RLWS seulement)	O*	--	O*	--	--
Fauteuil oscillant et pivotant au lieu de chaise longue (option 29RKWS seulement)	--	O*	--	--	--
Fauteuil pour cinéma maison (de série 29KSWS, option 26VFKS, 27VRL, 26RLWS, 26RBSSA, 26FKWS, 27BEWS, 29FBSS, 526RLWS, 527RLWS)	O*	S*/O*	O*	--	--
Fauteuil pour cinéma maison au lieu de chaise longue (option 29ORKWS seulement)	--	O*	--	--	--
Divan-lit de luxe à trois sections (de série 26VFKS, 27VRL, 27VRBS, 26RLWS, 26RBSSA, 26FKWS, 27BEWS, 27RLWS, 29RKWS, 29FBWS, 29KSWS, 526RLWS, 527RLWS) (option 21SS/21SSL, 23IKSS)	S*	S*	S*	O*	--
Châssis de lit et de dinette en aluminium	S	S	S	S	S
Dinette familiale de 44" (N/D 21DS, 25BHS, 25FKS, 23FBDS, 27BESS, 27RLWS, 27VRBS, 29FBWS, 21DK, 233S)	S*	S*	S*	S*	O*/S*
Grande dinette King en U de 48" x 84" (de série 21DS, 25BHS, 25FKS, 23FBDS, 27BESS, 27RLWS, 27VRBS, 29FBWS, 21BD, 21DK, 233S)	S*	S*	S*	S*	S*
Table sur pieds laminée sous haute pression avec poteaux de nivelage pivotants (poteaux pivotant N/D 19FBS, 19FD, 19SB, 21FBRS, 23FB, 23FBKS, 23LB, 25DKS, 25BHKS, 250GS)	S	S	S	S	S*
Table sur pieds et chaises (N/D 26VFKS, 27BESS, 17, 183, 19, 21DK, 23WS, tous les modèles Micro Lite)	O*	O*	O*	O*	--
Appareils en acier inoxydable	O	O	O	O	O
Panneaux de réfrigérateur surélevés	O	O	O	O	O
Réfrigérateur automatique gaz/électrique à une porte (19FBS, 19FD, 19SB, 17, 183, 19 seulement)	--	--	--	S*	S*
Réfrigérateur automatique gaz/électrique à double porte (N/D 19FD, 19SB, 19FBS)	S	S	S	S	S*
Cuisinière à 3 brûleurs de haute intensité avec couvert en verre	S	S	S	S	S

MODÈLES	SV	STT	SFW	S	ML
Four au gaz (requis 21DK, 23IKSS, 23FBKS, 25DKS, 25KS, 25BHKS) (inclut avec OPG: 19FBS, 19FD, 19SD)	SO	SO	SO	O*	O*
Four à micro-ondes	SO	SO	SO	SO	SO
Comptoirs de cuisine/salon à surface solide en Corian	EP	EP	EP	--	--
Évier double avec robinetterie résidentielle (N/D 19FD, 19SB)	S	S	S	S	S*
Couvert d'évier de style résidentiel en un morceau	S	S	S	S	S
Planche à découper	S	S	S	S	S
Tablette d'armoire de cuisine amovible (23FB, 23LB seulement)	--	--	--	--	S*
Rallonge pour le comptoir (de série 29KSWS) (disponible 27VRL, 28VRBS, 26RLWS, 27BEWS, 27RLWS, 29FBWS, 524RLWS, 527RLWS, 25BHDS)	O*	O*	O*	--	O*
Système de filtration d'eau	SO	SO	SO	SO	SO
Contour de bain	S	S	S	S	S
Porte de douche arrondir et en verre	S*	S*	S*	S*	S*
Puits de lumière dans la salle de bain	S	S	S	S	S
Chauffe-eau DSI gaz/électrique 110 de SIX gallons à recouvrement rapide avec interrupteur intérieur au gaz et électrique	SO	SO	SO	SO	SO
Ensemble de contournement sur le chauffe-eau	S	S	S	S	S
Toilette à chasse au pied	S	S	S	S	S
Ventilateur MaxAir® avec couvert pour événement	SO	SO	SO	SO	SO
Ventilateur supplémentaires MaxAir® avec couvert pour événement	O	O	O	S	O
Système de lit Murphy pour plus de flexibilité au niveau de l'espace (de série 23FBDS, 23FBKS, 25KS, 25BHDS, 25BHKS, 19FD) (option 21DS, 23FB, 23LB)	--	S*	--	--	O*/S*
Lit Murphy avec dinette pour plus de flexibilité au niveau de l'espace (option 25BHKS)	--	--	--	--	O*
Matelas chauffant	O	O	O	SO	SO
Matelas supérieur Serta. Lits centraux	S	S	S	--	--
CARACTÉRISTIQUES EXTÉRIEURES					
Châssis en aluminium laminé (plancher, murs latéraux, toiture)	S	S	S	S	S
Facteurs d'isolation R-7 aux murs latéraux, R-12 au plancher et R-14 au plafond	S	S	S	S	S
Toit arrondi avec plafond voûté	S	S	S	S	S
Membrane de toit en composite caoutchouc/vinyle	S	S	S	S	S
Antenne de TV avec connexion câble et satellite	S	S	S	S	S*
Caméra de recul préfilé avec plaque de montage moulé	S	S	S	S	S
Murs latéraux en fibre de verre laminée de couleur Dyster	EP/SP	EP/SP	EP/SP	SP	SP

MODÈLES	SV	STT	SFW	S	ML
Murs latéraux en fibre de verre laminée	S	S	S	S	S
Contour de l'unité noir	S	S	S	S	S
Rallonge électrique (sur tous les modèles avec rallonge)	S	S	S	S	S
Protection en acier sur le devant	--	--	--	--	S
Contour de l'unité avec jupe décorative (21DS, 25BHS, 25FKS seulement)	S	S	S	S*	S*
Système de verrou de lit facile d'accès	--	--	--	S	--
Câbles pour les lits (pas de poteau)	--	--	--	S	--
Échelle arrière	0	0	0	--	0
Attachement pour support à vélo sur échelle	0	0	0	0	0
Auvent électrique avec vidange-pluie et lumière DEL	SO	SO	SO	0	0
Auvent (optionnel 19FD, 19FBS, 19SB)	--	--	--	SO	SO*
Protège-extension	0	0	0	0	0
Porte d'entrée avec moustiquaire	--	--	--	S	S
Porte d'entrée principale de 30" avec moustiquaire	S	S	S	--	--
Poignée d'assistance à l'entrée	SO	SO	SO	S	S
Lumière à l'entrée avec lumière d'alarme	EP	EP	EP	--	--
Coins de fenêtres et portes arrondis	S	S	S	S	S
Fenêtres sécuritaires et teintées	SO	SO	SO	SO	SO
Fenêtres teintées sans cadre	EP/SP	EP/SP	EP/SP	SP	SP
Fenêtres thermos	0	0	0	0	0
Grande fenêtre panoramique à la dinette (N/D 19FD, 19SB, 25BHKSS)	S	S	S	S	S*
Prêt pour BBQ extérieur	S	S	S	S	S
BBQ extérieur avec table de travail (optionnel 19FBS, 19FD, 19SB)	SO	SO	SO	0	SO*
Haut-parleurs extérieurs	SO	SO	SO	SO	SO
Douche extérieure	S	S	S	S	S
1/2 plateau de rangement coulissant (N/D 19FD, 19SB, 23FB; et les modèles avec lit Murphy) (en option 23FBDS, 17, 183, 19, 21SS, 21SSL, 23SS, 231KSS)	0*	0*	--	0*	0*
Stations extérieures antigel	S	S	S	S	S
Rangement avant séparé du rangement chauffé pleine largeur	--	--	S	--	--
Loquets à ressort sur les deux côtés du rangement pleine largeur et sur la porte du compartiment avant	--	--	EP	--	--
Loquets à ressort sur portes de coffre de rangement	EP	EP	EP	--	--
Deux bouteilles de propane de 20 lbs (19FD, 19SB, 19FBS seulement)	--	--	--	S	S*
Deux bouteilles de propane de 30 lbs	S	S	S	--	S*
Bouteilles de propane à l'intérieur avec portes d'accès	S	--	S	--	--
Couvert de bouteille moulé	--	S	--	S	S
Poutrelle en I en acier recouverte en surface (N/D 19FBS, 19FD, 19SB)	S	S	S	S	S*
Attache Reese Revolution	--	--	S	--	--
Plateau de rangement de 8' x 8' en avant avec capacité maximale de 1300 livres avec rangement (21SSL seulement)	--	--	--	S*	--

MODÈLES	SV	STT	SFW	S	ML
Plateau de rangement de 2' x 8' en avant avec capacité maximale de 350 livres (21BD seulement)	--	--	--	S*	--
Station d'essence avec une capacité de 18 gallons (Essence seulement) (option 21SSL seulement)	--	--	--	0	--
Système de verrouillage Toylok (21BD, 21SSL seulement)	--	--	--	S*	--
Cric électrique	--	--	S	--	--
Timon électrique	0	0	--	0	0
Stabilisateurs	S	S	S	S	S
Stabilisateurs électriques (Caravanes à sellette stabilisateurs arrière seulement)	0	0	0	--	--
Essieux à torsion, suspension Rubber-Ryde	S	S	S	S	S
Essieux Easy Lube et Freins Nev-R-Adjust	S	S	S	S	S
Pneus radiaux 15" rempli à l'azote	S	S	S	--	--
Pneus radiaux rempli à l'azote (19FB, 19SB, 19FBS, 17 Shamrock à un essieu)	--	--	--	S	S
Marche pied double ou triple	S	S	S	S	S
Ensemble hors route (inclus: pneus hors route de 15" et roues en aluminium) (21SSL seulement)	--	--	--	S*	--
Enjoliveurs chromés	0	0	0	0	0
Roues en aluminium	0/EP/SP	0/EP/SP	0/EP/SP	0/SP	0/SP
Couvert et support de pneu de secours	SO	SO	SO	0	SO
Éléments chauffants contrôlés électroniquement sur les réservoirs	0	0	0	0	0
Réservoirs de rétention fermés	S	S	S	--	--
Système de rinçage pour les eaux noires	S	S	S	S	S
ENSEMBLE EMERALD INCLUANT:	0	0	0	--	--
Fibre de verre de couleur Oyster					
Fenêtres teintées et sans châssis					
Loquets à ressort sur les portes de coffre de rangement					
Marchepied extérieur avec lumière de sécurité					
Roues en aluminium					
Comptoirs de cuisine à surface solide en Corian					
Fascia de rallonge en bois décoratif de qualité supérieure					
ENSEMBLE SAPPHERE INCLUANT:	0	0	0	0	0
Fibre de verre de couleur Oyster					
Fenêtres teintées et sans châssis					
Roues en aluminium					
ENSEMBLE DE COMMODITÉS B INCLUANT:	SO	SO	SO	--	--
Climatiseur canalisé de 13,500 BTU					
TV ACL 24" montée avec lecteur AM/FM stéréo, CD, DVD					

MODÈLES	SV	STT	SFW	S	ML
Four au gaz					
Four à micro-ondes					
Chauffe-eau DSI gaz/électrique 110 de 6 gallons à recouvrement rapide					
Auvent électrique avec lumière DEL					
Large poignée d'assistance					
Fenêtres sécuritaires et teintées					
BBQ extérieur avec table de travail					
Couvert et support de pneu de rechange					
Haut-parleurs extérieurs					
ENSEMBLE DE COMMODITÉS C INCLUANT:	--	--	--	SO	--
Climatiseur au toit de 13 500 BTU (17, 183, 19)					
Climatiseur de 13 500 BTU canalisé (21BD, 21DK, 21SS, 21SSL, 23SS, 231KSS, 23WS, 233S)					
TV ACL 24" montée avec antenne TV & connexion câble					
Four à micro-ondes					
Chauffe-eau DSI gaz/électrique 110 de six gallons à recouvrement rapide					
Auvent					
Fenêtres sécuritaires et teintées					
Haut-parleurs extérieurs					
ENSEMBLE OPTIONNEL G (19FBS, 19FD, 19SB SEULEMENT) INCLUANT: -	--	--	--	--	SO*
Four au gaz					
Four à micro-ondes					
Chauffe-eau DSI gaz/électrique 110 de six gallons à recouvrement rapide					
Antenne de TV avec connexion pour le câble & satellite					
Couvert et support de pneu de secours					
Haut-parleurs extérieurs					
ENSEMBLE DE COMMODITÉS A (N/D 19FBS, 19FD, 19SB) INCLUANT:	--	--	--	--	SO*
1 Climatiseur au toit de 13 500 BTU					
TV ACL 24" montée avec lecteur AM/FM stéréo, CD, DVD					
Four à micro-ondes					
Chauffe-eau DSI gaz/électrique 110 de six gallons à recouvrement rapide					
Auvent					
Fenêtres sécuritaires et teintées					
BBQ extérieur avec table de travail					
Haut-parleurs extérieurs					
Couvert et support de pneu de secours					
Outside Speakers					
Spare Tire Carrier & Cover					

SV = SUPER V, STT = CARAVANES DE VOYAGE SUPER LITE, SFW = CARAVANES À SELLETTE SUPER LITE, S = SHAMROCK, ML = MICRO LITE
 S = DE SÉRIE, SO = OPTION DE SÉRIE, 0 = OPTIONNEL, -- NON DISPONIBLE, EP = ENSEMBLE EMERALD, SP = ENSEMBLE SAPPHERE, * = CERTAINS MODÈLES



Centre de vérification avant livraison

Voici 20 000 pieds carrés qui vous offrent une assurance de qualité. La base essentielle d'un produit de haute qualité. Cette installation de pointe fait ses commentaires de façon quotidienne et immédiate à la production afin de s'assurer de la qualité de construction de chaque unité produite.



Forest River vous encourage à acheter leurs produits Forest River d'un concessionnaire local chaque fois que possible, pour les raisons suivantes:

Forest River a pour objectif pour tous les propriétaires de VR de jouir pleinement de leur expérience de VR et que la satisfaction des clients rencontre ou dépasse leurs attentes.

- 1) Les concessionnaires sont des propriétaires indépendants. La priorité de service et de rendez-vous est à leur discrétion et est souvent dirigée vers les clients ayant acheté leur unité chez eux.
- 2) Faire ses achats localement permet à un client de créer une relation avec un concessionnaire près de chez eux, améliorant l'expérience de VR grâce à l'assistance donnée quant aux questions, conseils ou aux normes en vigueur dans votre région, et encore plus!
- 3) La planification de réparations sur garantie et ajustements exécutés par un concessionnaire local vous donne une meilleure flexibilité et plus de commodités, à vous, le client!
- 4) Les clients canadiens doivent respecter certaines exigences pour rapporter à la maison un VR acheté à l'étranger. Ces exigences peuvent comporter des éléments tels que des inspections et des certifications supplémentaires, les taxes et les redevances. Votre revendeur local canadien est un professionnel pour répondre à ces exigences.

ASSISTANCE ROUTIÈRE D'URGENCE 24/7

Pour une expérience sans souci, Forest River inclut une année d'assistance routière et technique pour VR avec tout achat de

Coach-Net®

ASSISTANCE ROUTIÈRE ET TECHNIQUE POUR VR

VR. Que vous soyez un nouvel adepte du style de vie en VR ou un enthousiaste aguerri, les propriétaires d'unité Forest River ont un accès 24/7 à une couverture partout aux États-Unis et au Canada au service d'assistance routière d'urgence, technique et opérationnelle. Le service rapide et fiable de Coach-Net est au bout du fil.

Définitions des spécifications

PNBV (poids nominal brut du véhicule)

Le poids maximal permis de l'unité à pleine charge. Il inclut tous les poids, plus tous les fluides, cargaisons, équipements et accessoires optionnels. Pour des raisons de sécurité et de performance du produit, ne pas dépasser le PNBV.

PNBE (poids nominal brut sur l'essieu)

Le poids maximum permis, incluant cargo, fluides, équipements et accessoires optionnels qui peuvent être pris en charge en toute sécurité sur tous les essieux.

PBL (poids de base à la livraison)*

Le poids de l'appareil tel que fabriqué à l'usine. Il comprend tout le poids de l'unité sur les essieux, le timon ou l'attelage ainsi que le gaz propane. Le PBL ne comprend pas le cargo, l'eau potable, l'équipement optionnel supplémentaire ou les accessoires installés par le concessionnaire.

* Estimation moyenne basée sur la construction de base des équipements optionnels.

CC (Capacité de chargement)** - la

quantité de poids disponible pour l'eau potable, cargaison, équipements et accessoires optionnels supplémentaires. CC est égal au PNBV moins le PBL. Le poids CC disponible devrait accueillir l'eau potable (8,3 livres par gallon). Avant de remplir le réservoir d'eau douce, vider les réservoirs noirs et gris afin d'augmenter la capacité de chargement.

** Estimation moyenne basée sur la construction de base des équipements optionnels.

Chaque VR de Forest River est pesé à l'usine avant l'expédition. Une étiquette d'identification du poids réel du véhicule sans charge ainsi que la capacité de charge est appliquée sur chaque VR de Forest River avant de quitter nos installations.

La capacité de charge de votre unité est désignée par le poids, et non en volume, de sorte que vous ne pouvez pas nécessairement utiliser tout l'espace disponible lors du chargement de votre unité.

SURVEILLEZ NOS AUTRES LIGNES POPULAIRES DE REMORQUES DE CAMPING DE FLAGSTAFF



MAC, SE, Classic, High Wall & Hard Side Camping Trailers.



V-Lite, Classic Super Lite TT & FW

FLAGSTAFF

GARANTIE

POUR TOUS LES DÉTAILS SUR LE PROGRAMME DE GARANTIES FLAGSTAFF, VOYEZ VOTRE MARCHAND FLAGSTAFF. Les produits de remplacement sont de même qualité que les produits originaux. Le seul nom dont vous avez à vous rappeler lors de l'achat d'un véhicule récréatif est Flagstaff. Flagstaff offre les garanties limitées additionnelles suivantes aux acheteurs originaux. Consultez le document de garanties écrites pour plus de détails.

1. Garantie de cinq ans sur le toit, 2. Garantie de vingt-cinq ans sur le plancher, 3. Garantie de cinq ans sur le châssis, 4. Garantie de cinq ans sur la toile, 5. Garantie de cinq ans sur la suspension avec barre de torsion, 6. Garantie à vie limitée du système d'ouverture, 7. Garantie de un an pare-chocs à pare-chocs. Demandez à votre marchand pour la possibilité d'obtenir une garantie à vie sur la structure.



EN SAVOIR PLUS

Balayez ce code à barres avec un lecteur "QR" sur votre téléphone intelligent pour en savoir plus à propos de Forest River



Une compagnie de Berkshire Hathaway



201 WEST ELM MILLERSBURG, IN 46543 WWW.FORESTRIVERINC.COM/ROCKWOOD 574.642.2640

VOTRE CONCESSIONNAIRE FLAGSTAFF

Prendre note que ces brochures ont été traduites en français. Toujours se reporter à la brochure en anglais du manufacturier. Toutes les informations contenues dans cette brochure sont considérées comme exactes au moment de la publication. Cependant, durant l'année, il peut être nécessaire d'apporter des révisions et Forest River se réserve le droit de faire des changements sans préavis incluant aux prix, couleurs, matériaux, équipements et spécifications ainsi que l'ajout de nouveaux modèles ou la cessation des modèles présentés dans cette brochure. Par conséquent, s'il vous plaît consulter votre concessionnaire Forest River Inc., afin de confirmer l'existence de tout matériel, de la conception ou des spécifications qui sont matière à votre décision d'achat. Traduit par Claude Miville-DeChêne claudemiville@videotron.ca