

XLR

THUNDERBOLT

Caravanes À Sellette Cargo



VIE ET PLAISIR XTRA





Audacieuse, Luxueuse et Chargée pour l'Aventure!

Choisissez votre destination, amenez vos amis, vos jouets, tout votre équipement et partez sur la route. Les caravanes à sellette Thunderbolt font tourner les têtes et sont les meilleures caravanes à cargo sur le marché d'aujourd'hui. Des détails extraordinaires incluent de riches boiseries et armoires Espresso, d'élégantes portes d'armoires en verre givré et des comptoirs LG à surface solide, le tout accentué d'un dramatique éclairage DEL bleu partout. La configuration versatile du garage et du patio vous donne plus d'espace de vie.

Pratique station de recharge télescopique



415AMP

Tout le monde est au centre de l'action avec ce très populaire plan de plancher à aire ouverte. L'extension avec une hauteur de 7'6" comprend un quadruple divan inclinable collé au mur, des stores opaques enroulés, des fenêtres surdimensionnées et un médaillon décoratif de plafond avec lumières bleues qui attirent le regard. Montré avec décor Onyx.



415AMP *Faites vos provisions pour un séjour prolongé et mijotez de bons plats! Cette cuisine bien planifiée contient beaucoup d'espace de rangement et d'espace pour préparer les repas, plus un profond évier double en inox avec robinet à ressort contemporain.*



415AMP *Ce spacieux lit King dans la chambre des maîtres comprend beaucoup d'espace de garde-robe pour lui et elle. Montré avec Décor Onyx.*

Onyx



Walnut



Saddle





La versatilité à son meilleur

Les caravanes cargo Thunderbolt maximisent la versatilité. Elles sont conçues pour amener les VTT côte-à-côte les plus populaires d'aujourd'hui, les motocyclettes, BBQ, kayaks, vélos, animaux et enfants. La dinette se rabat pour offrir une hauteur de 8" quand vous chargez vos jouets et vous avez en plus un lit électrique au-dessus. C'est plus qu'un garage exceptionnel (avec un plancher de qualité industrielle recouvert d'une couche de nickel résistant à l'huile et à l'essence) : c'est une salle à manger, une salle de jeu, ou une deuxième chambre privée avec salle de bain attenante. Un tapis amovible complète le confort de cette pièce.



Emportez ce dont vous avez besoin pour faire la fête sur la terrasse VIP en option, équipée de deux chaises zéro gravité. Le nouveau système de fermeture sur rail avec pinces de fermeture faciles d'utilisation range le tout très facilement lors de votre départ. Montré avec ses options additionnelles: auvent électrique, marchepied et une porte-fenêtre trois saisons qui pivote en dehors de la rampe afin de faciliter l'embarquement et la sortie de vos biens.



Système d'anneaux d'ancrage très robustes en acier renforcé de 5000 livres pour sécuriser vos biens.

415AMP

Vie privé, Thunderbolt vous offre en option une salle de bain séparée avec trois sections afin d'éviter d'amener à l'intérieur ce qui doit rester à l'extérieur.





Grand. Audacieux. XLR!

Que vous soyez un amateur de plein air, pour des vacances familiales, des événements sportifs ou pour des aventures hors route...les possibilités sont infinies. Encore mieux, la flexibilité de nos Thunderbolt vous offre des années de luxe dans une caravane qui évolue et change selon vos intérêts.

355 AMP

Ce nouveau modèle est un très bon choix pour divertir. Places à coucher ou rangement? Les enfants ont hâte de dormir et jouer dans ce loft intelligent avec matelas de 40". Cette pièce est prête à recevoir une TV et l'échelle se range hors de portée dans le garage.

Servez un dîner de style buffet ou jouez à des jeux compétitifs. La TV DEL 50" et les plafonds modernes de style médaillon agrémentés de lumières bleues donnent le ton pour avoir du bon temps. Il y a un réfrigérateur/congélateur en inox électrique/gaz de 12 pi.cu., un four à micro-ondes de style résidentiel, une cuisinière haute densité à trois brûleurs de 22" et un garde-manger pleine hauteur – le tout de série! Le recouvrement de plancher Beauflor imitant les planches de bouleau donne un magnifique contraste avec les riches armoires de bois Espresso partout dans l'unité. De solides marches en bois ajoutent à la sécurité.



Cette somptueuse chambre avec lit central queen de 80" contient le matelas le plus confortable de l'industrie. Un garde-robe avec porte-miroir pour lui et elle, des tables de nuit, des lumières de lecture et des appliques murales stylisées donnent un style résidentiel à la chambre. Il y a même une station de chargement USB pour votre téléphone intelligent ou tablette. Montré avec décor Saddle.





420AMP

Asseyez-vous, relaxez et mettez-vous à l'aise. Ce nouveau plan de plancher a tout! Installez-vous confortablement près du foyer électrique avec son efficace système de diffusion de chaleur infrarouge, tout en regardant des films ou du sport sur la TV DEL surdimensionnée avec accents d'éclairage bleus. Profitez de la vue! La porte-fenêtre coulissante en verre se situant sur le côté s'ouvre sur une terrasse amovible. C'est une plateforme pour observer la nature, une terrasse pour faire la fête ou un endroit pour se retirer le matin.

420AMP Thunderbolt est conçu pour vivre le plus souvent possible à l'extérieur grâce à ses deux versatiles terrasses - une à l'arrière et une autre sur le côté! Très facile d'accès par le salon, ou en passant dans la deuxième salle de bain pour la terrasse de côté. Un aspirateur central Dyson sans fil facilite et accélère le nettoyage. Le stéréo dans le garage contrôle les haut-parleurs extérieurs. Préparé laveuse/sécheuse de série.





420AMP Cette cuisine complète comprend un four à micro-ondes de style résidentiel, un dosseret facile à nettoyer, une cuisinière 22" à trois brûleurs avec brûleur avant à haute densité. La rallonge comprend des fenêtres surdimensionnées avec des stores enroulés opaques. Amenez plus de denrées avec un réfrigérateur 110V en inox de 18 pi.cu, un réfrigérateur de style résidentiel avec portes côte-côte et un congélateur situé au bas du réfrigérateur.

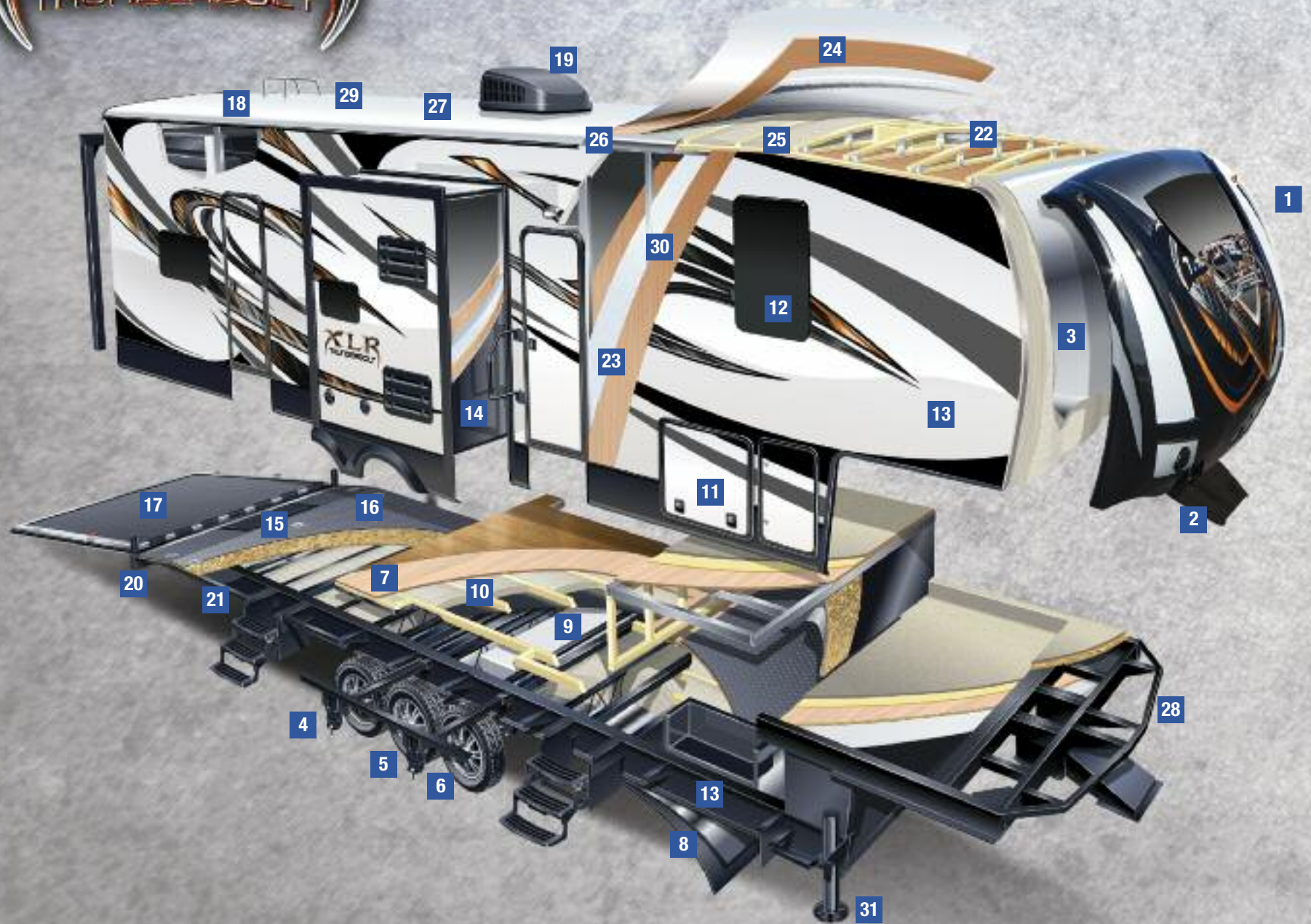


420AMP Cette très grande et spacieuse chambre avec lit queen 80" de style résidentiel comprend une salle de bain des maîtres et un centre de divertissement central avec TV et tablette et de larges armoires pour contenir vos appareils électroniques, films et encore plus. Un éclairage avec accents bleutés dans la douche arrondie allie fonctionnalité au style contemporain. Vous pouvez accéder à la salle de bain par la chambre ou par le couloir. Montré avec décor Saddle.





Construction



1. Devant arrondie en fibre de verre plastifiée
2. Couvert pour timon moulé
3. Isolation radiante R38@ 80°F
4. Essieux Dexter EZ-Lube 7,000 livres
5. Pneus cotés E de 16"
6. Pneus radiaux gonflés à l'azote
7. Plancher en contreplaqué de 5/8"
8. Dessous complètement fermé et chauffé
9. Réservoirs de rétention sécurisés directement sur le châssis
10. Solives en bois de 3" avec isolation de fibre de verre
11. Loquets à ressort sur les portes des coffres de rangement
12. Fenêtres sans cadre Ultra View
13. Extérieur en fibre de verre lustrée
14. Murs du fond et toit des rallonges laminés et isolés
15. Compartiment à rangement en queue d'aronde
16. Plancher du garage de 1" avec recouvrement en caoutchouc
17. Porte-rampe de 8' de 3000 livres facile à lever
18. Toit de caoutchouc sans joint Super Flex avec garanti 12 ans
19. A/C de 15 000BTU
20. Stabilisateurs arrière électriques
21. Plaques d'ancrage en acier pour attaches de 5000 livres
22. Système de canalisation à haut rendement pour A/C
23. Murs latéraux collés sous vide avec isolation de mousse en bloc
24. Platelage de toit de 3/8"
25. Isolation de fibre de verre au toit
26. Transition de métal arrondie au toit
27. Événements d'entretien
28. Construction de 102" de large
29. On peut marcher sur le toit
30. Châssis des murs latéraux en aluminium de 2"
31. Béquille avant hydraulique à large espacement



XLR Thunderbolt : la puissance au bout des doigts

Le système multiplexe Precision Plex contrôle : éclairage, gradateurs, auvents, rallonges, niveau des réservoirs, génératrice, gestion énergétique et est préparé pour iPhone sans fil ou pour application Android.



De Série Et Options XLR Thunderbolt

De série, intérieur

- Intérieurs conçus par des professionnels - Onyx, Saddle, Walnut
- Nouveau plancher en vinyle - grain de bois Bouleau
- Portes de passage supérieur de style Shaker (insertion en verre où disponible)
- Armoires Espresso avec charnières cachées et insertion de verre opaque (insertion en verre où disponible)
- Boiseries en bois foncé Espresso dans le garage
- Comptoirs à surface solide LG
- Station de recharge télescopique est encastrée dans votre comptoir
- Dossieret de cuisine de style résidentiel
- Réfrigérateur gaz/électrique de 12 pi.cu.
- Toilette en porcelaine avec évacuation au pied
- Grand four à micro-ondes résidentiel
- Évier de cuisine profond 60/40 en acier inoxydable
- Moulures couronnées partout
- Stores à rouleaux solaires
- TV HD ACL dans le salon
- Multizone de divertissement
- Fauteuil cinéma-maison inclinable "Zero Wall"
- Climatiseur de 15 000 BTU avec son thermostat digital
- Ventilateur Fantastic dans la salle de bain
- Lumière de douche DEL
- Chauffe-eau DSI gaz/électrique de 12 gallons
- Préfilé pour laveuse/sécheuse
- Hid-N-Screen rétractable
- Garage chauffé
- Plancher du garage isolé
- Fournaise 42,000 BTU
- Boîte de rangement à queue d'aronde
- Plancher en contreplaqué de 5/8" emboîté
- Convertisseur 100 ampères

De série, extérieur

- Construction de 102" de large
- Axe d'attelage 21K PNBV (modèles sélectionnés)
- Châssis avec poutrelle en I recouvert de peinture en poudre
- Stabilisateurs hydrauliques à l'avant
- Auvent électrique avec bande de lumières DEL
- Construction sous vide du châssis en aluminium
- Murs latéraux en fibre de verre lustrée

- Devant de l'unité arrondi et plastifié avec lumières DEL
- Feux d'arrêt et de gabarit extérieurs DEL
- Éclairage à faisceau large activé par la marche arrière
- Pneus radiaux gonflés à l'azote
- Centre de connexion pour les utilitaires
- Alimentation 50 ampères
- Système de ventilation d'entretoit
- Couvert exclusif pour le timon en fibre de verre
- Attaches encastrées renforcées en acier de 5000 livres
- Stabilisateurs hydrauliques à l'avant
- Porte de rampe de 8' évalués 3000 livres
- Préfilé pour génératrice avec réservoir à essence de 18 gallons
- Fenêtres sans cadre Ultra View
- Auvent électrique avec lumières DEL
- Loquets à ressort sur les portes des coffres de rangement
- Réservoir à essence vissé sur le châssis
- Échelle extérieure rétractable
- Grande poignée d'assistance sur toutes les portes
- Rallonge principale hydraulique à plancher égal
- Murs des extrémités des extensions laminés et noirs
- Douche extérieure avec eau chaude/froide
- Dessous fermé et chauffé
- Valves de terminaison encloisonnées
- Système de rinçage pour le réservoir des eaux noires
- Bouteilles de propane de 30 livres

Options obligatoires

■ Ensemble Accelerator 2016

Comptoirs de cuisine et salle de bain avec lumières DEL, marches en aluminium Tread Lite, système de mise à niveau automatique hydraulique en 6 points, Ensemble super son Sony (Stéréo Sony avec écran tactile et DVD & Bluetooth, Caisson de base 10" Sony, Amplificateur Rockford Fosgate (8) haut-parleurs supérieurs Sony à l'intérieur et extérieur).

■ Ensemble lumineuse 2016

Devant de l'unité avec bande de DEL, essieux Dexter 7000 livres, hauteur de 7"6" dans les rallonges, largeur du châssis supérieure, pneu de secours, appareils en acier inoxydable, préfilé pour satellite

- dans le coffre sur la largeur de l'unité, aspirateur sans fil Dyson, matelas supérieur, Suspension supérieure Equa Flex, charnières à friction sur les portes d'entrée, chargeur pour panneau solaire, stores enroulés dans la chambre et au salon, isolation au toit/plancher/plancher de rallonge (technologie radiante) R-38 @ 80 degrés
- Génératrice Onan 5,5 CARB EVAP
- Poste mobile d'essence avec réservoir (30 gallons)
- Lit électrique avec passage pour la dinette

Ensemble Optionnel

■ **Ensemble Extreme Weather:**
Fenêtres Ultra-View à vitrage double, réservoirs de rétention chauffés 12V, chauffage canalisé

■ Ensemble Intensity:

Devant peinturé noir, couvert de timon peinturé noir, murs latéraux en fibre de verre plastifiée, graphiques supérieurs

Options Additionnelles

- Système de contrôle multiplexe
- GPS Garmin avec caméra de recul
- Porte d'entrée avec système de serrure sans clé
- TV 32" à écran plat (chambre, garage)
- Réfrigérateur de style résidentiel 110 volts avec onduleur (n/d 380AMP, 395AMP, 425AMP)
- Four à micro-ondes à convection
- Ensemble de panneaux solaires 12 volts/160 watts (possibilité de trois panneaux)
- 2° climatiseur chambre ou dans le garage
- 3° climatiseur avec le système de gestion d'énergie
- Chauffe-eau Girard 3.0 avec eau sur demande - tous les modèles
- Chaise de style Euro - une
- Porte trois saisons au lieu d'un Hid-N-Screen
- Télécommande à fonction multiple
- Tapis de peluche amovible dans la section cargo
- Galerie VIP supérieur avec auvent électrique et (2) chaises Zero Gravity (accueille les marches détachables)
- Marches VIP pour la terrasse du garage et de côté
- Douche supérieure dans la section cargo (415AMP enlève le loft)
- 2° auvent électrique avec lumières DEL
- Peinture complète personnalisée

Thunderbolt fait tourner les têtes!



Des chaises inclinables zéro gravité optionnelles sont incluses avec la terrasse VIP



Contrôle pour chauffe-eau sans réservoir



Suspension Equa Flez pour une meilleure conduite



Fenêtres sans cadre apparent teintées et sécuritaires



Évier de cuisine profond 60/40 avec comptoir de cuisine à surface solide



Stores enroulés opaques



Caisson de basses



Système de divertissement dans le garage



Serrure avec système sans clé en option qui vous permet d'utiliser votre propre code d'accès

Une audacieuse sélection de huit graphiques et d'ensembles dynamiques de peinture met Thunderbolt dans une classe à part.



Graphiques de série



Ensemble intensité - Devant peinturé noir, murs latéraux en fibre de verre plastifiée grise, graphiques supérieurs



Peinture complète - Black Pearl



Peinture complète - Acid Green





Réfrigérateur 110V de style résidentiel



Centre de commodité de série qui garde vos services au même endroit



Des marches en aluminium Tread Lite "sans entretien" faciles à mettre en place et à fermer



Le système de gestion d'énergie optionnel avec trois climatiseurs gère efficacement votre consommation



Portes d'armoires en verre



Charnières cachées



Rangement à porte rabattable



Stéréo avec écran tactile

La terrasse de côté de la 420AMP vous donne accès au salon, à la salle de bain et au garage arrière



Peinture complète - Victory Red



Peinture complète - Neon Yellow



Peinture complète - Cobalt Blue



Peinture complète - HD Orange

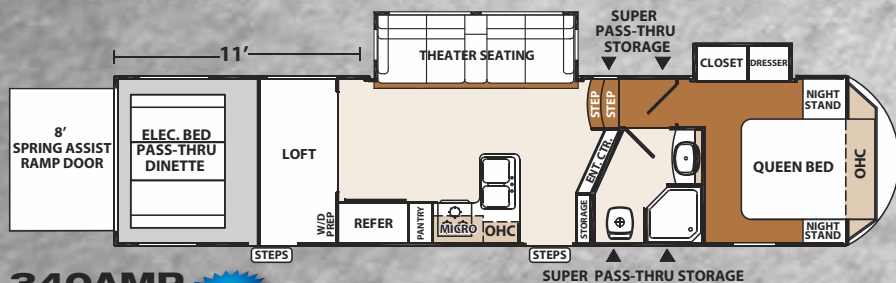


Échelle escamotable qui se range sur le côté et qui est prête quand vous en avez besoin.

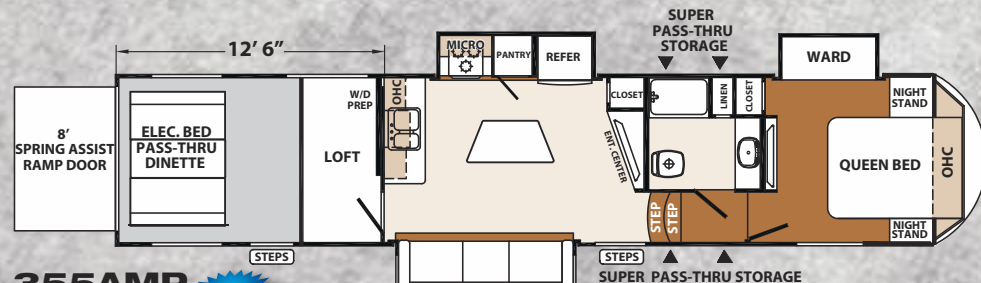


Plans De Plancher Caravanes À Sellette

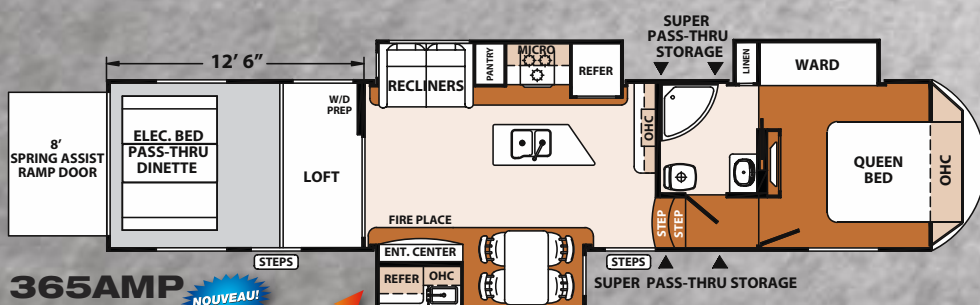
Thunderbolt offre dix plans de plancher pour caravanes à sellette soigneusement préparés qui créent des espaces de vie confortables d'une pièce à l'autre dans un style contemporain.



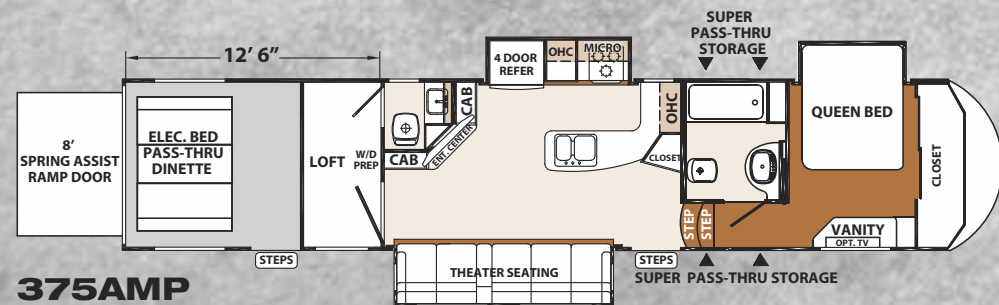
340AMP NOUVEAU!



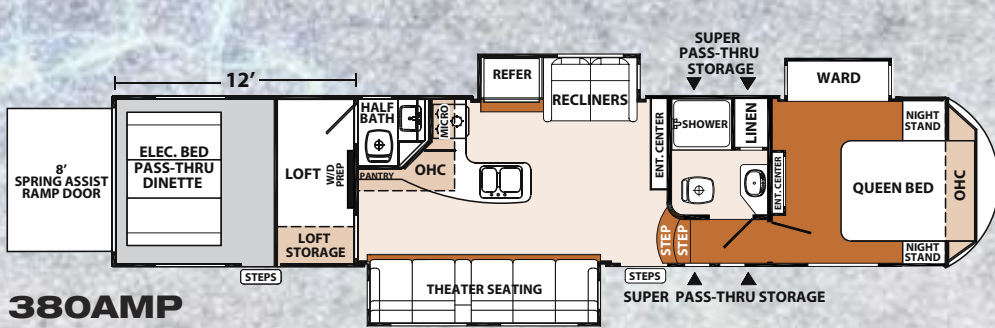
355AMP NOUVEAU!



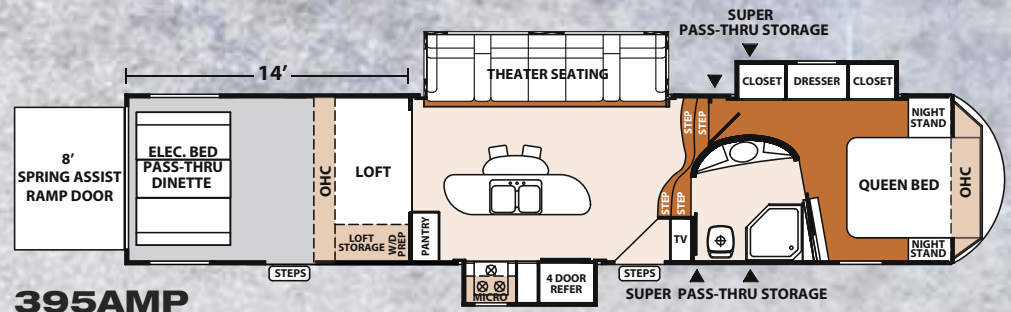
365AMP NOUVEAU!



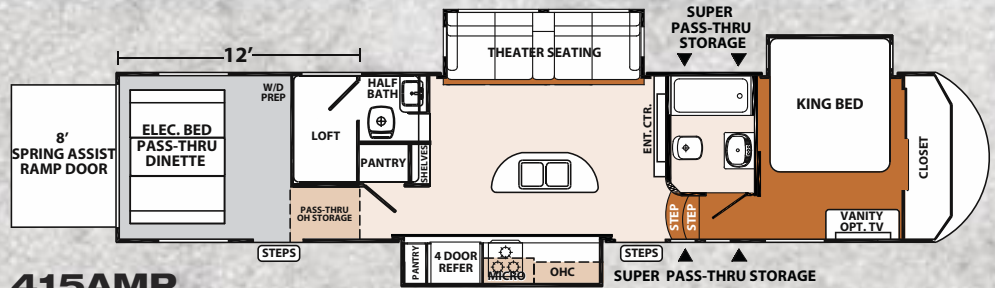
375AMP



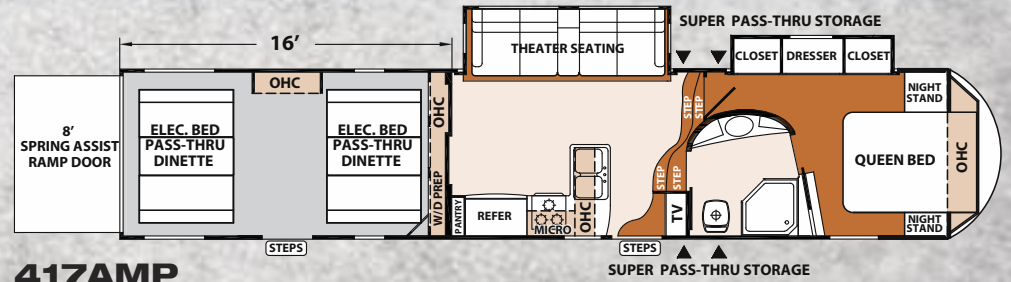
380AMP



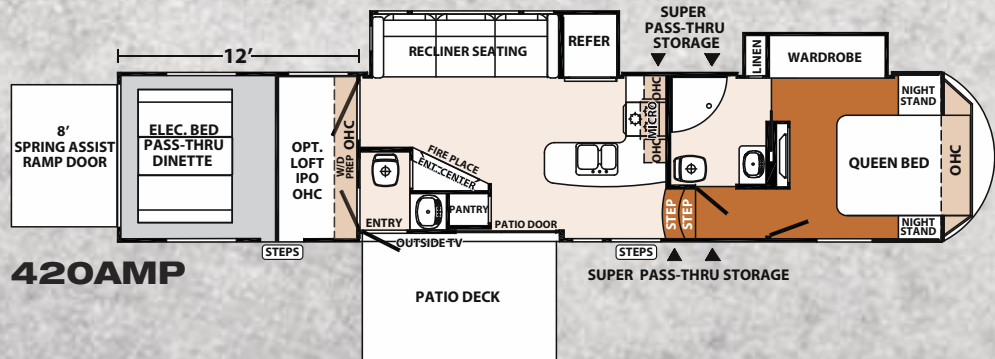
395AMP



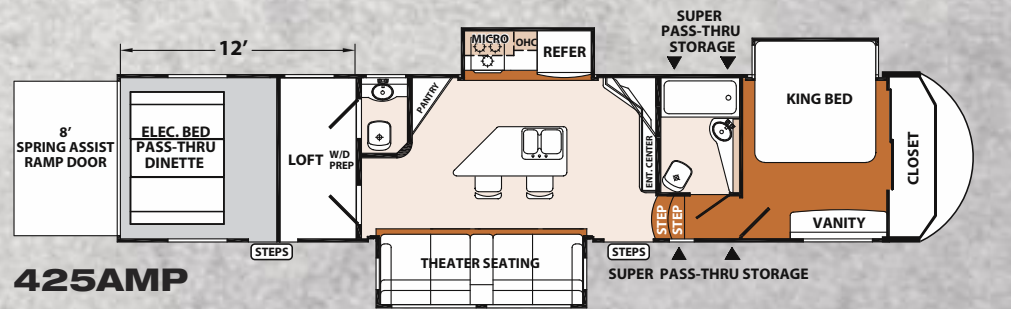
415AMP



417AMP



420AMP



425AMP

Modèle	340AMP	355AMP	365AMP	375AMP	380AMP	395AMP	415AMP	417AMP	420AMP	425AMP
Poids au timon	2640	3498	3202	3595	2881	2932	2331	3266	2537	3045
Poids du véhicule sans charge	11618	14777	15253	15238	15302	15113	13660	14188	14657	15377
Capacité de chargement	3938	6164	5747	5703	5639	5828	5236	6753	6284	5564
Longueur extérieure	38' 0"	43' 0"	44' 1"	42' 4"	42' 3"	42' 2"	42' 1"	43' 2"	43' 3"	41' 8"
Hauteur extérieure	13' 4"	13' 4"	13' 4"	13' 4"	13' 4"	13' 4"	13' 4"	13' 4"	13' 4"	13' 4"
Largeur extérieure	102"	102"	102"	102"	102"	102"	102"	102"	102"	102"
Eau fraîche	92	150	158	150	150	150	150	154	158	150
Eaux grises	64	83	116	97	104	108	100	97	144	100
Eaux noires	32	50	50	97	104	54	108	97	97	82





XLR THUNDERBOLT

Caravanes À Sellette Cargo



Jouez sans limites et reposez-vous facilement avec Thunderbolt!

Que vous partiez pour un long séjour ou pour une fin de semaine, les caravanes à sellette Thunderbolt vous offrent le confort, les commodités et le plan de plancher avec la bonne configuration pour amener tout votre équipement avec style. Construites pour transporter les VTT côte-à-côte les plus populaires d'aujourd'hui, motocyclettes, BBQ, kayaks, vélos, animaux et enfants - et pour les adultes qui redeviennent des enfants. Amenez votre famille ou vos amis et ayez du plaisir avec Thunderbolt! Les possibilités sont infinies!

XLR par Forest River

2421 Century Drive ■ Goshen, IN 46528

E-mail: XLRinfo@forestriverinc.com

Phone: 574-642-0438 ■ Fax: 574-343-5908

www.forestriverinc.com/XLR

www.forestriveraccessories.com



#XLRtoyhaulers

VOTRE CONCESSIONNAIRE THUNDERBOLT

PNBV (poids nominal brut du véhicule) : le poids maximal permis de l'unité à pleine charge. Il inclut tous les poids, plus tous les fluides, cargaisons, équipements et accessoires optionnels. Pour des raisons de sécurité et de performance du produit, ne pas dépasser le PNBV.

PNBE (poids nominal brut sur l'essieu) : le poids maximum permis, incluant cargo, fluides, équipements et accessoires optionnels qui peuvent être pris en charge en toute sécurité sur tous les essieux.

PVV (poids de base à la livraison)* : le poids de l'appareil tel que fabriqué à l'usine. Il comprend tout le poids de l'unité sur les essieux, le timon ou l'attelage ainsi que le gaz propane. Le PBL ne comprend pas le cargo, l'eau potable, l'équipement optionnel supplémentaire ou les accessoires installés par le concessionnaire.

CC (Capacité de chargement)** : la quantité de poids disponible pour l'eau potable, cargo, équipements et accessoires optionnels supplémentaires. CC est égal au PNBV moins le PBL. Le poids CC disponible devrait accueillir l'eau potable (8,3 livres par gallon). Avant de remplir le réservoir d'eau douce, vider les réservoirs noirs et gris afin d'augmenter la capacité de chargement.

*Estimation moyenne basée sur la construction de base des équipements optionnels.

**Estimation moyenne basée sur la construction de base des équipements optionnels.

Chaque VR de Forest River est pesé à l'usine avant l'expédition. Une étiquette d'identification du poids réel du véhicule sans charge ainsi que la capacité de charge est appliquée sur chaque VR de Forest River avant de quitter nos installations.

La capacité de charge de votre unité est désignée par le poids, et non en volume, de sorte que vous ne pouvez pas nécessairement utiliser tout l'espace disponible lors du chargement de votre unité. Prendre note que ces brochures ont été traduites en français. Toujours se reporter à la brochure en anglais du manufacturier. Toutes les informations contenues dans cette brochure sont considérées comme exactes au moment de la publication. Cependant, durant l'année, il peut être nécessaire d'apporter des révisions et Forest River se réserve le droit de faire des changements sans préavis incluant aux prix, couleurs, matériaux, équipements et spécifications ainsi que l'ajout de nouveaux modèles ou la cessation des modèles présentés dans cette brochure. Par conséquent, s'il-vous-plait consulter votre concessionnaire Forest River Inc., afin de confirmer l'existence de tout matériel, de la conception ou des spécifications qui sont matière à votre décision d'achat. Traduit par Claude M Dechêne claudemville@videotron.ca ©2016 XLR une Division de Forest River Inc, une compagnie de Berkshire Hathaway. Tous droits réservés 2/16



CENTRE DE VERIFICATION AVANT LIVRAISON

Voici 20,000 pieds carrés qui vous offrent une assurance de qualité. La base essentielle d'un produit de haute qualité. Cette installation de pointe fait ses commentaires de façon quotidienne et immédiate à la production afin de s'assurer de la qualité de construction de chaque unité.



Forest River vous encourage à acheter leurs produits Forest River d'un concessionnaire local chaque fois que possible, pour les raisons suivantes:

- 1.) Les concessionnaires sont des propriétaires indépendants. La priorité de service et de prises de rendez-vous est à leur discrétion et est souvent dirigée vers les clients ayant acheté leur unité chez eux.
- 2.) Faire ses achats localement permet à un client de créer une relation avec un concessionnaire près de chez eux, améliorant l'expérience de VR grâce à l'assistance donnée quant aux questions, conseils ou aux normes en vigueur dans votre région, et encore plus!
- 3.) Les clients canadiens doivent respecter certaines exigences pour rapporter à la maison un VR acheté à l'extérieur du pays. Ces exigences peuvent comporter des éléments tels que des inspections et des certifications supplémentaires, les taxes et les redevances. Votre revendeur local canadien est un professionnel pour répondre à ces exigences.
- 4.) La planification de réparations sur garantie et ajustements exécutés par un concessionnaire local vous donne une meilleure flexibilité et plus de commodités, à vous, le client!

Forest River a pour objectif pour tous les propriétaires de VR de jouir pleinement de leur expérience de VR et que la satisfaction des clients rencontre ou dépasse leurs attentes.

ASSISTANCE ROUTIÈRE D'URGENCE 24/7

Pour une expérience de VR sans souci, Forest River vous offre un an d'assistance routière

Coach-Net®

Assistance routière et technique pour VR

et technique Coach-Net avec chaque achat de VR.

Que vous soyez un nouvel adepte du monde du VR ou un enthousiaste expérimenté, les propriétaires d'unité Forest River ont un accès 24/7 à la couverture d'assistance technique, opérationnelle et routière d'urgence partout aux États-Unis et au Canada. Un appel téléphonique et vous avez accès au service rapide et fiable de Coach-Net.



EN SAVOIR PLUS
Balayez ce code à barres avec un lecteur "QR" sur votre téléphone intelligent pour en savoir plus à propos de Forest River.



Une compagnie de Berkshire Hathaway

ADHÉSION GRATUITE
au groupe de propriétaires Forest River

www.forestriverfrog.com

