

# WORK *and* PLAY

## WORK *and* PLAY

FRP, ULTRA & - MODÈLE-LE  
PAR FOREST RIVER



SÉRIE **FRP**



25WAB / AIRE DE VIE

**COULEURS EXTÉRIEURES DISPONIBLES**



NOIR



ROUGE



ARGENT



BLANC



30WRS / SALLE DE BAIN



30WRS / AIRE CARGO ARRIÈRE



30WRS / CHAMBRE À COUCHER

## La construction la plus robuste de l'industrie

Les murs latéraux avec enduit gélifié exclusifs de Work and Play offrent à ses distingués acheteurs quatre couleurs en option. Sa construction robuste permet à Work and Play de construire les meilleurs plans de plancher de l'industrie avec la plus grande capacité de rangement. Work and Play offre des plans de plancher avec un garage ou avec un concept à aire ouverte. Plusieurs lits de Work and Play sont des lits de style résidentiel de grandeur "queen", ce qui vous facilite la tâche quand vient le temps d'acheter des draps!



25WAB / SALLE DE BAIN



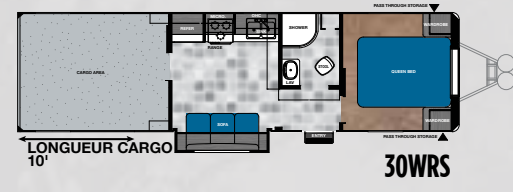
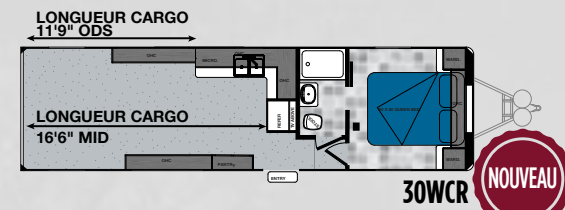
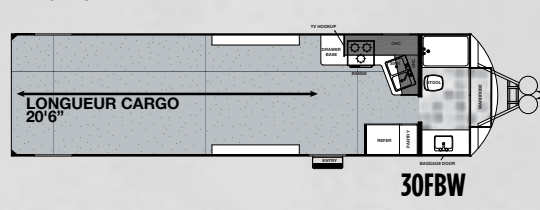
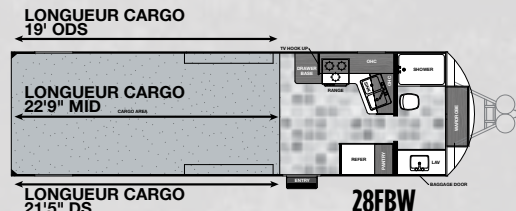
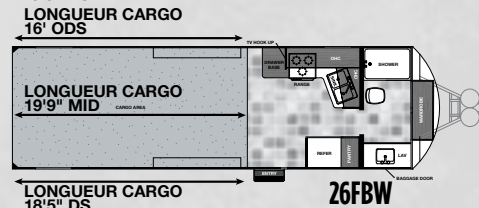
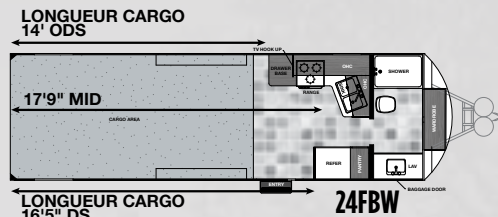
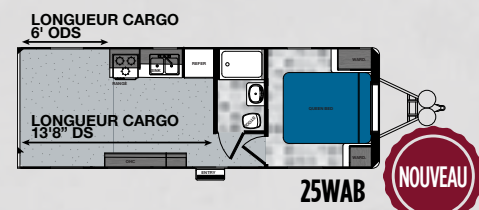
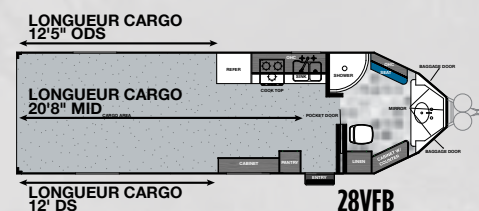
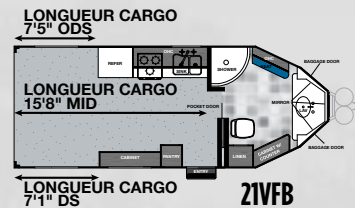
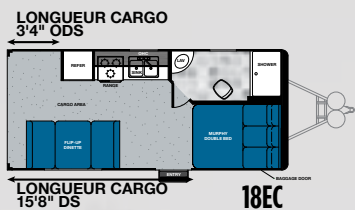
30WRS / AIRE DE VIE

## Amplement d'espace pour tous.

Work and Play procure une hauteur intérieure de 7'6" dans la salle de bain, dans les séries FRP et Ultra. Le lit Happy-Jack optionnel offre un espace additionnel à la famille ou à la visite pour dormir.



25WAB / CHAMBRE À COUCHER



**NOUVEAU**

**NOUVEAU**

SÉRIE **FRP**

Modèle	18EC	25WAB	21VFB	28VFB	24FBW	26FBW	28FBW	30FBW	30WCR	30WRS	34WRS
Poids à l'attache	1163	1325	945	884	1363	1751	1580	1621	1545	1469	1790
Poids à l'essieu	4585	6182	5055	6859	5597	5946	5895	6660	7970	7400	7964
Nombre d'essieux	2 (4400)	2 (5200)	2 (4400)	2 (5200)	2 (6000)	2 (6000)	2 (6000)	2 (6000)	2 (6000)	2 (6000)	2 (7000)
Poids du véhicule non chargé	5807	7566	6000	6859	6960	7697	7475	8340	9574	8928	9813
PNBV	9963	10125	9745	9684	13363	13751	13580	13621	13545	13469	14000
Longueur de boîte	19'7"	25'	24'3"	29'1"	25'6"	27'6"	31'6"	33'8"	33'8"	33'8"	37'5"
Longueur totale	24'2"	30'	26'6"	31'4"	28'8"	30'8"	34'8"	36'	35'9"	36'	40'
Capacité	4156	3919	3707	2766	5000	5000	5000	5000	3971	4541	4187
de chargement	3' 4" ODS /	6' ODS /	7'5" ODS / 15'8" MID	12' 5" ODS / 20' 8"	14' ODS / 17'9" MID /	16' ODS / 19'9"	19' ODS / 22'9"	21' 2" ODS /	11' 9" ODS /		
Longueur cargo	15' 8" DS	13' 8" DS	/ 7'1" DS	MID / 12" DS	16' 5" DS	MID / 18'5" DS	MID / 21'5" DS	25' MID / 23'5" DS	16'6" MID	10'	14'
Capacité en eau	110 GAL	110 GAL	110 GAL	110 GAL	110 GAL	110 GAL	110 GAL	110 GAL	110 GAL	110 GAL	110 GAL
Noires et grises	38/26	38/38	38/38	38/38	38/38	38/38	38/38	38/38	38/38	38/38	38/38
Taille de l'attache	2 5/16"	2 5/16"	2 5/16"	2 5/16"	2 5/16"	2 5/16"	2 5/16"	2 5/16"	2 5/16"	2 5/16"	2 5/16"
Pneu	ST225/75R15 LR D	ST225/75R15 LR D	ST225/75R15 LR D	ST225/75R15 LR D	ST235/80R16 LR E	ST235/80R16 LR E	ST235/80R16 LR E	ST235/80R16 LR E	ST235/80R16 LE E	ST235/80R16 LR E	ST235/85R16 LR G

Le poids du véhicule non chargé (UWV) représente le poids d'une unité avec les équipements de série de ce modèle incluant les équipements contenus dans l'ensemble d'options spécifié. \* Voir la couverture arrière pour les définitions des spécifications.



28UCR / CHAMBRE À COUCHER



28UCR / LIT HAPPIJAC (OPTIONNEL)



28UCR / SALLE DE BAIN



28UCR / AIRE DE VIE



28UCR / AIRE DE VIE & CUISINE

**Ultra Légère.**  
**Ultra Agréable.**

La construction de la série Ultra de Work and Play passe le test de durabilité pour lequel Work and Play est réputé. Elle est offerte en deux couleurs distinguées. En construisant des murs latéraux laminés de deux pouces, la série Ultra vous offre une unité ultra légère pour partir la fin de semaine et avoir du plaisir! Avec des concepts de plans de plancher ouverts ou avec garage, une des unités Work and Play s'avérera parfaite pour vous!

SÉRIE **ULTRA**



25ULA / AIRE DE VIE



25ULA / GARAGE

Le cap avant de série sur nos unités Ultra et FRP de Work and Play (option sur 18EC) procure une allure aérodynamique, une protection pour la génératrice et du rangement, pour que vous n'ayez pas à encombrer votre coffre de rangement pleine largeur. Il protège également vos réservoirs de propane.

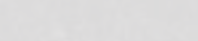
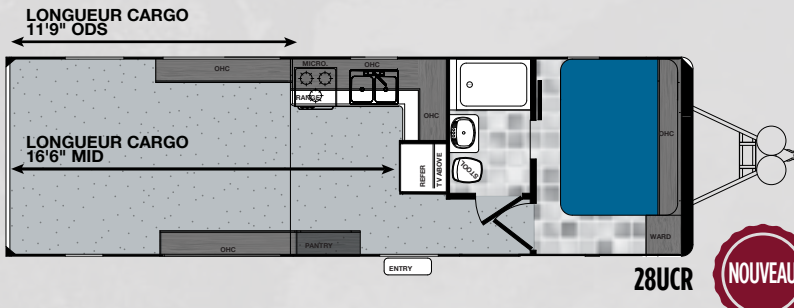
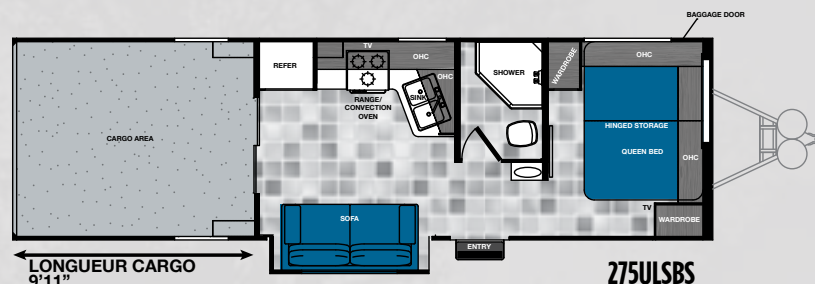
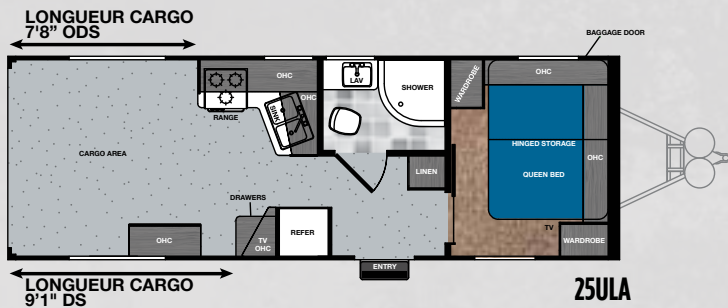
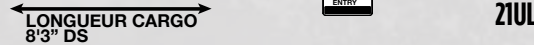


AUVENT AVEC LUMIÈRES DEL



25ULA / CHAMBRE À COUCHER





Modèle	21UL	25ULA	275ULSBS	28UCR
Poids à l'attache	1215	1594	1417	1538
Poids à l'essieu	5288	5377	6546	7074
Nombre d'essieux (lbs)	2 (5200)	2 (5200)	2 (5200)	2 (6000)
Poids du véhicule non chargé	6503	7030	8022	8671
PNBV	11375	11754	11577	13538
Longueur de boîte	24'3"	27'9"	31'9"	31'9"
Longueur totale	26'4"	30'	34'	34'
Capacité de chargement	4813	4724	3555	4867
Longueur cargo	7'3" ODS / 8'3" DS	7'8" ODS / 9'1" DS	9'11"	11' 9" ODS / 16' 6" MID
Capacité en eau	110 GAL	110 GAL	110 GAL	110 GAL
Noires et grises	38/38	38/38	38/38	38/38
Taille de l'attache	2 5/16"	2 5/16"	2 5/16"	2 5/16"
Pneu	ST225/75R15 LR D	ST225/75R15 LR D	ST225/75R15 LR D	ST235/80R16 LR E

Le poids du véhicule non chargé (UVW) représente le poids d'une unité avec les équipements de série de ce modèle incluant les équipements contenus dans l'ensemble d'options spécifié. \* Voir la couverture arrière pour les définitions des spécifications.

SÉRIE **ULTRA**

## Tractable par un demi-tonne.

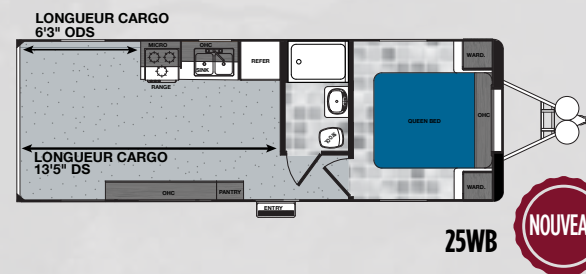
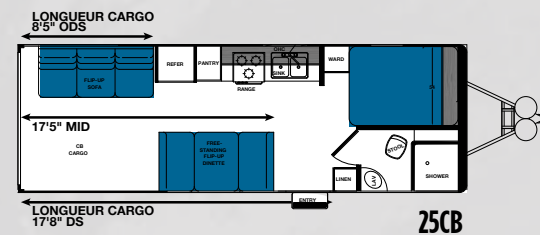
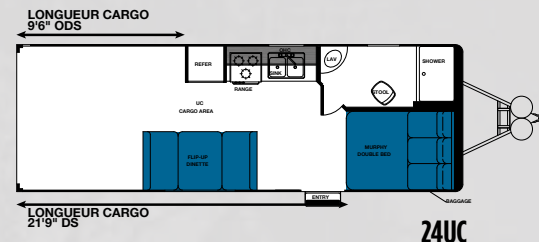
La construction de la série Ultra LE est des plus robustes, ce qui fait la réputation de Work and Play ... maintenant avec un prix plus abordable. Chaque unité est livrée avec les commodités nécessaires pour que les familles en profitent durant les fins de semaine et leurs vacances. Équipée d'un auvent, de stabilisateurs arrière, micro-ondes, réfrigérateur, pneu de secours, stéréo, entre autres, la série Ultra LE est le summum en termes de valeur et d'abordabilité.



25CB / ESPACE DE RANGEMENT



25CB / AIRE DE VIE



Modèle	24UC	25CB	25WB
Poids à l'attache	1070	1068	1118
Poids à l'essieu	4622	4720	5434
Nombre d'essieux (lbs)	2 (4400)	2 (4400)	2 (5200)
Poids du véhicule non chargé (LWV)	5751	5847	6611
PNBV	9870	9868	11278
Longueur de boîte	27'9"	27'9"	28'
Longueur totale	30'	30'	30'3"
Capacité de chargement	4119	4021	4667
Longueur cargo	9'6" ODS / 21'9" DS	8'5" ODS / 17'5" MID / 17'8" DS	6'3" ODS / 13'5" DS
Capacité en eau	110 GAL	110 GAL	110 GAL
Noires et grises	38/38	38/38	38/38
Taille de l'attache	2 5/16"	2 5/16"	2 5/16"
Pneu	ST225/75R15 LR D	ST225/75R15 LR D	ST225/75R15 LR D

Le poids du véhicule non chargé (LWV) représente le poids d'une unité avec les équipements de série de ce modèle incluant les équipements contenus dans l'ensemble d'options spécifié. \* Voir la couverture arrière pour les définitions des spécifications.

# Nos caravanes à sellette se tirent comme un charme.

Recherchez-vous une caravane à sellette qui coupe le vent comme une roulotte de voyage? La caravane à sellette à bas profil de Work and Play fait exactement cela avec des boîtes de longueur variant entre 10 et 23 pieds. Work and Play construit également des caravanes à sellette à haut profil, qui comprennent un lit central, une salle de bain de style résidentiel et des longueurs variant entre 11 et 21 pieds.

44FKS / CUISINE



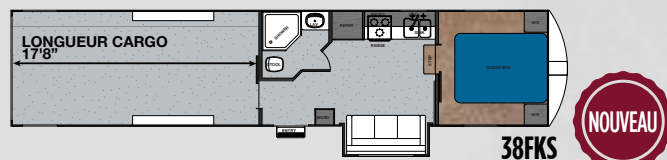
44FKS / CHAMBRE À COUCHER AVANT



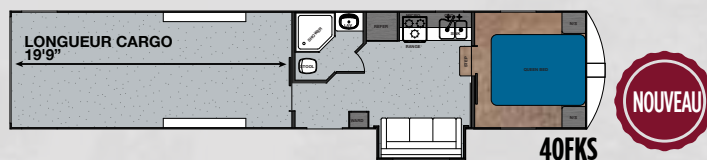
44FKS / SALLE DE BAIN



44FKS / LIT ARRIÈRE & RANGEMENT



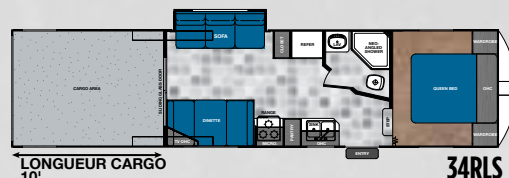
**NOUVEAU**



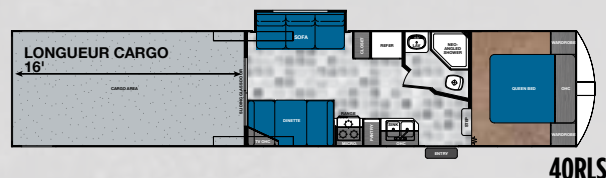
**NOUVEAU**



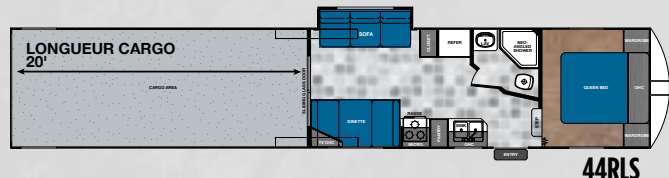
**NOUVEAU**



**38RLS**

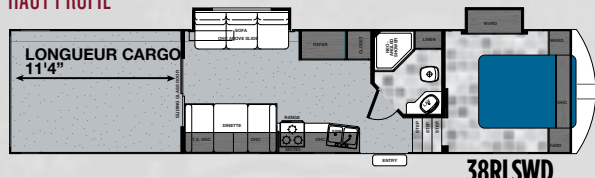


**40RLS**



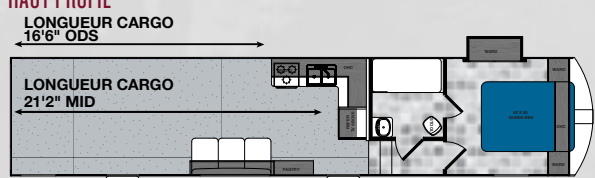
**44RLS**

**HAUT PROFIL**



**38RLSWD**

**HAUT PROFIL**



**38FCR**

**NOUVEAU**

Modèle	38FKS	40FKS	44FKS	34RLS	38RLS	40RLS	44RLS	38RLSWD	38FCR
Poids à l'attache	3164	3178	3510	2783	2654	2608	2840	3297	3131
Poids à l'essieu	7476	8826	8696	7768	8444	9746	10022	9401	8640
Nombre d'essieux (lbs)	2 (7000)	3 (6000)	3 (6000)	2 (7000)	2 (7000)	3 (6000)	3 (6000)	2 (7000)	2 (7000)
Poids du véhicule non chargé	10699	12063	12265	10551	11098	12354	12862	12698	11830
PNBV	17164	21000	21000	16783	16654	20608	20840	17297	17131
Longueur de boîte	38'-8"	42'-8"	46'-6"	34'-8"	38'-8"	42'-8"	46'-6"	40'-3"	40'
Longueur totale	39'-8"	42'-8"	46'-6"	35'-8"	39'-8"	42'-8"	46'-6"	40'-3"	40'
Capacité de chargement	5000	5000	5000	5000	5000	5000	5000	4540	5301
Longueur cargo									16'6" ODS / 17'9"
Capacité en eau	17'7"	19'-7"	23'-7"	10'	14'	16'	20'	11' 4"	MID / 16'5" DS
Noires et grises	110 GAL	110 GAL	110 GAL	110 GAL	110 GAL	110 GAL	110 GAL	110 GAL	110 GAL
Taille de l'attache	38/38	38/38	38/38	38/38	38/38	38/38	38/38	38/38	38/38
Pneu	LT235/85R16 LR F	ST235/80R16 LR E	ST235/80R16 LR E	LT235/85R16 LR F	LT235/85R16 LR F	ST235/80R16 LR E	ST235/80R16 LR E	ST235/85R16 LR G	ST235/85R16 LR G

Le poids du véhicule non chargé (UVM) représente le poids d'une unité avec les équipements de série de ce modèle incluant les équipements contenus dans l'ensemble d'options spécifié. \* Voir la couverture arrière pour les définitions des spécifications.

**SÉRIE CARAVANE À SELLETTE**



1



2



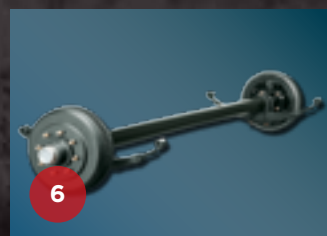
3



4



5



6



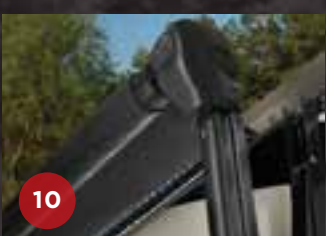
7



8



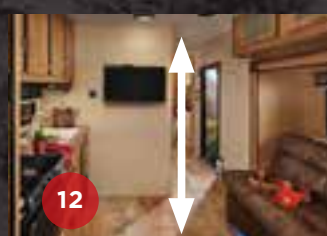
9



10



11



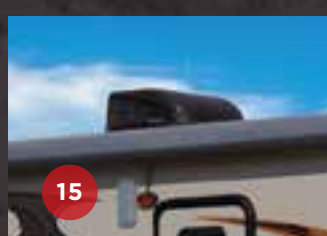
12



13



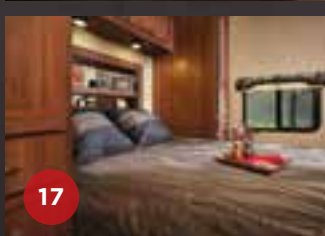
14



15



16



17

# WORK and PLAY

1. Toit en aluminium sans joint avec rebords courbés solides. Robuste et pas de stries comme sur un toit de caoutchouc.

2. Faible transition de la rampe donnant un bon dégagement pour faciliter le chargement (capacité de la porte de rampe jusqu'à 5000 livres). Nous pouvons transporter des voitures!

3. Châssis thermoplaqué incluant des traverses en acier de 16" partout sur la région cargo (Capacités de charge entre 3000 - 7000 lbs)

4. Chevron de toit en acier de calibre 14, 4D à tous les 16" partout sur l'unité.

5. Fixations Million Mile avec des bagues en nylon avec filet adhésif afin d'assurer un ajustement parfait pour la durée de vie de l'unité

6. Des essieux de marque comme Dexter avec une capacité entre 4400 livres et 7000 livres.

7. Extérieur avec enduit gélifié et option de couleur: Blanc, Argent, Rouge et Noir

8. Devant de l'unité aérodynamique avec espace intégré pour la génératrice (n/d sur LE), permet la possibilité d'avoir un rangement sur la largeur de l'unité sur certains plans de plancher.

9. **NOUVEAU!** Préparé pour système solaire en option. Maintenez vos batteries en ne faisant rien, il suffit de brancher et laisser travailler.

10. **NOUVEAU!** Auvent électrique avec lumières DEL. Éclairage DEL sur la longueur de l'auvent.

11. Lumières écoénergétiques DEL partout à l'intérieur et extérieur. Meilleur éclairage, moins de chaleur, économise les batteries.

12. Hauteur de 7'6" partout vous donnant plus d'espace pour vos jouets, mais tractable avec un bas profil.

13. Comptoir enveloppé facile à nettoyer, contrairement à un comptoir avec bordure, la saleté ne pourra s'introduire dans aucune crevasse.

14. Micro-ondes à convection pour cuisiner rapidement. Moins de temps de cuisson vous permet de manger plus rapidement!

15. De série, un A/C de 15 000 BTU (n/d sur LE). Refroidit beaucoup plus vite l'unité durant les chaudes journées de l'été.

16. **NOUVEAU!** Réfrigérateur de 8 pi.cu. (n/d sur LE et V-nose). Plus d'espace pour les longues fins de semaine à s'amuser.

17. Lits queen de 60" x 80" dans la plupart des plans de plancher



# De Série & Options

## INTÉRIEUR

---

Réfrigérateur 8 pieds cube (Séries FRP et Ultra)  
Réfrigérateur 6 pieds cube (LE, V-nose)  
Comptoir enveloppé  
Éviers doubles dans la cuisine  
Cuisinière à 2 brûleurs (LE et 18EC)  
Cuisinière à 3 brûleurs  
Four à micro-ondes (LE)  
Four à micro-ondes à convection (toutes les unités sauf LE)  
Toilette de porcelaine (n/d LE)  
Construction d'armoires vissées  
Guides de tiroirs pleine extension Easy  
Glide avec loquets arrondis  
Stores de nuit dans la chambre à coucher  
Couvre-lit et couvre-oreiller où applicable  
Moustiquaire arrière avec mécanisme de déroulement  
Stéréo AM/FM/CD/DVD  
Lit queen 60" x 80" de style résidentiel (plupart des plans de plancher)  
Éclairage DEL partout  
Détecteur de propane  
Détecteur de fumée  
Porte coulissante en verre sur les modèles avec garage

## EXTÉRIEUR

---

Pneu de secours et support  
Roues d'aluminium  
Pneus gonflés à l'azote  
Batterie et disjoncteur de batterie  
Timon électrique avec lumière (n/d sur LE)  
Auvent électrique avec bande de lumières DEL (n/d LE)  
Auvent manuel sur LE  
4 crics de stabilisation  
Câble de barrure Toylok® rétractable (n/d LE)  
Marchepied double

(4) choix de couleurs extérieur pour les murs de la FRP  
(2) choix de couleurs extérieur sur la série Ultra  
Extérieur argenté sur LE  
Cap avant en fibre de verre sans joint avec compartiment pour la génératrice et les réservoirs de propane (n/d LE, option sur 18EC)  
Bordures de fenêtres noires avec verre teinté et sécuritaire  
Graphiques en vinyle 2 Mil Arlon Air Egress  
Éclairage DEL partout  
Haut-parleurs extérieurs (n/d LE)  
Douche extérieure (n/d LE)  
Coffre de rangement éclairé

## GARAGE

---

Anneaux d'ancrages sécurisés dans une plaque de métal D 2500# (option 5000#)  
Plancher de linoléum de la série Congoleum®  
Designer ou plancher en caoutchouc  
Évent en métal 2 voies  
Angle de rampe très bas pour faciliter le chargement

## CONSTRUCTION

---

Construction de 102" de large  
Châssis thermoplaqué  
Essieux Dexter allant de 4400 à 7000 livres  
Traverses aux 16" c-à-c partout dans la section du garage  
Puits de roues en acier galvanisé  
Platelage d'une pièce allant jusqu'à 24'  
Murs latéraux FRP (n/d sur les séries Ultra ou Ultra LE)  
Murs laminés de 2" sur séries Ultra et LE (n/d sur les unités FRP)  
Ferme de toit en acier 4,25" sur l'unité au complet  
Un toit en aluminium sans joint  
Porte de rampe 3000# sur LE  
Porte de rampe 4000# sur les séries FRP et Ultra  
Porte de rampe 5000# sur certains plans de plancher

## COMMODITÉS

---

Service 30 AMP (Toutes les RV)  
Service 50 AMP (Toutes les CS)  
Climatiseur de 15K avec conduits (n/d LE)  
Climatiseur de 13,5K sur LE  
(2) Réservoir de propane de 30 livres  
Chauffe-eau de 6 gallons (n/d Caravanes à selle)  
Chauffe-eau de 10 gallons (Caravanes à selle)  
Tuyau de contournement pour le chauffe-eau  
Support pour boyau d'égout  
Fournaise de 19k ou 30 k

## CERTAINES OPTIONS POPULAIRES

---

(n/d sur certains plans de plancher ou LE)

Chauffe-eau de 10 gallons  
Fenêtres à double panneaux  
TV DEL 32" écran plat  
Service 50 AMP  
Préparé pour génératrice  
Génératrice Onan® de 4.0 ou 5.5 (Réservoir de carburant ou poste nécessaires)  
2e A/C (préparé de série sur les caravanes à selle)  
Réservoir de 30 gallons ou un poste d'essence avec pompe  
Porte de sortie d'urgence dans la boîte avec une marche et des roues de bogey  
Porte de sortie dans l'espace cargo  
Cadre de rampe de chargement (24' et plus sur FRP seulement)  
Devant en fibre de verre sans joint avec support pour génératrice sur LE (LE seulement)  
Matelas supérieur Serta  
Lit Happijac de 54" ou 60"



### CENTRE DE VÉRIFICATION AVANT LIVRAISON

Voici 20.000 pieds carrés qui vous offrent une assurance de qualité. La base essentielle d'un produit de haute qualité. Cette installation de pointe fait ses commentaires de façon quotidienne et immédiate à la production afin de s'assurer de la qualité de construction de chaque unité.



Forest River vous encourage à acheter leurs produits Forest River d'un concessionnaire local chaque fois que possible, pour les raisons suivantes:

- 1) Les concessionnaires sont des propriétaires indépendants. La priorité de service et de prises de rendez-vous est à leur discrétion et est souvent dirigée vers les clients ayant acheté leur unité chez eux.
- 2) Faire ses achats localement permet à un client de créer une relation avec un concessionnaire près de chez eux, améliorant l'expérience de VR grâce à l'assistance donnée quant aux questions, conseils ou aux normes en vigueur dans votre région, et encore plus!
- 3) Les clients canadiens doivent respecter certaines exigences pour rapporter à la maison un VR acheté à l'extérieur du pays. Ces exigences peuvent comporter des éléments tels que des inspections et des certifications supplémentaires, les taxes et les redevances. Votre revendeur local canadien est un professionnel pour répondre à ces exigences.
- 4) La planification de réparations sur garantie et ajustements exécutés par un concessionnaire local vous donne une meilleure flexibilité et plus de commodités, à vous, le client!

Forest River a pour objectif pour tous les propriétaires de VR de jouir pleinement de leur expérience

### Définitions des Spécifications

**PNBV (poids nominal brut du véhicule)** : le poids maximal permis de l'unité à pleine charge. Il inclut tous les poids, plus tous les fluides, cargaisons, équipements et accessoires optionnels. Pour des raisons de sécurité et de performance du produit, ne pas dépasser le PNBV.

**PNBE (poids nominal brut sur l'essieu)** : le poids maximum permis, incluant cargo, fluides, équipements et accessoires optionnels qui peuvent être pris en charge en toute sécurité sur tous les essieux.

**PBL (poids de base à la livraison)\*** - le poids de l'appareil tel que fabriqué à l'usine. Il comprend tout le poids de l'unité sur les essieux, le timon ou l'attelage ainsi que le gaz propane. Le PBL ne comprend pas le cargo, l'eau potable, l'équipement optionnel supplémentaire ou les accessoires installés par le concessionnaire.

\* Estimation moyenne basée sur la construction de base des équipements optionnels

**CC (Capacité de chargement)\*\*** - la quantité de poids disponible pour l'eau potable, cargaison, équipements et accessoires optionnels supplémentaires. CC est égal au PNBV moins le PBL. Le poids CC disponible devrait accueillir l'eau potable (8,3 livres par gallon). Avant de remplir le réservoir d'eau douce, vider les réservoirs noirs et gris afin d'augmenter la capacité de chargement.

\*\* Estimation moyenne basée sur la construction de base des équipements optionnels

Chaque VR de Forest River est pesé à l'usine avant l'expédition. Une étiquette d'identification du poids réel du véhicule sans charge ainsi que la capacité de charge est appliquée sur chaque VR de Forest River avant de quitter nos installations. La capacité de charge de votre unité est désignée par le poids, et non en volume, de sorte que vous ne pouvez pas nécessairement utiliser tout l'espace disponible lors du chargement de votre unité.

La capacité de charge de votre unité est désignée par le poids, et non en volume, de sorte que vous ne pouvez pas nécessairement utiliser tout l'espace disponible lors du chargement de votre unité.

### NOTES

### ASSISTANCE ROUTIÈRE D'URGENCE 24/7

Pour une expérience sans souci, Forest River inclut une année d'assistance routière et technique pour VR avec tout achat de VR. Que vous soyez un nouvel adepte du style de vie en VR ou un enthousiaste aguerri, les propriétaires d'unité Forest River ont un accès 24/7 à une couverture partout aux États-Unis et au Canada au service d'assistance routière d'urgence, technique et opérationnelle. Le service rapide et fiable de Coach-Net est au bout du fil.

**Coach-Net®**  
Assistance routière et technique pour VR



### VOTRE CONCESSIONNAIRE WORK & PLAY



### EN SAVOIR PLUS

Balayer ce code à barres avec un lecteur "QR" sur votre téléphone intelligent pour en savoir plus à propos de Forest River.



Une compagnie de Berkshire Hathaway.

3010 COLLEGE AVENUE, GOSHEN, IN 46528 WWW.FORESTRIVERINC.COM 574.533.5934  
©COPYRIGHT 2011 WORK AND PLAY, UNE DIVISION DE FOREST RIVER INC. TOUS DROITS RÉSERVÉS.

Prendre note que cette brochure a été traduite de l'anglais au français. Toujours se reporter à la brochure en anglais du manufacturier en cas de litige. Toutes les informations contenues dans cette brochure sont considérées comme exactes au moment de la publication. Cependant, durant l'année, il peut être nécessaire d'apporter des révisions et Forest River se réserve le droit de faire des changements sans préavis incluant aux prix, couleurs, matériaux, équipements et spécifications ainsi que l'ajout de nouveaux modèles ou la cessation des modèles présentés dans cette brochure. Par conséquent, s'il vous plaît consulter votre concessionnaire Forest River Inc. afin de confirmer l'existence de tout matériel, de la conception ou des spécifications qui sont matière à votre décision d'achat. Traduit par Claude Miville DeChêne claudemiville@videotron.ca