

# Cedar Creek

HATHAWAY EDITION

Cedar Creek  
HATHAWAY EDITION  
CARAVANES À SELLETTE



LE CHOIX SENSÉ DU CAMPEUR EXPÉRIMENTÉ







## LE CHOIX SENSÉ

Les campeurs expérimentés savent très bien ce qu'ils veulent. Cedar Creek est voué à aider les gens à profiter de l'extérieur en construisant des VR de meilleure qualité. Après plus de 18 ans dans l'industrie du VR, Cedar Creek est vraiment considéré comme l'un des meilleurs constructeurs de produits récréatifs sur le marché. Beaucoup de nos acheteurs en sont à leur deuxième ou troisième unité. Cette année, l'Edition Hathaway a été remodelée avec plus de 36 mises à jour. Venez voir par vous-même pourquoi Cedar Creek est le choix sensé du campeur expérimenté.

## CARACTÉRISTIQUES, CUISINE:

Tout sauf ordinaire - Les cuisines luxueuses et modernes de Cedar Creek sont une aire de vie centrale pour préparer les repas, apprécier un bon souper et se détendre confortablement avec la famille et les amis.

- ◆ Base de l'îlot et luminaire de plafond redessinés
- ◆ Four à micro-ondes en inox de 30" avec hotte intégrée
- ◆ Grand four encastré en inox avec brûleurs scellés, allumeur piezo, surface en verre et poignée à surface solide.
- ◆ Réfrigérateur en inox de 19 pi.cu. avec machine à glaçons et son onduleur dédié
- ◆ Tiroirs de cuisine avec glissières à fermeture automatique plus une armoire double pour poubelles.
- ◆ Casier de tiroir à ustensiles amovible
- ◆ Comptoirs de cuisine LG® à surface solide avec deux grands évier 60/40 en inox
- ◆ Table à dîner sans attache avec extension (2 chaises normales et 2 chaises pliantes)
- ◆ Grand garde-manger avec 7 tiroirs pleine extension (n/d 34RE, 34RL2)

Mangez en appréciant le paysage avec nos fenêtres de style automobile - 100% de nos fenêtres s'ouvrent.



La conception de style résidentiel de Cedar Creek crée un sentiment d'être à la maison, même loin de la maison. Les marques commerciales incluent Congoleum\*, Shaw\*, Whirlpool\*, La-Z-Boy\* et LG\* qui vous offrent des produits de qualité pour votre confort et votre tranquillité d'esprit lorsque vous êtes sur la route.

Un lave-vaisselle en inox optionnel est offert sur certains modèles (36CKTS, 36CK2, 38CK2, 38FBD)

36CK2

# Cedar Creek

HATHAWAY EDITION







34RE



Notre 34RE comprend un centre de divertissement situé à l'arrière comprenant une TV de 55" installée sur un support électrique. Quand vous ne regardez pas la télévision, vous pouvez la faire descendre afin d'admirer la vue panoramique extérieure. Quand les extensions sont fermées, ce plan de plancher vous permet d'avoir accès à la cuisine, à la salle de bain et à la chambre. Le divan-lit vous procure des places additionnelles pour dormir. La cuisine montrée ci-haut comprend un réfrigérateur électrique et gaz de 13 pi.cu avec un devant en bois

### GUIDES MOBILES INTERACTIFS

Téléchargez notre application mobile Cedar Creek ou consultez nos guides directement en ligne afin d'améliorer votre expérience comme propriétaire. Ces options interactives vous procurent des informations qui facilitent l'utilisation, la maintenance et vous aide à apprécier pleinement l'utilisation de votre unité Cedar Creek. En passant par des photos, des illustrations et des vidéos pratiques montrant les différentes composantes, systèmes et caractéristiques, jusqu'au contenu entièrement consultable et des PDF téléchargeables de guides du propriétaire de composantes individuelles, un simple clic mènera aux réponses à vos questions.

Voir le guide du propriétaire au [www.forestriverinc.com/cedarcreek/ownersmanuals](http://www.forestriverinc.com/cedarcreek/ownersmanuals).  
Ou téléchargez notre application gratuitement sur la boutique Apple ou Google Play!





38FBD

## EVIVEZ LE RÊVE DU VOYAGEUR -

Notre plan de plancher de la 38FBD vous offre des caractéristiques de luxe qui procurent un sentiment de fierté au propriétaire. Des caractéristiques de style résidentiel telles qu'un garde-manger pleine grandeur, 1,5 salle de bain, une laveuse/sécheuse au même niveau, un divan La-Z-Boy® de 90", un lit king, une douche "Big Boy", un garde-robe pleine grandeur et des lavabos doubles dans la salle de bain améliorent votre confort et vous aident à mieux relaxer.







Les salles de bain luxueuses de Cedar Creek disposent d'une spacieuse douche de 48 " en fibre de verre sans joint avec un grand siège et trois portes coulissantes en verre, une toilette à chasse circulaire de 18" en porcelaine et un ventilateur Fantastic. Nos plans de plancher sur les modèles 34RL2, 36CK2, 38CK2 ET 38FBD incluent un très beau meuble- lavabo double LG avec un espace de comptoir 40% plus large qu'un meuble-lavabo avec un seul lavabo. Vous trouverez de plus des miroirs encadrés, une armoire à pharmacie et beaucoup d'espace pour vos cosmétiques.



CHAMBRE LUXUEUSE





38FL6

Le salon avant de notre modèle 38FL6 comprend deux divans-lits et une causeuse avec des repose-pieds individuels. Asseyez-vous, relaxez et profitez confortablement du centre de divertissement en paix grâce au climatiseur "Whisper quiet" de haute performance avec retour d'air froid. Montré avec décor Raven et Baltimore Cream.



Ce foyer électrique de 36" comprend un tiroir de rangement caché. (n/d sur 34RE)

## TOUT SAUF ORDINAIRE -

La cuisine moderne et luxueuse de Cedar Creek est un lieu de vie idéal pour préparer les repas, profiter d'un dîner et se détendre confortablement avec sa famille et ses amis.







34RL2

DÉCOR SANDSTONE

Ce système de cinéma-maison 12 volts de Jensen comprend l'intégration complète avec appareils intelligents incluant ceux d'Apple et inclut une TV DEL de 55", un lecteur CD/DVD et un stéréo AM/FM avec bande météo. La barre audio de 12V comprend deux haut-parleurs de moyenne tonalité, deux haut-parleurs de graves et d'aigus, deux caissons de graves et deux haut-parleurs extérieurs. Téléchargez l'application JControl et contrôlez votre stéréo avec votre téléphone ou la télécommande de l'intérieur ou de l'extérieur de votre unité.



*Cedar Creek*  
HATHAWAY EDITION



## FAUTEUILS INCLINABLES ET CINÉMA MAISON

Vivez votre vie confortablement avec nos fauteuils La-Z-Boy® de série. Choisissez des fauteuils inclinables Chestnut ou Baltimore Cream, ou des fauteuils cinéma-maison pour un confort comme à la maison qui dure toute la vie. En option, des fauteuils avec mécanismes protège-mur ou des fauteuils cinéma maison électriques.



CHESTNUT



BALTIMORE CREAM



Notre divan-lit La-Z-Boy® de 90" comprenant un matelas piqué Queen La-Z-Boy®.



Système d'aspirateur central Dirt Devil® CV950 avec ramasse-poussière automatique Vacpan™ à l'entrée.



Télécommande sans fil - Une exclusivité Forest River qui contrôle l'auvent électrique, les rallonges, les stabilisateurs incluant le système "Level-Up", ainsi que la lumière de sécurité à l'entrée.



Notre table sans attache de série inclut une grande extension et quatre chaises. (deux avec rangement caché et deux pliables)

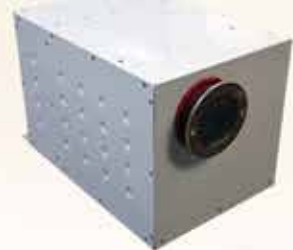




Station de connexion incluant une douche extérieure, système de rinçage pour eaux noires, tuyau de contournement, coupe-batterie de 12 volts, interrupteur de sélection, poignée pour vidanger des réservoirs, remplissage d'eau fraîche, le tout centralisé.



Toutes nos caravanes à sellette sont maintenant préfilées pour recevoir une caméra sans fil, installée chez le concessionnaire pour donner une meilleure sécurité lorsque vous reculez et quand vous êtes sur la route.



Toutes nos Cedar Creek sont maintenant équipées avec un chauffe-eau à demande de Suburban à deux stades avec 5 brûleurs. Il utilise 50% moins de propane qu'un chauffe-eau ordinaire de VR et il a une protection contre le gel.



Une jupe d'aluminium enveloppe le châssis afin d'offrir un extérieur plus propre et un dessous d'unité entièrement fermé.



Nouveau marchepied à 5 marches qui facilite l'entrée par la très large porte de 32".



Contreporte "Soft Top" en vinyle amovible qui laisse pénétrer la lumière et offre une bonne visibilité sans perdre de la chaleur ou de l'air froid.



Châssis conçu en "Z" de Cedar Creek. Ce châssis donne à nos clients plus de 100 pi.cu. de rangement, transformant le compartiment de rangement avant en remise.



Auvent A&E avec protège-auvent noir en métal avec bande de lumière DEL.



Une autre caractéristique que nous avons copiée sur la construction résidentielle est le système de climatisation de 15 000 BTU super silencieux "HP" (haute performance), qui inclut un gros compresseur avec un retour d'air froid! Cela signifie que le système génère 30% plus d'air propulsé dans l'unité versus un climatiseur de 15 000 BTU normal.



Ces stores de jour avec stores opaques enroulés masquant la lumière sont le meilleur des deux mondes. Ils sont en fait deux stores en un - un tissu de nuit qui s'abaisse complètement, ou qui peut être rétracté vers le haut pour révéler un store de jour sur la pleine longueur. Les deux stores de jour ou de nuit peuvent être ouverts à toutes les positions et sont conçus avec un contrôle de vitesse et de longueur afin de vous procurer beaucoup d'intimité ou une vue panoramique.

## SYSTÈME DE STABILISATION HYDRAULIQUE EN 6 POINTS "LEVEL-UP"™ OPTIONNEL



### Côtée option préférée #1 des clients

Mettre à niveau et stabiliser une roulotte à sellette n'a jamais été une tâche aussi facile. La technologie brevetée "Level-Up" facilite la mise à niveau de façon plus rapide et beaucoup plus sécuritaire que l'ancien système. Ce système stabilise une fois que les pattes stabilisatrices sont déployées.

**Cedar Creek**  
HATHAWAY EDITION



# Cedar Creek

HATHAWAY EDITION

## Murs latéraux - valeur R (9)

- ◆ 2 X 2 aux 16" (ou moins) faits à la main aux murs latéraux et attaches en "L" sur mesures fixées individuellement, combinées à des membranes Silaprene 3M® pour un châssis résistant et sans soudure ou laminage. (475 PSI à 2" par minute, grade marine)

- ◆ Extérieur entier en fibre de verre "True Nobel Classic" - Le meilleur des meilleurs en fibre de verre. N'acceptez pas la fibre de verre satinée ou les murs gélifiés - seule la fibre de verre "True" offre la vraie performance et résiste à l'épreuve du temps.
- ◆ Toutes les portes des coffres de rangement et portes d'entrée sont faites de l'enduit gélifié "True Nobel Classic" afin de prévenir le vieillissement prématuré.

- ◆ Murs latéraux encollés avec du Silaprene 3M® résilients se renforcent avec l'âge. Démontrent également une excellente résistance aux UV, chaleurs, froids, humidités, huiles, essences, produits chimiques routiers, et créent un joint qui ne peut pas se délaminer avec le temps.
- ◆ Murs latéraux boulonnés au plancher avec des boulons de carrosserie de 5/16" x 6-1/2" sur chaque support
- ◆ Isolation R7 en fibre de verre collée et gonflée à pleine capacité dans le châssis des murs latéraux.
- ◆ Conçu par Forest River, un système d'étanchéité unique des rallonges pour une protection plus serrée et forte contre les infiltrations d'eau - premier de sa classe - comparez-le!
- ◆ Isolation aux cinq parois dans toutes les pièces des rallonges

## Planchers - Valeur R (38)

- ◆ Châssis du plancher en aluminium de 3" avec canalisations de chauffage dans le plancher et des attaches en "L" sur mesures combinées à des membranes de Silaprene 3M®.
- ◆ Poutrelle en I de 10" + 2 poutrelles cambrées au châssis en "Z" avec de larges supports et soudures sur la longueur complète de l'unité
- ◆ Le plancher de contreplaqué de grade marine de 5/8" emboîté est collé au châssis d'aluminium avec de la Silaprene et vissé à tous les 6".
- ◆ Toile à l'épreuve de l'eau de marque Darco.
- ◆ Panneaux amovibles de 4' x 8' en ABS pour faciliter l'accès au-dessous de l'unité. Nous utilisons des longerons en bois pour attacher sans faire de trous dans le châssis
- ◆ Isolation à triple couche qui augmente la valeur d'isolation des contreplaqués, vinyle, tapis, sous-tapis, sur les réservoirs chauffants, etc.
- ◆ Chauffe-réservoirs 12 volts sur tous les réservoirs
- ◆ Isolation avec protection radiante, 97% réflexion / 3% émission

## Toit - Valeur R (38)

- ◆ Toit construit en bois 3/8" sur la pleine longueur pour pouvoir y marcher (vissé - pas agrafé).
- ◆ Trois couches d'isolation supplémentaire afin d'augmenter le coefficient de rétention de la chaleur du toit et de la membrane en caoutchouc.
- ◆ Fermes de toit de 5" en 2X2 centrées aux 16" avec canalisations de A/C de 8". La circulation d'air de notre système de canalisation combiné avec notre A/C haute performance de Cedar Creek a réussi à augmenter la performance de climatisation de 30%, comparé à nos compétiteurs, en climats plus chauds.
- ◆ 2e climatiseur optionnel Whisper Quiet monté au toit (chambre)
- ◆ Membrane de toit en caoutchouc Tuff Ply double épaisseur et ignifugée. (Garantie 12 ans)
- ◆ Gouttières sur la longueur complète de l'unité
- ◆ Toit boulonné aux murs latéraux avec des boulons de carrosserie de 5/16" x 3-1/2".
- ◆ Isolation avec protection radiante, valeur R 38, 97% réflexion / 3% émission
- ◆ A/C haut rendement complètement canalisé de 15 000 BTU avec retours d'air froid préfilés avec supports pour un 2e A/C canalisé optionnel.



Testé en chambre froide à zéro degré Fahrenheit avec isolation et coussins chauffants de série.



## PERFORMANCE SUPÉRIEURE



**Essieux/freins/suspension Dexter®  
DEXTER AXLE pour la performance et la sécurité**

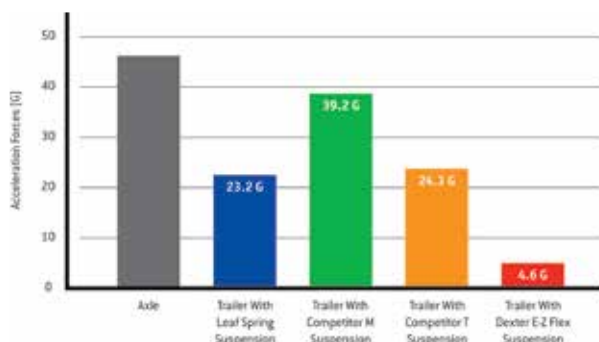
- ◆ Freins Nev-R-Adjust® toujours ajusté pour un freinage rapide qui coupe la distance de freinage de moitié
- ◆ Système d'égalisation E-Z-Flex® en caoutchouc avec plaques de 1/2" et huit embouts de graissage par côté
- ◆ Essieux renforcés avec des coussinets en bronze (pas de coussinet en plastique comme nos compétiteurs)
- ◆ Pneus cotés G, ST de 16" à 8 goujons, à 14 plis, sur essieux Dexter de 7000 lbs



Freins de série Dexter®  
NEV-R-Adjust®



Suspension de série Dexter®  
E-Z-Flex®



Comparez les forces d'accélération d'un essieu et d'une caravane qui traverse une voie ferrée à 30 miles/h. Le système E-Z Flex® fournit jusqu'à 80 % de réduction des forces sur le châssis de la caravane versus un égaliseur standard. De plus, E-Z Flex® surpasse significativement tous les autres concurrents dans le même essai sur route. Le résultat? Une conduite beaucoup plus souple et plus de protection pour votre unité et vos biens.

## Construction du châssis en aluminium

Construction à la fine pointe de la technologie combinée à des matériaux supérieurs, donnant à Cedar Creek sa réputation de qualité durable.

- Célèbre superstructure résidentielle toute en aluminium de Cedar Creek
- Extérieurs en fibre de verre gélifiée True Nobel Classic. extérieurs gélifiés Pearl
- Fenêtres sans cadre Hehr de style automobile
- Système de nivelage hydraulique en 6 points "Level-Up" optionnel
- La différence Dexter - ensemble sécuritaire et performant
- Préfilé pour caméra de recul
- Contreporte "Soft Top" en vinyle
- Télécommande pour les rallonges, stabilisateurs électriques, auvent et lumière de sécurité
- Auvent A&E avec protection en métal noir et barre de lumières DEL
- Isolation avec protection radiante avec feuille thermique, valeur R-38
- Coussins chauffants sur tous les réservoirs de rétention



Isolation résidentielle en laine de verre, conçue par la nature.



Célèbre superstructure résidentielle toute en aluminium de Cedar Creek (toit, murs latéraux et plancher) centrée aux 16" ou moins.



Châssis du plancher en aluminium de 3" avec canalisations de chauffage dans le plancher et plancher en contreplaqué de 5/8" emboîté et collé.



Châssis de fenêtres en aluminium.



Isolation avec protection radiante avec feuille thermique R-38 pour les plafonds, le dessous de l'unité et en arrière du devant de l'unité.



Système de canalisations haute performance Quiet Zone™ consistant d'un climatiseur HP de 15 000 BTU, système de canalisation de retour d'air de style résidentiel et du centre de contrôle confort, qui créent une combinaison dynamique avec un résultat puissant. Le résultat est le système A/C le plus efficace en énergie sur le marché avec à la fois le climatiseur le plus performant de l'industrie et la plus petite demande en énergie de l'industrie, avec un deuxième climatiseur dans la chambre!



Extérieurs et murs d'extrémité en fibre de verre gélifiée True Nobel Classic. Vraiment le top du top des fibres de verre. N'acceptez aucune imitation.

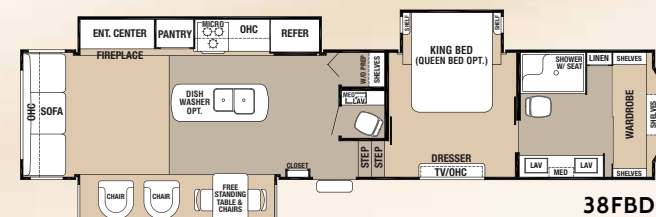
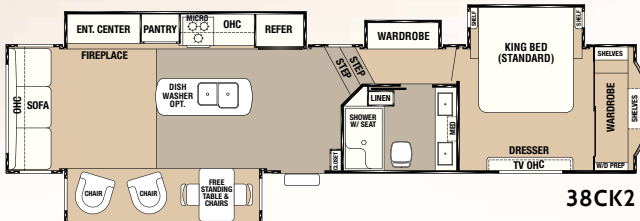
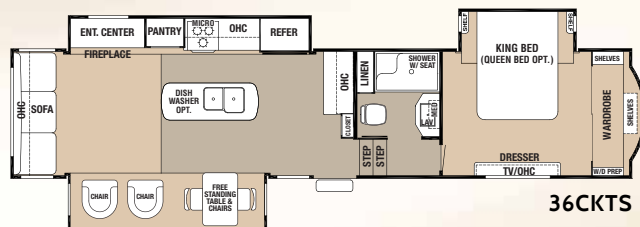
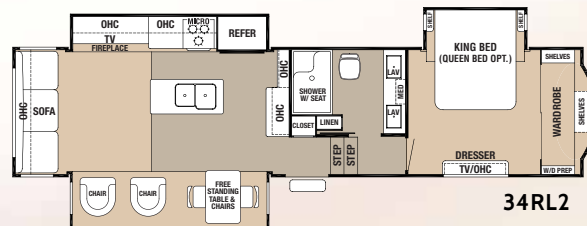
Pour plus d'information sur notre fameuse superstructure en aluminium de Cedar Creek, visionnez la vidéo de visite de notre usine ou lisez le manuel de construction. "Back to basics" Cedar Creek au [www.forestriverinc.com/cedarcreek](http://www.forestriverinc.com/cedarcreek).



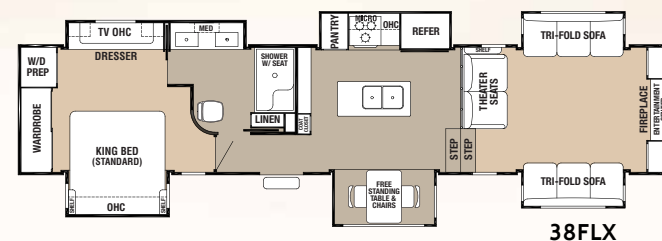


HATHAWAY EDITION

## PLANS DE PLANCHERS



ARRIVE EN NOVEMBRE!



## CARACTÉRISTIQUES

MODÈLES	34RE	34RL2	36CKTS	36CK2	38CK2	38FBD	38FLX
PNBV	15853 lb	16270 lb	16407 lb	16525 lb	18000 lb	18000 lb	18000 lb
Poids au timon	1853 lb	2270 lb	2500 lb	2525 lb	TBD	2295 lb	TBD
Poids du véhicule non chargé	11955 lb	12009 lb	12670 lb	13075 lb	TBD	13765 lb	TBD
Capacité de chargement	3898 lb	4733 lb	3737 lb	3391 lb	TBD	4176 lb	TBD
Longueur extérieure	37'	37' 11"	39' 10"	40' 7"	40' 7"	41' 8"	41' 9"
Hauteur extérieure	13'	13'	13'	13'	13'	13'	13'
Largeur extérieure	96"	96"	96"	96"	96"	96"	96"
Capacité en eau fraîche	69 gal	69 gal	69 gal	69 gal	69 gal	69 gal	69 gal
Capacité en eaux grises	80 gal	80 gal	80 gal	80 gal	80 gal	80 gal	80 gal
Capacité en eaux noires	40 gal	40 gal	40 gal	40 gal	40 gal	80 gal	40 gal
Grandeur de l'avant	16 ft	16 ft	18 ft	18 ft	18 ft	18 ft	21 ft

Tous les poids indiqués ci-dessus sont des poids de base. Capacités de poids + / - 5%. REMARQUE: Toutes les longueurs des caravanes à sелlette incluent la boîte d'attache étirée et le pare-chocs de 4". Le numéro de modèle d'une unité ne reflète pas nécessairement la longueur totale de l'unité elle-même.

PNBV (poids nominal brut du véhicule) : le poids maximal permis de l'unité à pleine charge. Il inclut tous les poids, plus tous les fluides, cargaisons, équipements et accessoires optionnels. Pour des raisons de sécurité et de performance du produit, ne pas dépasser le PNBV.

PNBE (poids nominal brut sur l'essieu) : le poids maximum permis, incluant cargo, fluides, équipements et accessoires optionnels qui peuvent être pris en charge en toute sécurité sur tous les essieux.

PBL (poids de base à la livraison)\* - le poids de l'appareil tel que fabriqué à l'usine. Il comprend tout le poids de l'unité sur les essieux, le timon ou l'attelage ainsi que le gaz propane. Le PBL ne comprend pas le cargo, l'eau potable, l'équipement optionnel supplémentaire ou les accessoires installés par le concessionnaire.

CC (Capacité de chargement)\*\* - la quantité de poids disponible pour l'eau potable, cargaison, équipements et accessoires optionnels supplémentaires. CC est égal au PNBV moins le PBL. Le poids CC disponible devrait accueillir l'eau potable (8.3 livres par gallon). Avant de remplir le réservoir d'eau douce, vider les réservoirs noirs et gris afin d'augmenter la capacité de chargement.

\* Estimation moyenne basée sur la construction de base des équipements optionnels.

\*\* Estimation moyenne basée sur la construction de base des équipements optionnels.

Chaque VR de Forest River est pesé à l'usine avant l'expédition. Une étiquette d'identification du poids réel du véhicule sans charge ainsi que la capacité de charge est appliquée sur chaque VR de Forest River avant de quitter nos installations.

La capacité de charge de votre unité est désignée par le poids, et non en volume, de sorte que vous ne pouvez pas nécessairement utiliser tout l'espace disponible lors du chargement de votre unité.



## CARACTÉRISTIQUES ET OPTIONS

### ENSEMBLE EDITION HATHAWAY

- ◆ Cinéma maison Jensen inclut: TV DEL 55", lecteur CD/DVD, stéréo AM/FM, bande météo, application JControl pour vos appareils intelligents. Une entente de licence avec Apple est incluse.
- ◆ Barre audio de 12V avec 2 haut-parleurs de moyenne tonalité, 2 haut-parleurs de graves et d'aigus, 2 caissons de graves et 2 haut-parleurs extérieurs
- ◆ Armoires en bois de hêtre européen miel glacé très brillant
- ◆ Foyer 36" avec télécommande et rangement caché
- ◆ Valence de fenêtre nouvellement remodelée
- ◆ Luminaires DEL avec plafonniers DEL de 4"
- ◆ Divan de 90" et fauteuil inclinable La-Z-Boy® avec garantie à vie sur les pièces (divan de 90" n/d 34RE et 38FLX)
- ◆ Comptoir de cuisine à surface solide LG® avec évier 60/40 surdimensionné en inox
- ◆ Tiroir à fermeture automatique contenant un casier pour ustensiles
- ◆ Grand garde-manger de style résidentiel avec 7 tiroirs pleine extension (n/d 34RE, 34RL2)
- ◆ Tapis Shaw® R2X résistant aux tâches et à la saleté dans le salon et la chambre
- ◆ Salle de bain "Big Boy" avec comptoir à deux lavabos, 40% plus large qu'un comptoir ordinaire incluant aussi une lingerie (34RL2, 36CK2, 38CK2, 38FBD)
- ◆ Lit King avec matelas Serta® "Winding River" avec tête de lit complète
- ◆ Placard remodelé maintenant plus profond de 4" avec des portes-miroirs plus larges et des tablettes faciles d'accès (n/d 34RL2, 34RE et 38FLX)
- ◆ Plancher en Congoleum® Carefree™
- ◆ Linoléum dans l'extension de la cuisine
- ◆ Panneau complet pour le dossier
- ◆ Base de l'îlot et médaillon redessinés
- ◆ Miroir encadré avec armoire à pharmacie dans la salle de bain
- ◆ Douche "EZ Step" de 48" x 30" en fibre de verre sans joint

### CARACTÉRISTIQUES EXTÉRIEURES

- ◆ Revêtement extérieur gélifié "True" Pearl: Vraiment le meilleur des meilleurs revêtements gélifiés. 40% plus épais et dure plus longtemps que le gélifié moins dispendieux utilisé par la compétition

- ◆ Enduit gélifié "True", devant et arrière de l'unité avec cap avant peinturé
- ◆ **ENSEMBLE DE SÉCURITÉ ET DE PERFORMANCE DEXTER**
  - Freins Nev-R-Adjust® toujours ajusté pour un freinage rapide qui coupe la distance de freinage de moitié
  - Système d'égalisation E-Z-Flex® en caoutchouc avec plaques de 1/2" et (8) embouts de graissage par côté



- Essieux supérieurs E-Z-Lube® avec coussinets en bronze et entraves
- ◆ Pneus cotés G, ST, de 16" à 8 goujons, sur essieux Dexter de 7000 lbs (34RE, 34RL2, 36KTS, 36CK2)
- ◆ Pneus cotés H, ST, de 17.5" à 8 goujons, sur essieux Dexter de 8000 lbs (38CK2, 38FBD, 38FLX)
- ◆ Préfilé pour système d'observation sans fil
- ◆ 100% DE NOS Fenêtres sont teintées et sécuritaires sans cadre Hehr de style automobile - toutes les fenêtres s'ouvrent!
- ◆ Réfrigérateur électrique en inox de 19 pi.cu avec onduleur et machine à glaçons
- ◆ Aspirateur central Dirt Devil® avec ramasse-poussière automatique
- ◆ Connexion pour satellite préfilé sur le toit et dans la station central pour le salon et la chambre à coucher
- ◆ Porte de 1-1/4" plus épais avec loquets à ressort et barrure dédiée
- ◆ Charnière à friction 32" de large, et contreporte "Soft Top"
- ◆ Nouveau marche-pied de 5 marches
- ◆ Protège-auvent électrique de couleur noire en métal avec bande de lumière DEL
- ◆ Service 50 ampères
- ◆ Convertisseur de 65 ampères
- ◆ Station de connexion centrale
- ◆ Climatiseur Duo-Therm "HP" (Haute Performance) de 15 000 BTU avec canalisation, un puissant compresseur, à mouvement circulaire, canalisations de 8" avec retour d'air froid. Le avec support et préfilé pour un A/C additionnel, un système de canalisations de mouvement circulaire et retour d'air froid. Le compresseur supérieur force 30% plus d'air dans la caravane à sellette. Le climatiseur le plus puissant dans un VR.
- ◆ Crics hydrauliques avant placés en dehors du châssis avec bases de 8"s

- ◆ Support et pré-filé pour recevoir un deuxième A/C
- ◆ Échelle arrière
- ◆ Jupe de métal arrondie sur le tour de l'unité
- ◆ Système de télécommande qui contrôle les lumières d'entrée, rallonges, crics avant/arrière et auvent électrique et contrôle les stabilisateurs en 6 points pour mettre l'unité à niveau.
- ◆ Interrupteurs pour rallonges

### SALON

- ◆ Ventilateur au plafond
- ◆ (1) banc de bar (N/D 34RE, 38FLX)
- ◆ Fascias de rallonge dans le salon en bois solide sculpté
- ◆ Stores de jour, store parasoleil à enrouleur

### CARACTÉRISTIQUES CUISINE

- ◆ Ventilateur Create-A-Breeze avec thermostat et détecteur de pluie dans la cuisine
- ◆ Micro-ondes de 30" en inox en haut de la cuisinière avec hotte
- ◆ Grande cuisinière encastrée en acier inoxydable avec brûleurs scellés, allumeur piezo, couvert en verre et poignée à surface solide.
- ◆ Charnières cachées
- ◆ Moulures couronnées partout dans l'unité
- ◆ Table à diner sans attache avec extension avec (2) chaises normales et (2) chaises pliantes

### CARACTÉRISTIQUES DIVERSES

- ◆ Chauffe-eau sur demande Suburban à deux stades
- ◆ Batterie 12 volts avec interrupteur
- ◆ Contrôle de confort Dometic avec zone double de contrôle pour la chaleur et le froid
- ◆ Préparé pour laveuse/sècheuse
- ◆ Détecteur de monoxyde de carbone/détecteur de propane
- ◆ Détecteur de fumée
- ◆ Fournaise Suburban de 40 000 BTU
- ◆ Un an d'assistance routière Coach Net
- ◆ Adhésion au groupe de propriétaires Forest River (F.R.O.G)

### CARACTÉRISTIQUES SALON

- ◆ TV 32" Jensen DEL
- ◆ Lumière au plafond et lampes de lecture avec interrupteurs individuels
- ◆ Toit arqué sur donnant une hauteur de 6'9" dans la chambre

### OPTIONS

- ◆ Système de stabilisation hydraulique en 6 points "Level-Up"
- ◆ Deuxième A/C canalisé Penguin "Whisper Quiet" de 15 000 BTU
- ◆ Troisième A/C canalisé Penguin "Whisper Quiet" de 13 500 BTU avec système de contrôle électrique
- ◆ Réfrigérateur gaz/électrique de 13 pi.cu. avec portes côte à côte avec panneaux en bois surélevé
- ◆ Réfrigérateur électrique avec portes françaises en inox de 20 pi.cu. avec tiroir réfrigérant, onduleur et machine à glaçons.
- ◆ Four à micro-ondes en inox de 30" à convection
- ◆ Lave-vaisselle
- ◆ Matelas de luxe Hanford de Serta® pour lit Queen et King
- ◆ Auvent pour rallonge avec couverture en acier
- ◆ Auvent de 12' pour rallonge avec couverture en acier (N/D 38FLX)
- ◆ Attelage de 1-1/4" pour support à bicyclettes
- ◆ Ventilateur Create-A-Breeze avec thermostat et capteur de pluie dans la chambre à coucher
- ◆ Ensemble de peinture extérieure - Classic, Midnight Mist, Kristal
- ◆ Pompe à chaleur sur le climatiseur principal
- ◆ Pouf agencé avec rangement caché
- ◆ Fauteuil cinéma-maison au lieu du fauteuil inclinable (aucun frais)
- ◆ Fauteuil cinéma-maison électrique au lieu du fauteuil inclinable
- ◆ Plancher en vinyle partout
- ◆ Sous-tapis Rebond
- ◆ Préfilé pour une génératrice au propane
- ◆ Génératrice Onan 5.5 Marquis Gold au propane
- ◆ Chauffage autorégulateur Cadet sur le mur de la chambre
- ◆ Laveuse/sècheuse juxtaposée Splendide®
- ◆ Laveuse-sècheuse superposée Splendide®
- ◆ Préfilé pour caméra de recul et d'observation
- ◆ Fenêtres à doubles panneaux
- ◆ Attache de timon Trail Air™
- ◆ Cordon d'alimentation pour service 50 ampères
- ◆ Préparé pour solaire
- ◆ Panneau solaire 200W
- ◆ Chauffe-eau 12 gallons gaz/électrique

## DÉCOR

### SANDSTONE



### GOLD DUST



### RAVEN



### DOMINO







## PEINTURE COMPLÈTE DE CEDAR CREEK

La peinture complète ornée des graphiques Cedar Creek fera tourner les têtes partout où vous irez. Ces nouvelles options extérieures audacieuses sont offertes en plus des choix de graphiques de série.



### CENTRE DE VÉRIFICATION AVANT LIVRAISON

Voici 20,000 pieds carrés qui vous offrent une assurance de qualité. La base essentielle d'un produit de haute qualité. Cette installation de pointe fait ses commentaires de façon quotidienne et immédiate à la production afin de s'assurer de la qualité de construction de chaque unité.

**ADHÉSION GRATUITE**  
au groupe de propriétaires Forest River

[www.forestriverfrog.com](http://www.forestriverfrog.com)



### ASSISTANCE ROUTIÈRE D'URGENCE 24/7

Pour une expérience de VR sans souci, Forest River vous offre un an d'assistance routière et technique Coach-Net avec chaque achat de VR.

Que vous soyez un nouvel adepte du monde du VR ou un enthousiaste expérimenté, les propriétaires d'unité Forest River ont un accès 24/7 à la couverture d'assistance technique, opérationnelle et routière d'urgence partout aux États-Unis et au Canada. Un appel téléphonique et vous avez accès au service rapide et fiable de Coach-Net.

**Coach-Net®**

Assistance routière et technique pour VR



EN SAVOIR PLUS  
Balayez ce code à barres avec un lecteur "QR" sur votre téléphone intelligent pour en savoir plus à propos de Forest River.



Une compagnie de Berkshire Hathaway

### SATISFACTION DES CLIENTS



[www.ForestRiverBuyLocal.com](http://www.ForestRiverBuyLocal.com)

**Cedar Creek**

HATHAWAY EDITION

VOTRE CONCESSIONNAIRE CEDAR CREEK

Le choix intelligent des campeurs expérimentés

FOREST RIVER INC. /DIVISION CEDAR CREEK

501 Hawpatch Road / Topeka, IN 46571 ♦ Téléphone: 260-593-2404 / Fax: 260-593-2447

Pièces & Service / Ph: 260-593-3017 / Fax: 260-593-2645

Sur le web à: [www.forestriverinc.com/cedarcreek](http://www.forestriverinc.com/cedarcreek)

Prendre note que ces brochures ont été traduites en français. Toujours se reporter à la brochure en anglais du manufacturier. Toutes les informations contenues dans cette brochure sont considérées comme exactes au moment de la publication. Cependant, durant l'année, il peut être nécessaire d'apporter des révisions et Forest River se réserve le droit de faire des changements sans préavis incluant aux prix, couleurs, matériaux, équipements et spécifications ainsi que l'ajout de nouveaux modèles ou la cessation des modèles présentés dans cette brochure. Par conséquent, s'il-vous-plait consulter votre concessionnaire Forest River Inc., afin de confirmer l'existence de tout matériel, de la conception ou des spécifications qui sont matière à votre décision d'achat. ©2016 Cedar Creek Une division de Forest River, Inc une compagnie de Berkshire Hathaway. Tous droits réservés 10/16 Traduit par Claude M Dechène claudemilve@videotron.ca 11/16