

Cottage

PAR CEDAR CREEK

HATHAWAY EDITION
CARAVANE DE VOYAGE À CHÂSSIS LARGE

Cottage

PAR CEDAR CREEK



LE CHOIX SENSÉ DU CAMPEUR EXPÉRIMENTÉ

40CCK





Cottage

PAR CEDAR CREEK

HATHAWAY EDITION CARAVANE DE VOYAGE À CHÂSSIS LARGE

Profitez du confort de votre Cottage là où vous voulez prendre vos vacances à votre endroit préféré. La Cedar Creek Cottage offre la commodité d'une caravane de voyage avec le confort d'une résidence secondaire. Le design à large châssis et la hauteur intérieure de huit pieds procurent confort et espace à la famille et aux invités. Que ce soit au lac, dans les montagnes, ou à votre terrain de camping préféré, votre Cottage vous accueille avec des caractéristiques haut de gamme créées pour vous faire sentir comme à la maison.

La conception de style résidentiel de Cedar Creek crée un sentiment d'être à la maison, loin de la maison. Les marques de haut de gamme incluent Congoleum®, Shaw®, Whirlpool®, La-Z-Boy® et LG® qui vous offrent des produits de qualité pour votre confort et votre tranquillité d'esprit lorsque vous êtes sur la route..



HATHAWAY EDITION INCLUT LES CARACTÉRISTIQUES SUIVANTES:

- ◆ Portes d'armoires et fascias en bois franc de hêtre européen miel glacé
- ◆ Plafond de 8' de haut
- ◆ Comptoir de cuisine LG® en pierre avec de grands éviers encastrés en inox
- ◆ Tiroirs de cuisine avec glissières de fermeture automatique de style résidentiel
- ◆ Un magnifique garde-manger avec 7 tiroirs pleine extension
- ◆ Four avec brûleurs scellés et surface en verre
- ◆ Appareils Whirlpool®
- ◆ Stores de jour avec stores opaques enroulés
- ◆ Plancher en Congoleum®
- ◆ Tapis Shaw® avec sous-tapis
- ◆ Foyer électrique avec télécommande
- ◆ Ameublement La-Z-Boy® avec divan de 90"
- ◆ Système cinéma maison Jensen® incluant l'intégration complète avec appareils intelligents incluant Apple
- ◆ Porte-fenêtre à panneau double
- ◆ Éclairage DEL partout dans l'unité
- ◆ Moulures couronnées
- ◆ Prêt pour laveuse/sécheuse
- ◆ Chauffe-eau électrique de 20 gallons
- ◆ Matelas Serta® King
- ◆ Timon amovible
- ◆ Réservoirs fermés et isolés avec coussins chauffants 12V





Les salles de bain de Cedar Creek disposent toutes d'une douche rectangulaire de 48" en fibre de verre sans joint avec portes coulissantes en verre, un grand siège et un pommeau de douche de qualité supérieure. Une toilette à chasse circulaire de 18" en porcelaine et le placard complètent cette salle de bain spacieuse.



L'extension de la chambre à coucher accueille un lit de grandeur King qui comprend un matelas de luxe Serta® ainsi qu'une grande zone de rangement sous le lit. La garde-robe avec porte-miroir, la commode de style résidentiel et beaucoup d'armoires profondes au plafond offrent amplement d'espace de rangement pour vos effets personnels.



DOMINO

SANDSTONE

GOLD DUST

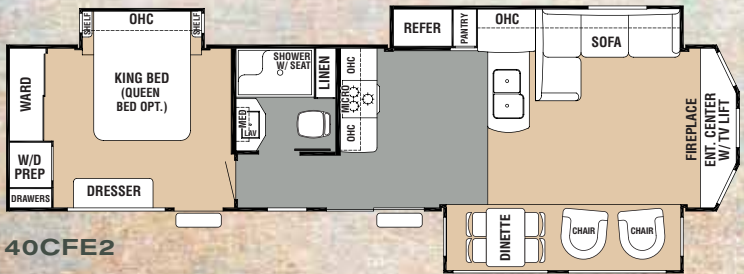
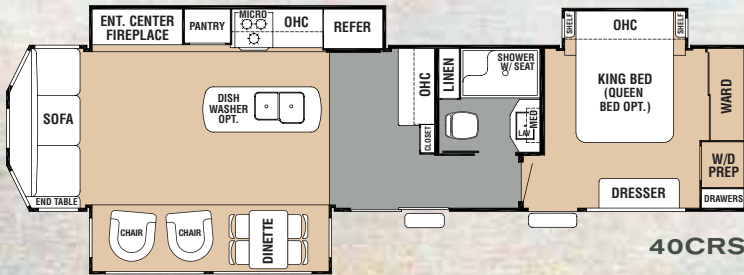
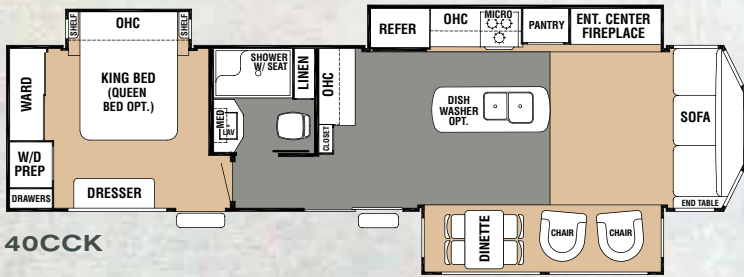
RAVEN



L'Édition Cottage large de 102" vous offre plus de surface d'aire de vie de qualité tout en incluant des ameublements de qualité supérieure.



COTTAGE PLANS DE PLANCHERS



MODÈLE	40CCK	40CRS	40CFE2
PNBV	13835 lb	13565 lb	13764 lb
Poids au timon	1835 lb	1565 lb	1674 lb
Poids du véhicule non chargé	11304 lb	11499 lb	12019 lb
Capacité de chargement	2531 lb	2066 lb	1655 lb
Longueur extérieure	40' 4"	41' 6"	40' 6"
Hauteur extérieure	12' 10"	12' 10"	12' 10"
Largeur extérieure	102"	102"	102"
Eau fraîche	76 gal	76 gal	76 gal
Eaux grises	120 gal	120 gal	120 gal
Eaux noires	40 gal	40 gal	40 gal
Grandeur de l'auvent	18 ft	18 ft	21 ft

Tous les poids indiqués à gauche sont des poids de base. Capacités de poids +/- 5%. REMARQUE: Toutes les longueurs des caravanes à sellette incluent la boîte d'attache étirée et le pare-chocs de 4". Le numéro de modèle d'une unité ne reflète pas nécessairement la longueur totale de l'unité elle-même.

L A Z B O Y

FAUTEUILS BERÇANTS ET CINÉMA MAISON

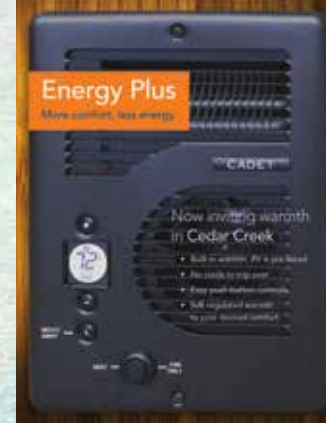


Vivez confortablement avec nos fauteuils La-Z-Bo® de série Baltimore Cream ou Chestnut.

En option, des fauteuils avec mécanismes protège-mur ou fauteuils cinéma maison électriques



Notre divan-lit La-Z-Bo® de 90" inclut un matelas piqué Queen La-Z-Bo®



Chaufferette Cadet Wall optionnelle montée au mur. Profitez d'une chaleur autorégulée confortable et silencieuse ou d'une circulation d'air par le ventilateur seulement dans la chambre à coucher tout en utilisant moins de propane.



Lave-vaisselle économiseur d'eau optionnel



Un évier 60/40 surdimensionné encasté en inox vient avec des couverts LG®

Voyez la vidéo de construction de nos Cedar Creek Cottage au : www.forestriverinc.com/destinationtraveltrailers/cedarcreekcottage

PNBV (poids nominal brut du véhicule) : le poids maximal permet de l'unité à pleine charge. Il inclut tous les poids, plus tous les fluides, cargaisons, équipements et accessoires optionnels. Pour des raisons de sécurité et de performance du produit, ne pas dépasser le PNBV.
 PNBE (poids nominal brut sur l'essieu) : le poids maximum permis, incluant cargo, fluides, équipements et accessoires optionnels qui peuvent être pris en charge en toute sécurité sur tous les essieux.
 PBL (poids de base à la livraison)* - le poids de l'appareil tel que fabriqué à l'usine. Il comprend tout le poids de l'unité sur les essieux, le timon ou l'attelage ainsi que le gaz propane. Le PBL ne comprend pas le cargo, l'eau potable, l'équipement optionnel supplémentaire ou les accessoires installés par le concessionnaire.

CC (Capacité de chargement)** - la quantité de poids disponible pour l'eau potable, cargaison, équipements et accessoires optionnels supplémentaires. CC est égal au PNBV moins le PBL. Le poids CC disponible devrait accueillir l'eau potable (8,3 livres par gallon). Avant de remplir le réservoir d'eau douce, vider les réservoirs noirs et gris afin d'augmenter la capacité de chargement.

*Estimation moyenne basée sur la construction de base des équipements optionnels. **Estimation moyenne basée sur la construction de base des équipements optionnels.

Chaque VR de Forest River est pesé à l'usine avant l'expédition. Une étiquette d'identification du poids réel du véhicule sans charge ainsi que la capacité de charge est appliquée sur chaque VR de Forest River avant de quitter nos installations. La capacité de charge de votre unité est désignée par le poids, et non en volume, de sorte que vous ne pouvez pas nécessairement utiliser tout l'espace disponible lors du chargement de votre unité.

CARACTÉRISTIQUES ET OPTIONS

PAR CEDAR CREEK

ENSEMBLE ÉDITION COTTAGE

- ◆ Armoires en bois de hêtre européen Miel Glacé
- ◆ Comptoirs de cuisine LG® à surface solide avec évier surdimensionné en acier inoxydable encastré
- ◆ Nouveau panneau complet pour le dossierer
- ◆ Nouveau comptoir LG dans la salle de bain
- ◆ Tiroir avec système de rangement en bois pour la coutellerie
- ◆ Une lingerie additionnelle dans la salle de bain
- ◆ Nouvelle conception pour la base du lit et la tête de lit
- ◆ Douche en fibre de verre EZY Step de 48" x 30"
- ◆ Rallonge dans la cuisine avec linoléum
- ◆ Système cinéma-maison Jensen incluant: une TV DEL 48", lecteurs CD/DVD, stéréo AM/FM, bande météo et application pour vos appareils intelligents. Une entente de licence avec Apple est incluse
- ◆ Grand garde-manger avec 7 tiroirs pleine extension
- ◆ Barre audio de 12V avec 2 haut-parleurs de moyenne tonalité, 2 haut-parleurs de graves et d'aigus, 2 caissons de graves et 2 haut-parleurs extérieurs
- ◆ Tapis Shaw® avec sous-tapis
- ◆ Recouvrement de plancher Congoleum®
- ◆ Éclairage DEL de 4" partout dans l'unité
- ◆ Très grandes portes de garde-robes avec miroir
- ◆ Foyer de 36" avec télécommande
- ◆ Valence de fenêtre remodelée
- ◆ Nouveau fascia en bois de hêtre européen
- ◆ Matelas Serta Winding Road King avec tête de lit complète et literie haut de gamme
- ◆ Fauteuil inclinable La-Z-Boy®
- ◆ Divan-lit La-Z-Boy® de 90" comprenant un matelas Queen La-Z-Boy®
- ◆ Fascias de rallonge dans le salon en bois franc sculpté
- ◆ Réfrigérateur de 19 pi³
- ◆ Préfilé pour antenne Winegard®

CARACTÉRISTIQUES EXTÉRIEURES

- ◆ Châssis large de 102"
- ◆ Service de 50 ampères
- ◆ Plafond de 7' (84") dans les rallonges
- ◆ Hauteur intérieure de 8' (96")
- ◆ Panneaux en ABS striés sous l'unité sans vis sur le châssis en poutrelles I
- ◆ Système de rinçage pour le réservoir des eaux noires
- ◆ Interrupteur de décrochage
- ◆ Support I-Beam cambré de 10"
- ◆ Célébre superstructure complètement en aluminium de Cedar Creek
- ◆ Devant de l'unité décoré avec latte de clôture moulée
- ◆ Ensemble Dexter® de performance et sécurité
 - Freins Nev-R-Adjust® toujours ajusté pour un freinage rapide qui coupe la distance de freinage de moitié
 - Essieux renforcés avec plaques et entraves
 - Pneus cotés G, ST de 16" à 6 goujons, sur essieux Dexter® de 6000 lbs
- ◆ Extérieur entier en fibre de verre "True" perle - Le meilleur des meilleurs en fibre de verre. Plus résistant, plus épais et garde son fini brillant beaucoup plus longtemps que le fibre de verre utilisé par la compétition
- ◆ Protège-auvent électrique de couleur noire en métal avec bande de lumière DEL
- ◆ Timon amovible
- ◆ Toile isolante à trois épaisseurs recouvrant le dessous de l'unité (R-38)
- ◆ Lumière au timon
- ◆ Grandes surfaces chauffantes 12 volts sur tous les réservoirs contenant les eaux fraîches et de rétention
- ◆ Lumière pour les marches
- ◆ Lumière de véranda
- ◆ Commutateur pour extensions
- ◆ Fenêtre avec bague de serrage avec joint de caoutchouc en butyle
- ◆ Contreplaqué de 5/8" emboîté est collé
- ◆ Climatiseur canalisé Duo-Therm haute performance de 15 000 avec support et préfilé pour un A/C additionnel

- ◆ Murs latéraux collés Royal Silaprene® 3M
- ◆ Connexion câble et satellite pré-filé pour le salon et la chambre à coucher
- ◆ Porte-fenêtre avec verre thermal

CARACTÉRISTIQUES SALON

- ◆ Ventilateur au plafond
- ◆ Tapis Shaw r2x® résistant aux tâches installé partout dans le salon et chambre à coucher
- ◆ TV DEL 48" dans le salon
- ◆ Stores de jour, store parasoleil à enrouleur

CARACTÉRISTIQUES CUISINE

- ◆ Ventilateur Create-A-Breeze avec thermostat et détecteur de pluie dans la cuisine
- ◆ Micro-ondes de 30" en acier inoxydable en haut du four avec hotte
- ◆ Charnières cachées
- ◆ Grande cuisinière encastrée en acier inoxydable avec brûleurs scellés, allumeur piezo, couvert en verre et poignée à surface solide
- ◆ Guides de fermeture de tiroirs pleines extensions automatiques
- ◆ Deux évier en inox encastré
- ◆ Moulures complétant toutes les armoires dans la cuisine
- ◆ Table à diner sans attache avec extension cachée et (4) chaises

CARACTÉRISTIQUES CHAMBRE À COUCHER

- ◆ (9) tiroirs de 8" de profond dans la chambre principale
- ◆ Ventilateur au plafond
- ◆ Base de lit en 2" x 2" avec cylindre hydraulique
- ◆ Fenêtres de ventilation de côté
- ◆ Lumière au plafond et lampes de lecture avec interrupteurs individuels
- ◆ Armoire en bois solide (pas de formica)

CARACTÉRISTIQUES SALLE DE BAIN

- ◆ Toilette à chasse circulaire de 18" de haut en porcelaine
- ◆ Ventilateur électrique dans la salle de bain à 10 pales de 2" avec interrupteur au mur
- ◆ Supports à serviettes et à papier hygiénique
- ◆ Armoire à pharmacie double avec miroir avec lumière de maquillage
- ◆ Lingerie

CARACTÉRISTIQUES DIVERSES

- ◆ Chauffe-eau électrique de 20 gallons
- ◆ Batterie 12 volts avec interrupteur
- ◆ Détecteur de monoxyde de carbone
- ◆ Détecteur de propane/ monoxyde de carbone
- ◆ Contrôle de confort Dometic avec zone double de contrôle pour la chaleur et le froid
- ◆ Détecteur de fumée
- ◆ Console centrale de Cedar Creek
- ◆ Convertisseur de 65 ampères
- ◆ Fournaise 40000 BTU
- ◆ Panneau moniteur monté au mur
- ◆ Un an d'assistance routière Coach Net®
- ◆ Adhésion gratuite au groupe de propriétaires Forest River (FROG)

OPTIONS

- ◆ Four à micro-ondes en inox de 30" à convection
- ◆ Réfrigérateur avec portes françaises de 20 pi³ avec machine à glaçon
- ◆ Lave-vaisselle en inox
- ◆ Matelas de luxe Bellagio pour lit Queen et King avec dessus de gel de mémoire en mousse
- ◆ Ventilateurs Fantastic Create-A-Breeze avec thermostat et capteur de pluie dans la chambre
- ◆ Aspirateur central
- ◆ Fauteuil cinéma-maison au lieu du fauteuil inclinable (aucun frais)
- ◆ Fauteuil cinéma-maison électrique au lieu du fauteuil inclinable
- ◆ Plancher en vinyle partout, sauf dans la chambre et la rallonge (aucun frais)
- ◆ Pouf avec rangement caché
- ◆ TV 32" DEL dans la chambre
- ◆ 2e A/C de 15 000 BTU à haute performance
- ◆ Auvent pour rallonge
- ◆ Auvent pour rallonge avec couverture en acier
- ◆ Pompe à chaleur sur le climatiseur principal
- ◆ Laveuse-sécheuse superposée Splendide® (branchées individuellement afin de pouvoir se servir des deux en même temps)
- ◆ Fenêtres avec verre thermique
- ◆ Un auvent additionnel pour la porte-fenêtre
- ◆ Chauffe-eau électrique Cadet Wall monté au mur dans la chambre

* Ventilateur dans la salle de bain

CONFORTABLE COMME À LA MAISON

Ce système de cinéma-maison 12 volts de Jensen comprend une intégration complète avec les appareils intelligents incluant iPhone, iPod et iPad de Apple avec diffusion du son par Bluetooth, MP3 et un poste d'information météo. Un lien numérique entre le téléviseur Jensen de 48" et le stéréo fait de ce système le meilleur système stéréo de l'industrie du VR, facile d'utilisation, avec toutes les connexions numériques. Installez l'application Jensen Jcontrol sur votre téléphone intelligent et contrôlez le stéréo de votre chaise au bord du feu.



Cottage

PAR CEDAR CREEK

HATHAWAY EDITION
CARAVANE DE VOYAGE
À CHÂSSIS LARGE

Forest River, Inc.

501 Hawpatch Road ♦ Topeka, IN 46571 ♦ Ph: 260-593-2404 ♦ Fax: 260-593-2447

Parts and Service Ph: 260-593-4000 ♦ Fax: 260-593-4013

Visitez notre site web au: www.forestriverinc.com/destinationtraveltrailers/cedarcreekcottage

Prendre note que ces brochures ont été traduites en français. Toujours se reporter à la brochure en anglais du manufacturier. Toutes les informations contenues dans cette brochure sont considérées comme exactes au moment de la publication. Cependant, durant l'année, il peut être nécessaire d'apporter des révisions et Forest River se réserve le droit de faire des changements sans préavis incluant aux prix, couleurs, matériaux, équipements et spécifications ainsi que l'ajout de nouveaux modèles ou la cessation des modèles présentés dans cette brochure. Par conséquent, s'il-vous-plait consulter votre concessionnaire Forest River Inc., afin de confirmer l'existence de tout matériel, de la conception ou des spécifications qui sont matière à votre décision d'achat. Traduit par Claude M Dechène claudemville@videotron.ca.

Toutes les unités sont expédiées F.O.B. Topeka, Indiana. CONSULTEZ VOTRE CONCESSIONNAIRE LOCAL POUR OBTENIR DES INFORMATIONS SOUS LA GARANTIE

© 2017 Cottage by Cedar Creek une division de Forest River Inc. Une compagnie de Berkshire Hathaway. Tous droits réservés 1/17



www.facebook.com/CedarCreekRV



VOTRE CONCESSIONNAIRE
COTTAGE



CENTRE DE VÉRIFICATION AVANT LIVRAISON

Voici 20,000 pieds carrés qui vous offrent une assurance de qualité. La base essentielle d'un produit de haute qualité. Cette installation de pointe fait ses commentaires de façon quotidienne et immédiate à la production afin de s'assurer de la qualité de construction de chaque unité.

ASSISTANCE ROUTIÈRE D'URGENCE 24/7

Pour une expérience de VR sans souci, Forest River vous offre un an d'assistance routière et technique Coach-Net avec chaque achat de VR. Que vous soyez un nouvel adepte du monde du VR ou un enthousiaste expérimenté, les propriétaires d'unité Forest River ont un accès 24/7 à la couverture d'assistance technique, opérationnelle et routière d'urgence partout aux États-Unis et au Canada. Un appel téléphonique et vous avez accès au service rapide et fiable de Coach-Net.

Coach-Net[®]



EN SAVOIR PLUS
Balayez ce code à barres avec un lecteur "QR" sur votre téléphone intelligent pour en savoir plus à propos de Forest River.



Une compagnie de Berkshire Hathaway

SATISFACTION DES CLIENTS



www.ForestRiverBuyLocal.com