

Cedar Creek

CARAVANES À SELLETTE ÉDITION CHAMPAGNE



Cedar Creek CARAVANES À SELLETTE ÉDITION CHAMPAGNE

LE CHOIX SENSÉ DU CAMPEUR EXPÉRIMENTÉ

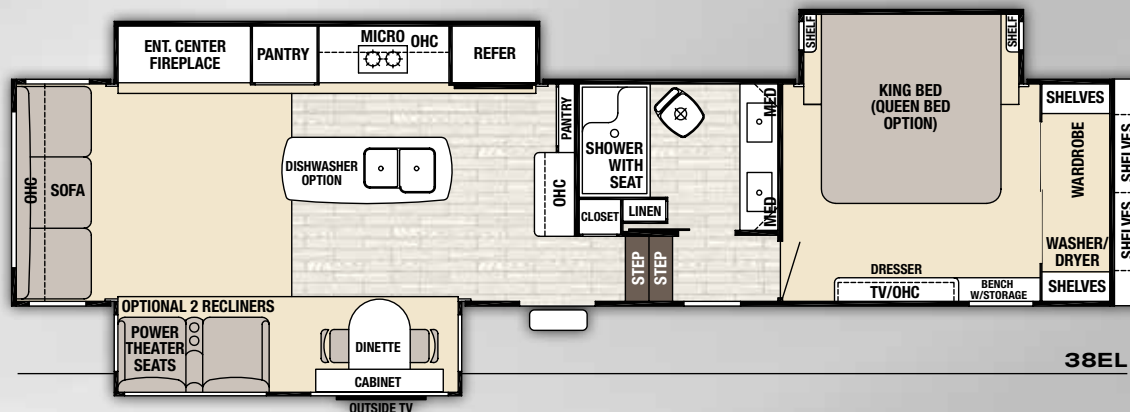




Champagne à été conçue en ayant une simple philosophie en tête - Le luxe sans compromis. Avec des commodités de style résidentiel incluant des meubles La-Z-Boy®, matelas Serta® et des appareils en inox. Champagne est votre maison loin de la maison. Toutes les salles de bain comprennent un comptoir LG de 60" avec évier double, deux armoires à pharmacie, et une toilette avec pulvérisateur en céramique de style résidentiel. La douche en fibre de verre de 48" comprend un grand siège, une barre supérieure ajustable et un pommeau de douche à deux niveaux et des rebords de rangement qui font le tour.



Cedar Creek
CHAMPAGNE



MODÈLE	38EL
PNBV	18,000 lbs.
Poids au timon	2,710 lbs.
Poids du véhicule non chargé	13,989 lbs.
Capacité de chargement	4,011 lbs.
Longueur extérieure	41' 7"
Hauteur extérieure	13' 5"
Largeur extérieure	96"
Capacité en eau fraîche avec système d'eau chaude sur demande	57 gal.
Capacité en eaux grises	80 gal
Capacité en eaux noires	40 gal.

CONSTRUCTION CHAMPAGNE

RÉSISTANCE THERMIQUE MURS LATÉRAUX (9)

- ◆ 2" X 2" Faits à la main centrés aux 16" (ou moins) aux murs latéraux avec attaches en "L" sur mesures fixés individuellement, combinés aux murs latéraux 3M® Silaprene, pour un châssis flexible sans soudure ou laminage. (475 PSI à 2" par minute, grade marine)
- ◆ Extérieur entier en fibre de verre "True Nobel" - Le meilleur des meilleurs en fibre de verre. N'acceptez pas la fibre de verre satinée ou les murs gélifiés - seule la fibre de verre "True" offre la vraie performance et résiste à l'épreuve du temps.
- ◆ Toutes les portes des coffres de rangement et d'entrée sont faites de l'enduit gélifié "True" Classic performant afin de prévenir le vieillissement prématuré de votre unité!

- ◆ Murs latéraux collés avec Silaprene 3M® - résistant, devient plus fort en vieillissant. A également une très bonne résistance à la chaleur UV, froid, humidité, huile, essence, produits sur les routes et ne peut se délaminer avec le temps.
- ◆ Murs latéraux boulonnés au plancher avec des boulons de carrosserie de 5/16" x 6-1/2" sur chaque support.
- ◆ Isolation en fibre de verre R-7 collée et gonflée à pleine capacité dans les murs latéraux.
- ◆ Conçu par Cedar Creek, un système d'étanchéité unique des rallonges pour une protection plus serrée et forte contre les infiltrations d'eau - Premier de sa classe - Comparez-le!
- ◆ Isolation aux 5 parois dans toutes les pièces des rallonges

RÉSISTANCE THERMIQUE PALNCHER (38)

- ◆ Châssis du plancher en aluminium de 3" avec canalisations de chauffage dans le plancher avec attaches arrondies en "L", combinés avec de la colle 3M® Silaprene
- ◆ Poutrelle en I 10" cambrée au châssis "Z" avec de larges supports et soudures sur la longueur complète de l'unité
- ◆ Contreplaqué de 5/8" emboîté - collé avec du Silaprene et vissé à tous les 6" dans les solives du plancher
- ◆ Dessous de l'unité fermé avec toile imperméable Darco
- ◆ Dessous complètement fermé avec des panneaux amovibles de 4' x 8' en ABS pour faciliter l'accès aux réservoirs. Nous utilisons des longerons en bois pour fixer les panneaux au châssis nous faisons aucun trou.
- ◆ Trois couches d'isolation améliorent les valeurs de protection du contreplaqué, du vinyle, du tapis, des sous tapis et les coussins qui chauffent les réservoirs, etc.

- ◆ Coussin chauffant 12 volts sur tous les réservoirs
- ◆ Isolation avec protection radiante, 97% réflexion / 3% émission

RÉSISTANCE THERMIQUE TOIT (38)

- ◆ Toit construit en bois 3/8" sur la pleine longueur pour pouvoir y marcher (vissé, non collé)
- ◆ Isolation à triple couche qui augmente la valeur d'isolation sur le contreplaqué de toiture et membrane en caoutchouc
- ◆ Fermes de toit en aluminium 2" x 2" de 5" centrées aux 16" avec canalisation de 8" de large pour faire circuler l'air. Les conduits circulaires combinés à notre climatiseur haute performance (plus grand compresseur) donnent à Cedar Creek une augmentation de 30% de la performance de la climatisation sur nos concurrents dans des climats chauds.

- ◆ Membrane de toit en caoutchouc Tuff Ply 2 épaisseurs et ignifugée (garantie de 12 ans)
- ◆ Gouttières sur la longueur complète de l'unité
- ◆ Toit boulonné aux murs latéraux avec des boulons de carrosserie de 5/16" x 3-1/2".
- ◆ Isolation avec protection radiante, 97% réflexion / 3% émission
- ◆ Climatiseur canalisé de 15 000 BTU à rendement élevé et retour d'air. Pré-filé pour recevoir un 2e A/C canalisé.



Cedar Creek
CHAMPAGNE



Suspension Dexter
E-Z-Flex® de série



Freins Dexter
Nev-R-Adjust® de série



PERFORMANCE SUPÉRIEUR

Dexter® essieux/suspension pour la performance et la sécurité

- ◆ Les freins Nev-R-Adjust® sont toujours correctement réglés pour une meilleure puissance de freinage, jusqu'à la moitié de la distance
- ◆ Système d'égalisation en caoutchouc E-Z Flex® avec plaques de liaison de 1/2" avec huit embouts de graissage de chaque côté
- ◆ Essieux robustes avec coussinets en bronze dans les entraves (Pas de coussinet en plastique comme chez la compétition)
- ◆ Essieux Dexter® de 8000 livres avec roues à 8 écrous et pneus de 17,5" cotés ST "H"



Testé en chambre froide à zéro degré Fahrenheit avec isolation et coussins chauffants standards.



Laine de verre isolante de style résidentiel, conçue par la nature



Célèbre superstructure toute en aluminium de Cedar Creek (toit, murs latéraux et plancher) centrée aux 16" ou moins



Chevron en aluminium de 3" au plancher avec canalisations de chauffage et contreplaqué de 5/8" emboîté



Système de climatisation de 15 000 BTU haute performance Quiet Zone™ avec système de canalisation de style résidentiel qui retourne l'air et un centre de commande pour le confort : voici ce qui crée une combinaison dynamique qui donne de très bons résultats. C'est le système de climatisation le plus puissant existant avec l'A/C le plus performant de l'industrie et le moins énergivore de l'industrie, avec un 2e A/C disponible dans la chambre en plus!



Châssis des fenêtres en aluminium



La barrière radiante Therma-foil radiante R-38 passe à travers les plafonds, les dessous d'unités et sous les caps avant.



Les extérieurs et murs d'extrémité sont en fibre de verre "True Nobel" gélifiée. Vraiment le meilleur des meilleurs en fibre de verre. N'acceptez pas les imitations.

ENSEMBLE ÉDITION CHAMPAGNE

- ◆ Cap avant peint deux tons avec couche transparente
- ◆ Célèbre structure toute en aluminium de Cedar Creek
- ◆ Extérieur en fibre de verre "True"
- ◆ Système de stabilisation hydraulique à 6 positions
- ◆ Enrouleur de câble 50 ampères 12 volts
- ◆ Support à batterie double et coulissant
- ◆ Nouveau marchepied à cinq marches
- ◆ Jupe de contour en métal sur le châssis
- ◆ Support pour vélo 1-1/4"
- ◆ Deuxième A/C haute capacité de 15 000 BTU à profil bas canalisé avec un plus gros compresseur
- ◆ Porte d'entrée de 32" avec porte "Soft Top"
- ◆ Toilette en céramique de luxe avec pulvérisateur
- ◆ Grand garde-manger
- ◆ Comptoir de cuisine LG à surface solide avec évier encastré 60/40 en inox
- ◆ Nouveau luminaire en haut de l'îlot avec une lumière infinie
- ◆ Couvre-plancher par Congoleum®
- ◆ Réfrigérateur avec porte française de 20 pi.cu. en inox avec onduleur, machine à glaçons et distributeur d'eau
- ◆ Four à micro-ondes à convection en inox
- ◆ Table de cuisson à induction
- ◆ Table à dîner avec 2 chaises fixes et 2 chaises pliantes avec extension
- ◆ Réfrigérateur cellier avec tablette
- ◆ Fauteuils cinéma-maison La-Z-Boy® électriques
- ◆ Divan-lit de luxe La-Z-Boy® (38EL seulement)
- ◆ TV Samsung® DEL 60" au salon
- ◆ Nouvelle TV DEL 40" à l'extérieur sur support pivotant
- ◆ Contour de rallonge fascia sculpté
- ◆ Foyer de 48" avec télécommande pour régulariser le chauffage et rangement caché
- ◆ Ensemble d'éclairage DEL amélioré
- ◆ Nouvelles portes d'armoires en érable lustré et charnières cachées
- ◆ Sous-tapis
- ◆ Stores jour/nuit de luxe sur rouleau
- ◆ Comptoir de 60" LG® dans la salle de bain avec contour décoratif (40% plus large)
- ◆ 2 Armoires à pharmacie
- ◆ Pommeau de douche sur barre ajustable sur 2 niveaux
- ◆ Matelas King Bellagio de style résidentiel par Serta®
- ◆ Radiateur mural Cadet dans la chambre
- ◆ Système d'eau chaude sur demande
- ◆ TV DEL 40" dans la chambre
- ◆ Commode avec 9 tiroirs dans la chambre

CARACTÉRISTIQUES DE SÉRIE

- ◆ Freins Nev-R-Adjust®
- ◆ Système d'égalisation en caoutchouc E-Z Flex® avec plaques de liaison de 1/2" et 8 embouts de graissage chaque côté
- ◆ Essieux robustes avec coussinets en bronze dans les entraves (pas de coussinet en plastique comme chez la compétition)
- ◆ Essieux Dexter® de 8000 livres avec roues à 8 écrous et pneus de 17,5" cotés ST "H"
- ◆ Préparé pour caméra d'observation sans fil
- ◆ Fenêtres thermiques Hehr® sans cadre apparent de style automobile avec verre teinté
- ◆ Protecteur noir en métal sur les auvents avec éclairage DEL sous l'auvent
- ◆ Portes de coffre de rangement avec isolation de 1-1/4" avec vérins au gaz et loquets à ressort avec barrure
- ◆ Alimentation 50 ampères
- ◆ Onduleur de 65 ampères
- ◆ Station centralisée de raccordement
- ◆ Connexion pour câble et satellite localisé dans la station de raccordement pour le salon et la chambre
- ◆ Climatiseur canalisé de 15 000 BTU (haute performance) avec mouvement circulaire dans la canalisation de 8" et retour d'air
- ◆ Échelle arrière
- ◆ Éclairage brillant DEL sur les caps avant et arrière en enduit gélifié
- ◆ Lumière sécuritaire sur le marchepied
- ◆ Interrupteurs de sélection pour les rallonges
- ◆ Ventilateur au plafond
- ◆ Contour de fenêtre avec valence en bois solide
- ◆ Tapis Shaw® R2X antitache et antisalissure
- ◆ Dossier Tyvarian
- ◆ 2 ventilateurs Create-A-Breeze avec thermostat et capteur de pluie dans la cuisine et la salle de bain
- ◆ Moulures couronnées en haut des armoires suspendues
- ◆ Douche de style résidentielle en fibre de verre de 48" avec un grand siège, pommeau de douche supérieur, contour enrobé et portes coulissantes en verre à trois sections
- ◆ Coupe-batterie de 12 volts
- ◆ Centre de contrôle des interrupteurs Cedar Creek
- ◆ Centre de contrôle confort Dometic à deux zones pour contrôler la climatisation et le chauffage
- ◆ Détecteur de gaz propane/monoxyde de carbone
- ◆ Détecteur de fumée

- ◆ Télécommande qui contrôle la lumière sécuritaire à l'entrée, rallonges, l'auvent électrique, et le système de stabilisation "Level Up" hydraulique à 6 positions
- ◆ Fournaise Suburban 40 000 BTU
- ◆ Garde-robe walk-in en avant de l'unité
- ◆ Lumières de lecture montées au plafond avec interrupteurs individuels
- ◆ Plafond arrondi donnant une hauteur de 6'9" dans la chambre
- ◆ Commode en bois solide
- ◆ Préparé pour laveuse/sécheuse
- ◆ Aspirateur central Dirt Devil®
- ◆ Système d'ouverture sans clé
- ◆ Un an d'assistance routière Coach Net
- ◆ Adhésion au groupe de propriétaires de Forest River

OPTIONS

- ◆ Peinture complète avec couche transparente et finition des murs en fibre de verre lisse (Kristal, Classic et Midnight Mist)
- ◆ Auvent de rallonge de 12' avec protecteur contre les intempéries en métal
- ◆ Préparé pour génératrice au propane
- ◆ Génératrice préparée au propane Onan® Marquis Gold de 5.5
- ◆ Un 3e A/C de 15 000 BTU à haute capacité avec système de gestion électrique
- ◆ Pompe à chaleur sur A/C principal
- ◆ Préparé pour énergie solaire avec panneau solaire de 200 watts
- ◆ Protège-rallonge noir A & E avec cap en acier
- ◆ Couvre-plancher en vinyle partout sauf dans les rallonges et chambre
- ◆ Réfrigérateur de 13 pi.cu. côte-à-côte au gaz/électrique avec panneaux en bois surélevés
- ◆ Laveuse/sécheuse à chargement frontal Splendid®
- ◆ Laveuse/sécheuse combinée Splendid® avec évènement d'évacuation
- ◆ Lave-vaisselle en inox dans l'îlot
- ◆ Cuisinière 3 brûleurs au gaz au lieu de la table de cuisson à induction
- ◆ Réfrigérateur 110V dans le placard avant dans la chambre
- ◆ 2 fauteuils inclinables La-Z-Boy® au lieu des fauteuils cinéma-maison électriques
- ◆ Pouf avec rangement de même tissu que le décor
- ◆ Matelas Queen au lieu de King
- ◆ Système d'antenne satellite King® avec 2 récepteurs avec trois zones de visualisation
- ◆ Timon Trailair®
- ◆ Caméra d'observation arrière sans fil



Cuisine pour chef - cette cuisine de style résidentiel située à l'arrière de la 38ERK comprend une table de cuisson à induction, un four à micro-ondes à convection en inox de 30" et un comptoir à surface solide LG. Les armoires en érable lustré avec un nouveau médaillon et lustre avec lumière infinie en haut de l'îlot ajoutent une touche d'élégance.

OPTIONS DÉCOR

Rangement, rangement, rangement! La 38ERK comprend un garde-manger avec trois tiroirs en haut du cellier, un plateau tournant à trois étages, trois supports à épices, un panneau perforé ajustable, un tiroir à assiettes, et du rangement caché en arrière du foyer de 48". Cedar Creek Champagne est le choix sensé du campeur expérimenté.



CHESTNUT



BALTIMORE CREAM

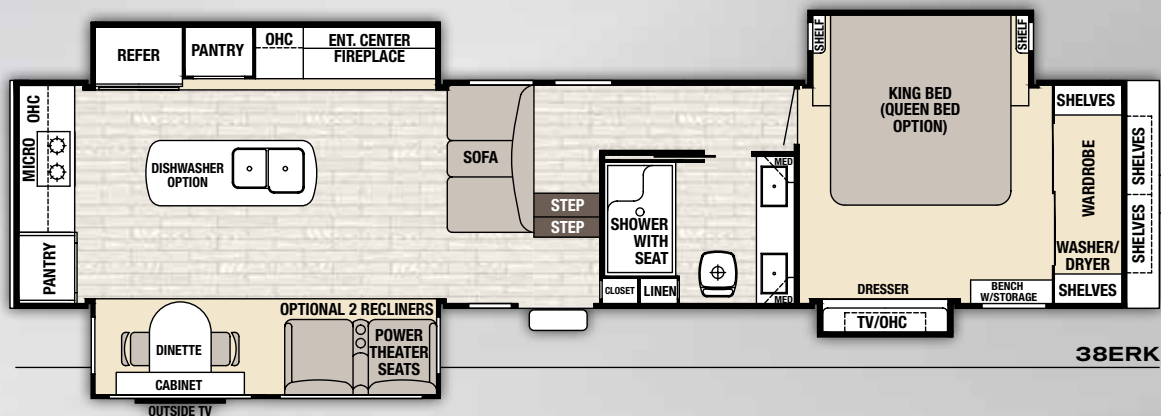




Cette généreuse chambre des maîtres inclut un édredon en peluche et cinq oreillers de chambre, un matelas King Serta Bellagio et une TV DEL 40", pour vous entourer de luxe et de confort dans cette chambre. La commode à neuf tiroirs installée dans la rallonge et le grand placard à deux portes vous procurent des tonnes de rangement et de place pour vos vêtements.



Regardez vos émissions favorites sur cette très grande TV intelligente DEL de 60". Le système stéréo Jensen 12 volts est compatible avec des appareils intelligents comme les iPhone, iPod et iPad de Apple. Transmission audio et vidéo Bluetooth, MP3 et bande météo. Contrôlez votre stéréo et haut-parleur intérieur/extérieur avec votre téléphone, ou avec la télécommande à l'intérieur ou à l'extérieur de l'unité



Téléchargez l'application JControl et ayez le contrôle complet de votre stéréo à partir de vos appareils mobiles, que vous soyez à l'intérieur ou à l'extérieur.

MODÈLE	38ERK
PNBV	18,000 lbs.
Poids au timon	2,435 lbs.
Poids du véhicule non chargé	14,165 lbs.
Capacité de chargement	3,835 lbs.
Longueur extérieure	41' 6"
Hauteur extérieure	13' 5"
Largeur extérieure	96"
Capacité en eau fraîche avec système d'eau chaude sur demande	57 gal.
Capacité en eaux grises	80 gal.
Capacité en eaux noires	40 gal.



KRISTAL

MIDNIGHT MIST

CLASSIC

CEDAR CREEK CHAMPAGNE PEINTURE COMPLÈTE

La peinture complète parée avec les graphiques de Cedar Creek Champagne fera tourner les têtes peu importe où vous voyagez. Ces audacieuses options extérieures sont offertes conjointement avec nos graphiques de série.

ASSISTANCE ROUTIÈRE D'URGENCE 24/7

Pour une expérience de VR sans souci, Forest River vous offre un an d'assistance routière

Coach-Net®

Assistance routière et technique pour VR et technique Coach-Net avec chaque achat de VR. Que vous soyez un nouvel adepte du monde du VR ou un enthousiaste expérimenté, les propriétaires d'unité Forest River ont un accès 24/7 à la couverture d'assistance technique, opérationnelle et routière d'urgence partout aux États-Unis et au Canada. Un appel téléphonique et vous avez accès au service rapide et fiable de Coach-Net.

Tous les poids indiqués ci-dessus sont des poids de base. Capacités de poids + / - 5%. REMARQUE: Toutes les longueurs des caravanes à sellette incluent la boîte d'attelage étirée et le pare-chocs de 4". Le numéro de modèle d'une unité particulière ne reflète pas nécessairement la longueur totale de l'unité elle-même.

PNBV (poids nominal brut du véhicule) : le poids maximal permis de l'unité à pleine charge. Il inclut tous les poids, plus tous les fluides, cargaisons, équipements et accessoires optionnels. Pour des raisons de sécurité et de performance du produit, ne pas dépasser le PNBV. **PNBE** (poids nominal brut sur l'essieu) : le poids maximum permis, incluant cargo, fluides, équipements et accessoires optionnels qui peuvent être pris en charge en toute sécurité sur tous les essieux. **PVNC** (poids du véhicule non chargé) - le poids de l'appareil tel que fabriqué à l'usine. Il comprend tout le poids de l'unité sur les essieux, le timon ou l'attelage ainsi que le gaz propane. Le PBL ne comprend pas le cargo, l'eau potable, l'équipement optionnel supplémentaire ou les accessoires installés par le concessionnaire.

CC (Capacité de chargement)** - la quantité de poids disponible pour l'eau potable, cargaison, équipements et accessoires optionnels supplémentaires. CC est égal au PNBV moins le PBL. Le poids CC disponible devrait accueillir l'eau potable (8,3 livres par gallon). Avant de remplir le réservoir d'eau douce, vider les réservoirs noirs et gris afin d'augmenter la capacité de chargement.

* Estimation moyenne basée sur la construction de base des équipements optionnels. ** Estimation moyenne basée sur la construction de base des équipements optionnels.

Chaque VR de Forest River est pesé à l'usine avant l'expédition. Une étiquette d'identification du poids réel du véhicule sans charge ainsi que la capacité de charge est appliquée sur chaque VR de Forest River avant de quitter nos installations. La capacité de charge de votre unité est désignée par le poids, et non en volume, de sorte que vous ne pouvez pas nécessairement utiliser tout l'espace disponible lors du chargement de votre unité.

SATISFACTION DES CLIENTS



www.ForestRiverBuyLocal.com

Prendre note que ces brochures ont été traduites en français. Toujours se reporter à la brochure en anglais du manufacturier. Toutes les informations contenues dans cette brochure sont considérées comme exactes au moment de la publication. Cependant, durant l'année, il peut être nécessaire d'apporter des révisions et Forest River se réserve le droit de faire des changements sans préavis incluant aux prix, couleurs, matériaux, équipements et spécifications ainsi que l'ajout de nouveaux modèles ou la cessation des modèles présentés dans cette brochure. Par conséquent, s'il-vous-plait consulter votre concessionnaire Forest River Inc., afin de confirmer l'existence de tout matériel, de la conception ou des spécifications qui sont matière à votre décision d'achat. ©2016 Cedar Creek Une division de Forest River, Inc une compagnie de Berkshire Hathaway Tous droits réservés. 2/17 Traduit par Claude M Dechêne claudemil@wideotron.ca



CENTRE DE VÉRIFICATION AVANT LIVRAISON

Voici 20,000 pieds carrés qui vous offrent une assurance de qualité. La base essentielle d'un produit de haute qualité. Cette installation de pointe fait ses commentaires de façon quotidienne et immédiate à la production afin de s'assurer de la qualité de construction de chaque unité.



EN SAVOIR PLUS
Balayez ce code à barres avec un Lecteur "QR" sur votre téléphone intelligent pour en savoir plus à propos de Forest River.



Une compagnie de Berkshire Hathaway

ADHÉSION GRATUITE
au groupe de propriétaires Forest River

www.forestriverfrog.com



Cedar Creek

CHAMPAGNE

Le Choix Sensé Du Campeur Expérimenté
FOREST RIVER INC. / CEDAR CREEK DIVISION
501 Hawpatch Road / Topeka, IN 46571
Phone: 260-593-2404 / Fax: 260-593-2447
Pièces & Service / Ph: 260-593-3017 / Fax: 260-593-2645
SUR LE WEB À : www.forestriverinc.com/cedarcreek

VOTRE CONCESSIONNAIRE CEDAR CREEK