

# FR3

PAR FOREST RIVER



*Extérieur Blanc Perle Diamant*

*Plans de plancher de Classe C, avec un style Classe A*





# 5 PLANS DE PLANCHER

**FR3**  
PAR FOREST RIVER

## Motorisé Multisegment

*Plans de plancher Classe C*

*Caractéristiques Classe C*

*Niveau de prix du Classe C*

*Style Classe A*

Incluant en exclusivité le nouveau pare-brise avec  
logo illuminé FR3 et bande de lumière DEL

*30 DS avec extérieur Blanc Perle Diamant*

# Spécifications

	25DS	28DS	29DS	30DS	32DS
Châssis	Ford	Ford	Ford	Ford	Ford
Moteur	V-10	V-10	V-10	V-10	V-10
Puissance	320 HP	320 HP	320 HP	320 HP	320 HP
Couple	460 ft-lbs	460 ft-lbs	460 ft-lbs	460 ft-lbs	460 ft-lbs
Empattement	158"	190"	190"	190"	228"
Réservoir Essence	80 gal	80 gal	80 gal	80 gal	80 gal
PNBV	16,000 lbs	18,000 lbs	18,000 lbs	18,000 lbs	20,500 lbs
PNBC	23,000 lbs	23,000 lbs	23,000 lbs	23,000 lbs	26,000 lbs
PNBE Avant	6,500 lbs	7,000 lbs	7,000 lbs	7,000 lbs	7,500 lbs
PNBE Arrière	11,000 lbs	12,000 lbs	12,000 lbs	12,000 lbs	13,500 lbs
Rangement Extérieur	75 cu ft	82 cu ft	115 cu ft	112 cu ft	118 cu ft
Ceintures de Sécurité	6	6	6	8	8
Réservoir Propane	24.5 gal	24.5 gal	24.5 gal	24.5 gal	24.5 gal
Eau Fraîche	57 gal	57 gal	57 gal	57 gal	57 gal
Eaux Grises	42 gal	42 gal	42 gal	42 gal	42 gal
Eaux Noires	42 gal	42 gal	42 gal	42 gal	42 gal
Longueur	26' 7"	29' 8"	30' 9"	31' 8"	33' 11"
Largeur Extérieure	99.5"	99.5"	99.5"	99.5"	99.5"
Hauteur Extérieure	12' 2"	12' 2"	12' 2"	12' 2"	12' 2"
Largeur Intérieure	95.5"	95.5"	95.5"	95.5"	95.5"
Hauteur Intérieure	82"	82"	82"	82"	82"
Longueur de L'auvent	12'	16'	19'	16'	12'

## 30 DS



**PNBV (poids nominal brut du véhicule):** le poids maximal permis de l'unité, incluant le poids sans charge (PSC), plus tous les fluides, occupants, cargo, équipements et accessoires optionnels. Pour des raisons de sécurité et de performance du produit, ne pas dépasser le PNBV.

**PNBC (poids nominal brut combiné):** le poids total maximal de l'unité chargée, plus le véhicule remorqueur. Ceci inclut le poids de l'unité et du véhicule remorqueur et l'essence de chacun, tous les autres fluides, cargo, occupants et accessoires et équipements optionnels.

**PNBE (poids nominal brut sur l'essieu):** le poids maximum permis, incluant cargo, fluides, équipements et accessoires optionnels qui peuvent être pris en charge en toute sécurité sur chaque essieu.

**PBL (poids de base à la livraison)\*** le poids de l'appareil tel que fabriqué à l'usine. Il comprend tout le poids de l'unité sur les essieux, incluant réservoir de gaz plein, tous les liquides et gaz propane.. Le PBL ne comprend pas le cargo, l'eau potable, l'équipement optionnel supplémentaire ou les accessoires installés par le concessionnaire.

\* Estimation de la moyenne est basée sur la construction normale des équipements en options.

**CC (Capacité de chargement)\*\*** la quantité de poids disponible pour l'eau potable, cargaison, passagers, équipements et accessoires optionnels supplémentaires. CC est égal au PNBV moins le PBL. Le poids CC disponible devrait accueillir l'eau potable (8,3 livres par gallon). Avant de remplir le réservoir d'eau douce, vider les réservoirs noirs et gris afin d'augmenter la capacité de chargement.

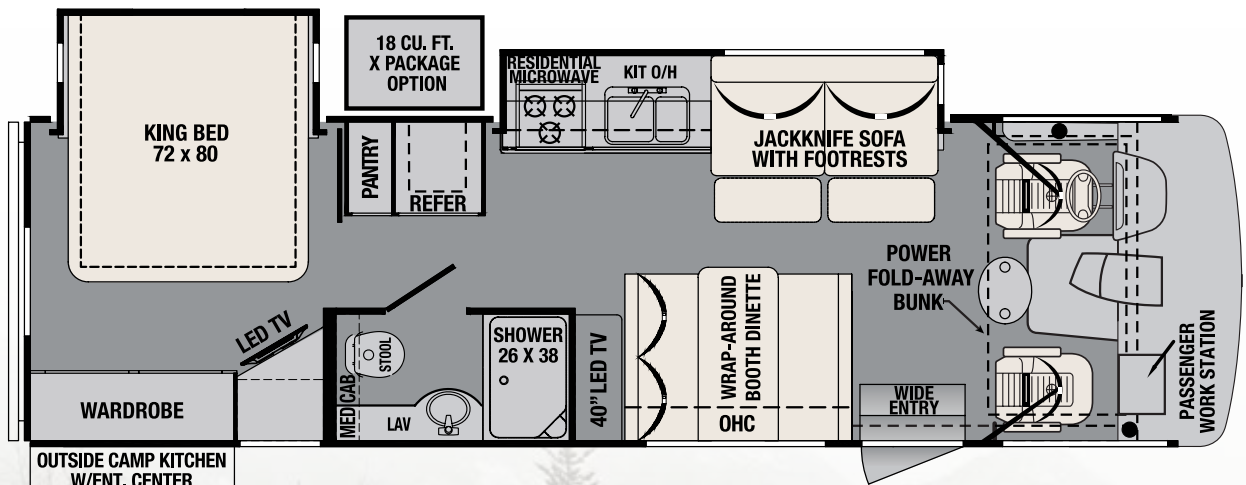
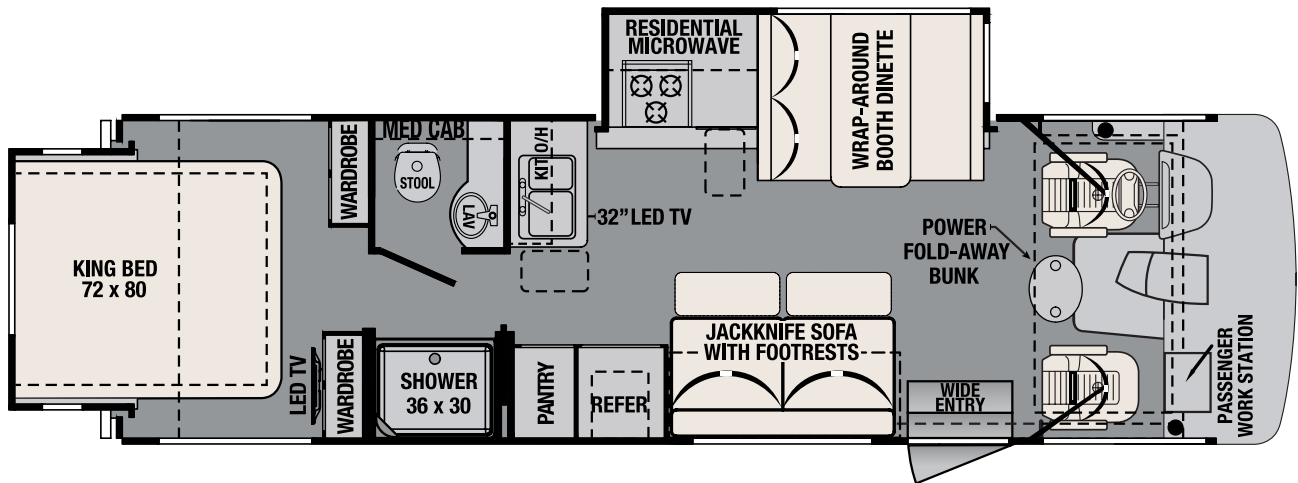
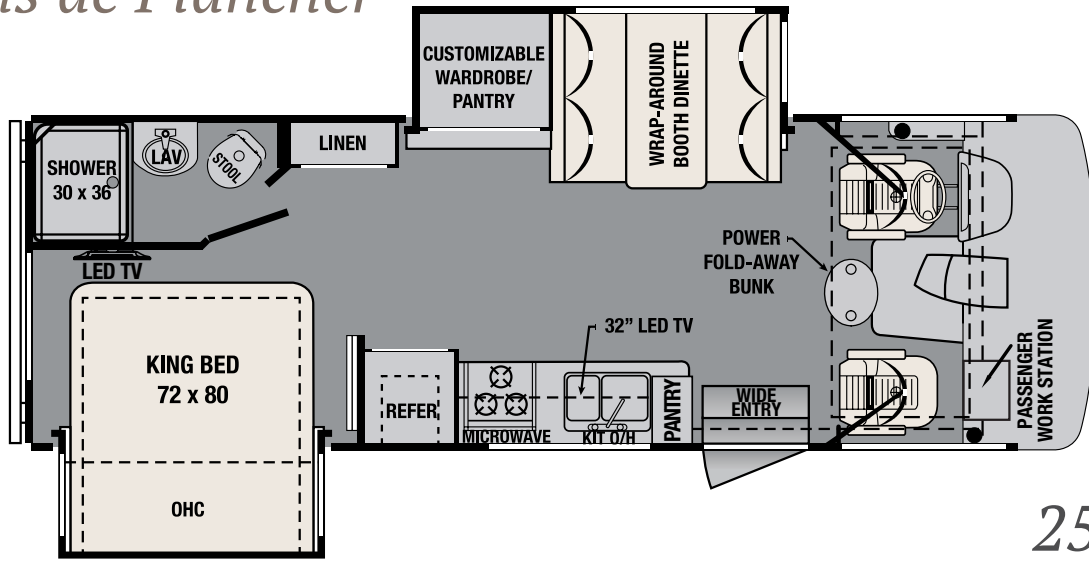
\*\* Estimation de la moyenne est basée sur la construction normale des équipements en options.

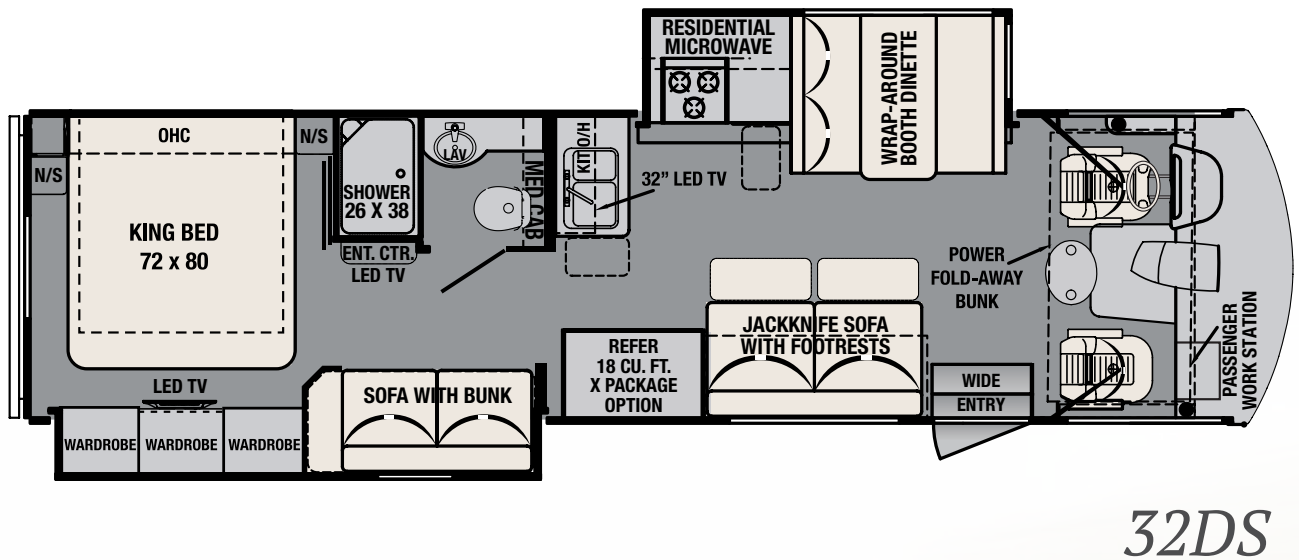
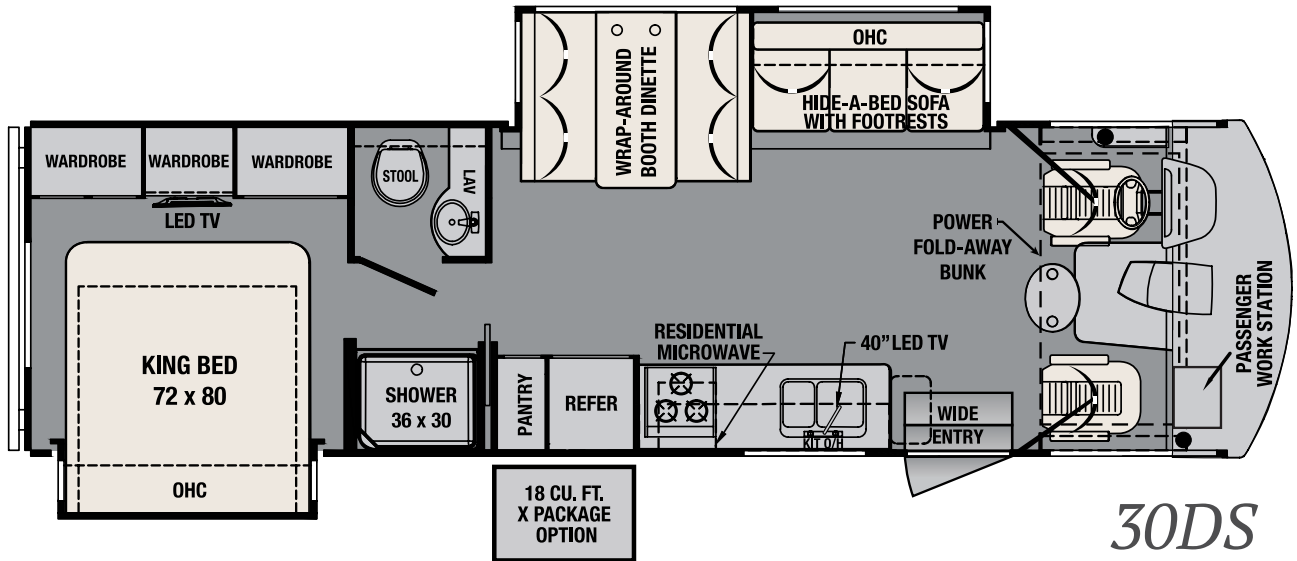
Chaque VR de Forest River est pesé à l'usine avant l'expédition. Une étiquette d'identification du poids réel du véhicule sans charge ainsi que la capacité de charge est inscrite sur chaque VR de Forest River avant de quitter nos installations.

La capacité de charge de votre unité est désignée par le poids, et non en volume, de sorte que vous ne pouvez pas nécessairement utiliser tout l'espace disponible lors du chargement de votre unité.

La capacité de remorquage réelle dépend de votre chargement et des circonstances particulières de remorquage, qui comprend le PNBV, PNBE et le PNBC ainsi que des freins de remorque adéquats. S'il vous plaît, se référer au manuel d'utilisation de votre véhicule pour obtenir de plus amples informations sur le remorquage.

# Plans de Plancher





29 DS *montré avec intérieur Carmel*



30 DS *montré avec intérieur Mocha*





## Des Caractéristiques de Style

Le style multisegment du FR3 offre une abondance de places pour coucher vos invités en offrant de profondes rallonges, une dinette avec banquette (se convertit en un spacieux salon) et un divan équipé avec repose-pied intégré [A1, A2]. Un lit avant électrique est caché au plafond en haut du siège du conducteur/passager, avec une simple pression d'un bouton, vous pouvez convertir votre motorisé de classe A pour le style avant d'un motorisé de classe C. [B]

La cabine ergonomique [B] offre un pare-soleil avant électrique et des toiles à réglage manuel pour plus d'intimité et de confort. Le tableau de bord de style automobile possède une caméra de recul et de côté pour plus de sécurité. Un poste pour ordinateur portable avec prise de courant 110 V est disponible au siège passager.

Un "très grand coffre de rangement" extérieur pleine largeur à l'arrière de chaque modèle FR3 vous offre des bacs de rangement moulés pour déposer vos items. [C]

La station de raccordement extérieure est équipée d'une douche, une lumière, une valve de vidange des eaux noires et des raccords d'eau fermés. L'ensemble Arctic de Forest River Inc vient de série sur notre FR3 pour le camping par temps froids. [D]



30 DS montré avec intérieur Mocha

# Caractéristiques : de série & options

## Construction & Extérieur

- Murs latéraux de couleur extérieure Blanc Perle Diamant avec graphiques
- Toit extérieur arqué en fibre de verre
- Cap avant en fibre de verre d'une pièce
- Phares avant Bi haut/bas
- Clignotants DEL
- Grille avant avec ouverture latérale et mailles de protection contre les insectes
- Phares antibrouillard avec accents DEL
- Caméra de recul et de côté en couleurs
- Très grand compartiment de rangement arrière 'Super Storage'
- Boîtes de rangement roto-moulées avec drains
- Échelle arrière
- Auvent électrique avec rangée de lumières DEL
- Auvent de protection sur rallonge
- Marches en caoutchouc à l'entrée
- Douche extérieure
- Marchepied électrique
- Poignée d'assistance d'entrée en caoutchouc
- Construction collée sous vide
- Cage avant en acier
- 4 stabilisateurs hydrauliques
- Cuisine campeur avec TV 32", barre audio, glacière HD et un BBQ (29DS)
- Centre de divertissement extérieur avec TV et haut-parleurs de grade marine
- Connexion rapide au propane extérieur

## Automobile & Cabine

- Tableau de bord en ABS moulé avec console pour ordinateur portable et prise électrique de 110 volts
- Pare-soleil avant électrique (pare-brise)
- Sièges conducteurs/passagers en cuir Ultra à double couture
- Couvert du moteur en vinyle à profil bas
- Tableau de bord Pioneer avec centre de divertissement avec AM/FM/CD/DVD/Bluetooth/ avec écran couleur de recul/USB et sélecteur de son (Aussi disponible un système de navigation Mirror Link compatible avec la plupart des téléphones intelligents)
- Attache de 5000 livres avec prise à 7 voies
- Pare-brise de style automobile d'une seule pièce avec logo Backlit
- Miroirs extérieurs électriques et chauffants
- Pneus de VR Goodyear 245/70R19.5 G670 avec valves à extension
- Lumières pour lire les cartes routières
- Tapis du chauffeur avec plaque de protection

## Intérieur

- Poignée d'assistance d'entrée pour en faciliter l'entrée
- Lit avant électrique et rétractable avec échelle
- TV 40" DEL (29DS, 30DS)
- TV 32" DEL (25DS, 28DS, 32DS)
- Antenne TV numérique King Jack™ avec signal numérique monté et intégré
- Plafond intérieur arqué
- Plancher de linoléum résidentiel d'imitation de larges lattes de bois
- Armoires sur mesure FR3 en bois cerisier
- Quincaillerie & accessoires de plomberie en nickel brossé
- Divan-lit en cuir Ultra avec deux repose-pieds (30DS seulement)

- Divan portefeuille en cuir Ultra se transformant en lit pliant avec deux repose-pieds (28DS, 29DS, 32DS)
- Banquette de dinette en cuir Ultra avec coussins confortables
- Quincaillerie et guides de tiroirs pleines extension robuste partout
- Stores de nuit
- Éclairage DEL partout

## Cuisine

- Réfrigérateur Dometic gaz/électrique DE 6 PI. CU. à double porte
- Surface de cuisson à 3 brûleurs avec four et couvert
- Extension de comptoir rétractable (28DS, 30DS, 32DS)
- Four à micro-ondes de style résidentiel (28DS, 29DS, 30DS, 32DS)
- Gand évier double avec accessoires en acier inoxydable
- Comptoirs de cuisine fais sur mesure
- Tiroirs de cuisine avec guides pleine extension
- Rangement pour la poubelle en bas du lavabo
- Station de recharge de 12 volts (20 ampères)

## Chambre & Salle de Bain

- Lit king 72" x 80" avec tête de lit
- Matelas supérieur à mémoire de forme avec charnière (25DS, 28DS, 29DS)
- Garde-robe dans la chambre
- Toilette à chasse au pied
- Lavabo et accessoires en acier inoxydable
- Châssis de porte de douche en nickel brossé

## Sécurité & Commodité

- Porte d'entrée plus large avec pêne dormant
- Centre de commande Forest River
- Détecteurs de fumée, propane, monoxyde de carbone
- Extincteur

## Électricité & Plomberie

- Génératrice à essence Onan 4.0 KW (n/d 32DS)
- A/C de toit canalisé "Quiet Air Command" avec construction Chill et thermopompe
- 2 batteries d'unité à décharge poussée
- Disjoncteur de batterie
- Interrupteur de démarrage d'urgence
- Cordon d'alimentation avec compartiment de rangement
- Chauffe-eau gaz/électrique de 6 gallons
- Système 'Arctic Pack' (réservoirs chauffants)
- Système de rinçage pour les eaux noires
- Fournaise de 35 000 BTU

## Décor

- Mocha
- Carmel

## Armoires

- Panneaux d'armoires surélevées FR3 sur mesure en bois cerisier

## Options

- **Ensemble X** (obligatoire sur 32DS) (n/d 25DS, 28DS)  
Alimentation 50 ampères  
Génératrice à essence Onan 5.5 KW  
2 e A/C  
Réfrigérateur 18 pieds cubes gaz/électrique

Le motorisé multisegment FR3 combine les meilleures caractéristiques d'habitabilité pour les familles et la facilité de conduite d'un motorisé de classe C, avec l'espace et le style d'un motorisé de classe A.

Le motorisé multisegment FR3 vous offre une construction de plancher au niveau afin de faciliter la transition entre la cabine et l'espace habitable. Les sièges conducteurs et passagers ont la possibilité de faire partie de l'espace de divertissement en pivotant facilement. La surface sans tapis procure un bon environnement pour les animaux. Des plafonds arqués tout au long de l'unité augmentent le dégagement pour un espace de vie plus ouvert et relaxant. Le mobilier contemporain et les profondes rallonges améliorent cet appel résidentiel. Un éclairage supérieur à DEL partout augmente substantiellement la durée de vie de votre batterie.

Le système média installé dans le tableau de bord inclut un système AM/FM/CD/DVD/Bluetooth/USB qui contrôle la musique à partir d'un téléphone intelligent ou d'un appareil Bluetooth tant à

l'intérieur qu'à l'extérieur. Vous pouvez également utiliser un téléphone intelligent pour obtenir un système de navigation directement dans votre centre média sur le tableau de bord. La cuisine comprend un grand évier double en acier inoxydable, un four à micro-ondes, une surface de cuisson à 3 brûleurs et un grand four. La dinette surdimensionnée et les fenêtres vous offrent une excellente vue et les fenêtres latérales dans la profonde rallonge permettent la ventilation transversale.

Le motorisé multisegment FR3 dispose d'une chambre bien éclairée avec une grande fenêtre arrière pour une abondance de lumière naturelle et de deux lampes de lecture en haut du lit de grandeur king [lit résidentiel de 72" x 80"]. Une télévision rabattable fournit une place de rangement caché supplémentaire.



REPOSEZ-VOUS COMME DES  
ROIS ET REINES DANS  
*un lit King.*

29 DS





*Laissez les vacances commencer à votre porte d'entrée.*



VOTRE CONCESSIONNAIRE FR3

Forest River, Inc.  
FR3 Division  
902 County Road 1  
Elkhart, IN 46515  
(574) 367.3285  
[www.forestriverinc.com/fr3](http://www.forestriverinc.com/fr3)



**CENTRE DE VÉRIFICATION AVANT LIVRAISON**

Voici 20,000 pieds carrés qui vous offrent une assurance de qualité. La base essentielle d'un produit de haute qualité. Cette installation de pointe fait ses commentaires de façon quotidienne et immédiate à la production afin de s'assurer de la qualité de construction de chaque unité produite.

**CUSTOMER SATISFACTION**



[www.ForestRiverBuyLocal.com](http://www.ForestRiverBuyLocal.com)

**ADHÉSION GRATUITE**  
au groupe de propriétaires Forest River

[www.forestriverfrog.com](http://www.forestriverfrog.com)



**ASSISTANCE ROUTIÈRE D'URGENCE 24/7**

Pour une expérience de VR sans souci, Forest River vous offre un an d'assistance routière et technique

**Coach-Net®**

Assistance routière et technique pour VR

Coach-Net avec chaque achat de VR. Que vous soyez un nouvel adepte du monde du VR ou un enthousiaste expérimenté, les propriétaires d'unité Forest River ont un accès 24/7 à la couverture d'assistance technique, opérationnelle et routière d'urgence partout aux États-Unis et au Canada. Un appel téléphonique et vous avez accès au service rapide et fiable de Coach-Net.



**EN SAVOIR PLUS**

Balayez ce code à barres avec un lecteur "QR" sur votre téléphone intelligent pour en savoir plus à propos de Forest River.



Une compagnie de Berkshire Hathaway.

Prendre note que cette brochure a été traduite de l'anglais au français. Toujours se reporter à la brochure en anglais du manufacturier en cas de litige. Toutes les informations contenues dans cette brochure sont considérées comme exactes au moment de la publication. Cependant, durant l'année, il peut être nécessaire d'apporter des révisions et Forest River se réserve le droit de faire des changements sans préavis incluant aux prix, couleurs, matériaux, équipements et spécifications ainsi que l'ajout de nouveaux modèles ou à la cessation des modèles présentés dans cette brochure. Par conséquent, s'il-vous plaît consulter votre concessionnaire Forest River, Inc., afin de confirmer l'existence de tout matériel, de la conception ou des spécifications qui sont matière à votre décision d'achat. 01/17 1K Traduit par Claude Miville Dechêne [claudemiville@videotron.ca](mailto:claudemiville@videotron.ca)

©2017 FR3

Une division de Forest River Inc. une compagnie de Berkshire Hathaway - Tous droits réservés