

SALEM HEMISPHERE LITE

ROULOTTES DE VOYAGE ET CARAVANES À SELLETTE



UNE VALEUR AU - DESSUS DE LA NORME, SANS COMPROMIS





*" Nous ne réalisons pas que nous étions en train de créer des souvenirs, nous savions seulement que nous avions du plaisir."
Will, 11 ans*



LES VÉHICULES RÉCRÉATIFS HEMISPHERE SONT D'UNE
CONCEPTION INTELLIGENTE, D'UNE QUALITÉ SUPÉRIEURE,
MUNIS DE COMPOSANTES DE QUALITÉ ET D'UNE
FINITION DE STYLE RÉSIDENTIEL.
**PLUS IMPORTANT ENCORE, ILS SONT CONÇUS
POUR LE PLAISIR EN FAMILLE.**





CARAVANES DE VOYAGE HEMISPHERE

272RL



DÉCOR AMARETTO



272RL Cuisine et le centre de divertissement (montré avec un réfrigérateur résidentiel en option)



272RL Chambre (montré avec TV en option)



311QB Cuisine extérieure (optionnelle)

CUISINER EN PLEIN AIR

LA CUISINE EXTÉRIEURE OPTIONNELLE EST DISPONIBLE SUR CERTAINS DE NOS MODÈLES DE CARAVANES DE VOYAGE ET CARAVANES À SELLETTE, ET ELLE INCLUT:

- UN COMPTOIR EN MÉTAL PRESSÉ, AJUSTÉ À LA BONNE HAUTEUR
- DE GRANDES ARMOIRES POUR BEAUCOUP DE RANGEMENT
- UN GRAND MINI-RÉFRIGÉRATEUR
- UNE HAUTE ROBINETTERIE AVEC EAU CHAUDE ET FROIDE
- UN ÉVIER PROFOND AVEC SA PROPRE PLOMBERIE CONNECTÉ À UN RÉSERVOIR DE RÉTENTION FERMÉ ADDITIONNEL D'EAUX GRISSES
- UNE PRATIQUE PRISE DE COURANT 110V
- UN BBQ MONTÉ SUR UN BRAS PIVOTANT INSTALLÉ SUR LE PARECHOCS AVEC CONNEXION AU PROPANE





CARAVANES DE VOYAGE HEMISPHERE

312QBUD



DÉCOR AMARETTO

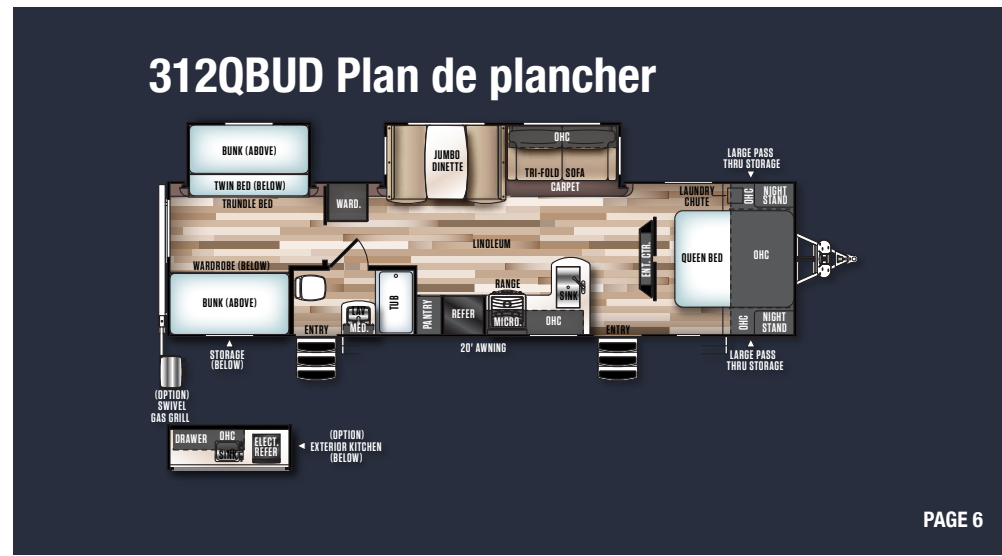
312QBUD Vue arrière vers l'avant (montré avec un réfrigérateur en option)



312QBUD Dinette Jumbo 74"



312QBUD Chambre-dortoir (montré avec TV en option et divan Jiffy)





SÉRIE CARAVANES À SELLETTE HEMISPHERE

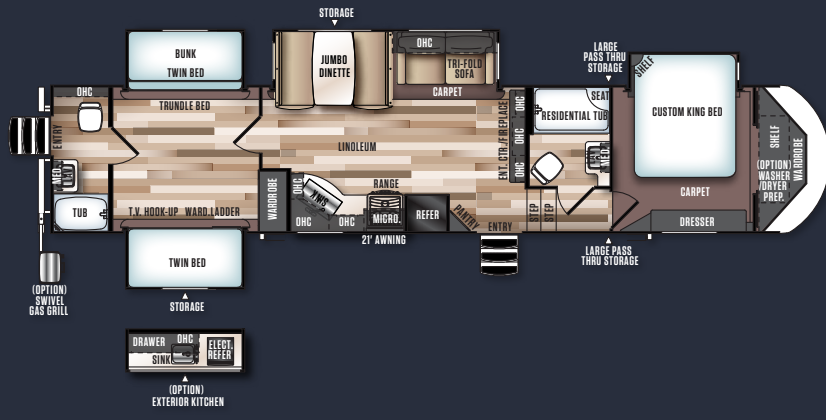
356QB



DÉCOR AMARETTO

356QB Vue avant vers l'arrière

356QB Plan de plancher



356QB Chambre des maîtres (montrée avec TV en option)



356QB Chambre-dortoir (montrée avec TV en option et divan Jiffy)



356QB (montrée avec un réfrigérateur résidentiel en option)





SÉRIE CARAVANES À SELLETTE HEMISPHERE

337BAR



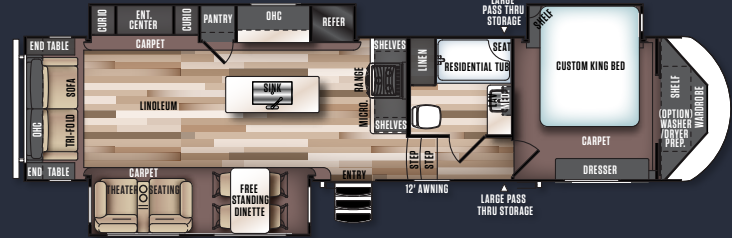
DÉCOR STERLING

337BAR Vue avant vers l'arrière



337BAR Chambre des maîtres (montrée avec TV en option)

337BAR Plan de plancher



337BAR Espace cuisine (montré avec un réfrigérateur en option)



337BAR Salle de bain

15 FORMIDABLES CARACTÉRISTIQUES



Haute robinetterie avec pulvérisateur rétractable



Comptoirs de cuisine LG® avec bordure arrondie et éclairage DEL en dessous du comptoir



Dinette Jumbo avec dessus de comptoir en véritable bois



Très grands tiroirs pour chaudrons et casseroles à la base de la dinette



Pratique chute à linge directement en haut du coffre de rangement pleine largeur



Pôle à rideaux de style résidentiel avec traitement des fenêtres supérieures



Collection de literie de style résidentielle



Divan trois sections E-Z



Devant des roulottes de voyage et caravanes à sellette en fibre de verre glacée peinturée avec des bandes lumineuses. Ne se décolore pas, ne s'atténue pas et ne craque pas



Support pour TV extérieure sur tous les Hemisphere



Suspension large (caravanes de voyage seulement) avec jantes en aluminium



Station de raccordement avec fonctionnalité d'hivernisation rapide (caravanes à sellette seulement)



Haut-parleurs extérieurs de grade marine avec lumière DEL bleue



Avant électrique à un bouton avec "Retour rapide"



Dessous de l'unité entièrement fermé et chauffé



ENSEMBLE ÉDITION LIMITÉE



PRÉPARÉ POUR CAMÉRA DE REcul FURRIION



PRÉPARÉ POUR PANNEAU SOLAIRE FURRIION



LECTEUR FURRIION CD/DVD/FM/USB BLUETOOTH



ÉVIER SIMPLE ENCASTRÉ EN ACIER INOXYDABLE



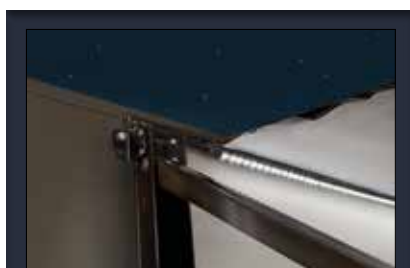
TÉLÉCOMMANDE À BOUTON
FAIS FONCTIONNER: AUVENT, RALLONGES, LUMIÈRES DEL SUR L'AUVENT, STABILISATEURS ÉLECTRIQUES



STABILISATEURS ÉLECTRIQUES



FOUR ENCASTRÉ AVEC COUVERT EN VERRE



AUVENT AVEC LUMIÈRE DEL



LUMIÈRE DEL À L'INTÉRIEUR



TIMON ÉLECTRIQUE
TIMON ÉLECTRIQUE PAS COMPRIS SUR CARAVANES À SELLETTE



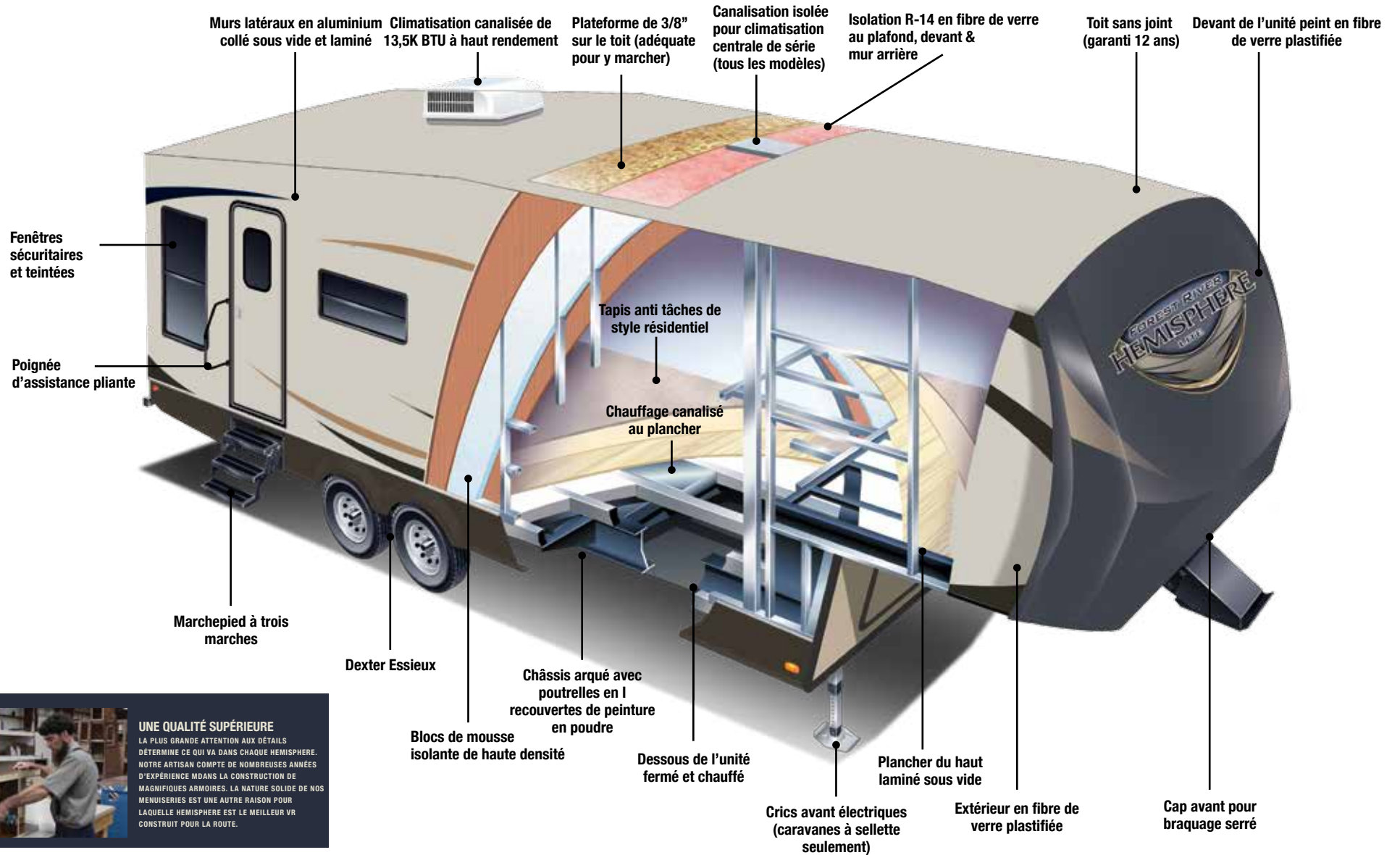
LUMIÈRE DEL SOUS LE COMPTOIR



La Salem Hemisphere a une superstructure en aluminium soudé qui est considérée comme la meilleure de l'industrie.



CONSTRUCTION HYPER-LYTE



UNE QUALITÉ SUPÉRIEURE
 LA PLUS GRANDE ATTENTION AUX DÉTAILS DÉTERMINE CE QUI VA DANS CHAQUE HEMISPHERE. NOTRE ARTISAN COMPTE DE NOMBREUSES ANNÉES D'EXPÉRIENCE MDANS LA CONSTRUCTION DE MAGNIFIQUES ARMOIRES. LA NATURE SOLIDE DE NOS MENUISERIES EST UNE AUTRE RAISON POUR LAQUELLE HEMISPHERE EST LE MEILLEUR VR CONSTRUIT POUR LA ROUTE.

DE SÉRIE, OPTIONS SÉRIE HEMISPHERE

CARACTÉRISTIQUES EXTÉRIEURES/ CONSTRUCTION HEMISPHERE

- Essieux Dexter (garantie 5 ans) avec pneus radiaux de 15" (16" sur certains modèles) & roues en aluminium
- Devant en fibre de verre peinte
- Devant des caravanes de voyage et caravanes à sellettes aérodynamiques avec bande(s) de lumières DEL
- Large suspension (caravanes de voyage)
- Construction sur 3 côtés en aluminium collés sous vide
- Extérieur en fibre de verre gélifiée
- Murs latéraux laminés
- Plancher laminé avec chauffage au plancher
- Hauteur de 6' 5" dans les rallonges de caravanes à sellettes (N/D rallonge avec lit)
- Étages du haut des caravanes à sellette à un niveau pleine hauteur
- Porte d'entrée principale arrondie de 30" en fibre de verre (26" portes secondaires)
- Poignée d'assistance pliante
- Coffre de rangement sur la largeur complète de l'unité (selon le plan de plancher)
- Auvent électrique à un bouton avec bras ajustables (garanti un an)
- Haut-parleurs extérieurs de grade marine avec lumière DEL bleue !3
- Support de TV extérieur avec câble et prise
- Doubles d'ailerons en ABS supérieur
- Poignée d'assistance sur l'intérieur des marches des caravanes à sellette
- Barre d'assistance sur le bord de la porte
- Cadre de poutrelles en I recouvertes de peinture en poudre
- Châssis arqué
- Tuyaux de contournement sur chauffe-eau
- Station de raccord sur caravane à sellette
- Systèmes de rallonges électriques au même niveau que le plancher
- Chauffe-eau DSI G/E de 16 gallons recouvrables/h (garanti 2 ans)
- Stabilisateurs électriques
- Support pour échelle arrière
- Toit sans joint (garanti 12 ans)
- Toit adéquat pour y marcher
- Crics avant électriques (caravanes à sellette seulement)
- Fenêtres de sécurité teintées
- Système de rinçage le réservoir des eaux noires

CUISINE

- Comptoir de cuisine avec surface solide LG®
- Réfrigérateur Dometic® en inox à double porte (garanti 2 ans)
- Évier résidentiel encastré
- Dosseret de cuisine en tuile d'ardoise
- Four à micro-ondes à plateau tournant (garanti 1 an)
- Haute robinetterie avec pulvérisateur rétractable
- Hotte de poêle en inox avec lumière
- Linoléum Beauflor® imitation de planches
- Tiroirs à devants en bois franc et glissières pleines extension à rouleaux à billes

- Portes d'armoires avec panneau surélevé en bois franc
- Très grandes armoires de cuisine du haut
- Panneau moniteur mural pour les systèmes
- Quincaillerie en nickel satiné
- Grand garde-manger (certains modèles)

SALON

- Climatiseur de toit canalisé à refroidissement rapide de 13 500 BTU (garanti 2 ans)
- Tapis de style résidentiel résistant aux tâches
- Chaises pivotantes (selon le plan de plancher)
- Fauteuils cinéma inclinables (selon le plan de plancher)
- Dînette surdimensionnée avec grands tiroirs pour chaudrons et casseroles (selon le plan de plancher)
- Dessus de table à dîner en bois de luxe
- Devants de tiroirs en bois franc
- Dînette Jumbo de 74" (selon le plan de plancher)
- Grande fenêtre panoramique à la dînette
- Antenne de TV numérique Winegard
- Connexion pour câble et satellite
- Très grandes armoires du haut avec insertions de verre
- Lumière décorative au mur
- Fournaise DSI de 30K ou 35K BTU Suburban à air forcé avec thermostat numérique (garantie de 2 ans)
- Chauffage canalisé au plancher !4
- Stores de nuit
- Divan-lit E-Z avec tiroir de rangement et très grands coussins
- Chute à linge (la plupart des caravanes de voyage)
- TV HD 32" avec CD/DVD/AM/FM avec connexion MP3 et cinéma maison
- Foyer électrique (la plupart des plans de plancher)

CHAMBRE À COUCHER

- Lit King dans toutes les chambres avec rallonge dans caravanes de voyage et caravanes à sellette
- Rangement sous le lit accessible par vérins
- Très grand tiroir à rangement sur la base du lit des caravanes de voyage (la plupart des modèles)
- Couchettes surdimensionnées avec matelas Teddy Bear (selon plan de plancher)
- Portes en bois solide dans la chambre à coucher
- Garde-robe avec porte-miroir avec deux tables de nuit et prises (plupart des caravanes de voyage)
- Miroir sur mur pleine longueur (chambre de Caravanes à Sellette)
- Support de TV amovible (chambre de Caravanes à Sellette)
- Grande armoire à 6 tiroirs (plupart des Caravanes à Sellette)

SALLE DE BAIN

- Grande douche de 30" x 50" avec porte en verre coulissante (Caravanes à Sellette)
- Ventilateur d'évacuation au toit 12 volts
- Armoire à pharmacie en bois et avec porte-miroir

- Toilette Dometic® à chasse au pied
- Support à brosses à dents et anneau pour serviette
- Contour de bain en vinyle

SÉCURITÉ

- Détecteur de gaz propane
- Détecteur de fumée
- Détecteur de monoxyde de carbone
- Extincteur
- Lumière DEL au timon
- Chaînes extra résistantes et soudées (caravanes de voyage)
- Freins électriques (sur toutes les roues)
- Prise électrique DFT
- ANSI 119.2
- Respecte toutes les réglementations de la 'National Highway Traffic Safety Administration'

OPTIONS HEMISPHERE

- Dînette autoportante avec 4 chaises
- (2) fauteuils berçants et pivotants
- Ventilateur à pales au salon (caravanes à sellette)
- Réfrigérateur résidentiel Whirlpool® avec onduleur (tous les modèles)
- Échelle de toit
- Climatisation canalisée de 15 000 BTU avec refroidissement rapide
- Douche extérieure (Caravanes de Voyage)
- Alimentation 50 ampères
- Préparé pour recevoir laveuse/sécheuse (caravanes à sellette)

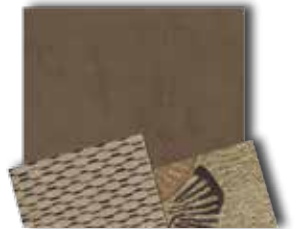
Contactez votre concessionnaire Hemisphere pour la liste complète des options.



OPTIONS DÉCOR



DÉCOR AMARETTO

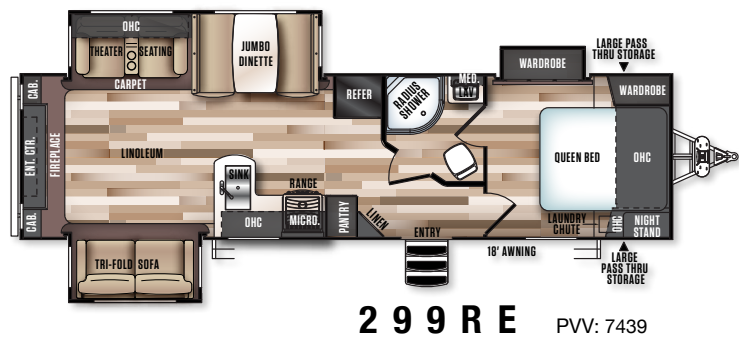
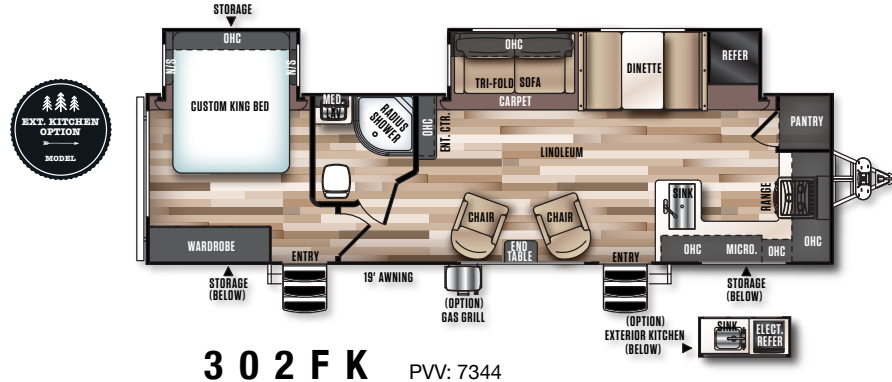
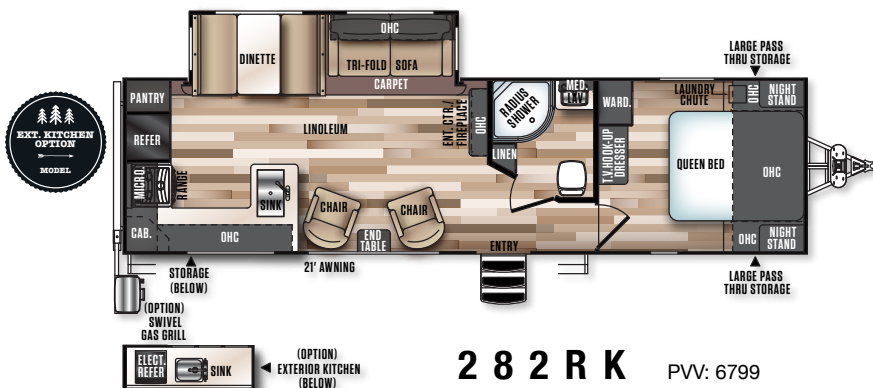
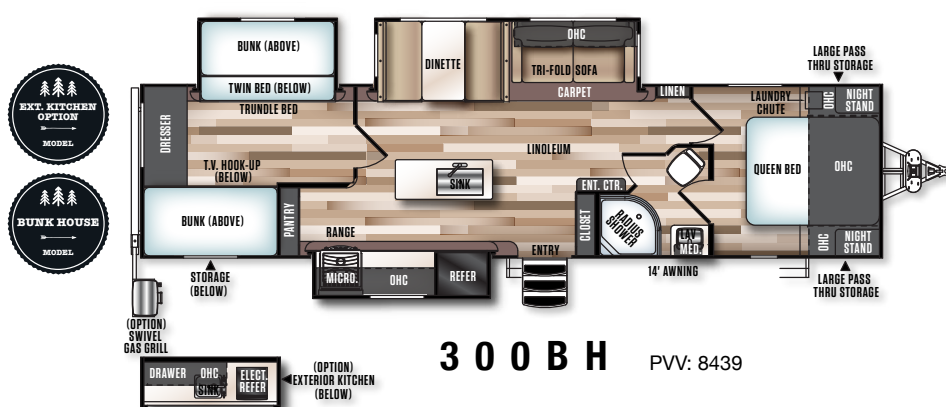
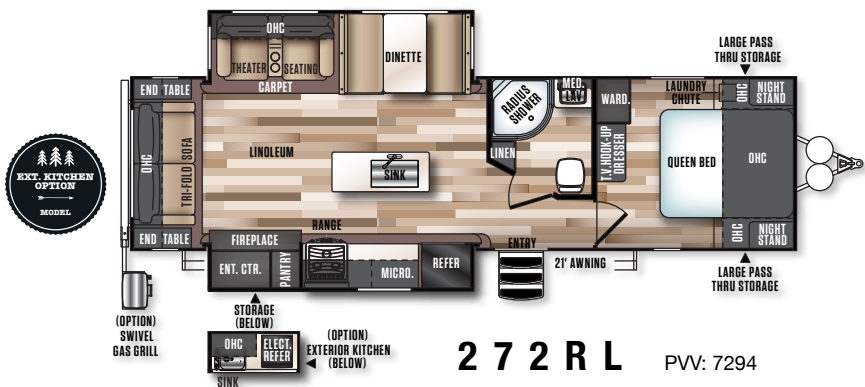


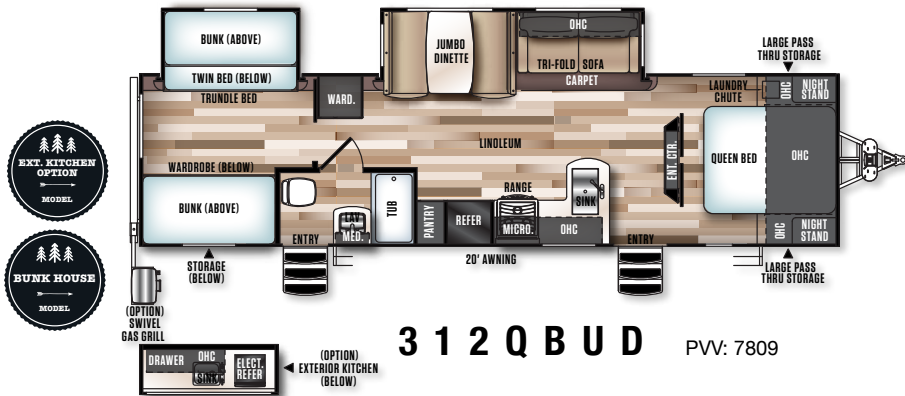
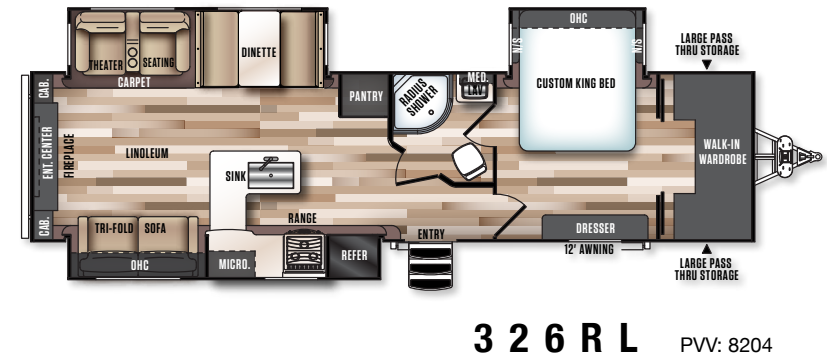
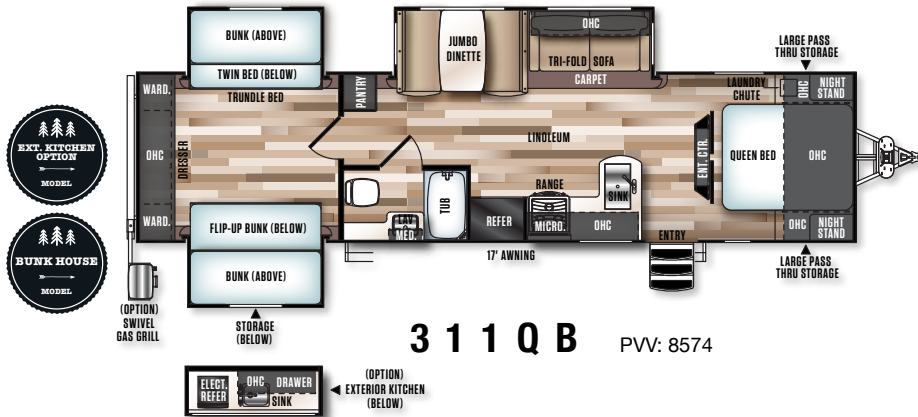
DÉCOR STERLING

PRÉPARÉ POUR LES SAISONS

- DESSOUS DE L'UNITÉ FERMÉ ET CHAUFFÉ AVEC CHAUFFAGE CANALISÉ AU PLANCHER
- BLOCS DE MOUSSE ISOLANTE DE HAUTE DENSITÉ (MURS LATÉRAUX ET PLANCHER)
- DOUBLE ISOLATION EN FIBRE DE VERRE (TOIT, AVANT ET ARRIÈRE DES MURS) SYSTÈME DE CLIMATISATION À HAUTE EFFICACITÉ AVEC CANALISATION ISOLÉE

PLANS DE PLANCHER CARAVANES DE VOYAGE, SÉRIE HEMISPHERE



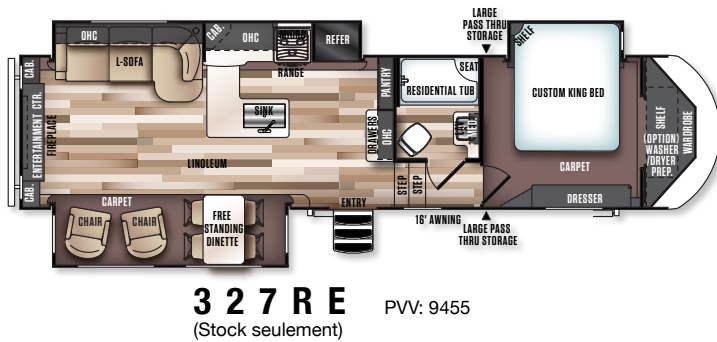
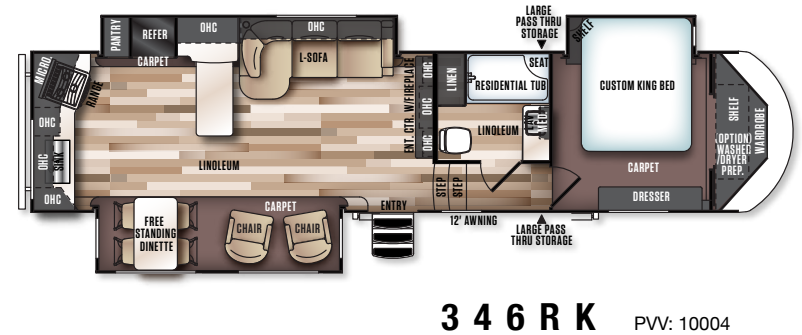
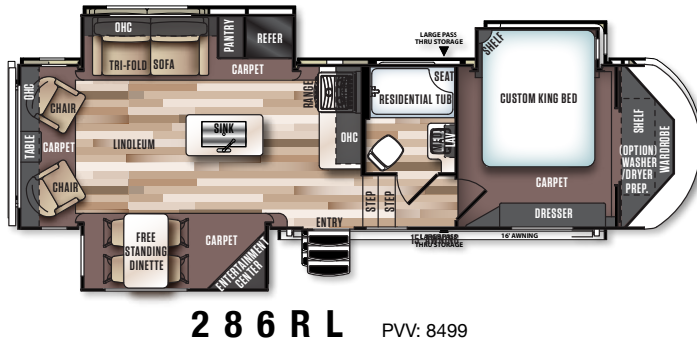
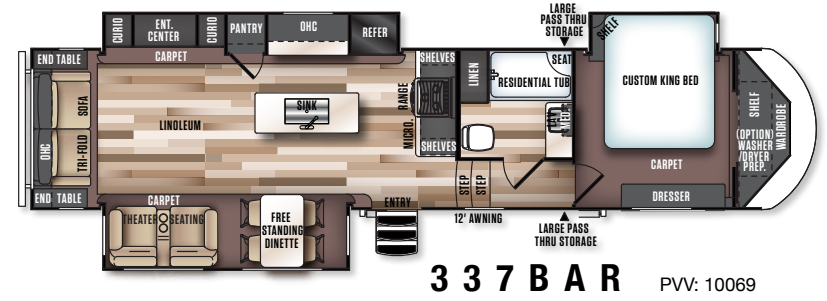
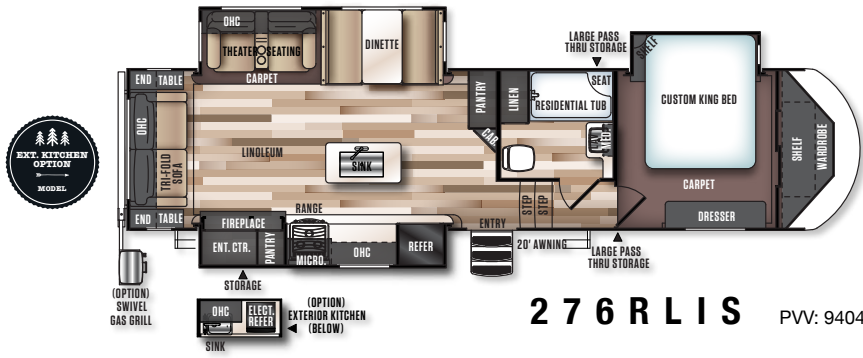


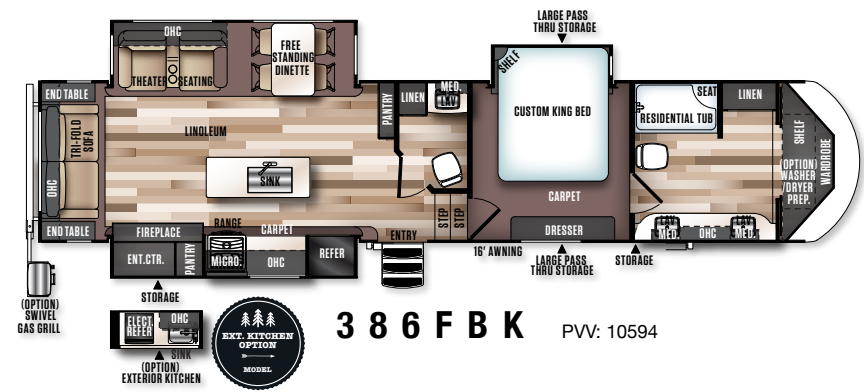
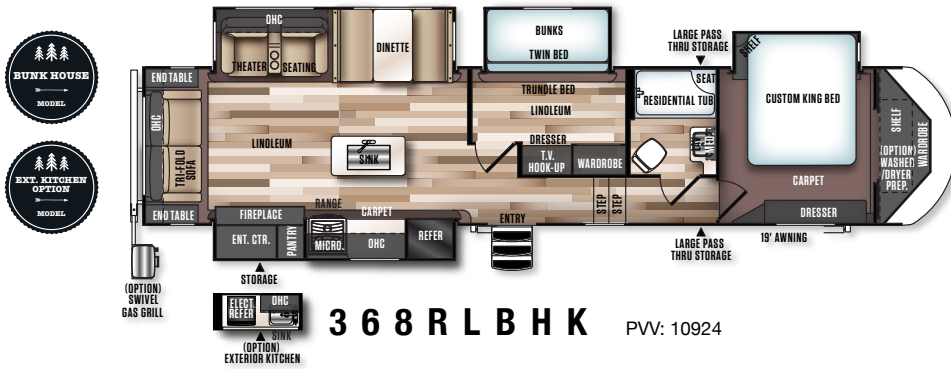
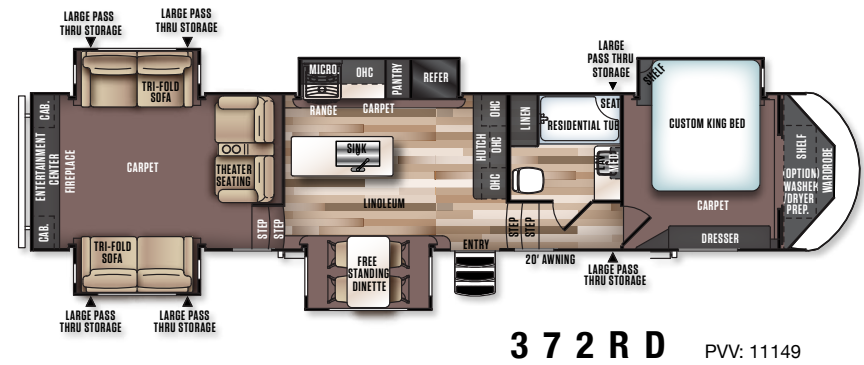
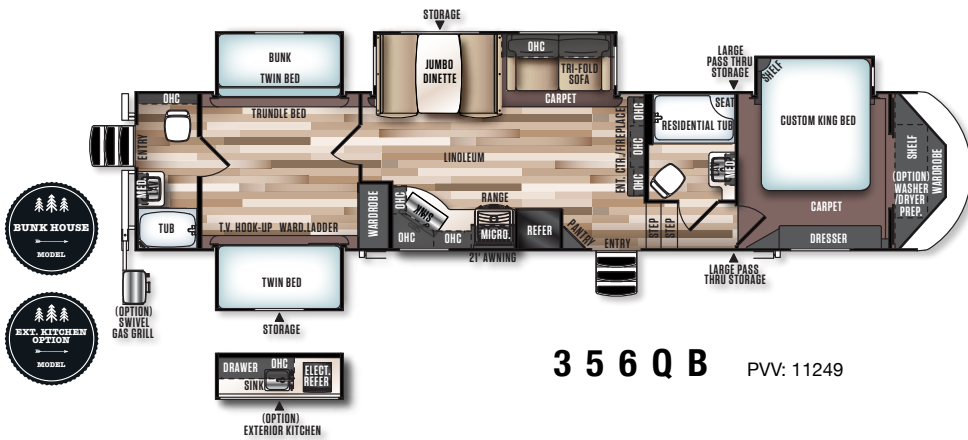
S P É C I F I C A T I O N

MODÈLE	272RL	282RK	299RE	300BH	302FK	311QB	312QBUD	326RL
Poids au timon (lbs)	845	700	730	570	1060	936	870	977
Poids aux essieux	6390	6040	6650	7810	6225	7579	6880	7277
PVV	7294	6799	7439	8439	7344	8574	7809	8204
Capacité de chargement	2351	2701	2091	2291	2516	2522	1861	2933
Longueur extérieure	34'4"	35'	35'1"	37'5"	35'6"	37'6"	35'10"	37'10"
Hauteur extérieure	11'	11'	11'	11'	11'2"	11'	11'	11'
Capacité en eau fraîche (gal.)*	54	54	54	54	54	54	54	54
Capacité en eaux noires (gal.)	30	30	30	30	30	30	31	30
Capacité en eaux grises (gal.)	48	60	30	78	60	48	50	30
Grandeur des pneus (pouces)	15"	15"	15"	15"	15"	15"	15"	15"
Grandeur de l'auvent (pieds)	20'	21'	18'	20'	20'	18'	18'	12'

Voir la couverture arrière pour plus d'informations sur les poids. * Incluant chauffe-eau

PLANS DE PLANCHER CARAVANES À SELLETTE, SÉRIE HEMISPHERE





S P É C I F I C A T I O N

MODÈLE	276RLIS	286RL	327RE	337BAR	346RK	356QB	368RLBHK	372RD	386FBK
Poids au timon (lbs)	1795	1625	1795	1990	1840	1790	2080	2125	2040
Poids aux essieux	7550	6815	7690	8020	8105	9400	8785	8965	8495
PVV	9404	8499	9544	10069	10004	11249	10924	11149	10594
Capacité de chargement	2791	3286	2651	2321	2236	2541	3156	2976	3446
Longueur extérieure	36'3"	34'1"	36'5"	39'7"	38'6"	42'3"	42'	43'0"	40'8"
Hauteur extérieure	12'10"	12'10"	13'	13'2"	13'2"	13'2"	13'2"	13'2"	13'2"
Capacité en eau fraîche (gal.)*	54	54	54	54	54	54	54	54	54
Capacité en eaux noires (gal.)	30	30	30	30	30	60	30	30	60
Capacité en eaux grises (gal.)	62	60	60	60	60	90	60	60	60
Grandeur des pneus (pouces)	16"	15"	16"	16"	16"	16"	16"	16"	16"

Voir la couverture arrière pour plus d'informations sur les poids. * Incluant chauffe-eau



Centre de vérification avant livraison

Voici 20,000 pieds carrés qui vous offrent une assurance de qualité. La base essentielle d'un produit de haute qualité. Cette installation de pointe fait ses commentaires de façon quotidienne et immédiate à la production afin de s'assurer de la qualité de construction de chaque unité.



www.ForestRiverBuyLocal.com

ASSISTANCE ROUTIÈRE D'URGENCE 24/7

Pour une expérience sans souci, Forest River inclut une année d'assistance

Coach-Net®

Assistance routière et technique pour VR routière et technique pour VR avec tout achat de VR. Que vous soyez un nouvel adepte du style de vie en VR ou un enthousiaste aguerri, les propriétaires d'unité Forest River ont un accès 24/7 à une couverture partout aux États-Unis et au Canada au service d'assistance routière d'urgence, technique et opérationnelle. Le service rapide et fiable de Coach-Net est au bout du fil.

ADHÉSION GRATUITE
au groupe de propriétaires Forest River

www.forestriverfrog.com



PNBV (poids nominal brut du véhicule) : le poids maximal permit de l'unité à pleine charge. Il inclut tous les poids, plus tous les fluides, cargaisons, équipements et accessoires optionnels. Pour des raisons de sécurité et de performance du produit, ne pas dépasser le PNBV

PNBE (poids nominal brut sur l'essieu) : le poids maximum permis, incluant cargo, fluides, équipements et accessoires optionnels qui peuvent être pris en charge en toute sécurité sur tous les essieux.

PWV (poids de base à la livraison)* - le poids de l'appareil tel que fabriqué à l'usine. Il comprend tout le poids de l'unité sur les essieux, le timon ou l'attelage ainsi que le gaz propane. Le PBL ne comprend pas le cargo, l'eau potable, l'équipement optionnel supplémentaire ou les accessoires installés par le concessionnaire.

* Estimation moyenne basée sur la construction de base des équipements optionnels.

CC (Capacité de chargement) -** la quantité de poids disponible pour l'eau potable, cargaison, équipements et accessoires optionnels supplémentaires. CC est égal au PNBV moins le PBL. Le poids CC disponible devrait accueillir l'eau potable (8,3 livres par gallon). Avant de remplir le réservoir d'eau douce, vider les réservoirs noirs et gris afin d'augmenter la capacité de chargement.

**Estimation moyenne basée sur la construction de base des équipements optionnels.

Chaque VR de Forest River est pesé à l'usine avant l'expédition. Une étiquette d'identification du poids réel du véhicule sans charge ainsi que la capacité de charge est appliquée sur chaque VR de Forest River avant de quitter nos installations.

La capacité de charge de votre unité est désignée par le poids, et non en volume, de sorte que vous ne pouvez pas nécessairement utiliser tout l'espace disponible lors du chargement de votre unité.

Prendre note que ces brochures ont été traduites en français. Toujours se reporter à la brochure en anglais du manufacturier. L'information contenue dans cette brochure est celle connue au moment de la publication. Toutefois, pendant l'année, il peut être nécessaire de faire des révisions et Forest River se réserve le droit de faire tout changement, sans préavis, aux prix, couleurs, matériaux, équipements et spécifications, ainsi que l'ajout de nouveaux modèles et l'abandon de modèles montrés dans cette brochure. Ainsi, veuillez consulter votre concessionnaire Forest River et confirmez l'existence de tout matériel, design ou spécification importants à votre décision d'achat. Traduit par Claude M Dechene claudemville@videotron.ca



VOTRE CONCESSIONNAIRE LOCAL HEMISPHERE



EN SAVOIR PLUS

Balayez ce code à barres avec un lecteur "QR" sur votre téléphone intelligent pour en savoir plus à propos de Forest River.



Une compagnie de Berkshire Hathaway.

Forest River, Inc.
55470 C.R. 1, Elkhart, IN 46515
(574) 389-4600
www.forestriverinc.com/hemisphere
www.forestriveraccessories.com