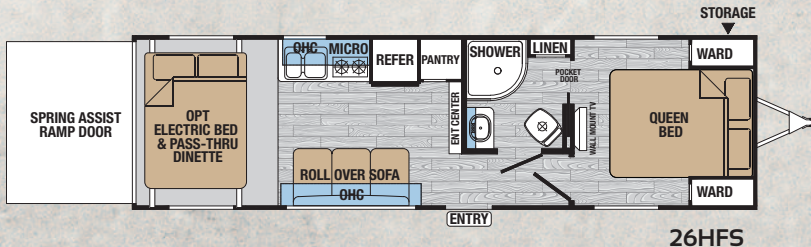
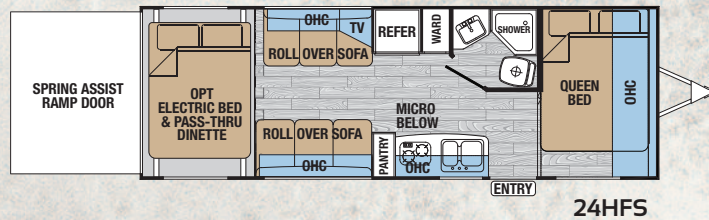
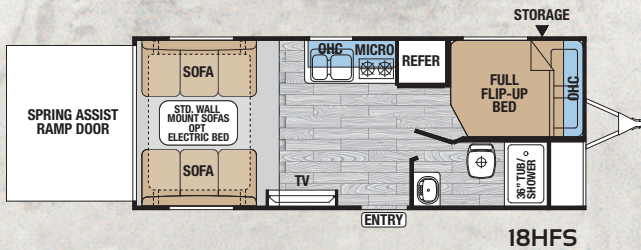
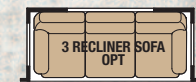
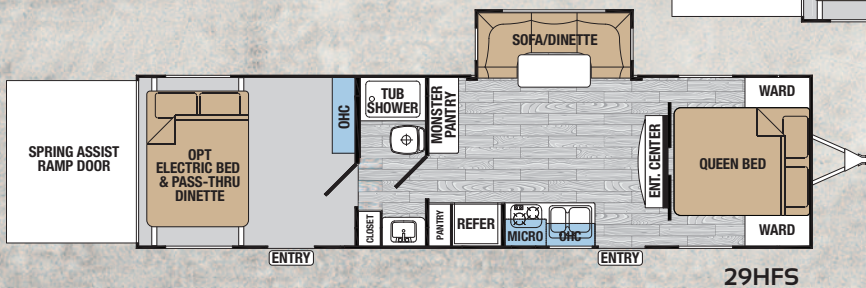
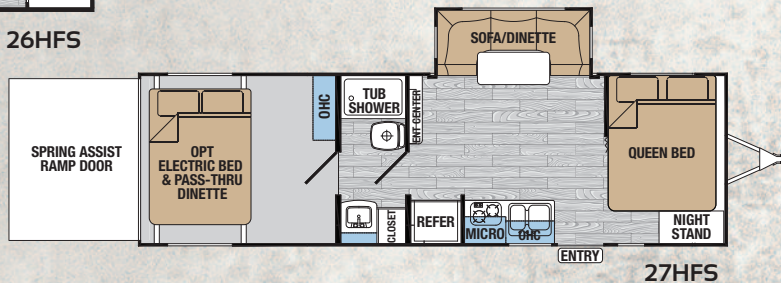


HYPER LITE

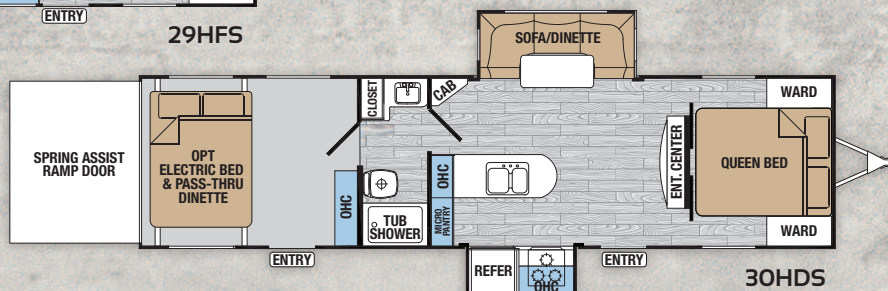
XLR



**TRACTABLE
1/2 TONNE**



Disponible sur 27HFS,
29HFS & 30HDS



HYPER LITE XLR

DE SÉRIES & OPTIONS

ENSEMBLE DE VALEURS EXTÉRIEURES

- Murs latéraux laminés avec châssis en aluminium
- Construction du châssis 96' de large
- Châssis de poutrelles en I recouvert de peinture en poudre
- Dessous fermé
- Toit en caoutchouc sans joint
- Possibilité de marcher sur le toit
- Vidange-pluie
- Éclairage extérieur au DEL
- Pneus radiaux gonflés à l'azote
- Préparé pour satellite
- Lumières à faisceau large DEL activées par la marche arrière
- Rangement du tuyau d'égout sur le châssis
- Robinet pour eau chaude et froide

ENSEMBLE DE VALEURS INTÉRIEURES

- Armoires de style shaker
- Quincaillerie en nickel brossé
- Stores de nuit
- Attache en acier renforcé 5000 livres
- Haute robinetterie sur évier de la cuisine
- Tringle de douche arrondie avec rideau
- Des tissus intérieurs supérieurs
- Chauffage / A/C avec canalisations partout
- Stéréo AM/FM/CD/DVD/USB Bluetooth
- Disjoncteur de batterie de 12V
- Plancher dans la section cargo en caoutchouc

- Station de chargement USB dans la chambre

ENSEMBLE "KICK START" 2017

- A/C 13,5K BTU canalisés
- Pneu de secours
- Plaque Black Diamond
- Fibre de verre gris supérieur Diamond deux tons Blanc, Aztec
- Graphiques supérieurs
- Plancher en vinyle imitation de planche de bouleau
- Rangement pour la génératrice
- Auvent électrique avec éclairage DEL
- Roues en aluminium
- Éclairage intérieur DEL avec accent
- Système de rinçage pour les eaux noires
- Charnière à friction sur les portes
- Entrée de chargement pour panneau solaire
- Support pour TV extérieure
- Moustiquaire caché
- Fournaise 35K BTU (la plupart des modèles)
- Isolation radiante toit/plancher/rallonge/isolation avant (R-38@80°F)
- Porte de couloir de style Shaker

ENSEMBLE ADRENALINE 2017

- Lumière bleue NEO dessous les marches
- Charnière cachée sur les armoires
- Boiseries dans le garage
- Appareils en inox
- Préparé pour caméra de recul

- Système de clé unique Key Alike
- Haut-parleurs extérieurs bleus NEO
- Ventilateur MaxxAir dans la salle de bain
- Suspension supérieure MORryde CRE

ÉQUIPEMENTS OPTIONNELS

- Ensemble Extreme Weather (Fenêtres à vitrage double, Réservoirs de rétentions chauffants 12V)
- Préparation hors réseau (Préfilé pour génératrice, station d'essence)
- Ensemble hors réseau (Génératrice 4.0 Onan, préfilé pour génératrice, station d'essence)
- Cric électrique
- Contrôle anti-louvoiement électrique Tuson
- TV 32" à écran plat
- Four à micro-ondes à convection (n/d 30HDS)
- A/C 15K au lieu de 13,5K
- Ventilateur de plafond MaxxAir électrique au lieu d'un ventilateur 12V
- Fauteuils berçants chauffant avec massage
- Divan inclinable au lieu d'une dinette en U
- Lit électrique simple
- Lit électrique - cours mécanisme
- Dégagement maximum pour entrer à la dinette
- Lit électrique avec dégagement maximum pour entrer à la dinette
- Patio de fête VIP

MODÈLE	18HFS	24HFS	26HFS	27HFS	29HFS	30HDS
Poids au timon	960	644	915	1018	1124	1314
Poids à la livraison	5123	5634	6817	6794	7282	7669
Capacité de chargement	4637	3810	2900	3024	2642	2445
Longueur extérieure	24' 6"	27' 10"	32' 11"	31' 2"	35' 1"	36' 1"
Hauteur extérieure	11' 2"	11' 2"	11' 2"	11' 2"	11' 0"	11' 2"
Largeur extérieure	96"	96"	96"	96"	96"	96"
Eau fraîche	54	54	54	54	54	54
Eaux grises	30	33	60	63	63	33
Eaux noires	30	30	30	32	32	32

PNBV (poids nominal brut du véhicule) : le poids maximal permis de l'unité à pleine charge. Il inclut tous les poids, plus tous les fluides, cargaisons, équipements et accessoires optionnels. Pour des raisons de sécurité et de performance du produit, ne pas dépasser le PNBV.

PNBE (poids nominal brut sur l'essieu) : le poids maximum permis, incluant cargo, fluides, équipements et accessoires optionnels qui peuvent être pris en charge en toute sécurité sur tous les essieux.

PBL (poids de base à la livraison) : le poids de l'appareil tel que fabriqué à l'usine. Il comprend tout le poids de l'unité sur les essieux, le timon ou l'attelage ainsi que le gaz propane. Le PBL ne comprend pas le cargo, l'eau potable, l'équipement optionnel supplémentaire ou les accessoires installés par le concessionnaire.

CC (Capacité de chargement) : la quantité de poids disponible pour l'eau potable, cargaison, équipements et accessoires optionnels supplémentaires. CC est égal au PNBV moins le PBL. Le poids CC disponible devrait accueillir l'eau potable (8.3 livres par gallon). Avant de remplir le réservoir d'eau douce, vider les réservoirs noirs et gris afin d'augmenter la capacité de chargement.

* Estimation moyenne basée sur la construction de base des équipements optionnels.

** Estimation moyenne basée sur la construction de base des équipements optionnels.

O- Chaque VR de Forest River est pesé à l'usine avant l'expédition. Une étiquette d'identification du poids réel du véhicule sans charge ainsi que la capacité de charge est appliquée sur chaque VR de Forest River avant de quitter nos installations. La capacité de charge de votre unité est désignée par le poids, et non en volume, de sorte que vous ne pouvez pas nécessairement utiliser tout l'espace disponible lors du chargement de votre unité.

XLR Hyper Lite par Forest River

2421 Century Drive ■ Goshen, IN 46528 ■ E-mail: XLRinfo@forestriverinc.com
Phone: 574-642-0438 ■ www.forestriverinc.com/XLR
www.forestriveraccessories.com ■ #XLRtohaulers



EN SAVOIR PLUS
Balayez ce code à
barres avec un lecteur
"QR" sur votre
téléphone intelligent
pour en savoir plus à
propos de Forest River.



La capacité réelle de remorquage dépend des circonstances particulières de chargement et de remorquage, ce qui inclut les PNBV, PNBE et PNBC, ainsi que des freins de remorque appropriés. Veuillez vous référer au manuel du propriétaire de votre véhicule pour de plus amples informations. Prendre note que ces brochures ont été traduites en français. Toujours se reporter à la brochure en anglais du fabricant. Toutes les informations contenues dans cette brochure sont considérées comme exactes au moment de la publication. Cependant, durant l'année, il peut être nécessaire d'apporter des révisions et Forest River se réserve le droit de faire des changements sans préavis incluant aux prix, couleurs, matériaux, équipements et spécifications ainsi que l'ajout de nouveaux modèles ou la cessation des modèles présentés dans cette brochure. Par conséquent, s'il-vous plaît consulter votre concessionnaire Forest River Inc., afin de confirmer l'existence de tout matériel, de la conception ou des spécifications qui sont matière à votre décision d'achat.

©2017 XLR Une Division de Forest River Inc, une compagnie de Berkshire Hathaway. Tous droits réservés. 2/17