

# Sandpiper



Retrouvez-nous sur Facebook  
mot-clé "Sandpiper RV's"

SÉRIE ROULOTTES DESTINATION SANDPIPER



1





# 385FKBH

DÉCOR BRANDY



# Sandpiper

## À LA MAISON SUR LA ROUTE.

La 385FKBH est le plan de plancher ultime pour les familles avec enfants qui ne veulent pas abandonner le confort de leur salon.. Équipé avec des sièges cinéma-maison un divan-lit, une TV HD DEL escamotable, une barre audio supérieure et un lecteur DVD de Sony, ce plan de plancher livre le même confort que vous avez à la maison. N'oubliez pas que l'oasis de maman et papa est la chambre principale située à l'autre extrémité de l'unité!

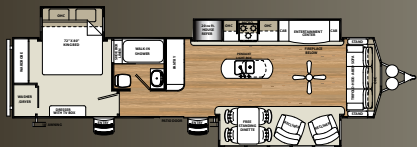






# 401FLX

DÉCOR CHESTNUT



# *Sandpiper*

## UNE CONCEPTION INSPIRÉE.

La 401FLX est le plan de plancher ultime à "aire ouverte". Elle offre des rallonges opposées dans le salon, ce qui crée un très grande espace pour relaxer. Elle offre également beaucoup de rangement dans le garde-manger, est prête pour laveuse/sécheuse et possède un très bel îlot de cuisine. La disposition des fenêtres "verrière" sur le côté de la porte vous offre une vue sur la beauté de la nature.





A



B



C



D



E



F



I



G



H



5

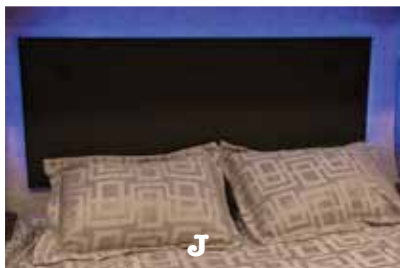
## CARACTÉRISTIQUES EXTÉRIEURES

- A PANNEAU DE CONTRÔLE SANDPIPER VOUS PERMET DE CONTRÔLER VOS RÉSERVOIRS ET AUTRES SYSTÈME RAPIDEMENT ET FACILEMENT.
- B FIBRE DE VERRE PLASTIFIÉE PROTÉGÉE CONTRE LES RAYONS DU SOLEIL ET PRÉVIENT LE JAUNISSEMENT ET LES FISSURES.
- C PORTE-FENÊTRE DE 60" AVEC VERRE TEINTÉ ET STORE VERTICAL
- D PNEUS RADIAUX DE 16" COTÉS E

- E DESSOUS D'UNITÉ FERMÉ ET CHAUFFÉ AFIN DE PROTÉGER L'UNITÉ ET AMÉLIORER LA CIRCULATION D'AIR POUR UNE MEILLEURE CONDUITE
- F GOUTTIÈRES AVEC LONGUES DESCENTES ÉVITE LES TÂCHES NOIRES
- G LE TOIT ARRONDI DE NOTRE SÉRIE SANDPIPER DESTINATION VOUS DONNE UNE HAUTEUR INTÉRIÈRE DE 94"
- H COUVERT DE BOUTEILLES DE PROPANE EN ABS AVEC 2 BOUTEILLES DE 30 LIVRES

- I CUISINE EXTÉRIÈRE EN OPTION SUR LA 402QB AVEC UN ROBINET SIMPLE, UN ÉVIER PROFOND, MINI RÉFRIGÉRATEUR, BEAUCOUP DE RANGEMENT ET UN SUPPORT POUR BBQ MONTÉ SUR LE PARE-CHOCS.

*Sandpiper*



6

## CARACTÉRISTIQUES INTÉRIEURES

- A** DES BORDURES FASCIA FAITES À LA MAIN DONNENT UN ASPECT DISTINGUÉ AUX RALLONGES.
- B** MATELAS AVEC MOUSSE À MÉMOIRE.
- C** TV DEL/HD AVEC BARRE AUDIO SUPÉRIEURE ET LECTEUR DVD SONY.
- D** ÉCLAIRAGE INTÉRIEUR DEL. NOS LUMIÈRES DEL SONT 40% PLUS PERFORMANTES QUE LES LUMIÈRES INCANDESCENTES

- E** VENTILATEUR DE PLAFOND CONTEMPORAIN.
- F** TIROIRS PLEINE EXTENSION AVEC GLISSIÈRES À ROULEMENTS À BILLES ET FERMETURE AUTOMATIQUE.
- G** PROFITEZ DE LA CHALEUR ET DU CONFORT DU FOYER ÉLECTRIQUE.
- H** NOS MOULURES COURONNÉES AVEC ACCENT MOCHA DONNENT À LA CUISINE SANDPIPER UNE FINITION DE STYLE RÉSIDENTIEL.

- I** L'ENSEMBLE SIGNATURE SANDPIPER INCLUT DES APPAREILS EN ACIER INOXYDABLE.
- J** TÊTE DE LIT CONTEMPORAINE DANS LA CHAMBRE PRINCIPALE AVEC LUMIÈRES DEL INTÉGRÉES.
- K** FAUTEUIL CINÉMA-MAISON AVEC REPOSE-PIEDS, CHAUFFANT, ET MASSAGE AVEC RANGEMENT DANS LA CONSOLE (SELON LE PLAN DE PLANCHER).
- L** TOILETTE EN PORCELAÏNE À CHASSE AU PIED, FACILE À UTILISER ET À NETTOYER.

# CARACTÉRISTIQUES DE SÉRIE ET OPTIONNELLES

## CARACTÉRISTIQUES EXTERIEURES

- Extérieur de fibre de verre plastifiée lustré de couleur assortie
- Valves de vidange fermées et chauffées
- Grandes fenêtres teintées, 80/20 de protection UV
- Essieux Dexter avec freins auto-ajustables
- Marchepied à trois marches Hickory Spring™ élevé de 9" (sans danger pour les doigts)
- Auvent électrique Dometic™ "One Touch" avec bras ajustables et bandes lumineuse au DEL
- Pneus radiaux de 16" cotés E
- Doublures d'ailes de style automobile
- Lumière sur attelage
- Lumière d'entrée avec interrupteur intérieur
- Lumière de patio avec interrupteur intérieur
- Réservoir de propane de 30 lbs à transfert automatique
- 2 haut-parleurs extérieurs
- Gouttières avec longues descentes (évite les tâches noires)
- Poignée d'assistance pliable
- Porte-fenêtre de 60"

## CARACTÉRISTIQUES INTERIEURES

- Hauteur intérieure de 94" et 6'4" dans les rallonges
- Plafond arrondi
- Tapis résidentiel résistant aux tâches
- Linoléum rustique Beauflor® en imitation de planches de bois
- Fauteuil sur bille inclinable
- Quatre intérieurs aux couleurs agencées (Chestnut, Cream, Pecan, Brandy)
- Tiroirs avec guides à roulements à billes pleine extension
- Évier de cuisine encastré StoneCast
- Pré-filé pour laveuse/sécheuse (certains plans de plancher)
- Armoires faites à la main, à cadre vissé
- Comptoirs de style résidentiel
- Pré-filé pour A/C deux zones (salon et chambre)
- Lumières DEL encastrées partout
- Contour de douche de couleur avec motifs de tuiles
- Pommeau de douche supérieur et ajustable avec tablette
- Panneaux accent dans les rallonges
- Eclairage accent en haut de la dinette
- Douche (certains modèles)
- Moulures couronnées en haut des armoires de cuisine
- Très grandes fenestrations partout
- Fenêtres de côté ventilées dans les rallonges
- Antenne de TV avec amplificateur
- Devants de tiroirs en bois franc avec côtés en bouleau
- Panneaux de portes d'armoires supérieurs et surélevés avec rails de conception
- Bordure de rallonge fascia dans la chambre

- Matelas Serta® à mousse mémoire
- Réfrigérateur de 20 pi.cu. en acier inoxydable
- Ensemble de cuisine en acier inoxydable
- TV 40" DEL/HD avec barre audio supérieure et lecteur DVD Sony
- Habillages de fenêtres stylisés et agencés au décor
- Ventilateur de plafond
- Divan-lit à trois sections
- Tapis de style résidentiel
- Climatiseur central pour un refroidissement uniforme
- Couvre-lit piqué
- Ensemble de décor m

## APPAREILS/SYSTÈMES

- A/C canalisé Dometic® 15K à refroidissement rapide
- Thermostat deux zones pour A/C dans la chambre et salon
- Fournaise de 35 000 BTU canalisée au plancher
- Cuisinière haute intensité à trois brûleurs avec four de 22"
- Réfrigérateur de 20 pi.cu. en acier inoxydable
- Panneau moniteur intérieur pour les réservoirs de rétention
- Thermostat numérique intérieur pour chauffage et A/C
- Plancher de rallonge à égalité (selon le plan de plancher)
- Connexion pour câble et satellite avec câble RG-6 pour une meilleure qualité d'image
- Toilette en porcelaine à chasse au pied
- Système de filtration d'eau sur l'unité complète
- Chauffe-eau DSI gaz/électrique de 10 gallons
- Convertisseur de 65 ampères
- Système de filtration de l'eau
- Ventilateur Fantastic dans la salle de bain

## CONSTRUCTION

- Superstructure en aluminium, soudée et laminée sous vide
- Solives de plancher de 2" x 3" centrées aux 12"
- Plancher de contreplaqué emboîté de 5/8"
- Plateforme de 3/8" sur le toit (adéquate pour y marcher)
- Châssis cambré recouvert de peinture en poudre résistante à la rouille
- Dessous d'unité fermé et chauffé
- Chevrons de toit de 5"
- Construction des murs latéraux R-10

## POUR VOTRE SÉCURITÉ

- Détecteur de fumée
- Extincteur
- Interrupteur de rupture d'attelage (connexion de batterie requise)
- Serrure à pêne dormant à l'entrée
- Détecteur de gaz propane
- Fenêtres/sorties de secours

## OPTIONS POPULAIRES

- Comptoirs à surface solide dans la cuisine
- Dinette autoportante avec 4 chaises
- Laveuse et sècheuse (selon le plan de plancher)
- Divan au lieu de la couchette du bas (selon le plan de plancher)
- Deuxième climatiseur – chambre
- Ventilateur Fantastic avec capot électrique à interrupteur mural
- Réservoirs de rétention chauffés 12 volts
- Ensemble d'isolation R38-E
- Linoléum Beauflor® à motif de tuiles
- Aspirateur central
- Ventilateur de plafond dans la chambre
- Échelle pour le toit

## ENSEMBLE POLAR TECH

- Fenêtres avec vitre thermos
- Réservoirs de rétentions chauffants
- Tous les planchers et toit isolé R-38
- Fournaise de 40 K BTU
- Isolation de fibre de verre double au toit et plancher

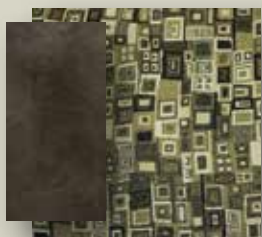
## ENSEMBLE SIGNATURE SANDPIPER

- Tapis résidentiel résistant aux taches
- Matelas Serta® à mousse à mémoire
- Plafond cathédrale arrondi de 94"
- Auvent électrique 'One-Touch' de Dometic® avec lumières DEL
- Ensemble de cuisine en acier inoxydable
- Climatiseur 15K BTU
- Lit King de série
- Ventilateur dans le salon
- Ensemble décor
- Service de 50 ampères
- Fibre de verre plastifiée lustrée extérieure avec couleur assortie
- Chauffe-eau DSI gaz/électrique de 10 gallons
- Robinetterie avec pulvérisateur de style résidentiel
- Réfrigérateur de 20 pi.cu. en acier inoxydable
- Porte-fenêtre teintée
- TV 40" DEL/HD avec barre audio supérieure et lecteur DVD Sony
- Pré-filé pour laveuse/sècheuse (où disponible)
- Ventilateur Fantastic dans la salle de bain
- Divan-lit en trois sections
- Linoléum Beauflor® motif de tuiles

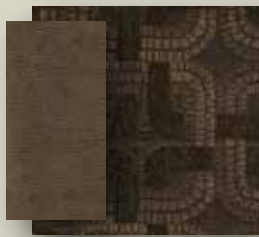




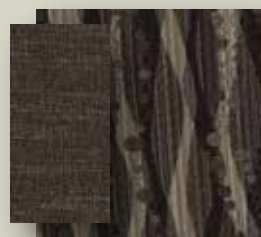
## OPTION DÉCORS



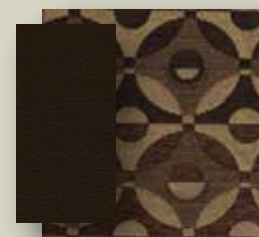
INTÉRIEUR CHESTNUT



INTÉRIEUR CREAM



INTÉRIEUR PECAN



INTÉRIEUR BRANDY



RECHERCHEZ DANS  
YOUTUBE POUR LA  
VIDÉO SUR NOS  
PROCÉDÉS DE  
CONSTRUCTION

## CONSTRUCTION

- A. JUPE D'UNITÉ EN ALUMINIUM LAMINÉ
- B. FENÊTRES TEINTÉES (80%)
- C. CLIMATISEUR DE 15K BTU CANALISÉS
- D. ESSIEUX DEXTER AVEC FREINS AUTO-AJUSTABLES
- E. MURS LATÉRAUX LAMINÉS ET COLLÉS SOUS VIDE
- F. PNEUS RADIAUX COTÉS E
- G. MARCHEPIED ARRONDI HICKORY SPRING™
- H. TOIT EN CAOUTCHOUC SANS JOINT (GARANTI 12 ANS)
- I. ISOLATION EN BLOCS DE MOUSSE
- J. TAPIS DE STYLE RÉSIDENTIEL RÉSISTANT AUX TÂCHES AVEC SOUS-TAPIS
- K. PLATELAGE DE 3/8" SUR LE TOIT (ADÉQUATE POUR Y MARCHER)
- L. PLANCHER DE CONTREPLAQUÉ EMBOITÉ DE 5/8"
- M. DESSOUS D'UNITÉ FERMÉ ET CHAUFFÉ
- N. CHÂSSIS DE POUTRELLES EN I RECOUVERTES DE PEINTURE EN POWDRE
- O. PORTE-FENÊTRE DE 60" AVEC STORES VERTICAUX ET VERRE TEINTÉ
- P. PLAFOND CATHÉDRALE INTÉRIEUR ARRONDI 94"
- Q. TOIT ARRONDI FLUIDE
- R. EXTÉRIEUR EN FIBRE DE VERRE PLASTIFIÉE LUSTRÉE DE COULEUR ASSORTIE
- S. DEUX (2) RÉSERVOIRS DE PROPANE DE 30 LIVRES

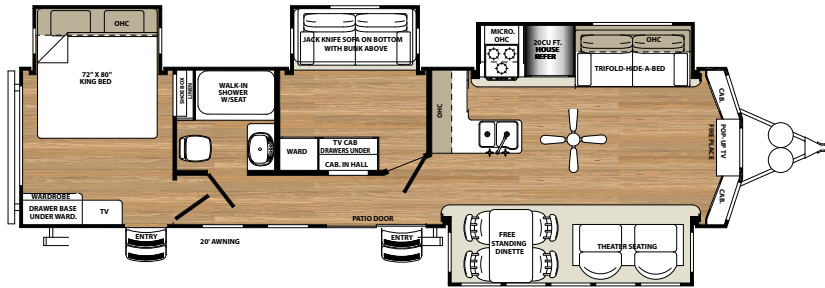
8



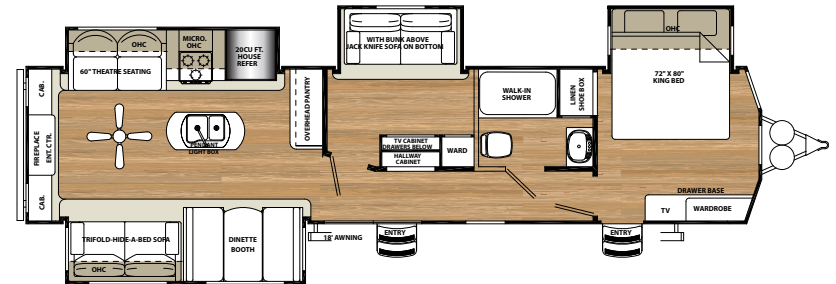
## CONSTRUCTION DURABLE

Sandpiper est construite pour durer en utilisant seulement les meilleurs matériaux afin de s'assurer que votre roulotte est là à long terme. Une conception soignée, de bons artisans et un sens intransigeant de fierté vont dans chaque roulotte. Soyez assuré que votre Sandpiper est construit pour vivre dans le luxe.

# 385FKBH



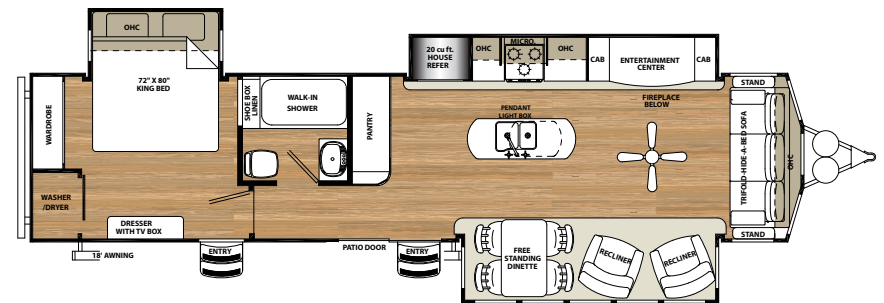
# 391SAB



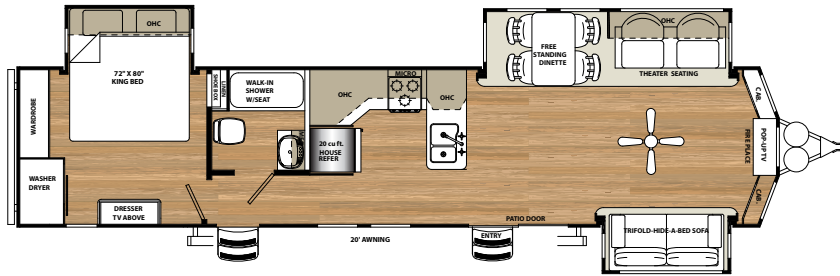
9



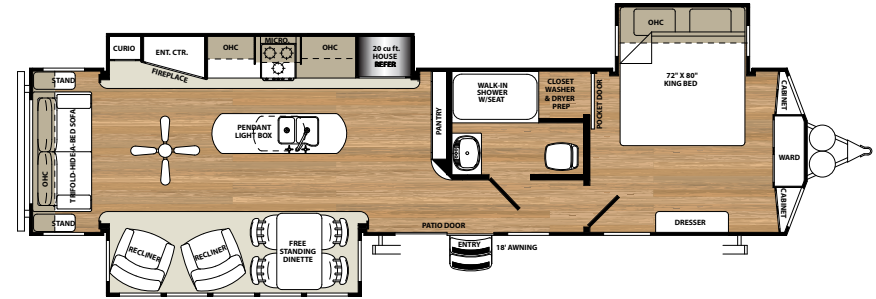
# 401FLX



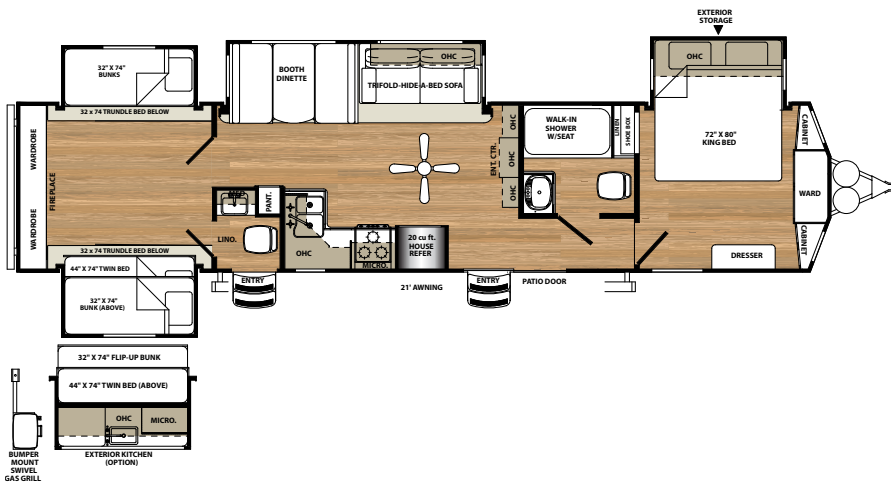
# 393CK



# 393RL



# 402QB



## SPÉCIFICATIONS

MODÈLE	385FKBH	391SAB	393CK	393RL	401FLX	402QB
ATTELAGE	1,615	1,406	1,245	1,379	1,841	1,180
PVV	11,049	11,062	10,287	10,726	10,830	11,289
PNBV	13,615	13,406	13,245	13,379	13,841	13,180
CHARGEMENT	2,566	2,344	2,958	2,653	3,011	1,891
LONGUEUR	40' 3"	41' 6"	42' 1"	41' 6"	40' 10"	43' 0"
HAUTEUR	12' 7"	12' 7"	12' 7"	12' 7"	12' 7"	12' 7"
AUVENT	20'	18'	20'	19'	17'	20'
GRISES	33	30	33	50	30	100
NOIRES	66	75	66	83	80	133
FRAÎCHE	60	60	60	60	60	60

S'IL VOUS PLAÎT, VOIR LA COUVERTURE ARRIÈRE POUR PLUS D'INFORMATIONS CONCERNANT LES POIDS.

**PNBV (poids nominal brut du véhicule) :** le poids maximal permet de l'unité à pleine charge. Il inclut tous les poids, plus tous les fluides, cargaisons, équipements et accessoires optionnels. Pour des raisons de sécurité et de performance du produit, ne pas dépasser le PNBV

**PNBE (poids nominal brut sur l'essieu) :** le poids maximum permis, incluant cargo, fluides, équipements et accessoires optionnels qui peuvent être pris en charge en toute sécurité sur tous les essieux.

**PVV (poids de base à la livraison)\* - :** le poids de l'appareil tel que fabriqué à l'usine. Il comprend tout le poids de l'unité sur les essieux, le timon ou l'attelage ainsi que le gaz propane. Le PBL ne comprend pas le cargo, l'eau potable, l'équipement optionnel supplémentaire ou les accessoires installés par le concessionnaire.

\* Estimation moyenne basée sur la construction de base des équipements optionnels.

**CC (Capacité de chargement)\*\* - :** la quantité de poids disponible pour l'eau potable, cargaison, équipements et accessoires optionnels supplémentaires. CC est égal au PNBV moins le PBL. Le poids CC disponible devrait accueillir l'eau potable (8,3 livres par gallon). Avant de remplir le réservoir d'eau douce, vider les réservoirs noirs et gris afin d'augmenter la capacité de chargement.

\*\*Estimation moyenne basée sur la construction de base des équipements optionnels.

Chaque VR de Forest River est pesé à l'usine avant l'expédition. Une étiquette d'identification du poids réel du véhicule sans charge ainsi que la capacité de charge est appliquée sur chaque VR de Forest River avant de quitter nos installations.

La capacité de charge de votre unité est désignée par le poids, et non en volume, de sorte que vous ne pouvez pas nécessairement utiliser tout l'espace disponible lors du chargement de votre unité.

Prendre note que ces brochures ont été traduites en français. Toujours se reporter à la brochure en anglais du manufacturier. L'information contenue dans cette brochure est celle connue au moment de la publication. Toutefois, pendant l'année, il peut être nécessaire de faire des révisions et Forest River se réserve le droit de faire tout changement, sans préavis, aux prix, couleurs, matériaux, équipements et spécifications, ainsi que l'ajout de nouveaux modèles et l'abandon de modèles montrés dans cette brochure. Ainsi, veuillez consulter votre concessionnaire Forest River et confirmez l'existence de tout matériau, design ou spécification importants à votre décision d'achat. Traduit par Claude M Dechene claudemville@videotron.ca



# Sandpiper



SATISFACTION DES CLIENTS



[www.ForestRiverBuyLocal.com](http://www.ForestRiverBuyLocal.com)

**ASSISTANCE ROUTIÈRE D'URGENCE 24/7**

Pour une expérience sans souci, Forest River

**Coach-Net®**

Inclut une année d'assistance routière et technique pour VR de VR. Que vous soyez un nouvel adepte du style de vie en VR ou un enthousiaste aguerri, les propriétaires d'unité Forest River ont un accès 24/7 à une couverture partout aux États-Unis et au Canada au service d'assistance routière d'urgence, technique et opérationnelle. Le service rapide et fiable de Coach-Net est au bout du fil.

**ADHÉSION GRATUITE**  
au groupe de propriétaires Forest River

[www.forestriverfrog.com](http://www.forestriverfrog.com)



**EN SAVOIR PLUS**

Balayez ce code à barres avec un lecteur "QR" sur votre téléphone intelligent pour en savoir plus à propos de Forest River.



Une compagnie de Berkshire Hathaway.

Forest River, Inc.  
55470 C.R. 1, Elkhart, IN 46515  
(574) 389-4600  
[www.forestriverinc.com/Sandpiper](http://www.forestriverinc.com/Sandpiper)  
[www.forestriveraccessories.com](http://www.forestriveraccessories.com)

VOTRE CONCESSIONNAIRE LOCAL SANDPIPER



Retrouvez-nous sur Facebook  
mot-clé "Sandpiper RV's"

© 2017 - SANDPIPER une division de Forest River Inc.  
Une compagnie de Berkshire Hathaway