



# SIERRA



SIERRA CARAVANES À SELLETTE DE LUXE

SIERRA

CARAVANES À SELLETTE DE LUXE





**SOYEZ AU COEUR DE LA NATURE... ÉVADEZ-VOUS DE TEMPS À  
AUTRE ET MONTEZ UNE MONTAGNE OU PASSEZ UNE SEMAINE  
DANS LES BOIS. PURIFIEZ VOTRE ESPRIT.**

**-JOHN MUIR**

***SIERRA***

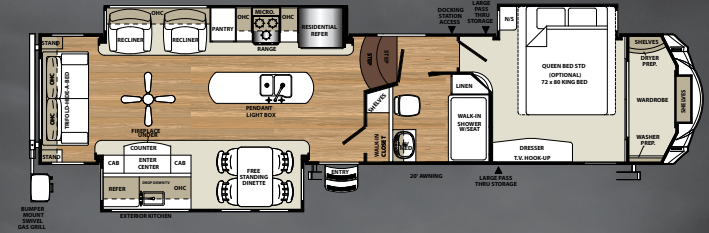


# 36ROK



## DIVERTISSANTE.

La 36ROK est l'unité ultime pour les couples. Le comptoir à surface solide de l'îlot de cuisine surdimensionné est parfait pour préparer les repas et est muni d'un robinet stylé et d'un évier encastré. Il est très rare de trouver un VR avec un garde-manger et un placard à manteaux pour tout ranger. Le centre de divertissement vous offre une TV 40" à écran plat avec foyer en dessous qui est situé directement en face des magnifiques fauteuils berçants ou des fauteuils cinéma-maison optionnels. Le joyau caché de ce spacieux plan de plancher est la cuisine extérieure, avec sa TV 32" à écran plat amovible.











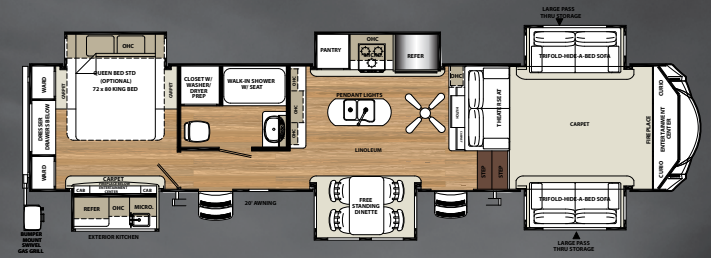
# 379FLOK



INTÉRIEUR MINK

## INNOVANTE.

La 379FLOK n'est pas un plan de plancher ordinaire avec son salon situé à l'avant. Cette unité vous offre une TV 50" à écran plat sur l'étage et une cuisine extérieure de série. Avec six rallonges, nous avons été capables de mettre plus de place de rangement dans la chambre principale. Préparé pour recevoir la laveuse et sècheuse dans la salle de bain surdimensionnée avec douche, ce plan de plancher comprend toutes les commodités.



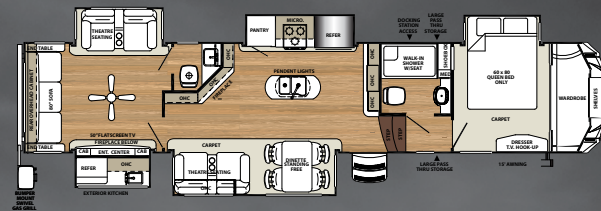
# 387MKOK



INTÉRIEUR MINK

## SPACIEUSE.

La 387MKOK vous offre sensiblement tout ce que nous avons pu entrer dans ce plan de plancher magnifiquement conçu. La pièce de détente située à l'arrière comprend une salle d'eau, des fauteuils cinémas-maison, un divan-lit et une TV 50" à écran plat avec foyer en dessous. Le salon principal comprend des fauteuils cinéma-maison, une table à diner sans attache, un garde-manger sur la hauteur de l'unité et un centre de divertissement avec foyer. N'oubliez pas la cuisine extérieure de série, qui est indispensable aux amateurs de plein air.





# CARACTÉRISTIQUES INTÉRIEURES ET EXTÉRIEURES SIERRA



HAUTE ROBINETTERIE AVEC ÉVIER ENCASTRÉ ET PULVÉRISATEUR RÉTRACTABLE.



FASCIA DE RALLONGE DE QUALITÉ SUPÉRIEURE ET FINEMENT DÉTAILLÉE



FAUTEUILS DE STYLE CINÉMA-MAISON AVEC LUMIÈRES DEL, CHAUFFANT/ MASSAGE ET CONSOLE DE RANGEMENT



GUIDES DE TIROIRS À ROULEMENTS À BILLES ET PLEINE EXTENSION MUNIE D'UN MÉCANISME DE FERMETURE EN DOUCEUR.



LE FOYER RÉCHAUFFE ET EST UN POINT CENTRAL IDÉAL POUR LE SALON.



LE CENTRE DE COMMANDES SIERRA VOUS PERMET DE SURVEILLER LES RÉSERVOIRS ET AUTRES SYSTEMES RAPIDEMENT ET FACILEMENT.



MATELAS À MOUSSE MÉMOIRE DE STYLE RÉSIDENTIEL.



TV À ÉCRAN PLAT DEL/HD, UNE BARRE AUDIO SUPÉRIEURE ET UN LECTEUR DVD SONY



## ENSEMBLE ULTIMATE (OFFRE D'UNE DURÉE LIMITÉE)

- RÉFRIGÉRATEUR DE 20 PI.CU. EN ACIER INOXYDABLE AVEC PORTES FRANÇAISE AVEC ONDULEUR DE 1000 WATTS ET UN DISJONCTEUR À BATTERIE
- COMPTOIR DE CUISINE DE QUALITÉ SUPÉRIEURE À SURFACE SOLIDE
- BÉQUILLES AVANT HYDRAULIQUE À LARGE ESPACEMENT
- STORES À ROULEAUX PARTOUT
- TV 32" AVEC BRAS PIVOTANT DANS LA CHAMBRE
- MARCHEPIED QUADRUPLE



LE CAP AVANT DE FIBRE DE VERRE DE COULEUR AGENCÉE EST MUNI DE GRAPHIQUES HAUTE DÉFINITION ET DE LUMIÈRES DE SÉCURITÉ DEL.



LA FIBRE DE VERRE GÉLIFIÉE PROTÈGE DES RAYONS UV ET PRÉVIENT LE JAUNISSEMENT ET LES FISSURES.



GRAND COFFRE DE RANGEMENT PLEIN LARGEUR AVEC LOQUETS À RESSORTS SUR PORTES POUR PLUS DE RANGEMENT EN DESSOUS.



PRATIQUE STATION DE RACCORDEMENT SIERRA ÉCLAIRÉE.



2 BRANCHEMENTS RAPIDES DE BOYAU D'ARROSAGE (UN DE CHAQUE CÔTÉ), PARFAITS POUR UN NETTOYAGE FACILE.



BÉQUILLES AVANT HYDRAULIQUE À LARGE ESPACEMENT



JANTES EN ALUMINIUM CONTEMPORAIN AVEC PNEUS RADIAUX COTÉS E. LA PLUPART DES SIERRA SONT MUNIES D'ESSIEUX DE 7000 LBS.



DESSOUS D'UNITÉ FERMÉ ET CHAUFFÉ AFIN DE PROTÉGER L'UNITÉ ET AMÉLIORER LA CIRCULATION D'AIR POUR UNE MEILLEURE CONDUITE.



## CUISINE DE CHEF

NOTRE CUISINE DE CHEF SIERRA INCLUT UN RÉFRIGÉRATEUR EN ACIER INOXYDABLE DE 20 PI. CU. AVEC PORTES FRANÇAISES, UN RÉFRIGÉRATEUR AVEC LE CONGÉLATEUR SUR LES BAS. FOUR MICROONDES ET CUISINIÈRE.

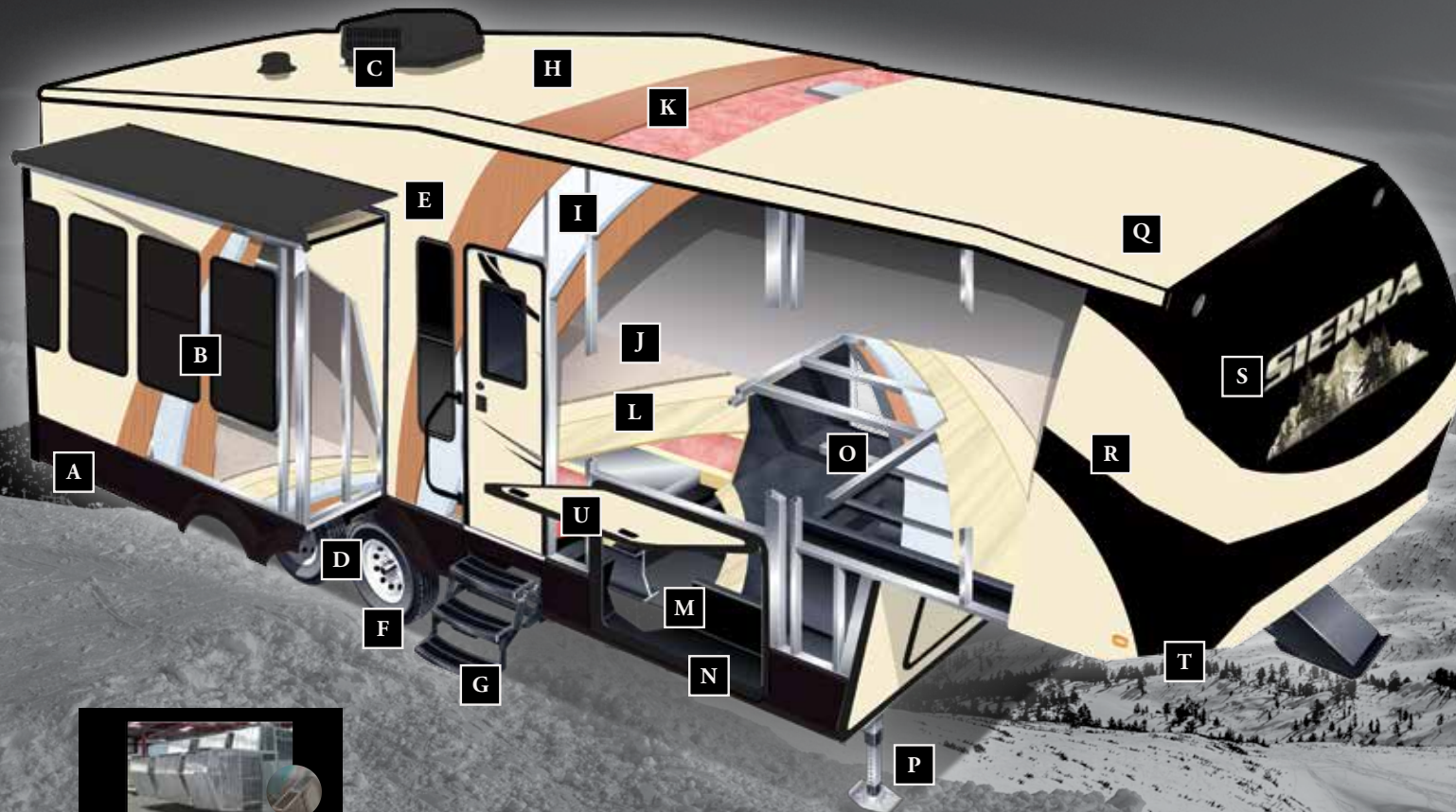


## CUISINE EXTÉRIEURE

LA CUISINE EXTÉRIEURE DE SIERRA INCLUT L'EAU CHAUDE ET FROIDE ET UN RÉFRIGÉRATEUR. CERTAINS MODELES INCLUENT ÉGALEMENT UNE TV DEL ESCAMOTABLE (CUISINE EXTÉRIEURE 36ROK MONTRÉE)

# CONSTRUCTION SIERRA

- |   |   |   |  |   |  |
|---|---|---|--|---|--|
| A | JUPE D'UNITÉ EN ALUMINIUM LAMINÉ                                  | I | ISOLATION EN BLOCS DE MOUSSE 2"  | P | STABILISATEURS AVANT ÉLECTRIQUES AVEC GOUPILLES À DÉCLENCHEMENT RAPIDE (CRICS HYDRAULIQUES OPTIONNELS) |
| B | FENÊTRES DE VERRE DE SÉCURITÉ TEINTÉ (80%)                        | J | TAPIS SHAW R2X RÉSISTANT AUX TACHES AVEC SOUS-TAPIS                                  | Q | TOIT ARRONDI FLUIDE  |
| C | CLIMATISEUR CANALISÉ DE 15K BTU DEUX ZONES                        | K | PLATELAGE DE 3/8" SUR LE TOIT (POSSIBLE D'Y MARCHER)                                 | R | EXTÉRIEUR EN FIBRE DE VERRE GÉLIFIÉE LUSTRÉE DE COULEUR AGENCÉE  |
| D | ESSIEUX DEXTER AVEC FREINS AUTO-AJUSTABLES                        | L | PLANCHER DE CONTREPLAQUÉ EMBOITÉ DE 5/8"   | S | CAP AVANT EN FIBRE DE VERRE PLASTIFIÉE PEINT DEUX TONS (DE SÉRIE)                                      |
| E | MURS LATÉRAUX LAMINÉS ET COLLÉS SOUS VIDE                         | M | DESSOUS D'UNITÉ FERMÉ ET CHAUFFÉ   | T | CAP AVANT AMÉLIORÉ POUR UN RAYON DE BRAQUAGE PLUS SERRÉ  |
| F | PNEUS RADIAUX COTÉS E   | N | CHÂSSIS DE POUTRELLES EN I RECOUVERTES DE PEINTURE EN POUDRE RÉSISTANTE À LA ROUILLE | U | PORTES DE COFFRE À LOQUET ISOLÉES  |
| G | MARCHEPIED ARRONDI HICKORY SPRING™                                | O | PLATEFORME DU BAIN LAMINÉE EN ALUMINIUM  |   |  |
| H | TOIT EN CAOUTCHOUC SANS JOINT DE COULEUR AGENCÉE (GARANTI 12 ANS) |   |  |   |  |



LA SUPERSTRUCTURE SIERRA  
 SIERRA A UNE SUPERSTRUCTURE EN ALUMINIUM SOUDÉE QUI EST PERÇUE COMME LA MEILLEURE DE L'INDUSTRIE. À GAUCHE EST MONTRÉ LE PLUS GROS CALIBRE DES TUBES D'ALUMINIUM UTILISÉ PAR SIERRA À COMPARER AU CALIBRE D'ALUMINIUM LÉGER DE LA COMPÉTITION.

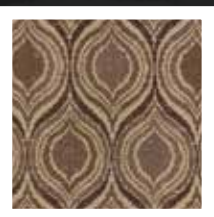
# DE SÉRIE ET OPTIONS ET CONCEPTIONS DE DÉCORS SIERRA



INTÉRIEUR MINK



INTÉRIEUR MERLOT



INTÉRIEUR BEACHWOOD



INTÉRIEUR PEBBLE

## CARACTÉRISTIQUES EXTERIEURES

- Extérieur de fibre de verre gélifiée lustrée de couleur agencée.
- Cap avant aérodynamique en fibre de verre peint deux tons avec rayon de braquage amélioré
- Porte (s) d'entrée avec store de nuit intégré
- Station de raccords : hivernisation facile, eau chaude et froide, système de rinçage pour le réservoir des eaux noires, valves d'évacuation pour les réservoirs.
- Valves de vidange fermées et chauffées
- Grandes fenêtres teintées, avec protection UV 80/20
- Marchepied triple élevé de 9" Hickory Spring\* (sans danger pour les doigts)
- Auvent électrique Dometic™ 'One Touch' avec bras ajustables et bande DEL
- Stabilisateurs avant électriques avec goupilles à ressorts
- Pneus radiaux de 16" côtés E
- Doubles d'ailes de style automobile
- Lumière sur attelage
- Cuisine extérieure (selon plan de plancher)
- Lumière d'entrée avec interrupteur intérieur
- Deux réservoirs de propane de 30 lbs à transfert automatique
- Échelle de toit
- 2 haut-parleurs extérieurs avec lumières DEL
- Gouttières avec longues descentes (évite les taches noires)
- Portes de coffres de rangement renforcées, isolées et à loquets à ressorts
- Poignée d'assistance pliante extérieure
- Coffre de rangement pleine largeur sans obstruction avec prise pour le câble et prise électrique de 110V
- 2 branchements d'arrosage avec boyau de 25' (un de chaque côté)
- Jantes en aluminium améliorées
- Essieux de 7000 lbs
- Porte d'entrée à charnières à friction

## CARACTÉRISTIQUES INTERIEURES

- Hauteur intérieure de 84" et de 6'4" dans les rallonges
- Appareils en acier inoxydable
- Linoléum Beauflor® Rustic en imitation de planches de bois
- Dossieret décoratif
- Choix de 4 décors intérieurs coordonnés (Mink, Merlot, Beachwood, Pebble)
- Guides de tiroirs pleine extension à roulements à billes avec fermeture automatique
- Évier de cuisine encastré Stone Cast
- Prêt pour laveuse-sécheuse
- Armoires faites à la main maple delight, à cadre vissé
- Lumières DEL partout
- Comptoirs résidentiels
- Luminaires résidentiels encastrés
- Contour de douche coloré avec motif de tuile

- Pomme de douche ajustable améliorée avec tablette
- Fauteuils cinéma-maison avec massage/chauffant (selon plan de plancher)
- Panneaux accent dans les rallonges
- Éclairage accent au-dessus de la dinette
- Éclairage DEL en haut de l'ilot
- Lumières sur les marches à l'intérieur de la caravane à sellette
- Grande douche avec siège (la plupart des modèles)
- Moulures couronnées avec accent Mocha aux armoires suspendues de cuisine
- Fenêtres panoramiques partout
- Fenêtres latérales ventilées dans les rallonges
- Antenne de TV avec amplificateur
- Devants de tiroirs en bois franc avec côtés en bouleau
- Panneaux de portes d'armoires surélevés améliorés avec rails stylisés
- Fascia de rallonge de chambre à coucher
- Tête de lit avec éclairage DEL
- Matelas pour couchettes Teddy Bear\*
- TV DEL/HD à écran plat de 40"
- Barre de son audio et lecteur DVD
- Habillages de fenêtres stylisés et agencés au décor
- Réfrigérateur en inox de 9 pi3.
- Ventilateur de plafond
- Divan-lit à trois sections
- Tapis résidentiel résistant aux taches
- Douillette piquée
- Corbeille à déchets dans la cuisine

## APPAREILS/SYSTÈMES

- A/C Quiet Cool de 15K
- Prêt pour un 2 A/C de 15K dans la chambre
- Réfrigérateur de 9 pi3.
- Thermostat deux zones pour A/C de salon et chambre à coucher
- Fournaise canalisée au plancher de 35 000 BTU
- Micro-ondes en inox
- Cuisinière haute intensité à trois brûleurs et four de 22"
- Panneau moniteur intérieur pour les réservoirs de rétention
- Rallonges à égalité au plancher (selon plan de plancher)
- Préparé pour deux batteries
- Connexion pour câble et satellite avec fil RG-6 pour une meilleure qualité d'image
- Toilette en porcelaine à chasse au pied
- Chauffe-eau DSI de 10 gal
- Convertisseur de 65 AMP
- Ventilateur EZ Breeze® dans la salle de bain

## CONSTRUCTION

- Superstructure en aluminium collée sous vide, soudée et laminée
- Plateforme de plancher de la salle de bain isolée et laminée
- Solives de plancher de 2" x 3" centrées aux 12"
- Plancher de contreplaqué emboîté de 5/8"
- Plateforme de 3/8" sur le toit (adéquate pour y marcher)
- Châssis cambré recouvert de peinture en poudre résistante à la rouille
- Dessous d'unité fermé et isolé
- Chevrons de toit de 5"
- Isolation R-10E des murs latéraux
- Murs latéraux laminés
- Murs des rallonges laminés

## OPTIONS POPULAIRES

- Stabilisateurs avant hydrauliques
- Boîte d'attelage Roto Flex
- Stabilisateurs arrière électriques
- Divan-lit trois sections avec couchette au-dessus rallonges avec couchette)
- Fauteuils inclinables au lieu de fauteuil cinéma-maison (où disponible)
- Système de mise à niveau hydraulique en 6 points
- Comptoirs de cuisine en surface solide
- Dinette autoportante avec 4 chaises (365SAQB, 371REBH, 372LOK, 384QBOK)
- Fauteuil avec repose-pied et divan-lit (365SAQB, 371REBH)
- Laveuse et sècheuse (selon le plan de plancher)
- Divan au lieu de la couchette du bas (selon le plan de plancher)
- Deuxième climatiseur (chambre)
- Ventilateur Fantasic avec capteur de pluie (dortoir, cuisine, salon, salle de bain, salle d'eau)
- Réservoirs de rétention chauffés 12 volts
- Système d'égalisateur Equaflex®
- Dinette party
- Linoléum Beauflor® motif de tuile
- Aspirateur central
- Isolation R-38E
- Marchepied quadruple
- Auvent sur rallonge (toutes les rallonges)
- Auvent arrière manuel (360PDEK seulement)
- Chambre moustiquaire (360PDEK seulement)
- Lit King (n/d 381RBOK, 343RSOK, 387MKOK, 384QBOK, 354RETS)

## POUR VOTRE SÉCURITÉ

- Détecteur de fumée
- Extincteur
- Interrupteur de rupture d'attelage (branchement de batterie requis)
- Serrure à pêne dormant à l'entrée
- Détecteur de gaz propane et

## ENSEMBLE POLAR TECH

- Fenêtres avec vitre thermos
- Réservoirs chauffants
- Tous les planchers et toit isolé R-38c
- Fournaise de 40 K BTU
- Isolation de fibre de verre double au toit et plancher

## ENSEMBLE ULTIMATE

(offre d'une durée limitée)

- Comptoirs de cuisine avec surface solide supérieure
- Marchepied quadruple (porte principale)
- Béquilles avant hydraulique à large espacement
- Réfrigérateur en acier inoxydable de 20 pi.cu.avec portes Française et onduleur de 1000 watts et un disjoncteur à batterie
- Stores à rouleaux partout
- TV 32" sur bras pivotant dans la chambre

## ENSEMBLE SIERRA SIGNATURE

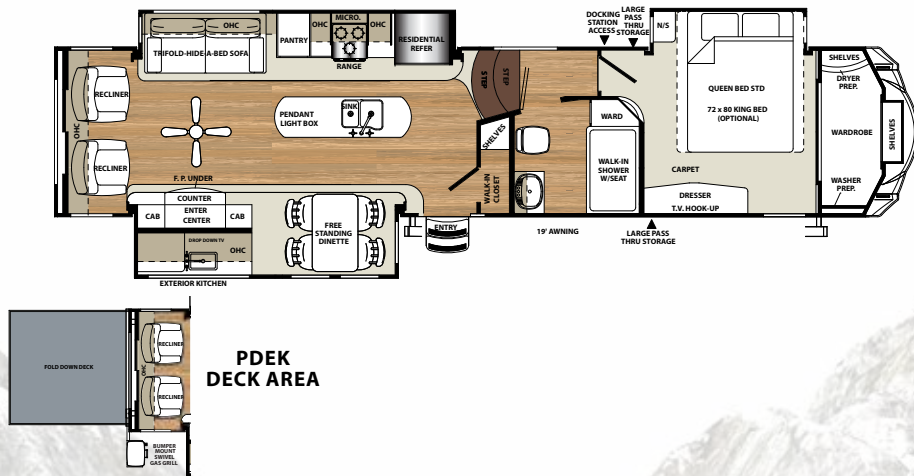
- Réfrigérateur de 9 pi.cu. en acier inoxydable
- Tapis résidentiel résistant aux taches
- Ensemble d'appareils en acier inoxydable
- Loquets à ressorts sur portes de coffre à rangement
- Matelas Serta avec mousse mémoire
- Climatiseur 15K BTU et préparé pour 2e A/C
- Four micro-ondes 30" à convection
- Robinetterie avec pulvérisateur de style résidentiel
- Dossieret
- Chauffe-eau G/E DSI de 10 gallons
- Tiroir avec fermeture automatique de style résidentiel
- Ensemble de pneus de secours 16"
- Station de raccordement
- Roues en aluminium avec essieux de 7000 livres
- Fibre de verre extérieure colorée de couleur assortie
- Préparé pour laveuse/sècheuse
- TV DEL à écran plat de 40"
- Système de filtration d'eau
- Barre audio supérieure avec lecteur DVD de Sony
- Plancher Beauflor® "Rustic Wood"
- Ventilateur EZ Breeze® dans la salle de bain
- Cap avant aérodynamique en fibre de verre de couleur deux tons
- Divan-lit à trois sections
- Auvent électrique Dometic 'One-Touch' avec lumières DEL
- Éclairage DEL partout

# SIERRA

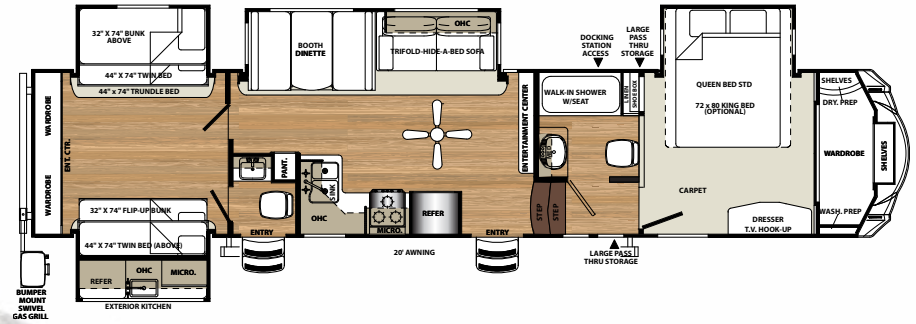




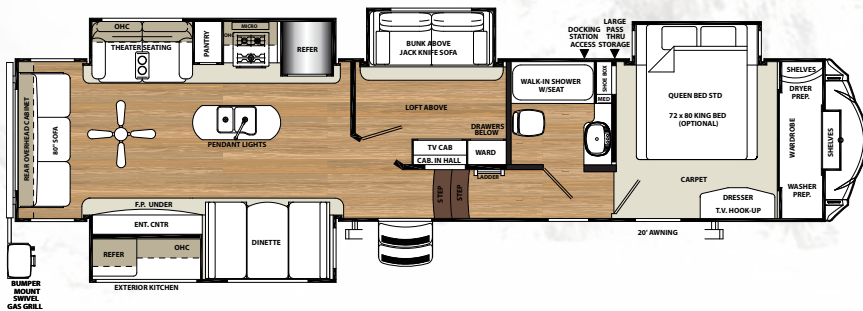
# 360PDEK



# 365SAQB



# 372LOK

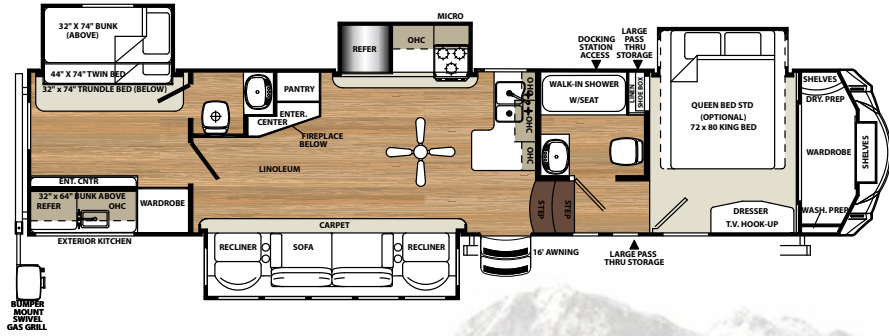


## SPÉCIFICATIONS

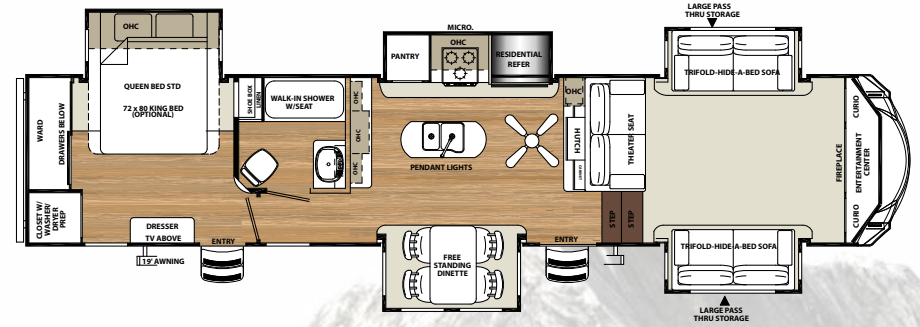
MODÈLE	343RSOK	354RET	360PDEK	365SAQB	36ROK	371REBH	372LOK
ATTELAGE	2,167	2,080	2,292	2,197	2,595	1,996	2,474
PVV	10,803	11,172	12,799	13,103	12,457	12,624	12,962
PNBV	15,500	15,500	15,500	15,500	15,500	15,500	15,500
CHARGEMENT	4,697	4,328	2,701	2,397	3,043	2,876	2,538
LONGUEUR	34'8"	36'0"	41'11"	41'7"	42'4"	42'11"	42'9"
HAUTEUR	13'2"	13'2"	13'2"	13'2"	13'2"	13'2"	13'2"
AUVENT	14'	16'	19'	20'	19'	21'	20'
GRISES	97	104	97	134	97	104	134
NOIRES	52	52	52	104	52	52	52
FRAÎCHE	60	60	60	60	60	60	60

S'IL VOUS PLAÎT, VOIR LA COUVERTURE ARRIÈRE POUR PLUS D'INFORMATIONS CONCERNANT LES POIDS.

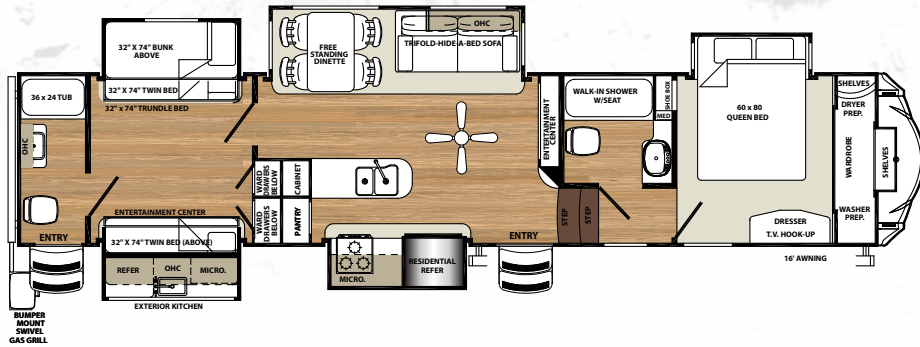
# 376BHOK



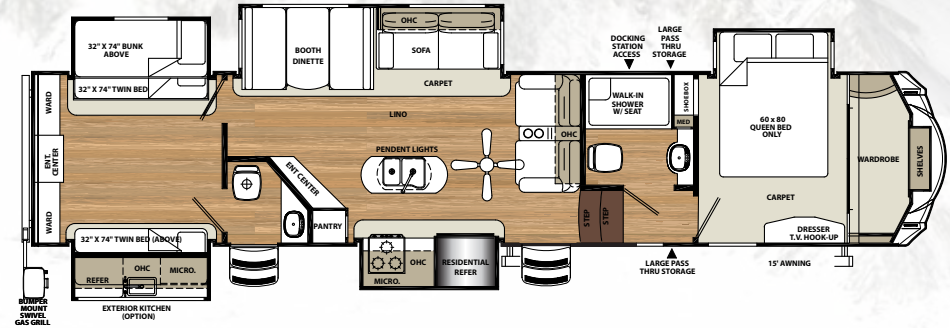
# 377FLIK



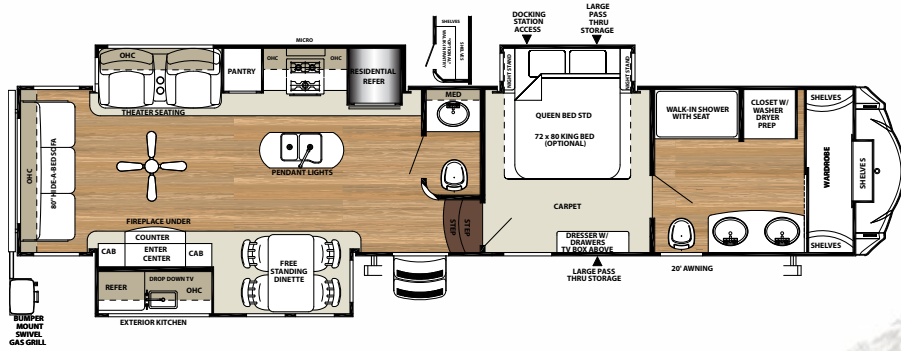
# 381RBOK



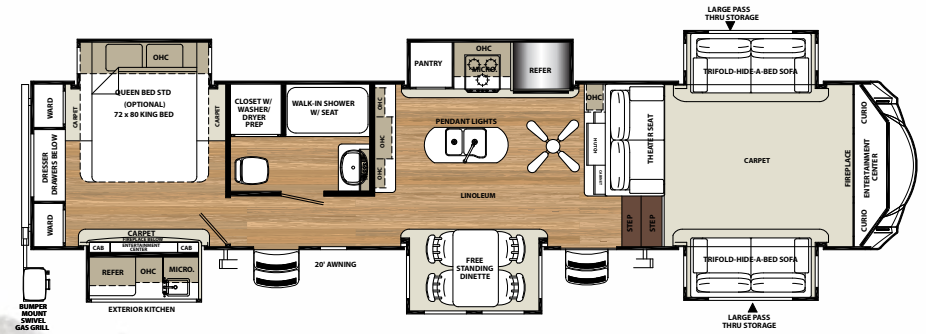
# 384QBOK



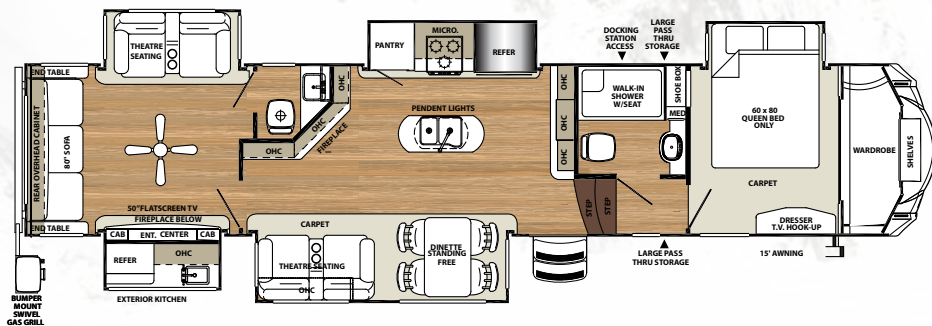
# 378FB



# 379FLOK



# 387MKOK



## SPÉCIFICATIONS

MODÈLE	376BHOK	377FLIK	378FB	379FLOK	381RBOK	384QBOK	387MKOK
ATTELAGE	2,180	2,235	2,096	2,495	2,519	2,261	2,537
PVV	12,669	11,880	12,455	12,819	13,131	13,132	13,535
PNBV	15,500	15,500	15,500	15,500	15,500	15,500	15,500
CHARGEMENT	2,831	3,620	3,045	2,681	2,369	2,368	1,965
LONGUEUR	43'0"	41'8"	42'7"	42'9"	42'6"	41'8"	41'11"
HAUTEUR	13'2"	13'2"	13'2"	13'2"	13'2"	13'2"	13'2"
AUVENT	16'	21'	20'	20'	16'	15'	15'
GRISES	149	134	134	134	134	134	130
NOIRES	104	52	52	52	82	104	80
FRAÎCHE	60	60	60	60	60	60	60

S'IL VOUS PLAÎT, VOIR LA COUVERTURE ARRIÈRE POUR PLUS D'INFORMATIONS CONCERNANT LES POIDS.

### ASSISTANCE ROUTIÈRE D'URGENCE 24/7

Pour une expérience sans souci, Forest River inclut une année d'assistance

## Coach-Net®

Assistance routière et technique pour VR routière et technique pour VR avec tout achat de VR. Que vous soyez un nouvel adepte du style de vie en VR ou un enthousiaste aguerri, les propriétaires d'unité Forest River ont un accès 24/7 à une couverture partout aux États-Unis et au Canada au service d'assistance routière d'urgence, technique et opérationnelle. Le service rapide et fiable de Coach-Net est au bout du fil.



### Centre de vérification avant livraison

Voici 20,000 pieds carrés qui vous offrent une assurance de qualité. La base essentielle d'un produit de haute qualité. Cette installation de pointe fait ses commentaires de façon quotidienne et immédiate à la production afin de s'assurer de la qualité de construction de chaque unité.

SATISFACTION DES CLIENTS



[www.ForestRiverBuyLocal.com](http://www.ForestRiverBuyLocal.com)

**ADHÉSION GRATUITE**  
au groupe de propriétaires Forest River

[www.forestriverfrog.com](http://www.forestriverfrog.com)



**PNBV (POIDS NOMINAL BRUT DU VÉHICULE) :** LE POIDS MAXIMAL PERMET DE L'UNITÉ À PLEINE CHARGE. IL INCLUT TOUS LES POIDS, PLUS TOUS LES FLUIDES, CARGAISONS, ÉQUIPEMENTS ET ACCESSOIRES OPTIONNELS. POUR DES RAISONS DE SÉCURITÉ ET DE PERFORMANCE DU PRODUIT, NE PAS DÉPASSER LE PNBV

**PNBE (POIDS NOMINAL BRUT SUR L'ESSIEU) :** LE POIDS MAXIMUM PERMIS, INCLUANT CARGO, FLUIDES, ÉQUIPEMENTS ET ACCESSOIRES OPTIONNELS QUI PEUVENT ÊTRE PRIS EN CHARGE EN TOUTE SÉCURITÉ SUR TOUS LES ESSIEUX.

**PVV (POIDS DE BASE À LA LIVRAISON)\* :** LE POIDS DE L'APPAREIL TEL QUE FABRIQUÉ À L'USINE. IL COMPREND TOUT LE POIDS DE L'UNITÉ SUR LES ESSIEUX, LE TIMON OU L'ATTelage AINSI QUE LE GAZ PROPANE. LE PBL NE COMPREND PAS LE CARGO, L'EAU POTABLE, L'ÉQUIPEMENT OPTIONNEL SUPPLÉMENTAIRE OU LES ACCESSOIRES INSTALLÉS PAR LE CONCESSIONNAIRE.

\* ESTIMATION MOYENNE BASÉE SUR LA CONSTRUCTION DE BASE DES ÉQUIPEMENTS OPTIONNELS.

**CC (CAPACITÉ DE CHARGEMENT)\*\* :** LA QUANTITÉ DE POIDS DISPONIBLE POUR L'EAU POTABLE, CARGAISON, ÉQUIPEMENTS ET ACCESSOIRES OPTIONNELS SUPPLÉMENTAIRES. CC EST ÉGAL AU PNBV MOINS LE PBL. LE POIDS CC DISPONIBLE DEVRAIT ACCUEILLIR L'EAU POTABLE (8,3 LIVRES PAR GALLON). AVANT DE REMPLIR LE RÉSERVOIR D'EAU DOUCE, VIDER LES RÉSERVOIRS NOIRS ET GRIS AFIN D'AUGMENTER LA CAPACITÉ DE CHARGEMENT.

\*\*ESTIMATION MOYENNE BASÉE SUR LA CONSTRUCTION DE BASE DES ÉQUIPEMENTS OPTIONNELS.

CHAQUE VR DE FOREST RIVER EST PESÉ À L'USINE AVANT L'EXPÉDITION. UNE ÉTIQUETTE D'IDENTIFICATION DU POIDS RÉEL DU VÉHICULE SANS CHARGE AINSI QUE LA CAPACITÉ DE CHARGE EST APPLIQUÉE SUR CHAQUE VR DE FOREST RIVER AVANT DE QUITTER NOS INSTALLATIONS.

LA CAPACITÉ DE CHARGE DE VOTRE UNITÉ EST DÉSIGNÉE PAR LE POIDS, ET NON EN VOLUME, DE SORTE QUE VOUS NE POUVEZ PAS NÉCESSAIREMENT UTILISER TOUT L'ESPACE DISPONIBLE LORS DU CHARGEMENT DE VOTRE UNITÉ.



# SIERRA

PRENDRE NOTE QUE CES BROCHURES ONT ÉTÉ TRADUITES EN FRANÇAIS. TOUJOURS SE REPORTER À LA BROCHURE EN ANGLAIS DU MANUFACTURIER. L'INFORMATION CONTENUE DANS CETTE BROCHURE EST CELLE CONNUE AU MOMENT DE LA PUBLICATION. TOUTEFOIS, PENDANT L'ANNÉE, IL PEUT ÊTRE NÉCESSAIRE DE FAIRE DES RÉVISIONS ET FOREST RIVER SE RÉSERVE LE DROIT DE FAIRE TOUT CHANGEMENT, SANS PRÉAVIS, AUX PRIX, COULEURS, MATÉRIAUX, ÉQUIPEMENTS ET SPÉCIFICATIONS, AINSI QUE L'AJOUT DE NOUVEAUX MODÈLES ET L'ABANDON DE MODÈLES MONTRÉS DANS CETTE BROCHURE. AINSI, VEUILLEZ CONSULTER VOTRE CONCESSIONNAIRE FOREST RIVER ET CONFIRMEZ L'EXISTENCE DE TOUT MATÉRIAU, DESIGN OU SPÉCIFICATION IMPORTANTS À VOTRE DÉCISION D'ACHAT. TRADUIT PAR CLAUDE M DECHENE [CLAUDEMIVILLE@VIDEOTRON.CA](mailto:CLAUDEMIVILLE@VIDEOTRON.CA)



#### EN SAVOIR PLUS

Balayez ce code à barres avec un lecteur "QR" sur votre téléphone intelligent pour en savoir plus à propos de Forest River.



Une compagnie de Berkshire Hathaway.

Forest River, Inc.  
2012 Century Dr.  
Goshen, IN 46528  
(574) 389-4600  
[www.forestriverinc.com/Sierra](http://www.forestriverinc.com/Sierra)  
[www.forestriveraccessories.com](http://www.forestriveraccessories.com)

VOTRE CONCESSIONNAIRE LOCAL SIERRA