

Surveyor

VOTRE AVENTURE COMMENCE ICI.



Explorer les
ADVANTAGES

Balayez-moi pour
regarder de plus près!



CONSTRUCTION ROBUSTE, CHÂSSIS EN ALUMINIUM AVEC FIBRE DE VERRE LAMINÉE



Une compagnie de Berkshire Hathaway

DE GRANDES CHOSES DANS DE PETITS EMBALLAGES

Comme pour chaque série conçue par Surveyor, l'accent est mis sur une construction de qualité supérieure et une valeur inégalée. En combinant des plans de plancher légers avec des caractéristiques de style résidentiel, Surveyor vous procure un confort supérieur en camping.



221ST
DÉCOR STONE

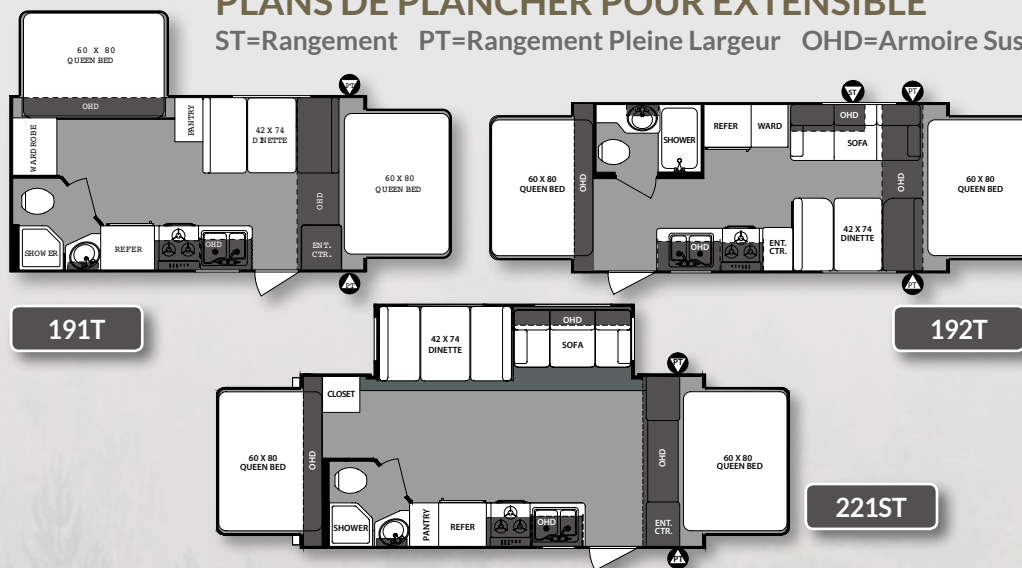


EXTENSIBLES



PLANS DE PLANCHER POUR EXTENSIBLE

ST=Rangement PT=Rangement Pleine Largeur OHD=Armoire Suspendue



CARACTÉRISTIQUES POUR EXTENSIBLES*

	191T	192T	221ST
POIDS DU VÉHICULE NON CHARGÉ	3396	3680	4574
CAPACITÉ DE CHARGEMENT	1440	1692	2888
POIDS AU TIMON	436	372	462
LONGUEUR TOTALE	20' 4"	21' 11"	22' 7"
LARGEUR EXTÉRIEURE	8' 0"	8' 0"	8' 0"
HAUTEUR EXTÉRIEURE AVEC A/C	10' 5"	10' 5"	11' 0"
EAU FRAÎCHE (GAL)	46	46	46
EAUX GRISSES (GAL)	40	40	40
EAUX NOIRES (GAL)	30	30	30
GRANDEUR DE LAUVENT	11'	15'	15'

* Nous savons que le poids et la dimension jouent un rôle important lors de votre décision d'achat. S'il vous plaît, se référer à la dernière page pour les définitions spécifiques.

ENFIN, C'EST VOTRE TOUR

Le luxe est votre portée grâce à nos extraordinaires caravanes de voyage Surveyor. De belles armoires de cuisine de style résidentiel, de grands garde-manger, des dînettes avec rangement et de grands centres de divertissement font de ceci un excellent choix pour une élégance abordable.



33KRETS
DÉCOR STONE





201RBS
DÉCOR SEAGLASS



243RBS
DÉCOR LATTE



251RKS
DÉCOR LATTE



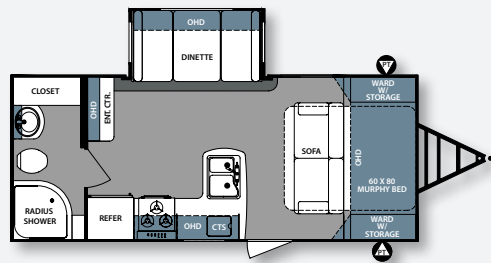
LAISSEZ-NOUS CONSTRUIRE VOTRE NID D'AMOUR AVEC DES CARACTÉRISTIQUES FONCTIONNELLES

Surveyor vous donne de série des comptoirs de cuisine sans joint avec un évier encastré en acier inoxydable (N/D Extensibles et Modèles LE), un four de 22" (où applicable) un couvert de poêle en verre encastré et une robinetterie de style résidentiel avec pulvérisateur. Surveyor offre plusieurs modèles avec un réfrigérateur de 11 pi3.

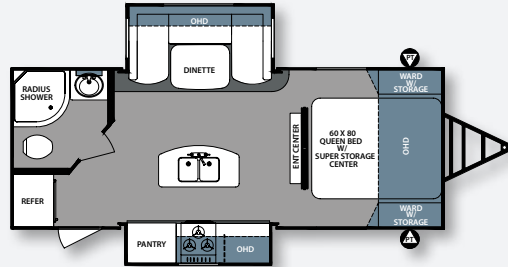


PLANS DE PLANCHER POUR CARAVANES DE VOYAGE POUR COUPLES

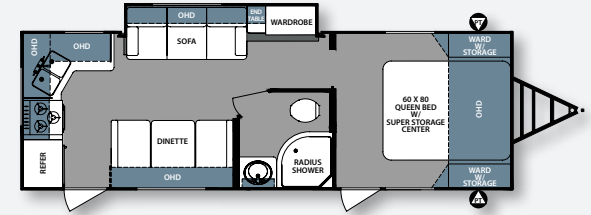
ST=Rangement PT=Rangement Pleine Largeur OHD=Armoire Suspendue



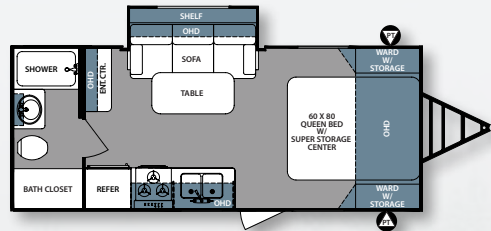
200MBLE



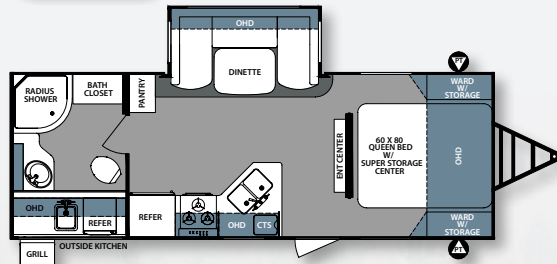
226RBDS



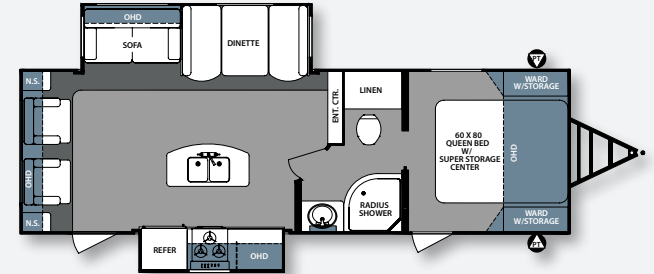
264RKS



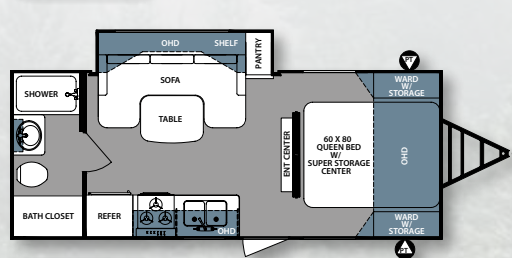
201RBS



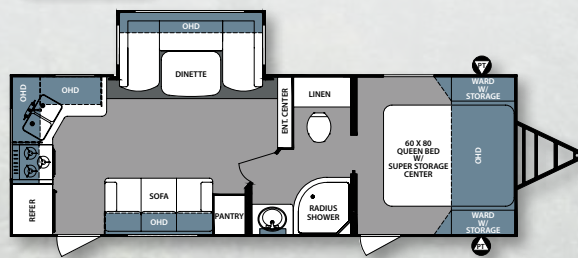
243RBS



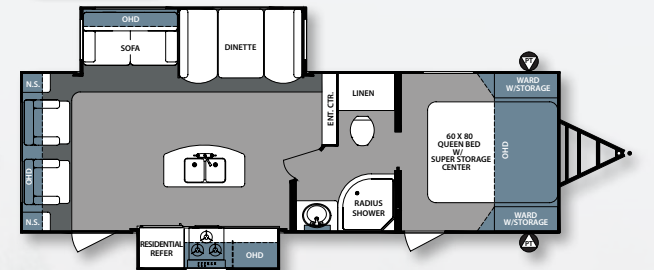
265RLDS



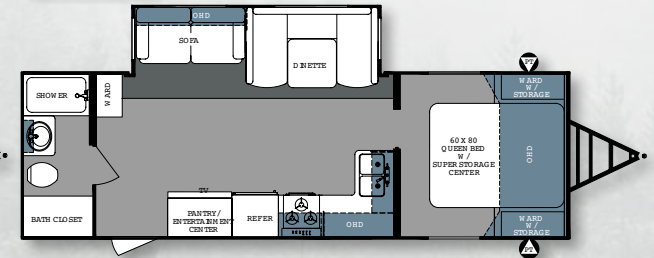
220RBS



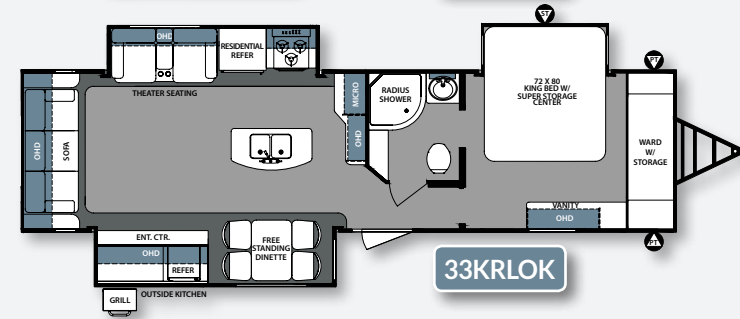
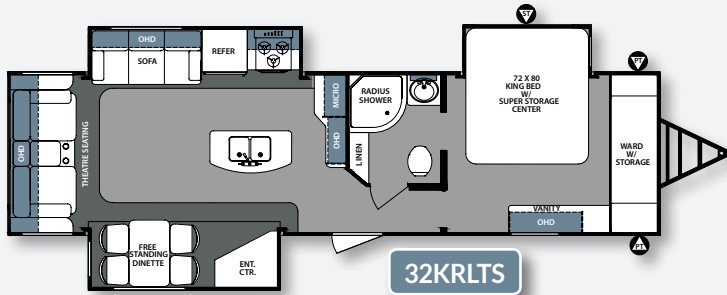
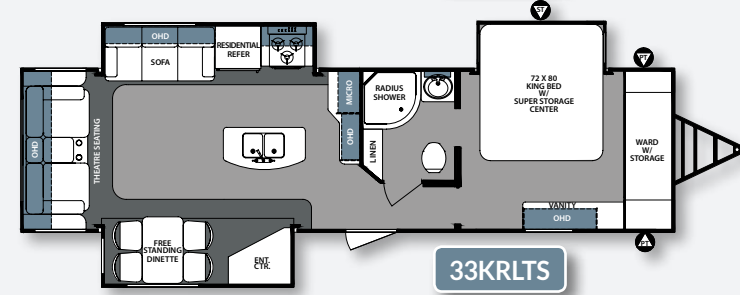
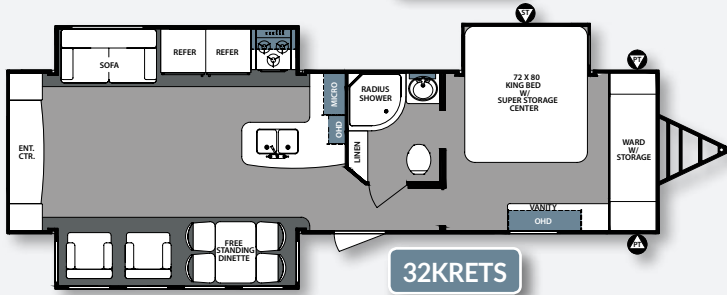
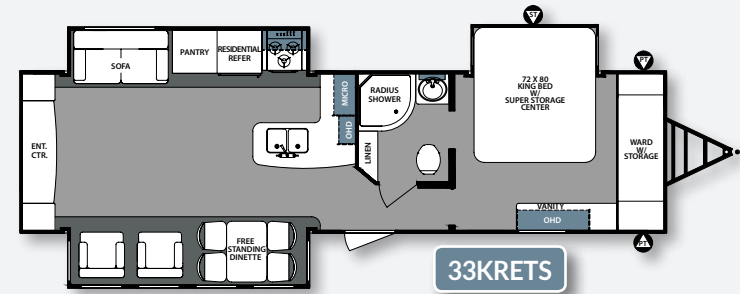
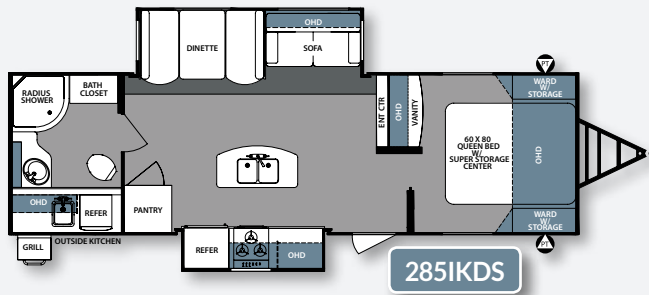
251RKS



266RLDS



267RBSS



CARACTÉRISTIQUES POUR CARAVANES POUR COUPLES*

	200MBLE	201RBS	220RBS	226RBDs	243RBS	251RKS	264RKS	265RLDs	266RLDs	267RBSS	285IKDS	32KRETS	32KRLLTS	33KRETS	33KRLLTS	33KRLOK
POIDS DU VÉHICULE NON CHARGÉ	4601	4158	4367	5028	5174	5721	4996	6036	6089	TBD	6392	7473	7312	7473	7312	7614
CAPACITÉ DE CHARGEMENT	2879	1267	3119	2630	2380	2047	2655	1726	1689	TBD	3121	2157	2249	2157	2249	1951
POIDS AU TIMON	480	425	486	658	554	768	651	762	778	TBD	713	830	761	830	761	765
LONGUEUR TOTALE	23' 8"	24' 5"	24' 11"	25' 10"	27' 8"	29' 6"	29' 4"	31' 3"	31' 3"	30' 9"	32' 7"	36' 5"	36' 5"	36' 5"	36' 5"	36' 11"
LARGEUR EXTÉRIEURE	8' 0"	8' 0"	8' 0"	8' 0"	8' 0"	8' 0"	8' 0"	8' 0"	8' 0"	8' 0"	8' 0"	8' 0"	8' 0"	8' 0"	8' 0"	8' 0"
HAUTEUR EXTÉRIEURE AVEC A/C	11' 0"	10' 5"	10' 5"	11' 0"	11' 0"	11' 2"	10' 5"	11' 2"	11' 2"	TBD	11' 3"	11' 3"	11' 3"	11' 3"	11' 3"	11' 3"
EAU FRAÎCHE (GAL)	46	46	46	46	46	46	46	46	46	TBD	46	46	46	46	46	46
EAUX GRISSES (GAL)	40	40	40	40	40	60	60	40	40	TBD	75	75	75	75	75	75
EAUX NOIRES (GAL)	30	30	30	30	30	30	30	30	30	TBD	35	35	35	35	35	35
GRANDEUR DE L'AUVENT	13'	13'	14'	17'	11'	20'	20'	17'	17'	20'	18'	20'	21'	20'	21'	21'

* Nous savons que le poids et la dimension jouent un rôle important lors de votre décision d'achat. S'il vous plaît, se référer à la dernière page pour les définitions spécifiques.

LE TEMPS EN FAMILLE EST DU TEMPS BIEN UTILISÉ

Parmi la sélection de roulottes familiales de Surveyor, il y a définitivement un modèle qui conviendra aux besoins de votre famille. Des modèles légers plus petits aux plus grandes unités avec trois rallonges, Surveyor a une unité qui s'adaptera aux besoins de votre famille.

247BHDS
CUISINE EXTÉRIEURE



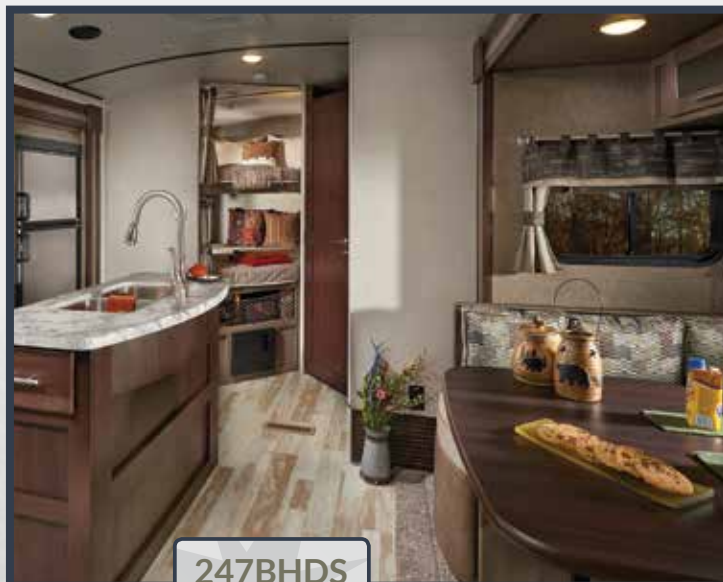
32BHDS
CUISINE EXTÉRIEURE



295QBLE
DÉCOR SEAGLASS



322BHLE
DÉCOR STONE



247BHDS
DÉCOR SEAGLASS

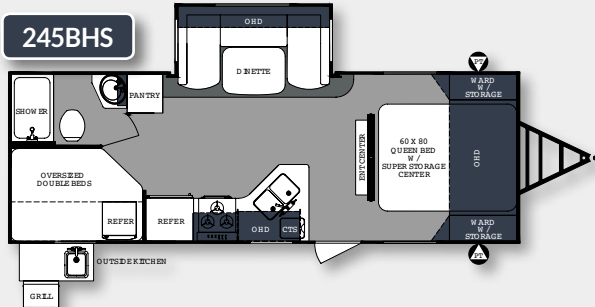


PLANS DE PLANCHER POUR CARAVANES FAMILIALES

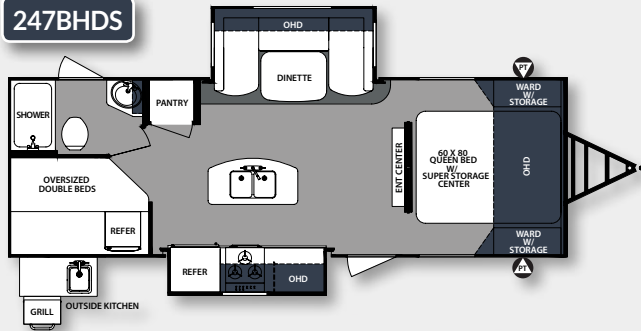
ST=Rangement PT=Rangement Pleine Largeur OHD=Armoire Suspendue

PRODUCTION POUR
LA CÔTE OUEST
SEULEMENT

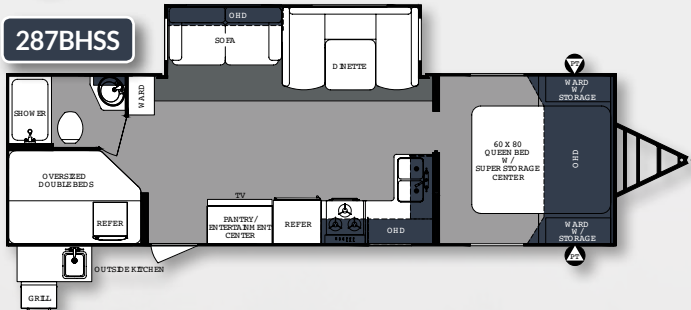
245BHS



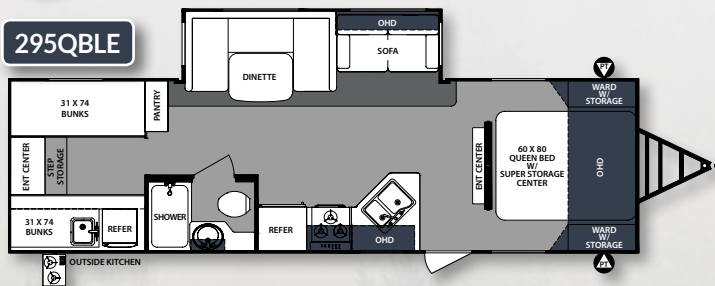
247BHDS



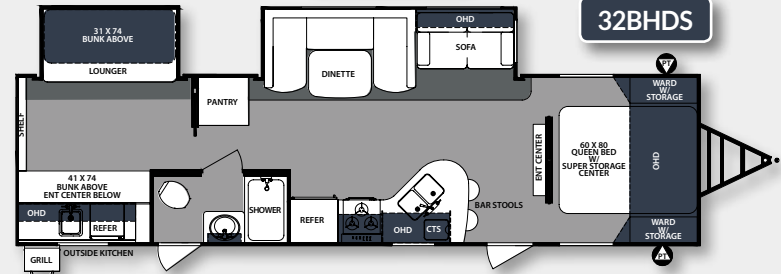
287BHSS



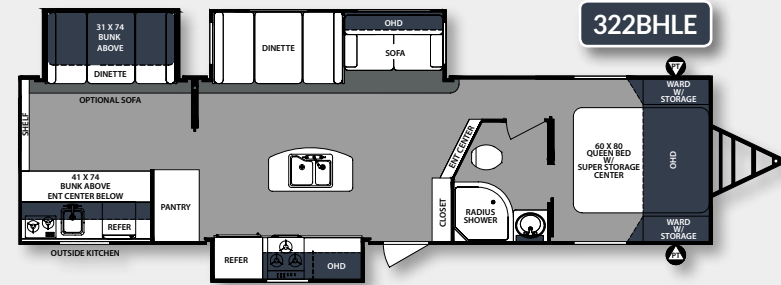
295QBLE



321BHTS



32BHDS



322BHLE

CARACTÉRISTIQUE POUR CARAVANES FAMILIALES*

	245BHS	247BHDS	287BHSS	295QBLE	321BHTS	32BHDS	322BHLE
POIDS DU VÉHICULE NON CHARGÉ	5204	5836	6065	5995	7321	6904	7404
CAPACITÉ DE CHARGEMENT	2422	1745	1545	1782	2250	2630	2144
POIDS AU TIMON	626	581	610	777	771	734	748
LONGUEUR TOTALE	28' 3"	29' 4"	32' 10"	33' 0"	36' 5"	36' 6"	37' 1"
LARGEUR EXTÉRIEURE	8' 0"	8' 0"	8' 0"	8' 0"	8' 0"	8' 0"	8' 0"
HAUTEUR EXTÉRIEURE AVEC A/C	11' 0"	11' 3"	11' 3"	11' 2"	11' 5"	11' 3"	11' 5"
EAU FRAÎCHE (GAL)	46	46	46	46	46	46	46
EAUX GRISSES (GAL)	40	70	60	40	40	40	40
EAUX NOIRES (GAL)	30	30	30	30	30	30	30
GRANDEUR DE LAUVENT	19'	20'	18'	17'	18'	18'	21'

* Nous savons que le poids et la dimension jouent un rôle important lors de votre décision d'achat. S'il vous plaît, se référer à la dernière page pour les définitions spécifiques.

DES CARACTÉRISTIQUES HAUT DE GAMME, UN BON RAPPORT QUALITÉ-PRIX

Notre mobilier artisanal construit aux États-Unis, des caractéristiques de qualité que vous attendez. Voici quelques-uns des articles haut de gamme que vous trouverez dans une caravane à sellette Surveyor. Incluant des comptoirs à surface solide avec évier encastré en acier inoxydable, couvert pour évier encastré, un réfrigérateur de 8 pieds cubes, un four de 22" avec couverts en verre encastré. Même le foyer est en équipement de série.



299RLOK
DÉCOR STONE

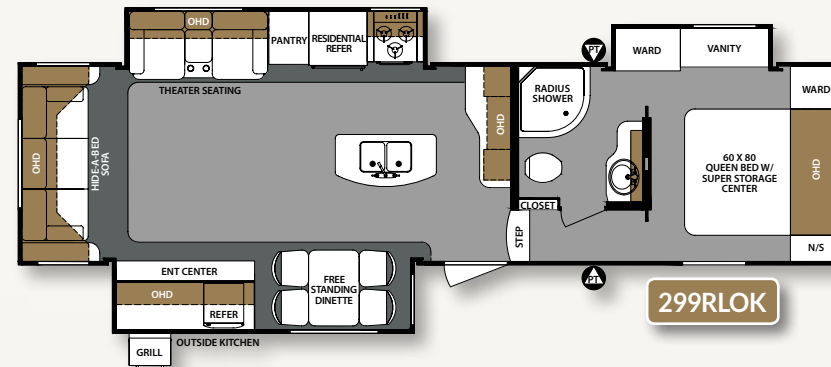
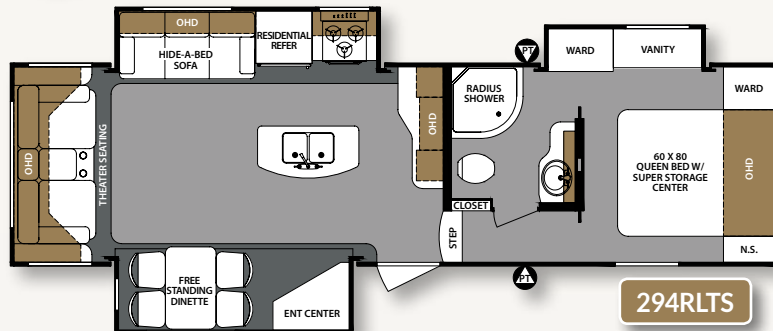
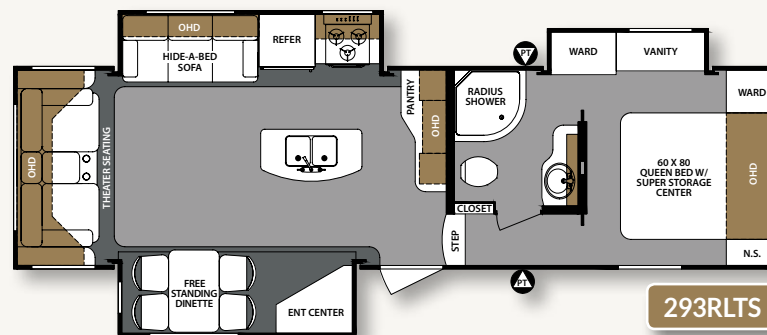
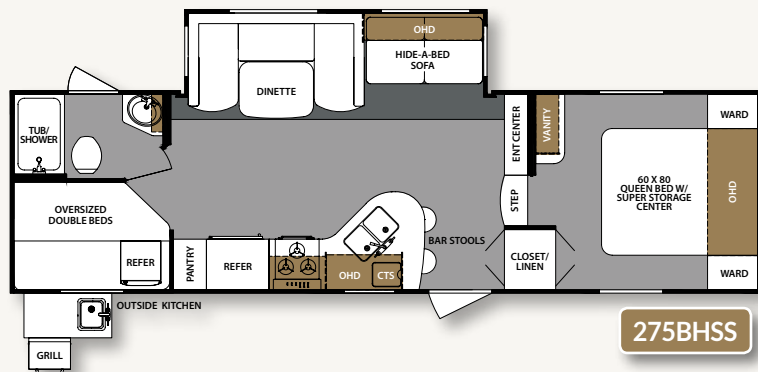


275BHSS
DÉCOR LATTE



PLANS DE PLANCHER CARAVANES À SELLETTE

ST=Rangement PT=Rangement Pleine Largeur OHD=Armoire Suspendue



CARACTÉRISTIQUES POUR CARAVANES À SELLETTE*

	275BHSS	293RLTS	294RLTS	299RLOK
POIDS DU VÉHICULE NON CHARGÉ	7664	8472	8499	9038
CAPACITÉ DE CHARGEMENT	2279	3613	3546	2860
POIDS AU TIMON	1143	1685	1645	1498
LONGUEUR TOTALE	32' 0"	32' 9"	32' 9"	35' 2"
LARGEUR EXTÉRIEURE	8' 0"	8' 0"	8' 0"	8' 0"
HAUTEUR EXTÉRIEURE AVEC A/C	12' 5"	12' 7"	12' 5"	12' 5"
EAU FRAÎCHE (GAL)	47	47	47	47
EAUX GRISES (GAL)	75	75	75	75
EAUX NOIRES (GAL)	35	35	35	35
GRANDEUR DE L'AUVENT	20'	20'	20'	20'

* Nous savons que le poids et la dimension jouent un rôle important lors de votre décision d'achat. S'il vous plaît, se référer à la dernière page pour les définitions spécifiques.

L'AVANTAGE SURVEYOR



CONSTRUCTION SUPÉRIEURE

SURVEYOR EST UN DES PLUS IMPORTANTS CONSTRUCTEURS DE REMORQUES LÉGÈRES EN RAISON DES OUVERTURES DE SON CHÂSSIS EN ALUMINIUM ET A SON PROCÉDÉ DE LAMINAGE. MATÉRIAUX DE HAUTE QUALITÉ, UTILISATION DE COLLE SUR 100% DE L'UNITÉ ET UN CHÂSSIS ENTIÈREMENT EN ALUMINIUM, PLANCHER, TOIT, MURS, FAÇADES ET ARRIÈRES, CE QUI VOUS DONNE UNE STRUCTURE SOLIDE ET LA PAIX D'ESPRIT. QUI NE SE TROUVE PAS CHEZ LA PLUPART DES MANUFACTURIERS DE VR.

EAU FRAÎCHE

VOUS AIMERIEZ TRANSPORTER AUTANT D'EAU FRAÎCHE? VOUS LE POUVEZ MAINTENANT GRÂCE AU RÉSERVOIR D'EAU FRAÎCHE DE 46 GALLONS DE SURVEYOR QUI VOUS DONNE LA POSSIBILITÉ DE CAMPER PLUS LONGTEMPS.



MUR DE CÔTÉ
FIBRE DE VERRE AVEC ENDUIT GÉLIFIÉ 2 TONS AVEC GRAPHIQUES SUPÉRIEURS



DEVANT CARAVANE À SELLETTE EN FIBRE DE VERRE AVEC ENDUIT GÉLIFIÉ



DEVANT DE ROULOTTE DE VOYAGE EN FIBRE DE VERRE AVEC ENDUIT GÉLIFIÉ



PLAQUE DE PROTECTION DE ROULOTTE DE VOYAGE TÔLE L'ARMÉE NOIRE



ROUES EN ALUMINIUM ET PNEUS GONFLÉS À L'AZOTE
(EN OPTION SUR LES EXTENSIBLES ET LES MODÈLES LE)



PORTES DE COFFRES DE RANGEMENT AVEC CHARNIÈRES MAGNÉTIQUES



CHARNIÈRE À FRICTION SUR LES PORTES D'ENTRÉE
(PAS BESOIN DE CROCHET POUR RETENIR LA PORTE)



ÉCLAIRAGE DEL INTÉGRÉ À L'AUVENT
ÉCLAIRAGE DEL INTÉGRÉ À L'AUVENT VOUS PROCURE UNE ABONDANCE DE CLARTÉ POUR PLUS DE CONFORT ET SÉCURITÉ



TRÈS LARGE PORTE DE COFFRE DE RANGEMENT
(CARAVANE À SELLETTE MONTREÉ) NOS CARAVANES À SELLETTE VOUS DONNENT PLUS D'ESPACE AVEC NOTRE PORTE DE COFFRE DE RANGEMENT DE 40" X 30" ET AVEC LA CONCEPTION DE NOTRE CHÂSSIS EN Z, LE PLUS GRAND RANGEMENT DE SA CATÉGORIE.



CENTRE DE COMMANDE CENTRALISÉ
(DE SÉRIE SUR NOS CARAVANES À SELLETTE)



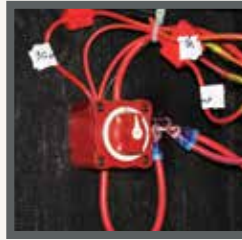
ALIMENTATION DE 50 AMPÈRES ET FOYER
(DE SÉRIE SUR NOS CARAVANES À SELLETTE, OPTION SUR NOS CARAVANES DE VOYAGE, N/D SUR NOS EXTENSIBLES ET MODÈLE-LE)



SUPPORT À VÉLO
(DE SÉRIE SUR NOS CARAVANES À SELLETTE, OPTION SUR NOS CARAVANES DE VOYAGE, N/D SUR NOS EXTENSIBLES ET MODÈLE-LE)



DESSOUS DE L'UNITÉ FERMÉE ET CHAUFFÉE
(TOUS LES MODÈLES FERMÉS, CHAUFFÉS SUR NOS CARAVANES DE VOYAGE DU MODÈLE 247BHDS EN MONTANT ET SUR TOUTES NOS CARAVANES À SELLETTE)



DÉCONNEXION DE LA BATTERIE
(DE SÉRIE SUR NOS CARAVANES À SELLETTE. CET INTERRUPTEUR DES PLUS PRATIQUES FERME VOTRE COURANT 12V.)



CAMÉRA DE REcul PRÉPARÉ
(DE SÉRIE CARAVANES DE VOYAGE ET CARAVANES À SELLETTE N/D EXTENSIBLES ET MODÈLES LE)



HAUTEUR INTÉRIÈRE DE 82.5" (ROULOTTES DE VOYAGE)
LE PLUS HAUT DE SA CATÉGORIE. TOIT ARRONDI AVEC CHEVRONS EN ALUMINIUM CENTRÉS AUX 16"



ÉCLAIRAGE DEL PARTOUT



APPAREILS EN ACIER INOXYDABLE
UNE OPTION PARMI LES NOMBREUSES OPTIONS SUPÉRIEURES QUE VOUS TROUVEREZ DANS UNE SURVEYOR.



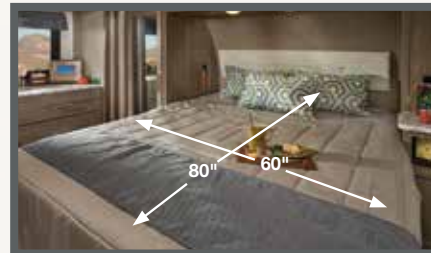
POÊLE ENCASTRÉ 22" AVEC COUVERT EN VERRE
(PLUPART DES MODÈLES N/D EXTENSIBLES ET MODÈLES LE)



COMPTOIRS DE CUISINE AVEC SURFACE SOLIDE
AVEC ÉVIER ENCASTRÉ EN ACIER INOXYDABLE ET COUVERT ENCASTRÉ. (N/D EXTENSIBLES ET MODÈLES LE)



ARMOIRES EN BOIS MASSIF DEUX TONS DE STYLE "SHAKER"
AVEC CHARNIÈRES CACHÉES DE GRANDES POIGNÉES ET DES TIROIRS PLEINE EXTENSION AVEC GLISSIÈRES À ROULEMENTS À BILLES



LIT QUEEN 60" X 80" DE STYLE RÉSIDENTIEL
(EN OPTION UN MATELAS PIQUÉ SERTA AVEC 3" DE MÉMOIRE MOUSSE "KOOL")



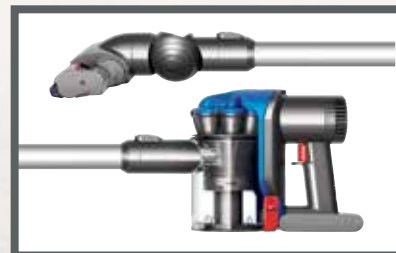
STORES EN BOIS DE STYLE RÉSIDENTIEL DANS LE SALON



STORES DE NUIT DANS LA CHAMBRE



TIGES DE RIDEAU DE STYLE RÉSIDENTIEL



ASPIRATEUR DYSON SANS FIL
(CARAVANE À SELLETTE SEULEMENT)



Explorer les **ADVANTAGES**
Balayez-moi pour regarder de plus près!

DÉCORS



SEAGLASS



STONE



LATTE

EXTÉRIEUR

	EXTENSIBLES & LE	CARAVANES DE VOYAGE	CARAVANES À SELLETTE
Fibre de verre extérieure avec enduit gélifié	X	X	X
Graphiques extérieurs supérieurs	X	X	X
Roue de secours avec support	X	X	X
Pneus gonflés à l'azote	X	X	X
Marchepied double (modèles sélectionnés)	X	X	N/A
Marchepied triple (modèles sélectionnés)	X	X	X
Dessous de l'unité fermée	X	X	X
Dessous de l'unité fermée et chauffée (certains modèles)	X	X	X
Gouttières avec tuyaux de descente	X	X	X
Support à batterie double	X	X	X
Pare-chocs de 4" avec rangement pour tuyau	X	X	X
Porte d'entrée avec moustiquaire et barrure double	X	X	X
Large fenêtres à coins arrondis	X	X	X
Très grand coffre de rangement sur la largeur de l'unité (certains modèles)	X	X	X
Rangement extérieur avec joints en caoutchouc D	X	X	X
Ruban scellant de butyle sur les coutures	X	X	X
Jupe de contour en métal robuste	X	X	X

INTÉRIEUR

	EXTENSIBLES & LE	CARAVANES DE VOYAGE	CARAVANES À SELLETTE
Hauteur intérieure de 82 1/2"	X	X	N/A
Grandes fenêtres panoramiques	X	X	X
Comptoirs de cuisine sans joint	N/A	X	X
Évier encastré double en acier inoxydable	N/A	X	X
Couvert encastré pour évier	N/A	X	X
Haute robinetterie avec pulvérisateur	N/A	X	X
Support à couteaux en arrière du four	X	X	X
Plancher en vinyle Carefree®	X	X	X
Tapis Shaw® R2x avec antitaches (où disponible)	X	X	X
Canalisations dans le plancher pour fournaise (où disponible)	X	X	X
Portes d'armoires de style Shaker avec charnières cachées	X	X	X
Devant d'armoires en bois solide et vissé	X	X	X
Armoires collées et vissées	X	X	X
Tiroirs en bois de style résidentiel et glissières de tiroirs avec roulements à billes	X	X	X
Tablettes du garde-manger ajustables (où disponible)	X	X	X
Lumières intérieures DEL	X	X	X
Luminaire au plafond avec commutateur à la porte d'entrée	X	X	X
Panneau de contrôle monté au mur	X	X	X
Fenêtres de côté dans la rallonge s'ouvre	X	X	X
Stores de bois de style résidentiels (Salon)	N/A	X	X

SALLE DE BAIN

	EXTENSIBLES & LE	CARAVANES DE VOYAGE	CARAVANES À SELLETTE
Douche en fibre de verre	X	X	X
Tête de douche ajustable	X	X	X
Lavabo et robinetterie	X	X	X
Armoire pharmacie en bois avec miroir	X	X	X
Toilette Thetford à évacuation au pied	X	X	X
Puits de lumière en haut de la douche et bain	X	X	X
Panneau moniteur	X	X	X
Ventilateur électrique 12V	X	X	X
Porte de salle de bain de style "Shaker" avec poignée de levier	X	X	X
Porte de douche "Dri-Fit" (modèles sélectionnés)	N/A	X	X

CHAMBRE

	EXTENSIBLES & LE	CARAVANES DE VOYAGE	CARAVANES À SELLETTE
Suite Royal Surveyor	LE seulement	X	X
Lit queen 60" x 80" de style résidentiel	X	X	X
Lit king 72" x 80" de style résidentiel (certains modèles)	N/A	X	N/A
Vérins au gaz de 80 lb	N/A	X	X
4 portes d'armoires suspendues	LE seulement	X	X
4 tiroirs	LE seulement	X	X
2 places de rangement	LE seulement	X	X
Porte de chambre privée en bois solide	LE seulement	X	X
Stores de nuit (plus de vie privée)	LE seulement	X	X

EXTENSIBLES & LE

CARAVANES DE VOYAGE

CARAVANES À SELLETTE

APPAREILS/ÉQUIPEMENTS

	EXTENSIBLES & LE	CARAVANES DE VOYAGE	CARAVANES À SELLETTE
Climatiseur 13.5K (canalisé sur tous les modèles)	X	X	N/A
Climatiseur 15K (canalisé sur tous les modèles)	O	O	X
LE seulement			
Fournaise 20 000 BTU (toutes les extensibles, 200MBLE, 201RBS & 226RBDs)	X	X	N/A
Fournaise 20 000 BTU canalisée (220RBS, 240RBS, 243RBS & 245BHS)	X	X	N/A
Fournaise 30 000 BTU canalisée (245BHDS & et plus)	X	X	X
Thermostat numérique mural	X	X	X
Chauffe-eau 6 gallons gaz/électrique à recouvrement rapide	X	X	X
Appareils en acier inoxydable	X	X	X
Réfrigérateur encastré Dometic, G/E	X	X	X
Réfrigérateur de maison (certains modèles)	N/A	X	X
Cuisinière trois brûleurs	X	X	X
Four au gaz 17" avec allumage Piezo (où applicable)	X	X	N/A
Four au gaz 22" avec allumage Piezo (où applicable)	N/A	X	X
Hotte de poêle avec lumière	X	X	X
Four à micro-ondes	X	X	X
Stereo CD/DVD avec ports USB, Bluetooth			
avec télécommande	X	X	X
Barre de son 12V Stereo FM/Bluetooth avec 4 haut-parleurs	N/A	X	X
Lecteur Sony CD/DVD	N/A	X	X
Antenne de TV King Jack	X	X	X
Port USB pour chargement	X	X	X

CONSTRUCTION

	EXTENSIBLES & LE	CARAVANES DE VOYAGE	CARAVANES À SELLETTE
Châssis construit entièrement en aluminium (toutes les ouvertures)	X	X	X
Plateforme de 3/8" sur le toit et on peut y marcher	X	X	X
Toit arrondi avec chevrons en aluminium centrés aux 16" (82" 1/2 de hauteur) (R-14)	X	X	N/A
1-1/2" mur latéral stratifié (R7) (certains modèles)	X	X	X
2" mur latéral stratifié (R9) (certains modèles)	N/A	X	X
2" plancher stratifié (R9)	X	X	X
Dessous de l'unité fermée	X	X	X
Dessous de l'unité fermée et chauffé (certains modèles)	N/A	X	X
Climatisation centrale	X	X	X

ÉLECTRIQUE

	EXTENSIBLES & LE	CARAVANES DE VOYAGE	CARAVANES À SELLETTE
Cordon d'alimentation détachable de 30 AMP	X	X	N/A
Cordon d'alimentation détachable de 50 AMP	N/A	O	X
Convertisseur avec chargeur de 55 AMP	X	X	X
Pré-filé pour câble/satellite	X	X	X
Centre de connexion	N/A	N/A	X
Lumière de patio de couleur ambre	X	X	X
Lumière au timon	X	X	X
Lumière à la DEL au Timon	LE seulement	X	X
Lumière à la DEL dans coffre de rangement	N/A	X	X
Récepteur extérieur de 120 volts	X	X	X
Connexion au câble sur la porte de côté	N/A	X	X
Support de TV sur la porte de côté	N/A	X	X
Éclairage intérieur encastré à la DEL ultra brillant	X	X	X
Éclairage à la DEL en dessous des comptoirs (modèles sélectionnés)	N/A	X	X

PLOMBERIE

	EXTENSIBLES & LE	CARAVANES DE VOYAGE	CARAVANES À SELLETTE
Lignes d'eau "Pex" de couleur	X	X	X
Tuyaux de contournement sur chauffe-eau	X	X	X
Ensemble d'hivernisation	X	X	X
Douche extérieure	X	X	X
Système de rinçage du réservoir des eaux noires	X	X	X
Connexion pour l'eau de la ville	X	X	X
Remplissage du réservoir par gravité	X	X	X
Pompe à eau fonctionnant sur le 12 volts	X	X	X
Réservoirs de rétention d'eau fraîche roto-moulés (Sous le plancher)	X	X	X
Réservoir d'eaux grise/noires roto-moulé (sous le plancher)	X	X	X

EXTENSIBLES & LE

CARAVANES DE VOYAGE

CARAVANES À SELLETTE

MÉCANISME DE ROULEMENT

Châssis robuste recouvert de peinture en poudre	X	X	X
Freins électriques Nev-R-Adjust®	X	X	X
Suspension à ressorts	X	X	X
Moyeu SuperLube	X	X	X
Roues en acier galvanisé	X	X	X
Coupleur 2-5/16"	X	X	N/A
Pneus de remorque radiaux	X	X	X
Pneus gonflés à l'azote	X	X	X
Grandeur des pneus : 205/75R14C (Modèles spécifiques)	X	X	N/A
Grandeur des pneus : 225/75R15D (Modèles spécifiques)	191T seulement	X	X
Grandeur des pneus : 235/80R16E (Modèles spécifiques)	N/A	N/A	X
Système de mise à niveau 3.0 à 4 endroits (Caravanes à Sellette)	N/A	N/A	CFP

SÉCURITÉ

Extincteur	X	X	X
Détecteur de fumée	X	X	X
Détecteur de gaz propane	X	X	X
Détecteur de monoxyde de carbone	X	X	X
Protection du circuit électrique contre les fuites à la terre	X	X	X
Serrure à pêne dormant	X	X	X
Interrupteur de rupture d'attelage	X	X	X
Chaînes de sécurité (Caravanes de Voyage)	X	X	N/A
Freins électriques (toutes les roues)	X	X	X
Fenêtre de sécurité teintée	X	X	X
Lumière au Timon	X	X	X

LITS EXTENSIBLES

Toile(s) imperméable(s) en vinyle	X	N/A	N/A
Joint en caoutchouc de style automobile et loquets commerciaux	X	N/A	N/A
Porte arrondie avec charnières	X	N/A	N/A
Capacité de 1000 livres	X	N/A	N/A
Coussin (s) de lit matelassé	X	N/A	N/A

OPTIONS SURVEYOR

Climatiseur 15 000 au lieu de 13 500 BTU (certains modèles)	O	O	X
Climatiseur de 13,5 BTU dans la chambre (certains modèles) (alimentation de 50 AMP requise)	N/A	O	O
Alimentation de 50 AMP et A/C préparé dans la chambre	N/A	O	X
Foyer électrique (certains modèles)	N/A	O	X
TV DEL 40" au lieu de 32"	N/A	O	X
Ventilateur Maxxair	N/A	O	O
Divan-lit (certains modèles N/D Extensibles)	O	O	X
Matelas piqué Serta Queen 60" x 80" avec 3" de mémoire mousse "Kool"	N/A	O	O
Matelas piqué Serta King 72" x 80" avec 3" de mémoire mousse "Kool"	N/A	O	N/A
Plancher en vinyle imitation de plancher de bois	O	O	O
Stabilisateurs électriques (certains modèles)	N/A	O	X
Suspension Equa-Flex	N/A	O	O
Support à vélo escamotable	N/A	O	X
Échelle pour le toit	N/A	O	O
Ensemble Arctic (réservoirs de rétention avec coussins chauffants)	N/A	O	O
Petit auvent pour rallonge (Modèles spécifiques)	O	O	O
Grande auvent pour rallonge (Modèles spécifiques)	O	O	O
Couverts pour four et évier	O	CFP	CFP
Matelas chauffant (Extensibles seulement)	O	N/A	N/A
Roues en aluminium	O	CFP	CFP
Timon électrique	O	CFP	N/A
Grande poignée d'assistance pliable	O	X	X

X = EQUIPEMENT DE SÉRIE O = OPTIONNEL CFP = ENSEMBLE AMI DU CAMPEUR

INFORMATION SUR LA GARANTIE SURVEYOR Pour des détails sur le programme complet de garantie Surveyor, voyez votre marchand Surveyor. Surveyor offre une garantie limitée supplémentaire aux acheteurs originaux. Consultez la garantie écrite pour plus de détails.

ENSEMBLES

EXTENSIBLES & LE

ENSEMBLE INTÉRIEUR LUXUEUX

- Plafond arrondi à 82 1/2"
- Climatiseur canalisé avec événements ajustable
- Stéréo AM/FM/CD/DVD Bluetooth Jensen avec télécommande
- Portes d'armoires de style Shaker avec charnières cachées
- Appareils en acier inoxydable
- Réfrigérateur Dometic à double porte avec devant en acier inoxydable
- Puits de lumière en haut de la douche/bain
- Lit Queen de 60" x 80"
- Éclairage intérieur à la DEL
- Plancher en linoléum Carefree
- Haute robinetterie avec col de cygne
- Stores de nuit (Salon & Chambre)

ENSEMBLE EXTÉRIEUR LUXUEUX

- Auvent électrique avec bande de lumières DEL
- Charnières à friction sur la porte d'entrée
- Portes de coffres de rangement avec charnières magnétiques
- 2- réservoirs de gaz propane de 20 lb avec couvert en ABS
- Cordon d'alimentation détachable
- Haut-parleurs extérieurs stéréo
- Douche extérieure
- Plaque de protection de couleur noire
- Système de rinçage du réservoir des eaux noires
- Dessous de l'unité complètement fermé
- Réservoirs de rétention plus grands, 46 gallons eau fraîche/40 gallons eaux grises
- Système de toiture mono couche XTRM™

ROULOTTES DE VOYAGE

ENSEMBLE AMI DU CAMPEUR

- Devant en fibre de verre 2 tons
- Roues en aluminium
- Timon électrique
- Plaque de protection de couleur noire
- Portes de coffres de rangement avec charnières magnétiques
- Charnières à friction sur la porte (s) d'entrée
- Préparé pour caméra de recul
- Four encastré avec couvert en verre
- Comptoirs de cuisine sans joints avec évier en acier inoxydable encastré
- Couvert pour évier encastré
- Table à diner EZ Glide
- Tiroirs de table à diner EZ Glide

ENSEMBLE INTÉRIEUR LUXUEUX

- Plafond arrondi à 82 1/2"
- Haute robinetterie col de cygne avec pulvérisateur
- TV DEL Jensen de 32" (50" 33RLOK)
- Stéréo Bluetooth Sony avec télécommande/lecteur CD/DVD
- Barre de son 12V à 4 zones avec système de son ambiant
- Portes d'armoires de style Shaker avec charnières cachées
- Appareils en acier inoxydable
- Fenêtres de côté dans la rallonge s'ouvre
- Chauffe-eau DSI 6 gallons gaz/électrique à recouvrement rapide
- Stores en bois dans le salon
- Plancher en linoléum Carefree
- Éclairage intérieur à la DEL

ENSEMBLE EXTÉRIEUR LUXUEUX

- Auvent électrique avec bande de lumières DEL
- 2- réservoirs de gaz propane de 20 lb avec couvert en ABS
- Cordon d'alimentation détachable
- Large poignée d'assistance pliante
- Douche extérieure
- Système de rinçage du réservoir des eaux noires
- Dessous d'unité complètement fermé
- Haut-parleurs extérieurs stéréo
- Support de TV extérieur
- Pré filé câble
- Pré filé pour satellite
- Réservoirs de rétention plus grands, 46 gallons eau fraîche/ 40 gallons eaux grises
- Système de toiture mono couche XTRM™

CARAVANES À SELLETTE

ENSEMBLE AMI DU CAMPEUR

- Alimentation de 50 AMP et un deuxième A/C préparé
- Système de mise à niveau 3.0 à 4 endroits
- Pneus et roues de 16" (N/D 275BHSS)
- Préparé pour caméra de recul
- Portes de coffres de rangement avec charnières magnétiques
- Charnières à friction sur la porte d'entrée
- Aspirateur Dyson sans fil
- Four encastré avec couvert en verre
- Comptoirs de cuisine sans joints avec évier en acier inoxydable encastré
- Couvert pour évier encastré
- Support à vélo amovible

ENSEMBLE INTÉRIEUR LUXUEUX

- Foyer électrique
- Haute robinetterie col de cygne avec pulvérisateur
- TV DEL Jensen de 40"
- TV DEL Jensen de 50" (299RLOK seulement)
- Stéréo Bluetooth Sony avec télécommande/lecteur CD/DVD
- Barre de son 12V à 4 zones avec système de son ambiant
- Portes d'armoires de style Shaker avec charnières cachées
- Appareils en acier inoxydable
- Fenêtres de côté dans la rallonge s'ouvre
- Chauffe-eau DSI 6 gallons gaz/électrique à recouvrement rapide
- Stores en bois dans le salon
- Lit Queen de 60" x 80" de style résidentiel
- Plancher en linoléum Carefree
- Éclairage intérieur à la DEL

ENSEMBLE EXTÉRIEUR LUXUEUX

- Climatiseur de 15K BTU
- Auvent électrique avec bande de lumières DEL
- Support de TV extérieur
- Cordon d'alimentation détachable
- Pré filé pour satellite et câble
- Douche extérieure
- Système de rinçage du réservoir des eaux noires
- Interrupteur 12V pour fermer la batterie
- Haut-parleurs extérieurs stéréo
- Loquets sur porte de coffre de rangement
- Centre de connexion encastré
- Large poignée d'assistance pliante
- Système de toiture mono couche XTRM™

Surveyor



ASSISTANCE ROUTIÈRE D'URGENCE 24/7

Pour une expérience de VR sans souci, Forest River vous offre un an d'assistance routière et technique

Coach-Net®

Assistance routière et technique pour VR

Coach-Net avec chaque achat de VR. Que vous soyez un nouvel adepte du monde du VR ou un enthousiaste expérimenté, les propriétaires d'unité Forest River ont un accès 24/7 à la couverture d'assistance technique, opérationnelle et routière d'urgence partout aux États-Unis et au Canada. Un appel téléphonique et vous avez accès au service rapide et fiable de Coach-Net.

ADHÉSION GRATUITE

au groupe de propriétaires Forest River

www.foresriverfrog.com



Application pour propriétaires Forest River 'Digital Kit'

Maintenant vous pouvez avoir votre manuel du propriétaire avec vous partout où vous allez. Téléchargez notre application gratuite sur Apple Store ou Google Play et vous aurez votre information au bout des doigts.



SATISFACTION DES CLIENTS



www.ForestRiverBuyLocal.com

PNBV (poids nominal brut du véhicule): le poids maximal permet de l'unité à pleine charge. Il inclut tous les poids, plus tous les fluides, cargaisons, équipements et accessoires optionnels. Pour des raisons de sécurité et de performance du produit, ne pas dépasser le PNBV.

PNBE (poids nominal brut sur l'essieu): le poids maximum permis, incluant cargo, fluides, équipements et accessoires optionnels qui peuvent être pris en charge en toute sécurité sur tous les essieux.

PBL (poids de base à la livraison)* le poids de l'appareil tel que fabriqué à l'usine. Il comprend tout le poids de l'unité sur les essieux, le timon ou l'attelage ainsi que le gaz propane. Le PBL ne comprend pas le cargo, l'eau potable, l'équipement optionnel supplémentaire ou les accessoires installés par le concessionnaire.

* Estimation moyenne basée sur la construction de base des équipements optionnels.

CC (Capacité de chargement)** la quantité de poids disponible pour l'eau potable, cargaison, équipements et accessoires optionnels supplémentaires. CC est égal au PNBV moins le PBL. Le poids CC disponible devrait accueillir l'eau potable (8,3 livres par gallon). Avant de remplir le réservoir d'eau douce, vider les réservoirs noirs et gris afin d'augmenter la capacité de chargement.

**Estimation moyenne basée sur la construction de base des équipements optionnels.

Chaque VR de Forest River est pesé à l'usine avant l'expédition. Une étiquette d'identification du poids réel du véhicule sans charge ainsi que la capacité de charge est appliquée sur chaque VR de Forest River avant de quitter nos installations. La capacité de charge de votre unité est désignée par le poids, et non en volume, de sorte que vous ne pouvez pas nécessairement utiliser tout l'espace disponible lors du chargement de votre unité.

 Find us on Facebook



PRE-DELIVERY INSPECTION FACILITY

20,000 square feet of quality assurance. The bare essentials for a premium product. This state-of-the-art facility gives immediate daily feedback to production for quality assurance in every unit built.



EN SAVOIR PLUS

Balayer ce code à barres avec un lecteur "QR" sur votre téléphone intelligent pour en savoir plus à propos de Forest River.



Une compagnie de Berkshire Hathaway.

Surveyor Division
Forest River, Inc.
2405 Century Dr.
Goshen, IN 46528
(574) 642.3119

www.foresriverinc.com/surveyor
www.foresriveraccessories.com

VOTRE CONCESSIONNAIRE SURVEYOR LOCAL

Prendre note que ces brochures ont été traduites en français. Toujours se reporter à la brochure en anglais du fabricant. Toutes les illustrations et spécifications contenues dans ce document sont basées sur les plus récentes informations sur le produit au moment de la publication. Par contre durant l'année du modèle il peut être nécessaire de faire des révisions et Forest River, Inc. se réserve le droit d'apporter des changements sans préavis, incluant les prix, couleurs, matériaux équipements et spécifications, et le droit d'ajouter de nouveaux modèles ou de discontinuer certains modèles montrés dans cette brochure. En conséquence, consultez votre concessionnaire Forest River local afin de confirmer l'existence de tous les équipements ou matériaux choisis dans ou sur l'unité que vous voulez acheter. 01/17 Traduit par Claude M Dechêne claudemilville@videotron.ca.

© Droits d'auteur 2017 Forest River Inc - Tous droits réservés