

WOLF PACK



WOLF PACK

CARAVANES DE VOYAGE & CARAVANES À SELLETTE UTILITAIRE SPORT



EN TÊTE DE MEUTE.



Un VR avec un garage? **Pourquoi pas?**



325PACK13

Wolf Pack par Cherokee est conçu avec une qualité impeccable, des caractéristiques distinctives, un confort supérieur et une accessibilité remarquable. Wolf Pack offre à nos clients une chance de s'échapper de la vie quotidienne et de se détendre, s'amuser avec la famille et les amis et voir la nature dans toute sa splendeur. Ces précieux moments de la vie sont les raisons qui nous motivent et qui nous donnent une telle fierté dans tout ce que nous faisons.

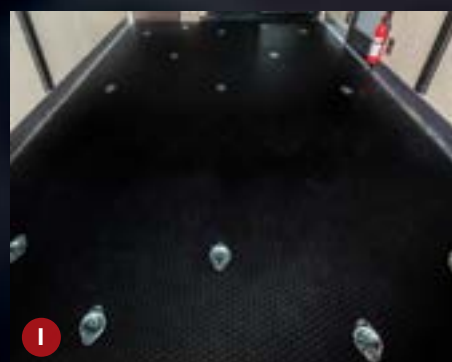


25PACK12

La conception unique de Wolf Pack apporte à ses clients des espaces de rangement de 12' à 14', et même le meilleur rangement extérieur avant sur plateforme de l'industrie (20PACK10). Les concepteurs de Wolf Pack se sont concentrés sur des plans de plancher utiles tels que montrés ici avec une grande salle de bain et un garage fermé. La plupart des modèles incluent un lit central dans la chambre des maîtres avec beaucoup de rangement.



WOLF PACK CARACTÉRISTIQUES INTÉRIEURES



- A** Notre spacieuse et grande rallonge comprend une très grande dinette ou des divans inclinables. Nous installons des fenêtres surdimensionnées et des stores de bois de style résidentiel sur les fenêtres afin de créer un effet panoramique.
- B** Nos armoires munies de portes en Bois Véritable qui amènent un aspect de style résidentiel et procurent amplement d'espace de rangement pour les campeurs désirant prendre congé pour la fin de semaine ou pour des vacances prolongées.
- C** Le grand évier simple de Wolf Pack vous servira à faire la vaisselle ou à remplir de larges casseroles et chaudrons pour faire la cuisine. Notre haute robinetterie vous donne plus d'espace pour nettoyer avec en toute facilité.
- D** Les comptoirs exclusifs sans joint de Wolf Pack éliminent l'accumulation des résidus et donnent une apparence de style résidentiel.
- E** Nos tiroirs à glissières pleines extension fluide permettent d'accueillir tout ustensile ou autres besoin de rangement tout en procurant un accès facile.
- F** Toutes les lumières des Wolf Pack sont à DEL. Notre bande intérieure de lumières DEL, incluse dans l'ensemble optionnel Limited, éclaire plusieurs espaces dans l'unité, donnant un très bel accent à l'unité. Les lumières DEL consomment moins d'énergie et ne chauffent pas.
- G** Notre ventilateur DE SÉRIE Fantastic de Wolf Pack procure une très grande circulation d'air tout en maintenant une quantité d'air frais partout dans l'unité.
- H** Notre système de lit Happy-Jack offre des sièges additionnels, de multiples places pour dormir, est facile d'utilisation et se replie sur le mur pour donner encore plus d'espace.
- I** Nos Wolf Pack incluent 50% plus d'ancrages que la compétition. Vous pouvez toujours attacher vos articles facilement et de façon sécuritaire. Chaque ancrage est sécurisé à travers le support de châssis et est scellé au plancher de contreplaqué.

WOLF PACK CARACTÉRISTIQUES EXTÉRIEURES



J

J L'auvent électrique Wolf Pack offert dans l'ensemble Limited vous fournit un moyen facile de mettre votre patio extérieur à l'ombre, d'une simple poussée d'un bouton. Les auvents chez Wolf Pack sont installés de manière à couvrir votre porte d'entrée.



K



L



M

K Les systèmes de surveillance de pression des pneus radiaux gonflés à l'azote de Wolf Pack assurent la tranquillité d'esprit lors de la préparation et sur la route.

L Le timon avant de fabrication robuste compris avec l'ensemble Limited optionnel vous offre un moyen facile d'attacher votre roulotte, d'une simple pression d'un bouton. (Caravanes de voyage seulement)

M Tous les Wolf Pack viennent avec une lumière arrière de chargement et sur le patio DEL

N La préparation solaire de Furion® est incluse sur tous les modèles neufs Wolf Pack.



N



O

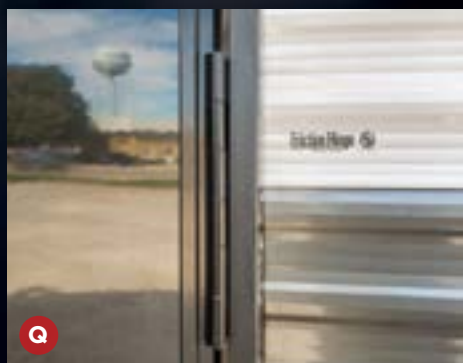


P

O Préparé pour recevoir une caméra de recul sans fil.

P Le système optionnel de porte-rampe sur le patio vous donne plus d'espace de vie.

Q Les charnières à friction sur les portes d'entrée éliminent les bris causés par une porte retenue ou par le vent. Chaque porte est conçue pour soutenir un coup de vent de 40 km/h.



Q



R



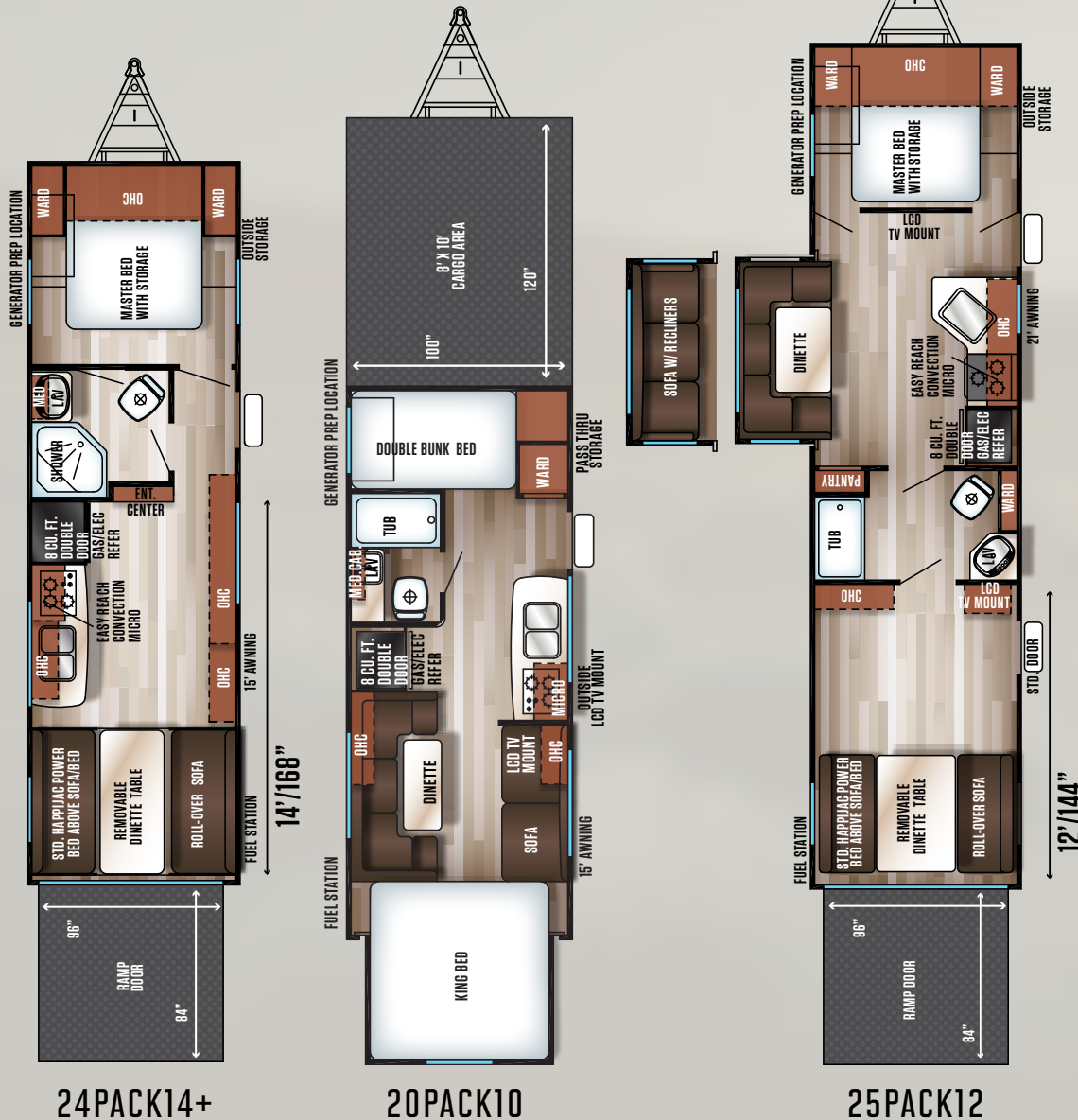
S

R Le réservoir d'essence de série sur nos Wolf Pack contient 30 gallons et inclut un indicateur d'essence, une pompe et une buse à carburant.

S Toutes les Wolf Pack sont préparées pour recevoir une génératrice en équipement de série. La préparation comprend un interrupteur de départ/fermeture avec son propre compartiment incluant essence et électricité - 5,5 KW sur les caravanes à sellette; 4 KW sur les caravanes de voyage.

PLANS DE PLANCHER WOLF PACK

CARAVANES DE VOYAGE



ÉQUIPEMENT DE SÉRIE WOLF PACK

- Fournaise de 35 000 BTU à air forcé
- Chauffe-eau DSI gaz/électrique de 6 gals
- Réfrigérateur de 8 pi3.
- Système de rinçage pour le réservoir des eaux noires
- Armoires dans la chambre
- Climatiseur avec canalisations
- Lecteur DVD
- Réservoirs enclouonnés
- Grande poignée d'assistance pliante extérieure
- Stores de bois
- Douche extérieure avec eau froide et chaude
- Pneus radiaux
- Tiroirs et portes en véritable bois
- Puits de lumière en haut du bain
- Large châssis

ENSEMBLE LIMITED

* Les articles ne sont pas tous disponibles sur tous les modèles

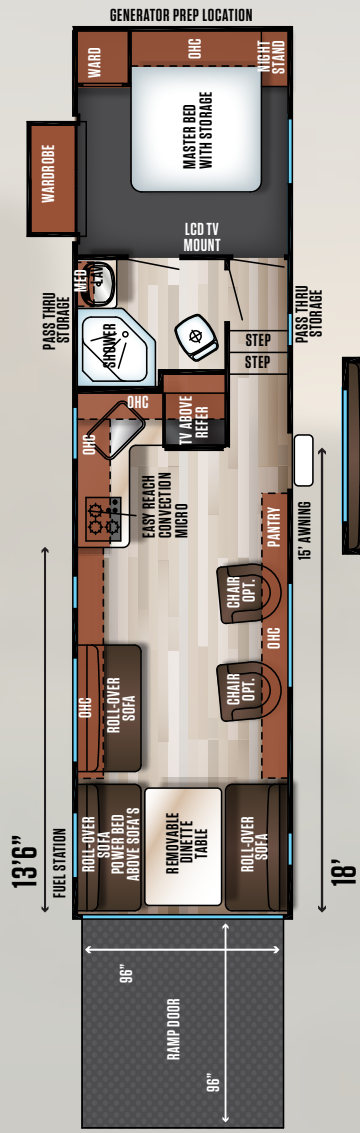
- Four à convection 1/2 temps
- Alimentation 30 ampères* (Caravanes de voyage seulement)
- (2) Tiroirs de dinette de 40"
- Alimentation 50 ampères* (Caravanes à sellette seulement)
- Préparé pour caméra de recul
- Ventilateur Fantastic dans la salle de bain
- Cordon d'alimentation détachable
- Table à cuisson inclinable avec couvert en verre
- Port de ravitaillement d'essence avec pompe
- Bande de lumière extérieure DEL
- Lumière de chargement et de sécurité extérieure DEL
- Porte avec charnière à friction
- Préparé pour la génératrice*
- Système de lit Happijack*
- Bande lumineuse avec accent DEL à l'intérieur*
- Lumières intérieures DEL
- Dossieret avec lumière DEL
- Roues en magnésium
- Connexion et support pour TV extérieure
- Auvent électrique
- Timon électrique (CV seulement)
- Robinet avec pulvérisateur dans la cuisine

- Connexion rapide au propane
- Comptoir sans joint
- Couvert pour évier
- Divan avec appui-bras avec porte-gobelet et traversin
- Préparé et préfilé pour énergie solaire
- Système de surveillance de la pression des pneus*
- Plancher en contreplaqué à rainures et languettes
- Contour de bain
- Évier encastré
- Matelas supérieur Evergreen hypoallergénique
- Station de chargement USB (Lits, lits superposés, table ou applicable)

OPTIONS WOLF PACK

- Murs de côté en fibre de verre glacée 20PACK10/24PACK14
- Murs de côté en fibre de verre glacée 25PACK12
- Murs de côté en fibre de verre glacée sur Caravanes à Sellette
- Réservoir d'eau fraîche de 100 gallons (CV seulement)
- Climatiseur de 15K au lieu de 13,5K de série
- Génératrice 4.0 (CV seulement)
- Génératrice 5.5 (CS seulement)
- Chaise inclinable noire de style Euro
- Boyau d'arrosage détachable
- Stabilisateurs électriques (N/D 24PACK14+)
- Plancher du garage en caoutchouc industriel
- Grande TV DEL
- Très grand divan supérieur avec inclinables (T25PACK12, F285PACK13 & F325PACK13 seulement)
- Très grand divan supérieur avec inclinables (F315PACK12 seulement)
- Système de porte- rampe (N/D 20PACK10)
- Échelle de toit
- Mur moustiquaire / mur de tente (N/D 20PACK10)
- Deuxième climatiseur
- Pneus de secours
- Réservoirs chauffants Ultracold Weather avec plaquettes 12 V
- Chaise Wolf Pack gravité zéro

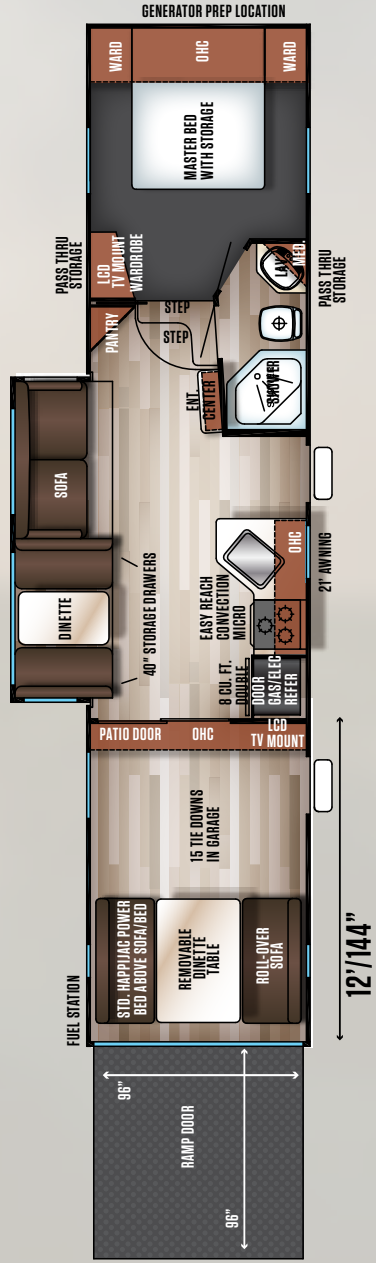
CARAVANES À SELLETTE



275PACK18



285PACK13



315PACK12



325PACK13

RESTEZ CALME ET JOIGNEZ-VOUS À LA MEUTE



1) Nos concessionnaires sont, en règle générale, des propriétaires indépendants. En dehors de leurs propres clients, ils ne sont pas tenus par contrat d'accomplir le service de garantie sur les produits qui ont été achetés ailleurs.

2) Faire ses achats localement permet à un client de créer une relation avec un concessionnaire près de chez eux. Cette relation permet aux clients d'avoir une position idéale pour obtenir un excellent service.

3) Pour nos clients canadiens, il y a aussi certaines réglementations qui diffèrent d'une province à l'autre pour acheter un produit, ce qui s'applique également pour des achats faits à l'extérieur du pays. Bien qu'elles ne soient pas insurmontables, ces exigences peuvent comporter des éléments tels que des inspections et des certifications supplémentaires, les taxes et les redevances. Votre revendeur local canadien est un professionnel pour répondre à ces exigences.

4) La planification de réparations sur garantie et ajustements exécutés par un concessionnaire local vous donne une meilleure flexibilité et plus de commodités, à vous, le client!

Forest River vous encourage à acheter leurs produits Forest River d'un concessionnaire local chaque fois que possible, pour les raisons suivantes:

Forest River a pour objectif pour tous les propriétaires de VR de jouir pleinement de leur expérience de VR et que la satisfaction des clients satisfait ou dépasse leurs attentes.

TRAVEL TRAILERS

FIFTH WHEELS

	20PACK10	24PACK14+	25PACK12	275PACK18	285PACK13	315PACK12	325PACK13
POIDS À SEC AU TIMON	857-LBS.	1015-LBS.	1173-LBS.	2268-LBS.	2348-LBS.	2036-LBS.	2200-LBS.
POIDS DU VÉHICULE NON CHARGÉ	6171-LBS.	6373-LBS.	8721-LBS.	9388-LBS.	10123-LBS.	10762-LBS.	11497-LBS.
POIDS AUX ESSIEUX	5476-LBS.	5320-LBS.	7510-LBS.	7082-LBS.	7737-LBS.	8688-LBS.	9252-LBS.
POIDS À LA LIVRAISON	6133-LBS.	6335-LBS.	8683-LBS.	9350-LBS.	10085-LBS.	10724-LBS.	11452-LBS.
PNBV AVEC FREINS	9985-LBS.	9985-LBS.	11333-LBS.	14268-LBS.	14122-LBS.	14036-LBS.	14200-LBS.
CAPACITÉ DE CHARGEMENT	3814-LBS.	3612-LBS.	2612-LBS.	4880-LBS.	3999-LBS.	3274-LBS.	2710-LBS.
LONGUEUR EXTÉRIEURE	35'-10"	31'-0"	37'-3"	35'-2"	37'-3"	39'-3"	40'-5"
HAUTEUR EXTÉRIEURE AVEC A/C	11'-4"	12'-5"	12'-5"	13'-5"	13'-5"	13'-5"	13'-5"
LARGEUR EXTÉRIEURE	102"	102"	102"	102"	102"	102"	102"
GRANDEUR INTÉRIEURE DE LA CHAMBRE À COUCHER	78"	86"	86"	76"	76"	76"	76"
FOURNAISE BTU	35.000	35.000	35.000	35.000	35.000	35.000	35.000
CAPACITÉ EN EAUX GRISES	38-GAL.	38-GAL.	38-GAL.	38-GAL.	38-GAL.	38-GAL.	38-GAL.
CAPACITÉ EN EAUX NOIRES	38-GAL.	38-GAL.	38-GAL.	38-GAL.	38-GAL.	38-GAL.	76-GAL.
CAPACITÉ EN EAU FRAÎCHE	46-GAL.	46-GAL.	46-GAL.	100-GAL.	100-GAL.	100-GAL.	100-GAL.
GRANDEUR DU DIVAN	68"	N/A	N/A	N/A	N/A	N/A	N/A
GRANDEUR DE LAUVENT	15'	15'	21'	15'	21'	21'	12'(2)
GRANDEUR SECTION CARGO-OFF DS	120"	86"	144"	169"	156"	144"	156"
GRANDEUR SECTION CARGO- DS	120"	220"	144"	216"	156"	144"	156"
HAUTEUR DU RANGEMENT	UNLIMITED	81"	81"	90"	90"	90"	90"

Définitions des spécifications

PNBV (poids nominal brut du véhicule) : le poids maximal permis de l'unité à pleine charge. Il inclut tous les poids, plus tous les fluides, cargaisons, équipements et accessoires optionnels. Pour des raisons de sécurité et de performance du produit, ne pas dépasser le PNBV.

PNBE (poids nominal brut sur l'essieu) : le poids maximum permis, incluant cargo, fluides, équipements et accessoires optionnels qui peuvent être pris en charge en toute sécurité sur tous les essieux.

PBL (poids de base à la livraison)* : le poids de l'appareil tel que fabriqué à l'usine. Il comprend tout le poids de l'unité sur les essieux.

le timon ou l'attelage ainsi que le gaz propane. Le PBL ne comprend pas le cargo, l'eau potable, l'équipement optionnel supplémentaire ou les accessoires installés par le concessionnaire.

* Estimation moyenne basée sur la construction de base des équipements optionnels.

ICC (Capacité de chargement)** - la quantité de poids disponible pour l'eau potable, cargaison, équipements et accessoires optionnels supplémentaires. CC est égal au PNBV moins le PBL. Le poids CC disponible devrait accueillir l'eau potable (8,3 livres par gallon). Avant de remplir le réservoir d'eau douce, vider les réservoirs noirs et gris afin d'augmenter la capacité de chargement.

**Estimation moyenne basée sur la construction de base des équipements optionnels.

Chaque VR de Forest River est pesé à l'usine avant l'expédition. Une étiquette d'identification du poids réel du véhicule sans charge ainsi que la capacité de charge est appliquée sur chaque VR de Forest River avant de quitter nos installations.

La capacité de charge de votre unité est désignée par le poids, et non en volume, de sorte que vous ne pouvez pas nécessairement utiliser tout l'espace disponible lors du chargement de votre unité.



CENTRE DE VÉRIFICATION AVANT LIVRAISON

Voici 20 000 pieds carrés qui vous offrent une assurance de qualité. La base essentielle d'un produit de haute qualité. Cette installation de pointe fait ses commentaires de façon quotidienne et immédiate à la production afin de s'assurer de la qualité de construction de chaque unité.

VOTRE CONCESSIONNAIRE WOLF PACK



EN SAVOIR PLUS

Balayez ce code à barres avec un lecteur "QR" sur votre téléphone intelligent pour en savoir plus à propos de Forest River.



Une compagnie de Berkshire Hathaway.

Prendre note que ces brochures ont été traduites en français. Toujours se reporter à la brochure en anglais du fabricant. Toutes les informations contenues dans cette brochure sont considérées comme exactes au moment de la publication. Cependant, durant l'année, il peut être nécessaire d'apporter des révisions et Forest River se réserve le droit de faire des changements sans préavis incluant aux prix, couleurs, matériaux, équipements et spécifications ainsi que l'ajout de nouveaux modèles ou la cessation des modèles présentés dans cette brochure. Par conséquent, s'il vous plaît consulter votre concessionnaire Forest River Inc., afin de confirmer l'existence de tout matériel, de la conception ou des spécifications qui sont matière à votre décision d'achat. U.S.A. FOR 1293 P/W : 2015.12.10 Brochure traduite par Claude M. Dethene claudemville@videotron.ca