

Cedar Creek CARAVANES À SELLETTE ÉDITION CHAMPAGNE

Cedar Creek

CARAVANES À SELLETTE
ÉDITION CHAMPAGNE



LE CHOIX SENSÉ DU CAMPEUR EXPÉRIMENTÉ

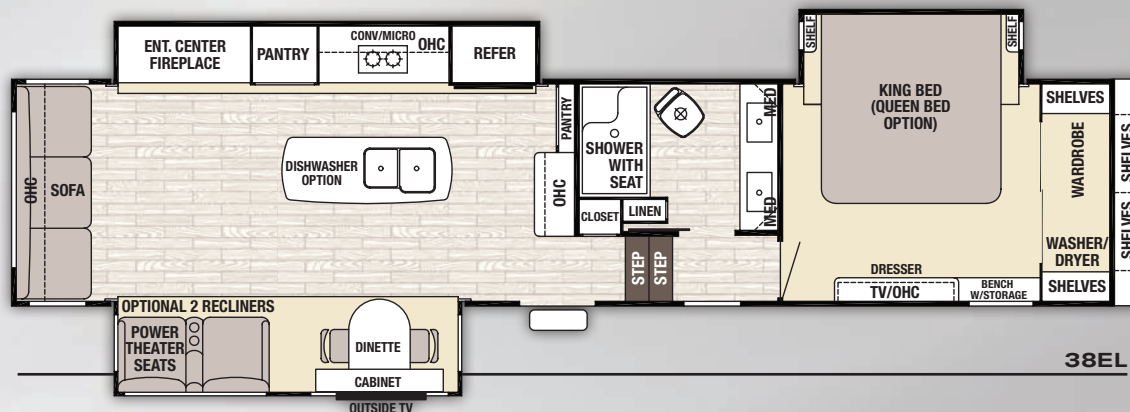




Champagne à été conçue en ayant une simple philosophie en tête - Le luxe sans compromis. Avec des commodités de style résidentiel incluant des meubles La-Z-Boy®, matelas Serta® et des appareils en inox, Champagne est votre maison loin de la maison. Toutes les salles de bain comprennent un comptoir LG de 60" avec évier double, deux armoires à pharmacie, et une toilette avec pulvérisateur en céramique de style résidentiel. La douche en fibre de verre de 48" comprend un grand siège, une barre supérieure ajustable et un pommeau de douche à deux niveaux et des rebords de rangement qui font le tour.



Cedar Creek
CHAMPAGNE



MODÈLE	38EL
PNBV	18,000 lbs.
Poids au timon	2,710 lbs.
Poids du véhicule non chargé	13,989 lbs.
Capacité de chargement	4,011 lbs.
Longueur extérieure	41' 7"
Hauteur extérieure	13' 5"
Largeur extérieure	96"
Capacité en eau fraîche avec système d'eau chaude sur demande	57 gal.
Capacité en eaux grises	80 gal.
Capacité en eaux noires	40 gal.

CONSTRUCTION CHAMPAGNE

RÉSISTANCE THERMIQUE MURS LATÉRAUX (R-11*)

- ◆ 2" x 2" Faits à la main centrés aux 16" (ou moins) aux murs latéraux avec attaches en "L" sur mesures fixés individuellement, combinés aux murs latéraux 3M® Silaprene, pour un châssis flexible sans soudure ou laminage. (475 PSI à 2" par minute, grade marine)
- ◆ Extérieur entier en fibre de verre "True" High Gloss Classic - le meilleur des meilleurs en fibre de verre. N'acceptez pas la fibre de verre satinée ou les murs gélifiés - seule la fibre de verre "True" offre la vraie performance et résiste à l'épreuve du temps.

- ◆ Murs latéraux collés avec Silaprene 3M® - résistant, devient plus fort en vieillissant. A également une très bonne résistance à la chaleur UV, froid, humidité, huile, essence, produits sur les routes et ne peut se délayer avec le temps.
- ◆ Murs latéraux boulonnés au plancher avec des boulons de carrosserie de 5/16" x 6-1/2" sur chaque support.
- ◆ Isolation en fibre de verre R-7 collée et gonflée à pleine capacité dans les murs latéraux.
- ◆ Isolation aux 5 parois dans toutes les pièces des rallonges

RÉSISTANCE THERMIQUE PLANCHER (R-45*)

- ◆ Châssis du plancher en aluminium de 3" avec canalisations de chauffage dans le plancher avec attaches arrondies en "L", combinés avec de la colle 3M® Silaprene
- ◆ Poutrelle cambrée en 1 10" + 2 au châssis "Z" avec de larges supports et soudures sur la longueur complète de l'unité
- ◆ Contreplaqué de 5/8" emboîté - collé avec du Silaprene et vissé à tous les 6" dans les solives du plancher
- ◆ Dessous complètement fermé avec des panneaux amovibles de 4' x 8' en ABS pour faciliter l'accès aux réservoirs. Nous utilisons des longerons en bois pour fixer les panneaux au châssis nous faisons aucun trou.
- ◆ Coussin chauffant 12 volts sur tous les réservoirs

- ◆ Trois couches d'isolation améliorent les valeurs de protection du contreplaqué, du vinyle, du tapis, des sous tapis et les coussins qui chauffent les réservoirs. etc.
- ◆ Isolation avec protection radiante, 97% réflexion/3% émission
- ◆ Les conduites d'eau sont protégées à l'intérieur du plancher et loin des murs extérieurs

RÉSISTANCE THERMIQUE TOIT (R-40*)

- ◆ Toit construit en bois 3/8" sur la pleine longueur pour pouvoir y marcher
- ◆ Isolation à triple couche
- ◆ De série un deuxième climatiseur Whisper Quiet monté au plafond (chambre)
- ◆ Membrane de toit en caoutchouc Tuff Ply 2 épaisseurs

- ◆ Fermes de toit en aluminium centrées aux 16" avec canalisation de 8" de large pour faire circuler l'air. Les conduits circulaires combinés à notre climatiseur HP (haute performance) donnent une augmentation de 30% de la performance de la climatisation sur tous nos modèles Champagne Edition de Cedar Creek
- ◆ Toit boulonné aux murs latéraux avec des boulons de carrosserie de 5/16" x 3-1/2".
- ◆ Isolation avec protection radiante dans le bas du devant - résistance thermique 40, 97% réflexion/3% émission
- ◆ Événement
- * Équivalent résistance thermique



Les extérieurs et murs d'extrémité sont en fibre de verre "True" High Gloss Classic. Vraiment le meilleur des meilleurs en fibre de verre. N'acceptez pas les imitations.



Cedar Creek
CHAMPAGNE



DEXTER AXLE

Freins Dexter®
Nev-R-Adjust®
de série

Suspension Dexter®
E-Z-Flex® de série



PERFORMANCE SUPÉRIEUR

Dexter® essieux/suspension pour la performance et la sécurité

- ◆ Les freins Nev-R-Adjust® sont toujours correctement réglés pour une meilleure puissance de freinage, jusqu'à la moitié de la distance
- ◆ Système d'égalisation en caoutchouc E-Z Flex® avec plaques de liaison de 1/2" avec huit embouts de graissage de chaque côté
- ◆ Essieux robustes avec coussinets en bronze dans les entraves (Pas de coussinet en plastique comme chez la compétition)
- ◆ Essieux Dexter® de 8000 livres avec roues à 8 écrous et pneus de 17,5" cotés ST "H"



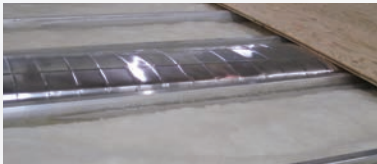
TESTÉ EN CHAMBRE FROIDE À 0° DEGRÉ FAHRENHEIT AVEC ISOLATION ET COUSSINS CHAUFFANTS STANDARDS



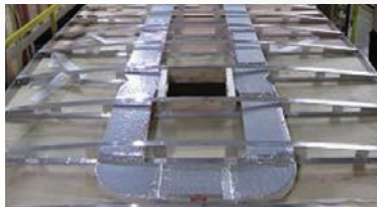
Laine de verre isolante de style résidentiel, conçue par la nature



Célèbre superstructure toute en aluminium de Cedar Creek (toit, murs latéraux et plancher) centrée aux 16" ou moins



Chevron en aluminium de 3" au plancher avec canalisations de chauffage et contreplaqué de 5/8" emboîté

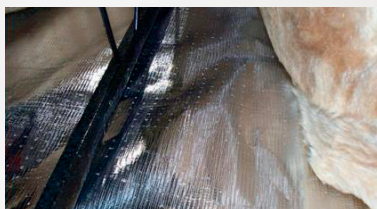


Châssis des fenêtres en aluminium

Système de climatisation de 15 000 BTU haute performance Quiet Zone™ avec système de canalisation de style résidentiel qui retourne l'air et un centre de commande pour le confort: voici ce qui crée une combinaison dynamique qui donne de très bons résultats. C'est le système de climatisation le plus puissant existant avec l'A/C le plus performant de l'industrie et le moins énergivore de l'industrie, avec un 2e A/C disponible dans la chambre en plus!



La barrière radiante Therma-foil radiante R-38 passe à travers les plafonds, les dessous d'unités et sous les caps avant



POUF MULTIFONCTIONNEL EN OPTION

C'est un pouf ou une chaise? à vous de décider.



ENSEMBLE ÉDITION CHAMPAGNE

- ◆ Cap avant en fibre de verre gélatineux "Thrué" avec couche transparente
- ◆ Célèbre structure toute en aluminium de Cedar Creek
- ◆ Extérieur en fibre de verre "True"
- ◆ Système de stabilisation hydraulique automatique à 6 points
- ◆ Enrouleur de câble 50 Ampère 12 volts
- ◆ Support à batterie double et coulissant
- ◆ Nouveau marchepied MOryde® à cinq marches
- ◆ Jupe de contour en métal sur le châssis
- ◆ Support pour vélo 1-1/4"
- ◆ Deuxième A/C haute capacité de 15 000 BTU à profil bas canalisé avec un plus gros compresseur
- ◆ Porte d'entrée de 32" avec porte "Soft Top"
- ◆ Grand garde-manger avec beaucoup de tiroirs pleine extension
- ◆ Comptoir de cuisine LG® Hi-Macs® avec évier encastré 60/40 en inox
- ◆ Luminaire en haut de l'îlot avec une lumière infinie
- ◆ Couvre-plancher par Congoleum® (excepté dans la chambre et la rallonge du salon)
- ◆ Tapis Shaw® dans la chambre et la rallonge du salon
- ◆ Réfrigérateur avec porte française de 20 pi.cu. en inox avec onduleur, machine à glaçons et distributeur d'eau
- ◆ Four à micro-ondes 30" à convection en inox
- ◆ Table de cuisson à induction avec batterie de cuisine
- ◆ Dossier Tyvarian en un seul morceau dans la cuisine
- ◆ Table à dîner avec 2 chaises fixes et 2 chaises pliantes avec extension
- ◆ Réfrigérateur cellier avec tablette
- ◆ Fauteuils cinéma-maison La-Z-Boy® électriques
- ◆ Divan-lit de luxe La-Z-Boy® (38EL seulement)
- ◆ TV Samsung® 55" 4K sur bras pivotant au salon
- ◆ Système de balayuse central Intra-Vac avec ramasse-poussière automatique située à l'avant et prise de vide
- ◆ TV Jensen 32" dans un coffre de rangement à l'extérieur sur bras pivotant
- ◆ Système cinéma maison Jensen 12V incluant une barre audio, bande météo, application J-Control pour vos appareils intelligents.
- ◆ (2) Variateur de lumière
- ◆ Contour de rallonge fascia sculpté
- ◆ Foyer de 48" avec télécommande pour régulariser le chauffage et rangement caché
- ◆ Ensemble d'éclairage DEL amélioré
- ◆ Portes d'armoires et tiroirs en érable lustré
- ◆ Stores jour/nuit de luxe sur rouleau

- ◆ Comptoir de 60" LG® dans la salle de bain avec contour décoratif (40% plus large)
- ◆ Matelas Arrow Canyon de luxe par Serta®
- ◆ Radiateur mural Cadet dans la chambre
- ◆ Système d'eau chaude sur demande
- ◆ Connexion pour eau froide sur le côté de la porte
- ◆ Télécommande sans fil qui contrôle l'auvent, rallonges, stabilisateurs avant, et les lumières de sécurités
- ◆ TV DEL 32" dans la chambre

CARACTÉRISTIQUES DE SÉRIE

- ◆ Freins Nev-R-Adjust®
- ◆ Système d'égalisation en caoutchouc E-Z Flex® avec plaques de liaison de 1/2" et (8) embouts de graissage chaque côté
- ◆ Essieux robustes avec coussinets en bronze dans les entraves
- ◆ Essieux Dexter® de 8000 livres avec roues à 8 écrous et pneus de 17,5" cotés ST "H"
- ◆ Préparé pour caméra d'observation sans fil
- ◆ Fenêtres thermiques Hehr® sans cadre apparent de style automobile avec verre teinté
- ◆ Protecteur noir en métal sur les auvents avec éclairage DEL sous l'auvent
- ◆ Portes de coffre de rangement avec isolation de 1-1/4" avec vérins au gaz et loquets à ressort avec barrure avec clé dédié
- ◆ Alimentation 50 ampères
- ◆ Onduleur de 65 ampères
- ◆ Station centralisée de raccordement
- ◆ Connexion pour câble et satellite localisé dans la station de raccordement pour le salon et la chambre
- ◆ Commode avec (9) tiroirs dans la chambre
- ◆ Climatiseur canalisé de 15 000 BTU (haute performance) avec mouvement circulaire dans la canalisation de 8" et retour d'air
- ◆ Echelle arrière
- ◆ Éclairage brillant DEL sur les caps avant et arrières en enduit gélifié
- ◆ Lumière sécuritaire sur le marchepied
- ◆ Interrupteurs de sélection pour les rallonges
- ◆ Ventilateur au plafond
- ◆ Contour de fenêtre avec valence en bois solide sauf dans la chambre
- ◆ Tapis Shaw® R2X antitache et antissuure
- ◆ Dossier Tyvarian
- ◆ (2) Ventilateurs Create-A-Breeze avec thermostat et capteur de pluie dans la cuisine et la salle de bain
- ◆ Moulures couronnées en haut des armoires suspendues
- ◆ Douche de style résidentielle en fibre de verre de 48" avec un grand siège, pommeau de douche supérieur, contour enrobé et portes coulissantes en verre à trois sections
- ◆ Coupe-batterie de 12 volts
- ◆ Centre de contrôle des interrupteurs Cedar Creek

- ◆ Centre de contrôle confort Dometic à deux zones pour contrôler la climatisation et le chauffage
- ◆ Détecteur de gaz propane/monoxyde de carbone
- ◆ Détecteur de fumée
- ◆ Fournaise Suburban 40 000 BTU
- ◆ Garde-robe pièce-penderie en avant de l'unité
- ◆ Lumières de lecture montées au plafond avec interrupteurs individuels
- ◆ Plafond arrondi donnant une hauteur de 6'9" dans la chambre
- ◆ Commode en bois solide
- ◆ Préparé pour laveuse/sécheuse
- ◆ Aspirateur central Dirt Devil®
- ◆ Système d'ouverture sans clé
- ◆ Un an d'assistance routière Coach Net
- ◆ Adhésion au groupe de propriétaires de Forest River

OPTIONS

- ◆ Peinture complète avec couche transparente et finition des murs en fibre de verre lisse (Kristal, Classic et Midnight Mist)
- ◆ Auvent de rallonge de 12' avec protecteur contre les intempéries en métal
- ◆ Préparé pour génératrice au propane
- ◆ Génératrice préparée au propane Onan® Marquis Gold de 5,5
- ◆ Un 3e A/C de 15 000 BTU à haute capacité avec système de gestion électrique
- ◆ Pompe à chaleur sur A/C principal
- ◆ Chauffe-eau 12 gallons gaz/électrique
- ◆ Préparé pour énergie solaire avec panneau solaire de 200 watts
- ◆ Protège-rallonge noire A & E avec cap en acier
- ◆ Couvre-plancher partout
- ◆ Réfrigérateur de 13 pi.cu. côte-à-côte au gaz/électrique avec panneaux en bois surélevés
- ◆ Laveuse/sécheuse à chargement frontal Splendid®
- ◆ Laveuse/sécheuse combinée Splendid® avec évent d'évacuation
- ◆ Lave-vaisselle en inox dans l'îlot
- ◆ Cuisinière 3 brûleurs au gaz au lieu de la table de cuisson à induction
- ◆ Réfrigérateur 110V dans le placard avant dans la chambre
- ◆ (2) Fauteuils inclinables La-Z-Boy® au lieu des fauteuils cinéma maison électriques
- ◆ Pouf avec rangement de même tissu que le décor
- ◆ Matelas Queen au lieu de King
- ◆ Système d'antenne satellite King® avec 2 récepteurs avec trois zones de visualisation
- ◆ Timon Trailair®
- ◆ Caméra d'observation arrière sans fil



Cuisine pour chef - cette cuisine de style résidentiel située à l'arrière de la 38ERK comprend une table de cuisson à induction, un four à micro-ondes à convection en inox de 30" et un comptoir à surface solide LG. Les armoires en érable lustré avec un nouveau médaillon et lustre avec lumière infinie en haut de l'îlot ajoutent une touche d'élégance.

Rangement, rangement, rangement!
La 38ERK comprend un garde-manger avec trois tiroirs en haut du cellier, un plateau tournant à trois étages, trois supports à épices, un panneau perforé ajustable, un tiroir à assiettes, et du rangement caché en arrière du foyer de 48". Cedar Creek Champagne est le choix sensé du campeur expérimenté.

OPTIONS DÉCOR



CHESTNUT



BALTIMORE
ALMOND

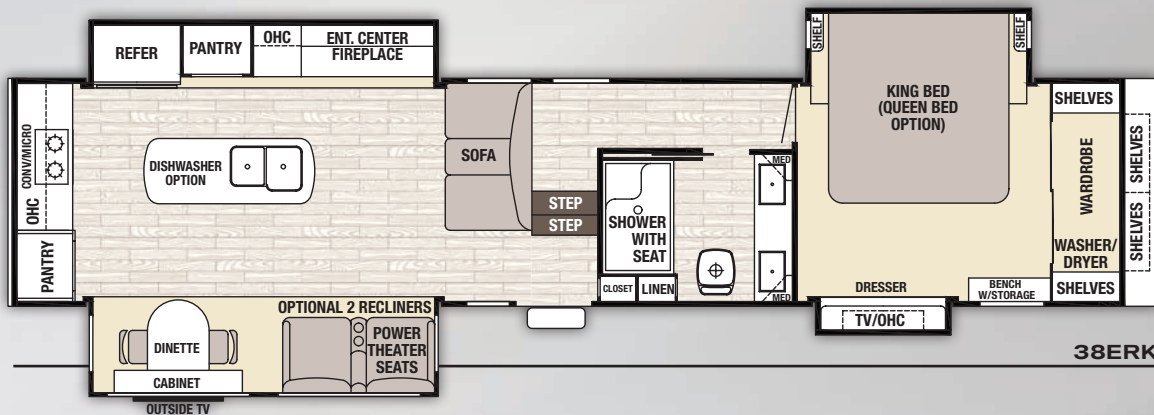




Cette généreuse chambre des maîtres inclut un édredon en peluche, un matelas King Serta® Arrow Canyon et une TV DEL 32". Pour vous entourer de luxe et de confort dans cette chambre. La commode à neuf tiroirs installée dans la rallonge et le grand placard à deux portes vous procurent des tonnes de rangement et de place pour vos vêtements.



Regardez vos émissions favorites sur cette très grande TV intelligente DEL 4K de 55". Le système stéréo Jensen 12 volts est compatible avec des appareils intelligents comme les iPhone, iPod et iPad, audio streaming Bluetooth, vidéo, MP3 et bande météo. Contrôlez votre stéréo et haut-parleur intérieur/extérieur avec votre téléphone, ou avec la télécommande à l'intérieur ou à l'extérieur de l'unité.



Téléchargez l'application JControl et ayez le contrôle complet de votre stéréo à partir de vos appareils mobiles, que vous soyez à l'intérieur ou à l'extérieur.

MODÈLE	38EL
PNBV	18,000 lbs.
Poids au timon	2,435 lbs.
Poids du véhicule non chargé	14,165 lbs.
Capacité de chargement	3,835 lbs.
Longueur extérieure	41' 6"
Hauteur extérieure	13' 5"
Largeur extérieure	96"
Capacité en eau fraîche avec système d'eau chaude sur demande	57 gal.
Capacité en eaux grises	80 gal.
Capacité en eaux noires	40 gal.



KRISTAL

MIDNIGHT MIST

CLASSIC

CEDAR CREEK CHAMPAGNE PEINTURE COMPLÈTE

La peinture complète parée avec les graphiques de Cedar Creek Champagne fera tourner les têtes peu importe où vous voyagez. Ces audacieuses options extérieures sont offertes conjointement avec nos graphiques de série.

ASSISTANCE ROUTIÈRE D'URGENCE 24/7

Pour une expérience de VR sans souci, Forest River vous offre un an d'assistance routière

Coach-Net®

Assistance routière et technique pour VR et technique Coach-Net avec chaque achat de VR. Que vous soyez un nouvel adepté du monde du VR ou un enthousiaste expérimenté, les propriétaires d'unité Forest River ont un accès 24/7 à la couverture d'assistance technique, opérationnelle et routière d'urgence partout aux États-Unis et au Canada. Un appel téléphonique et vous avez accès au service rapide et fiable de Coach-Net.

EN SAVOIR PLUS
Balayez ce code à barres avec un lecteur "QR" sur votre téléphone intelligent pour en savoir plus à propos de Forest River.



Une compagnie de Berkshire Hathaway

PNBV (poids nominal brut du véhicule) - le poids maximal permis de l'unité à pleine charge. Il inclut tous les poids, plus tous les fluides, cargaisons, équipements et accessoires optionnels. Pour des raisons de sécurité et de performance du produit, ne pas dépasser le PNBV.

PNBE (poids nominal brut sur l'essieu) - le poids maximum permis, incluant cargo, fluides, équipements et accessoires optionnels qui peuvent être pris en charge en toute sécurité sur tous les essieux.

PVNC (poids du véhicule non chargé)* - le poids de l'appareil tel que fabriqué à l'usine. Il comprend tout le poids de l'unité sur les essieux, le timon ou l'attelage ainsi que le gaz propane. Le PBL ne comprend pas le cargo, l'eau potable, l'équipement optionnel supplémentaire ou les accessoires installés par le concessionnaire.

*Estimation moyenne basée sur la construction de base des équipements optionnels.

CC (Capacité de chargement)** - la quantité de poids disponible pour l'eau potable, cargaison, équipements et accessoires optionnels supplémentaires. CC est égal au PNBV moins le PBL. Le poids CC disponible devrait accueillir l'eau potable (8,3 livres par gallon). Avant de remplir le réservoir d'eau douce, vider les réservoirs noirs et gris afin d'augmenter la capacité de chargement.

**Estimation moyenne basée sur la construction de base des équipements optionnels.

Chaque VR de Forest River est pesé à l'usine avant l'expédition. Une étiquette d'identification du poids réel du véhicule sans charge ainsi que la capacité de charge est appliquée sur chaque VR de Forest River avant de quitter nos installations. La capacité de charge de votre unité est désignée par le poids, et non en volume, de sorte que vous ne pouvez pas nécessairement utiliser tout l'espace disponible lors du chargement de votre unité.

SATISFACTION DES CLIENTS



www.ForestRiverBuyLocal.com

Prendre note que ces brochures ont été traduites en français. Toujours se reporter à la brochure en anglais du manufacturier. Toutes les informations contenues dans cette brochure sont considérées comme exactes au moment de la publication. Cependant, durant l'année, il peut être nécessaire d'apporter des révisions et Forest River se réserve le droit de faire des changements sans préavis incluant aux prix, couleurs, matériaux, équipements et spécifications ainsi que l'ajout de nouveaux modèles ou la cessation des modèles présentés dans cette brochure. Par conséquent, s'il-vous-plait consulter votre concessionnaire Forest River Inc., afin de confirmer l'existence de tout matériel, de la conception ou des spécifications qui sont matière à votre décision d'achat. ©2017 Cedar Creek Une division de Forest River, Inc une compagnie de Berkshire Hathaway. Tous droits réservés 2/18 Traduit par Claude M Dechene claudemville@videotron.ca



CENTRE DE VÉRIFICATION AVANT LIVRAISON

Voici 20,000 pieds carrés qui vous offrent une assurance de qualité. La base essentielle d'un produit de haute qualité. Cette installation de pointe fait ses commentaires de façon quotidienne et immédiate à la production afin de s'assurer de la qualité de construction de chaque unité.

ADHÉSION GRATUITE
au groupe de propriétaires Forest River

www.forestriverfrog.com



Le Choix Intelligent Des Campeurs Expérimentés

FOREST RIVER INC. ♦ CEDAR CREEK DIVISION

501 Hawpatch Road ♦ Topeka, IN 46571

Téléphone: 260-593-2404 ♦ Fax: 260-593-2447

Pièces & Service: 260-593-4000

Sur le web à: www.forestriverinc.com/cedarcreek

MANUELS INTERACTIF SUR MOBILES

Téléchargez votre application mobile de Cedar Creek ou visitez notre manuel dynamique en ligne afin d'améliorer votre expérience comme propriétaire. Ces options interactives procurent une facilité et une perspicacité incroyables dans l'utilisation, l'entretien et la jouissance de votre produit Cedar Creek. Allant de vidéos "comment faire", des photos et illustrations des différentes composantes, des systèmes et les caractéristiques et ses contenus sont entièrement téléchargeables en formulaire PDF, donc une réponse est toujours facile à obtenir et ses données sont accessibles d'un simple clic.



Voyez notre manuel en ligne au: www.forestriverinc.com/cedarcreek/ownersmanuals, au téléchargez notre application gratuite depuis l'App Store ou Google Play!

VOTRE CONCESSIONNAIRE
CEDAR CREEK