

# Cedar Creek

ÉDITION HATHAWAY



CARAVANES À SELLETTE  
Cedar Creek  
ÉDITION HATHAWAY

Le Choix Sensé Du Campeur Expérimenté



## LE CHOIX SENSÉ –

Les campeurs expérimentés savent très bien ce qu'ils veulent. Cedar Creek est voué à aider les gens à profiter de l'extérieur en construisant des VR de meilleure qualité. Après plus de 20 ans dans l'industrie du VR, Cedar Creek est vraiment considéré comme l'un des meilleurs constructeurs de produits récréatifs sur le marché. Beaucoup de nos acheteurs en sont à leur deuxième ou troisième unité. Venez voir par vous-même pourquoi Cedar Creek est le choix sensé du campeur expérimenté.

### CARACTÉRISTIQUES, CUISINE:

Tout sauf ordinaire - Les cuisines luxueuses et modernes de Cedar Creek sont une aire de vie centrale pour préparer les repas, apprécier un bon souper et se détendre confortablement avec la famille et les amis.

- Lumières DEL Edison en haut de l'îlot et de la table à diner
- Dossieret en céramique d'un seul panneau facile à nettoyer
- Four à micro-ondes en inox de 30" avec hotte intégrée
- Grand four encastré en inox avec brûleurs scellés, allumeur piezo, surface en verre. Notre four comprend une porte en verre double avec lumière intérieure afin de voir ce qui mijote
- Réfrigérateur résidentiel en inox de 19 pi.cu. avec machine à glaçons et onduleur dédié (réfrigérateur optionnel de 20 pi.cu. avec portes françaises montré)
- Tiroirs de cuisine avec glissières à fermeture automatique plus une armoire double pour poubelles.
- Casier de tiroir à ustensiles amovible
- Comptoirs de cuisine LG® à surface solide avec deux grands éviers 60/40 en inox
- Table à dîner sans attache avec quatre chaises et extension (2 chaises pliantes, 2 chaises normales)
- Grand garde-manger avec 7 tiroirs pleine extension (n/d 34RE, 34RL2)
- Mangez en appréciant le paysage avec nos fenêtres de style automobile - 100% de nos fenêtres s'ouvrent



La conception de style résidentiel de Cedar Creek crée un sentiment d'être à la maison, même loin de la maison. Les marques commerciales incluent Congoleum®, Shaw®, Whirlpool®, La-Z-Boy® et LG® qui vous offrent des produits de qualité pour votre confort et votre tranquillité d'esprit lorsque vous êtes sur la route.

Un lave-vaisselle en inox optionnel est offert sur certains modèles (36CK2, 38CK2, 38FBD)

*Cedar Creek*  
ÉDITION HATHAWAY



# Cedar Creek

ÉDITION HATHAWAY



TV de 55" installée sur bras pivotant permettant de la regarder de partout dans la caravane.



Le foyer de notre 38FLX comprend un tiroir de rangement caché et inclut une télécommande qui viens de série dans la plupart des plans de plancher. (n/d sur 34RE)



Ce système de cinéma maison 12 volts de Jensen comprend l'intégration complète avec appareils intelligents incluant ceux d'Apple et inclut une TV DEL de 55", un lecteur CD/DVD et un stéréo AM/FM avec bande météo. La barre audio de 12V comprend deux haut-parleurs de moyenne tonalité, deux haut-parleurs de graves et d'aigus, deux caissons de graves et deux haut-parleurs extérieurs. Téléchargez l'application JControl et contrôlez votre stéréo avec votre téléphone ou la télécommande de l'intérieur ou de l'extérieur de votre unité.



*Cedar Creek*  
ÉDITION HATHAWAY



**VIVEZ LE RÊVE DU VOYAGEUR –**

*Notre plan de plancher de la 38FBD vous offre des caractéristiques de luxe qui procurent un sentiment de fierté au propriétaire. Des caractéristiques de style résidentiel telles qu'un garde-manger pleine grandeur, 1,5 salle de bain, une laveuse/sécheuse au même niveau, un divan La-Z-Boy® de 88".*

**REPOSEZ-VOUS DOUCEMENT**

*Laissez Serta® vous aider à vous reposer dans le confort de votre chambre à coucher. Toutes les unités Hathaway incluent un matelas King, ou un matelas Queen en option pour plus d'espace pour circuler autour.*

**38FBD**



*Les salles de bain luxueuses de Cedar Creek disposent d'une spacieuse douche de 48" en fibre de verre sans joint avec un grand siège et des portes coulissantes en verre, de tablettes intégrées, d'une toilette à chasse circulaire en porcelaine, d'un ventilateur Fantastic, de lumières DEL, ainsi que d'une vanité pour lui et elle avec quatre grands tiroirs, de grands miroirs encadrés, d'une armoire à pharmacie et de beaucoup d'espace de comptoir.*









# Cedar Creek

ÉDITION HATHAWAY

## CONFORT DE LA MAISON

*Cette cuisine ergonomique vient avec des fascias en hêtre européen de style contemporain, des armoires avec charnières cachées et des glissières de tiroir pleine extension à fermeture automatique.*

*Le salon avant de notre modèle 38FLX comprend deux divans-lits et une causeuse avec mécanismes protège-mur et des repose-pieds individuels. Assoyez-vous, relaxez et profitez confortablement du centre de divertissement en paix grâce au climatiseur Whisper Quiet de haute performance avec retour d'air froid. Montré avec décor Raven et tissus de fauteuils Almond.*



**FAUTEUILS INCLINABLES ET CINÉMA MAISON** Vivez votre vie confortablement avec nos fauteuils La-Z-Boy® de série. Choisissez des fauteuils inclinables Chestnut ou Almond pour un confort comme à la maison qui dure toute la vie. En option et sans frais des fauteuils avec mécanismes protège-mur ou des fauteuils cinéma maison électrique.

L A Z B O Y®



Chestnut



Almond



En option des fauteuils cinéma maison son disponible en Almond ou Chestnut.



Notre divan-lit La-Z-Boy® comprenant un matelas piqué La-Z-Boy®



Notre table sans attache de série inclut une grande extension et quatre chaises (deux avec rangement caché et deux pliables)



Télécommande sans fil - Une exclusivité Forest River qui contrôle l'auvent électrique, les rallonges, les stabilisateurs incluant le système Level-Up, ainsi que la lumière de sécurité à l'entrée.

### MANUELS INTERACTIVE SUR MOBILES

Téléchargez votre application mobile de Cedar Creek ou visitez notre manuel dynamique en ligne afin d'améliorer votre expérience comme propriétaire. Ces options interactives procurent une facilité et une perspicacité incroyables dans l'utilisation, l'entretien et la jouissance de votre produit Cedar Creek. Allant de vidéos "comment faire", des photos et illustrations des différents composants, des systèmes et les caractéristiques et ses contenus sont entièrement téléchargeables en formulaire PDF, donc une réponse est toujours facile à obtenir et ses données sont accessibles d'un simple clic.



Voyez notre manuel en ligne au: [www.forestriverinc.com/cedarcreek/ownersmanuals](http://www.forestriverinc.com/cedarcreek/ownersmanuals), au téléchargez notre application gratuite depuis l'App Store ou Google Play!



Rincez-vous à l'extérieur afin d'éviter de faire suivre les saletés à l'intérieur avec cette pratique sortie d'eau située sur le côté de la porte.



Station de connexion incluant une douche extérieure, système de rinçage pour eaux noires, tuyau de contournement, coupe-batterie de 12 volts, interrupteur de sélection, poignée pour vidanger des réservoirs, remplissage d'eau fraîche, le tout centralisé.



Le système d'aspirateur central Intra Vac Hathaway inclut un branchement dans le coffre de rangement avant pour faciliter le nettoyage.



Toutes nos caravanes à sellette sont maintenant préfilées pour recevoir une caméra sans fil, installée chez le concessionnaire pour donner une meilleure sécurité lorsque vous reculez et quand vous êtes sur la route.



Toutes nos Cedar Creek sont équipées avec un chauffe-eau à demande sans réservoir qui utilise 50% moins de propane qu'un chauffe-eau ordinaire de VR.



Une jupe d'aluminium enveloppe le châssis.



Marchepied MorRyde Step Above® à 5 marches qui facilitent l'entrée par la très large porte de 32"



Contreporte Soft Top en vinyle amovible qui laisse pénétrer la lumière et offre une bonne visibilité sans perdre de la chaleur ou de l'air froid.



Châssis conçu en Z de Cedar Creek. Ce châssis donne à nos clients plus de 100 pi.cu. de rangement, transformant le compartiment de rangement avant en remise.



Auvent A&E avec protège-auvent noir en métal avec bande de lumière DEL.



Une autre caractéristique que nous avons copiée sur la construction résidentielle est le système de climatisation de 15 000 BTU super silencieux HP (haute performance), qui inclut un gros compresseur avec un retour d'air froid! Cela signifie que le système génère 30% plus d'air propulsé dans l'unité versus un climatiseur de 15 000 BTU normal.



Ces stores de jour avec stores opaques enroulés masquant la lumière sont le meilleur des deux mondes. Ils sont en fait deux stores en un - un tissu de nuit qui s'abaisse complètement, ou qui peut être rétracté vers le haut pour révéler un store de jour sur la pleine longueur. Les deux stores de jour ou de nuit peuvent être ouverts à toutes les positions et sont conçus avec un contrôle de vitesse et de longueur afin de vous procurer beaucoup d'intimité ou une vue panoramique.

### POUF MULTIFONCTIONNEL EN OPTION

C'est un pouf ou une chaise?  
à vous de décider.



# CONSTRUCTION CEDAR CREEK - POUR DES ANNÉES DE CAMPING SANS SOUCI

## Résistance Thermique Murs Latéraux (R-11\*)

- 2 x 2 aux 16" (ou moins) faits à la main aux murs latéraux et attaches en "L" sur mesures fixées individuellement, combinées à des membranes Silaprene 3M® pour un châssis résistant et sans soudure ou laminage. (475 PSI à 2" par minute, grade marine)
- Extérieur entier en fibre de verre True High Gloss Classic - Le meilleur des meilleurs en fibre de verre. N'acceptez pas la fibre de

verre satinée ou les murs gélifiés - seule la fibre de verre True offre la vraie performance et résiste à l'épreuve du temps.

- Murs latéraux encollés avec du Silaprene 3M® résilients se renforcent avec l'âge. Démontrent également une excellente résistance aux UV, chaleurs, froids, humidités, huiles, essences, produits chimiques routiers, et créent un joint qui ne peut pas se délaminer avec le temps.
- Murs latéraux boulonnés au plancher avec des boulons de carrosserie de 5/16" x 6-1/2" sur chaque support.

- Isolation R7 en fibre de verre collée et gonflée à pleine capacité dans le châssis des murs latéraux.
- Isolation aux cinq parois dans toutes les pièces des rallonges

## Résistance Thermique Plancher (R-45\*)

- Châssis du plancher en aluminium de 3" avec canalisations de chauffage dans le plancher et des attaches en "L" sur mesures combinées à des membranes de Silaprene 3M®.
- Poutrelle en I de 10" + 2 poutrelles cambrées au châssis en "Z" avec de larges supports et soudures sur la longueur complète de l'unité

- Le plancher de contreplaqué de grade marine de 5/8" emboîté est collé au châssis d'aluminium avec de la Silaprene et vissé à tous les 6".
- Panneaux amovibles de 4' x 8' en ABS pour faciliter l'accès au-dessous de l'unité. Nous utilisons des longerons en bois pour attacher sans faire de trous dans le châssis
- Isolation à triple couche qui augmente la valeur d'isolation des contreplaqués, vinyle, tapis, sous-tapis, sur les réservoirs chauffants, etc.
- Chauffe-réservoirs 12 volts sur tous les réservoirs
- Isolation avec protection radiante, 97% réflexion / 3% émission
- Les conduites d'eau sont protégées à l'intérieur du plancher et loin des murs extérieurs

## Roof R-Value (R-40\*) Résistance Thermique Toit (R-40\*)

- Toit construit en bois 3/8" sur la pleine longueur pour pouvoir y marcher
- Trois couches d'isolation
- Fermes de toit en aluminium centrées aux 16" avec canalisations de 8" de large pour faire circuler l'air. Les conduits circulaires combinés à notre climatiseur haute performance (plus gros compresseur) donnent à Cedar Creek une augmentation de 30% de la performance de la climatisation sur nos concurrents dans des climats chauds
- 2e climatiseur optionnel Whisper Quiet monté au toit (chambre)
- Membrane de toit en caoutchouc Tuff Ply double épaisseur et ignifugée.
- Toit boulonné aux murs latéraux avec des boulons de carrosserie de 5/16" x 3-1/2".
- Isolation avec protection radiante dans le bas du devant - résistance thermique 40, 97% réflexion / 3% émission
- Événement

\* Équivalent résistance thermique



Testé en chambre froide à 0° degré Fahrenheit avec isolation et coussins chauffants standards.



**Cedar Creek**  
ÉDITION HATHAWAY

Regarder notre vidéo de construction ou lisez le manuel de construction "Back to Basis" au [www. forestriverinc.com/cedarcreek](http://www.forestriverinc.com/cedarcreek)

## PERFORMANCE SUPÉRIEURE

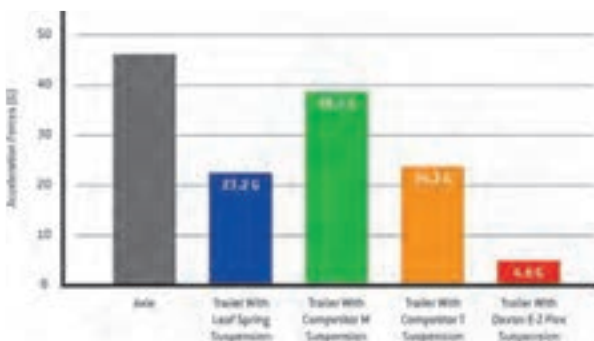
**DEXTER AXLE** Essieux/freins/suspension Dexter® pour la performance et la sécurité

- Freins Nev-R-Adjust® toujours ajusté pour un freinage rapide qui coupe la distance de freinage de moitié
- Système d'égalisation E-Z-Flex® en caoutchouc avec plaques de 1/2" et huit embouts de graissage par côté
- Essieux renforcés avec des coussinets en bronze (pas de coussinet en plastique comme nos compétiteurs)
- Pneus cotés G, ST de 16" à 8 goujons, à 14 plis, sur essieux Dexter® de 7000 lbs
- Pneus cotés G, ST de 16" à 8 goujons, à 16 plis, sur essieux Dexter® de 8000 lbs



Freins de série Dexter®  
NEV-R-Adjust®

Suspension de série  
Dexter® E-Z-Flex®



Comparez les forces d'accélération d'un essieu et d'une caravane qui traverse une voie ferrée à 30 miles/h. Le système E-Z Flex® fournit jusqu'à 80% de réduction des forces sur le châssis de la caravane versus un égaliseur standard. De plus, E-Z Flex® surpasse significativement tous les autres concurrents dans le même essai sur route. Le résultat? Une conduite beaucoup plus souple et plus de protection pour votre unité et vos biens.



Isolation résidentielle en laine de verre, conçue par la nature.



Célèbre superstructure résidentielle toute en aluminium de Cedar Creek (toit, murs latéraux et plancher) centrée aux 16" ou moins.



Châssis du plancher en aluminium de 3" avec canalisations de chauffage dans le plancher et plancher en contreplaqué de 5/8" emboîté et collé.



Châssis de fenêtres en aluminium.



Isolation avec protection radiante avec feuille thermique R-38 pour les plafonds, le dessous de l'unité et en arrière du devant de l'unité



Système de canalisations haute performance Quiet Zone™ consistant d'un climatiseur HP de 15 000 BTU, système de canalisation de retour d'air de style résidentiel et du centre de contrôle confort, qui créent une combinaison dynamique avec un résultat puissant. Le résultat est le système A/C le plus efficace en énergie sur le marché avec à la fois le climatiseur le plus performant de l'industrie et la plus petite demande en énergie de l'industrie, avec un deuxième climatiseur dans la chambre!



## CONSTRUCTION DU CHÂSSIS EN ALUMINIUM

Construction à la fine pointe de la technologie combinée à des matériaux supérieurs, donnant à Cedar Creek sa réputation de qualité durable.

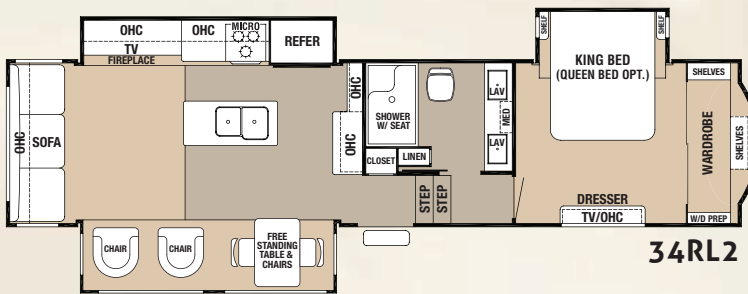
- Célèbre superstructure résidentielle toute en aluminium de Cedar Creek
- Extérieurs en fibre de verre gélifiée True High Gloss Classic™ Pearl
- Fenêtres sans cadre Hehr de style automobile
- Système de nivelage hydraulique en 6 points Level-Up optionnel
- La différence Dexter® - ensemble sécuritaire et performant
- Préfilé pour caméra de recul
- Contreporte Soft Top en vinyle
- Télécommande pour les rallonges, stabilisateurs électriques, auvent et lumière de sécurité
- Auvent A&E avec protection en métal noir et barre de lumières DEL
- Isolation avec protection radiante avec feuille thermique, valeur R-38
- Coussins chauffants sur tous les réservoirs de rétention



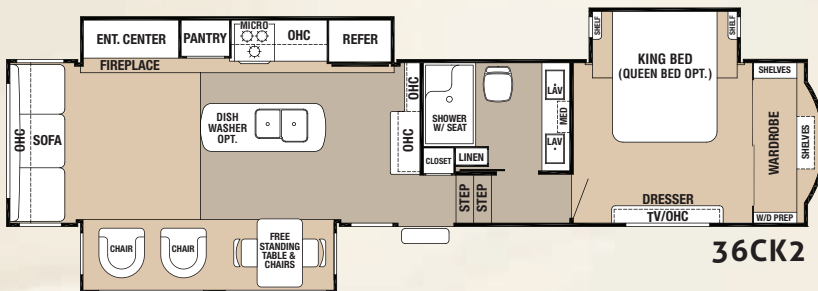
Extérieurs et murs d'extrémité en fibre de verre gélifiée True Nobel Classic. Vraiment le top du top des fibres de verre. N'acceptez aucune imitation.



34RE



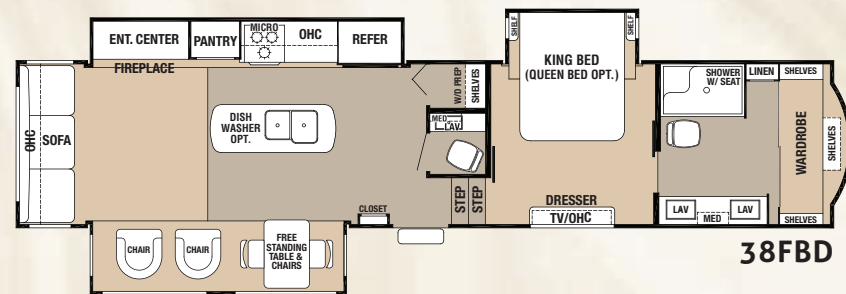
34RL2



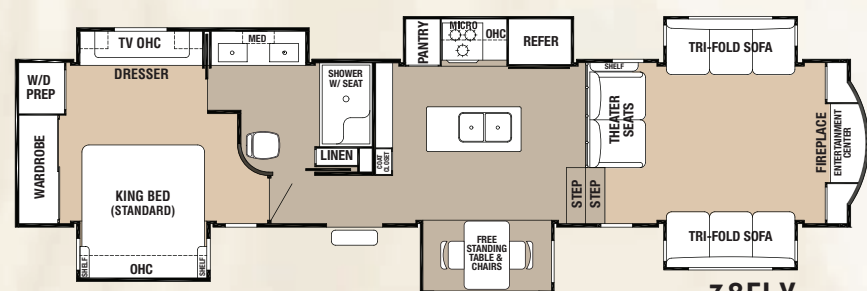
36CK2



38CK2



38FBD



38FLX

## CARACTÉRISTIQUES

Modèles	34RE	34RL2	36CK2	38CK2	38FBD	38FLX
PNBV	15853 lb	16270 lb	16525 lb	18000 lb	18000 lb	18000 lb
Poids au timon	1853 lb	2270 lb	2525 lb	2455 lb	2295 lb	2756 lb
Poids du véhicule non chargé	11955 lb	12009 lb	13075 lb	11095 lb	13765 lb	14510 lb
Capacité de chargement	3898 lb	4733 lb	3391 lb	4391 lb	4176 lb	3431 lb
Longueur extérieure	37'	37' 11"	40' 7"	41' 6"	41' 8"	41' 11"
Hauteur extérieure	13'	13'	13'	13'	13'	13'
Largeur extérieure	96"	96"	96"	96"	96"	96"
Capacité en eau fraîche*	57 gal	57 gal	57 gal	57 gal	57 gal	57 gal
Capacité en eaux grises	80 gal	80 gal	80 gal	80 gal	80 gal	80 gal
Capacité en eaux noires	40 gal	40 gal	40 gal	40 gal	80 gal	40 gal
Grandeur de l'avent	16 ft	16 ft	18 ft	18 ft	18 ft	21 ft

\* Chauffe-eau sur demande sans réservoir

**PNBV (poids nominal brut du véhicule)** - le poids maximal permit de l'unité à pleine charge. Il inclut tous les poids, plus tous les fluides, cargaisons, équipements et accessoires optionnels. Pour des raisons de sécurité et de performance du produit, ne pas dépasser le PNBV.

**PNBE (poids nominal brut sur l'essieu)** - le poids maximum permis, incluant cargo, fluides, équipements et accessoires optionnels qui peuvent être pris en charge en toute sécurité sur tous les essieux.

**PBL (poids de base à la livraison)\*** - le poids de l'appareil tel que fabriqué à l'usine. Il comprend tout le poids de l'unité sur les essieux, le timon ou l'attelage ainsi que le gaz propane. Le PBL ne comprend pas le cargo, l'eau potable, l'équipement optionnel supplémentaire ou les accessoires installés par le concessionnaire.

\* Estimation moyenne basée sur la construction de base des équipements optionnels.

**CC (Capacité de chargement)\*\*** - la quantité de poids disponible pour l'eau potable, cargaison, équipements et accessoires optionnels supplémentaires. CC est égal au PNBV moins le PBL. Le poids CC disponible devrait accueillir l'eau potable (8,3 livres par gallon). Avant de remplir le réservoir d'eau douce, vider les réservoirs noirs et gris afin d'augmenter la capacité de chargement.

\*\* Estimation moyenne basée sur la construction de base des équipements optionnels.

Chaque VR de Forest River est pesé à l'usine avant l'expédition. Une étiquette d'identification du poids réel du véhicule sans charge ainsi que la capacité de charge est appliquée sur chaque VR de Forest River avant de quitter nos installations. La capacité de charge de votre unité est désignée par le poids, et non en volume, de sorte que vous ne pouvez pas nécessairement utiliser tout l'espace disponible lors du chargement de votre unité.

## CARACTÉRISTIQUES ET OPTIONS

### ENSEMBLE ÉDITION HATHAWAY

- Célèbre superstructure complètement en aluminium de Cedar Creek centrée aux 16" ou moins
- Enduit gélifié True, devant et arrière de l'unité avec cap avant peinturé
- Cinéma maison Jensen inclut: TV DEL 55" sur support pivotant, lecteur CD/DVD, stéréo AM/FM, bande météo, application JControl pour vos appareils intelligents. Une entente de licence avec Apple est incluse.
- Barre audio de 12V avec 2 haut-parleurs de moyenne tonalité, 2 haut-parleurs de graves et d'aigus, 2 caissons de graves et 2 haut-parleurs extérieurs
- Armoires en bois de hêtre européen miel glacé très brillant avec charnières cachées
- Foyer 36" avec télécommande et rangement caché
- Nouveau marchepied à cinq marches MOryde® Step Above avec porte d'entrée de 32" avec charnières cachées et contreporte Soft Top
- Luminaires DEL Edison avec plafonniers DEL de 4"
- Divan de 88" et fauteuil inclinable La-Z-Boy® avec garantie à vie sur les pièces (divan de 88" n/d 34RE et 38FLX)
- Comptoir de cuisine à surface solide LG® avec évier 60/40 surdimensionné en inox
- Tiroir à fermeture automatique contenant un casier pour ustensiles
- Grand garde-manger de style résidentiel avec 7 tiroirs pleine extension (n/d 34RE, 34RL2)
- Tapis Shaw® R2X résistant aux tâches et à la saleté dans le salon et la chambre avec sous-tapis Rebond
- Salle de bain pour elle et lui avec comptoir à deux lavabos, 40% plus large qu'un comptoir ordinaire incluant aussi une lingerie (34RL2, 36CK2, 38CK2, 38FBD, 38FLX)
- Lit King avec matelas Serta® avec tête de lit complète
- Plancher en Congoleum® Carefree™ partout excepté dans les rallonges et les chambres
- Panneau complet pour le dossier en céramique
- Télécommande pour les rallonges, stabilisateurs avant, auvent et lumière extérieurs

- Chauffe-eau sur demande
- Stores de jour et nuit opaques enroulés

### CARACTÉRISTIQUES EXTÉRIEURES

- Revêtement extérieur gélifié True Pearl: Vraiment le meilleur des meilleurs revêtements gélifiés. 40% plus épais et dure plus longtemps que le gélifié moins dispendieux utilisé par la compétition
- Ensemble de sécurité et de performance Dexter
  - Freins Nev-R-Adjust® toujours ajusté pour un freinage rapide qui coupe la distance de freinage de moitié
  - Système d'égalisation E-Z-Flex® en caoutchouc avec plaques de 1/2" et (8) embouts de graissage par côté
  - Essieux supérieurs E-Z-Lube® avec coussinets en bronze et entraves
- Pneus cotés G, ST, de 16" à 8 goujons, sur essieux Dexter de 7000 lbs, pneus cotés H, de 17.5" sur essieux Dexter de 8000 lbs
- Préfilé pour système d'observation sans fil
- 100% DE NOS Fenêtres son teintées et sécuritaires sans cadre Hehr de style automobile - toutes les fenêtres s'ouvrent!
- Réfrigérateur électrique en inox de 19 pi3 avec onduleur et machine à glaçons
- Climatiseur Duo-Therm "HP" (Haute Performance) de 15 000 BTU avec canalisation, un puissant compresseur, à mouvement circulaire, canalisations de 8" avec retour d'air froid. Le avec support et préfilé pour un A/C additionnel, un système de canalisations de mouvement circulaire et retour d'air froid. Le compresseur supérieur force 30% plus d'air dans la caravane à sellette. Le climatiseur le plus puissant dans un VR.
- Aspirateur central avec ramasse-poussière automatique avec compartiment de rangement à l'avant
- Connexion pour satellite préfilé sur le toit et dans la station centrale pour le salon et la chambre à coucher
- Porte de 1-1/4" plus épais avec loquets à ressort et barrière dédiée
- Protège-auvent électrique de couleur noire en métal avec bande de lumière DEL



- Service 50 ampères
- Convertisseur de 55 ampères
- Station de connexion centrale
- Support et pré-filé pour recevoir un deuxième A/C
- Échelle arrière
- Jupe de métal arrondie sur le tour de l'unité
- Nouvelle connexion pour eau froide sur le côté de la porte

### SALON

- Ventilateur au plafond
- (1) Banc de bar (N/D 34RE, 38FLX)
- Fascias de rallonge dans le salon en bois solide sculpté

### CARACTÉRISTIQUES CUISINE

- Ventilateur Create-A-Breeze avec thermostat et détecteur de pluie dans la cuisine
- Micro-ondes de 30" en inox en haut de la cuisinière avec hotte
- Grande cuisinière encastrée en acier inoxydable avec brûleurs scellés, allumeur piezo, couvert en verre
- Moulures couronnées partout dans l'unité
- Table à dîner sans attache avec extension avec (2) Chaises normales et (2) chaises pliantes

### CARACTÉRISTIQUES DIVERSES

- Batterie 12 volts avec interrupteur
- Contrôle de confort Dometic avec zone double de contrôle pour la chaleur et le froid
- Préparé pour laveuse/sècheuse
- Détecteur de monoxyde de carbone/détecteur de propane
- Détecteur de fumée
- Fournaise Suburban de 40 000 BTU
- Un an d'assistance routière Coach Net
- Adhésion au groupe de propriétaires Forest River (F.R.O.G)

### CARACTÉRISTIQUES CHAMBRE

- TV 32" Jensen DEL
- Lumière au plafond et lampes de lecture avec interrupteurs individuels
- Toit arqué sur donnant une hauteur de 6'9" dans la chambre
- Très grand miroir sur porte de la commode
- Pièce-penderie

### OPTIONS

- Système de stabilisation hydraulique en 6 points Level-Up
- Deuxième A/C canalisé Penguin Whisper Quiet de 15 000 BTU
- Troisième A/C canalisé Penguin Whisper Quiet de 15 000 BTU avec système de contrôle électrique
- Réfrigérateur électrique/gaz avec portes côte à côte et devant surélevé de 13 pi.cu.
- Réfrigérateur électrique avec portes françaises en inox de 20 pi.cu. avec tiroir réfrigérant, onduleur et machine à glaçons. (N/D 34RL2)
- Four à micro-ondes en inox de 30" à convection
- Lave-vaisselle (N/D 34RE, 34RL2, 38FLX)
- Matelas King ou Queen Serta® supérieur Heron
- Auvent pour rallonge avec couverture en acier
- Auvent de 12' pour rallonge avec couverture en acier (N/D 38FLX)
- Atelage de 1-1/4" pour support à bicyclettes
- Ventilateur Create-A-Breeze avec thermostat et capteur de pluie dans la chambre à coucher
- Pouf agencé avec rangement intérieur (Chaise ou pouf - vous décidez)
- Ensemble de peinture extérieure - Classic, Midnight Mist, Kristal
- Pompe à chaleur sur le climatiseur principal
- Fauteuil cinéma maison au lieu du fauteuil inclinable (aucun frais)
- Fauteuil cinéma maison électrique au lieu du fauteuil inclinable
- Plancher en vinyle partout
- Préfilé pour une génératrice au propane
- Génératrice Onan 5.5 Marquis Gold au propane
- Chauffage autorégulateur Cadet sur le mur de la chambre (N/D 38FLX)
- Laveuse/sècheuse juxtaposée Splendide®
- Laveuse-sècheuse superposée Splendide®
- Préfilé pour caméra de recul et d'observation
- Fenêtres à doubles panneaux
- Attache de timon Trail Air™
- Cordon d'alimentation pour service 50 ampères
- Préparé pour solaire
- Panneau solaire 200W
- Chauffe-eau 12 gallons gaz/électrique
- Tapis avec sous-tapis Rebond dans le salon

### DÉCOR



SANDSTONE



GOLD DUST



RAVEN



DOMINO

Cedar Creek  
ÉDITION HATHAWAY



KRISTAL



MIDNIGHT MIST



CLASSIC

### ÉDITION TOURING' PEINTURE COMPLÈTE DE CEDAR CREEK

La peinture complète ornée des graphiques Cedar Creek fera tourner les têtes partout où vous irez. Ces nouvelles options extérieures audacieuses sont offertes en plus des choix de graphiques de série et de peinture personnalisée.



#### CENTRE DE VÉRIFICATION AVANT LIVRAISON

Voici 20,000 pieds carrés qui vous offrent une assurance de qualité. La base essentielle d'un produit de haute qualité. Cette installation de pointe fait ses commentaires de façon quotidienne et immédiate à la production afin de s'assurer de la qualité de construction de chaque unité.

**ADHÉSION GRATUITE**  
au groupe de propriétaires Forest River



[www.forestriverfrog.com](http://www.forestriverfrog.com)

# Cedar Creek

ÉDITION HATHAWAY

Le Choix Intelligent Des Campeurs Expérimentés

FOREST RIVER INC. ■ DIVISION CEDAR CREEK

501 Hawpatch Road ■ Topeka, IN 46571

Téléphone: 260-593-2404 ■ Fax: 260-593-2447

Pièces & Service ■ Phone: 260-593-4000

Sur le web à: [www.forestriverinc.com/cedarcreek](http://www.forestriverinc.com/cedarcreek)

Prendre note que ces brochures ont été traduites en français. Toujours se reporter à la brochure en anglais du manufacturier. Toutes les informations contenues dans cette brochure sont considérées comme exactes au moment de la publication. Cependant, durant l'année, il peut être nécessaire d'apporter des révisions et Forest River se réserve le droit de faire des changements sans préavis incluant aux prix, couleurs, matériaux, équipements et spécifications ainsi que l'ajout de nouveaux modèles ou la cessation des modèles présentés dans cette brochure. Par conséquent, s'il-vous-plaît consulter votre concessionnaire Forest River Inc., afin de confirmer l'existence de tout matériel, de la conception ou des spécifications qui sont matière à votre décision d'achat. ©2017 Cedar Creek Une division de Forest River, Inc une compagnie de Berkshire Hathaway. Tous droits réservés 2/18 Traduit par Claude M Dechêne claudemville@videotron.ca

**ASSISTANCE ROUTIÈRE D'URGENCE 24/7**

Pour une expérience de VR sans souci, Forest River vous offre un an d'assistance routière et technique Coach-Net avec chaque achat de VR. Que vous soyez un nouvel adepte du monde du VR ou un enthousiaste expérimenté, les propriétaires d'unité Forest River ont un accès 24/7 à la couverture d'assistance technique, opérationnelle et routière d'urgence partout aux États-Unis et au Canada. Un appel téléphonique et vous avez accès au service rapide et fiable de Coach-Net.

**Coach-Net®**  
Assistance routière et technique pour VR



EN SAVOIR PLUS  
Balayez ce code à barres avec un lecteur "QR" sur votre téléphone intelligent pour en savoir plus à propos de Forest River.



Une compagnie de Berkshire Hathaway

SATISFACTION DES CLIENTS



[www.ForestRiverBuyLocal.com](http://www.ForestRiverBuyLocal.com)

VOTRE CONCESSIONNAIRE CEDAR CREEK