

Cedar Creek

ÉDITION SILVERBACK

CARAVANES À SELLETTE

Cedar Creek
ÉDITION SILVERBACK



Le Choix Sensé Du Campeur Expérimenté





ENSEMBLE ÉDITION CEDAR CREEK SILVERBACK

(Options Obligatoires)

- Extérieur entier en fibre de verre "True Pearl" - Le meilleur des meilleurs en fibre de verre. Plus fort, plus épais, et garde sa brillance plus longtemps que la fibre de verre moins dispendieuse offerte par la compétition.
- Célèbre superstructure complètement en aluminium de Cedar Creek
- TV Jensen DEL 58" sur bras pivotant au salon
- Système stéréo Jensen 12V CD/DVD, AM/FM, Bluetooth, MP3/USB
- Portes d'armoires Chestnut et Maple en bois solide (finition brillante)
- Moulures au plafond
- Fascia de rallonge au salon, cuisine et chambre
- Stores de nuit sur rouleaux de luxe
- Foyer électrique de 36"
- Couvre-plancher avec imitation de planche par Congoleum® partout (excepté dans la chambre et la rallonge de la dinette)
- Tapis Shaw® avec sous-tapis Rebond dans la chambre
- Ameublement Franklin™ et fauteuil inclinable La-Z-Boy® (où disponible)
- Système d'aspirateur central avec pelle à poussière automatique située à l'avant avec prise de vide
- Dessus de cuisinière en verre et encastré
- Panneau complet pour le dossier
- Robinetterie de cuisine supérieure
- Éviers encastrés en acier inoxydable
- Guides de tiroirs à fermetures automatiques
- Garde-manger de 20" (33IK, 35IK, 37MBH, 37FLK, 37RTH)
- Réfrigérateur 19 pi.cu en inox à électricité seulement avec onduleur et machine à glaçons (N/D 29IK)
- TV Jensen DEL 32" dans la chambre à coucher
- Marchepied Moryde® StepAbove à cinq marches
- Fenêtres 100% Hehr® sans cadre apparent de style automobile
- Porte d'entrée à charnière à friction avec porte "Soft Top"
- Protecteur A&E noir en métal sur les auvents avec éclairage DEL sous l'auvent
- Connexion pour eau froide sur le côté de la porte
- Enrouleur de câble 50 ampères

37MBH

Cedar Creek
ÉDITION SILVERBACK



La 37MBH dispose d'une porte de grange résidentielle et d'un grand garde-manger à cinq tiroirs avec un nouveau foyer de 36". Au-dessus se trouve la confortable zone de couchage loft avec escalier intégré. La 37MBH est montrée à gauche avec l'option d'un réfrigérateur côte-à-côte gaz/électrique.

L'AVANTAGE SILVERBACK

Notre Édition Silverback de Cedar Creek vous entoure de luxe. Découvrez des intérieurs riches, des appareils de marques renommées et notre célèbre super structure en aluminium ... quelques-unes de nos nombreuses caractéristiques de série de grande qualité pour lesquelles Cedar Creek est reconnue. La conception de style résidentiel de Cedar Creek crée un sentiment d'être à la maison, loin de la maison. Les marques renommées incluent Congoleum®, Shaw®, Whirlpool®, La-Z-Boy®, Franklin® et LG®, qui vous offrent des produits résidentiels de très haute qualité pour votre confort et votre tranquillité d'esprit lorsque vous êtes sur la route.



37MBH



Toutes nos spacieuses chambres des maîtres disposent de série d'une TV DEL de 32", de spacieuses rallonges avec plafond cathédrale et de lits Queen avec couvre-lit et cache-oreillers agencés de style résidentiel. Un lit King est disponible en option.

Cedar Creek

ÉDITION SILVERBACK

INCLINABLES

Vivez confortablement avec nos fauteuils inclinables La-Z-Boy® de série. Choisissez entre Chestnut ou Almond, pour un confort qui durera toute une vie.

L A Z B O Y

Chestnut

Almond



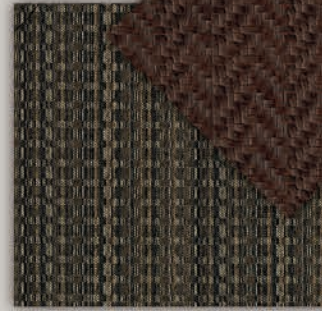
FAUTEUILS CINÉMA MAISON

En option, un fauteuil manuel ou électrique de Franklin® disponible en tissu, Almond ou Chestnut.

FRANKLIN CORPORATION

DÉCOR

STORM



FAWN



PEPPERCORN







37FLK & 37RTH

Les 37FLK et 37RTH disposent d'une cuisine spacieuse de style résidentiel avec un garde-manger à cinq tiroirs et des appareils Whirlpool. Le salon comprend un centre de divertissement avant avec une TV DEL 50", un foyer électrique et beaucoup de rangement.

La spacieuse chambre de la 37FLK dispose de rallonges opposées, d'une grande fenêtre, d'une garde-robe avec porte persienne en érable de luxe marron teinté pour recevoir la laveuse/sécheuse et comprend beaucoup de rangement. De série, elle inclut un lit Queen et une TV DEL 32".

Lat 37RTH dispose également d'un douillet lit Queen avec de l'espace pour circuler autour. Les armoires suspendues et les tables de nuit offrent beaucoup d'espace de rangement supplémentaire. Un banc de rangement offre un endroit pratique où s'asseoir. (Un lit King n'est pas disponible sur ce modèle.)



Beaucoup de nos concurrents utilisent de la mousse dans leur fascia. Le fascia en bois massif de Silverback offre une qualité que vous pouvez entendre et ressentir!



La 37RTH dispose d'un grand garage avec beaucoup de place pour tous vos équipements et jouets. Une boîte à outils extérieure garde les outils à portée de main. Restez dehors où l'action se trouve avec un pratique réfrigérateur et un téléviseur.



CÉLÈBRE SUPERSTRUCTURE TOUTE EN ALUMINIUM DE CEDAR CREEK - POUR DES ANNÉES DE CAMPING SANS SOUCI

Regarder notre vidéo de construction au www.forestriverinc.com/silverback

- Toit construit en bois 3/8" sur la pleine longueur pour pouvoir y marcher
 - Isolation à triple couche
 - Fermes de toit en aluminium centrées aux 16" avec canalisations de 8" de large pour faire circuler l'air. Les conduits circulaires combinés à notre climatiseur haute performance (plus gros compresseur) donnent à Cedar Creek une augmentation de 30% de la performance de la climatisation sur nos concurrents dans des climats chauds
 - De série un deuxième climatiseur Whisper Quiet monté au plafond (chambre)
 - Membrane de toit en caoutchouc Tuff Ply 2 épaisseurs
 - Toit boulonné aux murs latéraux avec des boulons de carrosserie de 5/16" x 3-1/2".
 - Isolation avec protection radiante dans le bas du devant - résistance thermique 40, 97% réflexion / 3% émission
 - Événement
- * Équivalent résistance thermique



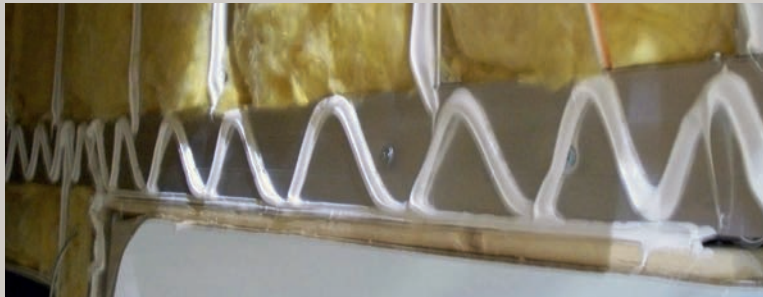
Testé en chambre froide à 0° degré Fahrenheit avec isolation et coussins chauffants standards.

RÉSISTANCE THERMIQUE PLANCHER ET DESSOUS D'UNITÉ (R-45)*

- Châssis du plancher en aluminium de 3" avec canalisations de chauffage dans le plancher avec attaches arrondies en "L", combinés avec de la colle 3M® Silaprene
- Contreplaqué de 5/8" emboîté - collé avec du super Silaprene et visser à tous les 6" dans les solives du plancher
- Dessous complètement fermé avec des panneaux amovibles de 4' x 8' en ABS pour faciliter l'accès aux réservoirs. Nous utilisons des longerons en bois pour fixer les panneaux au châssis nous faisons aucun trou.
- Isolation à triple couche qui augmente la valeur d'isolation sur le contreplaqué, vinyle, tapis, sous-tapis, sur les réservoirs chauffants, etc.
- Coussins chauffants 12 volts sur les réservoirs
- Isolation avec protection radiante, 97% réflexion / 3% émission
- Les conduites d'eau sont protégées à l'intérieur du plancher et loin des murs extérieurs



Murs latéraux et charpentes de toit en aluminium centrés aux 16" ou moins



Le Silaprene épais (475 psi) garantit un contact solide entre l'enduit gélifié et le châssis en aluminium, sans laminage

RÉSISTANCE THERMIQUE MURS LATÉRAUX DE 2" D'ÉPAIS = (R-11)*

- 2" x 2" En aluminium faits à la main centrés aux 16" (ou moins) aux murs latéraux avec attaches en "L" sur mesures fixés individuellement, combinés aux murs latéraux 3M® Silaprene®, pour un châssis flexible sans soudures ou laminage. (475 PSI à 2" par minute)
- Extérieur entier en fibre de verre "True Classic" - Le meilleur des meilleurs en fibre de verre. N'acceptez pas la fibre de verre satinée ou les murs gélifiés - seule la fibre de verre "True" offre la vraie performance et résiste à l'épreuve du temps.
- Murs latéraux collés avec Silaprene 3M® - résistant, devient plus fort en vieillissant. A également une très bonne résistance à la chaleur UV, froid, humidité, huile, essence, produits sur les routes et ne peut se délaminer avec le temps.
- Murs latéraux boulonnés au plancher avec des boulons de carrosserie de 5/16" x 6-1/2" sur chaque support.
- Isolation en fibre de verre R-7 collée et gonflée à pleine capacité dans les murs latéraux.
- Isolation aux 5 parois dans toutes les pièces des rallonges

*Équivalent résistance thermique



Solives de plancher en aluminium 2" x 3"



Protection radiante Therma-foil -R-38 dans le plafond, en dessous et en avant de l'unité.



Laine de verre isolante de style résidentiel, conçue par la nature

PLANS DE PLANCHER



La luxueuse salle de bain de Silverback comprend une large douche de 48" et porte en verre avec siège, une toilette en porcelaine et un ventilateur Fantastic avec interrupteur au mur.



Contre-portes en vinyle amovible "Soft Top" qui permettent un éclairage naturel et la visibilité, sans perte de chaleur ou d'air frais.

MODÈLE	291K	29RE	331K	351K	37FLK	37MBH	37RL	37RTH
PNBV	13965 lb.	13985 lb.	14067 lb.	16212 lb.	16764 lb.	16135 lb.	16250 lb.	18000 lb.
Poids au timon	1965 lb.	1985 lb.	2067 lb.	2212 lb.	2764 lb.	2135 lb.	2250 lb.	3176 lb.
Poids du véhicule non chargé	10630 lb.	10705 lb.	10880 lb.	11704 lb.	13425 lb.	12620 lb.	12830 lb.	14190 lb.
Capacité de chargement	3335 lb.	3280 lb.	3187 lb.	4508 lb.	3339 lb.	3515 lb.	3420 lb.	3810 lb.
Longueur extérieure	33' 11"	33' 11"	36' 11"	38' 4"	41' 1"	42' 2"	41' 6"	41' 1"
Hauteur extérieure	13' 2"	13' 2"	13' 2"	13' 2"	13' 5"	13' 2"	13' 2"	13' 5"
Largeur extérieure	96"	96"	96"	96"	96"	96"	96"	96"
Capacité en eau fraîche	67 gal.	67 gal.	67 gal.	67 gal.	67 gal.	67 gal.	67 gal.	67 gal.
Capacité en eaux grises	80 gal.	80 gal.	80 gal.	80 gal.	80 gal.	80 gal.	80 gal.	80 gal.
Capacité en eaux noires	40 gal.	40 gal.	40 gal.	40 gal.	40 gal.	40 gal.	40 gal.	40 gal.
Grandeur de l'auvent	16 ft.	16 ft.	16 ft.	21 ft.	18 ft.	21 ft.	16 ft.	18 ft.

(3 essieu)

PNBV (poids nominal brut du véhicule) - le poids maximal permis de l'unité à pleine charge. Il inclut tous les poids, plus tous les fluides, cargaisons, équipements et accessoires optionnels. Pour des raisons de sécurité et de performance du produit, ne pas dépasser le PNBV.

PNBE (poids nominal brut sur l'essieu) - le poids maximum permis, incluant cargo, fluides, équipements et accessoires optionnels qui peuvent être pris en charge en toute sécurité sur tous les essieux.

PVNC (poids du véhicule non chargé)* - le poids de l'appareil tel que fabriqué à l'usine. Il comprend tout le poids de l'unité sur les essieux, le timon ou l'attelage ainsi que le gaz propane. Le PBL ne comprend pas le cargo, l'eau potable, l'équipement optionnel supplémentaire ou les accessoires installés par le concessionnaire.

*Estimation moyenne basée sur la construction de base des équipements optionnels.

CC (Capacité de chargement)** - la quantité de poids disponible pour l'eau potable, le cargo, les équipements et accessoires optionnels supplémentaires. CC est égal au PNBV moins le PBL. Le poids CC disponible devrait accueillir l'eau potable (8,3 livres par gallon). Avant de remplir le réservoir d'eau douce, vider les réservoirs noirs et gris afin d'augmenter la capacité de chargement.

**Estimation moyenne basée sur la construction de base des équipements optionnels.

Chaque VR de Forest River est pesé à l'usine avant l'expédition. Une étiquette d'identification du poids réel du véhicule sans charge ainsi que la capacité de charge est appliquée sur chaque VR de Forest River avant de quitter nos installations. La capacité de charge de votre unité est désignée par le poids, et non en volume, de sorte que vous ne pouvez pas nécessairement utiliser tout l'espace disponible lors du chargement de votre unité.



Compartiment de rangement avant de Silverback isolé avec des portes de 1-1/4" d'épaisseur.

La station centrale comprend les tuyaux de contournement pour le chauffe-eau, douche extérieure, valves de décharge faciles d'accès, valves pour rallonge et systèmes d'eau.



Ce robinet à levier simple à bec amovible avec pulvérisateur permet un nettoyage rapide et facile.



Une autre caractéristique que nous avons copiée sur la construction

résidentielle est le système de climatisation de 15 000 BTU super silencieux "HP" (haute performance), qui inclut un gros compresseur avec un retour d'air froid! Cela signifie que le système génère 30% plus d'air propulsé dans l'unité versus un climatiseur de 15 000 BTU normal.

Toutes les caravanes à sellette Silverback sont maintenant préparées à recevoir une caméra sans fil Furrion en option. Ce système de caméra de recul utilise la technologie numérique sans fil pour vous offrir une meilleure vue arrière tout en augmentant votre sécurité.



Protecteur A&E noir en métal sur les auvents avec bande de lumière DEL



CARACTÉRISTIQUES ET OPTIONS

ENSEMBLE ÉDITION SILVERBACK

(Options Obligatoires)

- Extérieur entier en fibre de verre "True Pearl" - Le meilleur des meilleurs en fibre de verre. Plus fort, plus épais, et garde sa brillance plus longtemps que la fibre de verre moins dispendieuse offerte par la compétition.
- Célèbre structure toute en aluminium de Cedar Creek
- TV Jensen® DEL 50" avec bras pivotant au salon
- Système stéréo Jensen® 12V CD/DVD, AM/FM, Bluetooth, MP3/USB
- Portes d'armoires Maple et Chestnut en bois solide (finition brillante)
- Moulures au plafond
- Fascia sur rallonge dans le salon, cuisine et chambre
- Stores de nuit sur rouleaux de luxe
- Foyer électrique 36"
- Couvre-plancher avec imitation de planche par Congoleum® partout (excepté dans la chambre et la rallonge de la dinette)
- Tapis Shaw® avec sous-tapis Rebond dans la chambre
- Ameublement Franklin™ et fauteuil inclinable La-Z-Boy® (où disponible)
- Système d'aspirateur central avec pelle à poussière automatique située à l'avant avec prise de vide
- Dessus de cuisinière en verre et encastré
- Panneau complet pour le dossierer
- Robinetterie de cuisine supérieure
- Éviers encastrés en acier inoxydable
- Guides de tiroirs à fermetures automatiques
- Garde-manger de 20" (33IK, 35IK, 37MBH, 37FLK, 37RTH)
- Réfrigérateur 19 pi.cu en inox à électricité seulement avec onduleur et machine à glaçon (N/D 29IK)
- TV Jensen DEL 32" dans la chambre à coucher
- Marchepied Moryde® StepAbove à cinq marches
- Fenêtres 100% Hehr® sans cadre apparent de style automobile
- Porte d'entrée à charnière à friction avec porte "Soft Top"
- Protecteur A&E noir en métal sur les auvents avec éclairage DEL sous l'auvent
- Connexion pour eau froide sur le côté de la porte
- Enrouleur de câble 50 ampères

POUF MULTIFONCTIONNEL EN OPTION



C'est un pouf ou une chaise? à vous de décider.

CARACTÉRISTIQUE DE SÉRIE

- Ensemble performant et sécuritaire Dexter®
- Ensemble performant Dexter® essieux/freins/suspension
- Système d'égalisation en caoutchouc Dexter® E-Z Flex® avec six embouts de graissage et coussinets de bronze
- Moyeu Dexter® E-Z Lube®
- Freins Dexter® Nev-R-Adjust®
- Jantes en aluminium et pneus ST de 16"
- Micro-ondes de 30" en haut de la table de cuisson avec ventilateur
- Système de rinçage pour le réservoir des eaux noires
- Ventilateur dans la salle de bain avec interrupteur sur le mur de la salle de bain
- Béquille de stabilisation avant hydraulique
- Centre de contrôle des interrupteurs Cedar Creek
- Préfilé pour caméra de recul sans fil de Furrion
- Climatiseur canalisé de 15 000 BTU "Quiet Zone" (haute performance) avec mouvement circulaire dans la canalisation et retour d'air. Le compresseur plus performant sur cet A/C pousse 30% plus d'air dans l'unité
- Événements d'entretien
- Support et pré-filé pour recevoir un deuxième A/C
- Dessous de l'unité complètement fermé et isolé avec coussins chauffants 12 volts sur les réservoirs de rétention
- Contour de rallonge en bois massif dans le salon - faire le "test de percussion"
- Plancher de contreplaqué de 5/8" emboîtés
- Support pour système de stabilisation hydraulique à 6 positions en option
- Feux arrière et lumières du bas avant DEL
- Station de raccordement verrouillable contenant le tuyau de contournement pour le chauffe-eau, contrôle pour les rallonges, douche extérieure, connexion pour TV et satellite
- Coupe-batterie de 12 volts remplissage d'eau fraîche et de ville, et poignées pour vidanger les réservoirs faciles d'utilisation.
- Chauffe-eau gaz/électrique DSI de 10 gallons
- Plafond cathédrale dans les rallonges (rallonges principales et dans la chambre)
- Ventilateur Create-A-Breeze avec thermostat et capteur de pluie dans la cuisine
- Lumières DEL partout
- Thermostat numérique pour la fournaise & climatiseur
- Plafond arrondi
- Douche avec siège et porte en verre de 48"
- Toilette en porcelaine avec chasse circulaire
- Divan-lit confortable pour dormir à trois sections Franklin® (37MBH seulement)
- Matelas Serta® "Queen" de style résidentiel

OPTIONNEL: SYSTÈME DE STABILISATION HYDRAULIQUE À 6 POSITIONS "LEVEL-UP™"

Classée la première (1) option préférée des clients. *Lever et stabiliser une caravane à sellette n'a jamais été aussi facile. La technologie brevetée "Level Up" accélère l'installation, et est beaucoup plus sécuritaire que les vieux systèmes. Le système stabilise l'unité une fois que les béquilles sont installées. "Level Up" est très puissant et peut mettre à niveau une unité avec les pneus ne portant plus au sol.*



OPTIONS

- Système de stabilisation "Level Up" hydraulique à 6 positions
- Deuxième climatiseur de toit canalisé Penguin de 15 000 BTU "Quiet Zone"
- Ventilateur Create-A-Breeze avec thermostat et capteur de pluie dans la chambre au lieu d'un ventilateur (n/d avec option deuxième climatiseur)
- Tapis avec sous-tapis Rebond dans le salon
- Fauteuil cinéma maison avec mécanismes protège-mur Franklin™
- Fauteuil cinéma maison électrique avec mécanismes protège-mur Franklin™
- Pouf de luxe La-Z-Boy® avec rangement caché
- Table à dîner au lieu de sans attache avec chaises
- Matelas de luxe Serta® Heron Valley de grandeur King (N/D 37RTH)
- Matelas de luxe Serta® Heron Valley pour lit Queen et
- Réfrigérateur de 8 pi.cu. gaz/électrique avec porte en bois solide glacé (29RE)
- Réfrigérateur de 13 pi.cu. côte-à-côte au gaz/électrique avec panneaux en bois surélevés (N/D 29RE, 29IK)
- Réfrigérateur de 20 pi.cu. en acier inoxydable avec machine à glaçon et filtre à eau (N/D 29RE, 29IK)
- Prêt pour laveuse/sécheuse
- Splendide combinaison laveuse/sécheuse
- Splendide combinaison laveuse/sécheuse empilable
- Protège-auvent (1) pour cuisine
- Fenêtres avec panneau double
- Support à vélo de 1-1/4"
- Caméra de recul Furrion - montée
- Préparé pour panneau solaire
- Panneau solar de 200W
- Satellite King® monté au toit
- Pouf avec rangement de même tissu que le décor



351K



Je ne voyage pas pour aller quelque part, mais pour partir. Je voyage pour l'amour du voyage. Partir est tout ce qui compte.

– Robert Lewis Stevenson

Cedar Creek

ÉDITION SILVERBACK

Le Choix Sensé Du Campeur Expérimenté
FOREST RIVER INC. ■ CEDAR CREEK DIVISION
 501 Hawpatch Road ■ Topeka, IN 46571
 Téléphone: 260-593-2404 ■ Fax: 260-593-2447
 Pièces & Service: 260-593-4000
 Sur le web à: www.forestriverinc.com/silverback

MANUELS INTERACTIFS SUR MOBILES

Téléchargez votre application mobile de Cedar Creek ou visitez notre manuel dynamique en ligne afin d'améliorer votre expérience comme propriétaire. Ces options interactives procurent une facilité et une perspicacité incroyables dans l'utilisation, l'entretien et la jouissance de votre produit Cedar Creek. Allant de vidéos "comment faire", des photos et illustrations des différents composants, des systèmes et les caractéristiques et ses contenus sont entièrement téléchargeables en formulaire PDF, donc une réponse est toujours facile à obtenir et ses données sont accessibles d'un simple clic.



Prendre note que ces brochures ont été traduites en français. Toujours se reporter à la brochure en anglais du manufacturier. Toutes les informations contenues dans cette brochure sont considérées comme exactes au moment de la publication. Cependant, durant l'année, il peut être nécessaire d'apporter des révisions et Forest River se réserve le droit de faire des changements sans préavis incluant aux prix, couleurs, matériaux, équipements et spécifications ainsi que l'ajout de nouveaux modèles ou la cessation des modèles présentés dans cette brochure. Par conséquent, s'il-vous-plait consulter votre concessionnaire Forest River Inc., afin de confirmer l'existence de tout matériel, de la conception ou des spécifications qui sont matière à votre décision d'achat. ©2017 Cedar Creek Une division de Forest River, Inc une compagnie de Berkshire Hathaway. 2/18 Silverback Traduit par Claude M Dechêne claudemville@videotron.ca



CENTRE DE VÉRIFICATION AVANT LIVRAISON

Voici 20,000 pieds carrés qui vous offrent une assurance de qualité. La base essentielle d'un produit de haute qualité. Cette installation de pointe fait ses commentaires de façon quotidienne et immédiate à la production afin de s'assurer de la qualité de construction de chaque unité.

ASSISTANCE ROUTIÈRE D'URGENCE 24/7

Pour une expérience de VR sans souci, Forest River vous offre un an d'assistance routière et technique Coach-Net avec chaque achat de VR. Que vous soyez un nouvel adepte du monde du VR ou un enthousiaste expérimenté, les propriétaires d'unité Forest River ont un accès 24/7 à la couverture d'assistance technique, opérationnelle et routière d'urgence partout aux États-Unis et au Canada. Un appel téléphonique et vous avez accès au service rapide et fiable de Coach-Net.

Coach-Net®

Assistance routière et technique pour VR

Assistance routière et technique pour VR



EN SAVOIR PLUS
 Balayez ce code à barres avec un lecteur "QR" sur votre téléphone intelligent pour en savoir plus à propos de Forest River.



Une compagnie de Berkshire Hathaway



www.ForestRiverBuyLocal.com

ADHÉSION GRATUITE
 au groupe de propriétaires Forest River

www.forestriverfrog.com



Votre concessionnaire Cedar Creek SILVERBACK