

SALEM

Villa

PAR FOREST RIVER

SALEM VILLA





SALEM VILLA CARACTÉRISTIQUES INTÉRIEURES

CLASSIC

- A. Plafond voûté dans le salon
- B. Fenêtres sécuritaires teintées
- C. Comptoirs à surface solide LG® (option durée limitée*)
- D. Tringles à rideaux décoratifs et stores modernes dans le salon
- E. Lumières décoratives DEL dans les rallonges (option durée limitée*)
- F. Table en bois franc sans attache avec 4 chaises (option sur Villa Classic)
- G. 84" de hauteur intérieure



ESTATE

- A. Accent de verre sur les armoires
- B. Hauteur de 7 pieds dans les rallonges
- C. Plafond de 8 pieds de haut
- D. Plancher Beauflor® résistant au froid, aux fissures et aux déchirures
- E. Divan-lit de la collection Thomas Payne
- F. Tapis de style résidentiel Shaw® avec protection antitache
- G. Quincaillerie en nickel brossé
- H. Portes d'armoires surélevées en bois franc
- I. TV DEL HD 40" (option)
- J. Plus de comptoir dans la cuisine

* Consultez votre concessionnaire pour plus de détails sur nos options à durée limitée

SALEM VILLA CLASSIC: DE SÉRIE ET OPTIONS

CONFORT ET COMMODITÉS

- 84" de hauteur intérieure avec plafond cathédrale
- Fenêtres sécuritaires teintées avec cadres noirs
- Rallonges électriques et autoportantes
- Stores à rouleaux moderne avec arrêt automatique (Salon, chambre)
- Rallonges avec triple joint
- Tuyaux de contournement sur chauffe-eau
- Chauffe-eau DSI G/E de 6 gallons à recouvrement rapide.
- Climatisation centrale canalisée Dometic® de 13 500 BTU avec refroidissement rapide
- Fournaise canalisée au plancher de 35 000 BTU
- Tapis antitache avec sous-tapis
- Rallonges hydrauliques à égalité au plancher avec surpassement manuel (la plupart des modèles)
- Panneau moniteur pour les systèmes
- 6'2" de hauteur dans les rallonges
- Devants de tiroirs en bois franc avec glissières à roulements à billes
- Plancher Beauflor® en vinyle et antidérapant

CUISINE

- Armoires suspendues extra grandes avec charnières cachées
- Portes d'armoires en bois dur avec mortaise et tenon et de style shaker
- Réfrigérateur résidentiel de 16 pi³.
- Four à micro-ondes surdimensionné de 1.7 pi³
- Dossieret de cuisine sans joint et résistant à l'eau
- Évier de cuisine double en inox de style résidentiel
- Support à couteaux intégré derrière le four (certains modèles)

- Comptoir thermoformé partout
- Cuisinière avec 3 brûleurs Piezo avec couvert en verre
- Haute robinetterie sur l'évier de la cuisine
- Corbeille à déchets de cuisine (certains modèles)
- Garde-manger avec étagères

SALON

- **NOUVELLE** barre de son audio Bluetooth avec connexion pour TV
- Fauteuil berçant Thomas Payne® (selon le plan de plancher)
- Divan trois sections Thomas Payne® (selon le plan de plancher)
- Plafond cathédrale avec ventilateur de plafond
- Antenne TV numérique avec amplificateur
- Prêt pour câble et satellite
- Très grande fenêtre panoramique dans la dînette
- Très grande et confortable dînette pour manger et dormir
- Lumières décoratives dans les rallonges

CHAMBRE À COUCHER

- **NOUVEAUX** stores à rouleaux modernes (option durée limitée)
- Matelas pour lit superposé "Teddy Bear" (selon le plan de plancher)
- Matelas Denver 9" à plateau-coussin
- Lumières de lecture en haut du lit
- Douillettes de style résidentiel avec cinq oreillers
- Lits qui se lèvent avec des vérins à gaz (plus part des modèles)
- Connexion pour le câble TV
- Tapis résistant aux taches avec sous-tapis
- Porte privée solide

SALLE DE BAIN

- Nouveau un grand miroir avec lumière pour la vanité
- Lumière au plafond avec interrupteur pratique au mur
- Toilette en porcelaine à évacuation au pied
- Contour du bain ou douche en ABS sans joint

EXTÉRIEUR

- **NOUVEAU** des haut-parleurs extérieurs Bluetooth avec lumière DEL
- Auvent pour le patio
- Porte-fenêtre avec moustiquaire
- Porte d'entrée arrondie
- Pneus radiaux 15" (16" avec fibre de verre extérieur)
- Poignée d'assistance à l'entrée
- 2 réservoirs de propane de 30 lb avec transfert automatique et couvert EZ pour accès facile aux réservoirs de propane
- Valve de remplissage d'eau de la ville

CONSTRUCTION

- Poutrelles en I extrudées de 12" (selon modèle)
- Châssis cambré
- Réservoir d'eau fraîche de 40 gallons
- Solives de plancher de 2" x 3" centrées aux 12"
- Plancher de contreplaqué de 5/8" à 5 plis emboîtés
- Montants de murs de 2" centrés aux 16" maximum
- Chevrons de toit de 5" arqués
- Plateforme de 3/8" sur le toit pour pouvoir y marcher
- Isolation R-7
- Toit d'une pièce, sans joint, avec garantie de 12 ans

SÉCURITÉ

- Détecteur de fumée
- Extincteur
- Détecteur de monoxyde de carbone
- Détecteur de fuite de gaz propane
- Lumière de couleur ambre à l'entrée avec interrupteur intérieur
- Porte-moustiquaire avec barrure
- Prises DFT et prise extérieure couverte
- Chaînes de sécurité extra résistantes et soudées
- Respecte toutes les réglementations de la "National Highway Traffic Safety Administration"

OPTIONS POPULAIRES

- Extérieur en fibre de verre plastifiée
- Chauffe-eau gaz/électrique DSI de 10 gallons
- Puits de lumière en haut du bain
- Cuisine extérieure (402QBQ seulement)
- Table de cuisine avec 4 chaises sans attache
- Douche extérieure
- Timon détachable

PROGRAMME OPTION DURÉE LIMITÉE

- Auvent avec bande de lumière DEL en dessous
- Luminaire intérieur à la DEL très brillante en forme de champignon
- Aspirateur central
- Comptoir à surface solide LG®
- Stores à rouleaux moderne avec arrêt automatique (Salon, chambre)
- Four encastré avec couvert en verre
- Appareils de cuisine en inox
- Ensemble de lumière DEL en haut des rallonges du salon et en dessous de la cabine
- Couvert d'évier de cuisine qui s'enroule en inox

SALEM VILLA ESTATE: DE SÉRIE ET OPTIONS

CONFORT ET COMMODITÉS

- Plafond de 8 pieds de haut
- Hauteur de 7 pieds dans les rallonges
- Ensemble de fenêtres de luxe avec verre teinté
- Linoléum Beauflor® à imitation de planches de bois
- Largeur extérieure de 102" pour plus d'habitabilité
- Couloirs plus large
- Tuyaux de contournement sur chauffe-eau
- Pré-filé avec support pour 2e A/C (2e A/C de série 4092BFL et 42DL)
- Stores à rouleaux moderne avec arrêt automatique dans le salon et la chambre(option durée limitée)
- Chauffe-eau électrique de 20 gallons
- Climatiseur central canalisé Dometic® de 15 000 BTU à refroidissement rapide
- Fournaise canalisée au plancher de 35 000 BTU
- Rallonges hydrauliques à égalité au plancher avec surpassement manuel (plus part des modèles)
- Panneau moniteur pour les systèmes
- Tapis antitache Shaw avec sous-tapis
- Service électrique de 50 AMP avec
- Convertisseur 65 AMP 12 volts
- Devants de tiroirs en bois franc

CUISINE

- **NOUVEAU** four à micro-ondes Whirlpool surdimensionné de 1.7 pi3

- **NOUVEAU** dossier de cuisine sans joint
- 2 prises électriques dans chaque cuisine
- Puits de lumière dans chaque cuisine
- Quincaillerie en nickel brossé
- Dinette sans attache avec 4 chaises
- Très grandes armoires de cuisine du haut de style shaker
- Glissières de tiroirs pleine extension à roulements à billes
- Four de style résidentiel avec table de cuisson intégrée
- Réfrigérateur résidentiel électrique de 16 pi3.
- Garde-manger avec tablettes
- Comptoir thermoformé partout
- Évier de cuisine double

SALON

- **NOUVELLE** barre de son audio Bluetooth avec connexion pour TV
- Divan trois sections de la collection Thomas Payne®
- Fauteuil berçant de la collection Thomas Payne® (selon le plan de plancher)
- 4 haut-parleurs
- Antenne TV numérique avec amplificateur
- Connexion pour câble et satellite
- Porte-fenêtre en verre coulissant
- Ventilateur au plafond avec interrupteur mural

CHAMBRE À COUCHER

- Matelas supérieur pour lit superposé Teddy Bear (selon le modèle)

- Tiroirs plus grands dans la commode
- Emplacement pour souliers au pied du lit dans la chambre des maîtres
- Prise de courant sur le côté arrière du lit dans la chambre des maîtres
- Matelas Denver 9" à plateau-coussin
- Douillettes de lit et tête de lit agencées
- Ventilateur de plafond (n/d 4092BFL et 42DL)
- Armature de lit (sommier) Comfort Flex avec rangement sous la base (la plupart des modèles)
- Rangement sous le lit (la plupart des modèles)
- Connexion pour câble TV
- Portes privées en bois solides

SALLE DE BAIN

- Grande douche de 50" avec siège (la plupart des modèles)
- un grand miroir avec lumière pour la vanité
- Glissières de tiroirs pleine extension à roulements à billes
- Toilette(s) avec système d'évacuation au pied
- Ventilateur Fantastic™ de 12" à 10 pales

EXTÉRIEUR

- **NOUVEAU** des haut-parleurs extérieurs Bluetooth avec lumière DEL
- Moulures extérieures noires
- Lumières 110V en avant (2) (certains modèles)
- Auvent résistant aux fissures à froid et à la moisissure

- Pneus radiaux 15" (selon le plan de plancher)
- 2 réservoirs de propane de 30 lbs avec transfert automatique
- Couvert EZ pour réservoir de propane à accès facile
- Remplissage d'eau de la ville avec valve en laiton
- Poignée d'assistance pliante

CONSTRUCTION

- Cadre de poutrelles en I forgées de 12"
- Châssis arqué
- Réservoirs de rétention sans joint
- Code de couleurs pour les lignes d'eau
- Solives de plancher de 2" x 3"centrées aux 12"
- Plancher de contreplaqué de 5/8" à 5 plis emboîtés
- Montants de murs de 2" centrés aux 16" maximum
- Chevrons de toit de 5" arqués
- Plateforme de 3/8" sur le toit pour pouvoir y marcher
- Toit en d'une pièce sans joint avec garantie de 12 ans
- Rallonges avec triple joint
- Isolation R-7 partout (planchers, murs, plafonds et rallonges)

SÉCURITÉ

- Détecteur de fumée
- Extincteur
- Détecteur de monoxyde de carbone
- Détecteur de fuite de gaz propane
- Loquet de porte avec pêne dormant intégral
- Prises DFT et prise extérieure couverte

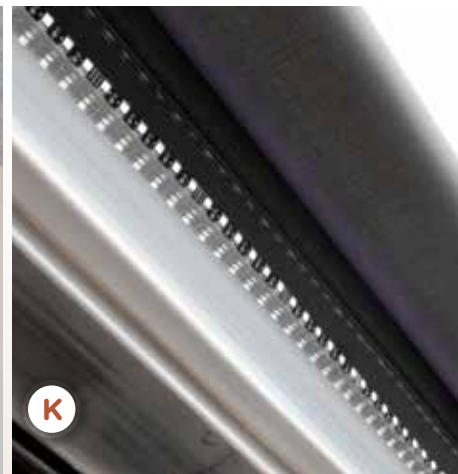
- Chaînes de sécurité extra résistantes et soudées
- Portes de coffre arrondie en fibre de verre avec barrure
- Ansi 119.5
- Respecte toutes les réglementations de la "National Highway Traffic Safety Administration"

OPTIONS POPULAIRES

- Extérieur en fibre de verre plastifiée
- Attache détachable (n/d 42DL)
- Douche extérieure

PROGRAMME OPTION DURÉE LIMITÉE

- Auvent avec bande de lumière DEL en dessous
- Luminaire intérieur à la DEL très brillante en forme de champignon
- Système d'aspirateur central
- Comptoir à surface solide LG® dans la cuisine et salle de bain
- Stores à rouleaux moderne avec arrêt automatique (Salon, chambre)
- Appareils de cuisine en inox
- Four à micro-ondes Whirlpool surdimensionné de 1.7 pi3
- Évier encastré double en inox
- Ensemble de lumière DEL en haut des rallonges du salon et en dessous de la cabine
- Couvert d'évier de cuisine qui s'enroule en inox



SALEM VILLA CLASSIC
VILLA ESTATE

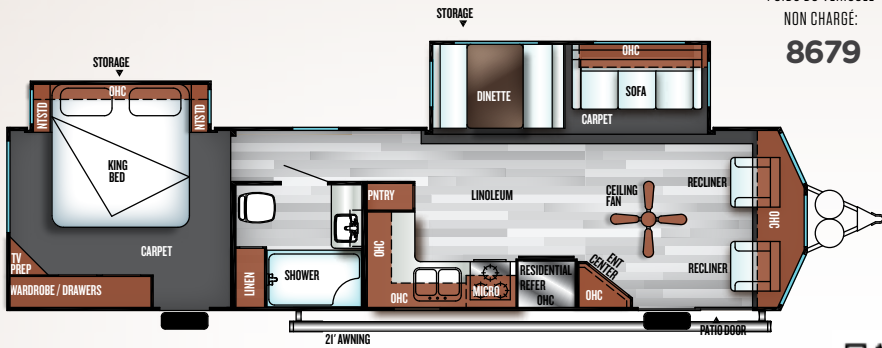
OPTIONS POPULAIRES

- A. Nouvel accent de verre sur les armoires
- B. Divan-lit de la collection Thomas Payne
- C. Douche en coin avec verre givré (selon le plan de plancher)
- D. Douche de 50" avec siège (selon le plan de plancher)
- E. Tringles à rideaux décoratifs et stores modernes dans le salon
- F. Appareils en inox et réfrigérateur résidentiel
- G. Lumières décoratives DEL dans les rallonges (option durée limitée*)
- H. Cuisinière encastrée avec couvercle en verre (Villa Classic seulement)
- I. Comptoirs à surface solide LG® (option durée limitée*)
- J. Couvercle d'évier de cuisine qui s'enroule en inox (option durée limitée*)
- K. Auvent avec lumières DEL blanche (option durée limitée*)

* Consultez votre concessionnaire pour plus de détails sur nos options à durée limitée

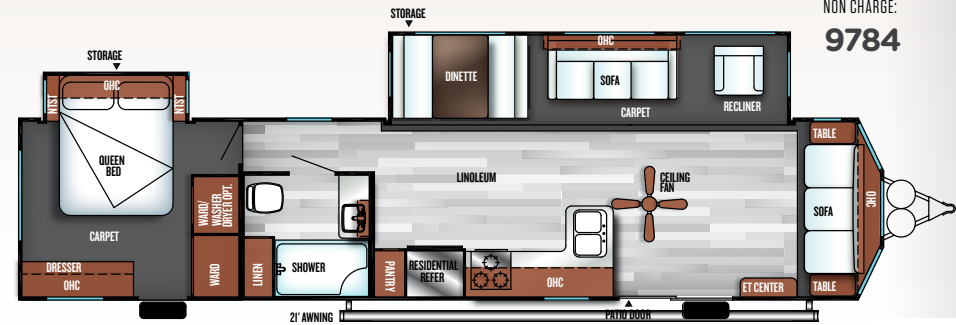
353FLFB

POIDS DU VÉHICULE
NON CHARGÉ:
8679



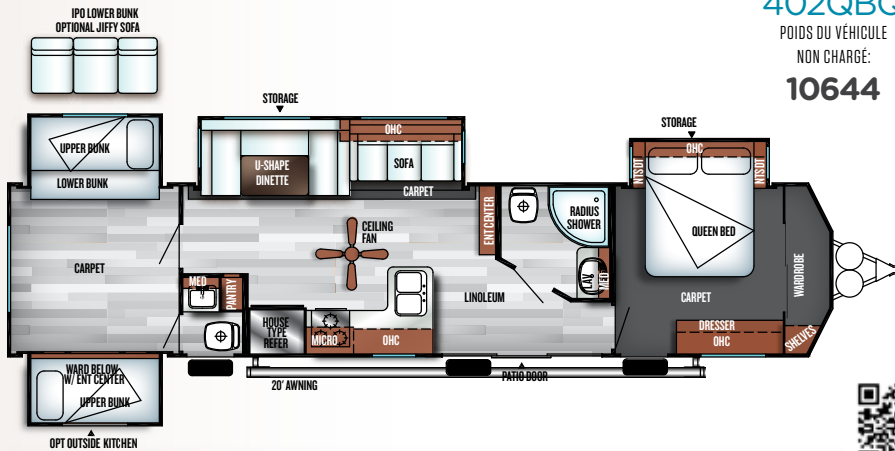
39FDEN

POIDS DU VÉHICULE
NON CHARGÉ:
9784



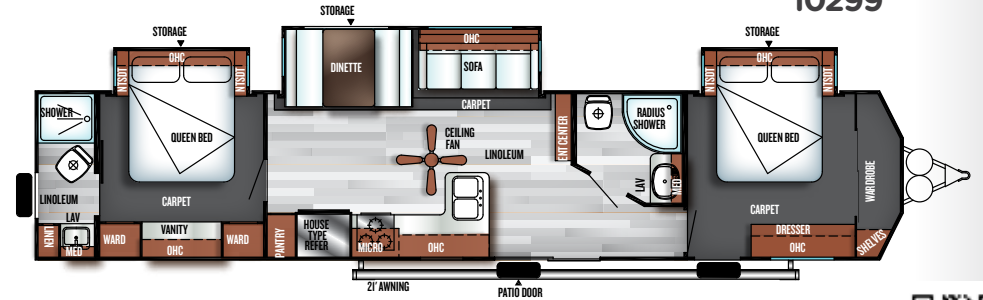
402QBQ

POIDS DU VÉHICULE
NON CHARGÉ:
10644



4002Q

POIDS DU VÉHICULE
NON CHARGÉ:
10299



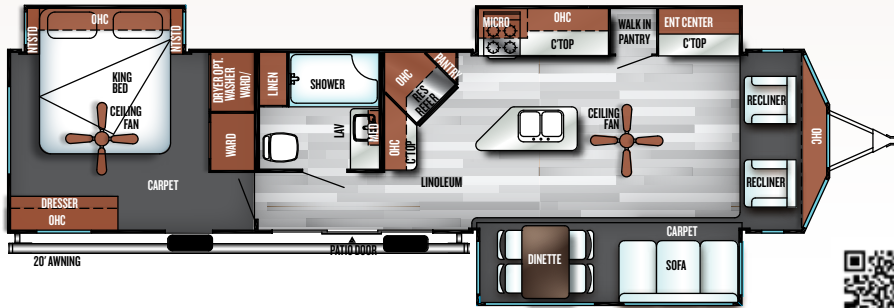
SALEM CLASSIC

PLANS DE PLANCHER & SPÉCIFICATIONS

	353FLFB	39FDEN	402QBQ	4002Q	393FLT	394FKDS	395RET	4092BFL	42DL
POIDS À L'ATTelage (LBS)	1290	1362	1075	1260	1535	1555	1468	1605	1855
POIDS AUX ESSIEUX (LBS)	7330	8363	9510	8980	9435	8520	9830	10248	10805
POIDS DU VÉHICULE NON CHARGÉ (LBS)	8679	9784	10644	10299	11029	10134	11357	11912	12719
CAPACITÉ DE CHARGEMENT (LBS)	2811	1778	2431	1161	2506	1621	2111	1693	1136
LONGUEUR EXTÉRIEURE	38' 6"	40' 10"	40' 8"	43' 5"	40' 6"	40' 10"	41' 0"	41' 11"	43' 7"
HAUTEUR EXTÉRIEURE	12' 4"	12' 4"	12' 3"	12' 3"	12' 3"	12' 7"	12' 8"	13' 4"	13' 2"
CAPACITÉ EN EAU FRAÎCHE (GAL)	39	39	39	39	39	39	39	39	39
CAPACITÉ EN EAUX NOIRES (GAL)	40	40	90	80	40	40	40	40	40
CAPACITÉ EN EAUX GRISSES (GAL)	50	40	80	90	80	90	80	80	80
GRANDEUR	15"	15"	16"	15"	16"	15"	16"	16"	16"

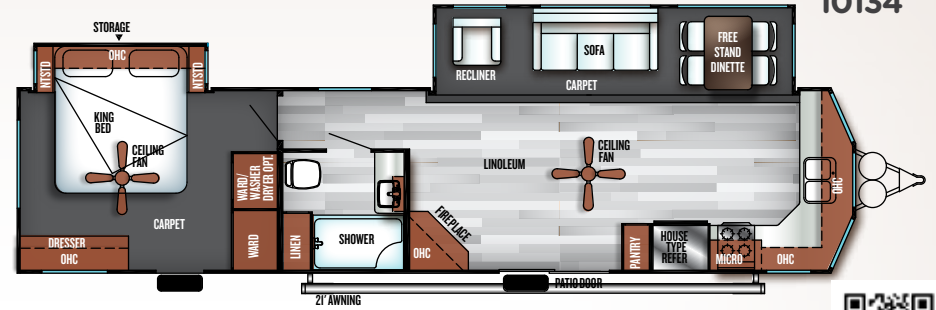
393FLT

POIDS DU VÉHICULE
NON CHARGÉ:
11029



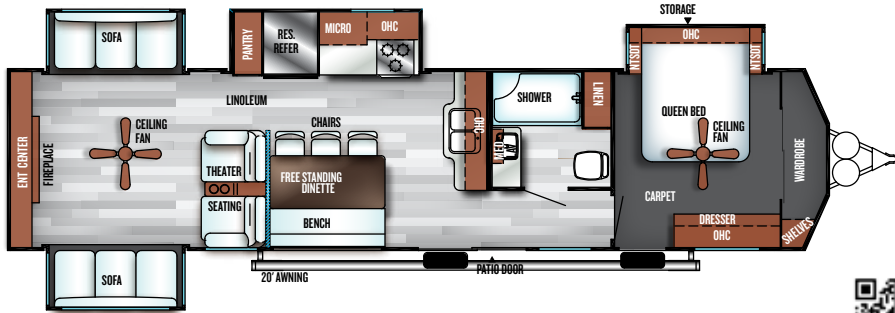
394FKDS

POIDS DU VÉHICULE
NON CHARGÉ:
10134



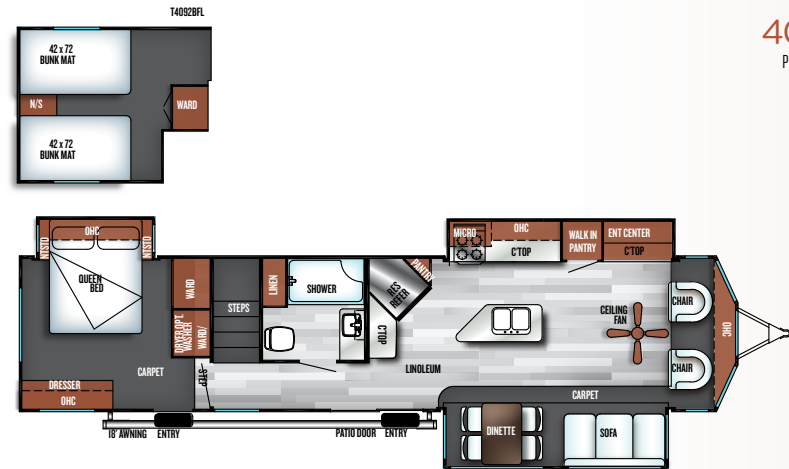
395RET

POIDS DU VÉHICULE
NON CHARGÉ:
11357



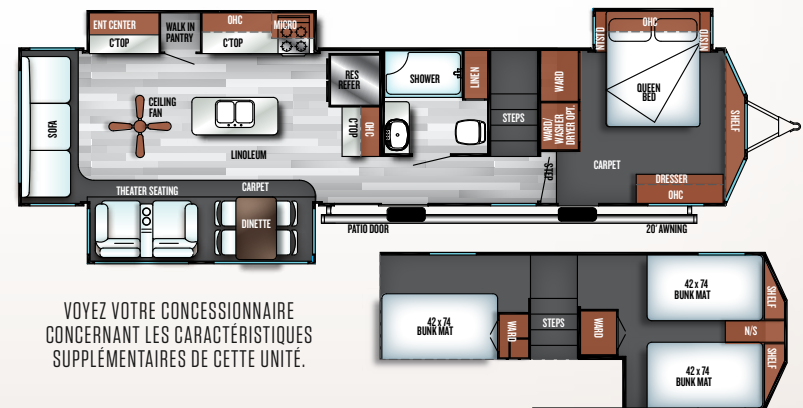
4092BFL

POIDS DU VÉHICULE
NON CHARGÉ:
12719



GRAND VILLA

42DL
POIDS DU VÉHICULE
NON CHARGÉ:
12719



VOYEZ VOTRE CONCESSIONNAIRE
CONCERNANT LES CARACTÉRISTIQUES
SUPPLÉMENTAIRES DE CETTE UNITÉ.

SALEM ESTATE

PLANS DE PLANCHER & SPÉCIFICATIONS

LES PRODUITS SALEM

VOTRE CONCESSIONNAIRE SALEM

2018



SALEM



SALEM CRUISE LITE



SALEM VILLA | VILLA ESTATE



SALEM HEMISPHERE

Définitions des Spécifications

PNBV (poids nominal brut du véhicule) : le poids maximal permis de l'unité à pleine charge. Il inclut tous les poids, plus tous les fluides, cargaisons, équipements et accessoires optionnels. Pour des raisons de sécurité et de performance du produit, ne pas dépasser le PNBV.

PNBE (poids nominal brut sur l'essieu) : le poids maximum permis, incluant cargo, fluides, équipements et accessoires optionnels qui peuvent être pris en charge en toute sécurité sur tous les essieux.

PVV (poids de base à la livraison)* : le poids de l'appareil tel que fabriqué à l'usine. Il comprend tout le poids de l'unité sur les essieux, le timon ou l'attelage ainsi que le gaz propane. Le PBL ne comprend pas le cargo, l'eau potable, l'équipement optionnel supplémentaire ou les accessoires installés par le concessionnaire.

* Estimation moyenne basée sur la construction de base des équipements optionnels.

CC (Capacité de chargement)** - la quantité de poids disponible pour l'eau potable, cargaison, équipements et accessoires optionnels supplémentaires. CC est égal au PNBV moins le PBL. Le poids CC disponible devrait accueillir l'eau potable (8,3 livres par gallon). Avant de remplir le réservoir d'eau douce, vider les réservoirs noirs et gris afin d'augmenter la capacité de chargement.

** Estimation moyenne basée sur la construction de base des équipements optionnels.

Chaque VR de Forest River est pesé à l'usine avant l'expédition. Une étiquette d'identification du poids réel du véhicule sans charge ainsi que la capacité de charge est appliquée sur chaque VR de Forest River avant de quitter nos installations.

La capacité de charge de votre unité est désignée par le poids, et non en volume, de sorte que vous ne pouvez pas nécessairement utiliser tout l'espace disponible lors du chargement de votre unité.

Prendre note que ces brochures ont été traduites en français. Toujours se reporter à la brochure en anglais du fabricant. L'information contenue dans cette brochure est celle connue au moment de la publication. Toutefois, pendant l'année, il peut être nécessaire de faire des révisions et Forest River se réserve le droit de faire tout changement, sans préavis, aux prix, couleurs, matériaux, équipements et spécifications, ainsi que l'ajout de nouveaux modèles et l'abandon de modèles montrés dans cette brochure. Ainsi, veuillez consulter votre concessionnaire Forest River et confirmez l'existence de tout matériel, design ou spécification importants à votre décision d'achat. Litho. U.S.A. FOR 1499 P/VV: 2018.01.23 Traduit par Claude M Dechene claudemville@videotron.ca



www.ForestRiverBuyLocal.com

ADHÉSION GRATUITE
au Groupe de Propriétaires de Forest River

www.forestriverfrog.com



EN SAVOIR PLUS

Balayez ce code à barres avec un lecteur "QR" sur votre téléphone intelligent pour en savoir plus à propos de Forest River.



Une compagnie de Berkshire Hathaway.

Forest River, Inc. 55470 C.R. 1 Elkhart, IN 46515 | (574) 533-5934
www.forestriverinc.com/Salem | www.forestriveraccessories.com



CENTRE DE VÉRIFICATION AVANT LIVRAISON

Voici 20.000 pieds carrés qui vous offrent une assurance de qualité. La base essentielle d'un produit de haute qualité. Cette installation de pointe fait ses commentaires de façon quotidienne et immédiate à la production afin de s'assurer de la qualité de construction de chaque unité.