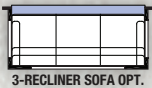
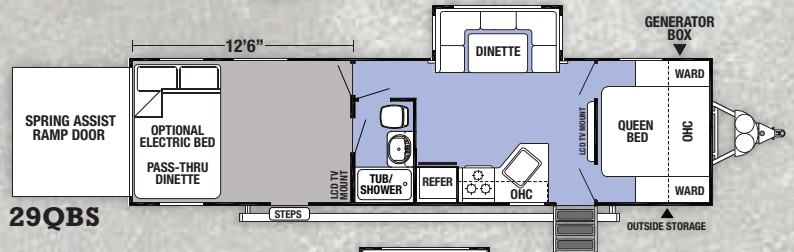
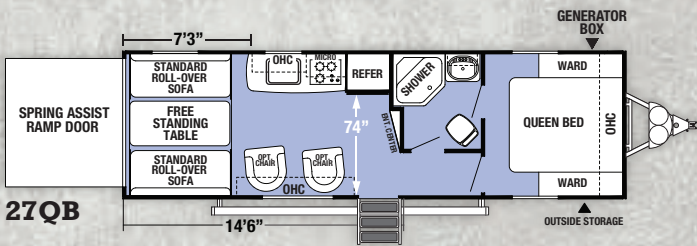
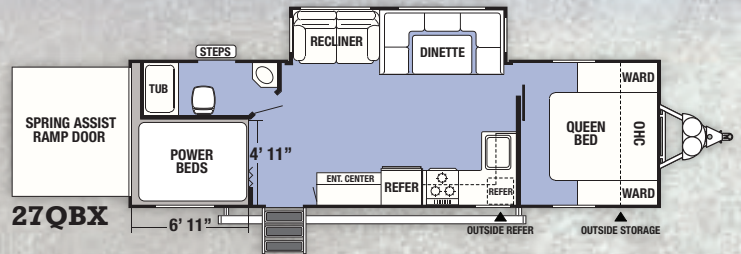
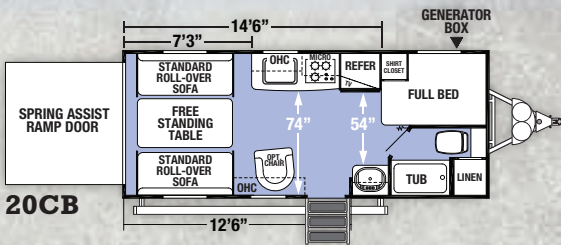




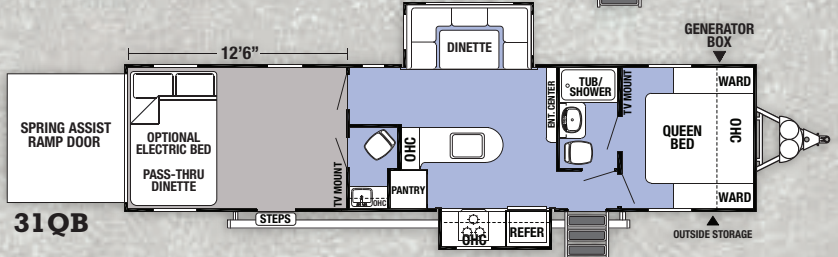
XLR CARAVANES CARGO BOOST



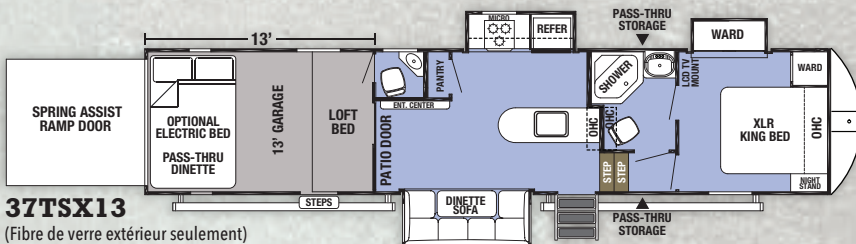
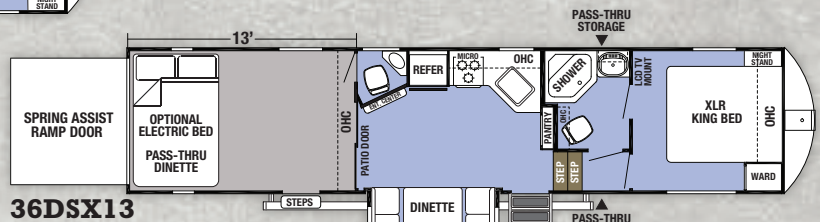
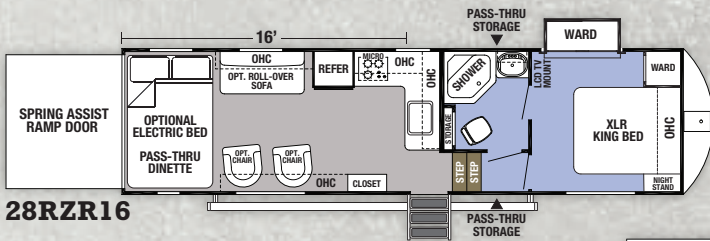
CARAVANES DE VOYAGE



Divan à trois sections inclinables en option disponible sur 29QBS, 31QB, 36DSX13 et 37TSX13



CARAVANES À SELLETTE



XLR CARAVANES CARGO BOOST

DE SÉRIES & OPTIONS

DÉCOR INTÉRIEUR

- Sand

INTÉRIEURES DE SÉRIES

- Chauffe-eau DSI électrique/gaz de 6 gallons
- Borne de recharge USB
- Lecteur AM/FM/CD/DVD Bluetooth à deux zones
- Réfrigérateur gaz/électrique de 8 pi.cu.
- Fournaise 35,000 BTU à air forcé
- A/C canalisé
- Garde-robe dans la chambre
- Toilette avec évacuation au pied
- Plancher en contreplaqué
- Plafond pleine hauteur
- Portes et tiroirs en bois franc
- Mur moustiquaire mur de tente
- Dinette avec table sans attache
- Tiroirs de cuisine pleine extension (2)
- Évier de cuisine simple et profond
- Quincaillerie en nickel brossé
- Puits de lumière en haut du bain

EXTÉRIEURES DE SÉRIES

- A/C 13,500 BTU
- Construction du châssis 102" de large
- Porte d'entrée principale arrondie
- Réservoirs dans espace fermé
- Toit en EPDM en caoutchouc sans joint
- Châssis de poutrelles en I recouvert de peinture en poudre
- Haut-parleurs extérieurs de grade marine
- Freins auto-ajustables
- Marchepied d'entrée supérieur
- Pneus radiaux

- Murs latéraux en Fibre de verre plastifiée et brillant sur 37TSX13

OPTIONS POPULAIRES

- TV DEL (option obligatoire)
- A/C de 15,000 BTU (au lieu de 13,500 BTU)
- Deuxième climatiseur 13.5K (nécessite alimentation 50 ampères)
- Alimentation 50 ampères (CV)
- Génératrice Onan 4.0 (CV- N/D avec alimentation 50 ampères)
- Génératrice Onan 5.5 (Nécessite alimentation 50 ampères sur CV)
- Stabilisateurs électriques (N/D 20CB & 27QB)
- Plancher industriel en caoutchouc (de série sur CV)
- Lit électrique avec un dégagement maximal dans la dinette (CV)
- Lit électrique avec un dégagement maximal dans la dinette (CS)
- Système porte-rampe sur la terrasse
- Échelle escamotable
- Réservoirs de rétentions chauffant 12 volts Ultracold
- Chaise Euro en cuir noir inclinable
- Divan dans la rallonge au lieu de la dinette (29QBS, 31QB, 36DSX13 & 37TSX13)
- Divan 58" amovible en acier du côté de la porte (33RZR16, 27QB)
- Murs latéraux en fibre de verre brillant (CV)
- Murs latéraux en fibre de verre brillant (CS) (obligatoire sur 37TSX13)
- Réservoir d'eau fraîche de 100 gallons (CV)
- Isolation Alumafoil

ENSEMBLE REV

- Four à micro-ondes à convection
- Alimentation 30 ampères avec cordon d'alimentation détachable (CV seulement)
- Alimentation 50 ampères avec cordon d'alimentation détachable (CS seulement)
- Préparé pour caméra de recul
- Ventilateur supérieur dans la salle de bain
- Table de cuisson à 3 brûleurs avec dessus en verre
- Poste d'essence externe avec pompe
- Éclairage extérieur avec bande DEL
- Charnière à friction sur la porte
- Préparé pour génératrice
- Éclairage avec accents et bandes DEL à l'intérieur
- Éclairage DEL à l'intérieur
- Support de TV extérieur avec connexion
- Auvent électrique
- Timon électrique (CV seulement)
- Robinetterie avec bec rétractable
- Lumière sur la rampe
- Connexion rapide au propane
- Préparé pour énergie solaire
- Plancher décoratif en vinyle
- Pneus de secours
- Roues supérieures
- Stores en bois
- Disjoncteur de batterie
- Sangles d'attache 2500#
- Douche extérieure avec eau chaude/froide
- Dessous fermé

CARAVANES DE VOYAGE

CARAVANES À SELLETTE

MODÈLE	20CB	27QB	27QBX	29QBS	31QB	28RZR16	36DSX13	37TSX13
Poids à sec au timon	853-lbs.	1082-lbs.	1238-lbs.	1214-lbs.	1465-lbs.	2090-lbs.	2333-lbs.	2958-lbs.
PVV	4955-lbs.	6385-lbs.	7479-lbs.	8449-lbs.	9320-lbs.	8565-lbs.	10046-lbs.	12687-lbs.
Capacité de chargement	2898-lbs.	3600-lbs.	3959-lbs.	2965-lbs.	4145-lbs.	5487-lbs.	4287-lbs.	4999-lbs.
Longueur extérieure	25'-0"	31'-0"	33'-7"	36'-10"	39'-3"	33'-2"	38'-8"	39'-9"
Hauteur extérieure avec A/C	12'-5"	12'-5"	12'-5"	12'-5"	12'-5"	12'-5"	13'-5"	13'-5"
Largeur extérieure	102"	102"	102"	102"	102"	102"	102"	102"
Longueur du garage	14'-6"	14'-6"	6'-11"	12'-6"	12'-6"	16'	13'	13'
Capacité eaux grises	38-Gal.	38-Gal.	76-Gal.	38-Gal.	38-Gal.	38-Gal.	38-Gal.	38-Gal.
Capacité eaux noires	38-Gal.	38-Gal.	38-Gal.	38-Gal.	76-Gal.	38-Gal.	76-Gal.	76-Gal.
Capacité Eau fraîche	46-Gal.	46-Gal.	46-Gal.	46-Gal.	46-Gal.	100-Gal.	100-Gal.	100-Gal.
Auvent	15'	15'	15'	15'	15'	15'	21'	12' & 12'

PNBV (poids nominal brut du véhicule): le poids maximal permet de l'unité à pleine charge. Il inclut tous les poids, plus tous les fluides, cargaisons, équipements et accessoires optionnels.

Pour des raisons de sécurité et de performance du produit, ne pas dépasser le PNBV.

PNBE (poids nominal brut sur l'essieu): le poids maximum permis, incluant cargo, fluides, équipements et accessoires optionnels qui peuvent être pris en charge en toute sécurité sur tous les essieux.

PBL (poids de base à la livraison):** le poids de l'appareil tel que fabriqué à l'usine. Il comprend tout le poids de l'unité sur les essieux, le timon ou l'attelage ainsi que le gaz propane. Le PBL ne comprend pas le cargo, l'eau potable, l'équipement optionnel supplémentaire ou les accessoires installés par le concessionnaire.

* Estimation moyenne basée sur la construction de base des équipements optionnels.

CC (Capacité de chargement):** la quantité de poids disponible pour l'eau potable, cargaison, équipements et accessoires optionnels supplémentaires. CC est égal au PNBV moins le PBL. Le poids CC disponible devrait accueillir l'eau potable (8,3 livres par gallon). Avant de remplir le réservoir d'eau douce, vider les réservoirs noirs et gris afin d'augmenter la capacité de chargement.

** Estimation moyenne basée sur la construction de base des équipements optionnels.

Chaque VR de Forest River est pesé à l'usine avant l'expédition. Une étiquette d'identification du poids réel du véhicule sans charge ainsi que la capacité de charge est appliquée sur chaque VR de Forest River avant de quitter nos installations. La capacité de charge de votre unité est désignée par le poids, et non en volume, de sorte que vous ne pouvez pas nécessairement utiliser tout l'espace disponible lors du chargement de votre unité.

XLR Boost par Forest River

2421 Century Drive ■ Goshen, IN 46528 ■ E-mail: XLRinfo@forestriverinc.com

Phone: 574-642-0438 ■ www.forestriverinc.com/XLR

www.forestriveraccessories.com ■ #XLRtoyourhaul



EN SAVOIR PLUS
Balayez ce code à
barres avec un lecteur
"QR" sur votre
téléphone intelligent
pour en savoir plus à
propos de Forest River.



La capacité réelle de remorquage dépend des circonstances particulières de chargement et de remorquage, ce qui inclut les PNBV, PNBE et PNBC, ainsi que des freins de remorque appropriés. Veuillez vous référer au manuel du propriétaire de votre véhicule pour de plus amples informations. Prendre note que ces brochures ont été traduites en français. Toujours se reporter à la brochure en anglais du fabricant. Toutes les informations contenues dans cette brochure sont considérées comme exactes au moment de la publication. Cependant, durant l'année, il peut être nécessaire d'apporter des révisions et Forest River se réserve le droit de faire des changements sans préavis incluant aux prix, couleurs, matériaux, équipements et spécifications ainsi que l'ajout de nouveaux modèles ou la cessation des modèles présentés dans cette brochure. Par conséquent, s'il-vous plaît consulter votre concessionnaire Forest River Inc., afin de confirmer l'existence de tout matériel, de la conception ou des spécifications qui sont matière à votre décision d'achat. ©2019 XLR une Division de Forest River Inc, une compagnie de Berkshire Hathaway. Tous droits réservés. 3/19