

CARAVANES À SELLETTE POUR SÉJOUR PROLONGÉ CEDAR CREEK SILVERBACK



Cedar Creek

ÉDITION SILVERBACK



UN SÉJOUR PROLONGÉ
APPROUVÉ

Le Choix Sensé Du Campeur Expérimenté



Cedar Creek

ÉDITION SILVERBACK

L'AVANTAGE SILVERBACK

Voyagez sans quitter le confort et les commodités de votre maison avec la caravane à sellette Silverback pour séjour prolongé. Des plans de plancher spacieux, appareils de marque, meubles résidentiels garantis à vie et une construction solide offrent toute la sécurité que les amateurs de caravaning expérimentés attendent de Cedar Creek. Où que vous alliez, que ce soit à plein temps ou pour le weekend, Silverback améliore votre tranquillité d'esprit pour vivre de grandes aventures.



*Le populaire salon arrière de la **311K** vous offre beaucoup d'espace à aire ouverte pour la famille et les amis. Le divan-lit Franklin™ se convertit en espace pour dormir supplémentaire pour les invités. De grandes fenêtres panoramiques laissent entrer la lumière naturelle et l'air frais.*



311K



ENSEMBLE ÉDITION SILVERBACK

(Options obligatoires)

- Extérieur entier en fibre de verre "True Pearl" - Le meilleur des meilleurs en fibre de verre. Plus fort, plus épais, et garde sa brillance plus longtemps que la fibre de verre moins dispendieuse offerte par la compétition.
- Célèbre superstructure complètement en aluminium de Cedar Creek
- Châssis-Z
- Système de contrôle des opérations IN-Command avec application pour téléphone intelligent
- TV Jensen® DEL 50" sur bras pivotant au salon
- Système stéréo Jensen® 12V CD/DVD, AM/FM, Bluetooth, MP3/USB avec système de contrôle des opérations avec application pour téléphone intelligent et deux haut-parleurs extérieur
- Préparé pour satellite
- King WifiMax pour camping avec amplificateur WIFI
- Préfilé pour caméra de sécurité (Une ou trois)
- Portes d'armoires de hêtre européen finition brillante
- Fascia de rallonge au salon, cuisine et chambre redessiné
- Stores de nuit sur rouleaux de luxe
- Foyer électrique de 36"
- Ventilateur de plafond
- Couvre-plancher Congoleum® Carefree Designer Series partout (excepté dans rallonge de la dinette)
- Tapis Shaw® dans rallonge de la dinette
- Divan Franklin™ et fauteuil inclinable La-Z-Boy® (où disponible)
- Fauteuils cinéma maison électrique Franklin® (De série 31IK, 37RTH, 37FLK seulement)
- Système d'aspirateur central avec pelle à poussière automatique située à l'avant avec prise de vide
- Cuisinière de Chef Furrion® avec table de cuisson au gaz
- Robinetterie de cuisine supérieure
- Guides de tiroirs à fermetures automatiques
- Garde-manger de 20" avec porte en verre (33IK, 37MBH, 37RTH)
- Réfrigérateur 18 pi.cu en inox à électricité seulement avec onduleur (N/D 29IK, 37FLK, 37RTH)
- Table à diner sans attache avec extension et quatre chaises (Deux pliantes)
- Matelas Denver® queen
- TV Jensen DEL 32" dans la chambre à coucher
- Marchepied Moryde® StepAbove
- Deux panneaux complets de dossierer (où disponible)
- Fenêtres 100% sans cadre apparent de style automobile
- Connexion pour eau froide sur le côté de la porte
- Enrouleur de câble 50 ampères
- Coffre de rangement avant chauffé
- Connexion rapide au gaz propane



31IK

Toutes nos spacieuses chambres des maîtres disposent de série d'une TV DEL de 32", de spacieuses rallonges avec plafond cathédrale et de lits Queen avec couvre-lit et cache-oreillers agencés de style résidentiel. Un lit King est disponible en option.



La luxueuse salle de bain de Silverback comprend une large douche de 48" et porte en verre avec siège, une toilette en porcelaine et un ventilateur Fantastic avec interrupteur au mur.

OPTIONS FAUTEUILS

GRAPHITE

ALMOND

CASHMERE

OPTIONS FAUTEUILS L'ameublement Cottage Premium est de fabrication américaine et inclut une garantie à vie limitée.



L A Z B O Y

INCLINABLE

Vivez confortablement avec nos fauteuils La-Z-Boy®. Choisissez des fauteuils inclinables de couleur Graphite, Almond ou Cashmere pour un confort résidentiel qui dure.



FRANKLIN CORPORATION

FAUTEUILS CINÉMA-MAISON

Les fauteuils cinéma-maison électriques optionnels de Franklin™ comportent en exclusivité de la mousse de gel injectée "Wow" et des ressorts de première qualité pour un confort ultime. Graphite, Almond ou Cashmere.



DÉCOR SAPHIRE MOON

PEPPERCORN

CHESTNUT





Testé en chambre froide à 0° degré Fahrenheit avec isolation et coussins chauffants.

CÉLÈBRE SUPERSTRUCTURE TOUTE EN ALUMINIUM DE CEDAR CREEK - POUR DES ANNÉES DE CAMPING SANS SOUCI

Regarder notre vidéo de construction au www.Forestriverinc.Com/silverback

RÉSISTANCE THERMIQUE TOIT (R-40)*

- Toit construit en bois 3/8" sur la pleine longueur pour pouvoir y marcher
- Isolation à triple couche
- Fermes de toit en aluminium centrées aux 16" avec canalisations de 8" de large pour faire circuler l'air. Les conduits circulaires combinés à notre climatiseur haute performance (plus gros compresseur) donnent à Cedar Creek une augmentation de 30% de la performance de la climatisation sur nos concurrents dans des climats chauds
- De série un deuxième climatiseur Whisper Quiet monté au plafond (chambre)
- Membrane de toit en caoutchouc Tuff Ply 2 épaisseurs
- Toit boulonné aux murs latéraux avec des boulons de carrosserie de 5/16" x 3-1/2".
- Isolation avec protection radiante dans le bas du devant - résistance thermique 40, 97% réflexion / 3% émission
- Évén

RÉSISTANCE THERMIQUE PLANCHER ET DESSOUS D'UNITÉ (R-45)*

- Châssis du plancher en aluminium de 3" avec canalisations de chauffage dans le plancher avec attaches arrondies en "L", combinés avec de la colle 3M® Silaprene
- Contreplaqué de 5/8" emboîté - collé avec du super Silaprene et visser à tous les 6" dans les solives du plancher
- Dessous complètement fermé avec des panneaux amovibles de 4' x 8' en ABS pour faciliter l'accès aux réservoirs. Nous utilisons des longerons en bois pour fixer les panneaux au châssis nous faisons aucun trou.
- Isolation à triple couche qui augmente la valeur d'isolation sur le contreplaqué, vinyle, tapis, sous-tapis, sur les réservoirs chauffants, etc.
- Coussins chauffants 12 volts sur les réservoirs
- Isolation avec protection radiante, 97% réflexion / 3% émission
- Les conduites d'eau sont protégées à l'intérieur du plancher et loin des murs extérieurs

RÉSISTANCE THERMIQUE MURS LATÉRAUX DE 2" D'ÉPAIS (R-11)*

- 2" X 2" en aluminium faits à la main centrés aux 16" (ou moins) aux murs latéraux avec attaches en "L" sur mesures fixés individuellement, combinés aux murs latéraux 3M® Silaprene®, pour un châssis flexible sans soudures ou laminage. (475 PSI à 2" par minute)
- Extérieur entier en fibre de verre "True Classic" - Le meilleur des meilleurs en fibre de verre. N'acceptez pas la fibre de verre satinée ou les murs gélifiés - seule la fibre de verre "True" offre la vraie performance et résiste à l'épreuve du temps.
- Murs latéraux collés avec Silaprene 3M® - résistant, devient plus fort en vieillissant. A également une très bonne résistance à la chaleur UV, froid, humidité, huile, essence, produits sur les routes et ne peut se délaminer avec le temps.
- Murs latéraux boulonnés au plancher avec des boulons de carrosserie de 5/16" x 6-1/2" sur chaque support.
- Isolation en fibre de verre R-7 collée et gonflée à pleine capacité dans les murs latéraux.
- Isolation aux cinq parois dans toutes les pièces des rallonges

* Équivalent résistance thermique



Murs latéraux et charpentes de toit en aluminium centrés aux 16" ou moins



Laine de verre isolante de style résidentiel, conçue par la nature



Protection radiante Therma-foil -R-38 dans le plafond, en dessous et en avant de l'unité.



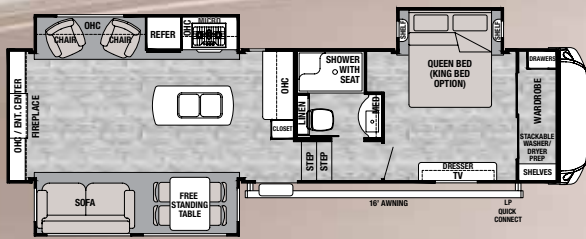
Le Silaprene épais (475 psi) garantit un contact solide entre l'enduit gélifié et le châssis en aluminium, sans laminage



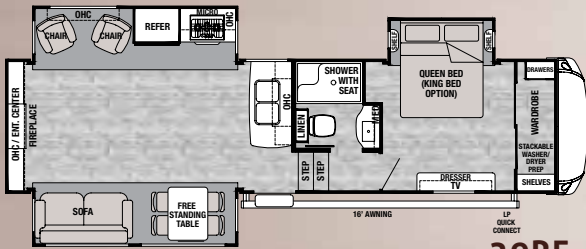
Solives de plancher en aluminium 2"x 3"

Cedar Creek

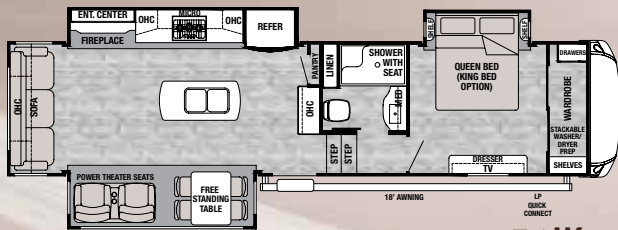
ÉDITION SILVERBACK



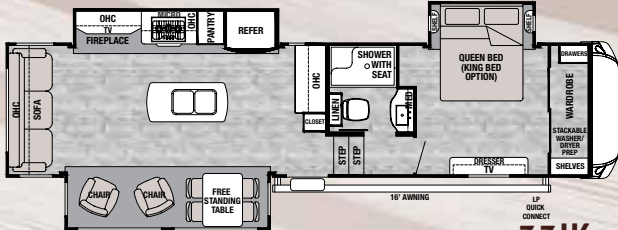
291K



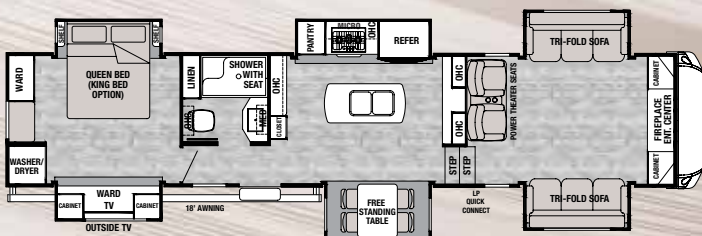
29RE



311K



331K



37FLK



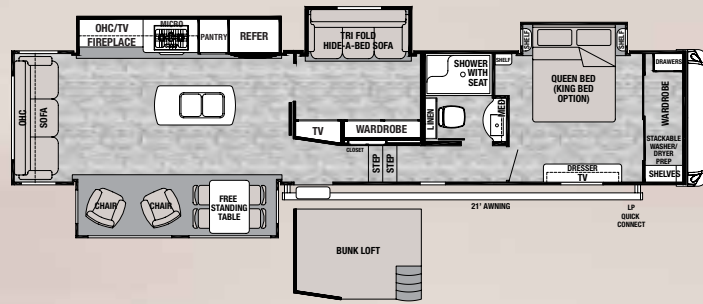
La 37RTH de Cedar Creek dispose d'un spacieux garage arrière

qui offre beaucoup d'espace pour vos équipements et jouets. Restez dehors où l'action se déroule avec un pratique réfrigérateur extérieur un téléviseur de 32". Lorsque le garage est complètement ouvert, il mesure 110 po de profondeur x 61 po de largeur x 84 po de hauteur.

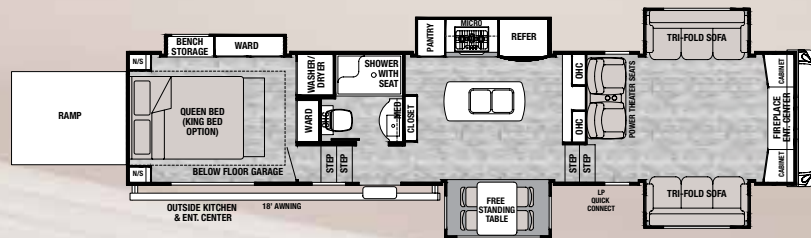


Le châssis en Z du coffre avant de Champagne est chauffé et procure une capacité

de rangement de 100 pi³ et comprend une sortie pour l'aspirateur central pour nettoyer par l'extérieur.



37MBH



37RTH

PNBV (poids nominal brut du véhicule) : le poids maximal permis de l'unité à pleine charge. Il inclut tous les poids, plus tous les fluides, cargaisons, équipements et accessoires optionnels. Pour des raisons de sécurité et de performance du produit, ne pas dépasser le PNBV.

PNBE (poids nominal brut sur l'essieu) : le poids maximum permis, incluant cargo, fluides, équipements et accessoires optionnels qui peuvent être pris en charge en toute sécurité sur tous les essieux.

PVNC (poids du véhicule non chargé)* - le poids de l'appareil tel que fabriqué à l'usine. Il comprend tout le poids de l'unité sur les essieux, le timon ou l'attelage ainsi que le gaz propane. Le PBL ne comprend pas le cargo, l'eau potable, l'équipement optionnel supplémentaire ou les accessoires installés par le concessionnaire.

* Estimation moyenne basée sur la construction de base des équipements optionnels.

CC (Capacité de chargement)** - la quantité de poids disponible pour l'eau potable, cargaison, équipements et accessoires optionnels supplémentaires. CC est égal au PNBV moins le PBL. Le poids CC disponible devrait accueillir l'eau potable (8,3 livres par gallon). Avant de remplir le réservoir d'eau douce, vider les réservoirs noirs et gris afin d'augmenter la capacité de chargement.

** Estimation moyenne basée sur la construction de base des équipements optionnels. Chaque VR de Forest River est pesé à l'usine avant l'expédition. Une étiquette d'identification du poids réel du véhicule sans charge ainsi que la capacité de charge est appliquée sur chaque VR de Forest River avant de quitter nos installations. La capacité de charge de votre unité est désignée par le poids, et non en volume, de sorte que vous ne pouvez pas nécessairement utiliser tout l'espace disponible lors du chargement de votre unité.

MODÈLE	291K	29RE	311K	331K	37FLK	37MBH	37RTH
PNBV	13965 lb.	13985 lb.	14435 lb.	14067 lb.	16764 lb.	16135 lb.	18000 lb.
Poids au timon	1965 lb.	1985 lb.	2435 lb.	2067 lb.	2764 lb.	2135 lb.	3176 lb.
Poids du véhicule non chargé	10689 lb.	10705 lb.	11244 lb.	10880 lb.	13484 lb.	12679 lb.	14190 lb.
Capacité de chargement	3335 lb.	3280 lb.	3191 lb.	3187 lb.	3280 lb.	3456 lb.	3810 lb.
Longueur extérieure	34' 9"	34' 9"	36'	36' 11"	41' 1"	42' 2"	41' 1"
Hauteur extérieure	13' 5"	13' 5"	13' 5"	13' 5"	13' 5"	13' 5"	13' 5"
Largeur extérieure	96"	96"	96"	96"	96"	96"	96"
Eau fraîche sur demande	69 gal.	69 gal.	69 gal.	69 gal.	69 gal.	69 gal.	69 gal.
Eaux grises	80 gal.	80 gal.	80 gal.	80 gal.	80 gal.	80 gal.	80 gal.
Eaux noires	40 gal.	40 gal.	40 gal.	40 gal.	40 gal.	40 gal.	40 gal.
Grandeur de l'avent	16 ft.	16 ft.	16 ft.	16 ft.	18 ft.	21 ft.	18 ft.

(3 essieux)

KING

Le routeur/amplificateur de portée KING WiFiMAX de série crée votre réseau personnel WiFi, privé et sécurisé comme à la maison. Il peut être configuré pour se connecter aux réseaux et appareils disponibles avec un mot de passe.



Le système de contrôle iN-Command® est un centre de commande pour les opérations de votre VR. Il contrôle et surveille plusieurs systèmes via le panneau ou une application sur téléphone intelligent.



Une autre caractéristique que nous avons copiée sur la construction résidentielle est le

système de climatisation de 15 000 BTU super silencieux "HP" (haute performance), qui inclut un gros compresseur avec un retour d'air froid! Cela signifie que le système génère 30% plus d'air propulsé dans l'unité versus un climatiseur de 15 000 BTU normal.

Toutes les caravanes à sellette Silverback sont maintenant préparées à recevoir une caméra sans fil Furrion en option. Ce système de caméra de recul utilise la technologie numérique sans fil pour vous offrir une meilleure vue arrière tout en augmentant votre sécurité.



Ce robinet à levier simple à bec amovible avec pulvérisateur permet un nettoyage rapide et facile.

ENSEMBLE ÉDITION SILVERBACK

(Options Obligatoires)

- Extérieur entier en fibre de verre "True Pearl" - Le meilleur des meilleurs en fibre de verre. Plus fort, plus épais, et garde sa brillance plus longtemps que la fibre de verre moins dispendieuse offerte par la compétition.
- Célèbre structure toute en aluminium de Cedar Creek
- Châssis-Z
- Système de contrôle des opérations I N-Command avec application pour téléphone intelligent
- TV Jensen® DEL 50" sur bras pivotant au salon
- Système stéréo Jensen® 12V CD/DVD/AM/FM/Bluetooth/MP3/USB avec système de contrôle des opérations avec application pour téléphone intelligent et deux haut-parleurs extérieur
- Préparé pour satellite
- King WiFiMax pour camping avec amplificateur WIFI
- Préfilé pour caméra de sécurité
- Portes d'armoires de hêtre européen finition brillante
- Fascia de rallonge au salon, cuisine et chambre redessiné
- Stores de nuit sur rouleaux de luxe
- Foyer électrique de 36"
- Ventilateur de plafond
- Couvre-plancher Congoleum® Carefree Designer Series partout (excepté dans rallonge de la dinette)
- Tapis Shaw® dans rallonge de la dinette
- Divan Franklin™ et fauteuil inclinable La-Z-Boy® (où disponible)
- Système d'aspirateur central avec pelle à poussière automatique située à l'avant avec prise de vide
- Cuisinière de Chef Furrion® avec table de cuisson au gaz
- Dossieret complet
- Robinetterie de cuisine et de douche supérieure
- Guides de tiroirs à fermetures automatiques
- Garde-manger de 20" avec porte en verre (33IK, 37MBH, 37FLK, 37RTH)
- Réfrigérateur 18 pi.cu. en inox à électricité seulement avec onduleur de 1000 watt (N/D 29IK)
- Table à diner sans attache avec extension et quatre chaises (Deux pliantes)
- Matelas Denver® queen 8"
- TV Jensen® DEL 32" dans la chambre à coucher
- Marchepied Moryde® StepAbove
- Fenêtres 100% sans cadre apparent de style automobile
- Connexion pour eau froide sur le côté de la porte
- Enrouleur de câble 50 ampères
- Coffre de rangement avant chauffé
- Connexion rapide au gaz propane

CARACTÉRISTIQUE DE SÉRIE

- Ensemble performant et sécuritaire Dexter®
- Ensemble performant Dexter essieux/freins/suspension
- Système d'égalisation en caoutchouc Dexter® E-Z Flex® avec six embouts de graissage et coussinets de bronze
- Moyeu Dexter E-Z Lube®
- Freins Dexter Nev-R-Adjust®
- Jantes en aluminium et pneus DEXTER AXLE ST de 16"
- Micro-ondes de 30" en haut de la table de cuisson avec ventilateur
- Système de rinçage pour le réservoir des eaux noires
- Ventilateur dans la salle de bain avec interrupteur sur le mur de la salle de bain
- Béquille de stabilisation avant hydraulique
- Centre de contrôle des interrupteurs Cedar Creek
- Préfilé pour caméra de recul sans fil de Furrion ou 3 systèmes de caméra
- Climatiseur canalisé de 15 000 BTU "Quiet Zone" (haute performance) avec mouvement circulaire dans la canalisation et retour d'air. Le compresseur plus performant sur cet A/C pousse 30% plus d'air dans l'unité
- Événements d'entretien
- Support et pré-filé pour recevoir un deuxième A/C
- Dessous de l'unité complètement fermé et isolé avec coussins chauffants 12 volts sur les réservoirs de rétention
- Contour de rallonge en bois massif dans le salon - faire le test de percussion...
- Plancher de contreplaqué de 5/8" emboîtés
- Support pour système de stabilisation hydraulique à 6 positions en option
- Feux arrière et lumières du bas avant DEL
- Station de raccordement verrouillable contenant le tuyau de contournement pour le chauffe-eau, contrôle pour les rallonges, douche extérieure, connexion pour TV et satellite coupe-batterie de 12 volts remplissage d'eau fraîche et de ville, et poignées pour vidanger les réservoirs faciles d'utilisation.
- Chauffe-eau gaz/électrique DSI de 12 gallons
- Ventilateur Create-A-Breeze avec thermostat et capteur de pluie dans la cuisine
- Lumières DEL partout
- Thermostat numérique pour la fournaise & climatiseur
- Douche avec siège et porte en verre de 48"
- Toilette en porcelaine avec chasse circulaire
- Divan-lit confortable pour dormir à trois sections Franklin® (37MBH seulement)



OPTIONS

- Système de stabilisation "Level Up" hydraulique à 6 positions
- Deuxième climatiseur de toit canalisé Penguin de 15 000 BTU "Quiet Zone"
- Ventilateur Create-A-Breeze avec thermostat et capteur de pluie dans la chambre au lieu d'un ventilateur (n/d avec option deuxième climatiseur)
- Tapis Shaw® avec sous-tapis Rebond dans le salon
- Tapis Shaw® avec sous-tapis Rebond dans la chambre
- Fauteuil cinéma maison électrique Franklin® (de série 31IK, 37RTH, 37FLK)
- Dinette avec banquette au lieu de table sans attache avec chaises
- Matelas Denver® de 8" pour lit King
- Matelas de luxe Champagne Dreamer de 10" pour lit Queen
- Matelas de luxe Champagne Dreamer de 10" pour lit King
- Réfrigérateur de 8 pi.cu. gaz/électrique avec porte en bois solide glacé (29RE)
- Réfrigérateur de 18 pi.cu. en inox gaz/électrique (n/d 29RE, 29IK)
- Réfrigérateur de 20 pi.cu. en acier inoxydable avec tiroirs double pour congélateur et onduleur dédié de 1000 watt (de série sur 37FLK, 37RTH)(n/d 29IK, 29RE)
- Prêt pour laveuse/sécheuse
- Splendide combinaison laveuse/sécheuse
- Centre de fête extérieur Cedar Creek
- Fenêtres avec panneau double
- Support à vélo de 1-1/4"
- Caméra de recul Furrion - montée
- Caméra d'observation arrière avec deux caméras de côté pour plus de sécurité- monté
- Protège auvent
- Préparé pour panneau solaire
- Panneau solar de 200W
- Satellite King® monté au toit
- Pouf avec rangement de même tissu que le décor
- Préparé pour génératrice
- Génératrice Marquis Gold 5.5 au propane
- Peinture complète

CENTRE DE FÊTE EXTÉRIEURE CEDAR CREEK

Cette nouvelle rallonge ne fait que 20" de large et entre parfaitement dans tout compartiment de rangement avant de toutes les caravanes à sellette. Elle possède une télé cachée de 50", un comptoir rabattable avec espace de rangement dissimulé, un mini-réfrigérateur de 110 V et une plaque chauffante Suburban gaz sur un plateau coulissant en acier. (n/d 37FLK and 37RTH)





37MBH

La **37MBH** comprend une deuxième chambre avec un divan à trois sections et une porte de grange coulissante. Notre pratique loft peut servir de chambre pour enfants ou comme grenier à rangement.

Pour plus d'information sur les plans de plancher Cedar Creek Silverback, visitez www.forestriverinc.com/silverback. Regardez nos vidéos 360° Matterport et voyez pourquoi Cedar Creek est le choix sensé du campeur expérimenté.

Cedar Creek
ÉDITION SILVERBACK

LE CHOIX SENSÉ DU CAMPEUR EXPÉRIMENTÉ

Forest River Inc. ■ Cedar Creek division
501 Hawpatch Road ■ Topeka, IN 46571 ■ Phone: 260-593-2404
Pièces & Service: 260-593-4000
Sur le web à : www.forestriverinc.com/silverback

MANUELS INTERACTIFS SUR MOBILES

Téléchargez votre application mobile de Cedar Creek ou visitez notre manuel dynamique en ligne afin d'améliorer votre expérience comme propriétaire. Ces options interactives procurent une facilité et une perspicacité incroyables dans l'utilisation, l'entretien et la jouissance de votre produit Cedar Creek. Allant de vidéos «comment faire», des photos et illustrations des différentes composantes, des systèmes et les caractéristiques et ses contenus sont entièrement téléchargeables en formulaire PDF, donc une réponse est toujours facile à obtenir et ses données sont accessibles d'un simple clic.

Prendre note que ces brochures ont été traduites en français. Toujours se reporter à la brochure en anglais du manufacturier. Toutes les informations contenues dans cette brochure sont considérées comme exactes au moment de la publication. Cependant, durant l'année, il peut être nécessaire d'apporter des révisions et Forest River se réserve le droit de faire des changements sans préavis incluant aux prix, couleurs, matériaux, équipements et spécifications ainsi que l'ajout de nouveaux modèles ou la cessation des modèles présentés dans cette brochure. Par conséquent, s'il-vous-plait consulter votre concessionnaire Forest River Inc., afin de confirmer l'existence de tout matériel, de la conception ou des spécifications qui sont matière à votre décision d'achat. ©2019 Cedar Creek Une division de Forest River, Inc une compagnie de Berkshire Hathaway. 2/19 Silverback Traduit par Claude M Dechêne claudemville@videotron.ca



CENTRE DE VERIFICATION AVANT LIVRAISON

Voici 20,000 pieds carrés qui vous offrent une assurance de qualité. La base essentielle d'un produit de haute qualité. Cette installation de pointe fait ses commentaires de façon quotidienne et immédiate à la production afin de s'assurer de la qualité de construction de chaque unité.



**ASSISTANCE ROUTIÈRE
D'URGENCE 24/7 AVEC
L'ACHAT D'UN VÉHICULE***

- | | |
|--------------|-------------------------|
| REMORQUAGE | DÉVERROUILLAGE DES |
| SURVOLTAGE | PORTES |
| CHANGEMENT | SERVICE DE TREUIL |
| DE PNEU | MÉCANICIEN MOBILE |
| LIVRAISON DE | SUPPORT TECHNIQUE |
| LIQUIDE | SERVICE DE LOCALISATION |
| | DE CONCESSIONNAIRES |



*VALABLE 1 AN À COMPTER DE LA DATE D'ACHAT



EN SAVOIR PLUS
Balayez ce code à
barres avec un lecteur
"QR" sur votre
téléphone intelligent
pour en savoir plus à
propos de Forest River.



Une compagnie de Berkshire Hathaway



www.ForestRiverBuyLocal.com

ADHÉSION GRATUITE
au groupe de propriétaires Forest River

www.forestriverfrog.com



VOTRE CONCESSIONNAIRE CEDAR CREEK SILVERBACK