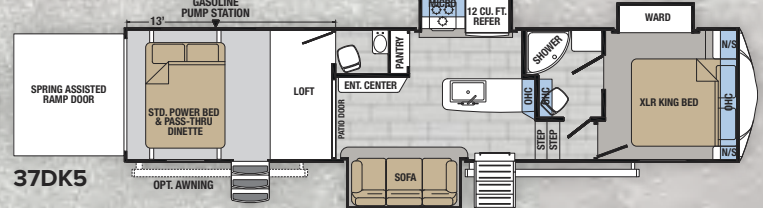
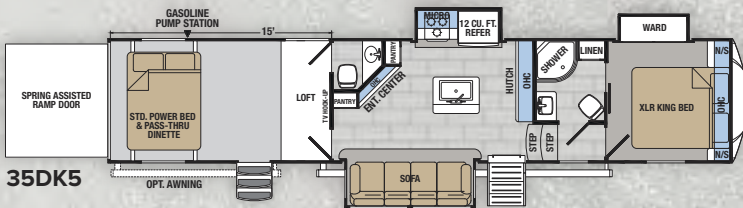
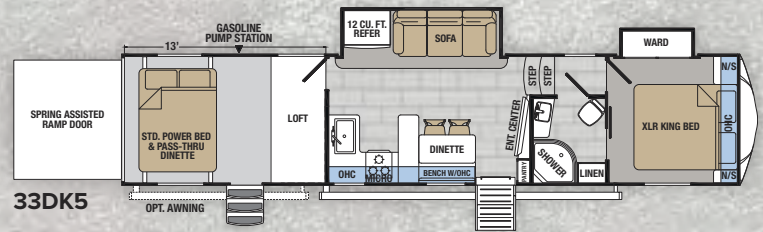
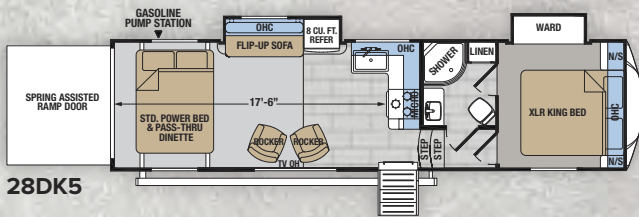


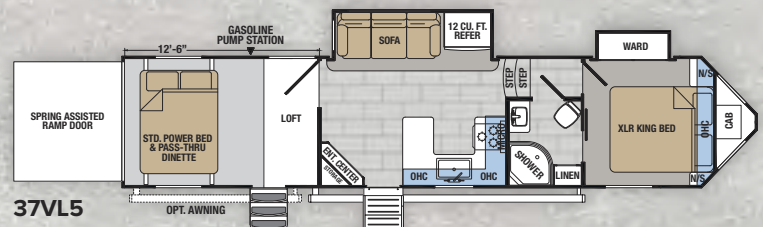
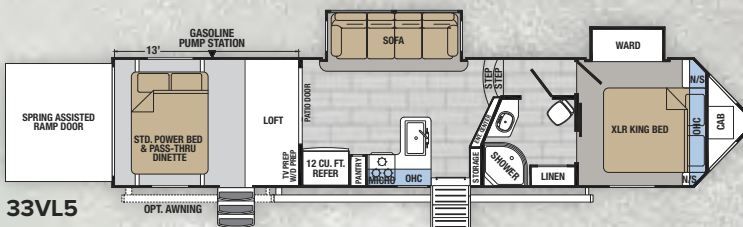
XLR CARAVANES CARGO NITRO



CARAVANES À SELLETTE



CARAVANES À SELLETTE V-NOSE



Voir les vidéos et visites virtuelles XLR
sur www.forestriverinc.com/XLR

XLR CARAVANES CARGO NITRO

DE SÉRIES & OPTIONS

DÉCORS INTÉRIEURS

- Gunmetal
- Mica

EXTÉRIEURS

- Goupille sur attelage 18K
- Prêfilé pour recevoir l'énergie solaire au toit
- Préparé pour caméra de recul
- Système de rinçage pour les eaux noires
- Fenêtres sécuritaires et teintées 80%
- (2) Bouteilles de propane de 30 lbs
- Porte d'entrée 30" arrondie
- Haut-parleurs extérieurs de grade marine
- Pompe à eau de grande capacité
- Disjoncteur de batterie (Coffre)
- Capacités surdimensionnées de réservoirs
- Échelle escamotable

CUISINE

- Évier moderne avec couvert d'évier de style grillage
- Robinet de style résidentiel
- Four à micro-ondes .9 à convection noir
- Comptoir sans joint de style résidentiel
- Table de cuisson à 3 brûleurs avec dessus en verre
- Réfrigérateur de 12 pi.cu. gaz/électrique (n/d 28DK5-8CF)

SALLE DE BAIN

- Puits de lumière en haut de la douche

- Armoire à pharmacie avec miroir
- Toilette en porcelaine
- Porte de la douche en verre de style résidentiel
- Rangement pour la literie
- Deux entrées

INTÉRIEURES

- Armoires avec insertion décoratif en verre (armoires suspendues cuisine)
- Armoires à montants solides
- Charnières cachées de style résidentiel sur les armoires
- Guides de tiroirs pleine extension à roulements à billes
- Grandes fenêtres panoramiques
- Ameublement supérieur de style résidentiel
- Châssis de portes d'armoires en érable
- Système de son USB/ Bluetooth à deux zones avec haut-parleurs JBL
- TV ACL dans le salon

CONSTRUCTION

- Fibre de verre extérieure performant
- Devant en fibre de verre et peinturé deux tons avec peinture de style automobile
- Toit avec membrane sans joint garantie 12 ans
- Système de distribution pour A/C canalisé
- Portes de coffre de rangement isolées

- Retenues magnétiques pour portes d'entrée et coffres
- Porte de rampe laminée et isolée
- Murs latéraux collés sous vide sur châssis en aluminium
- Murs arrière des rallonges et du toit laminés et isolés
- Plancher principal en bois de style résidentiel
- Chevrons de toit arrondi en bois 5"
- Chauffe-eau gaz/électrique

CHAMBRE

- Chambre des maîtres avec lit king XLR 66" X 80"
- Solide porte de chambre dans le couloir (chambre des maîtres)
- Rangement surdimensionné sous le lit
- Couvre-lit de style résidentiel
- Tête de lit de style résidentiel
- Préparé pour câble et TV
- Prise USB et 110V à la table de nuit

ÉQUIPEMENTS

OPTIONNELS

- Ensemble hors réseau (génératrice 5.5 Onan- Maximum 44 ampères)
- Patio de fête VIP avec auvent électrique à l'arrière
- Marchepied pour le patio de fête VIP
- Deuxième A/C de 13.5K dans la chambre
- Système de gestion de l'énergie avec (3) climatiseurs à haute efficacité

ENSEMBLE SAISON PROLONGÉE (obligatoire)

- Technologie d'isolation radiante - toit et dessous
- Ventilateur électrique MAXxAir au lieu d'un ventilateur 12V dans la salle de bain
- Mur privé avec moustiquaire et insertions dans les fenêtres
- Dessous complètement fermé
- Réservoirs de rétention chauffants 12V

ULTIMATE PACKAGE 2 - Mandatory

- Préparé hors réseau (Génératrice, préparé pour station d'essence et préparé pour énergie solaire au toit)
- Lit électrique simple avec dégagement maximum pour entrer à la dinette
- Alimentation 50 ampères, commutateur de transfert
- MorRYDE CRE 3000 Suspension Enhancement
- Suspension supérieure MORyde CRE 3000
- Marchepied d'entrée supérieur
- Porte d'entrée supérieure avec fenêtre et charnière à friction
- Roues en aluminium
- Essieux E-Z Lube® et Nev-R-Adjust®
- Pneus radiaux remplis à l'azote avec garantie sans souci
- Pneu de secours pleine grandeur
- A/C 15K BTU de toit canalisé
- Anneaux d'attache en D cotés 5 000 livres
- Stabilisateurs arrières électriques

MODÈLE	CARAVANES À SELLETTE				CARAVANES À SELLETTE V-NOSE	
	28DK5	33DK5	35DK5	37DK5	33VL5	37VL5
Poids au timon (livres)	2380	2520	2810	2465	2525	2780
PVV	10665	12454	13299	12229	12548	12859
Capacité de chargement	5661	4066	3511	4236	3977	3921
Longueur extérieure	32'-8"	41'-1"	43'-8"	39'-5"	42'-9"	41'-4"
Hauteur extérieure	12'-10"	12'-10"	12'-10"	12'-10"	12'-10"	12'-10"
Largeur extérieure	102"	102"	102"	102"	102"	102"
Eau fraîche (gal.)	102	102	102	102	102	102
Eaux grises (gal.)	80	80	80	80	80	80
Eaux noires (gal.)	50	50	100	100	50	50
Grandeur de l'auvent	18'	18'	18'	18'	20'	18'



Peinture complète sur l'unité
HD Orange avec murs latéraux en Fibre de verre plastifiée

PNBV (poids nominal brut du véhicule) : le poids maximal permet de l'unité à pleine charge. Il inclut tous les poids, plus tous les fluides, cargaisons, équipements et accessoires optionnels. Pour des raisons de sécurité et de performance du produit, ne pas dépasser le PNBV.

PNBE (poids nominal brut sur l'essieu) : le poids maximum permis, incluant cargo, fluides, équipements et accessoires optionnels qui peuvent être pris en charge en toute sécurité sur tous les essieux.

PVV (poids de base à la livraison) * – le poids de l'appareil tel que fabriqué à l'usine. Il comprend tout le poids de l'unité sur les essieux, le timon ou l'attelage ainsi que le gaz propane. Le PBL ne comprend pas le cargo, l'eau potable, l'équipement optionnel supplémentaire ou les accessoires installés par le concessionnaire.

*Estimation moyenne basée sur la construction de base des équipements optionnels.

CC (Capacité de chargement)** – la quantité de poids disponible pour l'eau potable, cargaison, équipements et accessoires optionnels supplémentaires. CC est égal au PNBV moins le PBL. Le poids CC disponible devrait accueillir l'eau potable (8,3 livres par gallon). Avant de remplir le réservoir d'eau douce, vider les réservoirs noirs et gris afin d'augmenter la capacité de chargement.

**Estimation moyenne basée sur la construction de base des équipements optionnels.

Chaque VR de Forest River est pesé à l'usine avant l'expédition. Une étiquette d'identification du poids réel du véhicule sans charge ainsi que la capacité de charge est appliquée sur chaque VR de Forest River avant de quitter nos installations. La capacité de charge de votre unité est désignée par le poids, et non en volume, de sorte que vous ne pouvez pas nécessairement utiliser tout l'espace disponible lors du chargement de votre unité.

XLR Nitro par Forest River

2421 Century Drive ■ Goshen, IN 46528 ■ E-mail: XLRinfo@forestriverinc.com

Phone: 574-642-0438 ■ www.forestriverinc.com/XLR

www.forestriveraccessories.com ■ #XLRtoyourhulers



EN SAVOIR PLUS
Balayez ce code à
barres avec un lecteur
"QR" sur votre
téléphone intelligent
pour en savoir plus à
propos de Forest River.



La capacité réelle de remorquage dépend des circonstances particulières de chargement et de remorquage, ce qui inclut les PNBV, PNBE et PNBC, ainsi que des freins de remorque appropriés. Veuillez vous référer au manuel du propriétaire de votre véhicule pour de plus amples informations. Prendre note que ces brochures ont été traduites en français. Toujours se reporter à la brochure en anglais du fabricant. Toutes les informations contenues dans cette brochure sont considérées comme exactes au moment de la publication. Cependant, durant l'année, il peut être nécessaire d'apporter des révisions et Forest River se réserve le droit de faire des changements sans préavis incluant aux prix, couleurs, matériaux, équipements et spécifications ainsi que l'ajout de nouveaux modèles ou la cessation des modèles présentés dans cette brochure. Par conséquent, s'il-vous plaît consulter votre concessionnaire Forest River Inc., afin de confirmer l'existence de tout matériel, de la conception ou des spécifications qui sont matière à votre décision d'achat. ©2019 XLR une Division de Forest River Inc, une compagnie de Berkshire Hathaway. Tous droits réservés. 3/19