

FORESTER

PAR FOREST RIVER



Une compagnie de Berkshire Hathaway

TS

MBS

FORESTER

PAR FOREST RIVER

Un design élégant combiné avec un style différent et unique, des commodités de valeur et appréciées, rend vos voyages des plus confortables et amusants. La conception à paliers multiples est unique à Forester et vous procure un maximum de dégagement en hauteur au niveau du salon, tout en vous offrant un coffre de rangement sur la largeur de l'unité sur tous les plans de plancher. De plus toutes nos Forester sont certifiées "Vert" par TRA Certification.

SÉRIE STANDARD PRINCIPALES CARACTÉRISTIQUES

- Système d'avertissement de sortie de voie
- Système de suspension supérieur FR avec amortisseurs Bilstein et barre stabilisatrice Hellwig
- Suspension à air Firestone Ride-Rite™
- Système de surveillance ONEControl® pour téléphone intelligent
- Plafond de 7' de hauteur
- TV DEL 40" 12v
- Toit arqué en fibre de verre
- Devant Trekker en option avec centre de divertissement encastrée et rangement au lieu d'un lit
- Murs latéraux de 2" avec enduit gélant et en composite léger et à l'épreuve de l'eau
- Réservoirs de rétention fermés et chauffés
- Système de filtration d'eau
- Auvent électrique avec lumières DEL
- Rallonges de valve pour pneus arrière
- Capacité de remorquage de 7 500 livres (Ford seulement)
- Deux fenêtres en haut du lit dans la cabine (n/d avec l'option Trekker)
- Appareils résidentiels de première qualité avec un micro-ondes de 1.3 pi3
- Caméras de recul et latérales de série
- Stores privé aimanté pour la cabine
- Comptoirs de cuisine à surface solide
- Auvents de protection sur les rallonges
- Marchepied intégré
- Stéréo CarPlay/Android Play Sony®
- Évent Maxx Air avec couvert
- Préparé pour énergie solaire



3011DS Monré avec décor Desert Sand et armoires Rustic Cherry

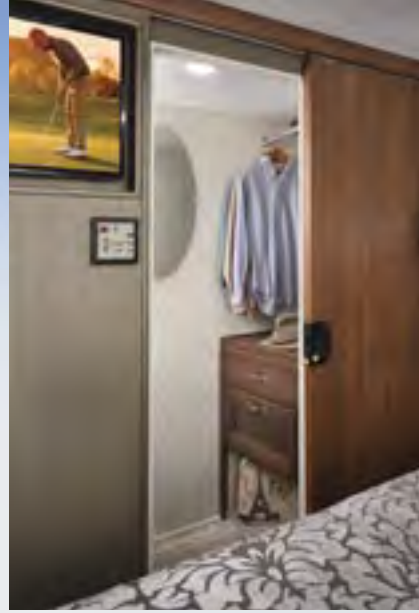


Monré avec peinture complète Ocean Blue optionnelle avec le devant à profile bas Trekker en option

Ensemble de graphiques de série



3041DS Montré avec décor Putty et armoires Rustic Cherry



3041DS garde-robe



Système De Surveillance OneControl® Pour Téléphone Intelligent

Forester est équipé d'un système de surveillance ONEControl®, une application basée sur une interface qui offre la possibilité de contrôler et surveiller les fonctions de votre VR à partir d'un écran tactile à DEL ou d'un téléphone intelligent.

- Téléchargez l'application gratuite pour commencer

Apple et le logo Apple sont des marques commerciales de Apple Inc., déposées aux États-Unis et d'autres pays. App Store est une marque de service de Apple Inc. Android, Google Play et le logo Google Play sont des marques commerciales de Google Inc.

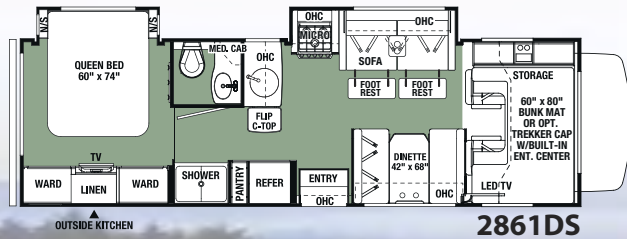
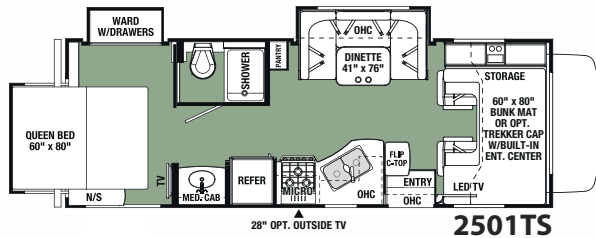
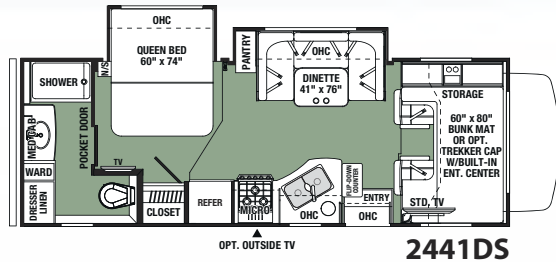
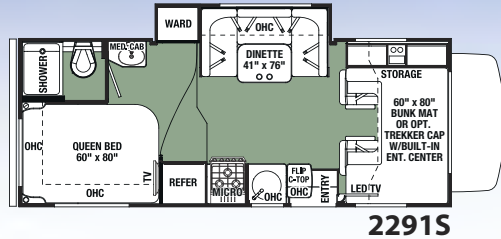
Système d'avertissement de sortie de voie

(n/d sur les modèles LE et Transit)

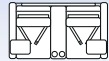


- Nouveau système de détection d'angle mort NEW Voyager®
- Spécialement conçu pour améliorer la sécurité sur les motorisés de classe C
- Des alertes visuelles et sonores avertissent les conducteurs des obstacles non visibles dans le rétroviseur
- Utilise des capteurs de détection radar installés sur les coins arrière du motorisé qui communiquent avec les balises installées dans la cabine
- Les balises restent allumées jusqu'à ce que l'angle mort soit dégagé
- La balise clignote et émet une alerte sonore lorsque vous tournez et que votre clignotant est engagé

PLANS DE PLANCHER DE SÉRIE



OPTIONS



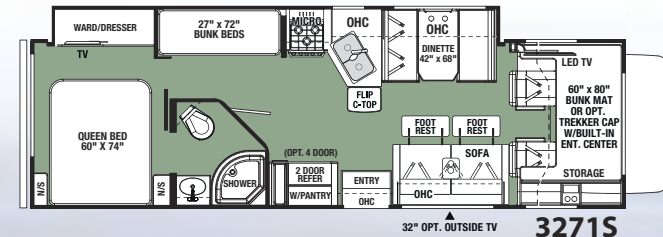
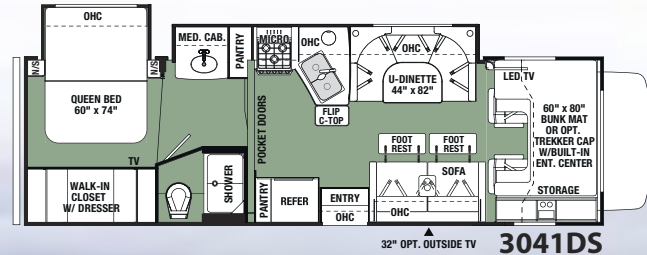
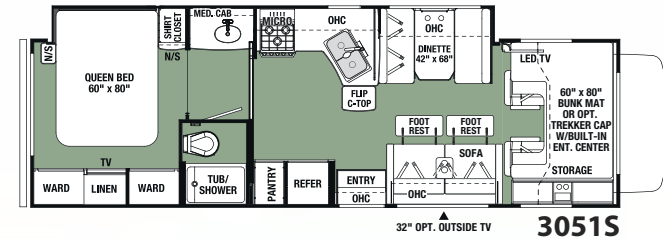
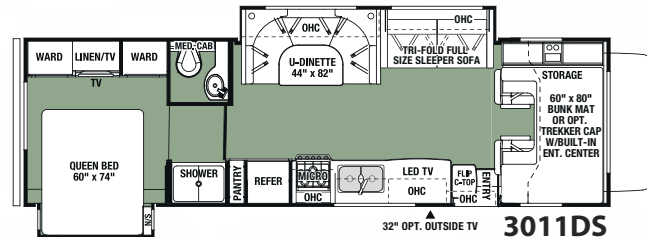
FAUTEUILS
INCLINABLES 3011DS



FRIGO
CÔTÉ-CÔTÉ
2861DS, 3011DS,
3051S, 3271S



3011DS Montré avec décor Desert Sand et armoires Rustic Cherry optionnels



PNBV (poids nominal brut du véhicule) : est le poids maximal permis de l'unité à pleine charge. Il inclut tous les poids, plus tous les fluides, cargaisons, équipements et accessoires optionnels.

Pour des raisons de sécurité et de performance du produit, ne pas dépasser le PNBV.

PNBC (poids nominal brut combiné) : le poids total maximal de votre motorisé plus le poids de toute unité tractée. Le poids actuel PNBC de ce véhicule peut être limité par la somme du PNBV et la capacité maximum permise sur l'attelage installé: voir l'étiquette signalétique sur l'attelage pour plus de détails.

PNBE (poids nominal brut sur l'essieu) : le poids maximum permis, incluant cargo, fluides, équipements et accessoires optionnels qui peuvent être pris en charge en toute sécurité sur tous les essieux.

PBL (poids de base à la livraison)** - le poids de l'appareil tel que fabriqué à l'usine. Il comprend tout le poids de l'unité sur les essieux, incluant réservoir de gaz plein, tous les liquides et gaz propane. Le PBL ne comprend pas le cargo, l'eau potable, l'équipement optionnel supplémentaire ou les accessoires installés par le concessionnaire.

* Estimation de la moyenne est basée sur la construction normale des équipements en options.

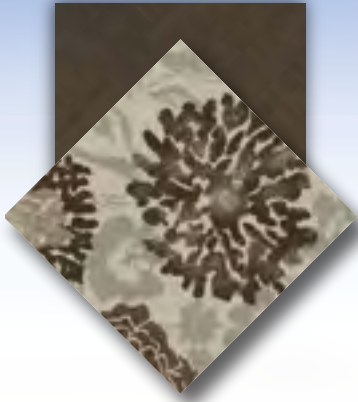
CC (Capacité de chargement)** - la quantité de poids disponible pour l'eau potable, cargaison, passagers, équipements et accessoires optionnels supplémentaires. CC est égal au PNBV moins le PBL. Le poids CC disponible devrait accueillir l'eau potable (8,3 livres par gallon). Avant de remplir le réservoir d'eau douce, vider les réservoirs noirs et gris afin d'augmenter la capacité de chargement.

** Estimation de la moyenne est basée sur la construction normale des équipements en options.

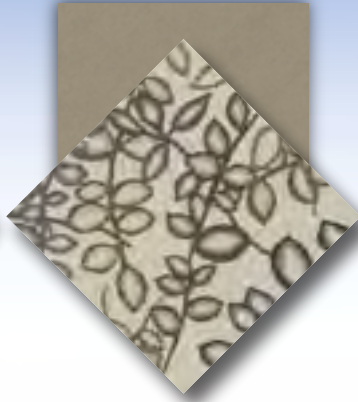
Chaque VR de Forest River est pesé à l'usine avant l'expédition. Une étiquette d'identification du poids réel du véhicule sans charge ainsi que la capacité de charge est appliquée sur chaque VR de Forest River avant de quitter nos installations. La capacité de charge de votre unité est désignée par le poids, et non en volume, de sorte que vous ne pouvez pas nécessairement utiliser tout l'espace disponible lors du chargement de votre unité. La capacité de remorquage réelle dépend de votre chargement et des circonstances particulières de remorquage, qui comprend le PNBV, PNBE et le PNBC ainsi que des freins de remorque adéquats. S'il vous plaît, se référer au manuel d'utilisation de votre véhicule pour obtenir de plus amples informations sur le remorquage.

DÉCOR

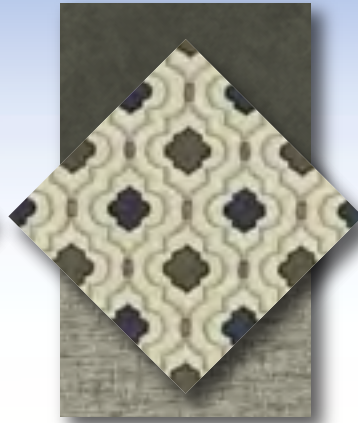
AUBURN



DESERT SAND

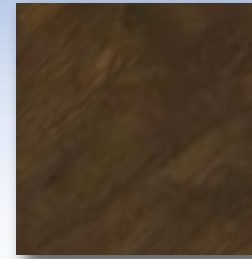


PUTTY

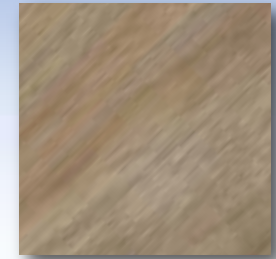


ARMOIRES

RUSTIC CHERRY



WEATHERED TEAK



Forester Châssis Ford • Chevy

	2291S	2441DS	2501TS	2861DS	3011DS	3041DS	3051S	3271S
Empattement	158" • 159"	182"	182" • 183"	202" • 203"	220"	220"	220"	220"
PNBV	14500 • 14200	14500	14500 • 14200	14500 • 14200	14500	14500	14500	14500
PNBE arrière	9600 • 9600	9600	9600 • 9600	9600 • 9600	9600	9600	9600	9600
PNBE avant	5000 • 4600	5000	5000 • 4600	5000 • 4600	5000	5000	5000	5000
PBL	10624 • 10452	11690	11873 • 11910	12500 • 12550	12780	12930	12910	12917
PNBC	22000 • 20000	22000	22000 • 20000	22000 • 20000	22000	22000	22000	22000
Capacité de charge nette	3876 • 3748	2810	2627 • 2290	2000 • 1650	1720	1570	1590	1583
Capacité carburant (Gal)	55 • 57	55	55 • 57	55 • 57	55	55	55	55
Capacité de l'attache	7500/500 • 5000/500	7500/500	7500/500 • 5000/500	7500/500 • 5000/500	7500/500	7500/500	7500/500	7500/500
Longueur - Pare-chocs à pare-chocs	24' - 6" • 25'	27' - 1"	27' - 1" • 27' - 7"	30' - 9" • 31' - 3"	32' - 3"	32' - 3"	31' - 11"	31' - 11"
Hauteur extérieure avec a/c	11' - 3"	11' - 3"	11' - 3"	11' - 3"	11' - 3"	11' - 3"	11' - 3"	11' - 3"
Largeur Extérieure	101"	101"	101"	101"	101"	101"	101"	101"
Largeur Intérieure	95.5"	95.5"	95.5"	95.5"	95.5"	95.5"	95.5"	95.5"
Hauteur Intérieure devant / arrière	84"/77"	84"/77"	84"/77"	84"/77"	84"/77"	84"/77"	84"/77"	84"/77"
Eaux Fraîche/Gris/Noire (Gal)	44/39/39	44/39/39	44/39/39	44/39/39	44/39/39	44/39/39	44/39/39	44/39/39
Capacité Propane (Gal)	9.8	9.8	9.8	9.8	9.8	9.8	9.8	9.8
Longueur Auvent	15' - 6"	18'	18'	14'	15' - 6"	16'	18'	16'
Chauffe-eau (Gal)	6	6	6	6	6	6	6	6
Rangement extérieur (Pi.Cu.)	61	50	50	62.5	101.7	78	81.8	81.8

OPTIONS PEINTURES

Extérieur DE SÉRIE



Peinture Complète OCEAN BLUE



Peinture Complète SADDLE



Système de suspension supérieur FR

Inclut des amortisseurs Bilstein®, barre stabilisatrice Hellwig et une suspension à air Firestone Ride-Rite

Disponible sur les motorisés de série Classe C construits sur Ford E-450 (n/d sur MDS, Transit, LE Chevy)

Avantages des amortisseurs Bilstein

Les amortisseurs à monotubes à gaz éliminent pratiquement tout balancement excessif

- Spécifiquement testés et réglés pour votre motorisé, pour une conduite sécuritaire et agréable
- Améliorent la manipulation et offrent une performance constante
- Un piston 228% plus gros crée une plus grande sensibilité et un contrôle plus serré du véhicule
- Garantie à vie



Avantages de la barre stabilisatrice Hellwig RV

- Augmente la stabilité de conduite à la vitesse permise sur les autoroutes et réduit les effets des vents transversaux
- Améliore la traction et les habiletés en virage pour une conduite plus sécuritaire
- Moins de pression au niveau de vos jointures
- Amélioration de conduite plus efficace, disponible pour les motorisés
- Garantie à vie

Avantages de la suspension Firestone Ride-Rite

- La suspension à ressorts à air ajustables Firestone Ride-Rite vous procure une meilleure tenue de route et une meilleure façon de répartir les charges.



Grandes fenêtres panoramiques avec toiles solaires opaques pour plus de lumière naturelle et d'air frais



Les lumières DEL génèrent moins de chaleur qu'une lumière incandescente et consomment moins d'électricité.



Les Forester sont équipées de guides de tiroirs à roulements à billes et d'armoires en bois franc.



Station de recharge USB 12V à 4 ports (salon/chambre, n/d LE)



Tuyau d'hivernisation facile d'accès pour une maintenance rapide et inclut une valve de dérivation sur le chauffe-eau.



Deux batteries rangées au même endroit afin d'en faciliter l'accès. (Une batterie sur les modèles LE et Transit)



Nos Forester sont équipés d'un matelas résidentiel qui vous assurera une bonne nuit de sommeil.



Le lit en haut de la cabine a une capacité de 440 livres et inclut un filet de sécurité



Cette antenne numérique HD amplifie la réception.



Devant de l'unité sans joint ce qui améliore l'aérodynamisme



Préparé pour énergie solaire sur le toit avec une station de recharge 12V en option



Cette unité compacte filtre l'eau de votre unité au complet, éliminant les contaminants et les odeurs indésirables, pour que vous et votre famille puissiez boire de l'eau en toute sécurité. (n/d série LE)



Préparé pour énergie solaire



Haut-parleurs extérieurs



Cet évent élimine les odeurs et les gaz provenant des réservoirs de rétention en les évacuant par le toit, sans produit chimique spandieux.



Toit arqué en fibre de verre durable et facile d'entretien (R-18), déverse l'eau facilement et ne cause pas de traînées noires comme sur un toit en caoutchouc.



Station utilitaire fermée. Vos réservoirs et valves sont protégés, grâce à l'air chaud provenant de la fournaise. (n/d 2251 SLE, MBS et Transit)



Tous les plans de plancher sont équipés d'une canalisation d'air complète Atwood pour une meilleure circulation d'air dans l'unité et dans la cabine.



Le marchepied de Forester est intégré dans le mur de côté. Finies les marches électriques brisées ou glissantes. (n/d MBS)



Confortable divan avec repose-pieds avec accoudoirs rabattables avec plateau de service et qui se convertit en lit



Ouvrez et fermez votre auvent en pressant un simple bouton. Les deux bras s'ajustent pour obtenir le bon angle.



Ventilateur Maxx Air qui fait circuler l'air partout dans l'unité.

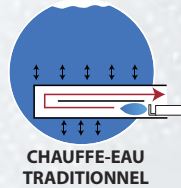
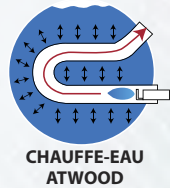


Système stéréo sur le tableau de bord Sony avec écran tactile qui s'appareille avec votre téléphone intelligent afin d'accéder à Apple Car Play/Android GPS et autres applications. (n/d sur Transit et LE)



Ce système multimédia comprend une radio AM/FM/DVD, Bluetooth avec contrôle de volume pour les haut-parleurs extérieurs.

Notre dynamique et progressif système de convertisseur Charge Wizard® à 4 étapes qui peut augmenter la durée vie de votre batterie de plus de 2 à 3 fois et même plus. Il surveille le voltage et l'utilisation et choisit l'un des quatre modes d'opération afin de bien recharger la batterie. Survolage, Normal, Entreposage et Égalisation.



Le chauffe-eau Atwood 18 GPH (réservoir de 6 gallons) est plus performant que les chauffe-eaux traditionnels de 10 et 12 gallons. Ils sont également 50% plus légers et vous n'avez pas à remplacer l'anode.



CONSTRUCTION



Système de toit laminé multi-couches

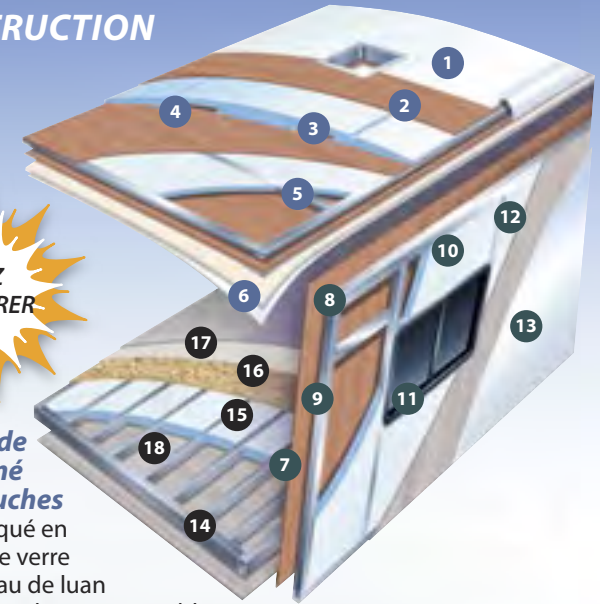
1. Toit arqué en fibre de verre
2. Panneau de luan
3. Isolation de mousse en blocs
4. Canalisations A/C
5. Cadrage tubulaire en aluminium
6. Matériel intérieur de plafond

Murs latéraux laminés sous vide

7. Panneaux décoratifs aux murs intérieurs
8. Cadrage tubulaire en aluminium
9. Supports en métal EGS
10. Isolation de mousse en blocs
11. Ouvertures cadrées d'aluminium
12. Composite ultra léger avec matériau imperméable
13. Extérieur de Fibre de verre plastifiée

Système de plancher laminé sous vide

14. Panneau du bas en fibre de verre
15. Isolation de mousse en blocs
16. Plateau de plancher sans joint
17. Revêtement résistant Shaw (dans quelques secteurs)
18. Cadrage d'aluminium



FORESTER VS LA COMPÉTITION



FORESTER
Mur de 2" avec bloc de mousse et Super-Lite (R-10)



MURS SUPER LITE
Tous nos modèles utilisent le composite superlite au lieu de substrat de bois pour les murs latéraux. C'est plus léger, sans formaldéhyde et ne peut être affecté par la moisissure.



COMPÉTITION
Mur de 1.5" avec luan (R-6)



Capacité de remorquage de 7 500 livres (Ford E450)

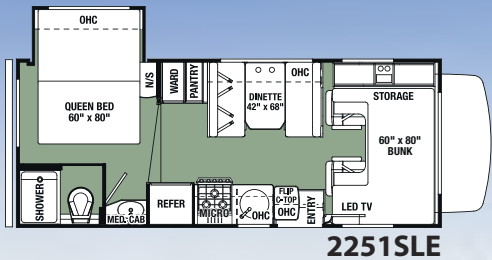


3251DSLE Montré avec décor Putty et armoires Rustic Cherry en option

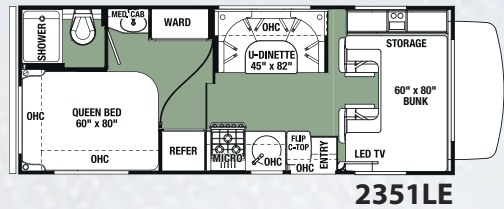
SÉRIE LE PRINCIPALES CARACTÉRISTIQUES

- Cap avant de fibre de verre
- Toit arqué en fibre de verre
- Dessous de l'unité en fibre de verre
- Rallonge en fibre de verre
- Filet de sécurité en haut de la cabine
- Rideau séparant la cabine
- Évén pour A/C dans la cabine
- Deux fenêtres dans la cabine
- TV DEL 40" 12v
- Mur épais de 2"
- Réservoirs de rétention fermés et chauffés (n/d 2251SLE)
- Coffre de rangement sur la largeur de l'unité
- Station de décharge fermée
- Batterie enclouonnée
- Comptoir pressé d'une seule pièce
- Appareils résidentiels de première qualité avec un micro-ondes de 1.3 pi3
- Deux grands tiroirs pour rangement dans la dinette
- Ancrages pour sièges d'enfants à la dinette
- Fauteuil avec repose-pieds
- Zone pour enfants avec ceintures de sécurité (3251DSLE)
- Centre de divertissement pour l'unité au complet
- Haut-parleurs extérieurs
- Convertisseur Progressive Dynamics à recouvrement rapide
- Marchepied intégré
- Matelas à plateau coussin
- Stores à rouleau MCD
- Pneu de secours
- Isolation en substrat léger

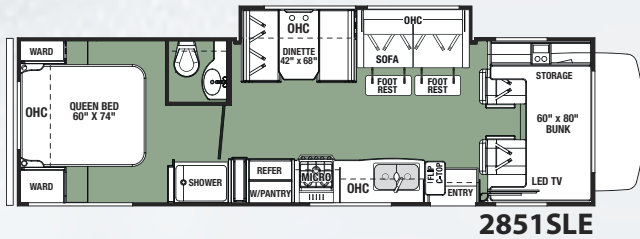




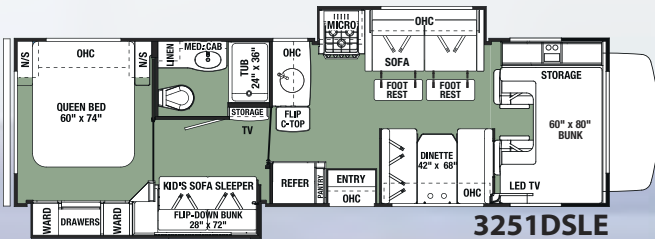
2351SLE



2351LE



2851SLE



3251DSLE



3251DSLE Montré avec décor Putty et armoires Rustic Cherry en option

Ford • Chevy	2251SLE	2351LE	2851SLE	3251DSLE
Empattement	158" • 159"	158" • 159"	220"	220"
PNBV	14500 • 14200	14500 • 14200	14500	14500
PNBE arrière	9600 • 9600	9600 • 9600	9600	9600
PNBE avant	5000 • 4600	5000 • 4600	5000	5000
PBL	10550 • 10590	10100 • 10130	11742	12580
PNBC	22000 • 20000	22000 • 20000	22000	22000
Capacité de charge nette	3950 • 3610	4400 • 4070	2758	1920
Capacité carburant (Gal)	55 • 57	55 • 57	55	55
Capacité de l'attache	7500/500 • 5000/500	7500/500 • 5000/500	7500/500	7500/500
Longueur - Pare-chocs à pare-chocs	23' - 10" • 24' - 4"	24' - 6" • 25'	31' - 5"	32' - 3"
Hauteur extérieure avec a/c	11' - 3"	11' - 3"	11' - 3"	11' - 3"
Largeur Extérieure	101"	101"	101"	101"
Largeur Intérieure	95.5"	95.5"	95.5"	95.5"
Hauteur Intérieure devant / arrière	84" / 77"	84" / 77"	84" / 77"	84" / 77"
Eaux Fraîche/Gris/Noire (Gal)	35/32/27	44/39/39	44/39/39	44/39/39
Capacité Propane (Gal)	9.8	9.8	9.8	9.8
Longueur Auvent	14'	15' - 6"	15' - 6"	11'
Chauffe-eau (Gal)	6	6	6	6
Rangement extérieur (Pi.Cu.)	32	61	102	80



3251DSLE avec divan-lit et lit amovible pour enfant avec décor Putty et armoires Rustic Cherry en option.



SÉRIE MBS PRINCIPALES CARACTÉRISTIQUES

- Système d'avertissement de sortie de voie
- Système de surveillance ONEControl® pour téléphone intelligent
- Siège conducteur et passager pivotant avec coussin rehausseur et table amovible
- Devant Trekker en option avec centre de divertissement encastré et rangement au lieu d'un lit
- Auvent électrique ajustable avec lumières DEL
- Toit arqué en fibre de verre
- Système de filtration d'eau
- Caméras de recul et latérales de série
- Stores privé aimanté
- Barre stabilisatrice Hellwig
- Stéréo Sony® CarPlay/Android
- Appareils résidentiels de première qualité avec un micro-ondes de 1.3 pi3
- Murs latéraux avec enduit gélamineux et en composite léger
- Génératrice au diesel en option
- Auvents de protection sur les rallonges
- Système de recharge solaire 12V de 100W

Forester MBS	2401R	2401S	2401W
Empattement	170.3	170.3	170.3
PNBV	11030	11030	11030
PNBE arrière	7720	7720	7720
PNBE avant	4080	4080	4080
PBL	9944	9809	9924
PNBC	15250	15250	15250
Capacité de charge nette	1086	1221	1106
Capacité carburant (Gal)	26.4	26.4	26.4
Capacité de l'attache	4200/350	4200/350	4200/350
Longueur - Pare-chocs à pare-chocs	24' - 11"	24' - 8"	24' - 11"
Hauteur extérieure avec a/c	11' - 3"	11' - 3"	11' - 3"
Largeur Extérieure	94.5"	94.5"	94.5"
Largeur Intérieure	91"	91"	91"
Hauteur Intérieure devant / arrière	81"/74"	81"/74"	81"
Eaux Fraîche/Gris/Noire (Gal)	35/30/30	35/33/33	35/32/32
Capacité Propane (Gal)	16.6	16.6	16.6
Longueur Auvent	16'	15' - 6"	15' - 6"
Chauffe-eau (Gal)	6	6	6
Rangement extérieur (Pi.Cu.)	75	67	50.3



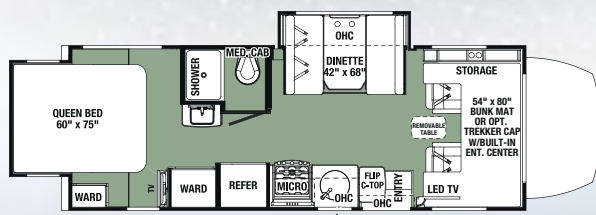
2401W Montré avec décor Auburn et armoires Weathered Teak en option



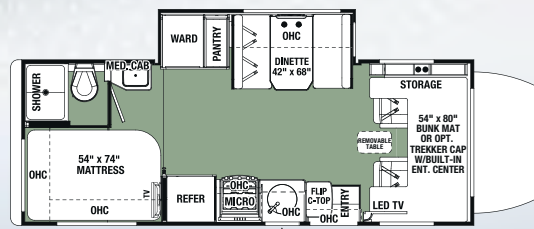
OPTION



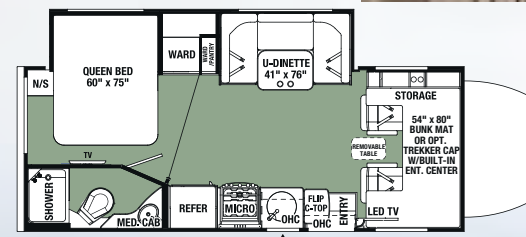
OPTION DIVAN
2401R, 2501S,
2401W



2401R



2401S



2401W

MOTEUR DIÉSEL BLUE TEC
Un des moteurs diésels les plus propres qui livre plus de puissance tout en produisant moins d'émissions grâce à la technologie blutech scr. le moteur v6 de 3,0 l dégage 188 chevaux et 325 lb-pi de couple de marche.

Le devant à bas profil Trekker en option avec des bandes de lumières DEL avec peinture complète Saddle

Système d'avertissement de sortie de voie

- Nouveau système de détection d'angle mort NEWVoyager® VBSD1
- Spécialement conçu pour améliorer la sécurité sur les motorisés de classe C
- Des alertes visuelles et sonores avertissent les conducteurs des obstacles non visibles dans le rétroviseur
- Utilise des capteurs de détection radar installés sur les coins arrière du motorisé qui communiquent avec les balises installées dans la cabine
- Les balises restent allumées jusqu'à ce que l'angle mort soit dégagé
- La balise clignote et émet une alerte sonore lorsque vous tournez et que votre clignotant est engagé



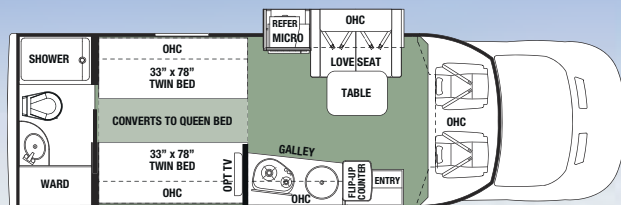
Sièges pivotant avec coussin rehausseur



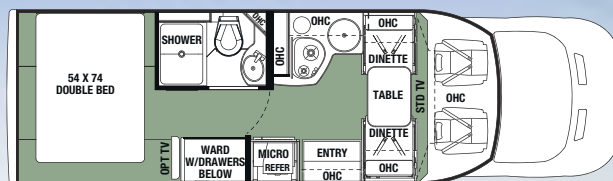


SÉRIE TRANSIT

Consommation de carburant exceptionnelle et maniabilité d'une unité ultralégère



TS2371 Diesel seulement



TS2381 Gaz ou diesel

SÉRIE TS PRINCIPALES CARACTÉRISTIQUES

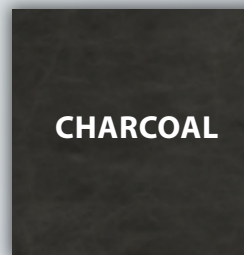
- Conçu pour une économie de carburant
- Des matériaux de construction ultra-légers et écologiques
- Coffre de rangement sur la largeur de l'unité le meilleur de sa catégorie
- Armoires de style résidentiel
- TV DEL 12v
- Moteur au gaz ou diesel disponible (TS2371 diesel seulement)
- Réfrigérateur Eurostyle de 5.3 pi.cu. avec alimentation 12V/110/LP
- Salle de bain complètement fermé avec porte (sans bain)
- Siège passager pivotant
- Caméras de recul et latérales
- Auvent électrique avec lumières DEL
- Centre de divertissement intérieur avec son ambiophonique
- Haut-parleurs extérieurs
- Chauffe-eau électrique à haute densité Truma Combi
- Notre modèle TS2371 inclut un lit double électrique qui se transforme en ligne "Queen"

Forester TS	TS2371	TS2381
Empattement	178	178
PNBV	10360	10360
PNBE arrière	7275	7275
PNBE avant	4130	4130
PBL	8714	8145
PNBC	13500	13500
Capacité de charge nette	1646	2215
Capacité carburant (Gal)	25	25
Capacité de l'attache	-	-
Longueur - Pare-chocs à pare-chocs	26' - 1"	25' - 6"
Hauteur extérieure avec a/c	10' - 5"	10' - 5"
Largeur Extérieure	87"	87"
Largeur Intérieure	84"	84"
Hauteur Intérieure devant / arrière	78"	78"
Eaux Fraiche/Gris/Noire (Gal)	35/30/28	35/30/30
Capacité Propane (Gal)	9.8	9.8
Longueur Auvent	15'	15"
Chauffe-eau (Gal)	2.5	2.5
Rangement extérieur (Pi.Cu.)	30.5	29



La série Transit est disponible seulement avec le décor Charcoal.

DÉCOR



CHARCOAL



La Forester TS ultralégère à été conçue pour réduire la consommation de carburant avec des matériaux écologiques.



GARANTIE	FR	GTS	MBS	LE	TS
Garantie limitée de base de 12 mois/ 12 000 miles	S	S	S	S	S
Garantie sur le châssis (voir le manuel du propriétaire)					
SYSTÈMES	FR	GTS	MBS	LE	TS
Disjoncteur de batterie	S	S	S	S	S
Contournement sur chauffe-eau	S	S	S	S	S
(2) batteries d'unité à décharge poussée (1 batterie sur LE et TS)	S	S	S	S	S
Batterie à accès facile dans le puits de marche pied	S	S	S	S	S
Service 30 amp avec cordon d'alimentation détachable	S	S	S	S	S
Convertisseur Progressive Dynamics de 60 amp	S	S	S	S	S
Chauffe-eau 6 gallons DSI gaz/électrique	S	S	S	S	—
Fournaise de 30 000 BTU	S	S	S	S	—
Chauffe-eau/fournaise Truma Combi	—	—	—	—	S
Interrupteur de démarrage d'urgence	S	S	—	S	S
Connexion câble/satellite	S	S	S	S	S
A/C de toit canalisé au plafond de 13 500 BTU	S	S	S	S	S
Génératrice Microquiet d'Onan de 4,0 kW	S	S	—	S	—
Génératrice Onan au propane de 3,6 kW	—	—	S	—	—
Génératrice Onan 2.8 KW à gaz (Transit gaz seulement)	—	—	—	—	S
Génératrice Onan 2.5 KW au propane (Transit diesel seulement)	—	—	—	—	S
Interrupteur de transfert automatique de la génératrice	S	S	S	—	S
Ressorts assistés à l'air Firestone Ride-Rite	S	S	—	—	—
Barre stabilisatrice Hellwig	—	—	S	—	—
Système de filtration d'eau	S	S	S	—	S
Valves et réservoirs de rétention fermés et chauffés (n/d 2251SLE)	S	S	—	S	—
Ensemble Arctic (chauffe-réservoirs 12V)	O	O	S	O	O
A/C de 15 kBtu avec pompe à chaleur	O	O	O	O	—
Détecteur de CO ₂ , propane et fumée	S	S	S	S	S
Antenne numérique Jack	S	S	S	S	S
EXTÉRIEUR	FR	GTS	MBS	LE	TS
Murs latéraux laminés de 2" cadrés d'aluminium	S	S	—	S	—
Murs latéraux laminés de 1,5" cadrés d'aluminium	—	—	S	—	S
Substrat composite Superlite	S	S	S	S	—
Fibre de verre extérieure plastifiée	S	S	S	S	S
Isolation de mousse en blocs	S	S	S	S	S
Auvent électrique au patio avec bande DEL	S	S	S	S	S
Auvents de rallonge	S	S	S	—	S
Toit en fibre de verre	S	S	S	S	S
Cap avant de fibre de verre d'une pièce	S	S	S	S	S
Lumières extérieurs DEL	S	S	S	S	S
Peinture de jupe extérieure	S	S	S	—	S
Passages de roues en acier inoxydable	S	S	S	S	S
Extensions de sortie de valve	S	S	S	—	—
Coffres de rangement roto-moulés	S	S	S	S	S
Lumière sécurité côté conducteur	S	S	S	—	—
Passerelles en fibre de verre	S	S	S	—	S
Prise électrique extérieure DFT 110 V	S	S	S	S	S
Fenêtres teintées coulissantes	S	—	—	S	—
Fenêtres teintées sans cadre	—	S	S	—	S
Miroirs extérieurs télécommandés chauffés	S	S	S	—	—
Attache de 7 500 lbs, connecteur à 7 broches (E450)	S	S	—	S	—
Attache de 5 000 lbs, connecteur à 7 broches (Chevy/E350)	S	S	—	S	—
Attache de 4 200 lbs, connecteur à 7 broches	—	—	S	—	—
Pneu de secours	S	S	S	S	S
Échelle pour le toit (na 2401R)	S	—	S	—	—
Marchepied intégré	S	S	—	S	S
Marchepied électrique	—	—	S	—	—
Douche extérieure	S	S	S	—	S
Système de mise à niveau automatique (4 points) (n/d sur Chevy)	O	O	—	O	—
Crics stabilisateurs (2 points)	—	—	S	—	—
Peinture complète	O	O	O	—	O
TV extérieure DEL 12 V (voir plan de plancher)	O	—	O	—	—
Connexion rapide au propane	O	O	O	—	—
Rincage des eaux noires	S	S	S	—	S
CABINE	FR	GTS	MBS	LE	TS
Radio à écran tactile de 7", USB et Bluetooth	S	S	S	S	—
Rideau séparant la cabine	S	S	—	S	S
Stores privé aimanté	—	—	S	—	—

CABINE	FR	GTS	MBS	LE	TS
Sièges conducteur et passager en cuir ultra	S	S	S	—	S
Fenêtres et verrouillage de portières électriques	S	S	S	S	S
Entrée sans clé (n/d Chevy)	S	S	S	S	S
Caméra couleur de recul avec moniteur	S	S	S	S	S
Caméras de vue de côté	S	S	S	—	S
Tableau de bord en imitation de bois	S	S	S	—	—
Tapis de cabine amovible	—	—	S	—	—
Siège conducteur pivotant (n/d Chevy, électrique)	O	O	S	—	—
Siège passager électrique (Ford seulement)	O	O	—	—	—
Siège passager pivotant (n/d Chevy)	O	O	S	—	—
CUISINE	FR	GTS	MBS	LE	TS
Cuisinière encastrée à 3 brûleurs avec four avec couvert de verre à égalité	S	S	S	S	—
Appareils en inox	S	S	S	—	—
Hotte avec ventilateur et lumière	S	S	S	S	—
Four au lieu du tiroir	—	—	O	—	—
Four à micro-ondes	S	—	—	S	—
Four à micro-ondes à convection	O	S	S	—	S
Réfrigérateur double porte de 6 pi.cu.	S	S	S	S	—
Réfrigérateur quatre portes de 12 pi.cu. avec machine à glaçons (2861DS, 3011DS, 3051S, 3271S)	O	—	—	—	—
Couvert pour évier	S	S	S	—	S
Réfrigérateur ultraléger propane/électricité de 5.3 pi.cu 110v	—	—	—	—	S
Guides de tiroirs à roulements à billes pleine extension	S	S	S	S	—
Extension de comptoir rabattable	S	S	S	S	—
Comptoir de cuisine à surface solide	S	S	S	—	—
SALLE DE BAIN	FR	GTS	MBS	LE	TS
Toilette en composite léger avec pulvérisateur manuel	S	S	S	S	S
Porte de douche en verre	S	S	—	—	—
Porte de douche ultralégère Arcadia	—	—	S	S	S
Barre à serviette, supports pour mouchoirs, brosses à dent et savon	S	S	S	—	S
Ventilateur électrique au toit	S	S	S	S	S
Pommeau de douche avec tuyau flexible	S	S	S	S	S
Puits de lumière dans la douche	S	S	S	S	S
CHAMBRE À COUCHER	FR	GTS	MBS	LE	TS
Matelas supérieur à mousse mémoire	S	S	S	S	S
Couvre-lit (n/d TS2371)	S	S	S	S	S
TV de chambre	S	S	S	—	S
Placard doublé de cèdre	S	S	S	—	—
SALON	FR	GTS	MBS	LE	TS
Dinette Dream (n/d avec dinette en U)	S	S	S	—	—
Divan-lit visionnaire (60" x 74") (3011DS)	S	—	—	—	—
Stores enroulés opaques	S	S	S	S	—
Son ambiophonique	S	S	S	S	—
Attaches pour siège d'enfant à la dinette	S	S	S	S	—
Ventilateur Maxx avec dôme électrique et détecteur de temp./pluie	S	S	S	—	S
Éclairage DEL au plancher	S	S	S	—	—
Station USB de recharge 12V	S	S	S	—	S

MANUELS MOBILES INTERACTIFS

Téléchargez notre application mobile ou visitez notre manuel dynamique en ligne pour améliorer votre satisfaction d'achat. Ces options interactives vous amènent une facilité et un aperçu de comment utiliser, entretenir et profiter de votre produit Forester. En passant par des vidéos pratiques, des photos et illustrations de diverse composantes, systèmes et fonctionnalités, jusqu'au contenu entièrement interrogeable et aux documents PDF téléchargeables pour obtenir les manuels d'utilisation de composantes individuelles, les réponses sont toujours à portée d'un clic. Voyez le manuel en ligne au www.forestriverinc.com/ownersmanuals, ou téléchargez notre application gratuite depuis l'App Store ou GooglePlay!

Pour plus d'informations, visitez le : www.forestriverinc.com/forester
914 CR 1 • Elkhardt, In 46514 • 574.262.2212 • 800.445.2825



CENTRE DE VÉRIFICATION AVANT LIVRAISON
Voici 20,000 pieds carrés qui vous offrent une assurance de qualité. La base essentielle d'un produit de haute qualité. Cette installation de pointe fait ses commentaires de façon quotidienne et immédiate à la production afin de s'assurer de la qualité de construction de chaque unité.

ASSISTANCE ROUTIÈRE D'URGENCE 24/7 AVEC L'ACHAT D'UN VÉHICULE*

REMORQUAGE	DÉVERROUILLAGE DES PORTES
SURVOLTAGE	SERVICE DE TREUIL
CHANGEMENT DE PNEU	MÉCANICIEN MOBILE
LIVRAISON DE LIQUIDE	SUPPORT TECHNIQUE
	SERVICE DE LOCALISATION DE CONCESSIONNAIRES

*VALABLE 1 AN À COMPTER DE LA DATE D'ACHAT



EN SAVOIR PLUS
Balayez ce code à barres avec un lecteur "QR" sur votre téléphone intelligent pour en savoir plus à propos de Forest River.



Une compagnie de Berkshire Hathaway

Prendre note que ces brochures ont été traduites en français. Toujours se reporter à la brochure en anglais du manufacturier. L'information contenue dans cette brochure est celle connue au moment de la publication. Toutefois, pendant l'année, il peut être nécessaire de faire des révisions et Forest River se réserve le droit de faire tout changement, sans préavis, aux prix, couleurs, matériaux, équipements et spécifications, ainsi que l'ajout de nouveaux modèles et l'abandon de modèles montrés dans cette brochure. Ainsi, veuillez consulter votre concessionnaire Forest River et confirmez l'existence de tout matériel, design ou spécification importants à votre décision d'achat. © 2019 FORESTER - une division de Forest River Inc., Une compagnie de Berkshire Hathaway. 1/19 Traduit par Claude M Dechene claudemville@videotron.ca.



www.ForestRiverBuyLocal.com

Votre Concessionnaire Local Forester