

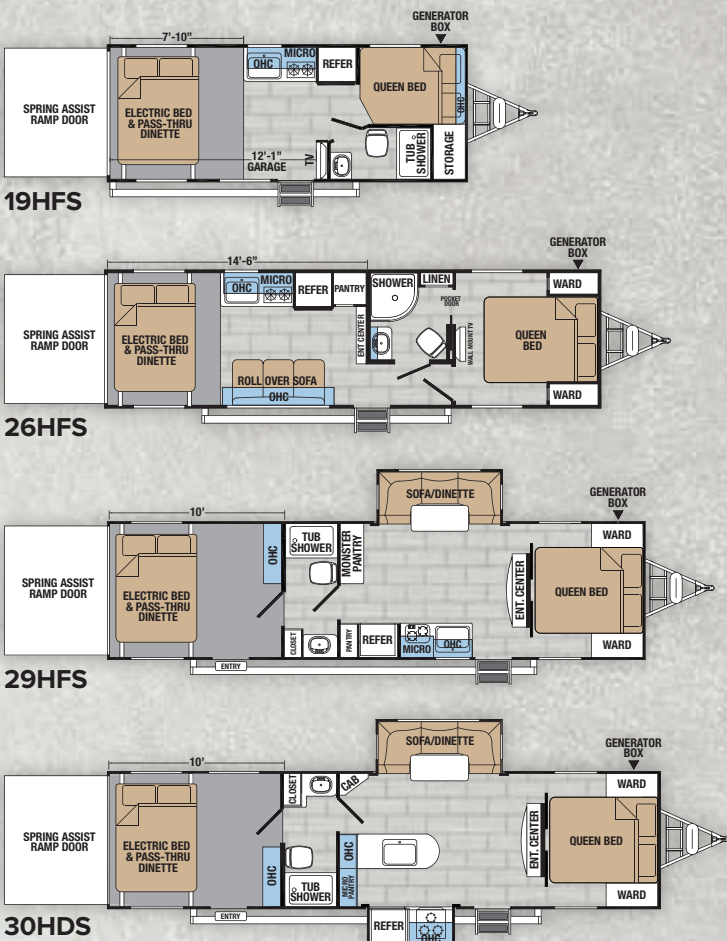
XLR CARAVANES CARGO



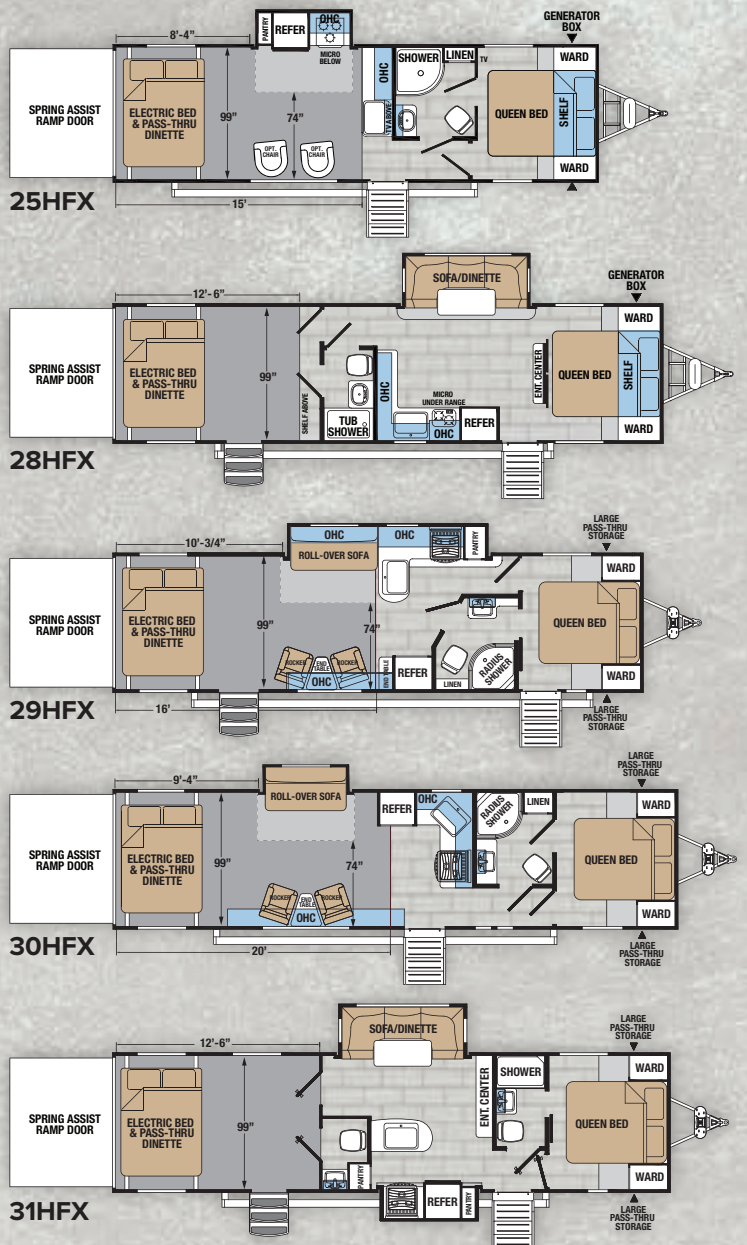
HYPER LITE



CARAVANES DE VOYAGE LARGES DE 96''



CARAVANES DE VOYAGE À LARGE CHÂSSIS DE 102''



**TRACTABLE
1/2 TONNE**



Disponible sur
29HFS, 30HDS,
28HFX & 31HFX



Voir les vidéos et visites virtuelles XLR
sur www.forestriverinc.com/XLR



HYPER LITE

DE SÉRIE & OPTIONS

DÉCOR

- Gunmetal
- Mica

EXTÉRIEURES

- Timon électrique
- Prise d'alimentation pour énergie solaire
- Préparé pour caméra de recul
- Système de rinçage des eaux noires
- Fenêtres sécuritaires et teintées 80%
- Bouteilles de propane de 20 lbs (2)
- Porte d'entrée 26" arrondie
- Haut-parleurs extérieurs de grade marine
- Pompe à eau de grande capacité
- Disjoncteur de batterie
- Capacités surdimensionnées de réservoirs
- Devant avec fibre de verre deux tons**

CUISINE

- Couvert d'évier de style grillage
- Dessous de comptoirs HPL de style résidentiel
- Four à micro-ondes à convection
- Table de cuisson à 3 brûleurs avec dessus en verre**
- Réfrigérateur gaz/électrique de 8 pi.cu.**

SALLE DE BAIN

- Puits de lumière en haut de la douche
- Armoire à pharmacie avec miroir
- Toilette en porcelaine
- Porte de la douche en verre de style résidentiel**

INTÉRIEURES

- Armoires avec insertion en verre (armoires suspendues, cuisine)
- Armoires à montants solides
- Charnières cachées aux armoires
- Guides de tiroirs pleine extension à roulements à billes
- Grandes fenêtres panoramiques
- Ameublement supérieur de style résidentiel
- Portes d'armoires en érable
- Système de son - USB/ Bluetooth à deux zones
- Haut-parleurs JBL

CONSTRUCTION

- Extérieur en fibre de verre gélifiée
- Toit avec membrane sans joint garantie 12 ans
- Système de distribution pour A/C canalisé
- Portes de coffre de rangement isolées
- Retenues magnétiques pour portes d'entrée et coffres
- Porte de rampe laminée et isolée
- Murs latéraux collés sous vide sur châssis en aluminium
- Murs arrière des rallonges et du toit laminés et isolés
- Plancher principal en bois de style résidentiel
- Chevrons de toit arrondi en bois 5"

CHAMBRE

- Chambre des maîtres avec lit queen 60" X 74"
- Solide porte de chambre dans le couloir
- Rangement surdimensionné sous le lit
- Préparé pour câble et TV

ÉQUIPEMENTS OPTIONNELS

- Ensemble hors réseau 2 (génératrice 4.0 Onan)
- Patio de fête VIP (pas d'auvent)
- Fauteuils berçants avec chaleur, massage & lumière DEL
- TV 32" écran plat DEL

**Modèles à châssis large seulement



Voir les vidéos et visites virtuelles XLR sur www.forestriverinc.com/XLR

ENSEMBLE SAISON PROLONGÉE (obligatoire)

- Réservoirs de rétention chauffants 12V
- Technologie d'isolation radiante - toit et dessous
- Ventilateur électrique MAXxAir - salle de bain
- Mur privé avec moustiquaire
- Insertions dans les fenêtres
- Dessous complètement fermé

ENSEMBLE ULTIME (obligatoire)

- Préfilé pour génératrice, station d'essence
- Préparé pour énergie solaire au toit
- Lit électrique simple avec dégagement maximum pour entrer à la dinette
- Alimentation 30 ampères, commutateur de transfert
- Suspension supérieure MORyde CRE 3000
- Marchepied d'entrée supérieur
- Auvent principal supérieur avec lumière DEL
- Porte d'entrée supérieure avec fenêtre et charnière à friction
- Roues en aluminium
- Essieux E-Z Lube® et Nev-R-Adjust®
- Pneus radiaux remplis à l'azote avec garantie sans souci
- Pneu de secours pleine grandeur
- A/C 15K BTU de toit canalisé
- Anneaux d'attache en D cotés 5 000 livres

CARAVANES DE VOYAGE LARGES DE 96"

CARAVANES DE VOYAGE À LARGE CHÂSSIS DE 102"

MODÈLE	19HFS	26HFS	29HFS	30HDS	25HFX	28HFX	29HFX	30HFX	31HFX
Poids au timon (livres)	1226	915	1124	1314	1135	1500	1035	1265	1487
PVV (livres)	5272	6817	7282	7669	7813	8743	8483	8988	9608
Capacité de chargement (livres)	2528	2900	2642	2445	5322	4757	2752	4277	3307
Longueur extérieure	25'	32'-11"	35'-1"	36'-1"	33'-3"	37'-10"	35'-9"	38'-0"	37'-10"
Hauteur extérieure	11'-2"	11'-2"	11'-2"	11'-2"	12'-4"	12'-4"	12'-4"	12'-4"	12'-4"
Largeur extérieure	96"	96"	96"	96"	102"	102"	102"	102"	102"
Eau fraîche (gal.)	54	54	54	54	102	102	102	102	102
Eaux grises (gal.)	32	60	63	63	60	60	60	60	80
Eaux noires (gal.)	32	30	32	32	50	50	50	50	50
Grandeur de l'auvent	14'	20'	20'	20'	18'	21'	20'	20'	20'

PNBV (poids nominal brut du véhicule) : le poids maximal permet de l'unité à pleine charge. Il inclut tous les poids, plus tous les fluides, cargaisons, équipements et accessoires optionnels. Pour des raisons de sécurité et de performance du produit, ne pas dépasser le PNBV.

PNBE (poids nominal brut sur l'essieu) : le poids maximum permis, incluant cargo, fluides, équipements et accessoires optionnels qui peuvent être pris en charge en toute sécurité sur tous les essieux.

PBL (poids de base à la livraison) - le poids de l'appareil tel que fabriqué à l'usine. Il comprend tout le poids de l'unité sur les essieux, le timon ou l'attelage ainsi que le gaz propane. Le PBL ne comprend pas le cargo, l'eau potable, l'équipement optionnel supplémentaire ou les accessoires installés par le concessionnaire.

**Estimation moyenne basée sur la construction de base des équipements optionnels.

CC (Capacité de chargement)** - la quantité de poids disponible pour l'eau potable, cargaison, équipements et accessoires optionnels supplémentaires. CC est égal au PNBV moins le PBL. Le poids CC disponible devrait accueillir l'eau potable (8,3 livres par gallon). Avant de remplir le réservoir d'eau douce, vider les réservoirs noirs et gris afin d'augmenter la capacité de chargement.

**Estimation moyenne basée sur la construction de base des équipements optionnels.

Chaque VR de Forest River est pesé à l'usine avant l'expédition. Une étiquette d'identification du poids réel du véhicule sans charge ainsi que la capacité de charge est appliquée sur chaque VR de Forest River avant de quitter nos installations. La capacité de charge de votre unité est désignée par le poids, et non en volume, de sorte que vous ne pouvez pas nécessairement utiliser tout l'espace disponible lors du chargement de votre unité.

XLR Hyper Lite par Forest River

2421 Century Drive ■ Goshen, IN 46528 ■ E-mail: XLRinfo@forestriverinc.com
 Phone: 574-642-0438 ■ www.forestriverinc.com/XLR
www.forestriveraccessories.com ■ #XLRtogether



Retrouvez-nous sur Facebook



La capacité réelle de remorquage dépend des circonstances particulières de chargement et de remorquage, ce qui inclut les PNBV, PNBE et PNBC, ainsi que des freins de remorque appropriés.

Veuillez vous référer au manuel du propriétaire de votre véhicule pour de plus amples informations.

Prendre note que ces brochures ont été traduites en français. Toujours se reporter à la brochure en anglais du manufacturier. Toutes les informations contenues dans cette brochure sont considérées comme exactes au moment de la publication. Cependant, durant l'année, il peut être nécessaire d'apporter des révisions et Forest River se réserve le droit de faire des changements sans préavis incluant aux prix, couleurs, matériaux, équipements et spécifications ainsi que l'ajout de nouveaux modèles ou la cessation des modèles présentés dans cette brochure. Par conséquent, s'il vous plaît consulter votre concessionnaire Forest River Inc., afin de confirmer l'existence de tout matériel, de la conception ou des spécifications qui sont matière à votre décision d'achat. ©2019 XLR une Division de Forest River Inc, une compagnie de Berkshire Hathaway. Tous droits réservés. 3/19