

CARAVANES DESTINATION  
DE LUXE

# SIERRA



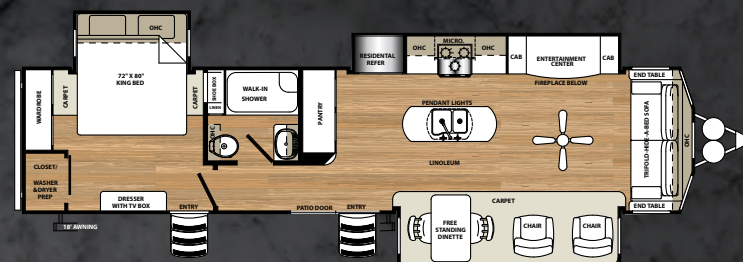


## MULTIFONCTIONNELLE.

La 401FLX est le plan de plancher ultime à "aire ouverte". Elle offre des rallonges opposées dans le salon, ce qui crée un très grande espace pour relaxer.

Elle offre également beaucoup de rangement dans le garde-manger, est prête pour laveuse/sécheuse et possède un très bel îlot de cuisine. La disposition des fenêtres "verrière" sur le côté de la porte vous offre une vue sur la beauté de la nature.

# 401FLX



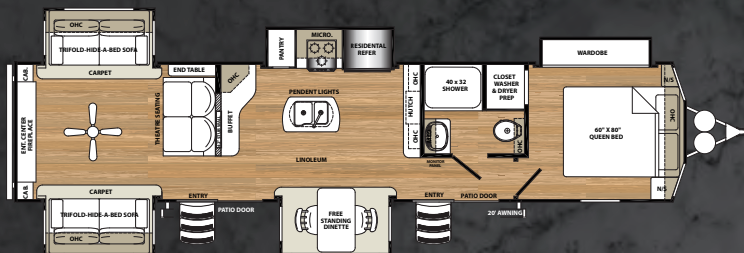
## | DÉCOR BISQUE |



# 403RD

UNIQUE EN SON GENRE.

La 403 RD est un paradis sur le bord de l'eau. Ce plan de plancher vous offre deux portes-fenêtres afin d'inviter mère nature à l'intérieur. Le soleil remplira votre unité d'une abondance de lumière naturelle. Le centre de divertissement arrière vous donne amplement d'espace pour divertir. Deux divans-lits et des fauteuils masseurs cinéma-maison chauffants offrent beaucoup d'espace pour s'asseoir. La cuisine est équipée d'un îlot, d'un garde-manger complet et d'un comptoir à surface solide de style buffet. Cette unité vous offre une très grande douche et une garde-robe dans une rallonge pour accrocher vos vêtements. Cette unité est également préparée pour ajouter une sècheuse et laveuse pour les longs séjours. La 403 RD est vraiment unique en son genre.



| DÉCOR WALNUT |





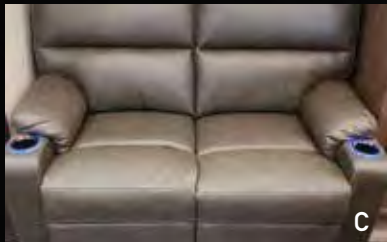
# CARACTÉRISTIQUES INTÉRIEURES



A



B



C



D



E



F



G



H

A Haute robinetterie avec évier encastré et pulvérisateur rétractable

B Fascia de rallonge de qualité supérieure et finement détaillée

C Fauteuils de style cinéma-maison avec lumières DEL

D Guides de tiroirs à roulements à billes et pleine extension munie d'un mécanisme de fermeture en douceur

E Le foyer réchauffe et est un point central idéal pour le salon

F Système QAV - vous permettant de contrôler l'auvent les lumières et vos réservoirs de rétentions

G Profitez du confort de la maison avec notre matelas exclusif Denver

H TV à écran plat DEL/HD, une barre audio supérieure et un lecteur DVD

## GRATUIT ENSEMBLE PREMIUM PLUS (OFFRE D'UNE DURÉE LIMITÉE)



- Comptoir de cuisine en Corian® de qualité supérieure à surface solide
- Système de portée KING WiFi
- Stores à rouleaux partout
- Four au gaz en inox

# SIERRA

# CARACTÉRISTIQUES EXTÉRIEURES

## CUISINE DE CHEF

Notre cuisine de chef Sierra inclut un réfrigérateur en acier inoxydable de 20 pi. cu. avec portes françaises avec le congélateur, four micro-ondes et cuisinière supérieur.



## CUISINE EXTÉRIÈRE

La cuisine extérieure de Sierra inclut l'eau chaude et froide et un réfrigérateur, four micro-ondes et un BBQ monté sur le pare-chocs.



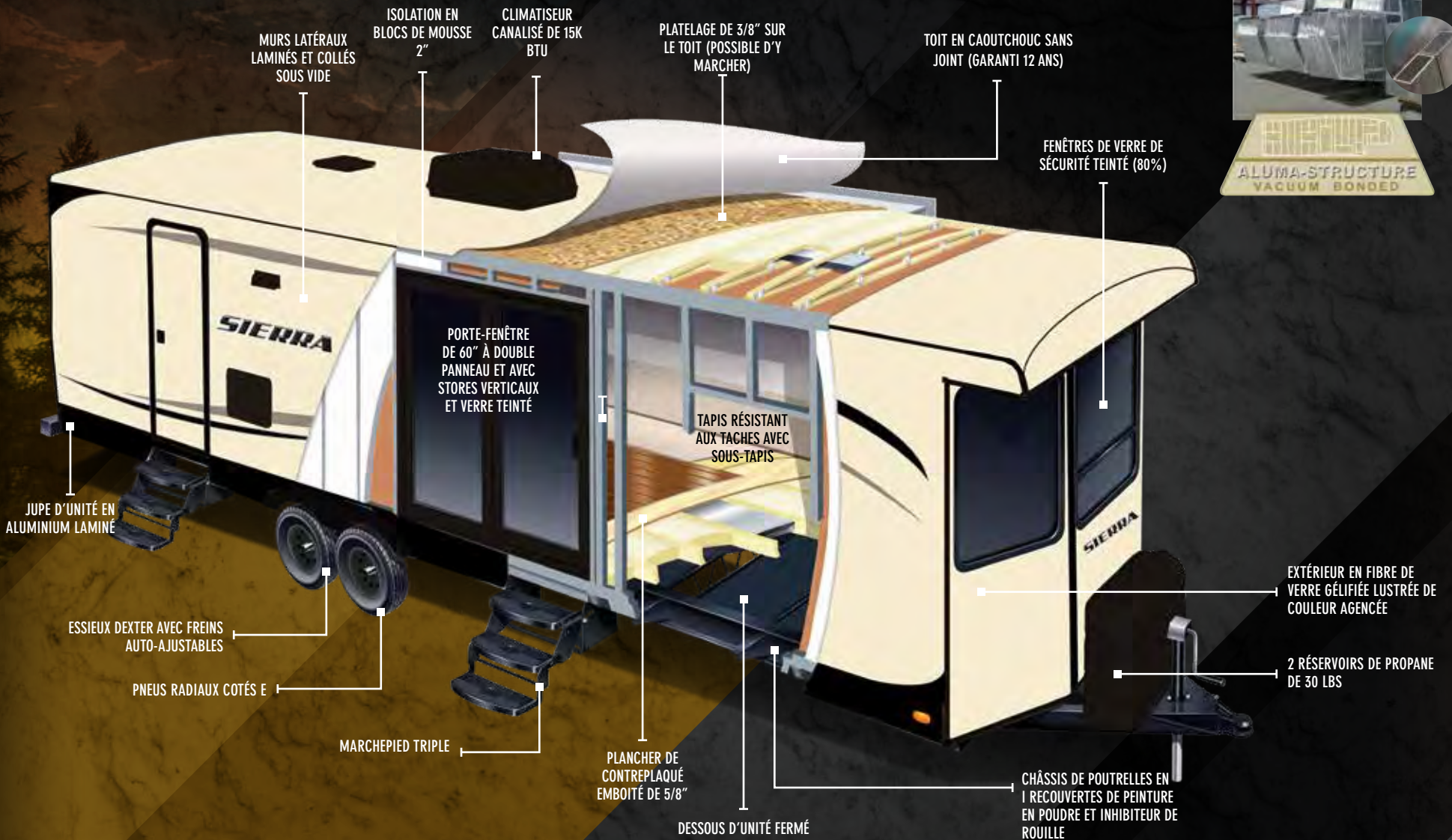
- A Porte-fenêtre double panneau de 60" avec verre teinté et store vertical.
- B La fibre de verre plastifiée protège contre les rayons du soleil et prévient le jaunissement et les fissures.
- C Thermostat numérique sur le mur.
- D Couvert de bouteilles de propane en ABS avec 2 bouteilles de 30 livres.
- E Marchepied triple
- F Les gouttières avec longues descentes évitent les taches noires.
- G Pneus radiaux avec jantes en aluminium contemporain avec essieu 7,000 livres.
- H Dessous d'unité fermé et chauffé afin de protéger l'unité et améliorer la circulation d'air pour une meilleure conduite.



# CONSTRUCTION

## LA SUPERSTRUCTURE SIERRA

SIERRA a une superstructure en aluminium soudée qui est perçue comme la meilleure de l'industrie. La photo ci-dessous vous montre le plus gros calibre des tubes d'aluminium utilisé par SIERRA à comparer au calibre d'aluminium léger de la compétition.





DÉCOR BISQUE

DÉCOR WALNUT

# DE SÉRIE ET OPTIONS ET DÉCORS SIERRA

## CARACTÉRISTIQUES EXTÉRIEURES

- Extérieur de fibre de verre gélifiée lustrée de couleur agencée.
- Valves de vidange fermées et chauffées
- Grandes fenêtres teintées, avec protection UV 80/20
- Freins Dexter auto-réglables
- Marchepied triple avec marche arrondi de 9" (sans danger pour les doigts)
- Auvent électrique Dometic™ 'One Touch' avec bras ajustables et bande DEL intégrée
- Pneus radiaux de 16" cotés E
- Doublures d'ailes de style automobile
- Lumière a l'attelage
- Lumière d'entrée avec interrupteur intérieur
- Deux réservoirs de propane de 30 lb à transfert automatique
- 2 haut-parleurs extérieurs
- Gouttières avec longues descentes (évite les tâches noires)
- Poignée d'assistance pliante
- Porte-fenêtre de 60"

## CARACTÉRISTIQUES INTÉRIEURES

- Hauteur intérieure de 994" et de 6'4" dans les rallonges
- Matelas Denver
- Tapis résidentiel résistant aux taches
- Linoléum rustique Beauflor® en imitation de planches de bois
- Fauteuil sur bille inclinable (le cas échéant)

- Choix de deux intérieurs aux couleurs agencées (Bisque, Walnut)
- Guides de tiroirs pleine extension à roulements à billes
- Évier de cuisine encastré en inox
- Prêt pour laveuse-sécheuse (certains plans de plancher)
- Armoires faites à la main, à cadre vissé
- Comptoirs résidentiels
- Luminaires DEL résidentiels encastrés partout
- Contour de douche coloré avec motif de tuile
- Pomme de douche ajustable améliorée avec tablette
- Panneaux accent dans les rallonges
- Éclairage accent au-dessus de la dinette
- Grande douche (certains modèles)
- Moulures couronnées aux armoires suspendues de cuisine
- Grandes fenêtres panoramiques partout
- Fenêtres latérales ventilées dans les rallonges
- Antenne de TV avec amplificateur
- Devants de tiroirs en bois franc avec côtés en bouleau
- Panneaux de portes d'armoires surélevés améliorés avec rails stylisés
- Fascia de rallonge de chambre à coucher
- Réfrigérateur de 20 pi.cu. en acier inoxydable
- Ensemble cuisine en acier inoxydable

- TV 40" DEL/HD
- Tapis de style résidentiel
- Poubelle dans la cuisine
- Habillages de fenêtres stylisés et agencés au décor
- Ventilateur de plafond
- Divan-lit à trois sections

## APPAREILS/SYSTÈMES

- Climatiseur canalisé de 15K
- Thermostat deux zones pour A/C dans la chambre et salon
- Thermostat intérieur pour chauffage et A/C
- Plancher de rallonge à égalité (selon le plan de plancher)
- Connexion pour câble et satellite avec câble RG-6 pour une meilleure qualité d'image
- Toilette en porcelaine à chasse au pied
- Système de filtration d'eau sur l'unité complète
- Chauffe-eau DSI de 10 gallons
- Convertisseur de 65 ampères

## CONSTRUCTION

- Superstructure en aluminium collée sous vide, soudée et laminée
- Solives de plancher de 2" x 3" centrées aux 12"
- Plancher de contreplaqué emboîté de 5/8"
- Plateforme de 3/8" sur le toit (adéquate pour y marcher)
- Châssis cambré recouvert de peinture en poudre résistante à la rouille
- Dessous d'unité fermé
- Chevrons de toit de 5"
- Construction R-10 des murs latéraux

## OPTIONS POPULAIRES

- Dinette autoportante au lieu dinette avec banquette (404QBWD)
- Timon détachable
- Cuisine extérieure contre les intempéries (404QBWD)
- Divan-lit au lieu d'un divan à bille
- Deuxième climatiseur dans la chambre (canalisé)
- Ventilateur Fantastic avec capteur de pluie dans la chambre-dortoir
- Ventilateur Fantastic avec capteur de pluie dans la cuisine
- Ventilateur Fantastic avec capteur de pluie dans le salon
- Ventilateur Fantastic avec capteur de pluie dans la salle de bain
- Ventilateur Fantastic avec capteur de pluie dans la salle d'eau
- Ventilateur de plafond avec interrupteur mural 12V (chambre seulement)(n/d 399LOFT)
- Réservoirs de rétention chauffés (12V)
- Tous les planchers et toit isolé R-38
- Stabilisateurs (4)
- Échelle pour le toit
- Auvent sur rallonge (toutes les rallonges)
- Fauteuils cinéma maison au lieu de fauteuils inclinables (le cas échéant)
- Non autonome pas de réservoir de rétention avec toilettes de type maison
- Aspirateur central
- Deux chaises pliables

## POUR VOTRE SÉCURITÉ

- Détecteur de fumée
- Extincteur
- Interrupteur de rupture d'attelage (branchement de batterie requis)
- Serrure à pêne dormant à l'entrée
- Détecteur de gaz propane (LP)
- Fenêtres sorties de secours

## ENSEMBLE POLAR TECH

- Fenêtres avec verre thermos
- Réservoirs chauffants
- Tous les planchers et toit isolés R-38
- Fournaise de 40 K BTU

## GRATUIT\* ENSEMBLE PREMIUM PLUS (OFFRE D'UNE DURÉE LIMITÉE)

- Comptoir de cuisine à surface solide en Corian Premium
- Stores à rouleaux partout
- Table de cuisson au gaz avec four en inox
- Système de portée KING WiFi

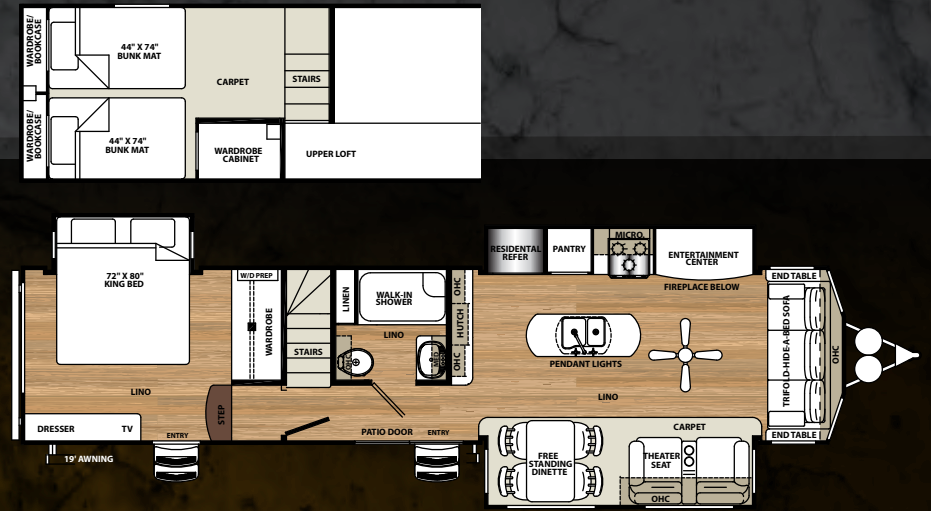
## ENSEMBLE SIERRA SIGNATURE

- Éclairage DEL partout
- Matelas à plateau-cousiné Denver
- Alimentation 50 ampères
- Auvent électrique 'One-Touch' de Dometic® avec lumières DEL
- Ensemble de cuisine en acier inoxydable
- Climatiseur 15K BTU et préparé pour un deuxième A/C
- Ventilateur dans le salon
- Service de 50 ampères
- Fibre de verre plastifiée lustrée extérieure
- Chauffe-eau DSI gaz/électrique de 10 gallons
- Robinetterie avec pulvérisateur de style résidentiel
- Réfrigérateur de 20 pi.cu. en acier inoxydable
- Porte-fenêtre teintée à double panneau
- TV 40" DEL/HD (la plupart des modèles)
- Barre audio supérieure avec lecteur DVD
- Pré-filé pour laveuse/sécheuse (le cas échéant)
- Ventilateur électrique dans la salle de bain (s)
- Divan-lit en trois sections
- Linoléum Beauflor® motif de tuiles en imitation de planche

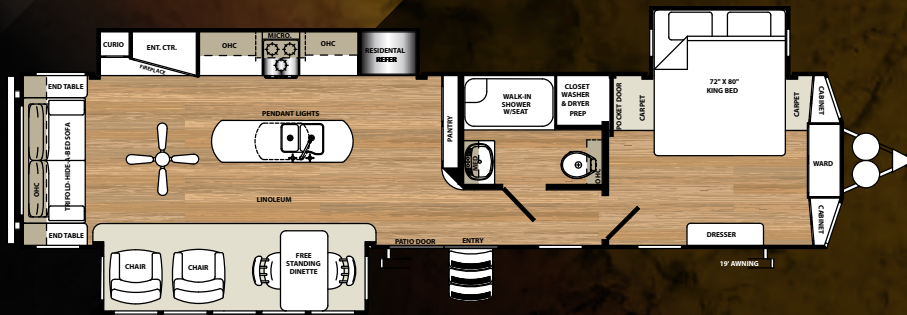
# SIERRA

# SIERRA

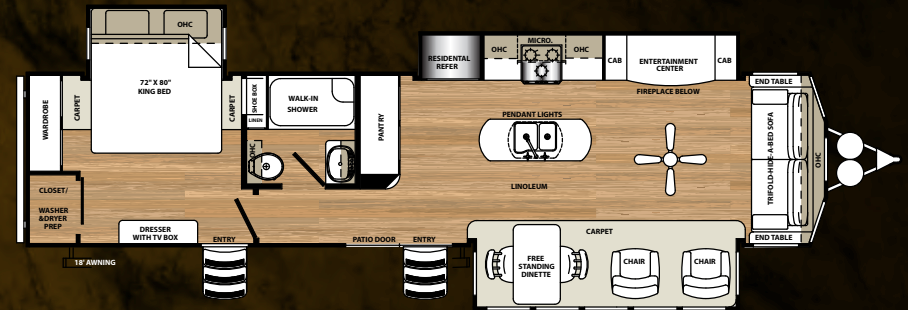
## PLANS DE PLANCHER



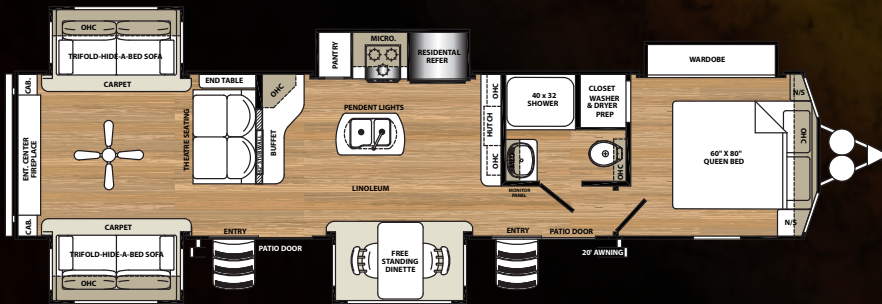
399LOFT



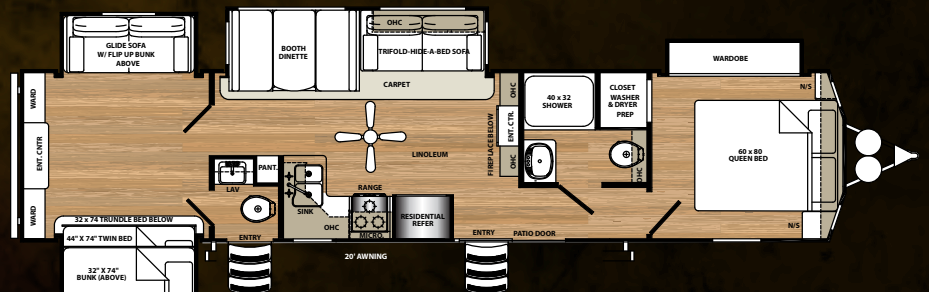
393RL



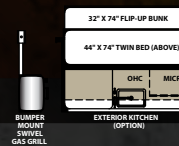
401FLX



403RD



404QBWD



BUMPER MOUNT SWIVEL GAS GRILL

## CUISINE EXTÉRIEURE

Notre unité Sierra 404QBWDC a cuisine extérieure qui comprend l'eau chaude et froide et un réfrigérateur, micro-ondes et un BBQ monté sur le pare-chocs.



## SPÉCIFICATIONS

MODÈLES	399LOFT	393RL	401FLX	403RD	404QBWD
ATTELAGE	1,619	1,379	1,841	1,268	1,335
PVV	10,998	10,726	10,830	11,009	10,967
PNBV	13,619	13,379	13,841	13,268	13,335
CHARGEMENT	2,621	2,653	3,011	2,259	2,368
LONGUEUR	40'11"	41'4"	40'7"	42'3"	42'2"
HAUTEUR*	13'2"	13'2"	13'2"	13'2"	13'2"
AUVENT	19'	19'	17'	20'	20'
GRISES	104	104	156	104	104
NOIRES	52	52	52	52	104
FRAÎCHE	60	60	60	60	60

\* LONGUEUR PARE-CHOC À ATTELAGE

S'il vous plaît voir la couverture arrière pour plus d'informations concernant les poids

**ASSISTANCE ROUTIÈRE  
D'URGENCE 24/7  
AVEC L'ACHAT D'UN VÉHICULE\***

Remorquage	Service de treuil
Survoltage	Mécanicien mobile
Changeement de pneu	Support technique
Livraison de liquide	Service de localisation
Déverrouillage des portes	de concessionnaires



\*VALABLE 1 AN À COMPTER DE LA DATE D'ACHAT



**CENTRE DE VÉRIFICATION AVANT LIVRAISON**

Voici 20 000 pieds carrés qui vous offrent une assurance de qualité. La base essentielle d'un produit de haute qualité. Cette installation de pointe fait ses commentaires de façon quotidienne et immédiate à la production afin de s'assurer de la qualité de construction de chaque unité produite.

**SATISFACTION DES CLIENTS**

**www.ForestRiverBuyLocal.com**

**ADHÉSION GRATUITE**

Au groupe de propriétaires de Forest River

[www.forestriverfrog.com](http://www.forestriverfrog.com)



**PNBV (poids nominal brut du véhicule) :** le poids maximal permit de l'unité à pleine charge. Il inclut tous les poids, plus tous les fluides, cargaisons, équipements et accessoires optionnels. Pour des raisons de sécurité et de performance du produit, ne pas dépasser le PNBV.

**PNBE (poids nominal brut sur l'essieu) :** le poids maximum permis, incluant cargo, fluides, équipements et accessoires optionnels qui peuvent être pris en charge en toute sécurité sur tous les essieux.

**PVV (poids de base à la livraison)\* -** le poids de l'appareil tel que fabriqué à l'usine. Il comprend tout le poids de l'unité sur les essieux, le timon ou l'attelage ainsi que le gaz propane. Le PBL ne comprend pas le cargo, l'eau potable, l'équipement optionnel supplémentaire ou les accessoires installés par le concessionnaire.

\* Estimation moyenne basée sur la construction de base des équipements optionnels.

CC (Capacité de chargement)\*\* - la quantité de poids disponible pour l'eau potable, cargaison, équipements et accessoires optionnels supplémentaires. CC est égal au PNBV moins le PBL. Le poids CC disponible devrait accueillir l'eau potable (8,3 livres par gallon). Avant de remplir le réservoir d'eau douce, vider les réservoirs noirs et gris afin d'augmenter la capacité de chargement.

\*\*Estimation moyenne basée sur la construction de base des équipements optionnels.

Chaque VR de Forest River est pesé à l'usine avant l'expédition. Une étiquette d'identification du poids réel du véhicule sans charge ainsi que la capacité de charge est appliquée sur chaque VR de Forest River avant de quitter nos installations.

La capacité de charge de votre unité est désignée par le poids, et non en volume, de sorte que vous ne pouvez pas nécessairement utiliser tout l'espace disponible lors du chargement de votre unité.

PRENDRE NOTE QUE CES BROCHURES ONT ÉTÉ TRADUITES EN FRANÇAIS. TOUJOURS SE REPORTER À LA BROCHURE EN ANGLAIS DU MANUFACTURIER. L'INFORMATION CONTENUE DANS CETTE BROCHURE EST CELLE CONNUE AU MOMENT DE LA PUBLICATION. TOUTEFOIS, PENDANT L'ANNÉE, IL PEUT ÊTRE NÉCESSAIRE DE FAIRE DES RÉVISIONS ET FOREST RIVER SE RÉSERVE LE DROIT DE FAIRE TOUT CHANGEMENT, SANS PRÉAVIS, AUX PRIX, COULEURS, MATÉRIAUX, ÉQUIPEMENTS ET SPÉCIFICATIONS, AINSI QUE L'AJOUT DE NOUVEAUX MODÈLES ET L'ABANDON DE MODÈLES MONTRÉS DANS CETTE BROCHURE. AINSI, VEUILLEZ CONSULTER VOTRE CONCESSIONNAIRE FOREST RIVER ET CONFIRMEZ L'EXISTENCE DE TOUT MATÉRIAU, DESIGN OU SPÉCIFICATION IMPORTANTS À VOTRE DÉCISION D'ACHAT. TRADUIT PAR CLAUDE M DECHENE CLAUDEMIVILLE@VIDEOTRON.CA



**SIERRA**

VOTRE CONCESSIONNAIRE SIERRA LOCAL



**EN SAVOIR PLUS**

Balayez ce code à barres avec un lecteur "QR" sur votre téléphone intelligent pour en savoir plus à propos de Forest River.



Une compagnie de Berkshire Hathaway

Forest River, Inc.  
2012 Century Dr.  
Goshen, IN 46528  
(574) 389-4600  
[www.forestriverinc.com/Sierra](http://www.forestriverinc.com/Sierra)  
[www.forestriveraccessories.com](http://www.forestriveraccessories.com)