



Surveyor

PAR FOREST RIVER

Surveyor
LUXURY
PAR FOREST RIVER

Surveyor
LEGEND
PAR FOREST RIVER



UNE DESCARAVANES À POIDS LÉGERS LES PLUS VENDUES AU PAYS
PLUS DE 15 ANS D'EXPÉRIENCE ET DE SAVOIR-FAIRE SUPÉRIEURS



PANNEAU
INTÉRIEUR
ISOLATION
AZDEL
EXTÉRIEUR EN
FIBRE DE VERRE

CONSTRUCTION EXTÉRIEURE AZDEL®

XTRM PLY TOIT EN PVC PROTECTION MAXIMALE

- Aucun traitement requis!
- Garantie 15 ans, couverture à 100%
- Résiste 2X plus que le caoutchouc ou TPO
- Demeure beaucoup plus frais que le caoutchouc ou TPO
- Ne tâche pas et ne strie pas



Amis Des Animaux

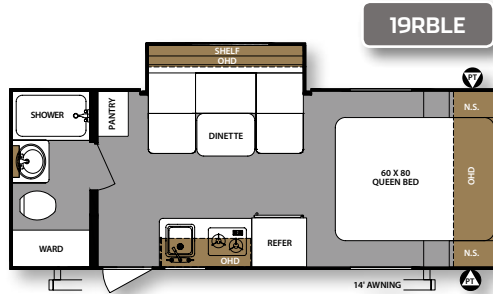
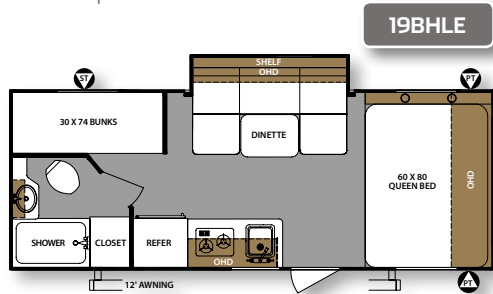
- BOLS POUR ANIMAUX DE COMPAGNIE
- ATTACHE POUR LAISSES D'ANIMAUX
- DOUCHE EXTÉRIEURE

ULTRA-LÉGER. VALEUR LÉGENDAIRE.

Pour chaque série Surveyor Legend, l'accent est mis sur une construction de qualité supérieure. Les plans de plancher légers sont intelligemment conçus pour vous procurer un confort supérieur en camping, résultant en une valeur inégalée dans sa classe.

PLANS DE PLANCHER

ST=Rangement PT=Rangement Pleine Largeur
OHD=Armoire Suspendue



CARACTÉRISTIQUES **

MODÈLES	19BHLE	19RBLE
Poids du véhicule non chargé	3599	3594
Capacité de chargement	1101	1166
Poids au timon	300	360
Longueur totale	23' 4"	23' 4"
Largeur extérieure	88"	88"
Hauteur extérieure (avec A/C)	10' 1"	10' 1"
Eau fraîche (gal)	36	36
Eaux grises (gal)	30	30
Eaux noires (gal)	30	30
Grandeur de l'auvent	12'	14'

** Nous savons que le poids et la dimension jouent un rôle important lors de votre décision d'achat. S'il vous plaît, se référer à la dernière page pour les définitions spécifiques.

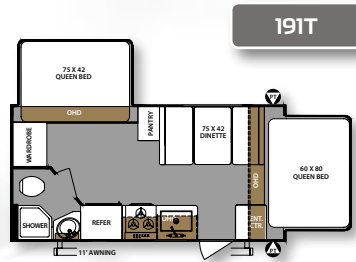
CONSTRUCTION SUPÉRIEURE

- CONSTRUCTION DU CHÂSSIS EN ALUMINIUM.**
Le cadre en aluminium autour de toutes les ouvertures du châssis procure la meilleure intégrité structurelle de sa catégorie.
- CONSTRUCTION DES MURS.**
• Laminé avec presse à rouleau et couverture de colle à 100%
• Extérieur en Azdel
• Isolation avec blocs de mousse
- TOIT ADÉQUAT POUR Y MARCHER.**
Chevrons en aluminium centrés aux 16" (n/d 19BHLE et 19RBLE), plateforme de 3/8", isolation de style résidentiel et membrane en PVC pour une protection et durabilité maximum.
- DESSOUS DE L'UNITÉ FERMÉ ET CHAUFFÉ.**
Le dessous est complètement fermé et chauffé par la chaleur radiante (modèle spécifique). Notre plancher en aluminium de 2" comprend une isolation en blocs de mousse et un contreplaqué double à l'intérieur qui compense pour une intégrité accrue.
- A/C CANALISÉ**
Contrairement aux autres fabricants, chaque modèle que nous construisons est livré de série avec une climatisation canalisée dotée d'aérations ajustables (n/d 19BHLE et 19RBLE).

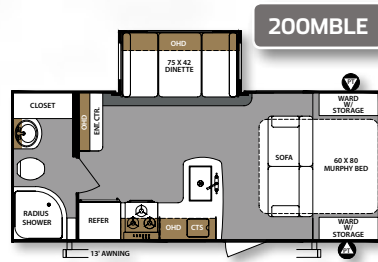


PLANS DE PLANCHER

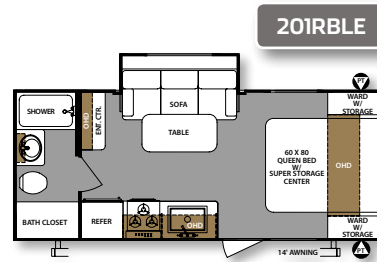
ST=Rangement PT=Rangement Pleine Largeur OHD=Armoire Suspendue



191T



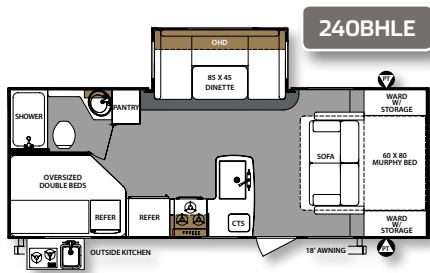
200MBLE



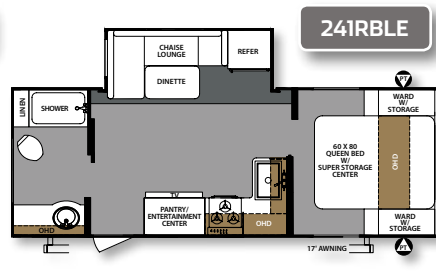
201RBLE



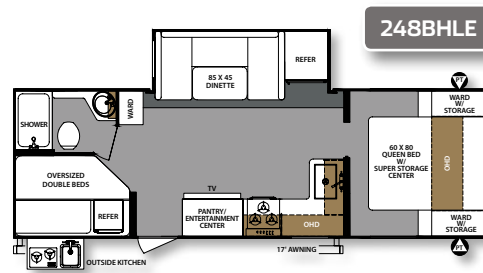
LEGEND
Surveyor



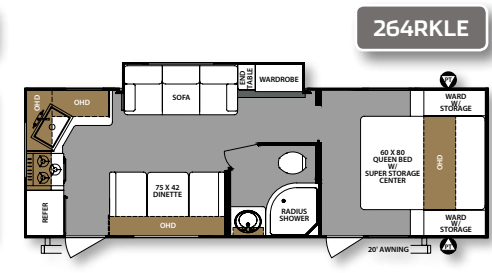
240BHL



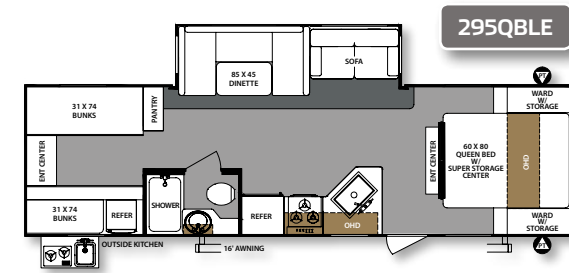
241RBLE



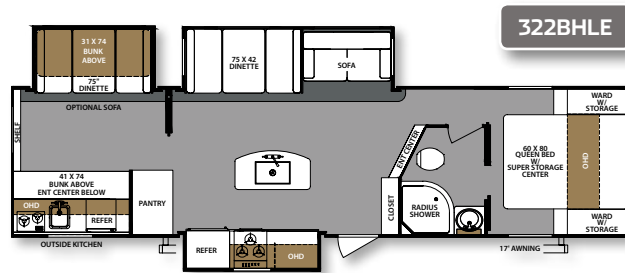
248BHL



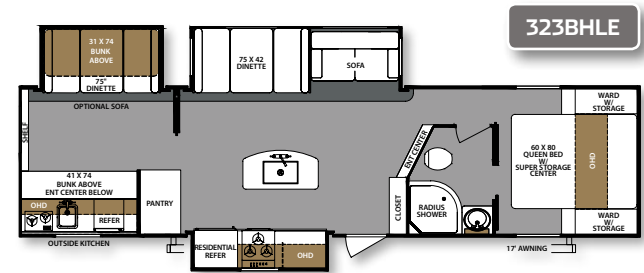
264RKLE



295QBLE



322BHL



323BHL

CARACTÉRISTIQUES **

MODÈLES	191T	200MBLE	201RBLE	240BHL	241RBLE	248BHL	264RKLE	295QBLE	322BHL	323BHL
Poids du véhicule non chargé	3396	4601	4158	5137	4961	5504	4886	5995	7404	7581
Capacité de chargement	1440	2879	1267	2380	2579	2106	2743	1782	2144	2015
Poids au timon	436	480	425	517	540	610	629	777	748	796
Longueur totale	20' 4"	23' 8"	24' 5"	25' 11"	27' 0"	29' 11"	29' 4"	33' 0"	37' 1"	37' 1"
Largeur extérieure	96"	96"	96"	96"	96"	96"	96"	96"	96"	96"
Hauteur extérieure (avec A/C)	10' 5"	11' 0"	10' 5"	11' 3"	11' 2"	11' 3"	10' 5"	11' 2"	11' 5"	11' 5"
Eau fraîche (gal)	46	46	46	46	46	46	46	46	46	46
Eaux grises (gal)	40	40	40	40	65	60	60	40	75	75
Eaux noires (gal)	30	30	30	30	35	30	30	30	35	35
Grandeur de l'auvent	11'	13'	14'	18'	17'	17'	20'	16'	17'	17'

** Nous savons que le poids et la dimension jouent un rôle important lors de votre décision d'achat. S'il vous plaît, se référer à la dernière page pour les définitions spécifiques.

#SURVEYORLIFEISGOOD
visitez
ForestRiverInc.com/Surveyor
pour plus de photos, visite virtuelle, vidéos de formation et les dernières caractéristiques de série et optionnelles.

Surveyor
LEGEND
PAR FOREST RIVER



240BHLE

60 80
IT ESCAMOTABLE DE
GRANDEUR RÉSIDENTIEL



240BHLE MONTRÉ AVEC DÉCOR COCOA



240BHLE, 248BHLE & 295QBLE



240BHLE MONTRÉ AVEC DÉCOR COCOA



241RBLE MONTRÉ AVEC DÉCOR CREAM



241RBLE MONTRÉ AVEC DÉCOR CREAM



248BHLE MONTRÉ AVEC DÉCOR COCOA



248BHLE MONTRÉ AVEC DÉCOR COCOA

Surveyor LUXURY

PAR FOREST RIVER

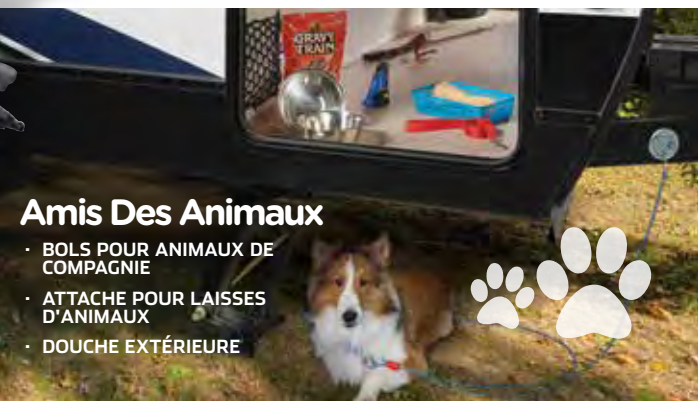
UNE CARAVANE LÉGÈRE SUPÉRIEURE ET LUXUEUSE

La série Luxury de Surveyor vous offre des armoires de cuisine de style résidentiel, de grands garde-manger, des comptoirs de cuisine sans joint, des dinettes avec rangement, de grands centres de divertissement et des lits de grandeur résidentielle, ce qui donne une élégance abordable sur chaque plan de plancher. Surveyor, une valeur sans compromis.



CONSTRUCTION SUPÉRIEURE

- 1 CONSTRUCTION DU CHÂSSIS EN ALUMINIUM SUR LES 5 CÔTÉS.**
Le cadrage en aluminium autour de toutes les ouvertures du châssis procure la meilleure intégrité structurelle de sa catégorie.
- 2 CONSTRUCTION DES MURS.**
• Laminé avec presse à rouleau et couverture de colle à 100%
• Extérieur en Azdel
• Isolation en blocs de mousse
- 3 TOIT ADÉQUAT POUR Y MARCHER.**
Chevrons en aluminium centrés aux 16" plateformes de 3/8", isolation de style résidentiel et membrane en PVC pour une protection et durabilité maximum.
- 4 DESSOUS DE L'UNITÉ FERMÉ ET CHAUFFÉ.**
Le dessous est complètement fermé et chauffé par la chaleur radiante. Notre plancher en aluminium de 2" comprend une isolation en blocs de mousse et un contreplaqué double à l'intérieur qui compense pour une intégrité accrue.
- 5 CAP AVANT EN FIBRE DE VERRE 3/4 AVEC FENÊTRE**
Notre luxueuse série comprend un devant en fibre de verre 3/4 gélifié avec une fenêtre pour une protection et une visibilité maximales.



Amis Des Animaux

- BOLS POUR ANIMAUX DE COMPAGNIE
- ATTACHE POUR LAISSES D'ANIMAUX
- DOUCHE EXTÉRIEURE

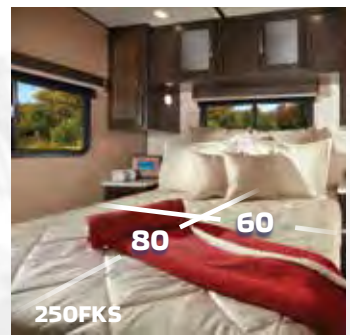


#SURVEYORLIFEISGOOD
visitez
[ForestRiverInc.com/
Surveyor](http://ForestRiverInc.com/Surveyor)
pour plus de photos,
visite virtuelle, vidéos de
formation et les dernières
caractéristiques de série et
optionnelles.

250FKS



WASHER/DRYER PREP
(33KFKDS ONLY)



250FKS



271RLS MONTRÉ AVEC DÉCOR COCOA



267RBSS MONTRÉ AVEC DÉCOR CREAM



33KRLOK MONTRÉ AVEC DÉCOR COCOA



33KFKDS MONTRÉ AVEC DÉCOR CREAM



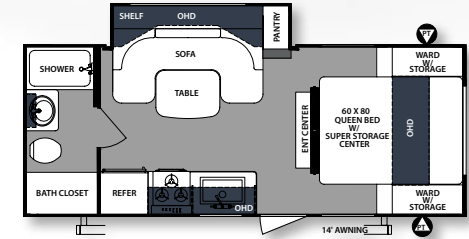
LIT KING DANS L'EXTENSION
33KFKDS, 33KRETS, 33KRLOK



TIROIRS SURDIMENSIONNÉS POUR
CASSEROLES ET CHAUDRONS
(MODÈLES SÉLECTIONNÉS)

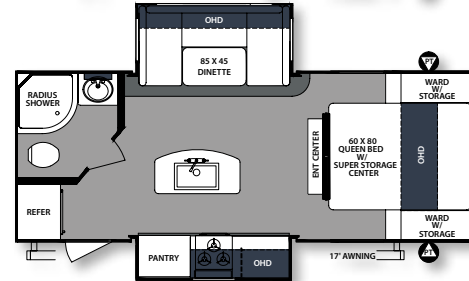
PLANS DE PLANCHER

ST=Rangement PT=Rangement Pleine Largeur
OHD=Armoire Suspendue



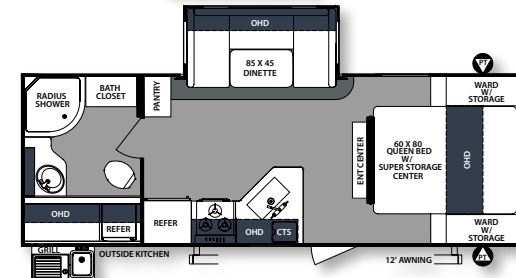
220RBS*

* PRODUCTION POUR
LA CÔTE OUEST
SEULEMENT

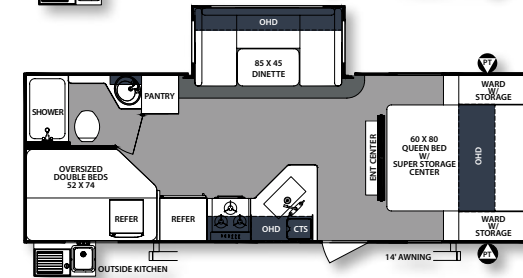


226RBS*

* PRODUCTION POUR
LA CÔTE OUEST
SEULEMENT



243RBS



245BHS

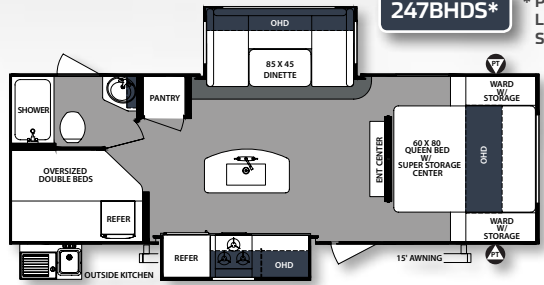
CARACTÉRISTIQUES**

MODÈLE	220RBS*	226RBS*	243RBS	245BHS	247BHS*	250FKS	251RKS	265RLDS	266RLDS	267RBS	271RLS	287BHSS	33KRETS	33KRLOK	33KFKDS
Poids du véhicule non chargé	4523	5028	5174	5204	5836	5543	5721	6036	6089	5787	5580	6065	7473	7614	7128
Capacité de chargement	1008	2630	2380	2422	1745	2232	2047	1726	1689	1831	1976	1545	2157	1951	2547
Poids au timon	531	658	554	626	581	775	768	762	778	618	556	610	830	765	875
Longueur totale	24' 11"	25' 10"	27' 8"	28' 3"	29' 4"	28' 9"	29' 6"	31' 3"	31' 3"	30' 11"	30' 5"	32' 10"	36' 5"	36' 11"	36' 11"
Largeur extérieure	96"	96"	96"	96"	96"	96"	96"	96"	96"	96"	96"	96"	96"	96"	96"
Hauteur extérieure (avec A/C)	10' 5"	11' 0"	11' 0"	11' 0"	11' 3"	11' 3"	11' 2"	11' 2"	11' 2"	11' 3"	11' 3"	11' 3"	11' 5"	11' 5"	11' 5"
Eau fraîche (gal)	46	46	46	46	46	46	46	46	46	46	46	46	46	46	46
Eaux grises (gal)	40	40	40	40	70	60	60	40	40	60	40	60	75	75	60
Eaux noires (gal)	30	30	30	30	30	30	30	30	30	30	30	30	35	35	30
Grandeur de l'auvent	14'	17'	12'	14'	15'	21'	20'	18'	18'	19'	21'	19'	20'	21'	21'

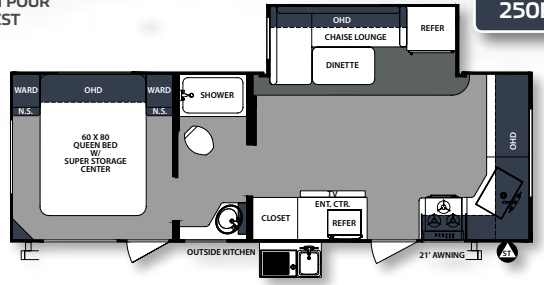
* PRODUCTION POUR LA CÔTE OUEST SEULEMENT ** Nous savons que le poids et la dimension jouent un rôle important lors de votre décision d'achat. S'il vous plaît, se référer à la dernière page pour les définitions spécifiques.

247BHDS*

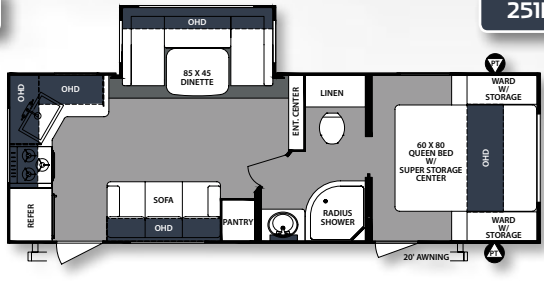
* PRODUCTION POUR LA CÔTE OUEST SEULEMENT



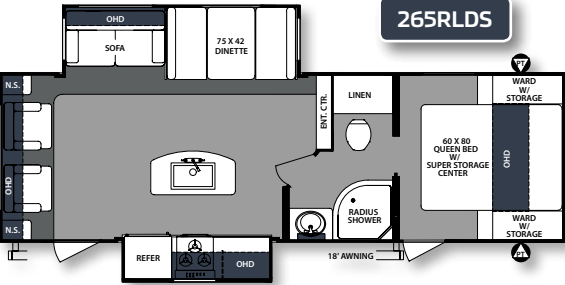
250FKS



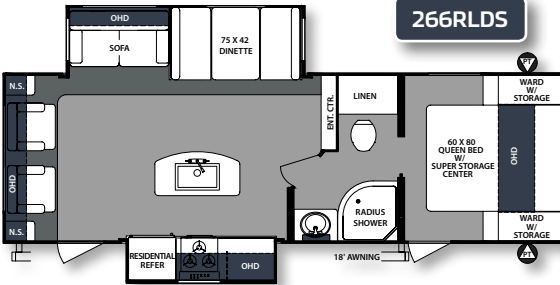
251RKS



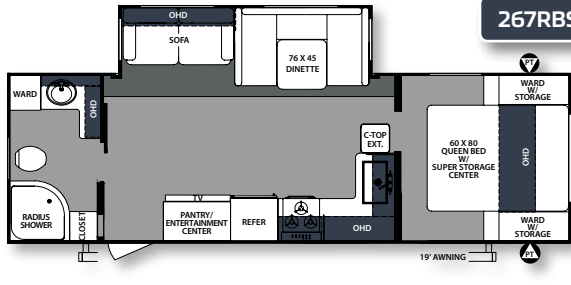
265RLDS



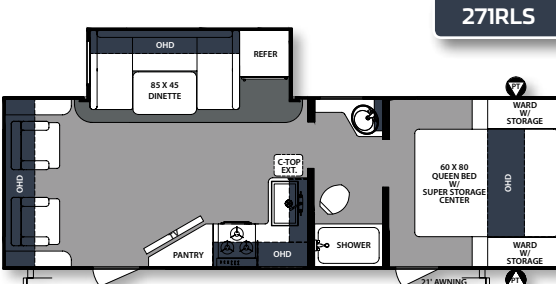
266RLDS



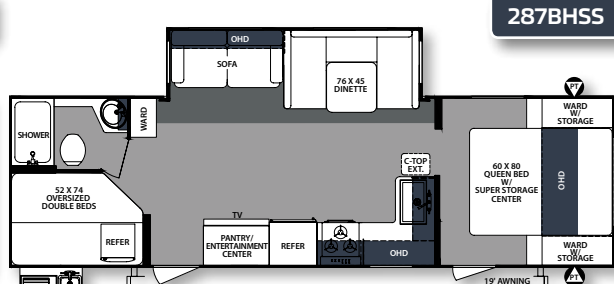
267RBSS



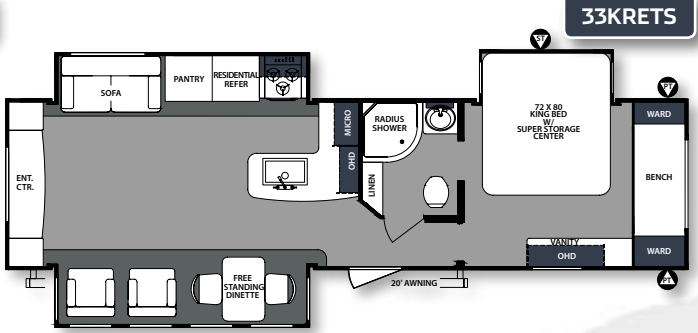
271RLS



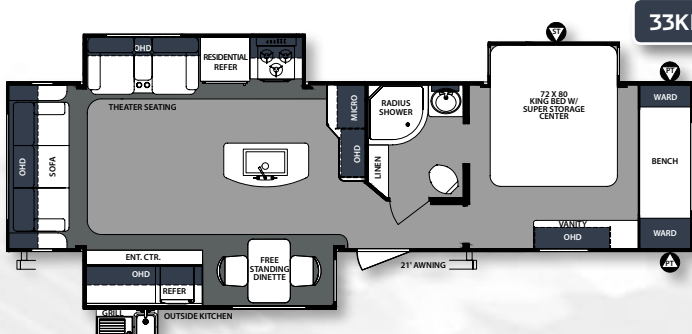
287BHSS



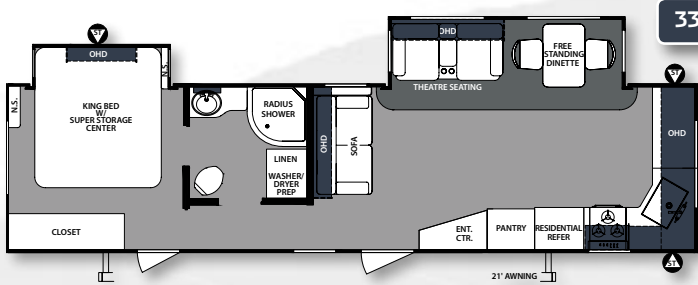
33KRETS



33KRLOK



33KFKDS





245BHS, 247BHDS, 250FKS



33KRLOK



EN OPTION, SUPPORT À VÉLO/SUPPORT UTILITAIRE SUR MODÈLES LUXURY



COFFRE DE RANGEMENT 52 PI.CU SUR LA LARGEUR DE L'UNITÉ

ADHÉSION GRATUITE
au groupe de propriétaires Forest River

www.forestriverfrog.com



Application pour propriétaires Forest River 'Digital Kit'

Maintenant vous pouvez avoir votre manuel du propriétaire avec vous partout où vous allez. Téléchargez notre application gratuite sur Apple Store ou Google Play et vous aurez votre information au bout des doigts.



CENTRE DE VÉRIFICATION AVANT LIVRAISON

Voici 20,000 pieds carrés qui vous offrent une assurance de qualité. La base essentielle d'un produit de haute qualité. Cette installation de pointe fait ses commentaires de façon quotidienne et immédiate à la production afin de s'assurer de la qualité de construction de chaque unité produite.



www.ForestRiverBuyLocal.com



EN SAVOIR PLUS

Balayez ce code à barres avec un lecteur "QR" sur votre téléphone intelligent pour en savoir plus à propos de Forest River.



Une compagnie de Berkshire Hathaway.

Prendre note que ces brochures ont été traduites en français. Toujours se reporter à la brochure en anglais du manufacturier. Toutes les illustrations et spécifications contenues dans ce document sont basées sur les plus récentes informations sur le produit au moment de la publication. Par contre durant l'année du modèle il peut être nécessaire de faire des révisions et Forest River, Inc. se réserve le droit d'apporter des changements sans préavis, incluant les prix, couleurs, matériaux équipements et spécifications, et le droit d'ajouter de nouveaux modèles ou de discontinuer certains modèles montrés dans cette brochure. En conséquence, consultez votre concessionnaire Forest River local afin de confirmer l'existence de tous les équipements ou matériaux choisis dans ou sur l'unité que vous voulez acheter. 12/18 Traduit par Claude M Dechêne claudemilville@videotron.ca.

© Droits d'auteur 2018 Forest River Inc - Tous droits réservés

PNBV (poids nominal brut du véhicule): le poids maximal permit de l'unité à pleine charge. Il inclut tous les poids, plus tous les fluides, cargaisons, équipements et accessoires optionnels. Pour des raisons de sécurité et de performance du produit, ne pas dépasser le PNBV.

PNBE (poids nominal brut sur l'essieu): le poids maximum permis, incluant cargo, fluides, équipements et accessoires optionnels qui peuvent être pris en charge en toute sécurité sur tous les essieux.

PBL (poids de base à la livraison)* - le poids de l'appareil tel que fabriqué à l'usine. Il comprend tout le poids de l'unité sur les essieux, le timon ou l'attelage ainsi que le gaz propane. Le PBL ne comprend pas le cargo, l'eau potable, l'équipement optionnel supplémentaire ou les accessoires installés par le concessionnaire.

* Estimation moyenne basée sur la construction de base des équipements optionnels.

CC (Capacité de chargement)** - la quantité de poids disponible pour l'eau potable, cargaison, équipements et accessoires optionnels supplémentaires. CC est égal au PNBV moins le PBL. Le poids CC disponible devrait accueillir l'eau potable (8,3 livres par gallon). Avant de remplir le réservoir d'eau douce, vider les réservoirs noirs et gris afin d'augmenter la capacité de chargement.

**Estimation moyenne basée sur la construction de base des équipements optionnels.

Chaque VR de Forest River est pesé à l'usine avant l'expédition. Une étiquette d'identification du poids réel du véhicule sans charge ainsi que la capacité de charge est appliquée sur chaque VR de Forest River avant de quitter nos installations. La capacité de charge de votre unité est désignée par le poids, et non en volume, de sorte que vous ne pouvez pas nécessairement utiliser tout l'espace disponible lors du chargement de votre unité.

Surveyor
PAR FOREST RIVER

Surveyor Division
Forest River, Inc.
2405 Century Dr.
Goshen, IN 46528
(574) 642.3119

www.forestriverinc.com/surveyor
www.forestriveraccessories.com



VOTRE CONCESSIONNAIRE SURVEYOR LOCAL

ASSISTANCE ROUTIÈRE D'URGENCE 24/7 AVEC L'ACHAT D'UN VÉHICULE**

REMORQUAGE	SERVICE DE TREUIL
SURVOLTAGE	MÉCANICIEN MOBILE
CHANGEMENT DE PNEU	SUPPORT TECHNIQUE
LIVRAISON DE LIQUIDE DEVERROUILLAGE	SERVICE DE LOCALISATION DE CONCESSIONNAIRES
DES PORTES	



* VALABLE 1 AN À COMPTER DE LA DATE D'ACHAT