

FLAGSTAFF

CARAVANES À SELLETTE

VOS SPÉCIALISTES DE LA CARAVANE LÉGÈRE



FLAGSTAFF

Caravanes À Sellette Super Lite

**VOUS NE PENSIEZ PAS POUVOIR
TIRER UNE CARAVANE À SELLETTE?
VOUS ÊTES CERTAINS.** Les modèles
de caravanes à sellette de la série
Flagstaff Super Lite vous offrent
des alternatives d'unités de poids
léger avec une variété de plans de
plancher, de caractéristiques et
d'options pour les propriétaires de
camion de 1/2 tonne. Équipée d'une
attache LCI de série, vous avez la
possibilité de remorquer votre unité
avec des camions à cabine de toutes
grandeurs. Regardez de plus près
et vous verrez que nos caravanes à
sellette Super Lite sont conçues sur
mesure avec le plus beau style et
avec les meilleures commodités, tout
en ayant vos besoins de remorquage
à l'esprit.

NUMÉRO DE MODÈLE

529MBS



AMERICAN MAPLE / OPAL

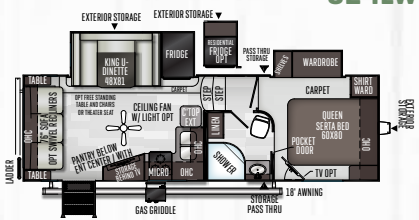


Extérieur Champagne de Série

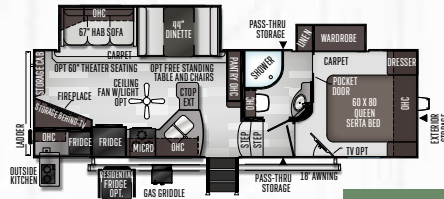
Extérieur Blanc en Option



524LWS

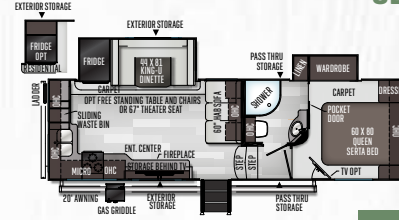


526RWS



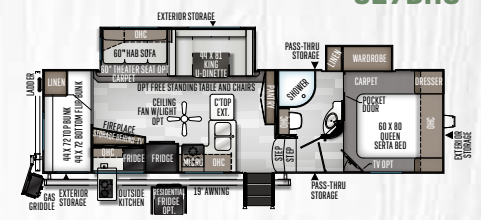
NOUVEAU

526RK

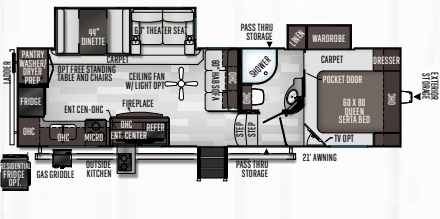


NOUVEAU

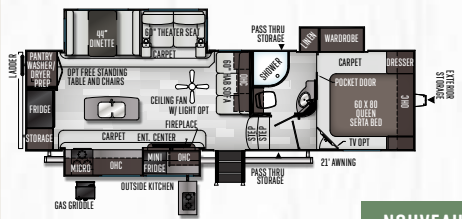
527BHS



528RKS

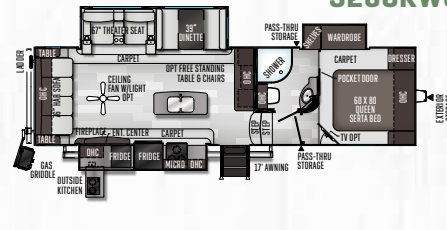


528RWS

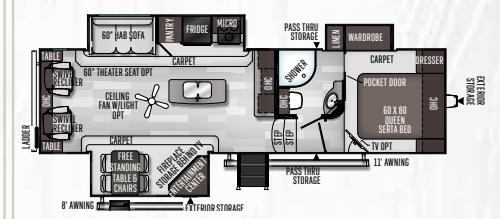


NOUVEAU

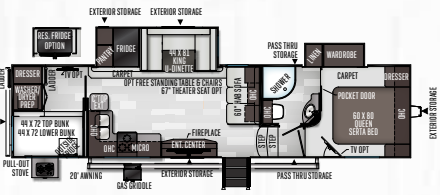
528CKWS



528IKWS



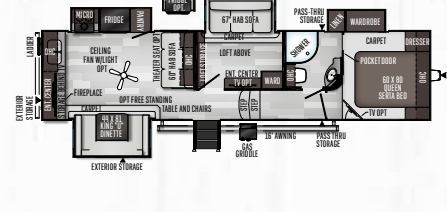
529BH



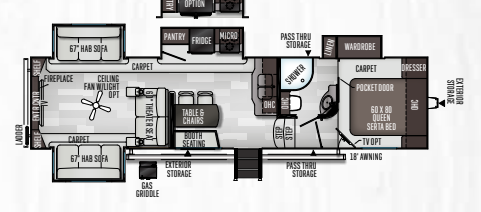
529RBS



529MBS



529RLKS



NUMÉRO DE MODÈLE	524LWS	526RWS	526RK	527BHS	528RKS	528RWS	528CKWS	528IKWS	529BH	529RBS	529MBS	529RLKS
POIDS DU VÉHICULE NON CHARGÉ	7630	8229	7909	8472	8433	9338	8950	8966	8987	9672	9428	9402
POIDS AU TIMON À SEC	1295	1335	1230	1280	1356	1371	1460	1437	1428	1554	1566	1456
CAPACITÉ DE CHARGEMENT	6276	6835	6620	7133	7018	7908	7431	7470	7500	8059	7803	7887
LONGUEUR (TIMON AU PARE-CHOCS)	2065	1606	1921	1608	1723	2033	2510	2471	2441	1882	2138	2054
LARGEUR	28" 5"	29" 10"	29" 10"	32" 5"	32" 5"	32" 5"	32" 5"	32" 5"	36"	36"	36"	36"
HAUTEUR AVEC A/C	96"	96"	96"	96"	96"	96"	96"	96"	96"	96"	96"	96"
HAUTEUR INTÉRIEURE	157"	157"	157"	157"	157"	158"	157"	158"	157"	157"	157"	157"
CAPACITÉ EN EAU FRAÎCHE	60 gal	60 gal	60 gal	60 gal	60 gal	60 gal	60 gal	60 gal	60 gal	60 gal	60 gal	60 gal
CAPACITÉ EN EAUX GRISSES	40 gal	80 gal	80 gal	80 gal	80 gal	70 gal	70 gal	80 gal	80 gal	80 gal	80 gal	80 gal
CAPACITÉ EN EAUX NOIRES	40 gal	40 gal	40 gal	40 gal	40 gal	40 gal	40 gal	40 gal	40 gal	80 gal	40 gal	40 gal

DÉTAILS SUR RALLONGE

529RBS, 528IKWS, 529MBS, 527BHS, 526RWS

SOFA DHC IS ANGLED IF IN THE SAME SLICE AS TABLE & CHAIRS OR KING I/O OPTION

526RK, 529BH, 8529RBS, 524LWS



OPT. 67" THEATER SEATING I/O. HAB SOFA



I/O. KING I/O OR BOOTH DINETTE



OPT. 67" THEATER SEATING I/O. H-A-B SOFA OR CHAIRS

Le poids du véhicule non chargé (PVNC) inscrit représente le poids d'une roulotte avec les équipements de série de ce modèle incluant le contenu spécifique de l'ensemble des options.* Voir la couverture arrière de la brochure pour plus de définitions sur les spécifications et des informations sous la garantie.

FLAGSTAFF

Classic

FOURNIR LE CONFORT DE LA MAISON LORSQUE VOUS ÊTES SUR LA ROUTE.

Flagstaff est fier de faire en sorte que chaque plan de plancher réponde aux besoins de votre famille active. Nos caravanes à sellette Classique bénéficie d'une finition soignée et d'une attention particulière aux détails, ce qui vous donne la flexibilité que vous ne retrouverez pas dans des produits comparables. Nos cuisines entièrement équipées avec des caractéristiques des plus modernes et de spacieuses chambres avec lit "queen" dans l'extension vous donneront l'impression de n'avoir jamais quitté votre maison.

NUMÉRO DE MODÈLE

8529IKSB



EXTÉRIEUR BLANC EN OPTION

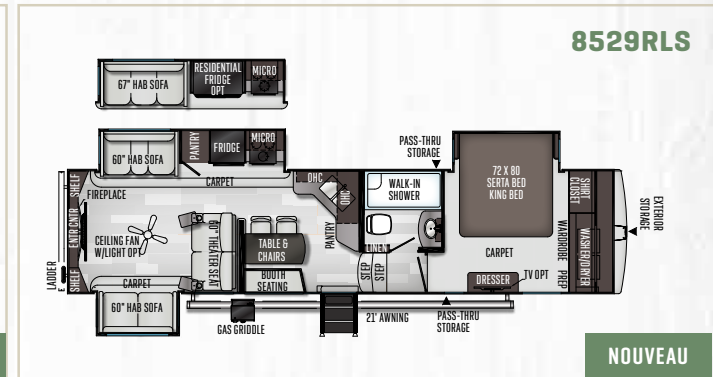
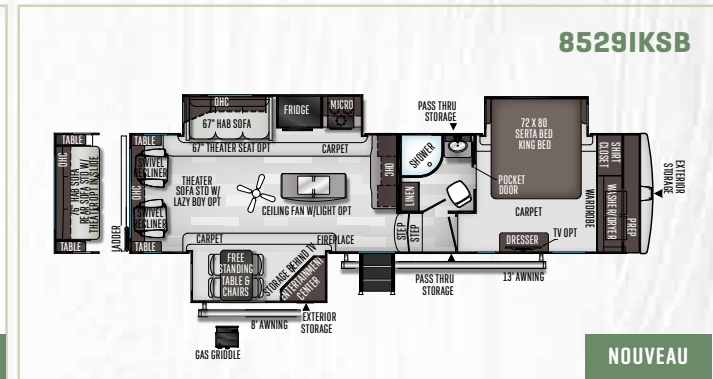
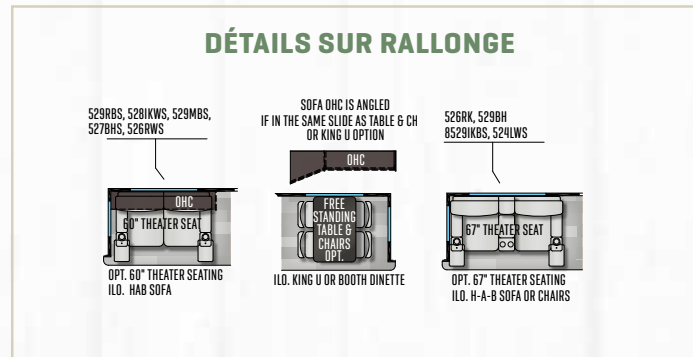
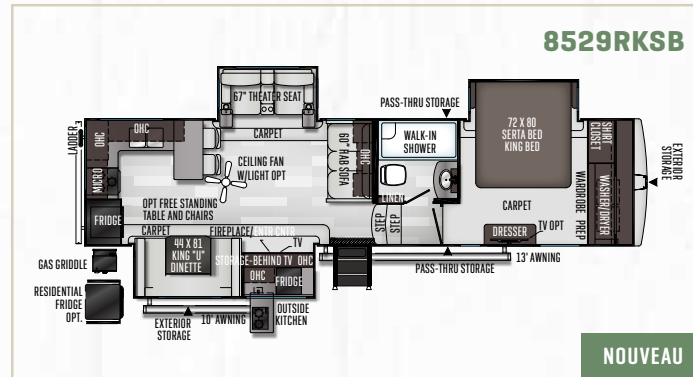
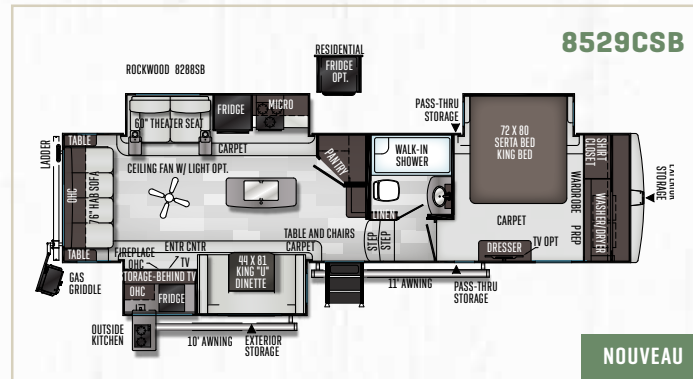


EXTÉRIEUR CHAMPAGNE DE SÉRIE





SLATEWOOD / DIAMOND



NUMÉRO DE MODÈLE	8529CSB	8529IKS	8529RKS	8529RLS
POIDS DU VÉHICULE NON CHARGÉ	9940	10028	9998	10321
POIDS AU TIMON À SEC	1555	1699	1520	1560
CAPACITÉ DE CHARGEMENT	8326	8270	8419	8702
LONGUEUR (TIMON AU PARE-CHOC)	2415	2471	2322	2039
LARGEUR	35' 5"	35' 11"	36' 7"	36' 7"
HAUTEUR AVEC A/C	96"	96"	96"	96"
HAUTEUR INTÉRIEURE	158"	158"	158"	158"
CAPACITÉ EN EAU FRAÎCHE	60 gal	60 gal	60 gal	60 gal
CAPACITÉ EN EAUX GRISES	80 gal	80 gal	80 gal	70 gal
CAPACITÉ EN EAUX NOIRES	40 gal	40 gal	40 gal	40 gal

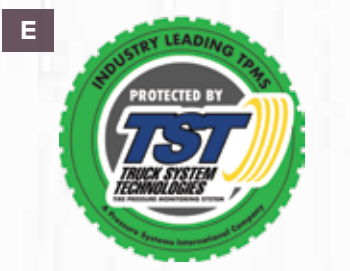
Le poids du véhicule non chargé (PVNC) inscrit représente le poids d'une roulotte avec les équipements de série de ce modèle incluant le contenu spécifique de l'ensemble des options. * Voir la couverture arrière de la brochure pour plus de définitions sur les spécifications et des informations sous la garantie.

Caractéristique Populaire

DES CARACTÉRISTIQUES QUI VOUS FONT SENTIR COMME À LA MAISON LORS DE VOS DÉPLACEMENTS. Flagstaff considère attentivement chaque équipement ajouté à chaque produit fabriqué. Tous les détails sont considérés, comme plus de places pour dormir et du rangement supplémentaire pour votre confort et commodité. Prenez le temps d'examiner les caractéristiques énumérées ci-dessous et de les comparer avec les produits de la concurrence. Nous sommes sûrs que vous constaterez que Flagstaff est le meilleur choix.



- A** Auvent électrique avec réglage d'inclinaison et éclairage DEL (de série)
- B** Grande TV ACL et centre de divertissement avec technologie Bluetooth
- C** Porte de douche arrondie en verre (n/d sur modèles avec une base avec bain)
- D** Comptoirs de cuisine à surface solide avec évier encastré
- E** Système de filtration d'eau (option, de série)
- F** Système de gestion des eaux Nautilus (de série)
- G** Divan-lit de luxe avec lit confortable facile à monter (selon le plan de plancher)



A Pré-filé pour caméra de recul (de série sur toutes les modèles) Le système de caméra Furrion avec technologie numérique sans fil est vendu séparément.

B Attache remorque de 2" (de série) capacité de 300 livres.

C WIFI Ranger Sky 4 avec suramplificateur vous procurant une connexion LTE (de série)

D La boîte d'attache LCI Turning point vous offre: 1) Rayon de braquage de 90 degrés, 2) Élimine le bras d'articulation de glissière, 3) Améliore considérablement la maniabilité. (de série)

E Système de surveillance de la pression des pneus (de série)

F Pré-filé pour panneau solaire (de série sur toutes les modèles) Le panneau solaire portatif Zamp 40 AMP. montré est vendu séparément.

G Divan-lit. Tissus appariés au décor.

H Fauteuil pivotant la ou disponible avec tissus appariés au décor (selon plan de plancher)

I Fauteuil inclinable La-Z-Boy de série la ou disponible. Tissus appariés au décor. (option)

J Fauteuils cinéma maison chauffant de 67" la ou disponible. Tissus appariés au décor (selon plan de plancher)

DIAMOND

DIVAN & CHAISE COUSSINS POUR DINETTE (SIMILI CUIR) (CHOCOLATE LEVI)

ORNEMENTS (TYPHOON PEBBLE)



RIDEAUX (DELORES GRAPHITE)



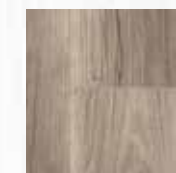
SLATEWOOD DE SÉRIE



AMERICAN MAPLE S. OPTIONNEL



COUVRE-PLANCHER DE SÉRIE



COUVRE-PLANCHER OPTIONNEL



TAPIS

OPAL

DIVAN & CHAISE COUSSINS POUR DINETTE (SIMILI CUIR) (OMBRE PEBBLE)

ORNEMENTS (OZZI MICA)



RIDEAUX (TYPHOON PEBBLE)

ORNEMENTS (OMBRE SEAL)

Construction De Qualité

LES DÉTAILS SONT CE QUI FAIT TOUTE LA DIFFÉRENCE. Flagstaff est fier de construire les meilleurs produits possible pour tous les budgets. De nos unités d'entrée de gamme à nos produits haut de gamme, aucun raccourci n'est pris pour atteindre l'excellence. Des poutrelles en I en acier aux équipements intérieurs de style résidentiel à notre procédé extérieur collé sous vide, les produits Flagstaff sont construits avec professionnalisme du début à la fin.



- A** Armoires en bois collées et vissées
- B** Châssis de dinette en aluminium pour plus de force et de légèreté
- C** Sous-plancher en contreplaqué 5/8 " à rainure collé et vissé
- D** Dinette avec très grands tiroirs de rangement et glissières de tiroirs de cuisine en métal pleine extension dans la cuisine
- E** Essieux Dexter® Torflex
 - Suspension de roue indépendante avec action d'autoamortissement
 - Aucun contact métal contre métal avec des coussins en caoutchouc
 - Bras de torsion forgé pour plus de force
 - Certains modèles sont également équipés avec le système E-Z Lube® et les freins Nev-R-Adjust®.
- F** Toile de protection sous l'unité pour protéger les composantes de la roulotte et donner plus d'aérodynamisme
- G** Construction du châssis en aluminium et extérieur en fibre de verre avec graphiques de luxe

CONSTRUCTION DU TOIT INSPECTION



Toit arrondi collé sous vide de 4" d'épaisseur avec canalisation pour A/C avec plafond voûté assurant plus de hauteur intérieure



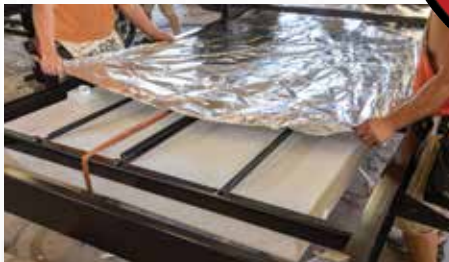
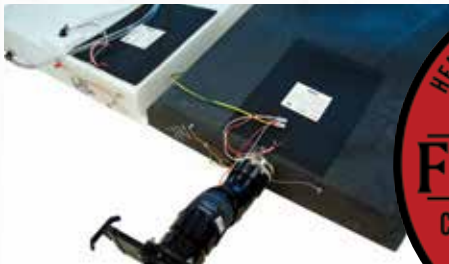
Rigoureuse inspection et test fonctionnels complets effectués sur chaque unité produite.

CONSTRUCTION LAMINÉE SOUS VIDE



Flagstaff est un des seuls manufacturiers offrant une roulotte dont les six faces sont jointées sous vide. Les murs, les planchers ont été collés sous vide pour s'assurer que votre caravane soit plus légère plus durable et bien isolé.

PROTECTION CLIMATIQUE



Réservoirs de rétentions chauffés, dessous de l'unité fermé, fournaise de 35K BTU, avec membrane radiante en aluminium dessous l'unité, ce qui vous procurera un confort additionnelle sur le devant et les planchers d'extension.

ROBUSTESSE DES MURS

Des matériaux d'ingénierie font de nos murs jointés sous vide les plus robustes de l'industrie.



Caravanes À Sellette Super Lite & Classic

DE SÉRIE & OPTIONS

MODÈLES	SL	C
ENSEMBLE DE SÉRIE INCLUANT	ENSEMBLE A	
Construction Des 6 Côtés En Aluminium	S	S
Toit Et Murs Sans Joint Collé Sous Vide	S	S
Sous-Plancher En Contreplaqué 5/8 " À Rainure	S	S
Châssis De Lit Et De Dinette En Aluminium	S	S
Extérieur En Fibre De Verre Avec Fini Lustré	S	S
Devant Fini Lustré	S	S
Dessous De L'unité Fermé	S	S
Éléments Chauffants Contrôlés Électroniquement Sur Les Réservoirs	S	S
Fenêtres Teintées Sans Cadre Apparent	S	S
Auvent Électrique Avec Lumière Del Et Vidange-Pluie Ajustable	S	S
Attelage Lci* Turning Point	S	S
Stabilisateurs Électriques Et Stabilisateurs	S	S
A/C Canalisé Au Plafond De 13 500 Btu Avec Alimentation 50 Ampères,	S	S
Préparé Pour Un 2 A/C	S	S
Four 22" Au Gaz Supérieur	S	S
Four Micro-Ondes	S	S
Table De Cuisson Encastrée Avec Four Et Couvert À Égalité	--	S
Portes D'armoire Avec Charnières Cachées	--	S
Guides De Tiroirs En Métal Pleine Extension Et De Style Résidentiel	S	S*
Très Grand Réfrigérateur 2 Portes À Deux Alimentations	S	S
Comptoirs De Cuisine À Surface Solide	S	S
Dosseret Dans La Cuisine	S	S
Chauffe-Eau 6 Gallons À Allumage Automatique Dsi Gaz/Électrique À	S	S

MODÈLES	SL	C
Recouvrement Rapide	S	S
Système D'économiseur D'eau Shower Miser	S	S
Ventilation Avec Bouchon 360 Siphon Sur Réservoir Des Eaux Noires	S	S
Matelas Serta De Style Résidentiel	S	S
Haut-Parleurs Extérieurs	S	S
Tv Acl Avec Antenne Multidirectionnelle Et Barre Audio	S	S
Stéréo Dvd/Cd/Blu Ray/Am&Fm Multizone Avec Contrôle Bluetooth Et Connexion Pour Lecteur Mp3(Blu Ray N/D Sur Uj)	--	S
Tablette Avec Bouton Tactile Pour Application Bluetooth		
Wifi Ranger Sky 4 (Prêt À Vous Donner Du Wifi Quand Celui-Ci N'est Disponible Avec --	--	S
Connectivité Lte Disponible, Carte Sim Et Module Lte Vendu Séparément]	S	S
Suspension À Torsion Rubber-Ryde	S	S
Roues Alliage Polies	S	S
Support Pour Pneus De Secours 6 Couvert	S	S
Pneus Gonflés À L'azote	S	S
Loquets Magnétiques Sur Porte De Rangement	S	S
Caméra D'observation Préfilé Avec Plaque De Montage Moulé	S	S
Préparé Pour Panneau Solaire	S	S
Échelle Arrière	S	S
Système De Rinçage Du Réservoir Des Eaux Noires	S	S
Marche Pied Morryde	S	S
CARACTÉRISTIQUES INTÉRIEURES		
Intérieur Slatewood	S	S

MODÈLES	SL	C
Intérieurs American Maple	O	O
Fascia De Rallonge En Bois Décoratif	S	S
Fascia De Rallonge En Bois Décoratif En Haut Des Armoires	S	S
Armoires Collées Et Visées	S	S
Portes D'armoires Et Tiroirs En Bois Solide	S	S
Quincaillerie D'armoire Supérieure	S	S
Plancher: Tapis Et Revêtement D'ingénierie Résistant À La Moisissure	S	S
Tapis Dans La Chambre	S	S
Support De Balayeuse	--	S
Fournaise 35,000 Btu Canalisée Au Plancher	S	S
Climatiseur 15 000 Btu Avec Canalisation	O	O
2e A/C Au Toit Avec Chill Chaser Bande Chauffante Dans La Chambre Avec Service	O	O
50 Ampères Et Thermostat De Service Numérique Double	S	S
Alimentation 50 Ampères Et Préparé Pour Un 2e A/C	S	S
Foyer Ou Disponible	O	O
Ventilateur De 110 Voltes	S	S
Détecteur De Monoxyde De Carbone	S	S
Prise D'alimentation 12 Volts Avec Port De Charge Usb	O	O
Csa (Normes Canadiennes)	S	S
Interrupteur Pour Batterie	S	S
Convertisseur 55 Amp Avec Chargeur	S	S
Lumière De Plafond Encastré Del 12 Volts Avec Plusieurs Interrupteurs	S	S
Lumière Au Plancher Proche De La Porte	S*	S*
Divan-Lit De Luxe À Trois Sections	S*	S*

DE SÉRIE ET OPTIONS SUJETTES AUX CHANGEMENTS



MODÈLES	SL	C
Fauteuils Inclinables Et Pivotants (De Série 528ikws,8529ikbs)	--	0*
Lazy Boy Inclinable Et Pivotant (8529ikbs Seulement)	0*	S*
Fauteuil Pour Cinéma Maison	0*	0*
Fauteuil Pour Cinéma Maison Au Lieu D'un Divan	S	S
Traitement De Fenêtre Intérieure Supérieur	S	S
Stores Jour/Nuit À Cordons	--	0
Stores Jour/Nuit À Rouleau	0*	0*
Appareils En Acier Inoxydable	--	S*
Réfrigérateur 9 Pi Cubes Gaz/Électrique	--	S*
Réfrigérateur 12 Pi Cubes Gaz/Électrique Avec Panneaux En Acier Inoxydable (8529ikbs)	S	--
Réfrigérateur 8 Pi Cubes Gaz/Électrique	0*	0*
Réfrigérateur 22 Pi Cubes Gaz/Électrique Avec Onduleur	0*	0*
Réfrigérateur 12 Pi Cubes Gaz/Électrique Avec Onduleur	0*	0*
Panneaux De Réfrigérateur En Bois Décoratifs	S	S
Table De Cuisson À 3 Brûleurs À Haute Densité Et Couvert En Verre	S	S
Système De Filtration D'eau	S	S*
Rallonge Pour Le Comptoir (Selon Plan De Plancher)	--	S
Poubelle Dans La Cuisine (La Plupart Des Modèles)	S	S
Puits De Lumière Dans La Salle De Bain	S	S
Interrupteurs Intérieurs À Gaz Et Électriques	S	S
Ensemble De Contournement Sur Le Chauffe-Eau	--	S
Toilette En Porcelaine À Évacuation Au Pied De Style Résidentiel	S	S
Ventilateur Maxair® Et Couvert D'évent	0	0

MODÈLES	SL	C
Ventilateur Maxair® Supplémentaire Et Couvert D'évent	--	0
Lit "King" Dans La Rallonge	S*	S*
Préparé Pour Laveuse/Sécheuse (528rks, 529bh, 8529cbs, 8529ikbs, 8529rks Seulement)	S	S
Large Porte D'entrée De 76"	S	S
CARACTÉRISTIQUES EXTÉRIEURES		
Châssis En Aluminium Laminé (Plancher, Murs Latéraux Et Toit)	S	S
Facteurs D'isolation R-7 Aux Murs Latéraux, R-12 Aux Planchers Et R-14 Au Plafond	S	S
Toit Arrondi Avec Plafond Voûté	S	S
Membrane De Toit Sans Joints	S	S
Antenne De Tv Avec Connexion Pour Câble G Satellite	S	S
Attachement Pour Support À Vélo Sur Échelle	0	0
Support À Vélo Monté Sur L'attache (Poids Maximum De 200 Livres)	0	0
Murs Latéraux En Fibre De Verre Laminée De Couleur Champagne	S	S
Murs Latéraux En Fibre De Verre Laminée Blanc	0	0
Extension(S) Électrique	S	S
Contour De L'unité Avec Jupe Décorative	S	S
Contour De L'unité Noir	S	S
Auvent Électrique Avec Bras De Décharge De Pluie Ajustable Et Éclairage Led	S	S
Protecteur Pour Auvent	--	0
Auvent Pour Rallonge	0	0
Porte D'entrée De 30"	S	S
Charnière À Friction Sur La Porte D'entrée	S	S

MODÈLES	SL	C
Lumière À L'entrée	S	S
Grandes Poignées D'assistance	S	S
Fenêtres Teintées Sans Cadre Apparent Et Collées	S	S
Fenêtres Thermales Supérieures	0	0
Bbq Extérieur Avec Connexion Au Propane Et Table De Travail	S	S
Douche Extérieure	S	S
Rangement Avant Séparé Du Rangement Chauffé Pleine Largeur	S	S
Station Antigel Extérieure Pour Faciliter L'hivernisation	S	S
Loquets Sur La Plupart Des Portes De Coffre De Rangement Extérieures	S	S
Loquets Magnétiques Sur Porte De Rangement	S	S
Deux Bouteilles De Propane De 30 Lbs	S	S
Bouteilles De Propane Intérieur Avec Portes D'accès	S	S
Châssis De Poutrelles En I Recouvertes En Surface	S	S
Cric Avant Électrique	S	S
4.0 Stabilisateurs Automatique	0	0
Essieux Easy Lube Et Freins Nev-R-Adjust	S	S
Pneus Radiaux 16"	S	S
Système De Gestion Des Eaux Nautilus	S	S
Préparé Pour Panneau Solaire Au Toit	0	0
Attache Remorque De 2'	S	S
Système De Surveillance De La Pression Des Pneus (Sspp)	S	S
Dessous Et Plancher De Rallonge Et Devant Isolé Avec Une Membrane Radiant	S	S

SL = CARAVANE À SELLETTE SUPER LITE CS = CARAVANE À SELLETTE CLASSIC S = DE SÉRIE O = OPTIONNEL -- NON DISPONIBLE * = CERTAINS MODÈLES

Recherchez nos autres lignes populaires de caravanes de camping Flagstaff.



TENTE- CARAVANES FLAGSTAFF



E-PRO FLAGSTAFF



CARAVANES DE VOYAGE FLAGSTAFF

ADHÉSION GRATUITE
au Groupe de Propriétaires de Forest River

www.forestriverfrog.com



CENTRE DE VÉRIFICATION AVANT LIVRAISON

Voici 20,000 pieds carrés qui vous offrent une assurance de qualité. La base essentielle d'un produit de haute qualité. Cette installation de pointe fait ses commentaires de façon quotidienne et immédiate à la production afin de s'assurer de la qualité de construction de chaque unité.

**ASSISTANCE ROUTIÈRE
D'URGENCE 24/7
AVEC L'ACHAT D'UN VÉHICULE**

- REMORQUAGE
- SURVOLTAGE
- CHANGEMENT DE PNEU
- LIVRAISON DE LIQUIDE
- DÉVERROUILLAGE DES PORTES
- SERVICE DE TREUIL
- MÉCANICIEN MOBILE
- SUPPORT TECHNIQUE
- SERVICE DE LOCALISATION DE CONCESSIONNAIRES



*VÁLABLE 1 AN À COMPTER DE LA DATE D'ACHAT

DÉFINITIONS DES SPÉCIFICATIONS

PNBV (poids nominal brut du véhicule): le poids maximal permis de l'unité à pleine charge. Il inclut tous les poids, plus tous les fluides, cargaisons, équipements et accessoires optionnels. Pour des raisons de sécurité et de performance du produit, ne pas dépasser le PNBV.

PNBE (poids nominal brut sur l'essieu): le poids maximum permis, incluant cargo, fluides, équipements et accessoires optionnels qui peuvent être pris en charge en toute sécurité sur tous les essieux.

PVV (poids de base à la livraison)*: le poids de l'appareil tel que fabriqué à l'usine. Il comprend tout le poids de l'unité sur les essieux, le timon ou l'attelage ainsi que le gaz propane. Le PBL ne comprend pas le cargo, l'eau potable, l'équipement optionnel supplémentaire ou les accessoires installés par le concessionnaire.

* Estimation moyenne basée sur la construction de base des équipements optionnels.

CC (Capacité de chargement)**: la quantité de poids disponible pour l'eau potable, cargaison, équipements et accessoires optionnels supplémentaires. CC est égal au PNBV moins le PBL. Le poids CC disponible devrait accueillir l'eau potable (8,3 livres par gallon). Avant de remplir le réservoir d'eau douce, vider les réservoirs noirs et gris afin d'augmenter la capacité de chargement.

** Estimation moyenne basée sur la construction de base des équipements optionnels.

Chaque VR de Forest River est pesé à l'usine avant l'expédition. Une étiquette d'identification du poids réel du véhicule sans charge ainsi que la capacité de charge est appliquée sur chaque VR de Forest River avant de quitter nos installations.

La capacité de charge de votre unité est désignée par le poids, et non en volume, de sorte que vous ne pouvez pas nécessairement utiliser tout l'espace disponible lors du chargement de votre unité.

Garantie Flagstaff. Notre Promesse.

POUR TOUS LES DÉTAILS SUR LE PROGRAMME DE GARANTIES FLAGSTAFF, VOYEZ VOTRE MARCHAND FLAGSTAFF. Les produits de remplacement sont de même qualité que les produits originaux. Le seul nom dont vous avez à vous rappeler lors de l'achat d'un véhicule récréatif est Flagstaff. Flagstaff offre les garanties limitées additionnelles suivantes aux acheteurs originaux. Consultez le document de garanties écrites pour plus de détails.

1. Garantie de douze ans sur toit de vinyle, 2. Garantie de deux ans sur la fibre de verre, 3. Garantie de dix ans sur l'essieu Torflex®, 4. Garantie de un an pare-chocs à pare-chocs



EN SAVOIR PLUS

Balayez ce code à barres avec un lecteur "QR" sur votre téléphone intelligent pour en savoir plus à propos de Forest River.



Une compagnie de Berkshire Hathaway.



201 WEST ELM MILLERSBURG, IN 46543 WWW.FORESTRIVERINC.COM/FLAGSTAFF 574.642.2640

SATISFACTION DES CLIENTS



www.ForestRiverBuyLocal.com

VOTRE CONCESSIONNAIRE FLAGSTAFF

Prendre note que ces brochures ont été traduites en français. Toujours se reporter à la brochure en anglais du manufacturier. L'information contenue dans cette brochure est celle connue au moment de la publication. Toutefois, pendant l'année, il peut être nécessaire de faire des révisions et Forest River se réserve le droit de faire tout changement, sans préavis, aux prix, couleurs, matériaux, équipements et spécifications, ainsi que l'ajout de nouveaux modèles et l'abandon de modèles montrés dans cette brochure. Ainsi, veuillez consulter votre concessionnaire Forest River et confirmez l'existence de tout matériel, design ou spécification importants à votre décision d'achat. Traduit par Claude M Dechene claudemville@videotron.ca Litho. U.S.A. FOR 1715 P&W: 2019.11.27