

# FORESTER

PAR FOREST RIVER

## LA MEILLEURE FAÇON DE VOYAGER



Une compagnie de Berkshire Hathaway





2851SLE Montré avec décor Fieldstone et armoires Vermont Oak

# FORESTER

PAR FOREST RIVER

Un design élégant combiné avec un style différent et unique, des commodités de valeur et appréciées, rend vos voyages en Forester des plus confortables et amusants. La conception à paliers multiples est unique à Forester et vous procure un maximum de dégagement en hauteur au niveau du salon, tout en vous offrant un coffre de rangement sur la largeur de l'unité sur tous les plans de plancher. De plus toutes nos Forester sont certifiées "Vert" par TRA Certification.

## LES MEILLEURES CARACTÉRISTIQUES

- Toit arqué en fibre de verre
- Deux fenêtres en haut dans la cabine
- Réservoirs de rétention fermés et chauffés (N/D 2251SLE, 2551DSLE)
- Station de décharge fermée
- TV DEL 40" 12v
- Marchepied intégré
- Deux grands tiroirs pour rangement dans la dinette
- Stores à rouleau masquant la lumière
- Murs latéraux de 2" avec enduit gélamineux et en composite léger et à l'épreuve de l'eau
- Appareils résidentiels de première qualité avec un micro-ondes de 1.3 pi3
- Réfrigérateur de 10.7 pi.cu. avec alimentation 12V
- Pommeau de douche à oxygène infusé
- Caméras de recul et latérales
- Ventilateur électrique à plusieurs vitesses Maxx Air avec couvert





3251LE Zone pour enfants avec couchette rabattable, divan-lit, ceintures de sécurité et un centre de divertissement inclut dans tous les modèles LE. Montré avec décor Marble et armoires Black Diamond Walnut.

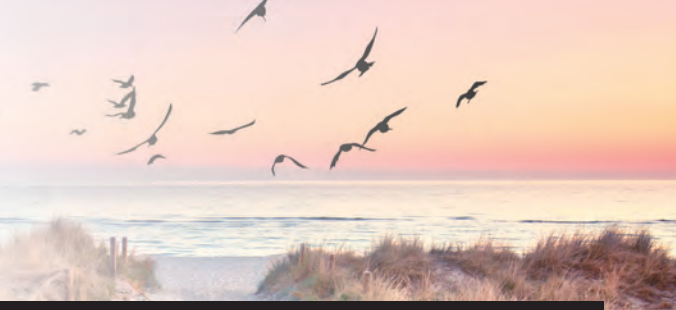
## ENSEMBLE LE PREMIER

Ensemble inclus dans tous les modèles LE

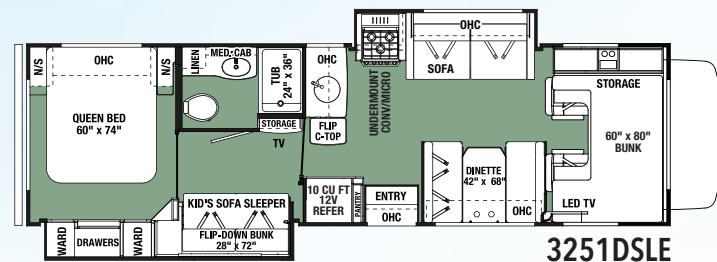
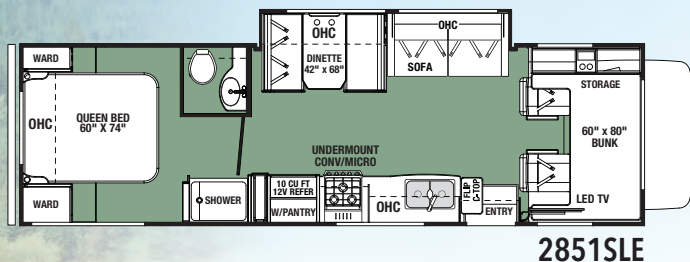
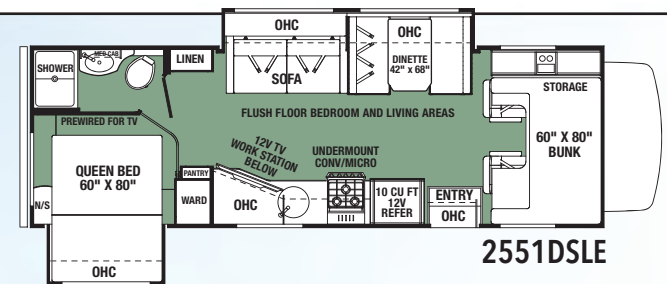
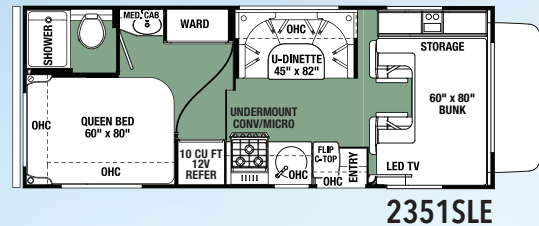
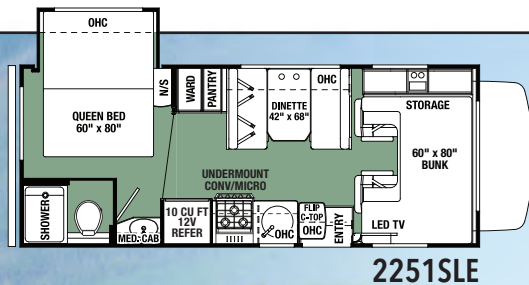
- Caméras de recul et latérales avec moniteur
- Devant en fibre de verre
- Système stéréo sur le tableau de bord supérieur Pioneer
- Four à micro-ondes à convection encastré de 1.3 pi.cu. en inox
- Réfrigérateur de 10.7 pi.cu. avec alimentation 12V



# EXPÉRIMENTEZ D'AVANTAGE



FORD / CHEVY	2251SLE	2351SLE	2551DSLE	2851SLE	3251DSLE
Empattement	158" • 159"	158" • 159"	190" • 191"	220"	220"
PNBV	14500 • 14200	14500 • 14200	14500 • 14200	14500	14500
PNBE arrière	9600 • 9600	9600 • 9600	9600 • 9600	9600	9600
PNBE avant	5000 • 4600	5000 • 4600	5000 • 4600	5000	5000
PBL	10550 • 10590	10100 • 10130	11443 • 11456	11742	12580
PNBC	22000 • 20000	22000 • 20000	22000 • 20000	22000	22000
Capacité de charge nette	3950 • 3610	4400 • 4070	3057 • 2744	2758	1920
Capacité carburant (Gal)	55 • 57	55 • 57	55 • 57	55	55
Capacité de l'attache/poids remorquage	7500/500	7500/500	7500/500	7500/500	7500/500
Longueur - Pare-chocs à pare-chocs	23' - 10" • 24' - 4"	24' - 6" • 25'	29' - 4" • 29' - 10"	31' - 5"	32' - 3"
Hauteur extérieure avec A/C	11' - 3"	11' - 3"	11' - 3"	11' - 3"	11' - 3"
Largeur Extérieure	101"	101"	101"	101"	101"
Largeur Intérieure	95.5"	95.5"	95.5"	95.5"	95.5"
Hauteur Intérieure devant / arrière	84"/77"	84"/77"	84"/77"	84"/77"	84"/77"
Eaux Fraîche/Gris/Noire (Gal)	35/32/27	44/39/39	44/39/39	44/39/39	44/39/39
Capacité Propane (Gal)	9.8	9.8	9.8	9.8	9.8
Longueur Auvent	14'	15' - 6"	18'	15' - 6"	11'
Chauffe-eau (Gal)	6	6	6	6	6
Rangement extérieur (Pi.Cu.)	32	61	45	102	80





2861DS Montré avec décor Marble et armoires Black Diamond Walnut.

## PRINCIPALES CARACTÉRISTIQUES CLASSIC

- Système d'avertissement de sortie de voie
- Plafond de 7' de hauteur
- Toit arqué en fibre de verre
- Devant Trekker en option avec centre de divertissement encastré et rangement au lieu d'un lit
- Système de surveillance OneControl® pour téléphone intelligent
- Murs latéraux de 2" avec enduit gélatineux et en composite léger et à l'épreuve de l'eau
- Système de suspension FR supérieure incluant des amortisseurs Bilstein, suspension à air Firestone Ride Rite™ et une barre stabilisatrice
- Réservoirs de rétention fermés et chauffés
- Système de filtration d'eau
- Auvent électrique avec lumières DEL
- Rallonges de valve pour pneus arrière
- Capacité de remorquage de 7 500 livres (Ford seulement)
- Marchepied intégré
- Deux fenêtres dans la cabine (en haut du lit)
- Appareils résidentiels de première qualité avec un micro-ondes en inox à convection de 1.3 pi3
- Comptoirs de cuisine à surface solide
- Réfrigérateur de 10.7 pi.cu. avec alimentation 12V
- TV DEL 40" 12v
- Caméras de recul et latérales de série
- Auvents de protection sur les rallonges
- Stores privé aimanté pour la cabine
- Son ambiophonique et haut-parleurs extérieurs
- Stéréo CarPlay/Android Play
- Ventilateur électrique à plusieurs vitesses Maxx Air avec couvert
- Préparé pour énergie solaire
- Système de recharge solaire 12V de 100W en option (des panneaux supplémentaires peuvent être facilement ajoutés)



Classic montré avec devant de l'unité sans joint ce qui améliore l'aérodynamisme et deux grandes fenêtres panoramiques pour une meilleure ventilation.

## ENSEMBLE DE CAMPING PREMIUM CLASSIC

Chaque modèle Classic comprend cet ensemble

- Ensemble supérieur de suspension FR (N/D Chevy)
- Système d'avertissement de sortie de voie
- Système pour téléphone intelligent dans le motorisé
- Four à micro-ondes à convection encastré de 1.3 pi.cu. en inox
- Réfrigérateur de 10.7 pi.cu. avec alimentation 12V
- Mirrors extérieurs télécommandés chauffés
- Caméras de recul et latérales avec moniteur
- TV 12v dans la chambre
- Stéréo CarPlay/Android Play dans le tableau de bord
- Centre de divertissement maison avec haut-parleurs extérieurs
- Auvents de protection sur les rallonges
- Stores privé aimanté pour la cabine
- Sièges conducteurs et passagers en cuir ultra (N/D Chevy)
- Comptoirs de cuisine à surface solide
- Passerelles en fibre de verre
- Connexion rapide au propane



## PROFITEZ EN PLUS



3015 devant Trekker en option qui comprend un centre de divertissement encastré avec rangement. Montré avec décor Putty et Vermont Oak.



Classic montré avec peinture complète Ocean Blue, avec devant sans joint Trekker ce qui améliore l'aérodynamisme et la consommation d'essence.



## CONDUITE SÉCURITAIRE ET CONFORTABLE

### SYSTÈME DE DÉTECTION D'ANGLE MORT

(N/D sur les modèles LE et Transit)

- Nouveau système de détection d'angle mort NEWVoyager® VBSD1
- Spécialement conçu pour améliorer la sécurité sur les motorisés de classe C
- Des alertes visuelles et sonores avertissent les conducteurs des obstacles non visibles dans le rétroviseur
- Utilise des capteurs de détection radar installés sur les coins arrière du motorisé qui communiquent avec les balises installées dans la cabine
- Les balises restent allumées jusqu'à ce que l'angle mort soit dégagé
- La balise clignote et émet une alerte sonore lorsque vous tournez et que votre clignotant est engagé



### SYSTÈME SUPÉRIEUR DE SUSPENSION FR

Incluant des amortisseurs Bilstein®, barre stabilisatrice Hellwig RV et une suspension à air Firestone Ride Rite™ disponibles sur les modèles Classic construit sur un châssis Ford E-450.

(N/D sur MBS, Transit, LE et Chevy)



#### Avantages amortisseurs Bilstein®

- Les amortisseurs monotubes à gaz pressurisé éliminent pratiquement tout balancement et rebond excessifs.
- Testé et ajusté pour votre motorisé, pour une conduite sécuritaire et agréable.
- Améliore la conduite et la performance
- Des pistons 228% plus gros créent une plus grande sensibilité et un contrôle plus serré du véhicule
- Garantie à vie



#### Avantages de la barre stabilisatrice Hellwig RV

- Augmente la stabilité de conduite au niveau de la vitesse sur les autoroutes et réduit les effets des vents latéraux
- Améliorer les capacités de traction et de virage pour une conduite plus sécuritaire
- Plus besoin de serrer le volant
- La mise à niveau sécuritaire la plus efficace disponible pour les VR
- Garantie à vie

#### Avantages Firestone Ride-Rite

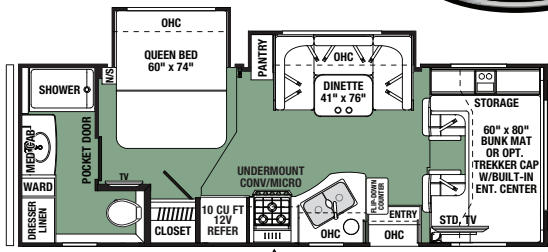
- Les ressorts pneumatiques réglables améliorent la tenue de route et permettent d'équilibrer les charges



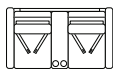
# FORESTER

PAR FOREST RIVER

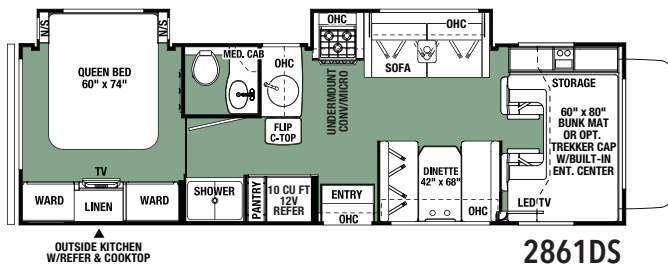
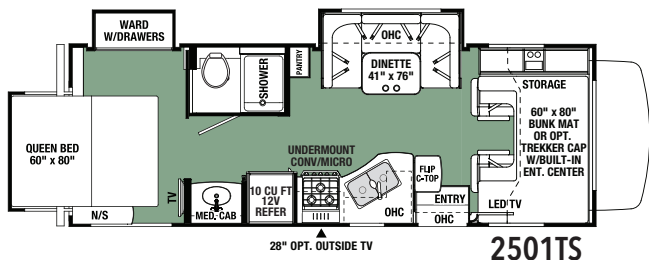
2861DS Montré avec décor  
Marble et armoires  
Black Diamond Walnut



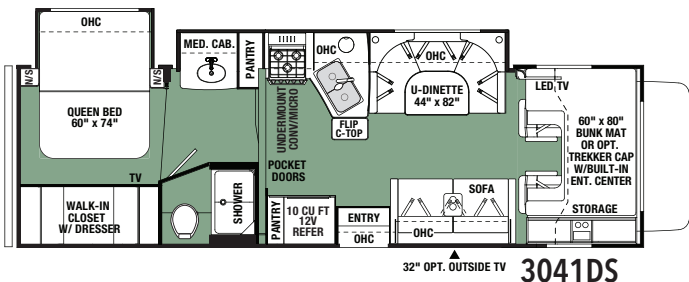
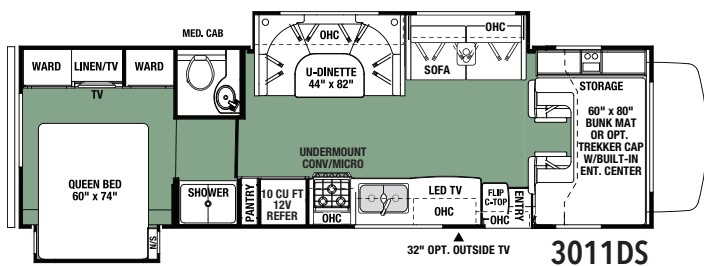
## OPTIONS



FAUTEUILS CINÉMA  
MAISON ÉLECTRIQUE  
12V



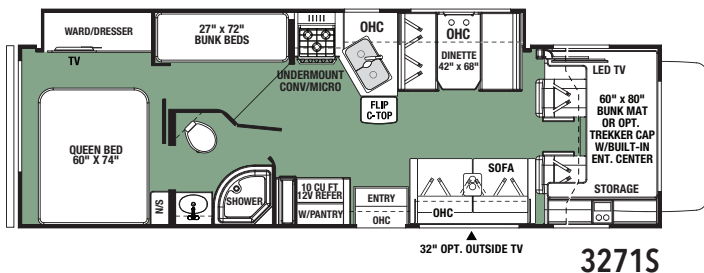
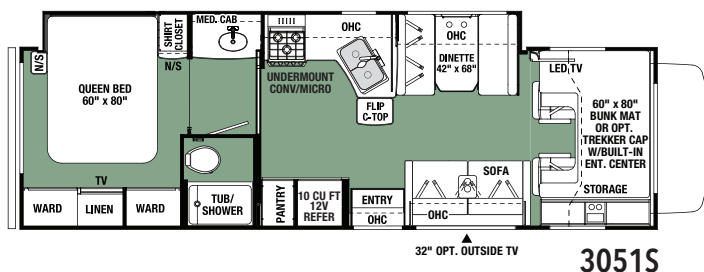
2861DS montré avec cuisine extérieure incluant une plaque de cuisson électrique à induction



**PNBV (poids nominal brut du véhicule)** : est le poids maximal permis de l'unité à pleine charge. Il inclut tous les poids, plus tous les fluides, cargaisons, équipements et accessoires optionnels. Pour des raisons de sécurité et de performance du produit, ne pas dépasser le PNBV.  
**PNBC (poids nominal brut combiné)** : le poids total maximal de votre motorisé plus le poids de toute unité tractée. Le poids actuel PNBC de ce véhicule peut être limité par la somme du PNBV et la capacité maximum permise sur l'attelage installé; voir l'étiquette signalétique sur l'attelage pour plus de détails.  
**PNBE (poids nominal brut sur l'essieu)** : le poids maximum permis, incluant cargo, fluides, équipements et accessoires optionnels qui peuvent être pris en charge en toute sécurité sur tous les essieux.

**PBL (poids de base à la livraison)\*** : le poids de l'appareil tel que fabriqué à l'usine. Il comprend tout le poids de l'unité sur les essieux, incluant réservoir de gaz plein, tous les liquides et gaz propane. Le PBL ne comprend pas le cargo, l'eau potable, l'équipement optionnel supplémentaire ou les accessoires installés par le concessionnaire.  
**CC (Capacité de chargement)\*\*** : la quantité de poids disponible pour l'eau potable, le carburant, les passagers, les équipements et les accessoires optionnels supplémentaires. CC est égal au PNBV moins le PBL. Le poids CC disponible devrait accueillir l'eau potable (8,3 livres par gallon). Avant de remplir le réservoir d'eau douce, vider les réservoirs noirs et gris afin d'augmenter la capacité de chargement.

**\*\*Estimation de la moyenne est basée sur la construction normale des équipements en options.** Chaque VR de Forest River est pesé à l'usine avant l'expédition. Une étiquette d'identification du poids réel du véhicule sans charge ainsi que la capacité de charge est appliquée sur chaque VR de Forest River avant de quitter nos installations. La capacité de charge de votre unité est désignée par le poids, et non en volume, de sorte que vous ne pouvez pas nécessairement utiliser tout l'espace disponible lors du chargement de votre unité. La capacité de remorquage réelle dépend de votre chargement et des circonstances particulières de remorquage, qui comprennent le PNBV, PNBE et le PNBC ainsi que des freins de remorque adéquats. S'il vous plaît, se référer au manuel d'utilisation de votre véhicule pour obtenir de plus amples informations sur le remorquage.



# OPTIONS PEINTURES

Graphiques extérieurs DE SÉRIE

Peinture Complète OCEAN BLUE

Peinture Complète SADDLE

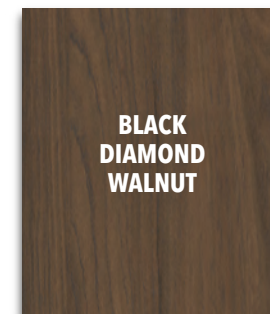


FORD / CHEVY CLASSIC	2441DS	2501TS	2861DS	3011DS	3041DS	3051S	3271S
Empattement	182"	182" • 183"	202" • 203"	220"	220"	220"	220"
PNBV	14500	14500 • 14200	14500 • 14200	14500	14500	14500	14500
PNBE arrière	9600	9600 • 9600	9600 • 9600	9600	9600	9600	9600
PNBE avant	5000	5000 • 4600	5000 • 4600	5000	5000	5000	5000
PBL	11690	11873 • 11910	12500 • 12550	12780	12930	12910	12917
PNBC	22000	22000 • 20000	22000 • 20000	22000	22000	22000	22000
Capacité de charge nette	2810	2627 • 2290	2000 • 1650	1720	1570	1590	1583
Capacité carburant (Gal)	55	55 • 57	55 • 57	55	55	55	55
Capacité de l'attache/poids remorquage	7500/500	7500/500 • 5000/500	7500/500 • 5000/500	7500/500	7500/500	7500/500	7500/500
Longueur - Pare-chocs à pare-chocs	27' - 1"	27' - 1" • 27' - 7"	30' - 9" • 31' - 3"	32' - 3"	32' - 3"	31' - 11"	31' - 11"
Hauteur extérieure avec A/C	11' - 3"	11' - 3"	11' - 3"	11' - 3"	11' - 3"	11' - 3"	11' - 3"
Largeur Extérieure	101"	101"	101"	101"	101"	101"	101"
Largeur Intérieure	95.5"	95.5"	95.5"	95.5"	95.5"	95.5"	95.5"
Hauteur Intérieure devant / arrière	84"/77"	84"/77"	84"/77"	84"/77"	84"/77"	84"/77"	84"/77"
Eaux Fraîche/Gris/Noire (Gal)	44/39/39	44/39/39	44/39/39	44/39/39	44/39/39	44/39/39	44/39/39
Capacité Propane (Gal)	9.8	9.8	9.8	9.8	9.8	9.8	9.8
Longueur Auvent	18'	18'	14'	15' - 6"	16'	18'	16'
Chauffe-eau (Gal)	6	6	6	6	6	6	6
Rangement extérieur (Pi.Cu.)	50	50	62.5	101.7	78	81.8	81.8

## ARMOIRES



VERMONT OAK



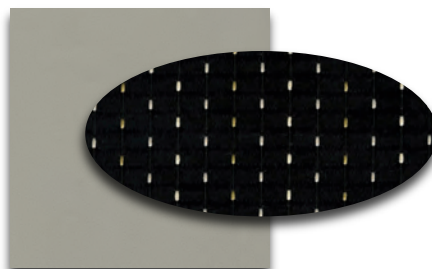
BLACK  
DIAMOND  
WALNUT

## DÉCOR

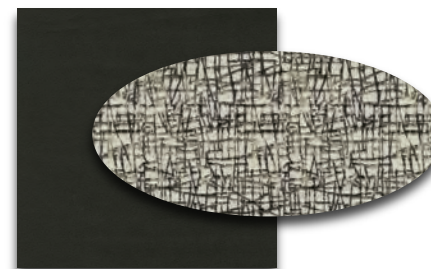
PUTTY



MARBLE



FIELDSTONE



## AUGMENTEZ VOTRE RENDEMENT DE CLIMATISATION

### SYSTÈME DE CLIMATISATION DOUBLE OPTIONNEL

(Disponible sur 2861DS, 3011DS, 3041DS, 3051S, 3271S)

- Un système de réduction électrique permet un fonctionnement régulier avec un service de 30 ampères



Grandes fenêtres panoramiques avec toiles solaires opaques pour plus de lumière naturelle et d'air frais.



Les lumières DEL génèrent moins de chaleur qu'une lumière incandescente et consomment moins d'électricité.



Les Forester sont équipés de guides de tiroirs à roulements à billes et d'armoires en bois franc.



Station de recharge USB 12V à 4 ports (salon/chambre, N/D LE)



Tuyau d'hivernisation facile d'accès pour une maintenance rapide et inclut une valve de dérivation sur le chauffe-eau.



Deux batteries rangées au même endroit afin d'en faciliter l'accès. (Une batterie sur les modèles LE et Transit)



## SYSTÈME DE SURVEILLANCE ONEControl® POUR TÉLÉPHONE INTELLIGENT



Forester est équipé d'un système de surveillance ONEControl®, une application basée sur une interface qui offre la possibilité de contrôler et surveiller les fonctions de votre VR à partir d'un écran tactile à DEL ou d'un téléphone intelligent.

- Téléchargez l'application gratuite pour commencer

Apple et le logo Apple sont des marques commerciales de Apple Inc., déposées aux États-Unis et d'autres pays. App Store est une marque de service de Apple Inc. Android, Google Play et le logo Google Play sont des marques commerciales de Google Inc.



Plaque de charge sans fil



Nos Forester sont équipés d'un matelas résidentiel qui vous assurera une bonne nuit de sommeil.



Cette antenne numérique HD amplifie la réception.

## MAINTENANT PRÉ-FILÉ POUR ÉNERGIE SOLAIRE SUR LE CÔTÉ\*

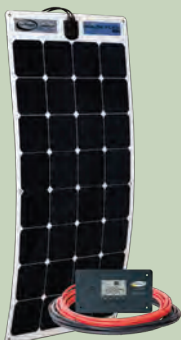
### PUISSANCE ENSEMBLE DE CHARGEMENT SOLAIRE



- La liberté d'explorer hors des sentiers
  - Panneau solaire monocristallin à haute efficacité de 100 watts
  - Extensible jusqu'à 500 watts
  - Panneau très discret et non visible en conduite
- ### CONTRÔLEUR NUMÉRIQUE SOLAIRE
- Produit plus de puissance de charge
  - Affiche la charge solaire et la capacité de la batterie
- ### INSTALLATION SOLAIRE SUR LE CÔTÉ

- Pré-filé pour un ensemble portatif de panneaux solaires de 80 ou 120 watts, il suffit de le brancher!

\* En option, un système Solar on Board de 12v monté sur le toit est disponible



SOLAR ON THE SIDE™ connexion solaire



**ÉCONOMIES**  
Prolonge la vie de la batterie de 50%



**ZÉRO CARBURANT**  
Aucune génératrice requise pour faire fonctionner l'énergie solaire



**SILENCIEUX**  
Une alternative aux génératrices



**RENOUVELABLE**  
et source d'alimentation sécuritaire



Réfrigérateur de 10.7 pi.cu. avec alimentation 12V

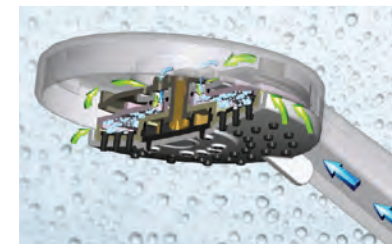


Haut-parleurs extérieurs

Cette unité compacte filtre l'eau de votre unité au complet, éliminant les contaminants et les odeurs indésirables, pour que vous et votre famille puissiez boire de l'eau en toute sécurité. (N/D série LE)



Centre de divertissement extérieur en option I (N/D LE et Transit)



Pommeau de douche à oxygène infusé qui conserve l'énergie et la durée de vie du réservoir.



Fauteuil cinéma maison électrique 12V avec repose-pieds en option (Classic seulement)





Toit arqué en fibre de verre durable et facile d'entretien (R-18), déverse l'eau facilement et ne cause pas de traînées noires comme sur un toit en caoutchouc.



Station utilitaire fermée. Vos réservoirs et valves sont protégés, grâce à l'air chaud provenant de la fournaise. (N/D 2251SLE, 2551DSLE, MBS et Transit)



Tous les modèles sont équipés d'une canalisation d'air Atwood complète pour une meilleure circulation d'air dans l'unité et dans la cabine.



Le marchepied de Forester est intégré dans le mur de côté. Finies les marches électriques brisées ou glissantes. (N/D MBS)



Confortable divan avec plateau de service et qui se convertit en lit



Ouvrez et fermez votre auvent en pressant un simple bouton. Les deux bras s'ajustent pour obtenir le bon angle.



Ventilateur Maxx Air qui fait circuler l'air partout dans l'unité.

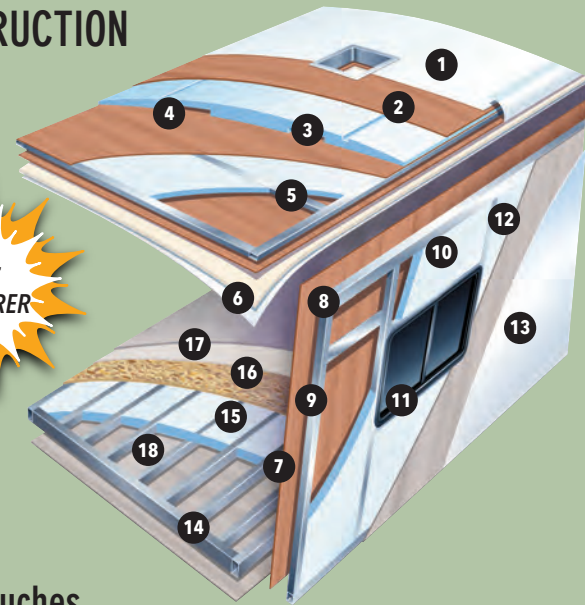


Système stéréo sur le tableau de bord Sony avec écran tactile qui s'appareille avec votre téléphone intelligent afin d'accéder à Apple Car Play/Android GPS et autres applications. (N/D sur Transit et LE)



Ce système multimédia comprend une radio AM/FM/DVD, Bluetooth avec contrôle de volume pour les haut-parleurs extérieurs.

## CONSTRUCTION



### Système de toit laminé multi-couches

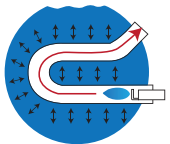
- |                                 |                                   |
|---------------------------------|-----------------------------------|
| 1. Toit arqué en fibre de verre | 4. Canalisations A/C              |
| 2. Panneau de luan              | 5. Cadrage tubulaire en aluminium |
| 3. Isolation de mousse en blocs | 6. Matériel intérieur de plafond  |

### Murs latéraux laminés sous vide

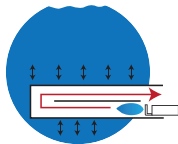
- |   |
|---|
| 7. Panneaux décoratifs aux murs intérieurs          |
| 8. Cadrage tubulaire en aluminium                   |
| 9. Supports en métal EGS                            |
| 10. Isolation de mousse en blocs                    |
| 11. Ouvertures cadrées d'aluminium                  |
| 12. Composite ultra léger avec matériau imperméable |
| 13. Extérieur de Fibre de verre plastifiée          |

### Système de plancher laminé sous vide

- |                                      |                               |
|--------------------------------------|-------------------------------|
| 14. Panneau du bas en fibre de verre | 17. Revêtement résistant Shaw |
| 15. Isolation de mousse en blocs     | partout                       |
| 16. Plateau de plancher sans joint   | 18. Cadrage d'aluminium       |



CHAUFFE-EAU ATWOOD



CHAUFFE-EAU TRADITIONNEL

Le chauffe-eau Atwood 18 GPH (réservoir de 6 gallons) est plus performant que les chauffe-eaux traditionnels de 10 et 12 gallons. Ils sont également 50% plus légers et vous n'avez pas à remplacer l'anode.



Capacité de remorquage de 7 500 livres (Ford E450)



Cet évent élimine les odeurs et les gaz provenant des réservoirs de rétention en les évacuant par le toit, sans produit chimique dépendieux

Notre dynamique et progressif système de convertisseur Charge Wizard® à 4 étapes qui peut augmenter la durée de vie de votre batterie de plus de 2 à 3 fois et même plus. Il surveille le voltage et l'utilisation et choisit l'un des quatre modes d'opération afin de bien recharger la batterie. Survolage, Normal, Entreposage et Égalisation.



## FORESTER VS LA COMPÉTITION



FORESTER  
Mur de 2" avec bloc de mousse et Super-Lite (R-10)



### MURS SUPER LITE

Tous nos modèles utilisent le composite superlite au lieu de substrat de bois pour les murs latéraux. C'est plus léger, sans formaldéhyde et ne peut être affecté par la moisissure.



COMPÉTITION  
Mur de 1.5" avec luan (R-6)

## MANUELS MOBILES INTERACTIFS

Téléchargez notre application mobile ou visitez notre manuel dynamique en ligne pour améliorer votre satisfaction d'achat. Ces options interactives vous amènent une facilité et un aperçu de comment utiliser, entretenir et profiter de votre produit Foresterr. En passant par des vidéos pratiques, des photos et illustrations de diverse composantes, systèmes et fonctionnalités, jusqu'au contenu entièrement interrogeable et aux documents PDF téléchargeables pour obtenir les manuels d'utilisation de composantes individuelles, les réponses sont toujours à portée d'un clic. Voyez le manuel en ligne au [www.forestriverinc.com/ownersmanuals](http://www.forestriverinc.com/ownersmanuals), ou téléchargez notre application gratuite depuis l'App Store ou GooglePlay!



## MBS PRINCIPALES CARACTÉRISTIQUES

- Système d'avertissement de sortie de voie
- Système de surveillance ONEControl® pour téléphone intelligent
- Stores privé aimanté
- Devant Trekker en option avec centre de divertissement encastrée et rangement au lieu d'un lit
- Siège conducteur et passager pivotant et table amovible
- Auvent électrique ajustable avec lumières DEL
- Toit arqué en fibre de verre
- Caméras de recul et latérales de série
- Système de filtration d'eau
- Stéréo CarPlay/Android
- Appareils résidentiels de première qualité en inox avec un micro-ondes à convection de 1,3 pi3
- Réfrigérateur de 10.7 pi.cu. avec alimentation 12V
- Système de recharge solaire 12V de 100W en option
- Murs latéraux avec enduit gélatineux et en composite léger
- Stabilisateurs arrière de série
- Génératrice au diesel en option
- Auvents de protection sur les rallonges



Mercedes-Benz



2401Q montré avec sièges pivotant électrique en cuir avec coussin rehausseur décor Putty et armoires Black Diamond Walnut

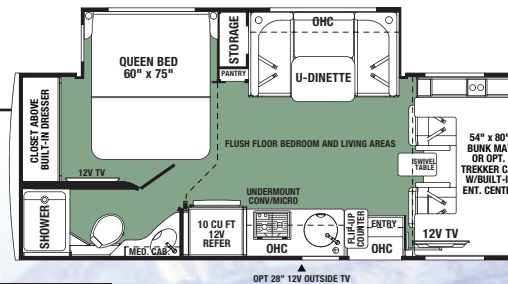


## SÉRIE MERCEDES-BENZ®

La qualité attendue, combiné à une plateforme Diésel écoénergétique.

### MOTEUR DIÉSEL BLUE TEC

Un des moteurs diésels les plus propres qui livre plus de puissance tout en produisant moins d'émissions grâce la technologie blutech scr. le moteur v6 de 3,0 l dégage 188 chevaux et 325 lb-pi de couple de marche.



2401B



2401Q



## ENSEMBLE SUPÉRIEUR DE CAMPING MBS

Chaque modèle MBS comprend cet ensemble

- Système pour téléphone intelligent dans le motorisé
- Système d'avertissement de sortie de voie
- Caméras de recul et latérales avec moniteur
- Stéréo CarPlay/Android Play sur le tableau de bord
- Centre de divertissement maison avec haut-parleurs extérieurs
- Four à micro-ondes à convection encastré de 1.3 pi.cu. en inox
- Réfrigérateur de 10.7 pi.cu. avec alimentation 12v
- TV 12V dans la chambre
- Auvents de protection sur les rallonges
- Stabilisateurs arrières
- Stores privé aimanté
- Sièges conducteurs et passagers en cuir ultra avec coussin rehausseur
- Comptoirs de cuisine à surface solide
- Passerelles en fibre de verre
- Connexion rapide au propane

FORESTER MBS	2401B	2401Q
Empattement	170.3"	170.3"
PNBV	11030	11030
PNBE arrière	7720	7720
PNBE avant	4080	4080
PBL	9951	9948
PNBC	15250	15250
Capacité de charge nette	1079	1082
Capacité carburant (Gal)	26.4	26.4
Capacité de l'attache/poids remorquage	4200/420	4200/420
Longueur - pare-chocs à pare-chocs	25' - 5"	25' - 5"
Hauteur extérieure avec A/C	11' - 3"	11' - 3"
Largeur Extérieure	94.5"	94.5"
Largeur Intérieure	91"	91"
Hauteur Intérieure devant / arrière	81"	81"
Eaux Fraîche/Gris/Noire (Gal)	35	35
Capacité Propane (Gal)	16.6	16.6
Longueur Auvent	16'	16'
Chauffe-eau (Gal)	6	6
Rangement extérieur (pi3.)	40	29

Les modèles MBS et Transit sont disponibles avec les graphiques de série et le choix de deux peintures complète.



DE SÉRIE graphiques extérieur montré sur notre modèle Classic

MBS Peinture complète OBSIDIAN



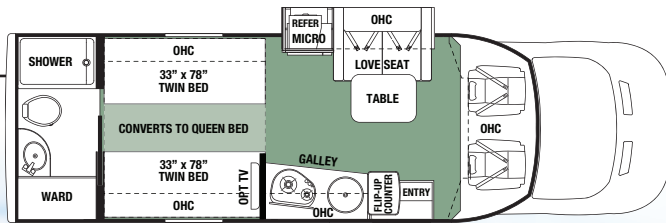
## SÉRIE TRANSIT

La Forester TS ultralégère à été conçue pour réduire la consommation de carburant avec des matériaux écologiques.

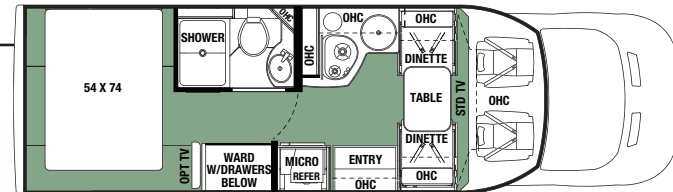
### DÉCOR SLATE



TS2381 montré avec décor Slate et armoires Black Diamond Walnut



TS2371 (Moteur diesel seulement)



TS2381 (Disponible avec moteur au gaz ou diesel)

## TRANSIT PRINCIPALES CARACTÉRISTIQUES

- Conçu pour une économie de carburant
- Des matériaux de construction ultralégers et écologiques
- Fenêtres sans cadre apparent pleine ouverture avec moustiquaire intégré et store
- Coffre de rangement sur la largeur de l'unité le meilleur de sa catégorie
- Armoires de style résidentiel
- TV DEL 12V
- Moteur au gaz ou diesel disponible
- Réfrigérateur Eurostyle de 5.3 pi.cu. avec alimentation 12V/110/LP
- Salle de bain complètement fermé avec porte (sans bain)
- Siège passager pivotant
- Caméras de recul et latérales
- Auvent électrique avec lumières DEL
- Centre de divertissement intérieur avec son ambiophonique
- Haut-parleurs extérieurs
- Chauffe-eau électrique à haute densité Truma Combi
- Notre modèle TS2371 inclut un lit double électrique qui se transforme en ligne "Queen"

FORESTER TS	TS2371	TS2381
Empattement	178	178
PNBV	10360	10360
PNBE arrière	7275	7275
PNBE avant	4130	4130
PBL	8714	8145
PNBC	13500	13500
Capacité de charge nette	1646	2215
Capacité carburant (Gal)	25	25
Longueur - pare-chocs à pare-chocs	26' - 1"	25' - 6"
Hauteur extérieure avec A/C	10' - 5"	10' - 5"
Largeur Extérieure	87"	87"
Largeur Intérieure	84"	84"
Hauteur Intérieure devant / arrière	78"	78"
Eaux Fraîche/Gris/Noire (Gal)	35/30/28	35/30/30
Capacité Propane (Gal)	9.8	9.8
Longueur Auvent	15'	15"
Chauffe-eau (Gal)	2.5	2.5
Rangement extérieur (pi3.)	30.5	29



Transit Peinture complète PEWTER

# CARACTÉRISTIQUES DE SÉRIE ET OPTIONS

O : OPTION • S : DE SÉRIE • - : NE S'APPLIQUE PAS

GARANTIE	LE	CL	MBS	TS
Garantie limitée de base de 12 mois/ 12 000 miles	S	S	S	S
Garantie sur le châssis (voir le manuel du propriétaire)				
SYSTÈMES	LE	CL	MBS	TS
Disjoncteur de batterie	S	S	S	S
Contournement sur chauffe-eau	S	S	S	S
(2) batteries d'unité à décharge poussée (1 batterie sur LE et Transit)	S	S	S	S
Batterie à accès facile dans le puits de marche-pied	S	S	S	S
Service 30 amp avec cordon d'alimentation détachable	S	S	S	S
Convertisseur Progressive Dynamics de 60 amp	S	S	S	S
Chauffe-eau 6 gallons DSI gaz/électrique	S	S	S	-
Fournaise de 30 000 BTU	S	S	S	-
Chauffe-eau/fournaise Truma Combi	-	-	-	S
Interrupteur de démarrage d'urgence	S	S	-	S
Connexion câble/satellite	S	S	S	S
A/C de toit canalisé au plafond de 13 500 BTU	S	S	S	S
A/C double avec système de réduction électrique	-	O	-	-
Génératrice Microquiet d'Onan de 4,0 kW	S	S	-	-
Génératrice Onan au propane de 3,6 kW (génératrice au diesel disponible)	-	-	S	-
Génératrice Onan au propane de 2,5 kW (disponible seulement sur les modèles avec diesel)	-	-	-	S
Génératrice Onan au gas de 2,8 kW (disponible seulement sur les modèles avec moteur à essence)	-	-	-	S
Interrupteur de transfert automatique de la génératrice	-	S	S	S
Système de suspension supérieur FR	-	S	-	-
Système de filtration d'eau	-	S	S	S
Valves et réservoirs de rétention fermés et chauffés (N/D 2251SLE, 2551DSLE)	S	S	-	-
Ensemble Arctic (chauffe-réservoirs 12V)	O	O	S	O
A/C de 15 kBtu avec pompe à chaleur	O	O	O	-
Détecteur de CO <sub>2</sub> , propane et fumée	S	S	S	S
Antenne numérique Winegard	S	S	S	S
Système de surveillance ONEControl® pour téléphone intelligent	-	S	S	-
EXTÉRIEUR	LE	CL	MBS	TS
Murs latéraux laminés de 2" cadrés d'aluminium	S	S	-	-
Murs latéraux laminés de 1,5" cadrés d'aluminium	-	-	S	S
Substrat composite Superlite	S	S	S	-
Fibre de verre extérieure plastifiée	S	S	S	S
Isolation de mousse en blocs	S	S	S	S
Auvent électrique au patio avec bande DEL	S	S	S	S
Auvents de rallonge	-	S	S	S
Toit en fibre de verre	S	S	S	S
Cap avant de fibre de verre d'une pièce	S	S	S	S
Lumières extérieurs DEL	S	S	S	S
Passages de roues en acier inoxydable	-	S	S	S
Extensions de sortie de valve	-	S	S	-
Coffres de rangement roto-moulés	S	S	S	S
Lumière sécurité côté conducteur	-	S	S	-
Passerelles en aluminium	-	S	S	S
Prise électrique extérieure DFT 110 V	S	S	S	S
Fenêtres teintées coulissantes	S	S	-	-
Fenêtres teintées sans cadre	-	-	S	S
Miroirs extérieurs télécommandés chauffés	-	S	S	-
Attache de 7500 lbs, connecteur à 7 broches (E450)	-	S	-	-
Attache de 5000 lbs, connecteur à 7 broches (Chevy/E350)	S	S	-	-
Attache de 4200 lbs, connecteur à 7 broches	-	-	S	-
Pneu de secours	-	S	-	S
Échelle pour le toit	S	S	S	-
Marchepied intégré	S	S	-	S
Marchepied électrique avec détecteur de mouvement	-	-	S	-

EXTÉRIEUR	LE	CL	MBS	TS
Système de mise à niveau automatique (4 points) (n/d Chevy)	O	O	-	-
Cribs stabilisateurs (2 points)	-	-	S	-
Connexion rapide au propane	-	S	S	S
Peinture complète	-	O	O	O
Douche extérieure	-	S	S	S
TV DEL extérieure 12v (voir plan de plancher)	-	O	O	-
Rinçage des eaux noires	S	S	S	S
CABINE	LE	CL	MBS	TS
Radio à écran tactile de 7", USB et Bluetooth	S	S	S	-
Rideau séparant la cabine	S	S	-	S
Stores privé aimanté	-	-	S	-
Sièges conducteurs et passagers en cuir ultra (N/D Chevy)	-	S	-	S
Sièges conducteurs et passagers en cuir pivotants et électrique	-	-	S	-
Fenêtres et verrouillage de portières électriques	S	S	S	S
Entrée sans clé (N/D Chevy)	S	S	S	S
Caméra couleur de recul	S	S	S	S
Caméras de vue de côté	S	S	S	S
Tableau de bord en imitation de bois	-	S	S	-
Tapis de cabine amovible	-	-	S	-
Siège conducteur pivotant (N/D Chevy, électrique)	-	O	S	-
Siège conducteur électrique (N/D Chevy)	-	O	S	-
Siège passager pivotant (N/D Chevy)	-	O	S	-
CUISINE	LE	CL	MBS	TS
Cuisinière encastrée à 3 brûleurs avec four avec couvert de verre à égalité	S	S	S	-
Appareils en inox	-	S	S	-
Hotte avec ventilateur et lumière	S	S	S	-
Four à micro-ondes à convection	S	S	S	S
Réfrigérateur de 10.7 pi.cu. avec alimentation 12V	S	S	S	-
Couverts pour évier de cuisine	-	S	S	S
Réfrigérateur ultraléger propane/électricité de 5.3 pi3 110)	-	-	-	S
Guides de tiroirs à roulements à billes pleine extension	S	S	S	S
Extension de comptoir rabattable	S	S	S	-
Comptoir de cuisine à surface solide	-	S	S	-
SALLE DE BAIN	LE	CL	MBS	TS
Toilette en composite léger	S	S	S	S
Porte de douche en verre	-	S	-	-
Porte de douche ultralégère Arcadia	S	-	S	-
Barre à serviette, supports pour mouchoirs, brosses à dent et savon	-	S	S	S
Ventilateur électrique au toit	S	S	S	S
Pommeau de douche avec tuyau flexible	S	S	S	S
Lumière avec détecteur de mouvement	S	S	S	S
Puits de lumière dans la douche	S	S	S	S
CHAMBRE À COUCHER	LE	CL	MBS	TS
Matelas supérieur à mousse mémoire	S	S	S	S
Couvre-lit (N/D TS2371)	S	S	S	S
Stores enroulés opaques	-	S	S	-
TV de chambre 12V	-	S	S	S
Placard doublé de cèdre	-	S	S	-
SALON	CL	MBS	LE	TS
Dinette Dream (N/D avec dinette en U)	-	S	S	-
Stores enroulés opaques	S	S	S	-
TV de côté ajustable 12V à écran plat	S	S	S	S
Attaches pour siège d'enfant à la dinette	S	S	S	-
Ventilateur Maxx électrique multivitesse avec couvercle	S	S	S	S
Éclairage DEL partout	-	S	S	-
Station USB de recharge 12V	-	S	S	S



**CENTRE DE VÉRIFICATION AVANT LIVRAISON**  
Voici 20,000 pieds carrés qui vous offrent une assurance de qualité. La base essentielle d'un produit de haute qualité. Cette installation de pointe fait ses commentaires de façon quotidienne et immédiate à la production afin de s'assurer de la qualité de construction de chaque unité.

**ASSISTANCE ROUTIÈRE D'URGENCE 24/7 AVEC L'ACHAT D'UN VÉHICULE\***

REMORQUAGE SURVOLTAGE CHANGEMENT DE PNEU LIVRAISON DE LIQUIDE	DÉVERROUILLAGE DES PORTES SERVICE DE TREUIL MÉCANICIEN MOBILE SUPPORT TECHNIQUE SERVICE DE LOCALISATION DE CONCESSIONNAIRES
--	---

**SAFERIDERV MOTOR CLUB**

\*VALABLE 1 AN À COMPTER DE LA DATE D'ACHAT

**EN SAVOIR PLUS**  
Balayez ce code à l'aide d'un lecteur "QR" sur votre téléphone intelligent pour en savoir plus à propos de Forest River.

Une compagnie de Berkshire Hathaway

Prendre note que ces brochures ont été traduites en français. Toujours se reporter à la brochure en anglais du manufacturier. L'information contenue dans cette brochure est celle connue au moment de la publication. Toutefois, pendant l'année, il peut être nécessaire de faire des révisions et Forest River se réserve le droit de faire tout changement, sans préavis, aux prix, couleurs, matériaux, équipements et spécifications, ainsi que l'ajout de nouveaux modèles et l'abandon de modèles montrés dans cette brochure. Ainsi, veuillez consulter votre concessionnaire Forest River et confirmez l'existence de tout matériel, design ou spécification importants à votre décision d'achat.

© 2019 Forester - une division de Forest River Inc., Unecompagnie de Berkshire Hathaway 12/19.  
Traduit par Claude M Dechene claudemville@videotron.ca.

Retrouvez-nous sur **Facebook**

**ADHÉSION GRATUITE**  
au groupe de propriétaires Forest River

[www.forestriverfrog.com](http://www.forestriverfrog.com)

**Forester**  
PAR FOREST RIVER

Visitez-Le : [www.forestriverinc.com/forester](http://www.forestriverinc.com/forester)  
914 CR 1 • Elkhart, In 46514 • 574.262.2212 • 800.445.2825

Votre Concessionnaire Local Forester