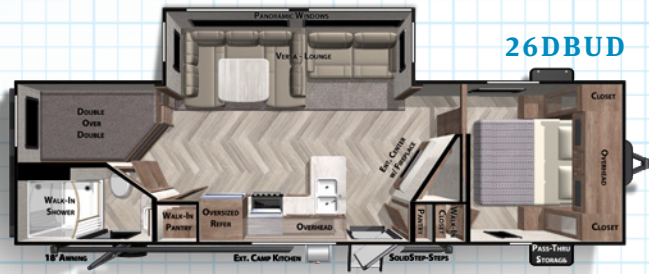


SALEM





22RBS



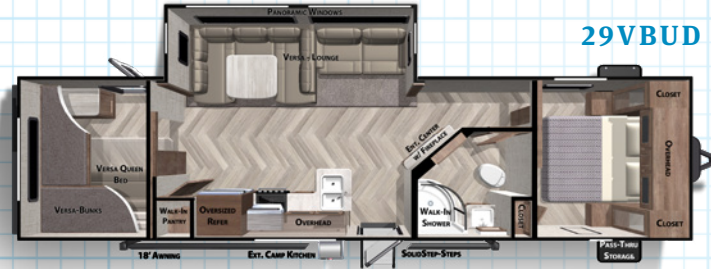
26DBUD



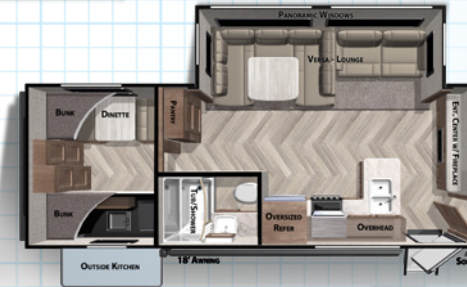
27RE



28VFK



29VBUD



32BHDS



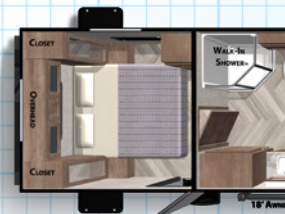
32BHT



36BHDS



36VBDS



Pour plus d'informations, photos & visite virtuelle 360° voir www.forestriverinc.com/Salem

ENSEMBLE DE MEILLEURE VALEUR DE SA CATÉGORIE

- » Ensemble de fenêtres panoramique dans la rallonge principale
- » Stores à rouleaux modernes avec arrêt automatique
- » Auvent avec bras ajustable
- » Stabilisateurs et Timon électrique avec lumière DEL
- » Marchepied à trois marches SolidStep® (Porte principale seulement) (n/d 36BHDS, 37BHSS2Q)
- » Nouveau stabilisateur True avec bras JT StrongArms
- » Réfrigérateur à grande capacité en inox de 10,7 pi.cu. (12 volts)
- » Foyer encastré de 30" (chauffage)
- » Ensemble d'éclairage accentué (auvent & au-dessus de l'extension principale)
- » Ensemble du centre de commodité extérieur: charnières à friction & portes de coffres magnétiques
- » Comptoirs sans joint (pas de moulure en T)
- » Couvert d'évier enroulable en inox
- » Rangement StowNGo de 20,3 pi.cu (Lit & dinette & divan) (22RBS17 17 pi.cu)
- » Préparé pour protège auvent
- » Ensemble vert: préparé pour énergie solaire Furrion & luminaire à la DEL en forme de champignon
- » Préparé pour WIFI
- » Dessous fermé et chauffé avec accès (avec panneaux détachable)
- » Système de rinçage pour les eaux noires
- » Endroit désigné pour ranger votre machine CPAP
- » Salon Versa (la plupart des modèles)



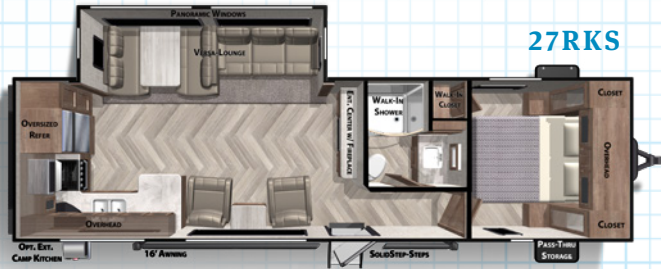
Dinette

Chaise Longue

Grand lit

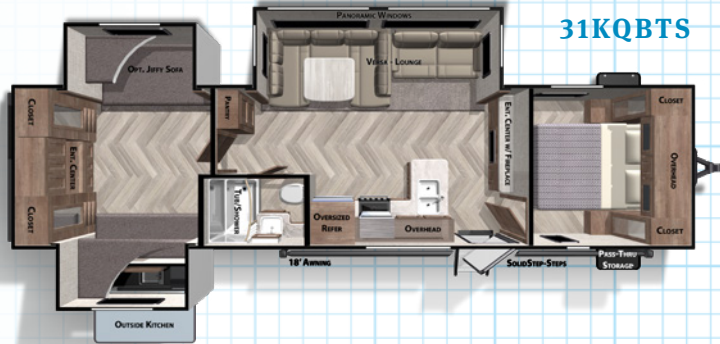
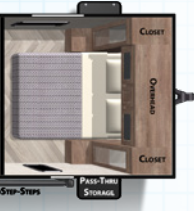


26DBUD



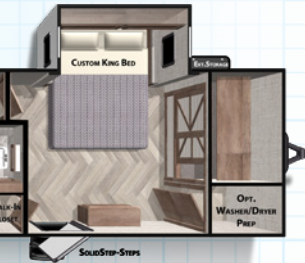
27RKS

30KQBSS



31KQBTS

32RLDS



33TS



37BHSS2Q



	22RBS	26DBUD	27RE	27RKS	28VFK	29VBUD	30KQBSS	31KQBTS	32BHDS	32BHT	32RLDS	33TS	36BHDS	36VBDS	37BHSS2Q
POIDS À L'ATTelage	783 lb.	824 lb.	955 lb.	905 lb.	1000 lb.	910 lb.	899 lb.	905 lb.	859 lb.	1080 lb.	980 lb.	1088 lb.	1015 lb.	1155 lb.	970 lb.
P.V.	5743 lb.	6988 lb.	7583 lb.	6798 lb.	6968 lb.	7560 lb.	6943 lb.	8573 lb.	7993 lb.	9088 lb.	8528 lb.	9276 lb.	8363 lb.	8533 lb.	7659 lb.
CAPACITÉ DE CHARGEMENT	2040 lb.	2636 lb.	2332 lb.	1107 lb.	2832 lb.	2150 lb.	2756 lb.	1292 lb.	1826 lb.	2192 lb.	1412 lb.	2012 lb.	1612 lb.	1582 lb.	2271 lb.
LONGUEUR EXTÉRIEURE	26' 10"	33' 2"	33' 6"	33' 7"	34' 4"	36' 4"	33' 0"	36' 6"	35' 8"	37' 6"	38' 0"	38' 9"	38' 8"	38' 9"	39' 0"
HAUTEUR EXTÉRIEURE	11' 2"	11' 2"	11' 5"	11' 2"	11' 2"	11' 2"	11' 2"	11' 3"	11' 2"	11' 7"	11' 2"	11' 7"	11' 2"	11' 2"	11' 2"
LARGEUR EXTÉRIEURE	96"	96"	96"	96"	96"	96"	96"	96"	96"	96"	96"	96"	96"	96"	96"
EAU FRAÎCHE	40 gal.	40 gal.	40 gal.	40 gal.	40 gal.	40 gal.	39 gal.	39 gal.	39 gal.	40 gal.	40 gal.	40 gal.	40 gal.	40 gal.	39 gal.
EAUX GRISSES	60 gal.	60 gal.	57 gal.	54 gal.	57 gal.	60 gal.	57 gal.	54 gal.	57 gal.	57 gal.	27 gal.	54 gal.	27 gal.	27 gal.	30 gal.
EAUX NOIRES	30 gal.	30 gal.	38 gal.	30 gal.	30 gal.	30 gal.	27 gal.	27 gal.	30 gal.	38 gal.	27 gal.	30 gal.	38 gal.	38 gal.	27 gal.
GRANDEUR DE L'AUVENT	16'	18'	11' & 9'	16'	14'	18'	18'	18'	18'	11' & 9'	18'	18'	18'	18'	18'

GAMME DE PRODUIT SALEM



FSX

CRUISE LITE

SALEM

CLASSIC / ESTATE / GRAND VILLA

HEMISPHERE



ASSISTANCE ROUTIÈRE D'URGENCE 24/7 AVEC L'ACHAT D'UN VÉHICULE

- REMORQUAGE
- SURVOLTAGE
- CHANGEMENT DE PNEU
- LIVRAISON DE LIQUIDE
- DÉVERROUILLAGE DES PORTES
- SERVICE DE TREUIL
- MÉCANICIEN MOBILE
- SUPPORT TECHNIQUE
- SERVICE DE LOCALISATION DE CONCESSIONNAIRES



*VÁLABLE 1 AN À COMPTER DE LA DATE D'ACHAT

ADHÉSION GRATUITE

au Groupe de Propriétaires de Forest River

www.forestriverfrog.com



EN SAVOIR PLUS

Balayez ce code à barres avec un lecteur "QR" sur votre téléphone intelligent pour en savoir plus à propos de Forest River.



Une compagnie de Berkshire Hathaway.

DÉFINITIONS DES SPÉCIFICATIONS

PNBV (poids nominal brut du véhicule) : Le poids maximal permis de l'unité à pleine charge. Il inclut tous les poids, plus tous les fluides, cargaisons, équipements et accessoires optionnels. Pour des raisons de sécurité et de performance du produit, ne pas dépasser le PNBV.

PNBE (poids nominal brut sur l'essieu) : Le poids maximum permis, incluant cargo, fluides, équipements et accessoires optionnels qui peuvent être pris en charge en toute sécurité sur tous les essieux.

PVV (poids de base à la livraison)* : le poids de l'appareil tel que fabriqué à l'usine. Il comprend tout le poids de l'unité sur les essieux, le timon ou l'attelage ainsi que le gaz propane. Le PBL ne comprend pas le cargo, l'eau potable, l'équipement optionnel supplémentaire ou les accessoires installés par le concessionnaire.

* Estimation moyenne basée sur la construction de base des équipements optionnels.

CC (Capacité de chargement)** - la quantité de poids disponible pour l'eau potable, cargaison, équipements et accessoires optionnels supplémentaires. CC est égal au PNBV moins le PBL. Le poids CC disponible devrait accueillir l'eau potable (8,3 livres par gallon). Avant de remplir le réservoir d'eau douce, vider les réservoirs noirs et gris afin d'augmenter la capacité de chargement.

** Estimation moyenne basée sur la construction de base des équipements optionnels.

Chaque VR de Forest River est pesé à l'usine avant l'expédition. Une étiquette d'identification du poids réel du véhicule sans charge ainsi que la capacité de charge est appliquée sur chaque VR de Forest River avant de quitter nos installations.

La capacité de charge de votre unité est désignée par le poids, et non en volume, de sorte que vous ne pouvez pas nécessairement utiliser tout l'espace disponible lors du chargement de votre unité.

Prendre note que ces brochures ont été traduites en français. Toujours se reporter à la brochure en anglais du manufacturier. L'information contenue dans cette brochure est celle connue au moment de la publication. Toutefois, pendant l'année, il peut être nécessaire de faire des révisions et Forest River se réserve le droit de faire tout changement, sans préavis, aux prix, couleurs, matériaux, équipements et spécifications, ainsi que l'ajout de nouveaux modèles et l'abandon de modèles montrés dans cette brochure. Ainsi, veuillez consulter votre concessionnaire Forest River et confirmez l'existence de tout matériau, design ou spécification importants à votre décision d'achat. Traduit par Claude M. Dechene claudemville@videotron.ca FOR 1703 P/W: 2019.11.08

RENCONTREZ VOTRE CONCESSIONNAIRE SALEM



CENTRE DE VÉRIFICATION AVANT LIVRAISON

Voici 20,000 pieds carrés qui vous offrent une assurance de qualité. La base essentielle d'un produit de haute qualité. Cette installation de pointe fait ses commentaires de façon quotidienne et immédiate à la production afin de s'assurer de la qualité de construction de chaque unité.

SATISFACTION DES CLIENTS



www.ForestRiverBuyLocal.com