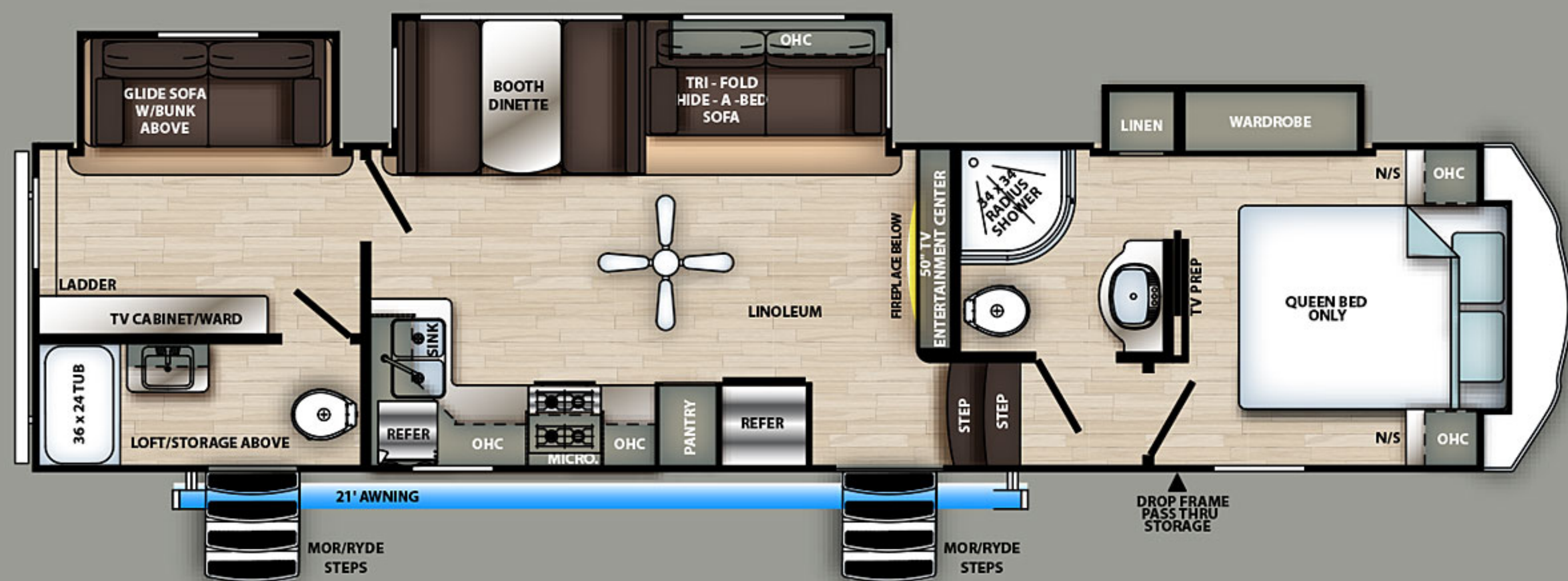


Sandpiper

C-CLASS

CARAVANES
À SELLETTE





3330BH

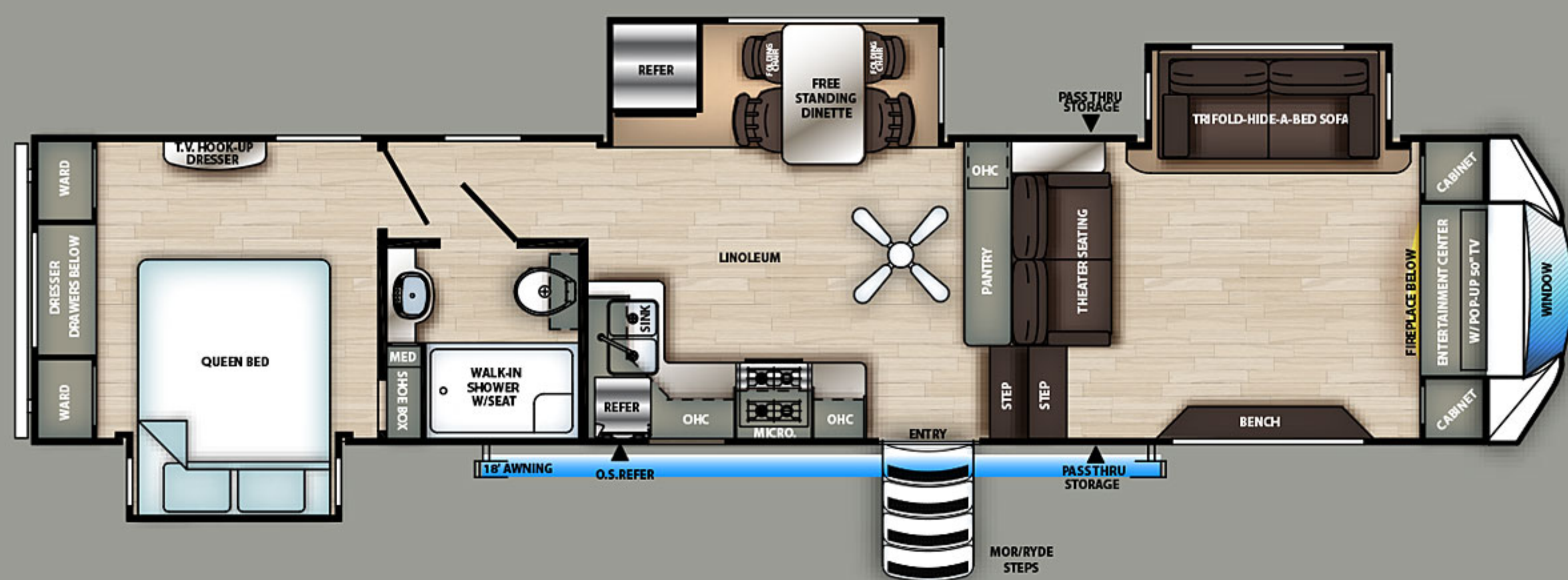
Montré avec décor Fog

CONÇU POUR LE PLAISIR EN FAMILLE

Ce plan de plancher avec chambre-dortoir offre quelque chose pour toute la famille. Notre 3330BH édition C-Class offre une chambre-dortoir arrière complète avec deux salles de bain avec bain-douche. Vous pouvez coucher jusqu'à douze personnes sans faire aucun sacrifice au niveau de l'espace de vie même avec cette chambre-dortoir. Ce modèle est équipé d'un garde-manger complet et d'un beau système de divertissement où toute la famille adorera se rassembler.







3550FL

Montré avec décor Fog

À LA MAISON SUR LA ROUTE

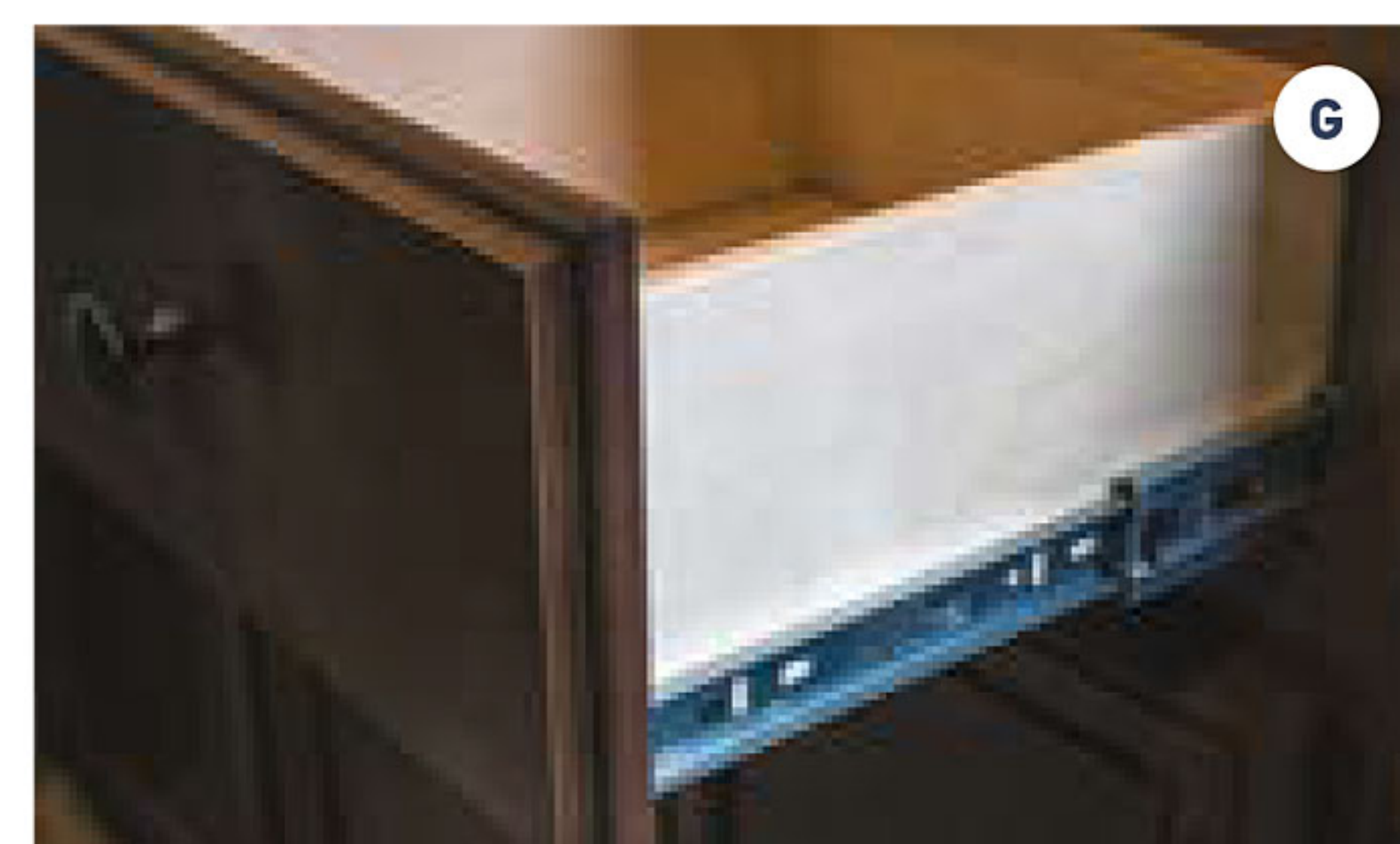
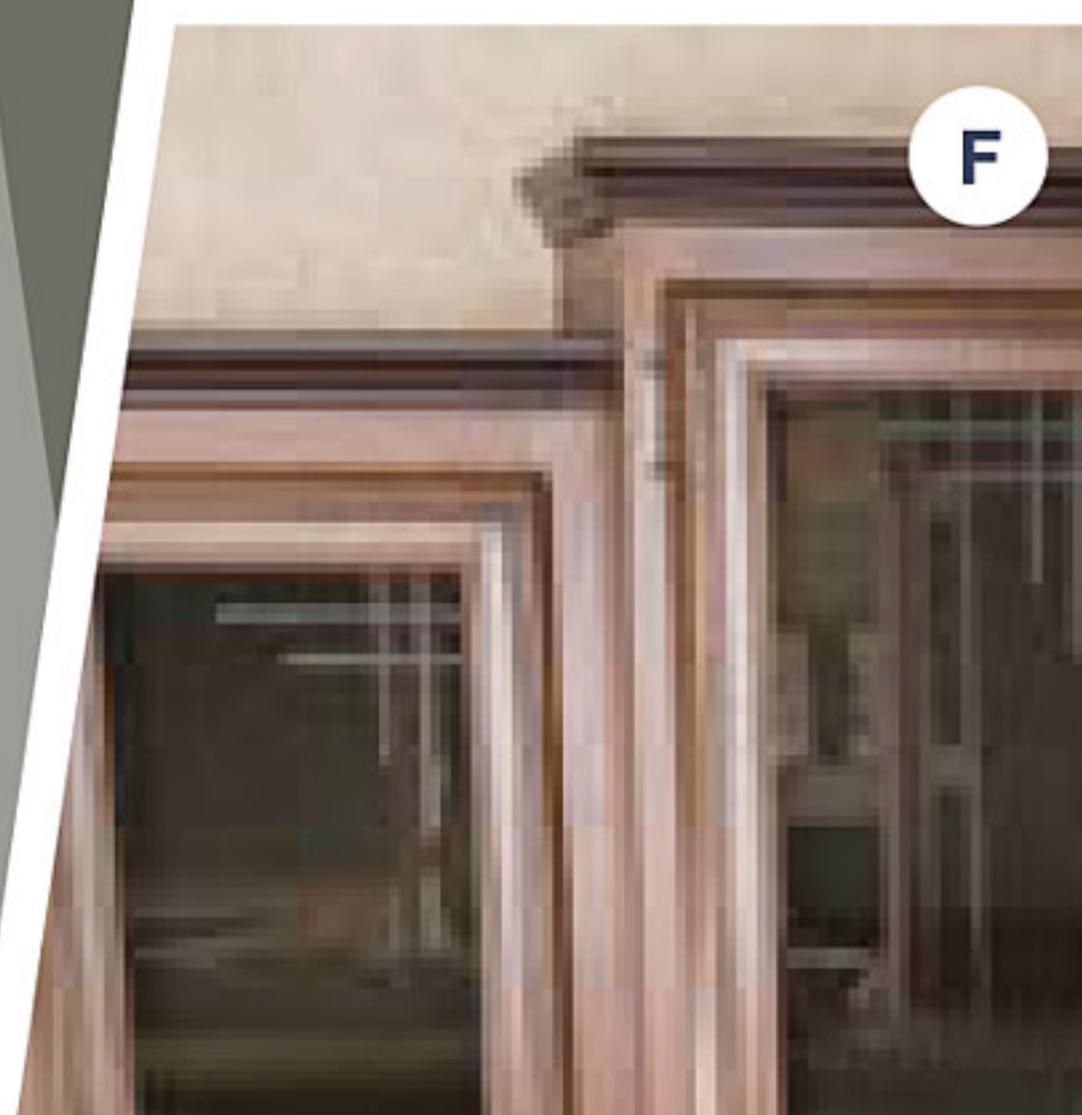
Notre 3550FL édition C-Class comprend la même disposition luxueuse que notre modèle avec le salon à l'avant, mais à une fraction du coût. Bénéficiant de l'une des plus grandes fenêtres avant de l'industrie, ce magnifique modèle vous offre une extraordinaire vue. Le centre de divertissement du 3550FL est sans pareil et comprend un téléviseur à écran plat de série de 50" qui se soulève et un foyer surdimensionné pour tous vos besoins en divertissement. La douche complète offre une hauteur sans précédent, ce dont aucun enthousiaste du plein ne souhaite se passer.





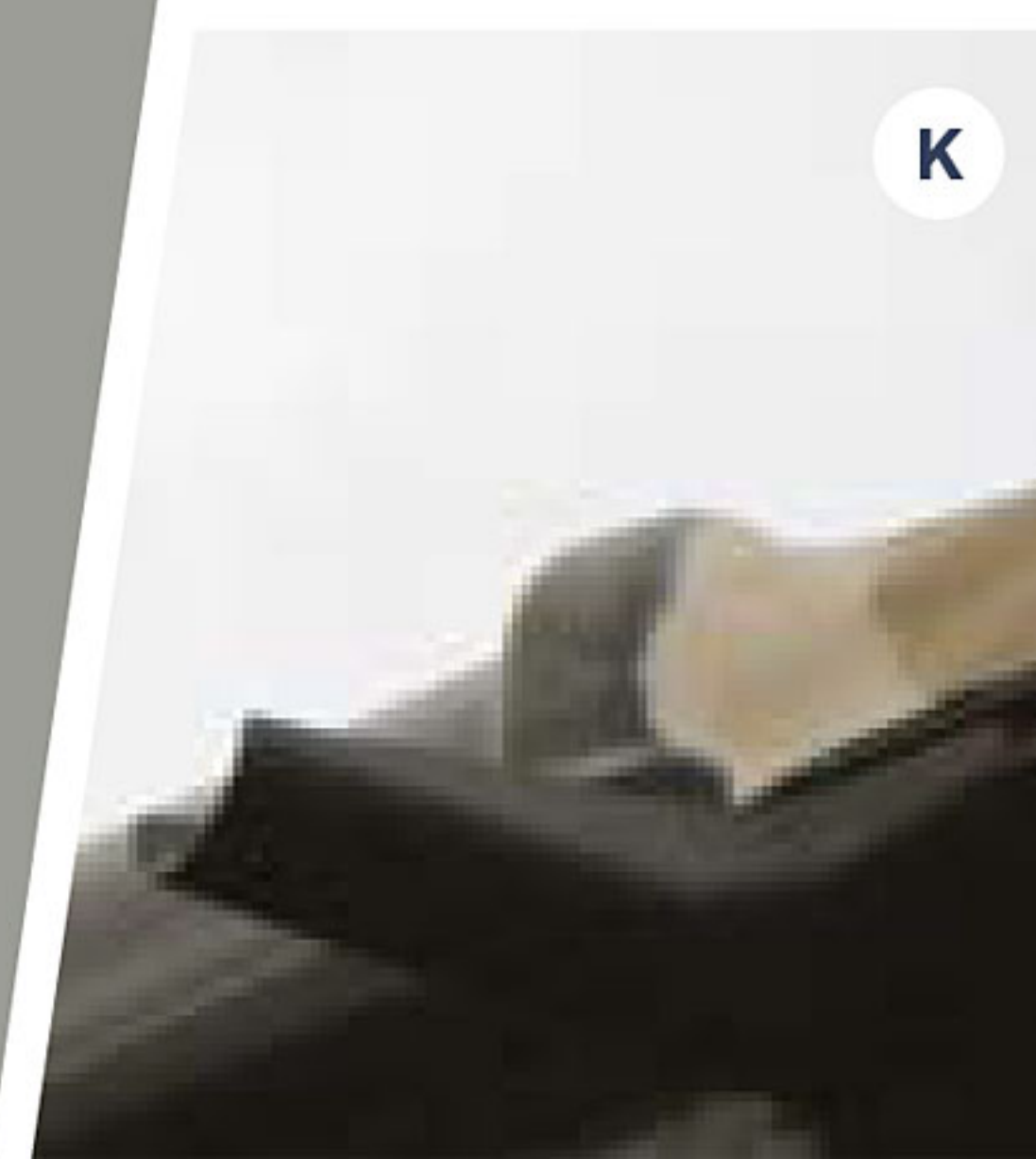
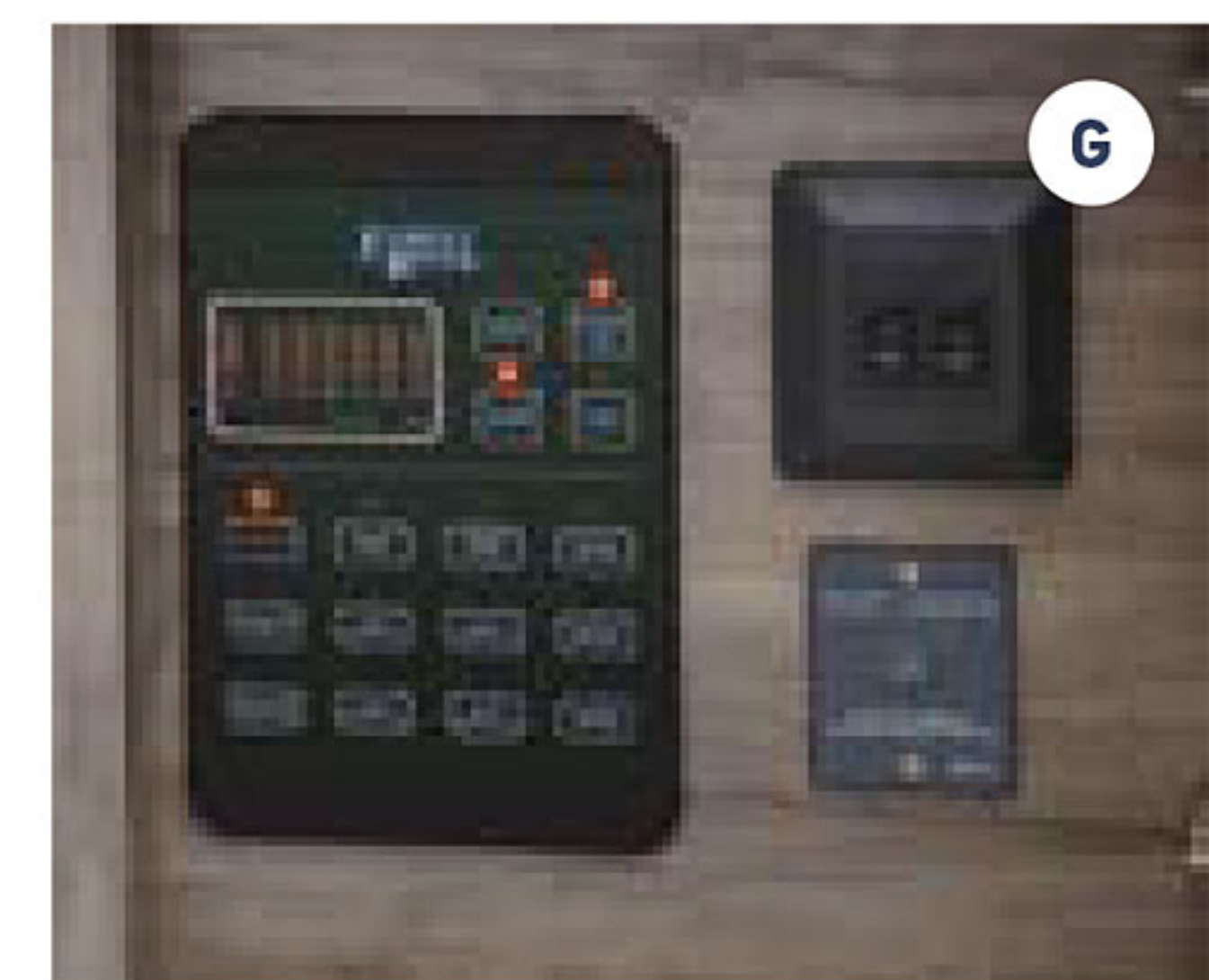
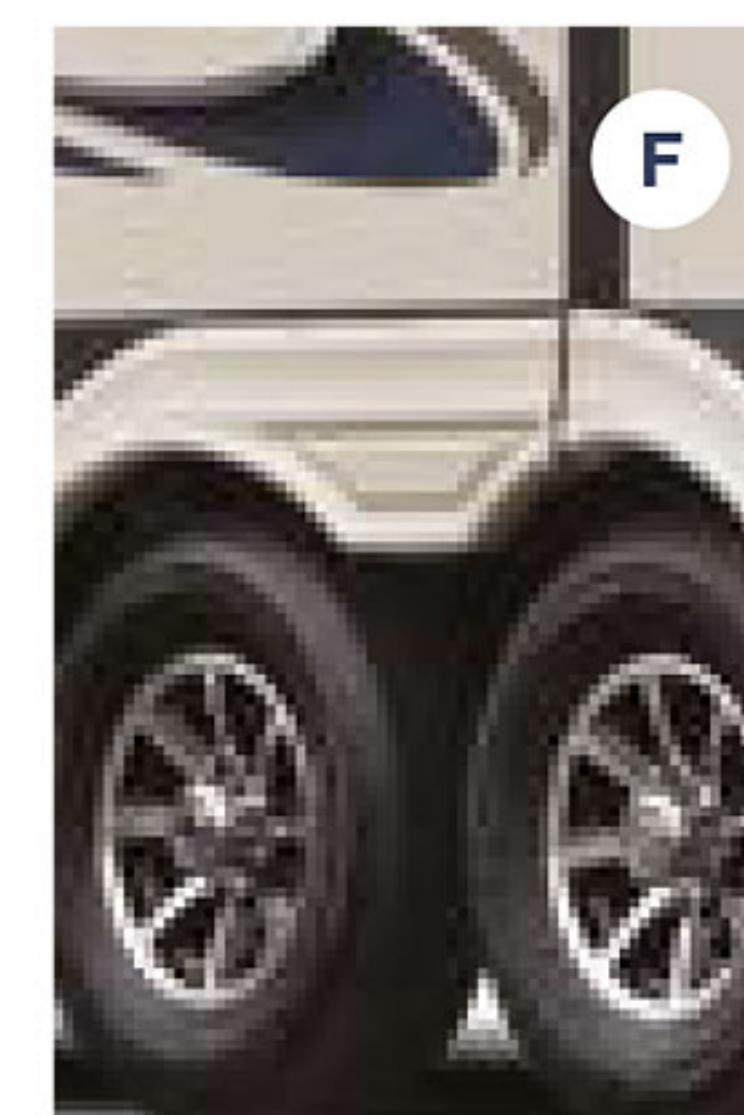
Caractéristiques intérieures

- A** Fascia fabriqué à la main donnant un aspect distingué aux rallonges
- B** Toilette en porcelaine à chasse au pied facile d'utilisation et à nettoyer
- C** Haute robinetterie avec évier encastré et pulvérisateur rétractable
- D** Éclairage d'accentuation DEL au coup de pied pour visibilité accrue la nuit
- E** TV à écran plat DEL/HD, barre audio supérieure
- F** Moulure couronnée avec accent moka donnant à la cuisine Sandpiper une finition vraiment résidentielle
- G** Tiroirs en bois avec guides à roulements à billes pleine extension, munis d'un mécanisme de fermeture en douceur
- H** L'Ensemble Sandpiper Signature inclut les appareils ménagers en inox
- I** Profitez de la chaleur et du confort du foyer électrique
- J** Ventilateur de plafond de style contemporain
- K** Tête de lit de la chambre principale supérieure avec éclairage DEL intégré (selon plan de plancher)
- L** Main courante intérieure pour plus de sécurité pour monter au niveau supérieur



Caractéristiques extérieures

- A** Poignée d'assistance surdimensionnée à la porte d'entrée principale
- B** Cap avant nouvellement conçu, certains modèles disposent d'une fenêtre teintée.
- C** Système de mise à niveau hydraulique en 4 points (6 points 3550FL)
- D** Marchepied qui se lève et se plie Mor/ryde (option)
- E** Rangement pour réservoirs de propane verrouillables
- F** Pneus radiaux de 16" cotés E
- G** Centre de commandes qui contrôle les rallonges, le niveau des réservoirs de rétention ainsi que l'éclairage.
- H** Station de raccordement Sandpiper éclairée.
- I** Prise de courant de 110 V et prise de câble bien situées dans le coffre de rangement pleine largeur
- J** Protection de dessous d'unité Armor
- K** Rail d'égouttement avec des becs d'écoulement extra longs qui aident à prévenir les taches noires.
- L** La fibre de verre gélifiée protège des rayons UV et prévient le jaunissement, les fissures et les taches noires.



Caractéristiques de série, ensembles et options

CARACTÉRISTIQUES EXTÉRIEURES

- Système de mise à niveau hydraulique en 4 points (6 points 3550FL)
- Marchepied quatre marches Mor/ryde
- Fibre de verre extérieure colorée de couleur assortie
- Cap avant aérodynamique en fibre de verre de couleur deux tons avec amélioration pour un rayon de braquage plus serré
- Protection du dessous de l'unité Armour
- Valves de vidange fermées et chauffées
- Ensemble de pneu de secours 16"
- Grandes fenêtres teintées, avec protection UV 80/20
- Auvent électrique Dometic™ 'One Touch' et bande de lumière DEL
- Échelle
- Stabilisateurs avant électriques avec goupilles à ressorts
- Pneus radiaux de 16" cotés E
- Doublures d'ailes de style automobile
- Lumière au timon
- Lumière d'entrée avec interrupteur intérieur
- Deux réservoirs de propane de 30 lb à transfert automatique
- 2 haut-parleurs extérieurs
- Gouttières avec longues descentes (évite les taches noires)
- Portes de coffres renforcées, solées et à loquets à ressorts
- Poignée d'assistance extérieure pliante
- Coffre de rangement pleine largeur sans obstruction
- Jantes supérieures en aluminium
- Charnières à friction sur la porte d'entrée

CARACTÉRISTIQUES INTÉRIEURES

- Appareils en acier inoxydable
- Linoleum Rustic en imitation de planches de bois
- Dossieret décoratif
- Choix de deux décors intérieurs coordonnés (Flint, Fog)
- Guides de tiroirs pleine extension à roulements à billes avec fermeture automatique
- Évier de cuisine encastré en inox
- Lumières DEL partout
- Comptoirs à surface solide
- Luminaires résidentiels encastrés
- Éclairage accent au-dessus de la dinette
- Moulures couronnées avec accent Mocha aux armoires suspendues de cuisine
- Grandes fenêtres panoramiques partout
- Fenêtres latérales ventilées dans les rallonges
- Antenne de TV avec amplificateur
- Devants de tiroirs en bois franc avec côtés en bouleau
- Panneaux de portes d'armoires surélevés améliorés avec rails stylisés
- Fascia de rallonge de chambre à coucher
- Matelas à plateau-coussin
- Matelas pour couchettes Teddy Bear®
- TV à écran plat de 40"/50" (selon le plan de plancher)
- Barre de son audio supérieure et lecteur DVD intégré
- Habillages de fenêtres stylisés et agencés au décor
- Ventilateur de plafond
- Divan-lit à trois sections
- Tapis résidentiel résistant aux taches
- Douillette piquée

APPAREILS/SYSTÈMES

- Climatiseur 15K à haute performance (pré-filé pour 2e A/C)
- Réfrigérateur de 10.7 pi3.
- Thermostat numérique de salon et A/C
- Fournaise canalisée au plancher de 35 000 BTU
- Micro-ondes à convection en inox
- Cuisinière haute intensité à trois brûleurs et four de 22"
- Panneau moniteur intérieur pour les réservoirs de rétention
- Connexion pour câble et satellite avec fil RG-6 pour une meilleure qualité d'image
- Toilette en porcelaine à chasse au pied
- Chauffe-eau DSI 10 gallons
- Convertisseur de 65 amp
- Ventilateur électrique dans la salle de bain(s)

CONSTRUCTION

- Superstructure en aluminium collée sous vide, soudée et laminée
- Plateforme de 3/8" sur le toit (adéquate pour y marcher)
- Châssis cambré recouvert de peinture en poudre résistante à la rouille
- Dessous d'unité fermé
- Chevrons de toit de 5"
- Construction des murs latéraux R-10E
- Murs latéraux laminés
- Murs des rallonges laminés

POUR VOTRE SÉCURITÉ

- Détecteur de fumée
- Extincteur
- Interrupteur de rupture d'attelage (branchement de batterie requis)
- Serrure à pêne dormant à l'entrée
- Détecteur de gaz propane et de monoxyde de carbone
- Fenêtres sorties de secours

OPTIONS POPULAIRES

- Deuxième A/C dans la chambre (canalisé)
- Réservoirs de rétentions chauffants (12V)
- Préparé pour panneau solaire au toit Zamp
- Balayeuse centrale
- Auvent sur les rallonges (toutes les rallonges)
- Réfrigérateur gaz/électrique de 9 pi3.

ENSEMBLE POLAR TECH (OPTIONNEL)

- Fenêtres avec vitre thermos
- Réservoirs chauffants
- Fournaise de 40 K BTU

ENSEMBLE PLATINUM (DE SÉRIE - OFFRE D'UNE DURÉE LIMITÉE)

- Stores à rouleaux partout
- Cuisinière supérieure avec couvert en verre
- Système de portée KING WiFi
- Ensemble de pneu de secours 16"
- Échelle
- Système de mise à niveau électrique
- Feuille radiante à haute efficacité (toit et plancher)
- Préparé pour 3 caméras de sécurité
- Préparé pour caméra de recul
- Marchepied MOR/ryde avec support

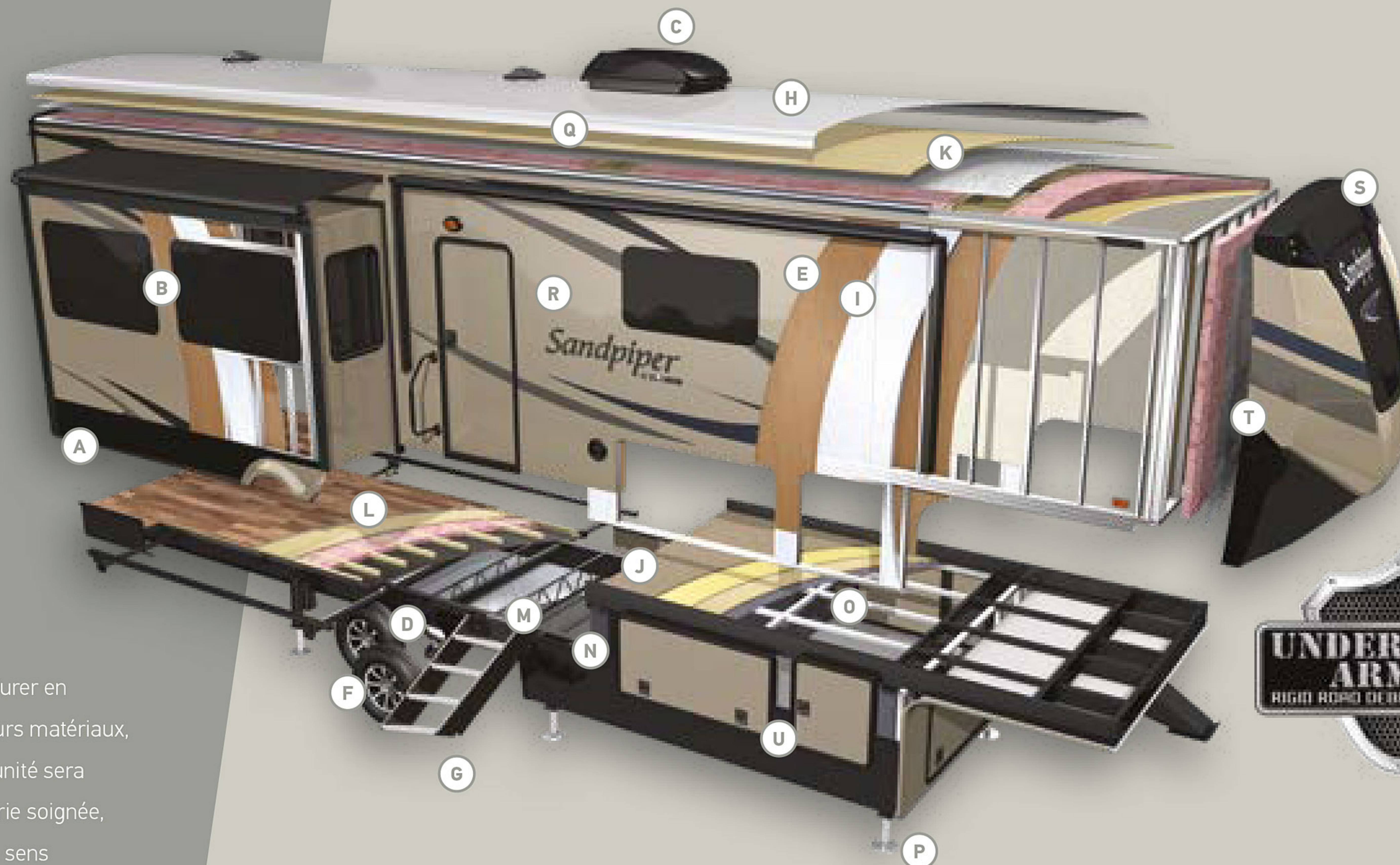
ENSEMBLE SIGNATURE SANDPIPER C-CLASS (DE SÉRIE)

- Protection Armor pour le dessous de l'unité
- Réfrigérateur de 10.7 pi.cu. 12V en acier inoxydable
- Ensemble d'appareils en acier inoxydable
- Matelas mousse à mémoire de forme
- Four micro-ondes à convection de 30"
- Dossieret de cuisine
- Tiroir et porte d'armoire avec fermeture automatique de style résidentiel
- Station de raccordement
- Fibre de verre extérieure colorée de couleur assortie
- TV à écran plat de 40" (la plupart des modèles)
- Barre audio supérieure avec lecteur DVD
- Ventilateur dans la salle de bain (s)
- Divan-lit à trois sections
- Auvent électrique Dometic 'One-Touch' avec lumières DEL
- Éclairage intérieur DEL partout
- Loquets à ressorts sur portes de coffre à rangement
- Climatiseur 15K et préparé pour 2e A/C
- Robinet de cuisine de style résidentiel
- Roues en aluminium
- Système de filtration d'eau
- Plancher linoleum et tapis Shaw
- Cap avant aérodynamique en fibre de verre de couleur deux tons
- Chauffe-eau DSI de 10 gallons
- 2 chaises de dinette pliantes (n/d avec dinette banquette)

C-CLASS

Construction supérieure

- A** Jupe d'unité en aluminium laminé
- B** Fenêtres de verre de sécurité teinté (80%)
- C** Climatiseur canalisé de 15K BTU à deux zones
- D** Essieux 6,000 lb avec freins auto-ajustables
- E** Murs latéraux laminés et collés sous vide
- F** Pneus radiaux 16" cotés E (de série)
- G** Marchepied MOR/ryde
- H** Toit en caoutchouc sans joint de couleur agencée (garanti 12 ans)
- I** Isolation en blocs de mousse 2"
- J** Tapis résistant aux taches avec sous-tapis
- K** Platelage de 3/8" sur le toit (possible d'y marcher)
- L** Plancher de contreplaqué emboîté de 5/8"
- M** Dessous d'unité fermé



Faite pour durer

La Sandpiper est conçue pour durer en utilisant uniquement les meilleurs matériaux, afin de vous assurer que votre unité sera là pour longtemps. Une ingénierie soignée, un savoir-faire bien utilisé et un sens sans compromis de fierté se retrouvent dans chaque caravane à sellette que nous produisons. Soyez assurés que votre Sandpiper est conçue pour une vie de luxe.

- N** Châssis de poutrelles en I recouverts de peinture en poudre résistant à la rouille
- O** Pont supérieur isolé avec aluminium
- P** Système de mise à niveau hydraulique en 4 points (6 points 3550FL)
- Q** Toit lisse et arrondi
- R** Extérieur en fibre de verre gélifié lustrée de couleur agencée
- S** Cap avant en fibre de verre plastifié peint deux tons (de série)
- T** Cap avant amélioré pour un rayon de braquage plus serré
- U** Portes de coffre à loquets isolées



plans de plancher

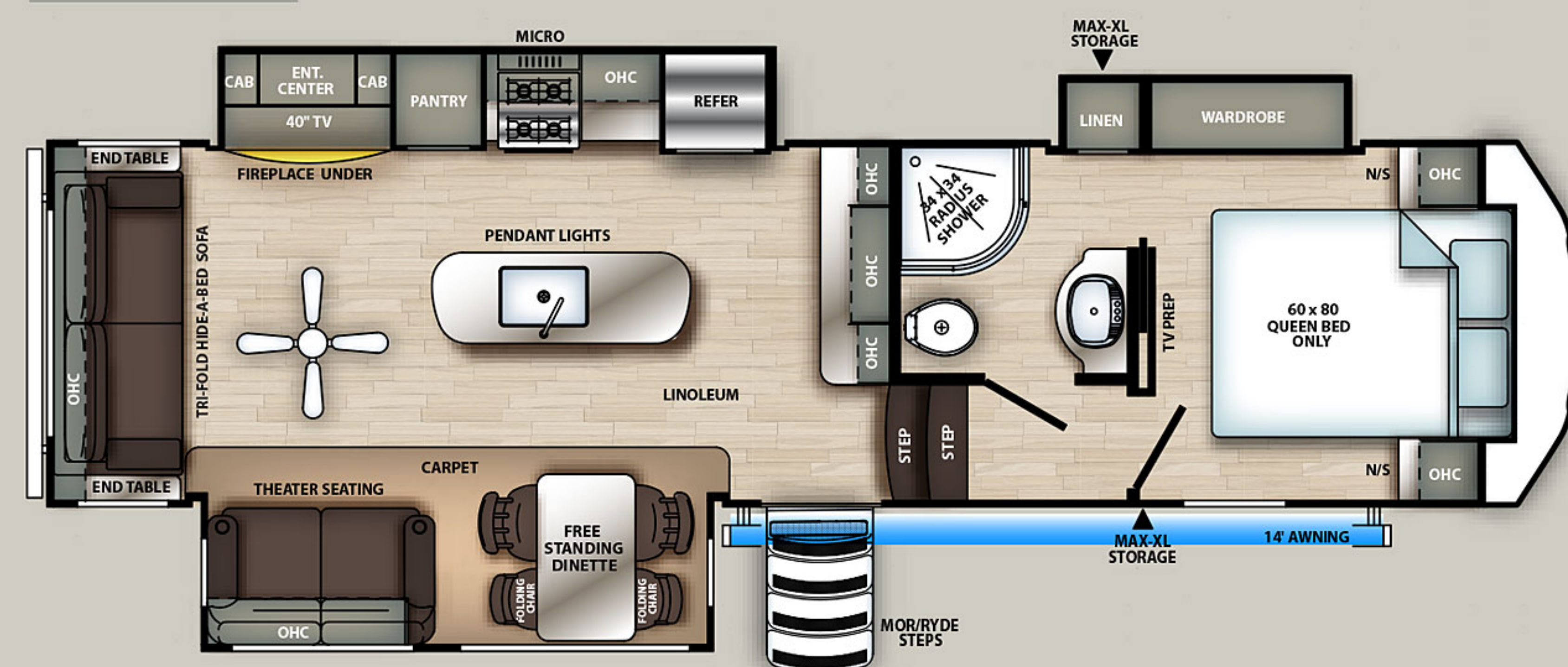
Trouvez le mariage parfait

QUELQUE CHOSE POUR TOUT LE MONDE

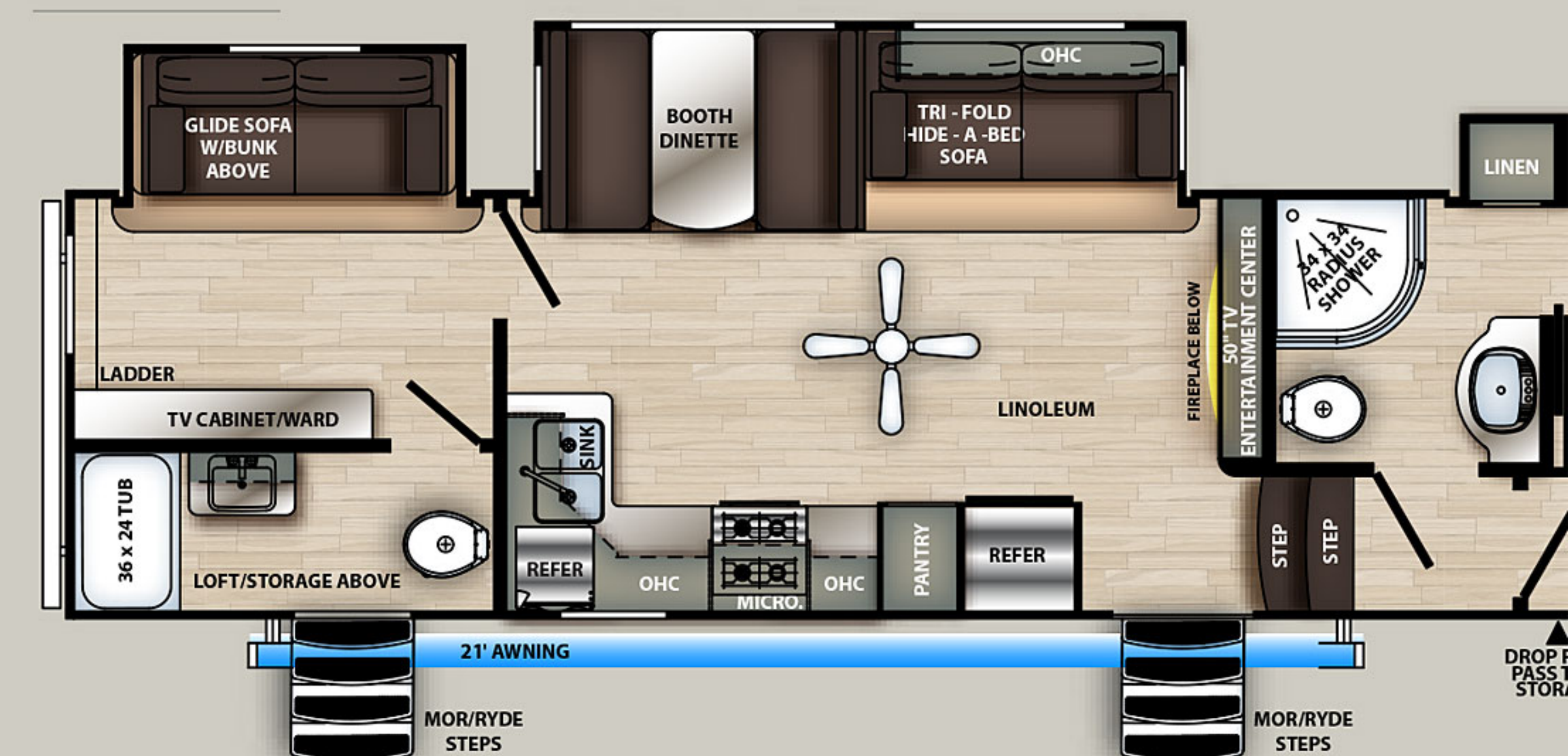
Où que vous alliez, la gamme Sandpiper vous permettra de tirer le meilleur parti de chaque aventure. Des plans de plancher uniques comme des chambres-dortoirs, des salons situés à l'avant, des centres de divertissement situés à l'arrière et des cuisines extérieures feront l'affaire de tout voyageur, seul ou en groupe. Des caractéristiques luxueuses comme des accents de bois solide, une cuisinière exclusive en inox, et la nouvelle protection Armor en instance de brevet pour le dessous de l'unité confèrent à Sandpiper une réputation d'élégance et de qualité exceptionnelle.



2990TRIK



3330BH



2990TRIK

3220RL

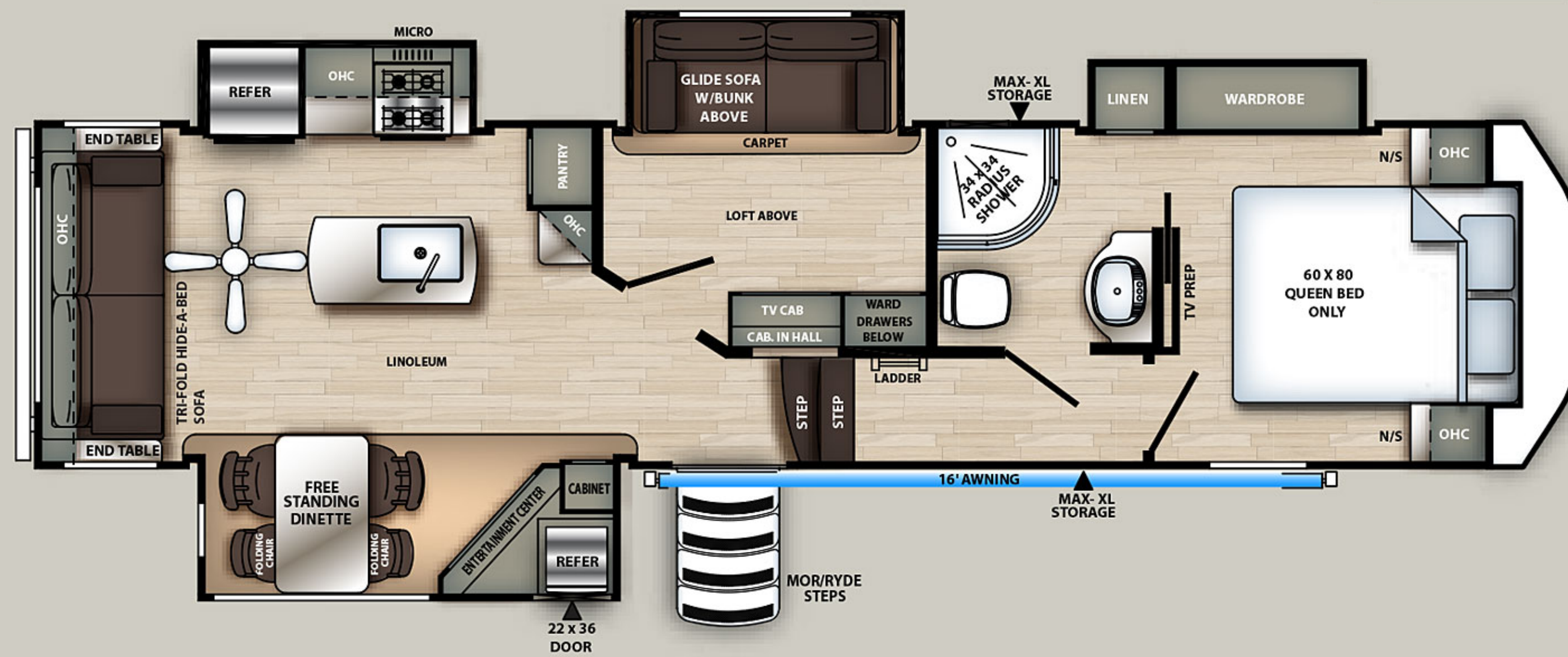
3330BH

3550FL

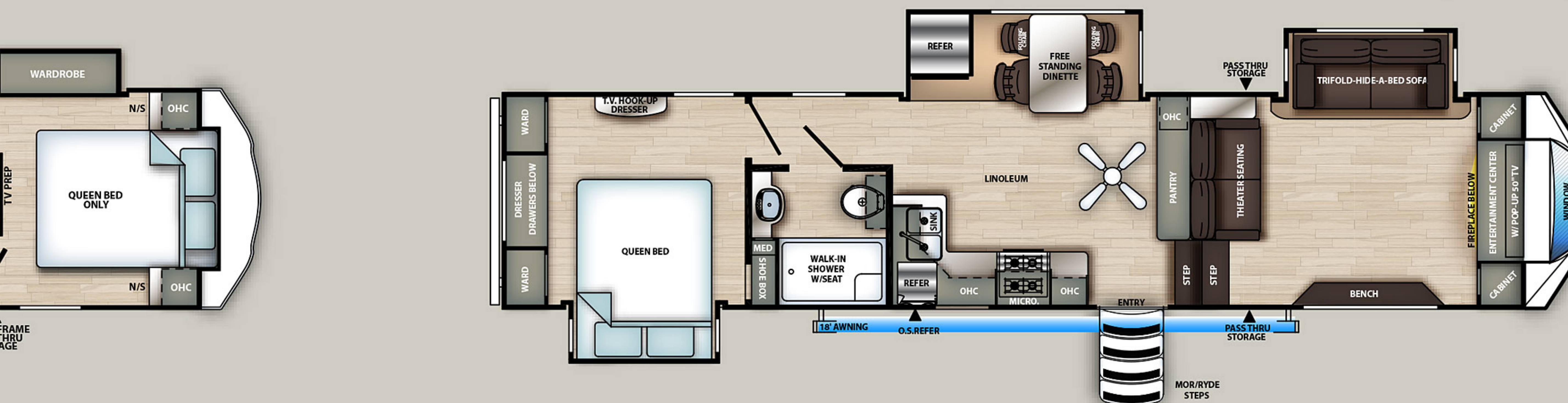
Spécifications

Attelage	1,625	1,876	1,920	2,205
PVV	9,729	9,665	10,769	10,684
PNBV	12,729	12,665	13,769	13,684
Cargo	3,000	3,000	3,000	3,000
Longueur (pare-chocs à attelage)	32' 10"	35' 0"	36' 11"	39' 3"
Hauteur	13' 4"	13' 4"	13' 4"	13' 4"
Auvent	14'	16'	21'	16'
Grises	60	104	134	104
Noires	30	104	104	52
Fraîche	50	50	50	50

3220RL



3550FL



C-CLASS

Sandpiper

C-CLASS



PNBV (poids nominal brut du véhicule) : le poids maximal permet de l'unité à pleine charge. Il inclut tous les poids, plus tous les fluides, cargaisons, équipements et accessoires optionnels. Pour des raisons de sécurité et de performance du produit, ne pas dépasser le PNBV.

PNBE (poids nominal brut sur l'essieu) : le poids maximum permis, incluant cargo, fluides, équipements et accessoires optionnels qui peuvent être pris en charge en toute sécurité sur tous les essieux.

PV (poids de base à la livraison)* - le poids de l'appareil tel que fabriqué à l'usine. Il comprend tout le poids de l'unité sur les essieux, le timon ou l'attelage ainsi que le gaz propane. Le PBL ne comprend pas le cargo, l'eau potable, l'équipement optionnel supplémentaire ou les accessoires installés par le concessionnaire.

* Estimation moyenne basée sur la construction de base des équipements optionnels.

CC (Capacité de chargement)** - la quantité de poids disponible pour l'eau potable, cargaison, équipements et accessoires optionnels supplémentaires. CC est égal au PNBV moins le PBL. Le poids CC disponible devrait accueillir l'eau potable (8,3 livres par gallon). Avant de remplir le réservoir d'eau douce, vider les réservoirs noirs et gris afin d'augmenter la capacité de chargement.

**Estimation moyenne basée sur la construction de base des équipements optionnels.

Chaque VR de Forest River est pesé à l'usine avant l'expédition. Une étiquette d'identification du poids réel du véhicule sans charge ainsi que la capacité de charge est appliquée sur chaque VR de Forest River avant de quitter nos installations.

La capacité de charge de votre unité est désignée par le poids, et non en volume, de sorte que vous ne pouvez pas nécessairement utiliser tout l'espace disponible lors du chargement de votre unité.

Prendre note que ces brochures ont été traduites en français. Toujours se reporter à la brochure en anglais du fabricant. L'information contenue dans cette brochure est celle connue au moment de la publication. Toutefois, pendant l'année, il peut être nécessaire de faire des révisions et Forest River se réserve le droit de faire tout changement, sans préavis, aux prix, couleurs, matériaux, équipements et spécifications, ainsi que l'ajout de nouveaux modèles et l'abandon de modèles montrés dans cette brochure. Ainsi, veuillez consulter votre concessionnaire Forest River et confirmez l'existence de tout matériel, design ou spécification importants à votre décision d'achat. Traduit par Claude M Dechene claudemvilledechene@gmail.com



CENTRE DE VÉRIFICATION AVANT LIVRAISON

Voici 20 000 pieds carrés qui vous offrent une assurance de qualité. La base essentielle d'un produit de haute qualité. Cette installation de pointe fait ses commentaires de façon quotidienne et immédiate à la production afin de s'assurer de la qualité de construction de chaque unité produite.



EN SAVOIR PLUS

Balayer ce code à barres avec un lecteur "QR" sur votre téléphone intelligent pour en savoir plus à propos de Forest River.



Une compagnie de Berkshire Hathaway

Forest River, Inc.
55470 C.R. 1, Elkhart, IN 46515
(574) 389-4600
www.forestriverinc.com/Sandpiper
www.forestriveraccessories.com

VOTRE CONCESSIONNAIRE SANDPIPER LOCAL