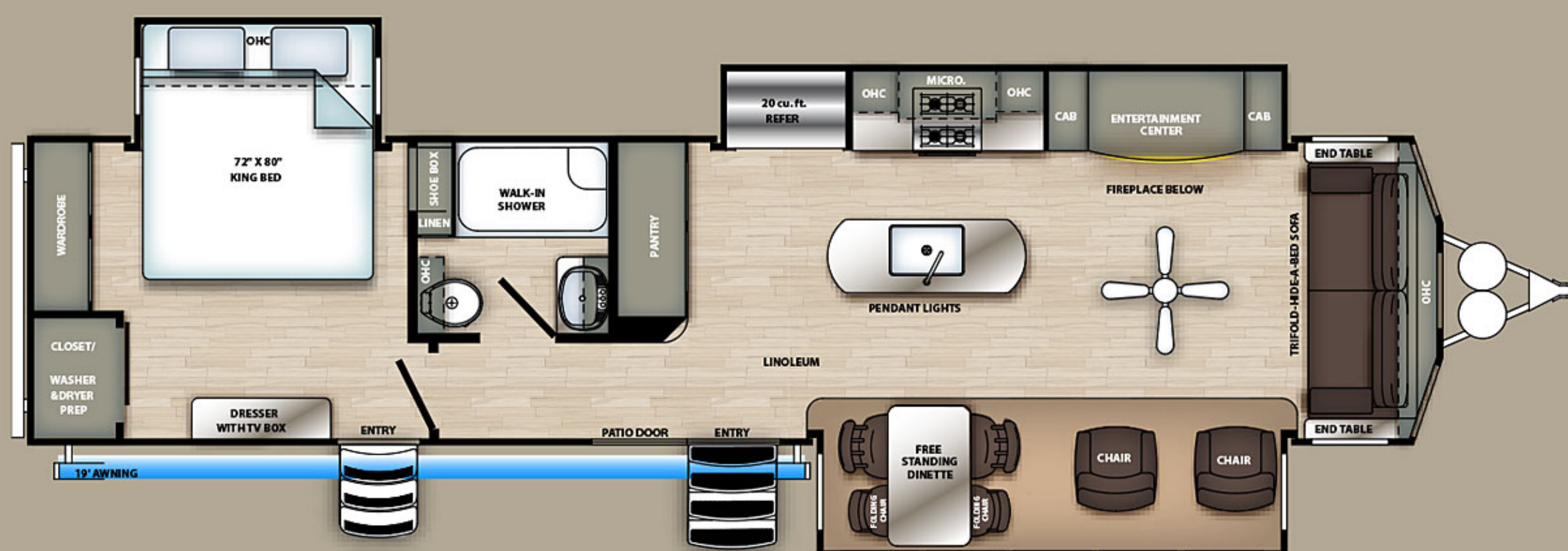


Sandpiper

CARAVANES
DESTINATION
DE LUXE





401FLX

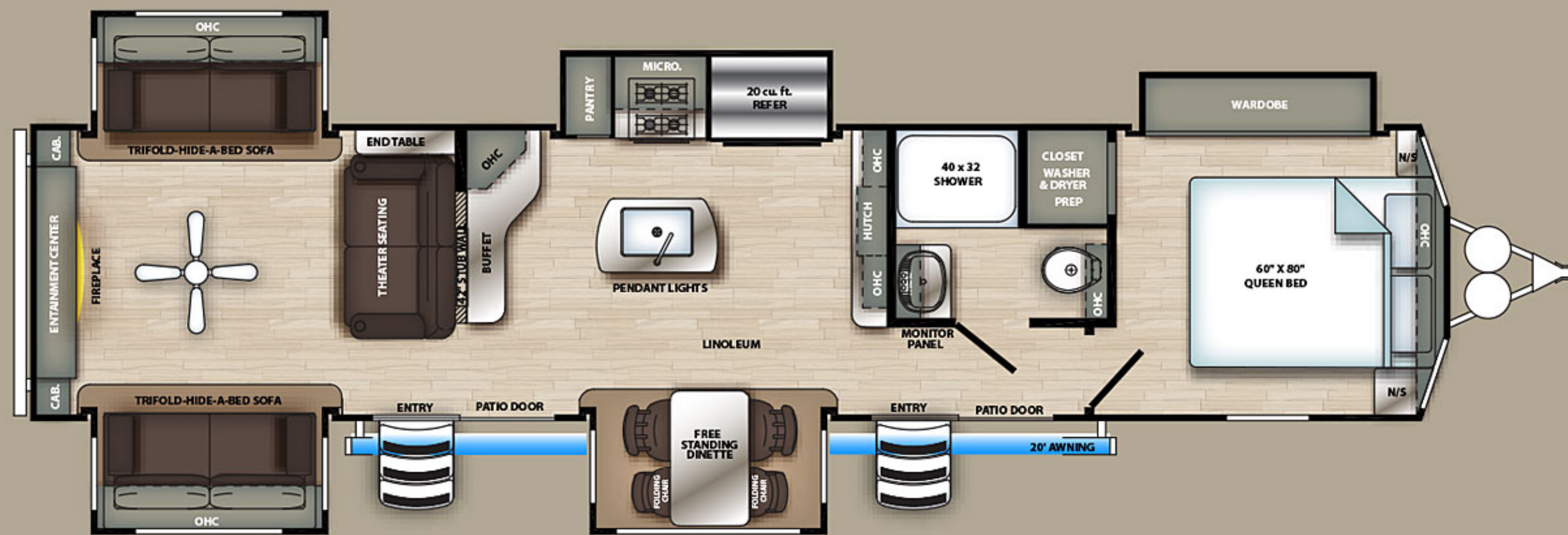
Montré avec décor Fog

CONFORT CLASSIQUE

Où que se trouve votre destination, notre 401FLX est l'endroit où vous voulez demeurer. Avec des comptoirs en surface solide, un système de portée KING WiFi et une cuisinière exclusive en acier inoxydable, ce plan de plancher est très luxueux et voici pourquoi vos voyages en camping seront inoubliables. Ce plan de plancher dispose d'une fenestration "verrière" dans la rallonge qui vous offre une vue sur la beauté de la nature.







403RD

Montré avec décor Fog

À LA MAISON, SUR LA ROUTE

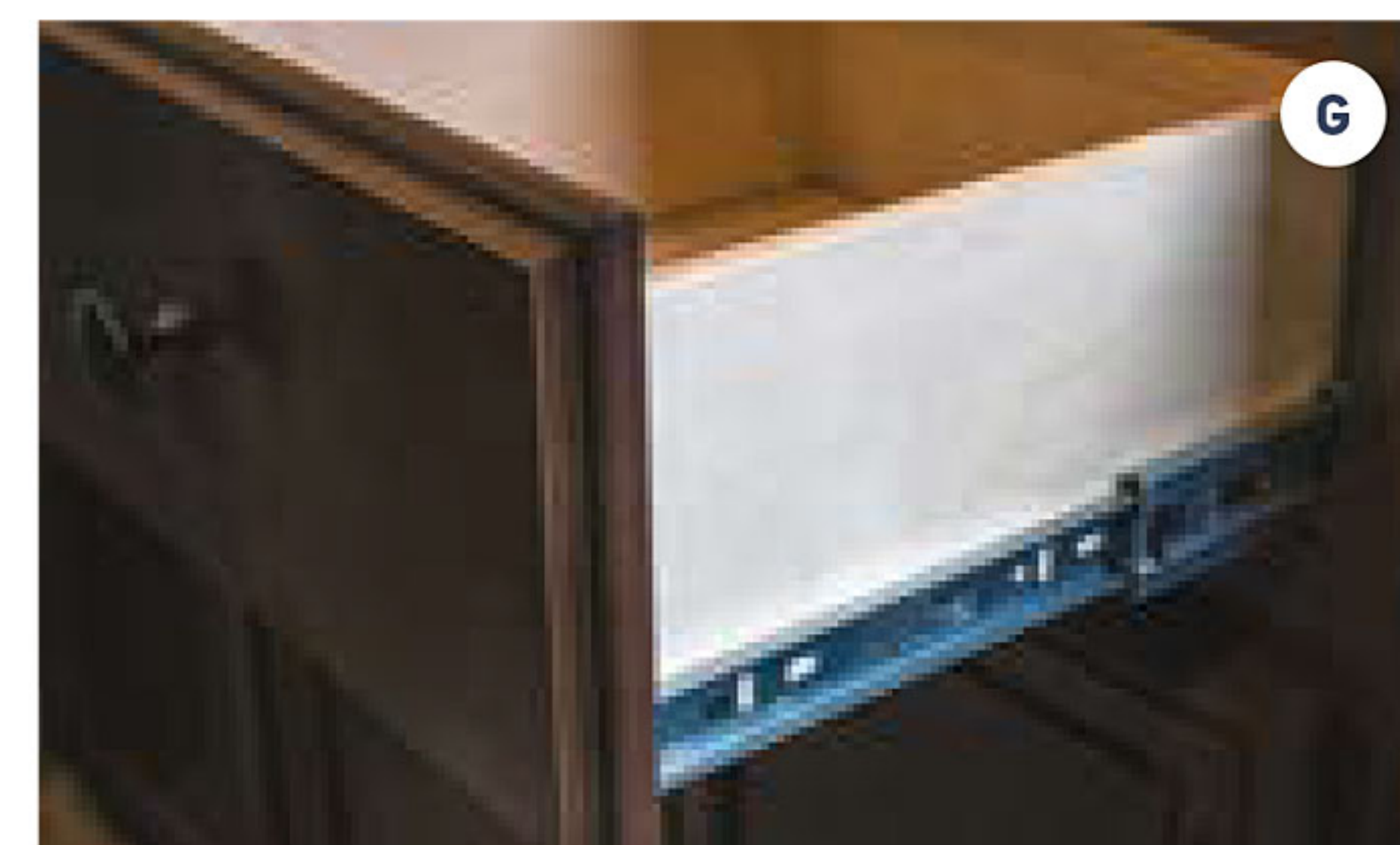
Notre 403RD est un paradis au bord du lac. Ce plan de plancher offre deux portes-fenêtres coulissantes en verre pour inviter le soleil à l'intérieur. La lumière naturelle pénétrera pour vous faire sentir comme chez vous. La disposition du loft arrière laisse amplement d'espace pour se divertir. Deux divans-lits et des fauteuils cinéma maison offrent beaucoup d'espace pour vous asseoir. La cuisine est équipée d'un îlot, d'un garde-manger complet et de comptoirs à surface solide de style buffet. Avec une douche complète, cette unité offre un placard avec porte coulissante pour suspendre vos vêtements. Ce modèle est également préparé pour recevoir une laveuse et une sècheuse séparées pour les plus longs séjours. Notre 403RD est vraiment unique en son genre.





Caractéristiques intérieures

- A** Fascia fabriqué à la main donnant un aspect distingué aux rallonges
- B** Toilette en porcelaine à chasse au pied facile d'utilisation et à nettoyer
- C** Haute robinetterie avec évier encastré et pulvérisateur rétractable
- D** Éclairage d'accentuation DEL au coup de pied pour visibilité accrue la nuit
- E** TV à écran plat DEL/HD, barre audio supérieure
- F** Moulure couronnée avec accent moka donnant à la cuisine Sandpiper une finition vraiment résidentielle
- G** Guides de tiroirs à roulements à billes pleine extension munis d'un mécanisme de fermeture en douceur
- H** Ensemble Sandpiper Signature incluant les appareils ménagers en inox
- I** Profitez de la chaleur et du confort du foyer
- J** Ventilateur de plafond de style contemporain
- K** Tête de lit de la chambre principale supérieure avec éclairage DEL intégré
- L** Cuisinière à gaz autonome en acier inoxydable



Caractéristiques extérieures

- A** Poignée d'assistance surdimensionnée à la porte d'entrée principale
- B** Toit arrondi sur notre série Destination de Sandpiper procurant une hauteur intérieure de 99"
- C** Freins auto-ajustables Lippert
- D** Marchepied arrondi triple
- E** Couvert de bouteilles de propane en ABS avec 2 bouteilles de 30 livres
- F** Pneus radiaux de 16" cotés E
- G** Centre de commandes qui contrôle les rallonges, le niveau des réservoirs de rétention ainsi que l'éclairage
- H** Porte-fenêtre Sandpiper de 60"
- I** Protection de dessous d'unité Armor
- J** Rail d'égouttement avec des becs d'écoulement extra longs qui aident à prévenir les taches noires.
- K** La fibre de verre gélifiée protège des rayons UV et prévient le jaunissement, les fissures et les taches noires.



Caractéristiques de série, ensembles et options

CARACTÉRISTIQUES EXTÉRIEURES

- Extérieur de fibre de verre gélifiée lustrée de couleur agencée.
- Valves de vidange fermées et chauffées
- Grandes fenêtres teintées, avec protection UV 80/20
- Attelage détachable
- Freins Lippert auto-ajustables
- Marchepied triple avec marche arrondie de 9" (sans danger pour les doigts)
- Dessous fermé Armor
- Auvent électrique Dometic™ 'One Touch' avec bras ajustables et bande DEL intégrée
- Pneus radiaux de 16" cotés E
- Doublures d'ailes de style automobile
- Lumière a l'attelage
- Lumière d'entrée avec interrupteur intérieur
- Deux réservoirs de propane de 30 lb à transfert automatique
- 2 haut-parleurs extérieurs
- Gouttières avec longues descentes (évite les tâches noires)
- Poignée d'assistance pliante
- Porte-fenêtre de 60"

CARACTÉRISTIQUES INTÉRIEURES

- Hauteur intérieure de 99" et de 6'4" dans les rallonges
- Matelas supérieur
- Tapis résidentiel résistant aux taches
- Linoléum rustique en

- imitation de planches de bois
- Fauteuil sur bille inclinable (le cas échéant)
- Choix de deux intérieurs aux couleurs agencées (Flint, Fog)
- Guides de tiroirs pleine extension à roulements à billes
- Évier de cuisine encastré en inox
- Prêt pour laveuse-sécheuse (certains plans de plancher)
- Armoires faites à la main, à cadre vissé
- Comptoirs résidentiels
- Luminaires DEL résidentiels encastrés partout
- Contour de douche coloré avec motif de tuile
- Pomme de douche ajustable améliorée avec tablette
- Éclairage accent audessus de la dinette
- Grande douche (certains modèles)
- Moulures couronnées aux armoires suspendues de cuisine
- Grandes fenêtres panoramiques partout
- Fenêtres latérales ventilées dans les rallonges
- Antenne de TV avec amplificateur
- Devants de tiroirs en bois franc avec côtés en bouleau
- Panneaux de portes d'armoires surélevés améliorés avec rails stylisés
- Fascia de rallonge de chambre à coucher
- Réfrigérateur de 22 pi.cu. en acier inoxydable
- Ensemble cuisine en acier inoxydable

- TV 50" DEL/HD
- Tapis de style résidentiel
- Poubelle dans la cuisine
- Ventilateur de plafond
- Divan-lit à trois sections
- Traitements de fenêtres de designer

APPAREILS/SYSTÈMES

- Climatiseur canalisé de 15K
- Thermostat intérieur pour chauffage et A/C
- Plancher de rallonge à égalité (selon le plan de plancher)
- Connexion pour câble et satellite avec câble RG-6 pour une meilleure qualité d'image
- Toilette en porcelaine à chasse au pied
- Système de filtration d'eau sur l'unité complète
- Chauffe-eau DSI de 10 gallons
- Convertisseur de 65 ampères

CONSTRUCTION

- Superstructure en aluminium collée sous vide, soudée et laminée
- Solives de plancher de 2" x 3" centrées aux 12"
- Plancher de contreplaqué emboîté de 5/8"
- Plateforme de 3/8" sur le toit (adéquate pour y marcher)
- Châssis cambré recouvert de peinture en poudre résistante à la rouille
- Dessous d'unité fermé Armor
- Chevrons de toit de 5"
- Construction R-10 des murs latéraux

POUR VOTRE SÉCURITÉ

- Détecteur de fumée
- Extincteur
- Interrupteur de rupture d'attelage (branchement de batterie requis)
- Serrure à pêne dormant à l'entrée
- Détecteur de gaz propane (LP)
- Fenêtres sorties de secours

OPTIONS POPULAIRES

- Deuxième A/C 15K
- Divan-lit au lieu d'un divan à bille
- Ventilateur Fantastic avec capteur de pluie
- Ventilateur de plafond avec interrupteur mural 12V (chambre seulement)(n/d 399LOFT)
- Réservoirs de rétention chauffés (12V)
- Stabilisateurs (4)
- Échelle pour le toit
- Auvent sur rallonge (toutes les rallonges)
- Fauteuils cinéma maison au lieu de fauteuils inclinables (le cas échéant)
- Non autonome (pas de réservoir de rétention avec toilettes de type maison)
- Aspirateur central

ENSEMBLE POLAR TECH

(EN OPTION)

- Fenêtres avec verre thermos
- Réservoirs chauffants
- Fournaise de 40 K BTU

ENSEMBLE PLATINUM

(De série - Offre d'une durée limitée)

- Comptoir de cuisine à surface solide en Corian Premium
- Stores à rouleaux partout
- Table de cuisson au gaz avec four en inox
- Système de portée KING WiFi

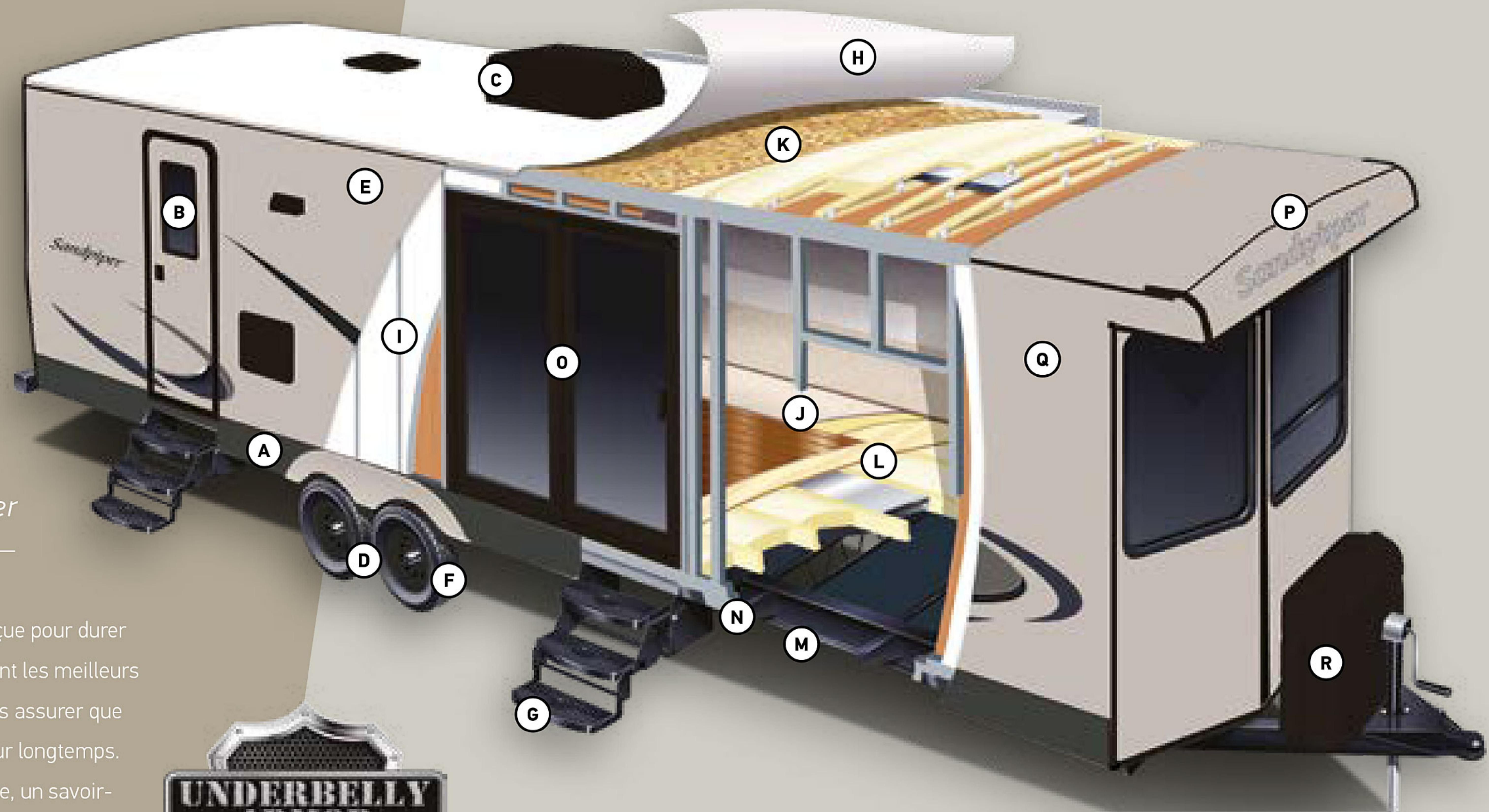
ENSEMBLE DESTINATION

SANDPIPER SIGNATURE (De série)

- Éclairage DEL partout
- Matelas plateau-coussin
- Auvent électrique 'One-Touch' de Dometic® avec lumières DEL
- Ensemble de cuisine en acier inoxydable
- (1) Climatiseur 15K BTU
- Ventilateur dans le salon
- Alimentation 50 ampères
- Fibre de verre plastifiée lustrée extérieure
- Chauffe-eau DSI gaz/ électrique de 10 gallons
- Robinetterie avec pulvérisateur de style résidentiel
- Réfrigérateur de 22 pi.cu. en acier inoxydable
- Porte-fenêtre teintée à double panneau
- TV 50" DEL/HD (la plupart des modèles)
- Barre audio supérieure avec lecteur DVD
- Pré-filé pour laveuse/ sécheuse (le cas échéant)
- Ventilateur électrique dans la salle de bain (s)
- Divan-lit en trois sections
- Linoléum motif de tuiles en imitation de planche

Construction supérieure

- A** Jupe d'unité en aluminium laminé
- B** Fenêtres de verre de sécurité teinté (80%)
- C** Climatiseur canalisé de 15K BTU à deux zones
- D** Freins auto-ajustables Lippert
- E** Murs latéraux laminés et collés sous vide
- F** Pneus radiaux 16" cotés E (de série)
- G** Marchepied triple en aluminium
- H** Toit en caoutchouc sans joint (garanti 12 ans)
- I** Isolation en blocs de mousse 2"
- J** Tapis résistant aux taches avec sous-tapis
- K** Platelage de 3/8" sur le toit (possible d'y marcher)
- L** Plancher de contreplaqué emboîté de 5/8"
- M** Dessous d'unité fermé avec la protection Armor



Faite pour durer

La Sandpiper est conçue pour durer en utilisant uniquement les meilleurs matériaux afin de vous assurer que votre unité sera là pour longtemps. Une ingénierie soignée, un savoir-faire bien utilisé et un sens sans compromis de fierté se retrouvent dans chaque caravane à sellette que nous produisons. Soyez assurés que votre Sandpiper est conçue pour une vie de luxe.



- N** Châssis de poutrelles en I recouverts de peinture en poudre résistant à la rouille
- O** Porte-fenêtre de 60" à double panneau et avec stores verticaux et verre teinté
- P** Toit arrondi
- Q** Extérieur en fibre de verre gélifié lustrée de couleur agencée
- R** 2 réservoirs de propane de 30 lbs avec couvert

Plans de plancher

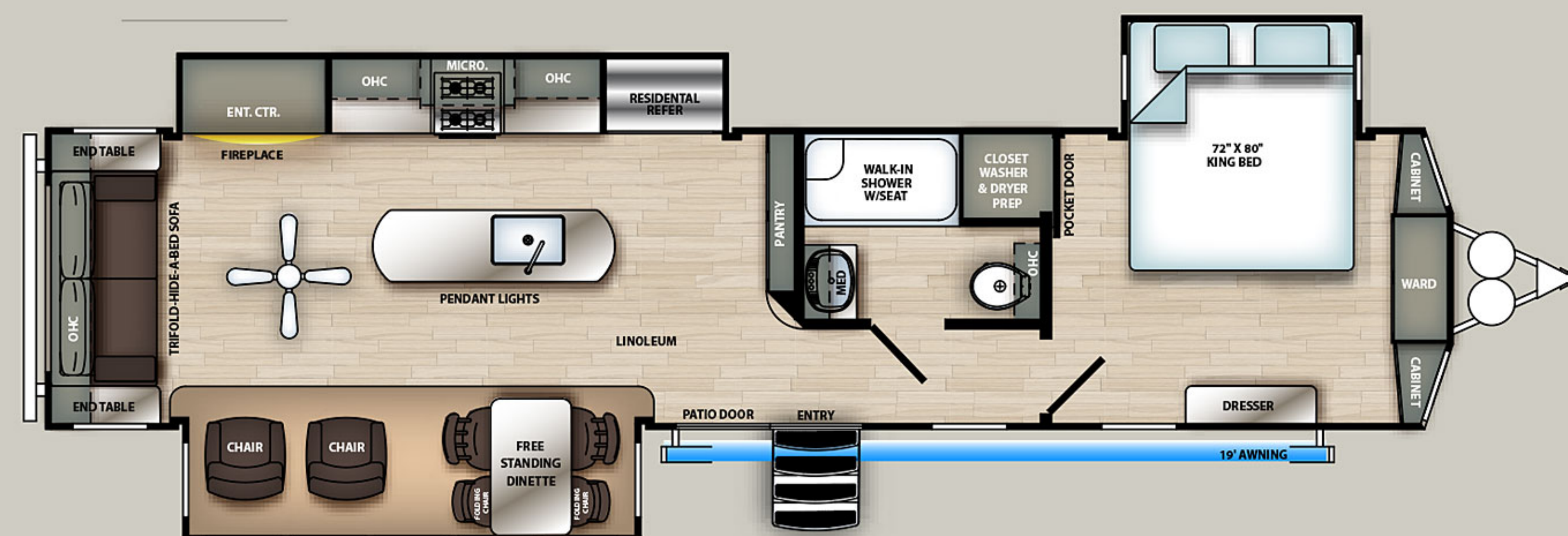
Trouvez le mariage parfait

QUELQUE CHOSE POUR TOUT LE MONDE

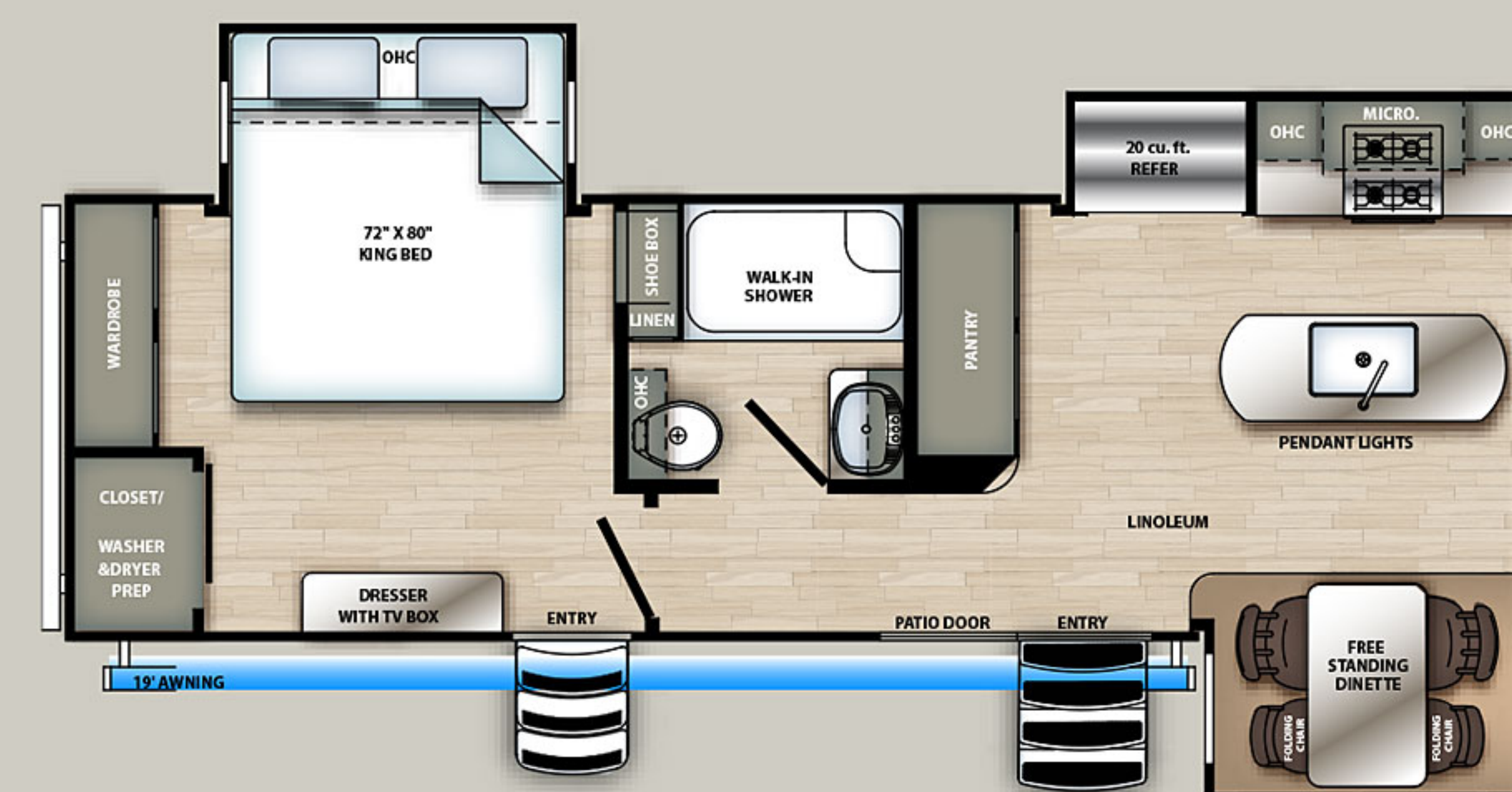
Où que vous alliez, la gamme Sandpiper vous permettra de tirer le meilleur parti de chaque aventure. Des plans de plancher uniques comme des chambres-dortoirs, des salons situés à l'avant, des centres de divertissement situés à l'arrière et des cuisines extérieures feront l'affaire de tout voyageur, seul ou en groupe. Des caractéristiques luxueuses comme des accents de bois solide, une cuisinière exclusive en inox, et la nouvelle protection Armor en instance de brevet pour le dessous de l'unité confèrent à Sandpiper une réputation d'élégance et de qualité exceptionnelle.



393RL



401FLX



Spécifications

Attelage	1,379	1,619	1,841	1,268
PVV	10,726	10,998	10,830	11,009
PNBV	13,379	13,619	13,841	13,268
Cargo	2,653	2,621	3,011	2,259
Longueur (pare-chocs à attelage)	41' 4"	40' 11"	40' 7"	42' 3"
Hauteur	13' 4"	13' 4"	13' 4"	13' 4"
Auvent	19'	19'	17'	20'
Grises	104	104	156	104
Noires	52	52	52	52
Fraîche	50	50	50	50



399LOFT



403RD

Sandpiper



PNBV (poids nominal brut du véhicule) : le poids maximal permis de l'unité à pleine charge. Il inclut tous les poids, plus tous les fluides, cargaisons, équipements et accessoires optionnels. Pour des raisons de sécurité et de performance du produit, ne pas dépasser le PNBV.

PNBE (poids nominal brut sur l'essieu) : le poids maximum permis, incluant cargo, fluides, équipements et accessoires optionnels qui peuvent être pris en charge en toute sécurité sur tous les essieux.

PVV (poids de base à la livraison)* - le poids de l'appareil tel que fabriqué à l'usine. Il comprend tout le poids de l'unité sur les essieux, le timon ou l'attelage ainsi que le gaz propane. Le PBL ne comprend pas le cargo, l'eau potable, l'équipement optionnel supplémentaire ou les accessoires installés par le concessionnaire.

* Estimation moyenne basée sur la construction de base des équipements optionnels.

CC (Capacité de chargement)** - la quantité de poids disponible pour l'eau potable, cargaison, équipements et accessoires optionnels supplémentaires. CC est égal au PNBV moins le PBL. Le poids CC disponible devrait accueillir l'eau potable (8,3 livres par gallon). Avant de remplir le réservoir d'eau douce, vider les réservoirs noirs et gris afin d'augmenter la capacité de chargement.

**Estimation moyenne basée sur la construction de base des équipements optionnels.

Chaque VR de Forest River est pesé à l'usine avant l'expédition. Une étiquette d'identification du poids réel du véhicule sans charge ainsi que la capacité de charge est appliquée sur chaque VR de Forest River avant de quitter nos installations.

La capacité de charge de votre unité est désignée par le poids, et non en volume, de sorte que vous ne pouvez pas nécessairement utiliser tout l'espace disponible lors du chargement de votre unité.

Prendre note que ces brochures ont été traduites en français. Toujours se reporter à la brochure en anglais du fabricant. L'information contenue dans cette brochure est celle connue au moment de la publication. Toutefois, pendant l'année, il peut être nécessaire de faire des révisions et Forest River se réserve le droit de faire tout changement, sans préavis, aux prix, couleurs, matériaux, équipements et spécifications, ainsi que l'ajout de nouveaux modèles et l'abandon de modèles montrés dans cette brochure. Ainsi, veuillez consulter votre concessionnaire Forest River et confirmez l'existence de tout matériau, design ou spécification importants à votre décision d'achat. Traduit par Claude M Dechene claudemivilledechene@gmail.com



CENTRE DE FABRICATION SAINT-LAMONCE

Nos 20 000 pieds carrés qui vous offrent une assurance de qualité. La haute efficacité d'un produit de haute qualité. Cette production de pointe fait un concessionnaire de Forest River et contribue à la production de la qualité de la qualité de construction de Forest River.

WWW.ROADCARECAMPS.ORG

Fighting Cancer Making Memories

When a Forest River product is purchased a donation is made to Road Care Camps. Road Care Camps supports more than 100 specialized summer camps throughout North America that provide a true camping experience to children with cancer and their siblings. These camps are provided at no charge to the affected families.

Thank you for considering Forest River.

For more information about Road Care Camps visit www.roadcarecamps.org

ASSISTANCE ROUTIÈRE D'URGENCE 24/7 AVEC L'ACHAT D'UN VÉHICULE*

Remorquage	Service de treuil
Surveillance	Mécanicien mobile
Changement de pneu	Support technique
Livraison de liquide	Service de localisation
Déverrouillage des portes	de concessionnaires

***VALABLE 1 AN À COMPTER DE LA DATE D'ACHAT**

ADHÉSION GRATUITE
Au groupe de propriétaires de Forest River
www.forestriverfrog.com

SATISFACTION DES CLIENTS

FOREST RIVER
VOUS ENCOURAGE À
ACHETÉ LOCAL

SERVICE PRÉFÉRENTIEL INFORMATION DU PRODUIT

www.ForestRiverBuyLocal.com



EN SAVOIR PLUS
Balayez ce code à barres avec un lecteur "QR" sur votre téléphone intelligent pour en savoir plus à propos de Forest River.



Une compagnie de Berkshire Hathaway

Forest River, Inc.
55470 C.R. 1, Elkhart, IN 46515
(574) 389-4600
www.forestriverinc.com/Sandpiper
www.forestriveraccessories.com

VOTRE CONCESSIONNAIRE SANDPIPER LOCAL