

Sandpiper

CARAVANES
À SELLETTE
DE LUXE



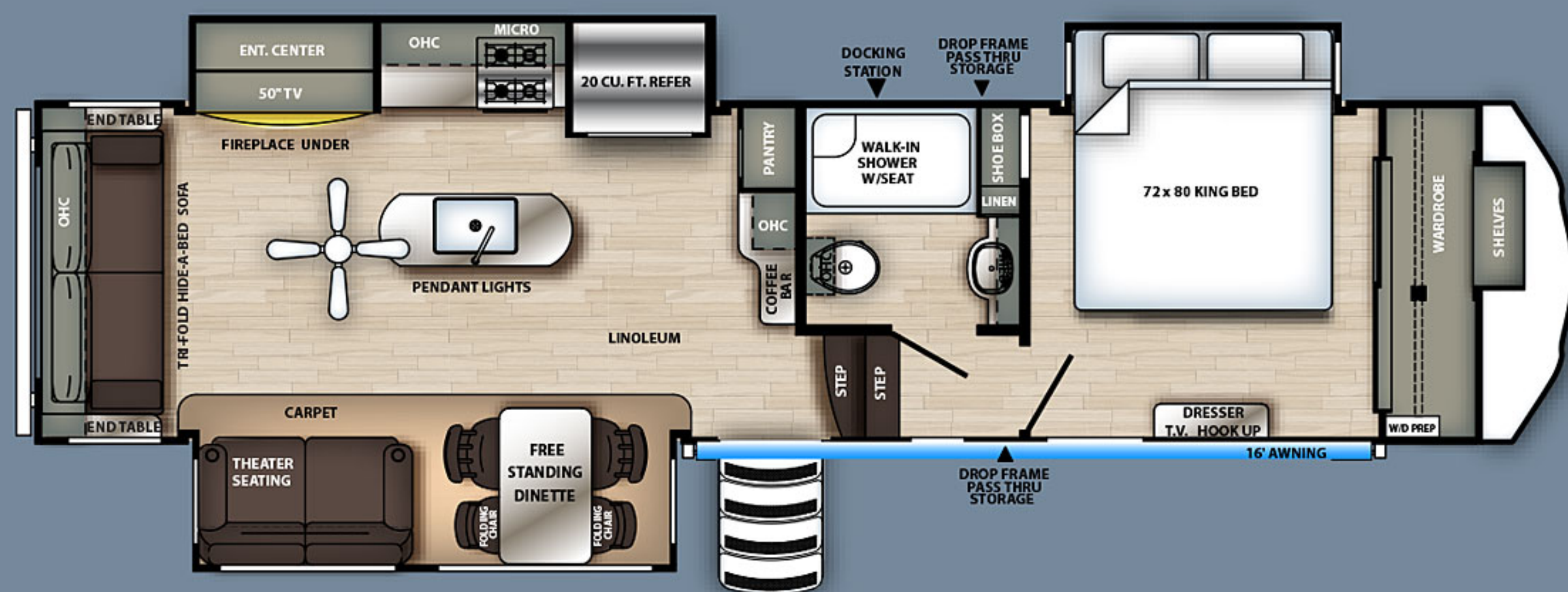


ENTRE CHAQUE DEUX PINS UNE PORTE
S'OUVRE VERS UN NOUVEAU MONDE.

~ *John Muir*

Sandpiper





321RL

Montré avec décor Flint

UNE CONCEPTION INSPIRÉE

Bien que de petite taille, notre plan de plancher 321RL a du punch. Comprenant un lit king, une très grande douche et un spacieux garde-manger qui fait la hauteur de l'unité au complet, ce plan de plancher offre de multiples équipements de luxe pour tout couple cherchant à prendre la route.







379FLOK

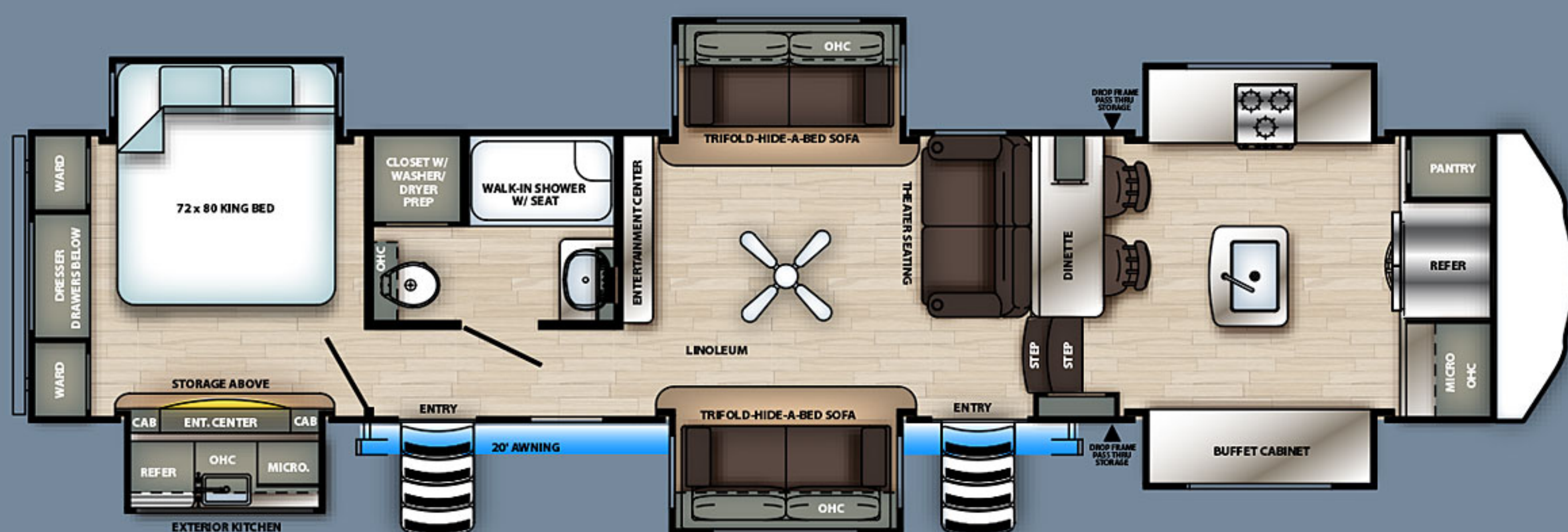
Montré avec décor Flint

À LA MAISON, SUR LA ROUTE

Avec six rallonges, ce plan de plancher avec salon avant bénéficie de caractéristiques substantielles pour se divertir. L'innovante fenêtre avant permet à la lumière naturelle de pénétrer dans l'unité. En appuyant sur un bouton, un téléviseur 50" DEL à écran plat se soulève dans le salon : parfait pour regarder le match ou se détendre. Vous aimerez la hauteur des plafonds dans la chambre des maîtres et la salle de bain qui sont situées sur le pont principal. Continuez la fête à l'extérieur en utilisant l'innovante cuisine extérieure de série de notre 379FLOK.







38FK0K

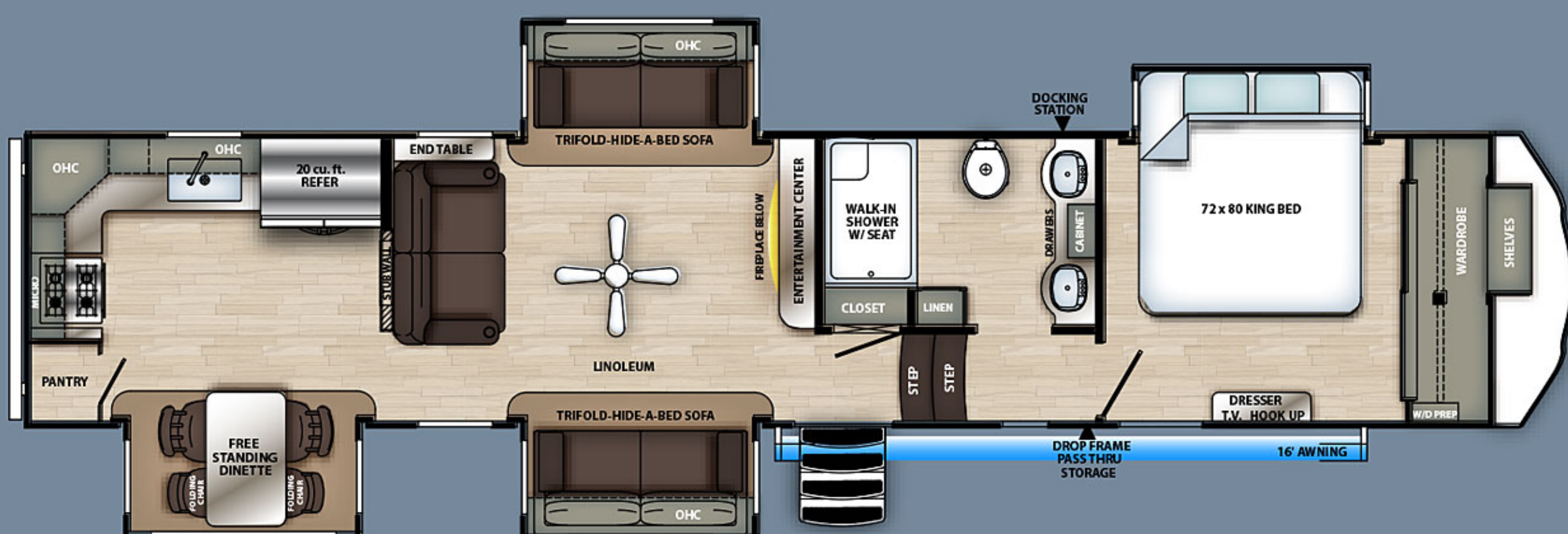
Montré avec décor Flint

STYLE RÉSIDENTIEL

Si cuisiner est une passion pour vous, ne cherchez pas plus loin que notre 38FK0K. Ce plan de plancher offre les plus grands comptoirs de l'industrie, ce qui rend la préparation des repas beaucoup plus faciles. En plus d'un aménagement de cuisine des plus luxueux ce plan de plancher vous offre un salon pouvant accueillir confortablement jusqu'à 6 personnes. N'oublions pas le lit king et la très moderne cuisine extérieure qui sont inclus en équipement de série.







39BARK

Montré avec décor Fog

TOUS LE CONFORT SOUHAITÉ

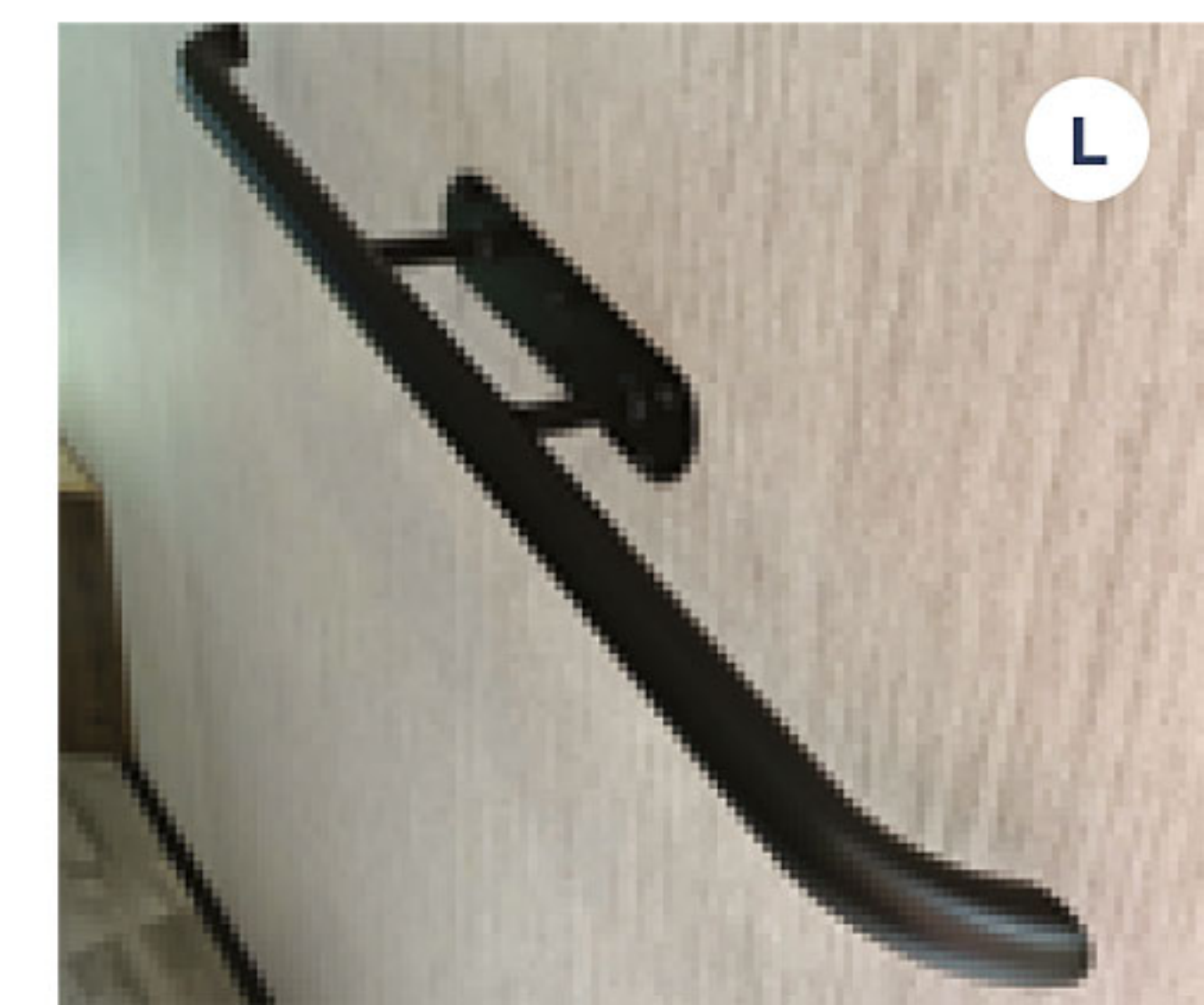
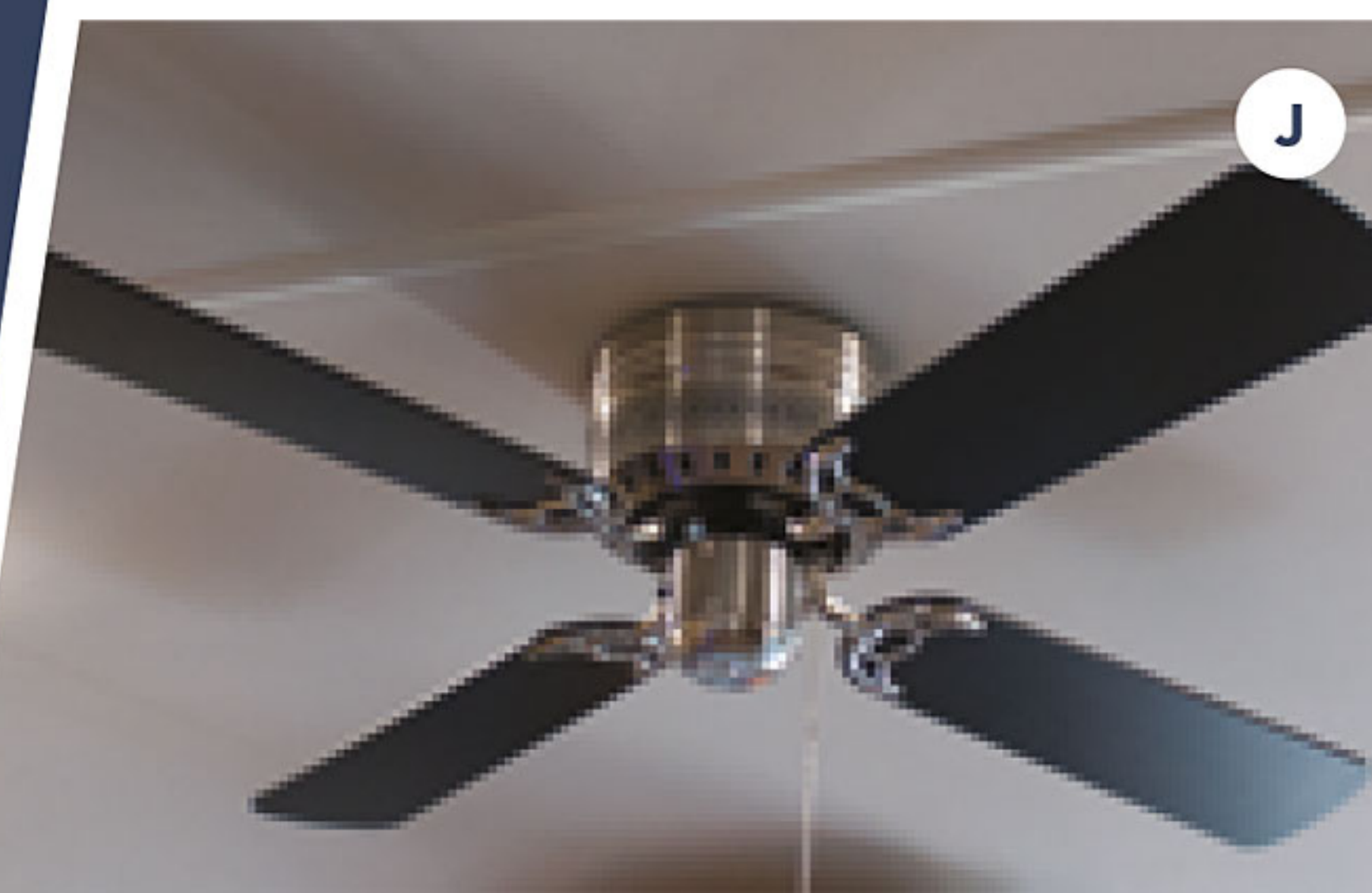
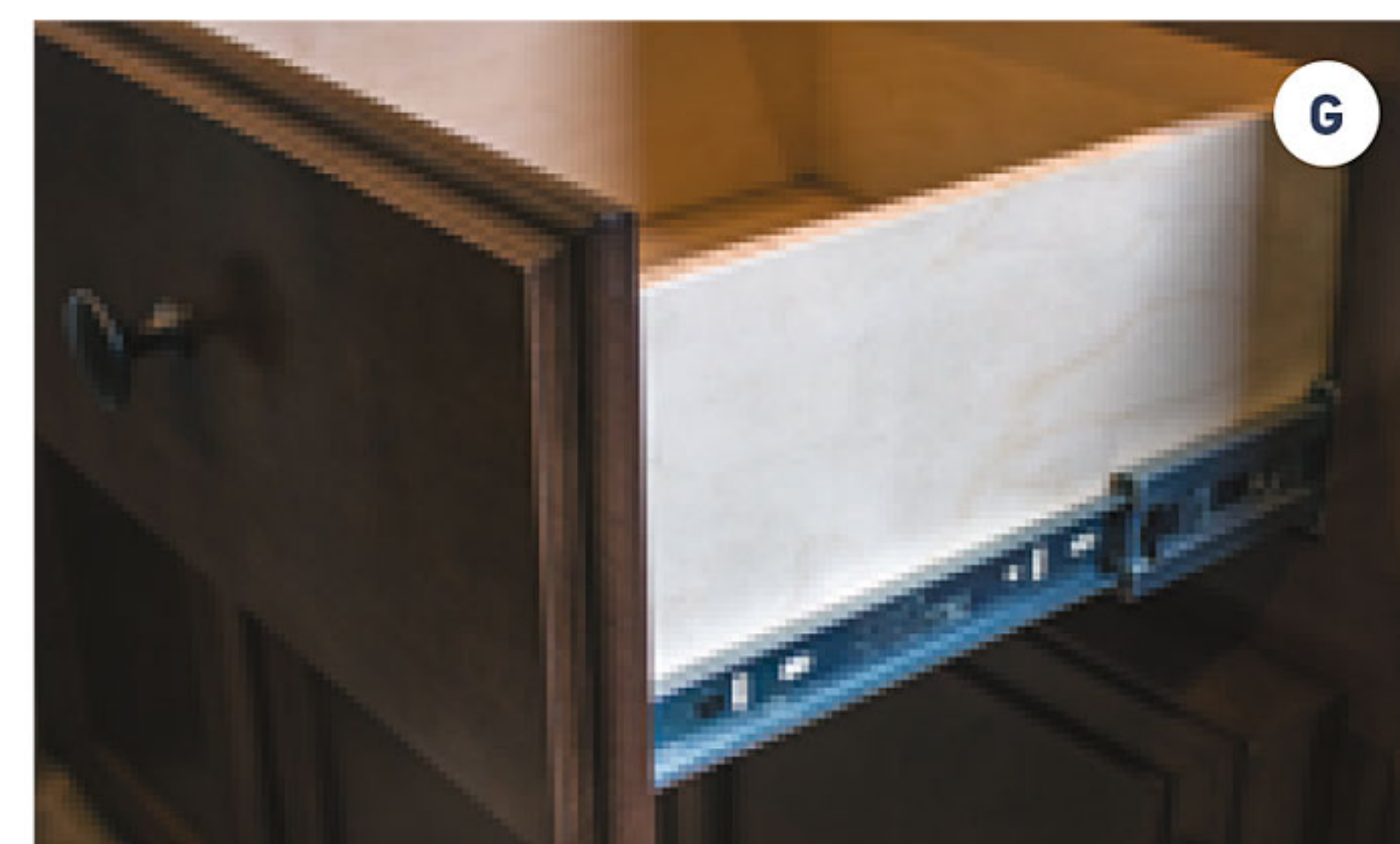
Ce plan de plancher avec cuisine située à l'arrière ne laisse rien au hasard. Que ce soit pour divertir les invités dans l'espace à aire ouverte de cette spacieuse cuisine, ou se prélasser dans le salon pour six personnes, notre 39BARK a quelque chose pour tout le monde. Ce plan de plancher riche en fonctionnalités est le choix sensé, et vous respecterez votre budget.





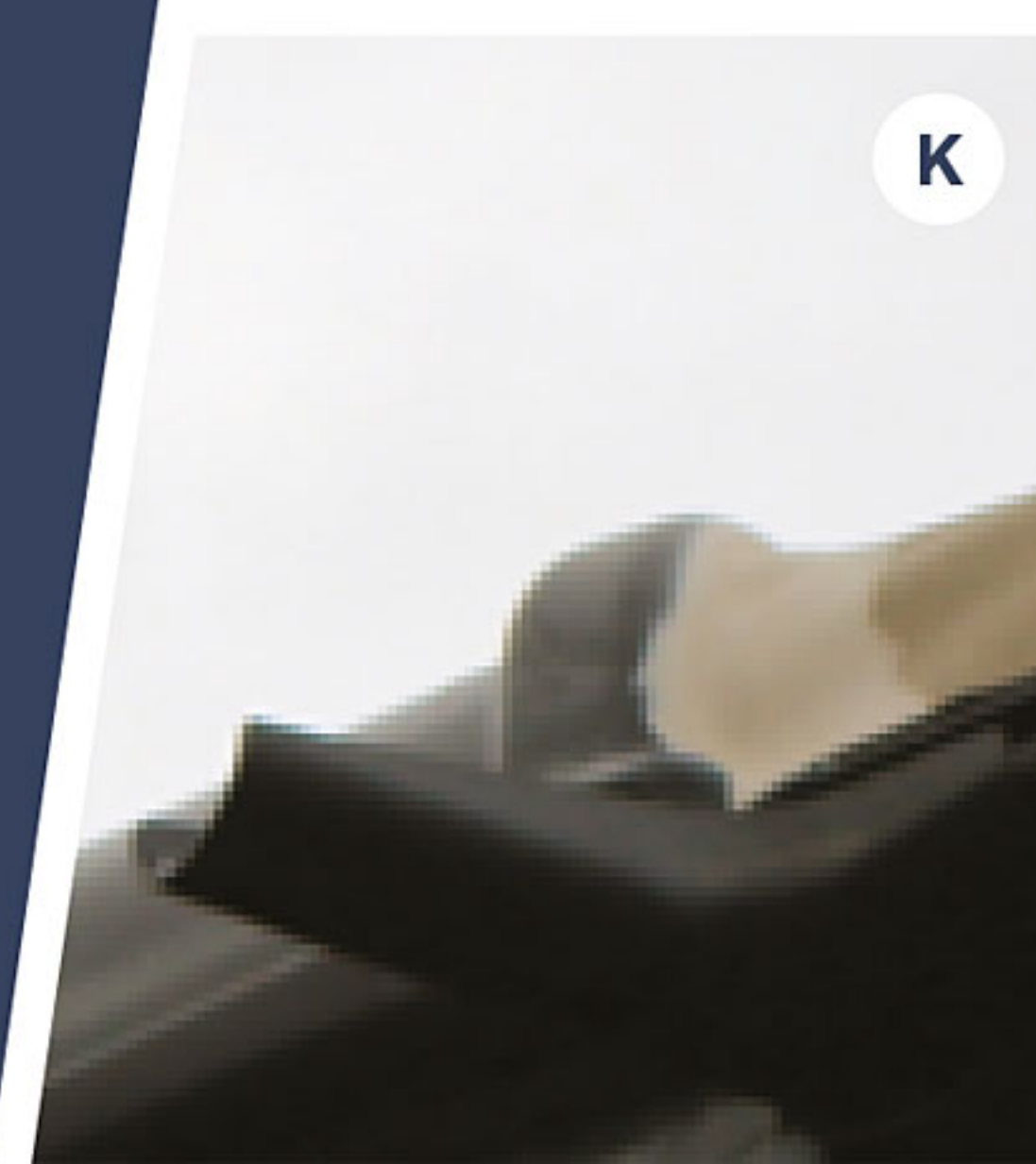
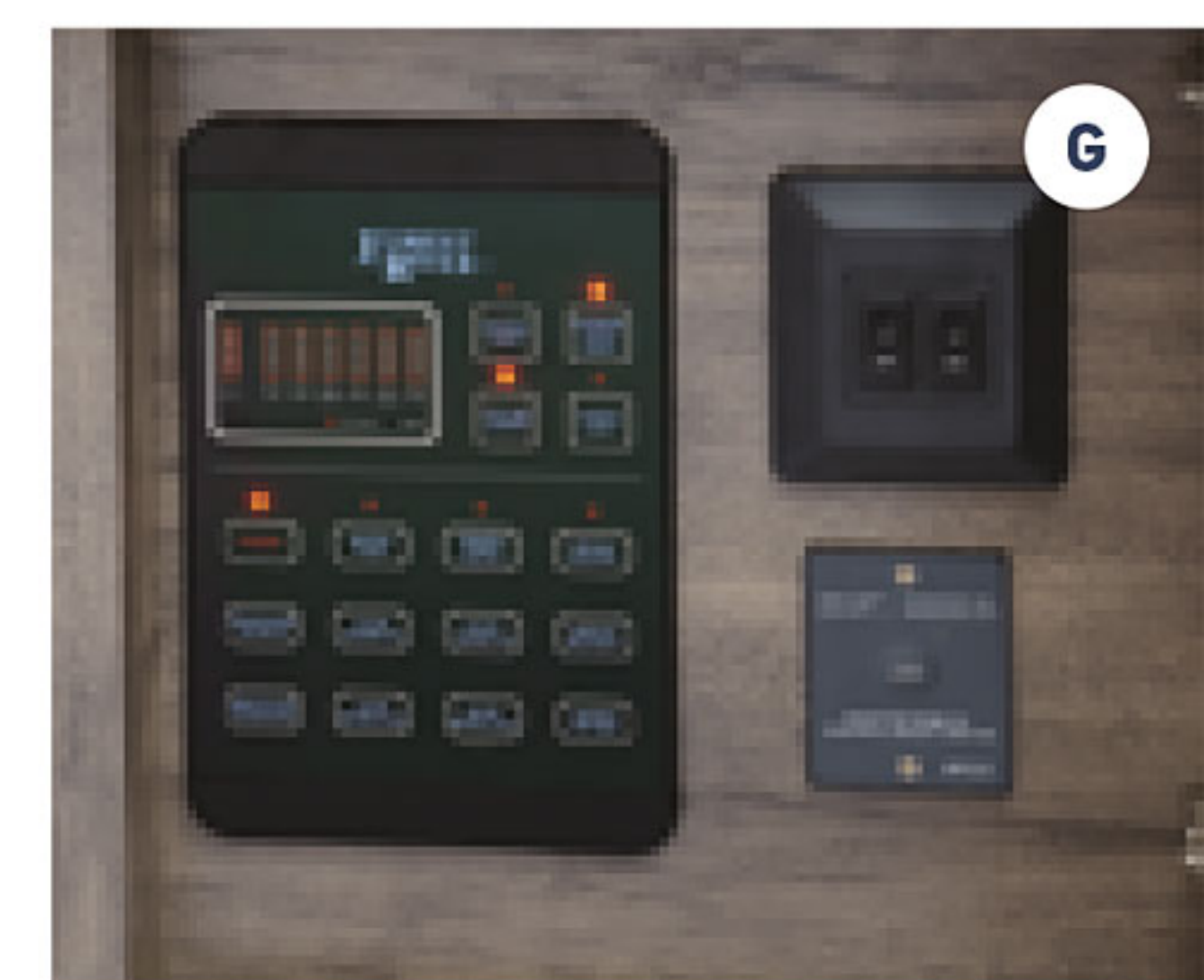
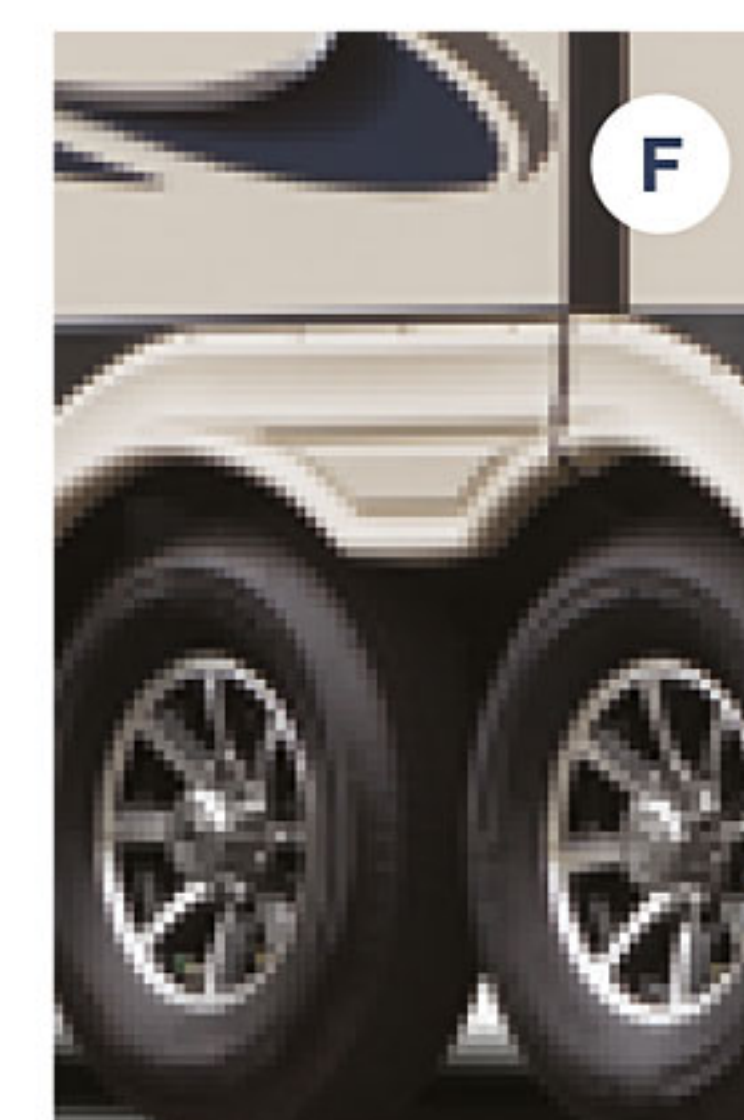
Caractéristiques intérieures

- A** Fascia fabriqué à la main donnant un aspect distingué aux rallonges
- B** Toilette en porcelaine à chasse au pied facile d'utilisation et à nettoyer
- C** Éclairage de style industriel dans la cuisine
- D** Éclairage d'accentuation DEL au coup de pied pour visibilité accrue la nuit
- E** TV à écran plat DEL/HD, barre audio supérieure et lecteur DVD
- F** Moulure couronnée avec accent moka donnant à la cuisine Sandpiper une finition vraiment résidentielle
- G** Guides de tiroirs à roulements à billes pleine extension munis d'un mécanisme de fermeture en douceur
- H** Ensemble Sandpiper Signature incluant les appareils ménagers en inox
- I** Profitez de la chaleur et du confort du foyer
- J** Ventilateur de plafond de style contemporain
- K** Tête de lit de la chambre principale supérieure avec éclairage DEL intégré
- L** Main courante intérieure pour plus de sécurité pour monter au niveau supérieur



Caractéristiques extérieures

- A** Poignée d'assistance surdimensionnée à la porte d'entrée principale
- B** Cap avant nouvellement conçu. Certains modèles disposent d'une fenêtre teintée.
- C** Béquilles avant hydrauliques à large espacement
- D** Marchepied qui se lève et se plie Mor/ryde (option)
- E** Rangement pour réservoirs de propane verrouillables
- F** Pneus radiaux de 16" cotés F
- G** Centre de commandes qui contrôle les rallonges, le niveau des réservoirs de rétention ainsi que l'éclairage
- H** Station de raccordement Sandpiper éclairée
- I** Prise de courant de 110 V et prise de câble bien situées dans le coffre de rangement pleine largeur
- J** Dessous d'unité fermé avec sections amovibles de 4 pieds pour en faciliter l'entretien.
- K** Rail d'égouttement avec des becs d'écoulement extra longs qui aident à prévenir les taches noires.
- L** La fibre de verre gélifiée protège des rayons UV et prévient le jaunissement, les fissures et les taches noires.



Caractéristiques de série, ensembles et options

CARACTÉRISTIQUES EXTÉRIEURES

- Extérieur de fibre de verre gélifiée lustrée de couleur agencée.
- Cap avant aérodynamique en fibre de verre peint deux tons avec rayon de braquage amélioré
- Station de raccordements : hivernisation facile, eau chaude et froide, système de rinçage pour le réservoir des eaux noires, valves d'évacuation pour les réservoirs.
- Valves de vidange fermées et chauffées
- Dessous Armor
- Grandes fenêtres teintées, avec protection UV 80/20
- Marchepied quadruple en aluminium
- Auvent électrique Dometic™ 'One Touch' et bande DEL
- Pneus radiaux de 16" côtés F
- Doublures d'ailes de style automobile
- Lumière sur attelage
- Cuisine extérieure (selon plan de plancher)
- Lumière d'entrée avec interrupteur intérieur
- Deux réservoirs de propane de 30 lbs à transfert automatique
- Échelle de toit
- 2 haut-parleurs extérieurs avec lumières DEL
- Gouttières avec longues descentes (évite les taches noires)
- Portes de coffres de rangement renforcées, isolées et à loquets à ressorts
- Poignée d'assistance pliante extérieure
- Coffre de rangement pleine largeur sans obstruction avec prise pour le câble et prise électrique de 110V
- 2 branchements d'arrosage avec boyau de 25' (un de chaque côté)
- Jantes en aluminium améliorées
- Essieux de 7000 lbs

- Porte d'entrée à charnières à friction
- Stabilisateurs électriques à l'avant

CARACTÉRISTIQUES INTÉRIEURES

- Hauteur intérieure de 84" et de 6'4" dans les rallonges
- Fascia sur rallonge en bois franc
- Appareils en acier inoxydable
- Rustic en imitation de planches de bois
- Dosseret décoratif
- Choix de deux décors intérieurs coordonnés
- Guides de tiroirs pleine extension avec fermeture automatique
- Portes d'armoires avec charnières cachées avec guides de tiroirs pleine extension à fermeture automatique
- Évier de cuisine en inox encastré
- Prêt pour laveuse-sécheuse
- Armoires faites à la main à cadre vissé
- Lumières DEL partout
- Comptoirs résidentiels
- Luminaires résidentiels encastrés
- Contour de douche coloré
- Pomme de douche ajustable améliorée avec tablette
- Fauteuils cinéma-maison avec éclairage DEL
- Éclairage accent au-dessus de la dinette
- Éclairage DEL en haut de l'îlot
- Lumières sur les marches à l'intérieur de la c aravane à sellette
- Grande douche avec siège (la plupart des modèles)
- Moulures couronnées avec accent Mocha aux armoires suspendues de cuisine
- Grandes fenêtres panoramiques partout
- Fenêtres latérales ventilées dans les rallonges
- Antenne de TV avec

- amplificateur
- Devants de tiroirs en bois franc avec côtés en bouleau
- Panneaux de portes d'armoires surélevés améliorés avec rails stylisés
- Contour de rallonge Fascia dans la chambre
- Tête de lit avec éclairage DEL
- Matelas pour couchettes Teddy Bear®
- TV DEL/HD à écran plat de 50"
- Barre de son audio supérieur avec lecteur DVD intégré
- Habillages de fenêtres stylisés et agencés au décor
- Ventilateur de plafond
- Divan-lit à trois sections
- Fauteuil Glider avec port USB/100V (de série dans tous les modèles avec lits superposés dans la rallonge)
- Tapis résidentiel résistant aux taches
- Douillette piquée
- Corbeille à déchets dans la cuisine

APPAREILS/SYSTÈMES

- (2) A/C Quick Cool de 15K
- Réfrigérateur de 22 pi3. de style résidentiel
- Fournaise canalisée au plancher de 35 000 BTU
- Micro-ondes 30" à convection en inox
- Cuisinière haute intensité à quatre brûleurs
- Panneau moniteur intérieur pour les réservoirs de rétention
- Rallonges à égalité au plancher (selon plan de plancher)
- Préparé pour deux batteries
- Connexion pour câble et s atellite avec fil RG-6 pour • une meilleure qualité d'image
- Toilette en porcelaine à chasse au pied
- Chauffe-eau DSI de 10 gal
- Convertisseur de 65 AMP
- Ventilateur électrique dans la salle de bain

CONSTRUCTION

- Superstructure en aluminium collée sous vide, soudée et laminée
- Solives de plancher de 2" x 3" centrées aux 12"
- Plancher de contreplaqué emboîté de 5/8"
- Plateforme de 3/8" sur le toit (adéquate pour y marcher)
- Châssis cambré recouvert de peinture en poudre résistante à la rouille
- Dessous d'unité fermé et chauffé
- Chevrons de toit de 5"
- Isolation R-10E des murs latéraux
- Murs latéraux laminés
- Murs des rallonges laminés

POUR VOTRE SÉCURITÉ

- Détecteur de fumée
- Extincteur
- Interrupteur de rupture d'attelage (branchement de batterie requis)
- Serrure à pêne dormant à l'entrée
- Détecteur de gaz propane et de monoxyde de carbone
- Fenêtres sorties de secours

OPTIONS POPULAIRES

- Marchepied MOR/ryde "Step Above"
- Divan-lit trois sections avec couchette au-dessus (rallonges avec couchette)
- Dinette autoportante avec 4 chaises (selon le plan de plancher)
- Réfrigérateur gaz/électrique de 18 pi3.
- Laveuse et sécheuse (selon le plan de plancher)
- Préparé pour une génératrice
- Préparé pour panneau solaire au toit Zamp®
- Ventilateur Fantastic avec capteur de pluie
- TV 32" chambre
- Réservoirs de rétention chauffés 12 volts

- Aspirateur central
- Auvent sur rallonge (toutes les rallonges)

ENSEMBLE POLAR TECH (en option)

- Fenêtres avec vitre thermos
- Réservoirs chauffants
- Fournaise de 40 K BTU

ENSEMBLE SANDPIPER SIGNATURE (De série)

- Ensemble d'appareils en acier inoxydable
- Loquets à ressorts sur portes de coffre à rangement
- Four micro-ondes 30" à convection
- (2) A/C 15K BTU
- Dosseret
- Chauffe-eau G/E DSI de 10 gallons
- Tiroir et portes d'armoires avec fermeture automatique de style résidentiel
- Pneu de secours 16"
- Station de raccordement
- Roues en aluminium avec essieux de 7K
- Fibre de verre extérieure ultrabrillant
- Préparé pour laveuse/sécheuse
- TV DEL à écran plat de 50" (la plupart des modèles)
- Système de filtration d'eau
- Barre audio supérieure avec lecteur DVD
- 2 chaises de dinette pliantes (n/d avec dinette banquette)
- Ventilateur dans la salle de bain(s)
- Réfrigérateur de 22 pi3. avec onduleur 1000W
- Auvent électrique Dometic avec lumières DEL
- Préparé pour caméra de recul
- Éclairage DEL partout
- Connexion rapide au propane
- Marchepied quatre marches en aluminium

- Tapis et linoleum Shaw
- Stores à rouleaux
- Dessous fermé Armor

ENSEMBLE PLATINUM (de série - offre d'une durée limitée)

- Comptoirs avec surface solide
- Système de mise à niveau hydraulique en 6 points
- Feuille radiante à haute efficacité (toit et plancher)
- Matelas King à plateau-coussin (le cas échéant)
- Cuisinière 4 brûleurs en inox (n/d 38FKOK)
- Préparé pour 2e A/C
- Système de portée KING WiFi
- Préparé pour 3 caméras de sécurité

ENSEMBLE DE CUISINE ULTIME (De série)

- Réfrigérateur de 22 pi3. avec onduleur 1000W
- Cuisinière haute intensité à 4 brûleurs avec four (n/d 38FKOK)
- Four micro-ondes 30" à convection
- Comptoirs à surface solide
- Évier en inox
- Tiroir et portes d'armoires avec fermeture automatique

ENSEMBLE CONFORT (DE SÉRIE)

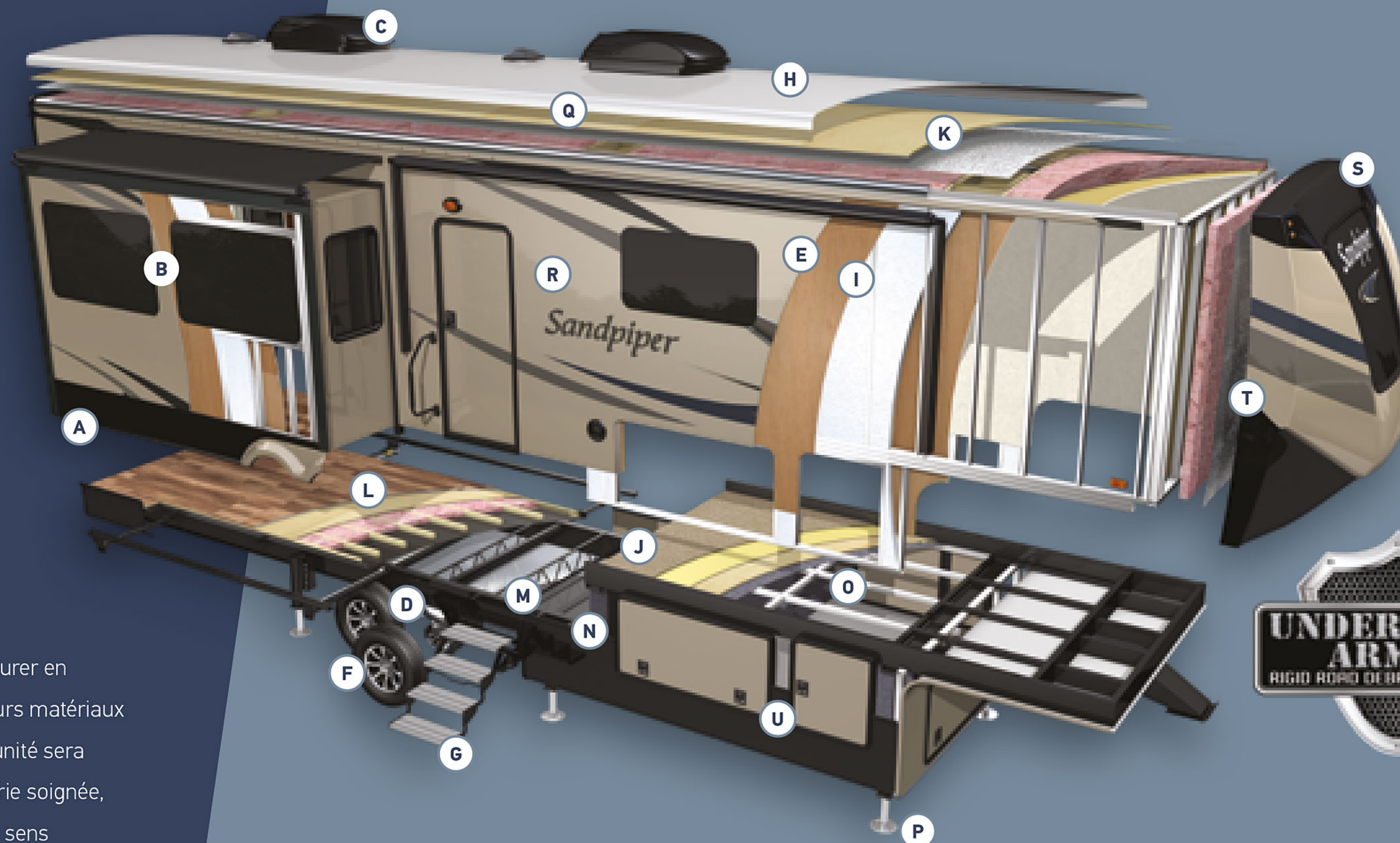
- (2) A/C avec thermostat
- Foyer électrique de 5,200BTU
- Fournaise 35K
- Feuille radiante à haute efficacité (toit et plancher)

ENSEMBLE DE DIVERTISSEMENT ULTIME (DE SÉRIE)

- TV 50" écran plat
- Barre audio avec DVD
- Haut-parleurs extérieurs

Construction supérieure

- A** Fenêtres de verre de sécurité teinté (80%)
- B** Climatiseur canalisé de 15K BTU à deux zones
- C** Essieux 7,000 lb avec freins auto-ajustables
- D** Murs latéraux laminés et collés sous vide
- E** Pneus radiaux 16" cotés F (de série)
- F** Marchepied quadruple en aluminium
- G** Toit en caoutchouc sans joint de couleur agencée (garanti 12 ans)
- H** Isolation en blocs de mousse 2"
- I** Tapis résistant aux taches avec sous-tapis
- J** Platelage de 3/8" sur le toit (possible d'y marcher)
- K** Plancher de contreplaqué emboîté de 5/8"
- L** Dessous d'unité fermé avec protection Armor



Faite pour durer

La Sandpiper est conçue pour durer en utilisant uniquement les meilleurs matériaux afin de vous assurer que votre unité sera là pour longtemps. Une ingénierie soignée, un savoir-faire bien utilisé et un sens sans compromis de fierté se retrouvent dans chaque caravane à sellette que nous produisons. Soyez assurés que votre Sandpiper est conçue pour une vie de luxe.

- N** Châssis de poutrelles en I recouverts de peinture en poudre résistant à la rouille
- O** Pont supérieur isolé avec aluminium
- P** Système de mise à niveau hydraulique en 6 points
- Q** Toit lisse et arrondi
- R** Extérieur en fibre de verre gélifié lustrée de couleur agencée
- S** Cap avant en fibre de verre plastifié peint deux tons (de série)
- T** Cap avant amélioré pour un rayon de braquage plus serré
- U** Portes de coffre à loquets isolées



Plans de plancher

Trouver votre unité parfaite

QUELQUE CHOSE POUR TOUT LE MONDE

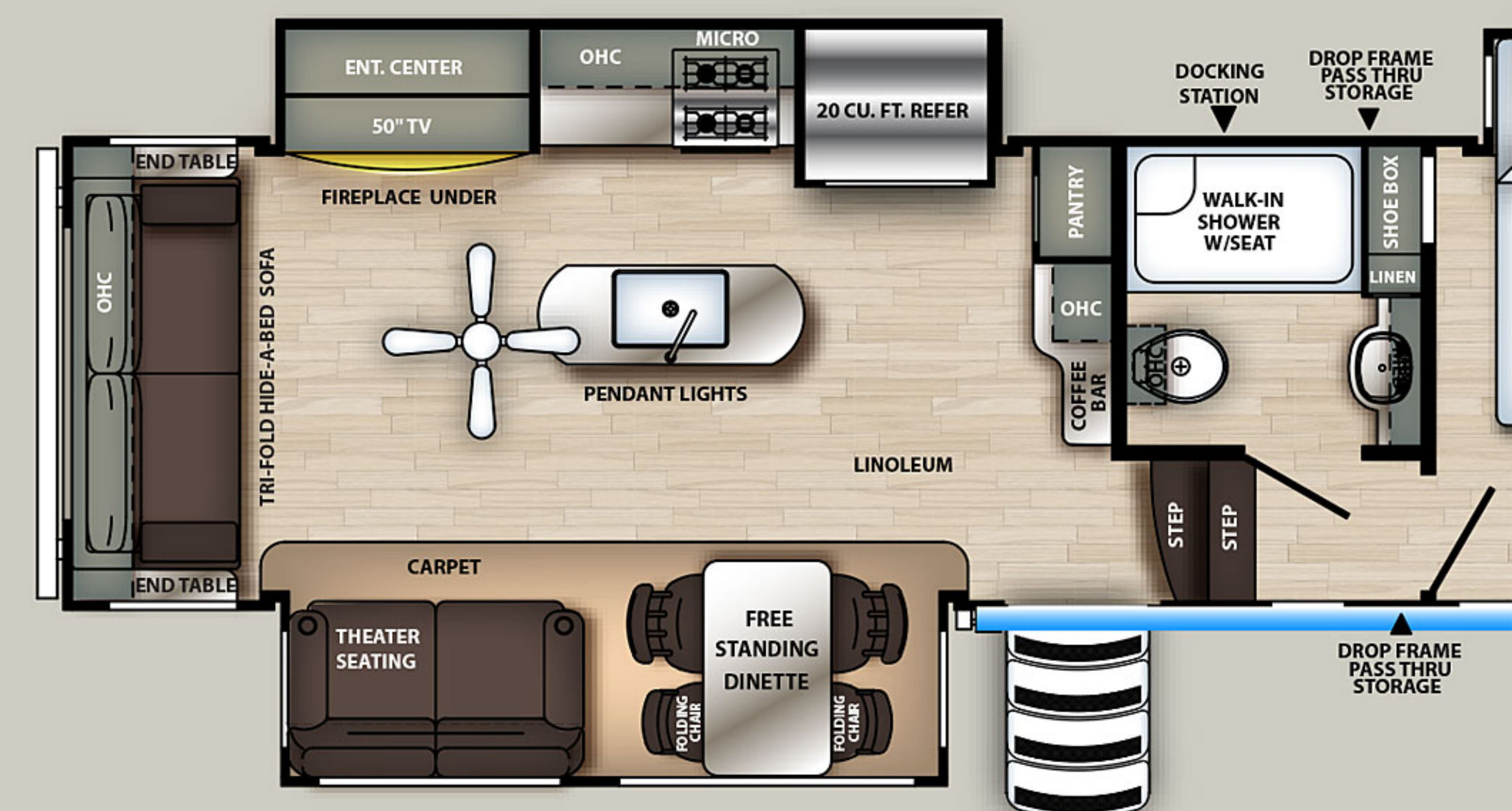
Où que vous alliez, la gamme Sandpiper vous permettra de tirer le meilleur parti de chaque aventure. Des plans de plancher uniques comme des chambres-dortoirs, des salons situés à l'avant, des centres de divertissement situés à l'arrière et des cuisines extérieures feront l'affaire de tout voyageur, seul ou en groupe. Des caractéristiques luxueuses comme des accents de bois solide, une cuisinière exclusive en inox, et la nouvelle protection Armor en instance de brevet pour le dessous de l'unité confèrent à Sandpiper une réputation d'élégance et de qualité exceptionnelle.



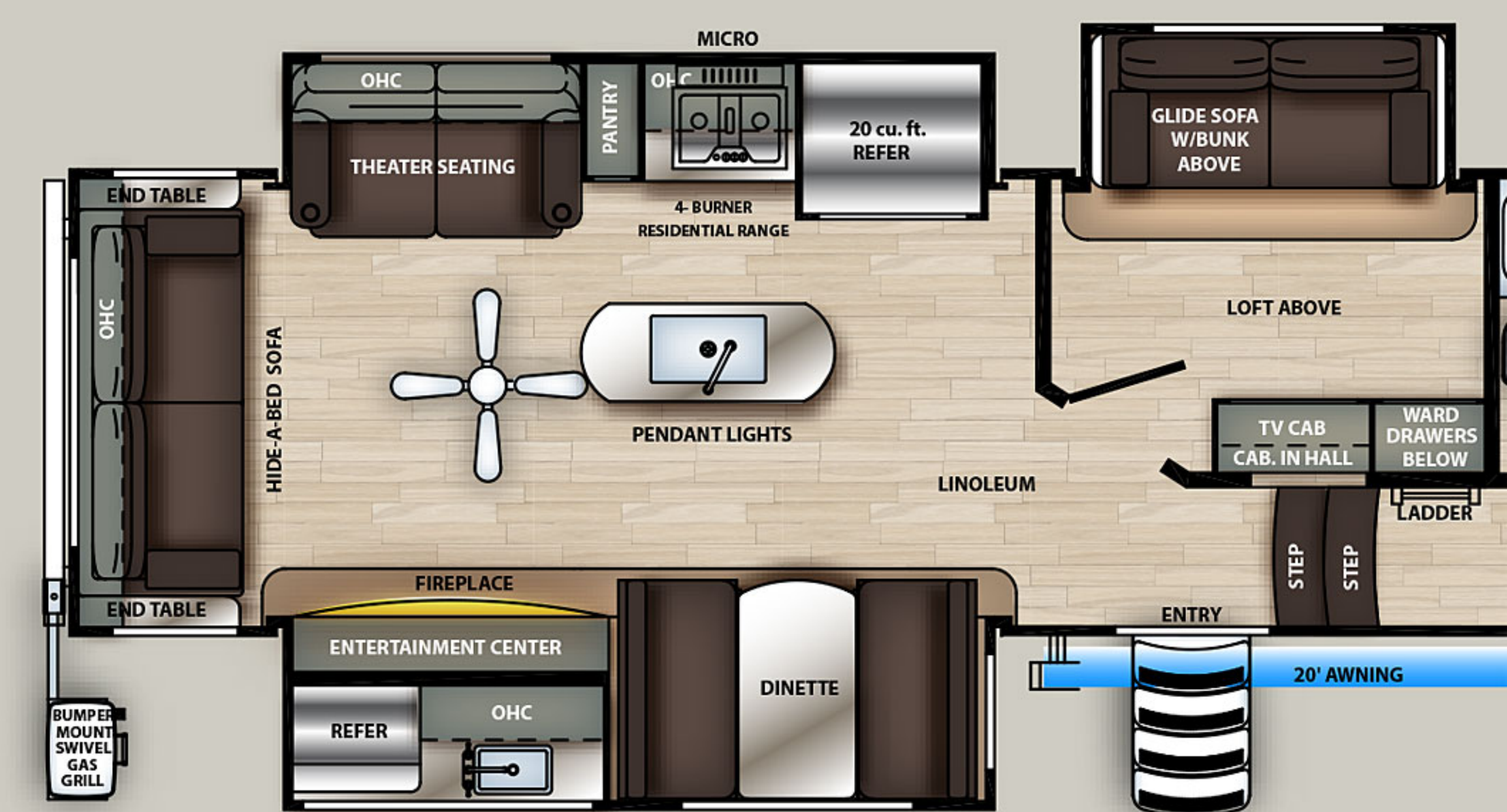
CUISINE EXTÉRIEURE

Notre cuisine extérieure pleine grandeur comprend un gril à gaz sur bras pivotant, un four micro-ondes, un réfrigérateur, un évier avec de l'eau courante chaude et froide et un grand comptoir et beaucoup d'espace de rangement (certains modèles).

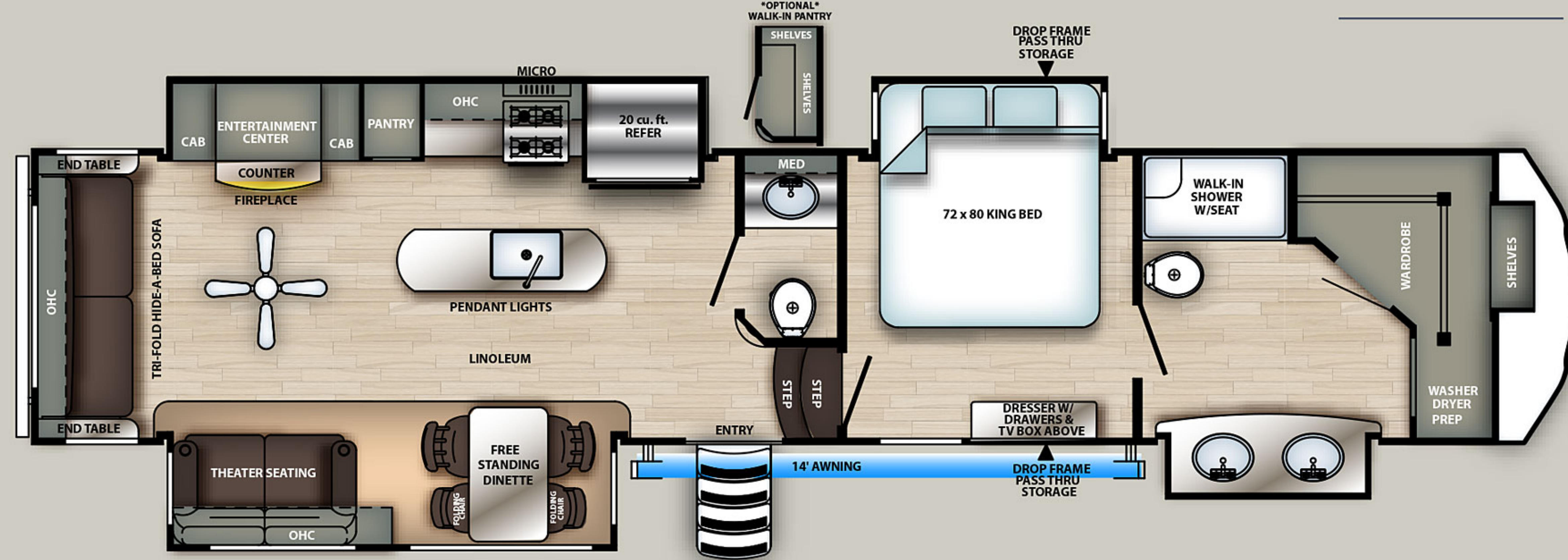
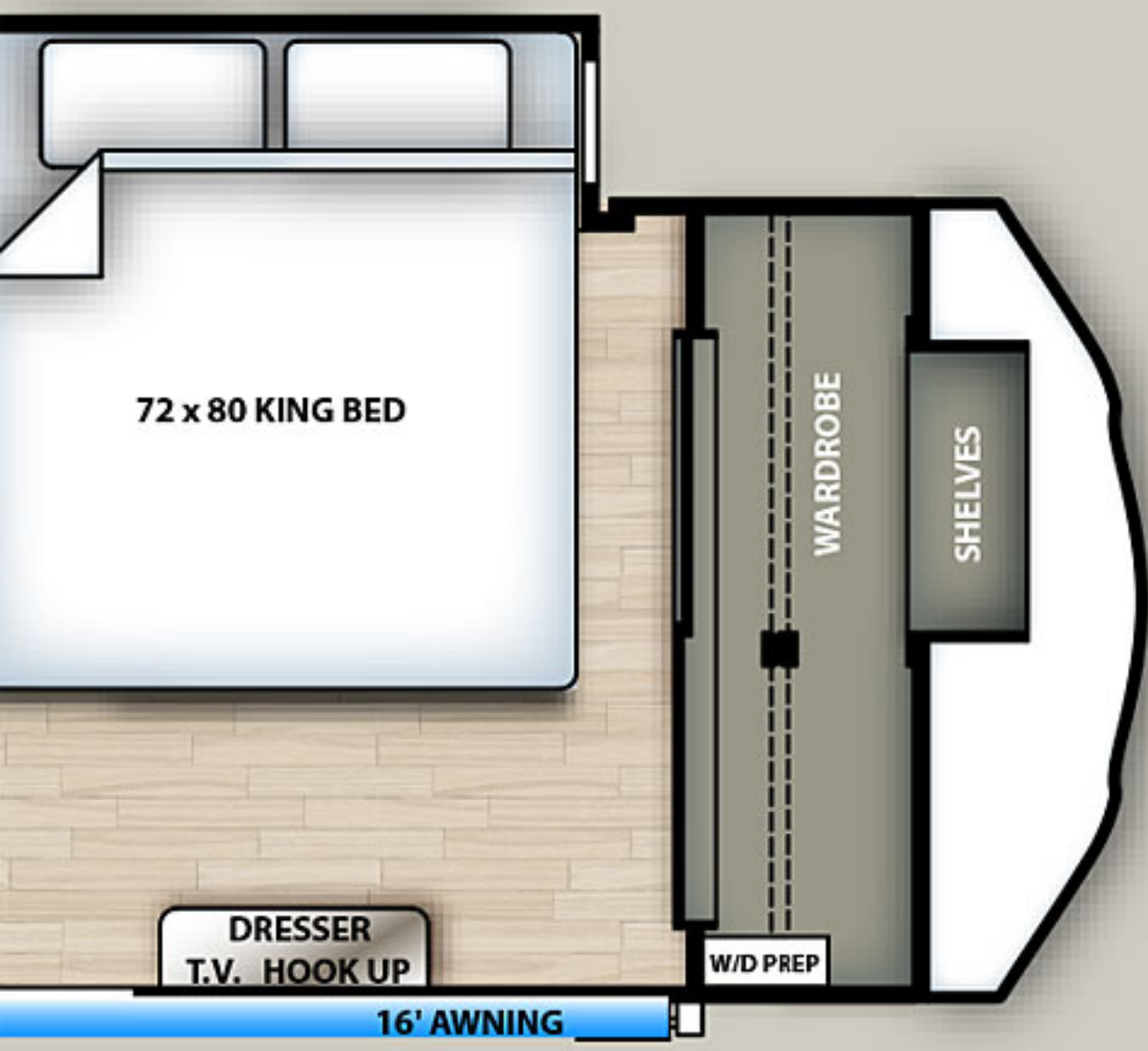
321RL



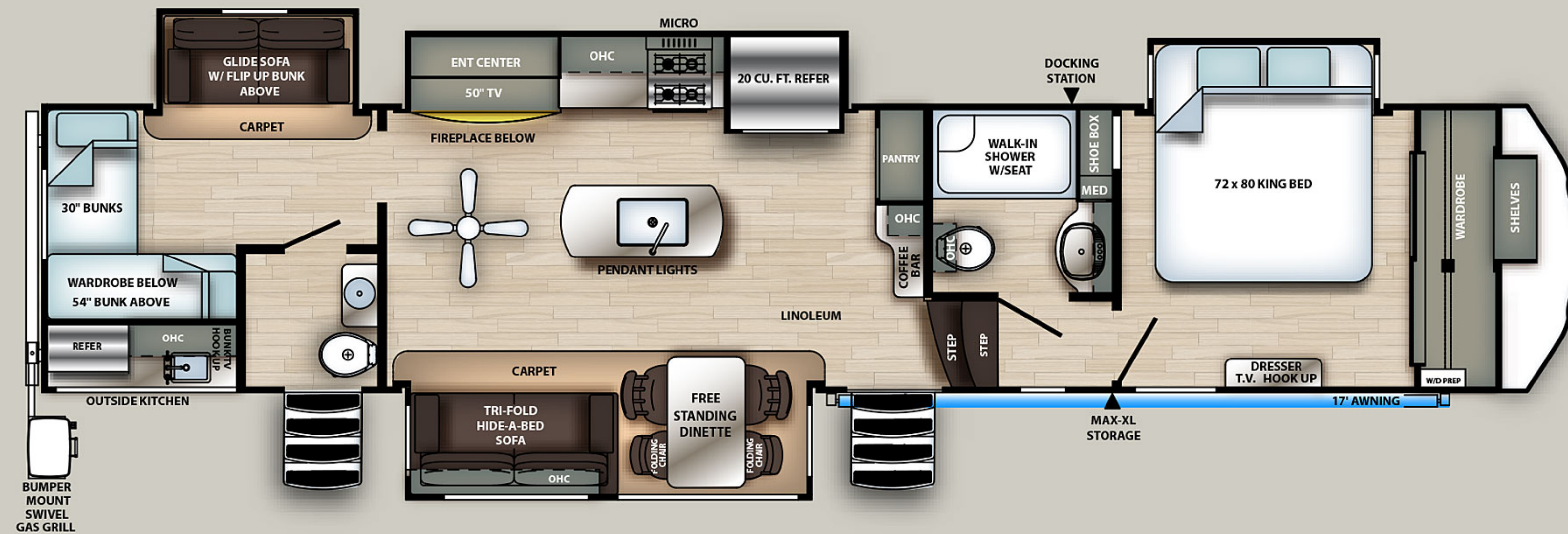
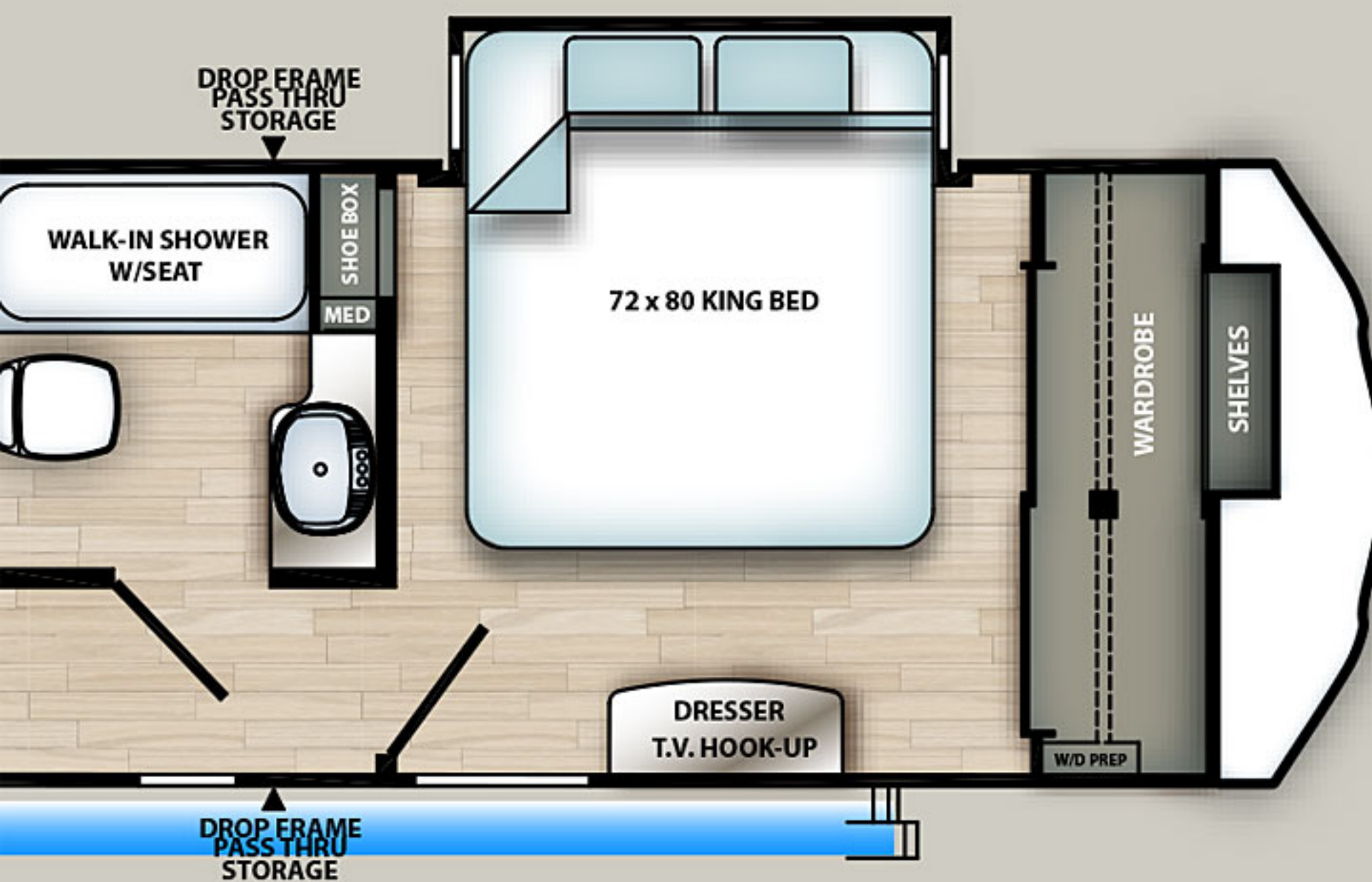
372LOK



368FBDS

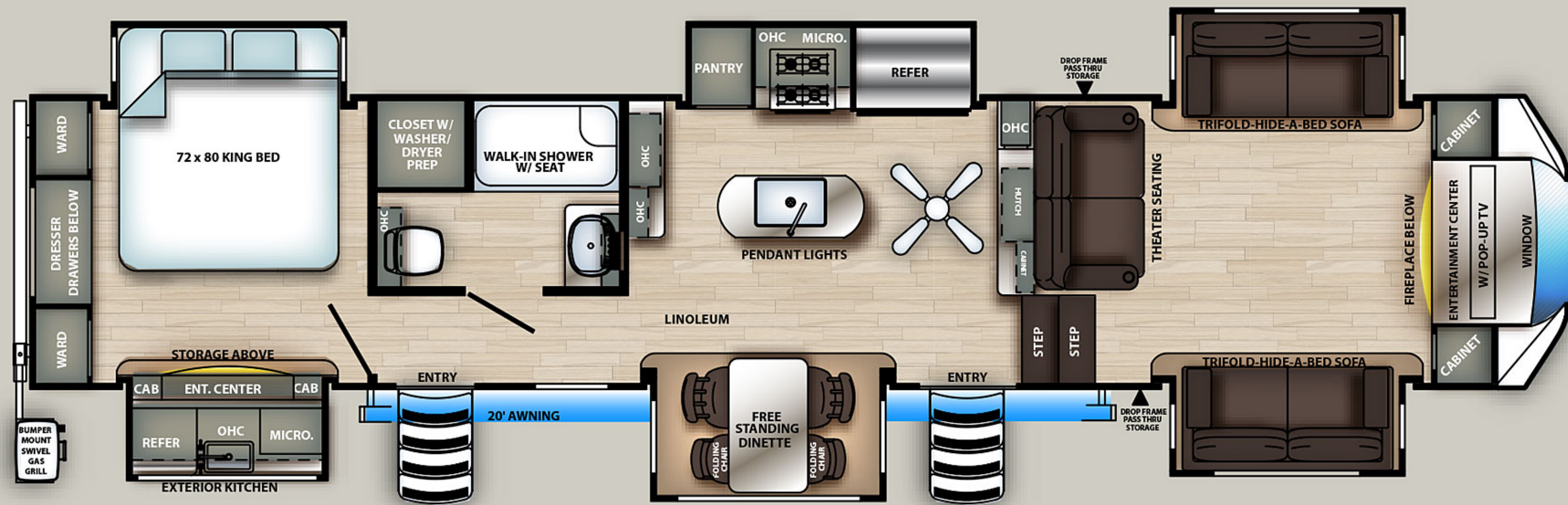


373BH

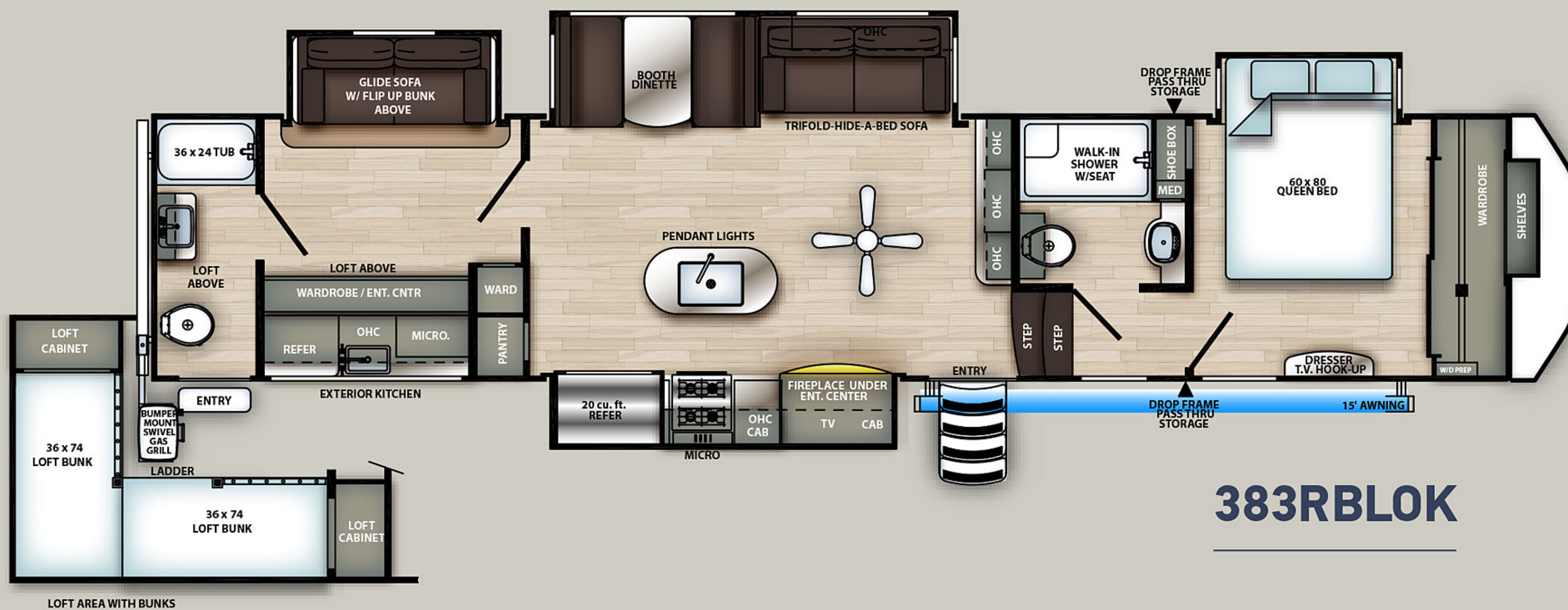
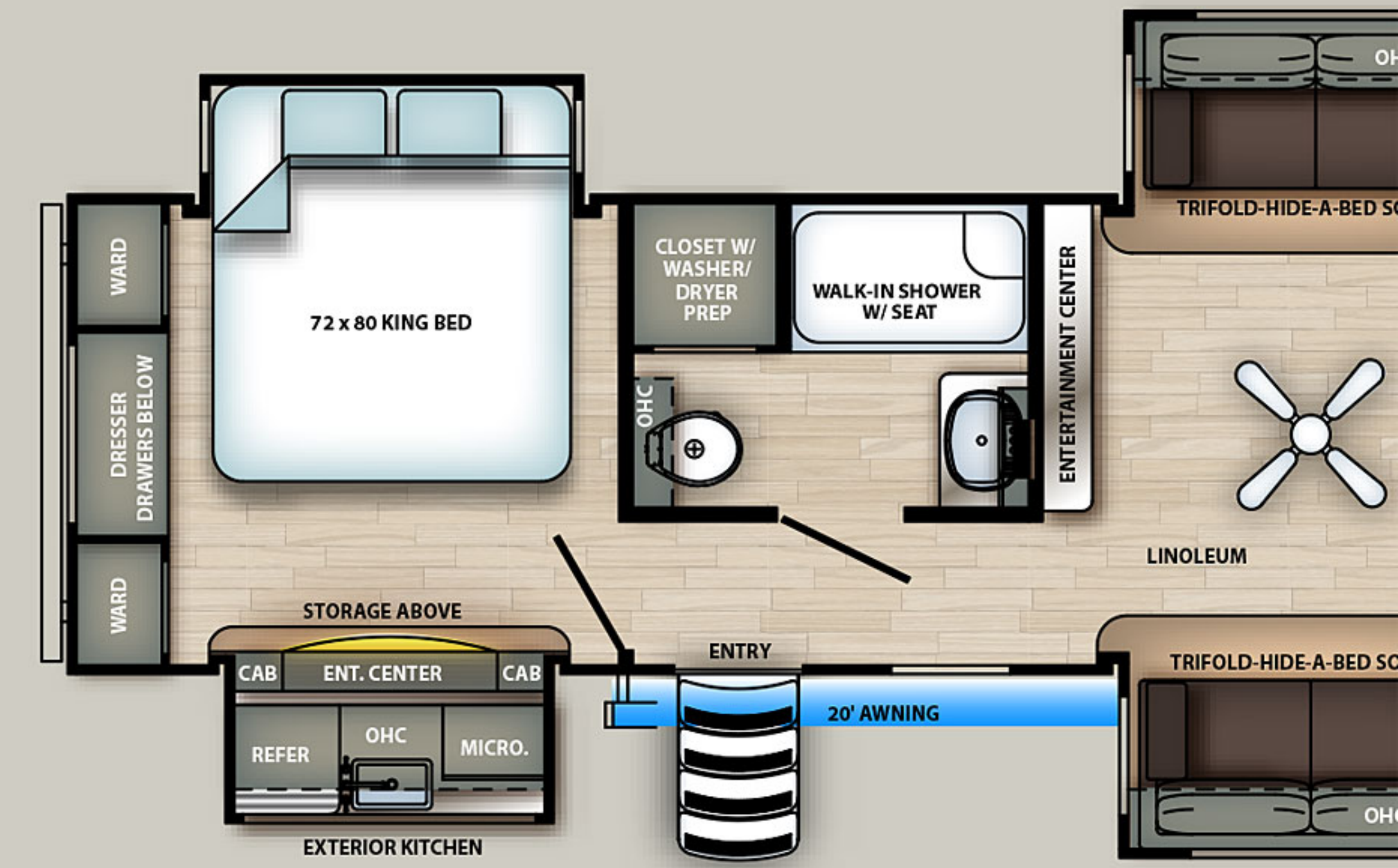


Sandpiper

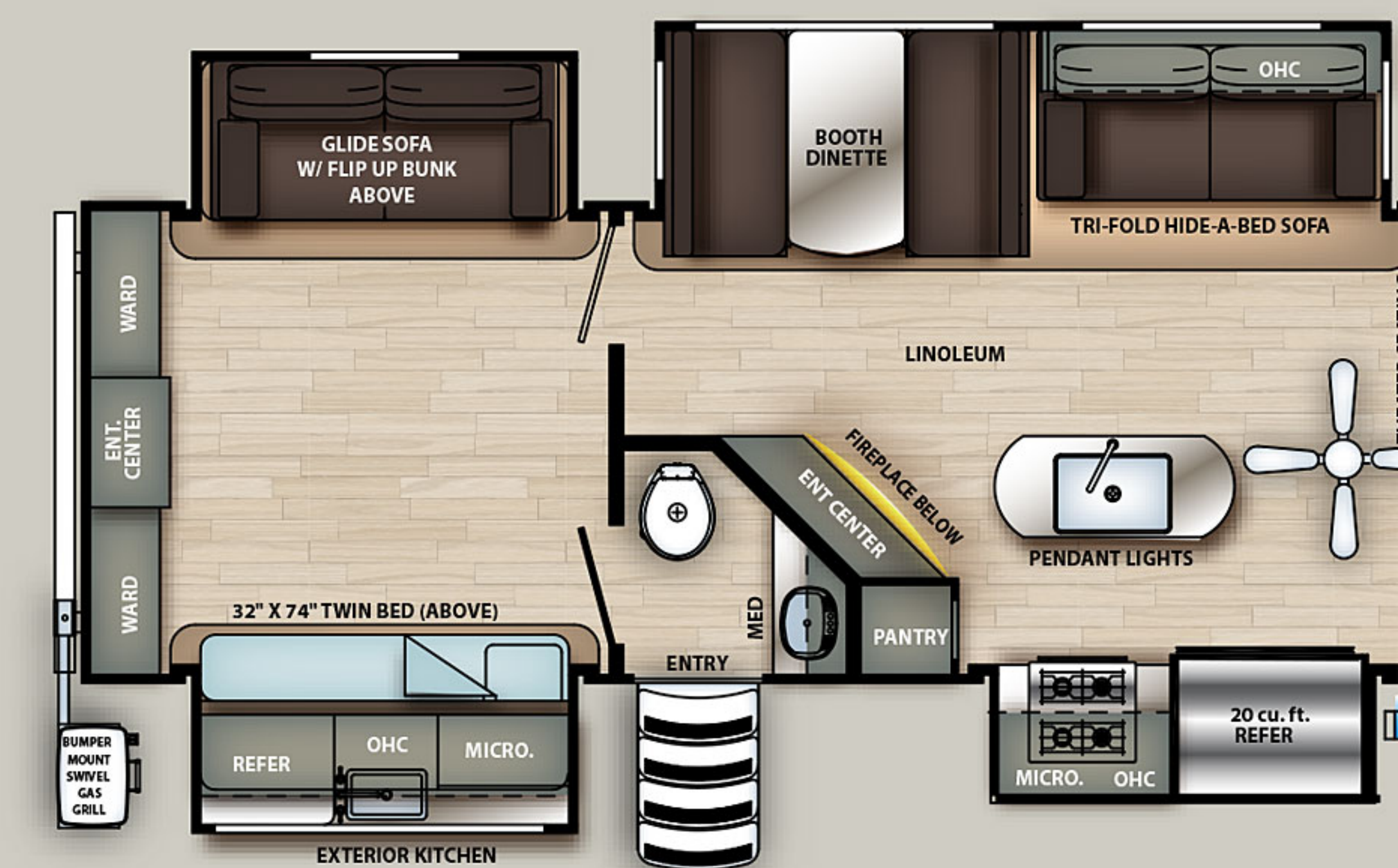
379FLOK

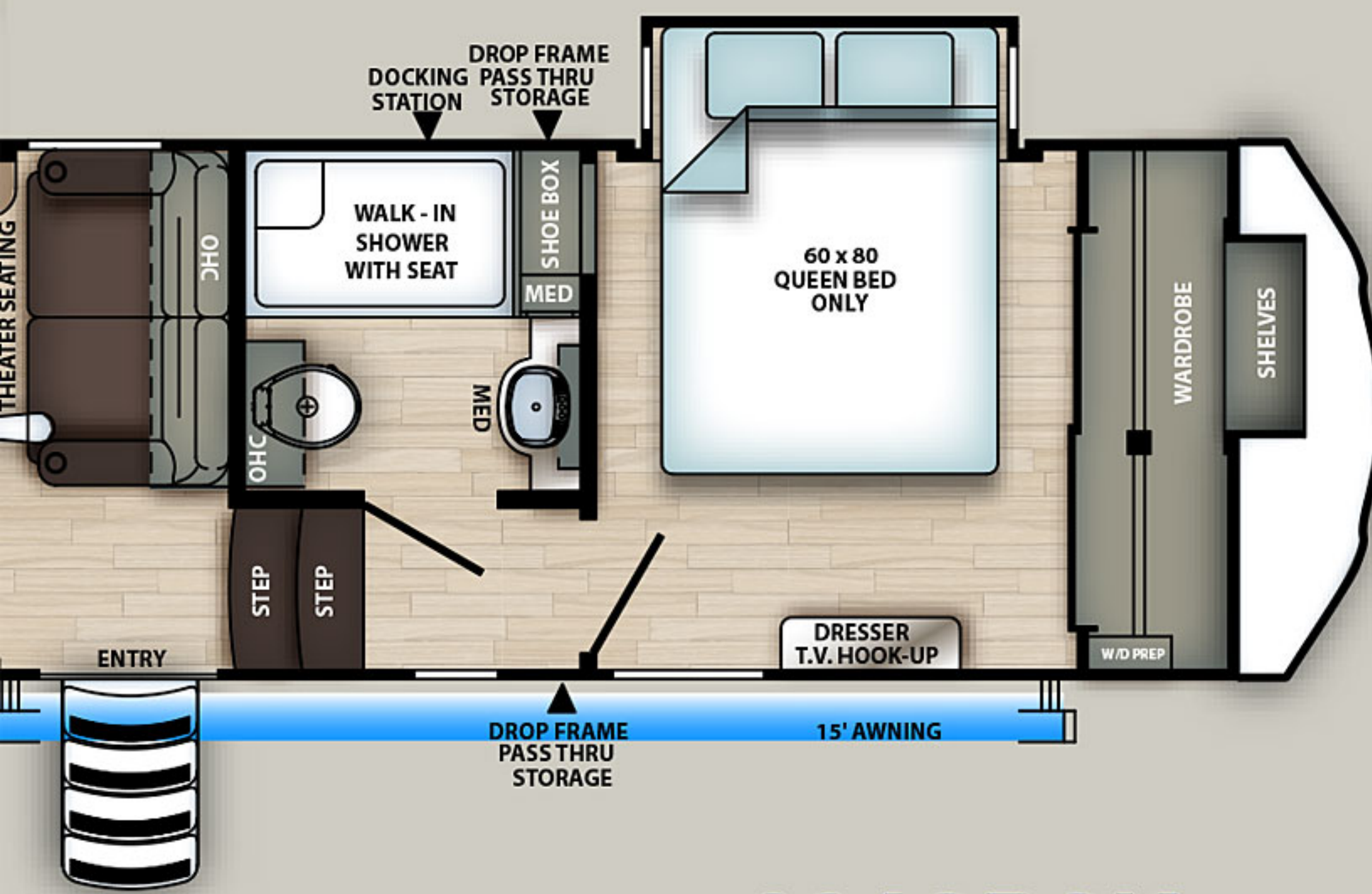
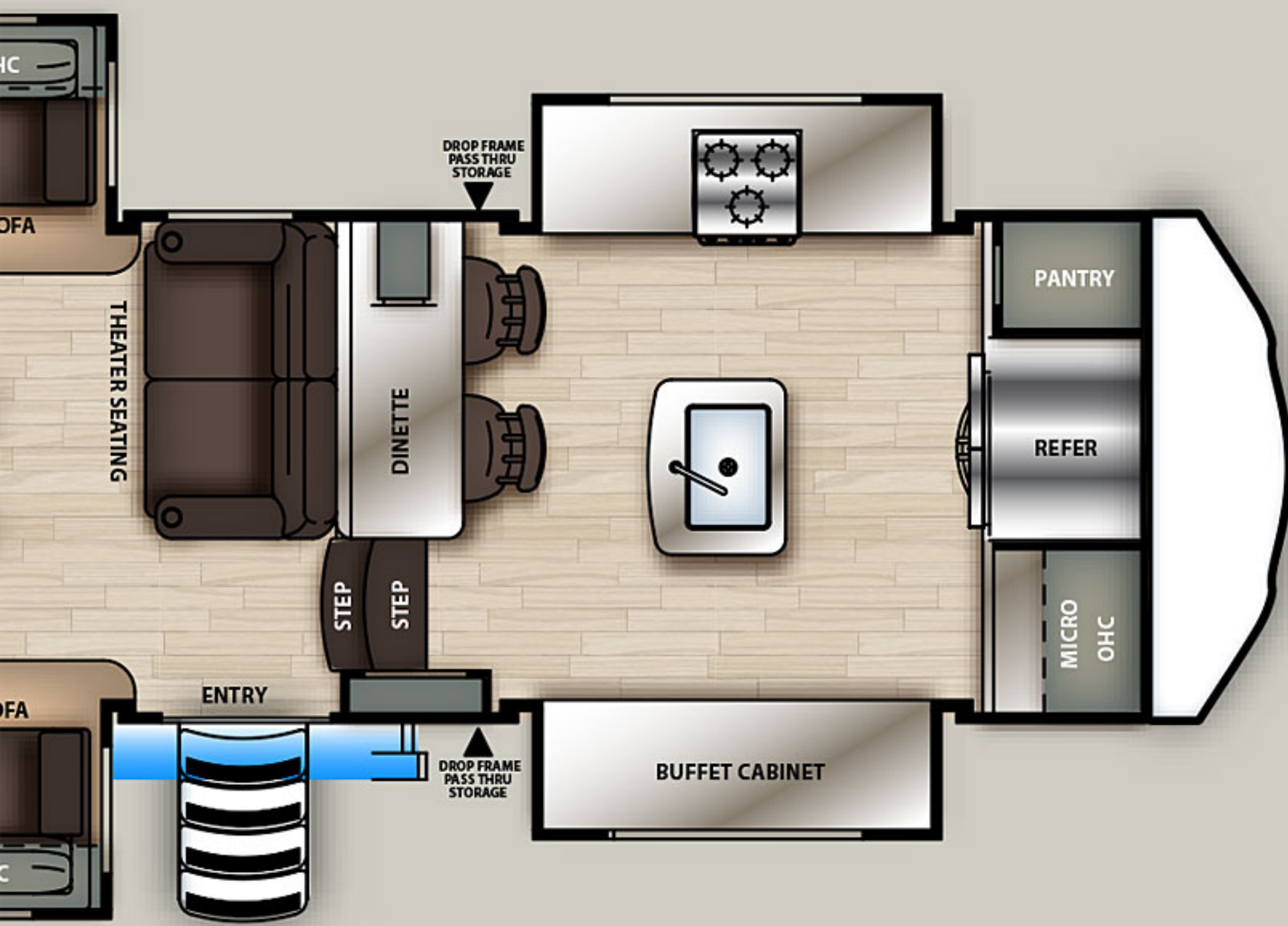


38FKOK

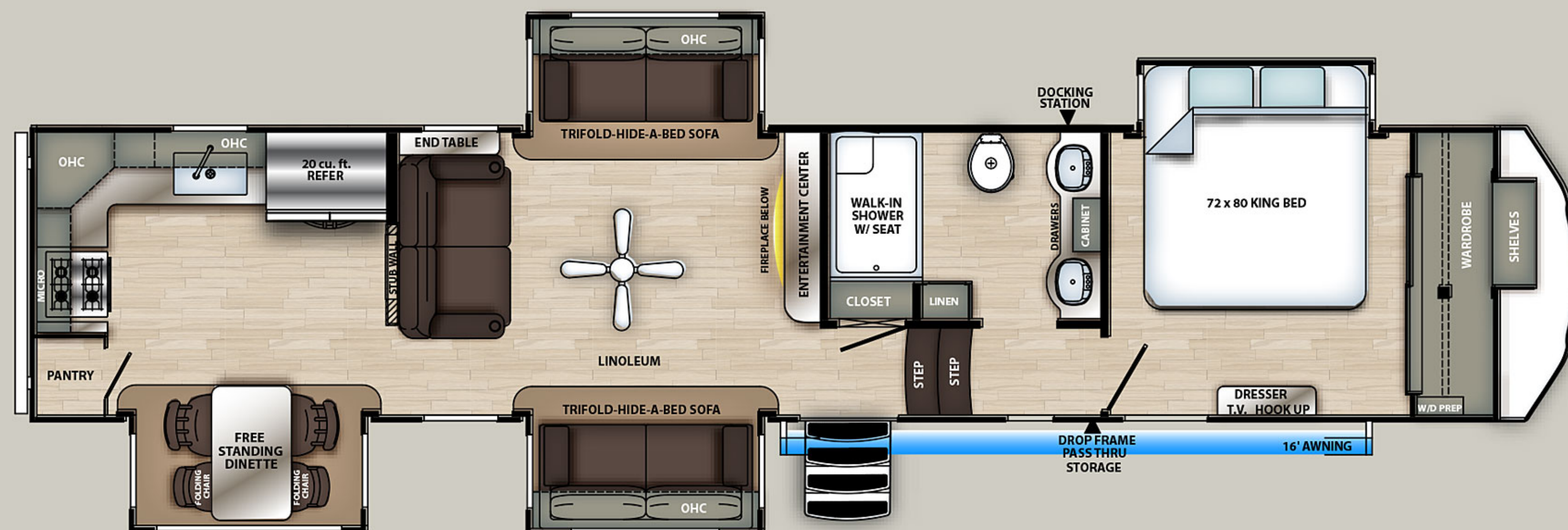


383RBLOK





384QBOK



39BARK

321RL 368FBDS 372LOK 373BH 379FLOK 38FKOK 383RBLOK 384QBOK 39BARK

Sécifications

Attelage	1,710	2,173	2,474	2,275	2,495	2,256	2,184	2,261	2,105
PVV	10,669	11,892	12,962	12,759	12,819	12,823	13,469	13,132	12,079
PNBV	15,500	15,500	15,500	15,500	15,500	15,500	15,500	15,500	15,500
Chargement	3,000	3,000	3,000	3,000	3,000	3,000	2,715	3,000	3,000
Longueur (longueur pare-chocs à attelage)	35' 0"	41' 3"	41' 9"	41' 8"	42' 9"	41' 8"	42' 2"	41' 8"	41' 0"
Hauteur	13' 5"	13' 5"	13' 5"	13' 5"	13' 5"	13' 5"	13' 5"	13' 5"	13' 5"
Auvent	16'	12'	20'	16'	20'	20'	15'	15'	16'
Grises	52	104	134	97	134	134	127	134	104
Noires	52	104	52	104	52	52	82	104	52
*Fraîche	60	60	60	60	60	60	60	60	60

* La capacité d'eau fraîche comprend le chauffe-eau de 10 gallons.

Sandpiper



PNBV (poids nominal brut du véhicule) : le poids maximal permet de l'unité à pleine charge. Il inclut tous les poids, plus tous les fluides, cargaisons, équipements et accessoires optionnels. Pour des raisons de sécurité et de performance du produit, ne pas dépasser le PNBV.

PNBE (poids nominal brut sur l'essieu) : le poids maximum permis, incluant cargo, fluides, équipements et accessoires optionnels qui peuvent être pris en charge en toute sécurité sur tous les essieux.

PVV (poids de base à la livraison)* - le poids de l'appareil tel que fabriqué à l'usine. Il comprend tout le poids de l'unité sur les essieux, le timon ou l'attelage ainsi que le gaz propane. Le PBL ne comprend pas le cargo, l'eau potable, l'équipement optionnel supplémentaire ou les accessoires installés par le concessionnaire.

* Estimation moyenne basée sur la construction de base des équipements optionnels.

CC (Capacité de chargement)** - la quantité de poids disponible pour l'eau potable, cargaison, équipements et accessoires optionnels supplémentaires. CC est égal au PNBV moins le PBL. Le poids CC disponible devrait accueillir l'eau potable (8,3 livres par gallon). Avant de remplir le réservoir d'eau douce, vider les réservoirs noirs et gris afin d'augmenter la capacité de chargement.

**Estimation moyenne basée sur la construction de base des équipements optionnels.

Chaque VR de Forest River est pesé à l'usine avant l'expédition. Une étiquette d'identification du poids réel du véhicule sans charge ainsi que la capacité de charge est appliquée sur chaque VR de Forest River avant de quitter nos installations.

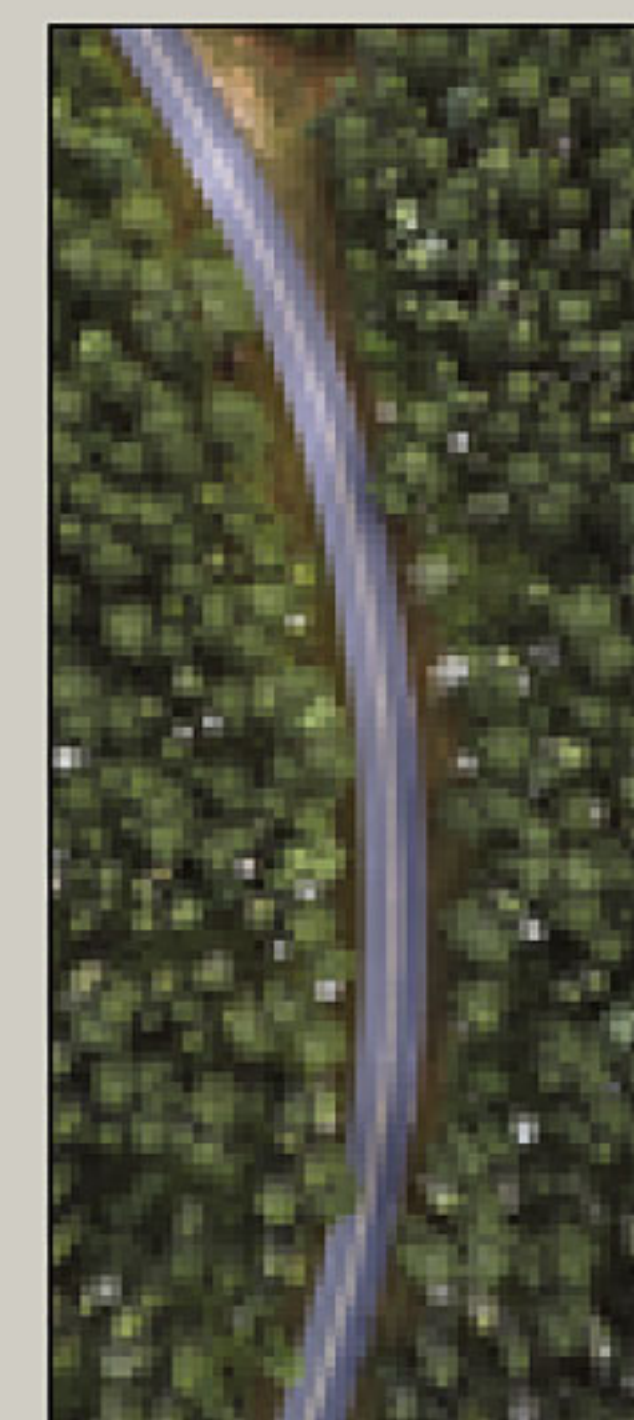
La capacité de charge de votre unité est désignée par le poids, et non en volume, de sorte que vous ne pouvez pas nécessairement utiliser tout l'espace disponible lors du chargement de votre unité.

Prendre note que ces brochures ont été traduites en français. Toujours se reporter à la brochure en anglais du fabricant. L'information contenue dans cette brochure est celle connue au moment de la publication. Toutefois, pendant l'année, il peut être nécessaire de faire des révisions et Forest River se réserve le droit de faire tout changement, sans préavis, aux prix, couleurs, matériaux, équipements et spécifications, ainsi que l'ajout de nouveaux modèles et l'abandon de modèles montrés dans cette brochure. Ainsi, veuillez consulter votre concessionnaire Forest River et confirmez l'existence de tout matériau, design ou spécification importants à votre décision d'achat. Traduit par Claude M Dechene claudemivilledechene@gmail.com



CENTRE DE VÉRIFICATION AVANT LIVRAISON

Voici 20 000 pieds carrés qui vous offrent une assurance de qualité. La base essentielle d'un produit de haute qualité. Cette installation de pointe fait ses commentaires de façon quotidienne et immédiate à la production afin de s'assurer de la qualité de construction de chaque unité produite.



ASSISTANCE ROUTIÈRE D'URGENCE 24/7 AVEC L'ACHAT D'UN VÉHICULE*

Remorquage	Service de treuil
Survolage	Mécanicien mobile
Changement de pneu	Support technique
Livraison de liquide	Service de localisation
Déverrouillage des portes	de concessionnaires



*VALABLE 1 AN À COMPTER DE LA DATE D'ACHAT

ADHÉSION GRATUITE
Au groupe de propriétaires de Forest River
www.forestriverfrog.com



www.ForestRiverBuyLocal.com



EN SAVOIR PLUS

Balayez ce code à barres avec un lecteur "QR" sur votre téléphone intelligent pour en savoir plus à propos de Forest River.



Une compagnie de Berkshire Hathaway

Forest River, Inc.
55470 C.R. 1, Elkhart, IN 46515
(574) 389-4600
www.forestriverinc.com/Sandpiper
www.forestriveraccessories.com

VOTRE CONCESSIONNAIRE SANDPIPER LOCAL