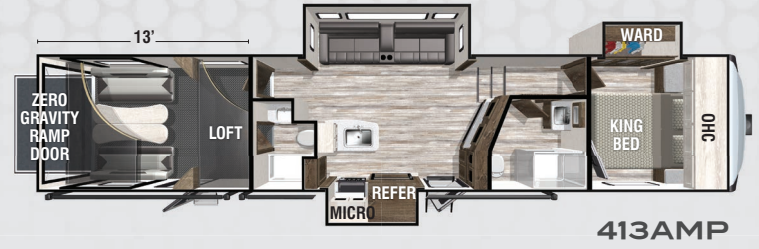
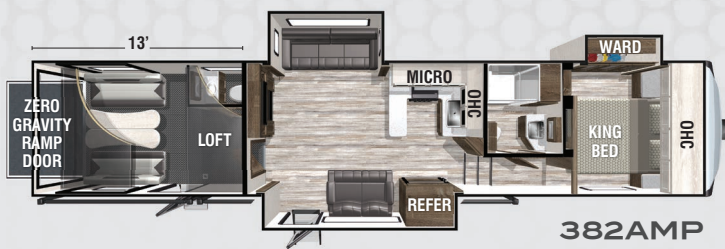




# ACTION CAMPING™

**XLR**  
CARAVANES CARGO

## THUNDERBOLT





# THUNDERBOLT

## DE SÉRIES & OPTIONS

### ENSEMBLE EXTÉRIEURE

- Porte (s) d'entrée avec fenêtre et charnière à friction
- Deux bouteilles de propane de 30 lbs
- Alimentation 50 ampères, commutateur de transfert
- Système de rinçage pour les eaux noires
- Fibre de verre extérieur résistant aux rayons UV
- Toit arrondi avec possibilité d'y marcher avec membrane sans joint garantie 12 ans
- Portes de coffre de rangement isolées, murs latéraux collés sous vide sur châssis en aluminium
- Murs des rallonges laminés et isolés
- Porte d'entrée 30" arrondie
- Dessous complètement fermé «Body-Armor» avec couche d'aluminium radiant
- Auvent électrique avec lumière DEL
- Feu arrière DEL
- Éclairage sous le châssis
- Marchepied d'entrée à quatre marches en aluminium
- Réservoirs de rétention chauffants 12V

### CHÂSSIS & ENSEMBLE DE SUSPENSION

- Suspension supérieure MORyde CRE 3000
- Pneus radiaux 16" remplis à l'azote
- Roues en aluminium
- Essieux Dexter EZ-Lube®
- Pneu de secours pleine grandeur
- Attelage supérieur Roto-Flex 21,000#

### ENSEMBLE DE SÉCURITÉ

- Disjoncteur de batterie 12V
- Fenêtres sécuritaires arrondies et teintées 80%

- Détecteur propane/monoxyde de carbone, extincteur
- Garantie sans souci "Lionshead" pour les pneus
- Freins Nev-R-Adjust®
- Échelle escamotable

### ENSEMBLE INTÉRIEURE

- Ensemble intérieur contemporain de designer
- Fauteuils électriques avec station de recharge USB
- Four micro-ondes résidentiel
- Réservoir d'eau fraîche de 150 gallons
- Four avec table de cuisson à 3 brûleurs
- Puits de lumière dans la salle de bain, armoires à montants solides
- Charnières cachées et ajustables aux armoires
- Tiroirs créés par les artisans sur les quatre côtés avec guides de tiroirs pleines extension
- Technologie d'isolation radiante (plafond, plancher et devant de l'unité)
- Évier de cuisine simple en inox
- Système de distribution pour A/C 15,000 BTU canalisés
- Couvert d'évier de style grillage avec support de séchage
- Portes d'armoires en bois solide
- Réfrigérateur gaz/électrique
- Éclairage d'accentuation DEL
- Éclairage d'accentuation DEL gris métropolitain au comptoir de la salle de bain
- Chambre des maîtres avec lit King XLR
- Portes de passage 72" en bois solide
- Mur avec accent dans la chambre principale
- Quincaillerie d'armoire noire

- Finition mixte sur robinet de cuisine
- Revêtement de sol Congoleum™ en vinyle résistant aux taches
- Stores à rouleau chambre & Salon
- Aspirateur central "Quick Clean" avec deux balais
- Comptoir de cuisine à surface solide
- Foyer électrique

## OBLIGATOIRE

### ENSEMBLE GARAGE

- Station d'essence 30 gallons
- Un lit queen électrique avec un maximum de dégagement pour divan/dinette
- Anneaux d'attache en D cotés 5 000 livres
- Plancher isolé
- Moustiquaire panoramique rétractable
- Porte de rampe isolée
- Stores de nuit
- Connexion pour laveuse/sécheuse
- Ensemble de câbles pour la rampe
- A/C préparé pour le garage
- Porte rampe Zero Gravity

### ENSEMBLE TECHNOLOGIQUE

- Préparé pour caméra de recul
- Barre de son multizone avec caisson de basses intégré
- Connexion pour TV et câble dans la chambre & garage
- Préparé pour énergie solaire au toit
- Haut-parleurs extérieurs
- Pratiques stations de recharge USB
- Antenne Winnegard Air 360 et préparé pour WIFI 4G LTE
- TV 50" dans le salon

### ENSEMBLE DE LUXE

- Système de mise à niveau hydraulique
- Deuxième auvent électrique
- Réservoir de carburant auxiliaire de 20 gallons
- Fenêtres à panneaux doubles
- Robuste marchepied à quatre marches
- A/C dans la chambre
- Panneau solaire avec onduleur

### ÉQUIPEMENTS OPTIONNELS

- Système multiplexe One Control®
- Chauffe-eau sans réservoir de Girard
- Réfrigérateur résidentiel 110 volts
- Système de gestion de l'énergie avec trois A/C 13.5K à haute efficacité
- Système de caméra Max-View 4
- Porte de terrasse 3 saisons
- Ensemble de terrasse arrière: Rails, auvent électrique & marches
- Chambre patio VIP

SPECS	369AMP	381AMP	382AMP	413AMP	422AMP
Poids au timon	3,140 lb	3,335 lb	3,760 lb	3,323 lb	3,643 lb
PVV	13,644 lb	15,449 lb	15,729 lb	16,280 lb	16,364 lb
Capacité de chargement	3,496 lb	5,551 lb	5,271 lb	4,720 lb	4,636 lb
Longueur extérieure	39' 10"	44' 0"	43' 9"	44' 6"	44' 6"
Hauteur extérieure	13' 4"	13' 4"	13' 4"	13' 4"	13' 4"
Largeur extérieure	102"	102"	102"	102"	102"
Eau fraîche	150 gal	102 gal	158 gal	158 gal	158 gal
Eaux grises	64 gal	100 gal	80 gal	118 gal	86 gal
Eaux noires	32 gal	80 gal	80 gal	86 gal	86 gal
Grandeur de l'auvent	18'	20'	20'	20'	24'

La capacité réelle de remorquage dépend des circonstances particulières de chargement et de remorquage, ce qui inclut les PNBV, PNBE et PNBC, ainsi que des freins de remorque appropriés. Veuillez vous référer au manuel du propriétaire de votre véhicule pour de plus amples informations. Prendre note que ces brochures ont été traduites en français. Toujours se reporter à la brochure en anglais du manufacturier. Toutes les informations contenues dans cette brochure sont considérées comme exactes au moment de la publication. Cependant, durant l'année, il peut être nécessaire d'apporter des révisions et Forest River se réserve le droit de faire des changements sans préavis incluant aux prix, couleurs, matériaux, équipements et spécifications ainsi que l'ajout de nouveaux modèles ou la cessation des modèles présentés dans cette brochure. Par conséquent, s'il-vous plaît consulter votre concessionnaire Forest River Inc., afin de confirmer l'existence de tout matériel, de la conception ou des spécifications qui sont matière à votre décision d'achat. ©2020 XLR une Division de Forest River Inc, une compagnie de Berkshire Hathaway. Tous droits réservés. 2/20 traduit par Claude Miville Dechene claudemivilledechene@gmail.com



EN SAVOIR PLUS  
Balayez ce code à  
barres avec un lecteur  
"QR" sur votre  
téléphone intelligent  
pour en savoir plus à  
propos de Forest River



**XLR**  
CARAVANES CARGO

**ACTION CAMPING™**

2421 Century Drive / Goshen, IN 46528

Téléphone: 574-642-0438

Courriel: XLRinfo@forestriverinc.com

