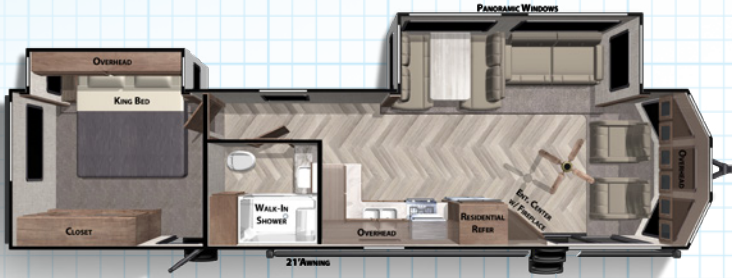


SALEM VILLA



CLASSIC

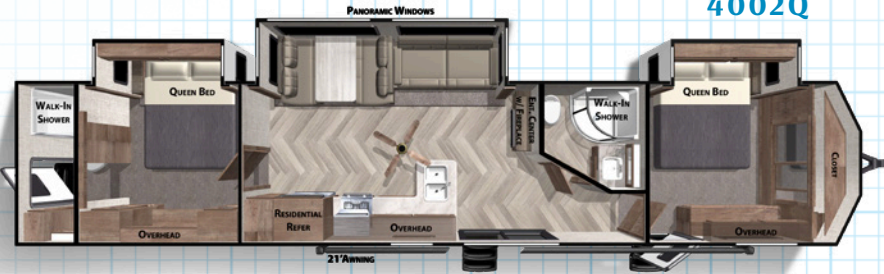
353FLFB



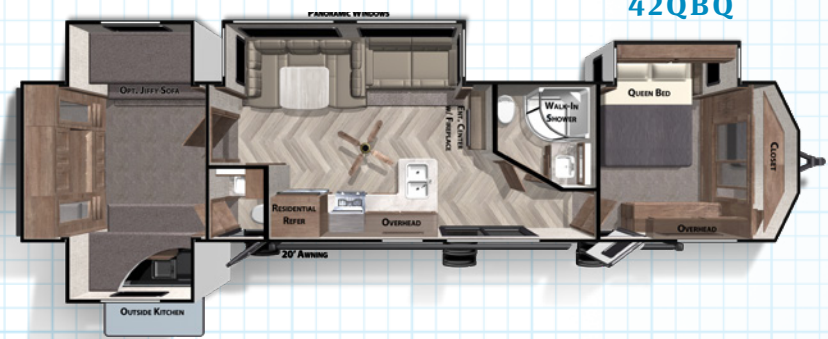
40FDEN



4002Q

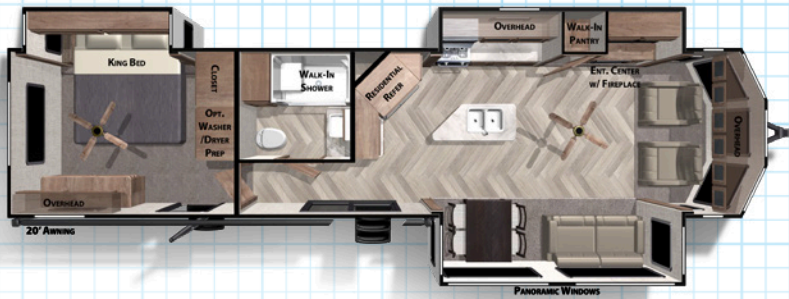


42QBQ

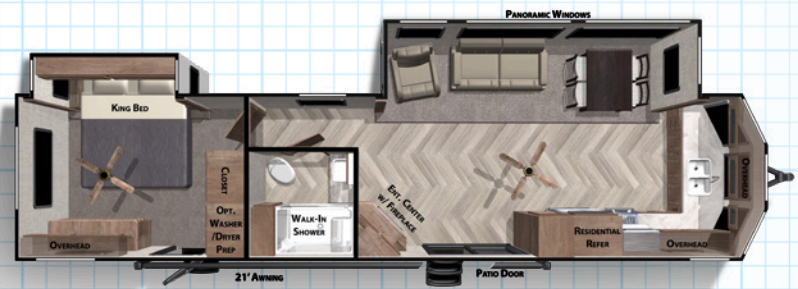


ESTATE

393FLT



394FKDS



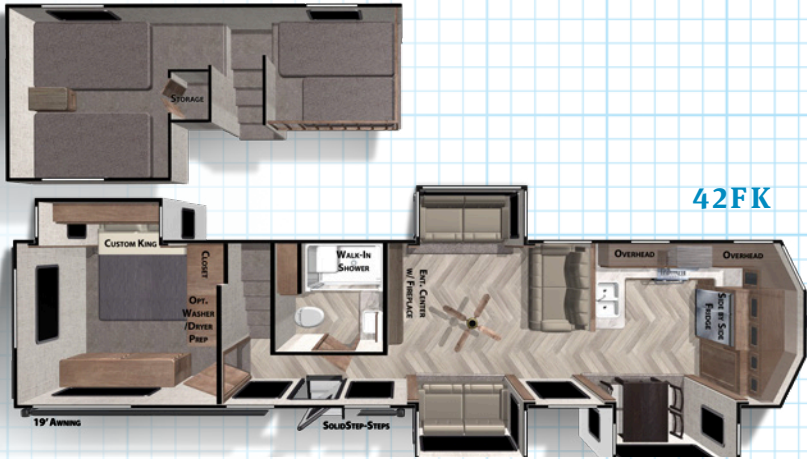
395RET



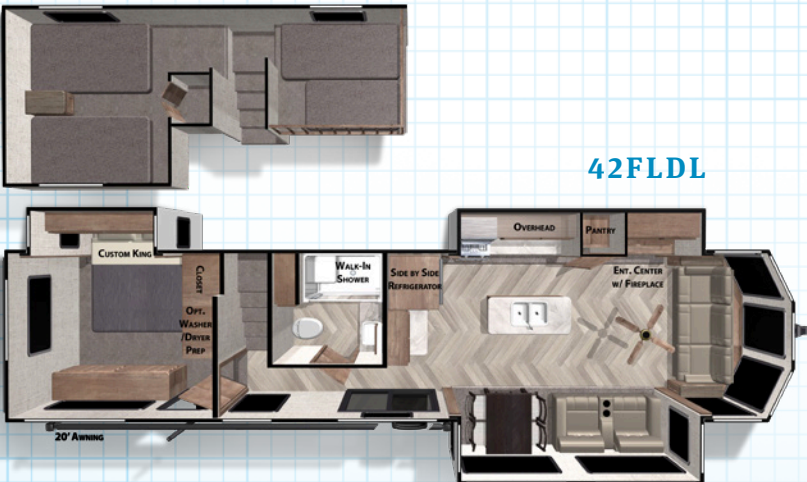
For more info, pictures & 360 Tours, visit www.forestriverinc.com/Salem

GRAND

42DL



42FLDL



ENSEMBLE DE MEILLEURE VALEUR DE SA CATÉGORIE

- » Auvent avec bande de lumière DEL en dessous
- » Luminaire intérieur à la DEL très brillante en forme de champignon
- » Balayeuse central avec accessoires
- » Comptoirs sans joint (pas de mouleure en T)
- » Stores à rouleaux modernes avec arrêt automatique
- » Cuisinière encastrée avec couvert en verre
- » Appareils de cuisine en inox
- » Four à micro-ondes surdimensionné Wirlpool de 1,6 pi.cu
- » Évier de cuisine double encastré en inox
- » Ensemble de lumières à DEL d'accentuation: en haut et dessous des armoires dans la série avec extension LR
- » Couvercle d'évier en acier inoxydable enroulable
- » Foyer électrique de 30" avec (Chauffage) (de série sur Lodge & Grand)
- » Matelas Serta
- » Préparé pour protéger auvent
- » Système de rinçage pour



EXTÉRIEUR EN FIBRE DE VERRE GÉLIFIÉE EN OPTION

| | CLASSIC | | | | ESTATE | | | GRAND | | |
|------------------------|----------|----------|-----------|-----------|-----------|-----------|-----------|-----------|-----------|-----------|
| | 353FLB | 40FDEN | 4002Q | 42QBQ | 393FLT | 394FKDS | 395RET | 42DL | 42FK | 42FLDL |
| POIDS À L'ATTACHE | 1290 lb. | 1295 lb. | 1260 lb. | 1325 lb. | 1535 lb. | 1555 lb. | 1468 lb. | 1855 lb. | 1780 lb. | 1720 lb. |
| PVV | 8679 lb. | 9779 lb. | 10299 lb. | 11759 lb. | 11029 lb. | 10134 lb. | 11357 lb. | 12719 lb. | 12469 lb. | 12209 lb. |
| CAPACITÉ DE CHARGEMENT | 2811 lb. | 1716 lb. | 1161 lb. | 1566 lb. | 2506 lb. | 1621 lb. | 2111 lb. | 1136 lb. | 1311 lb. | 1511 lb. |
| LONGUEUR EXTÉRIEURE | 38' 3" | 42' 6" | 43' 7" | 42' 10" | 40' 5" | 40' 8" | 40' 10" | 41' 8" | 43' | 41' 7" |
| HAUTEUR EXTÉRIEURE | 11' 11" | 11' 11" | 12' 3" | 12' 3" | 12' 8" | 12' 8" | 12' 8" | 13' 4" | 13' 4" | 13' 4" |
| LARGEUR EXTÉRIEURE | 96" | 96" | 96" | 96" | 102" | 102" | 102" | 102" | 102" | 102" |
| EAU FRAÎCHE | 39 gal. | 40 gal. | 39 gal. | 40 gal. | 39 gal. | 39 gal. | 39 gal. | 40 gal. | 40 gal. | 40 gal. |
| EAUX GRISES | 50 gal. | 40 gal. | 90 gal. | 80 gal. | 80 gal. | 90 gal. | 80 gal. | 80 gal. | 80 gal. | 80 gal. |
| EAUX NOIRES | 40 gal. | 40 gal. | 80 gal. | 80 gal. | 40 gal. | 40 gal. | 40 gal. | 40 gal. | 40 gal. | 40 gal. |
| GRANDEUR DE L'AUVENT | 21' | 21' | 21' | 20' | 20' | 21' | 20' | 20' | 19' | 20' |

GAMME DE PRODUIT SALEM



FSX

CRUISE LITE

SALEM

CLASSIC / ESTATE / GRAND VILLA

HEMISPHERE



ASSISTANCE ROUTIÈRE D'URGENCE 24/7 AVEC L'ACHAT D'UN VÉHICULE

- REMORQUAGE
- SURVOLTAGE
- CHANGEMENT DE PNEU
- LIVRAISON DE LIQUIDE
- DÉVERROUILLAGE DES PORTES
- SERVICE DE TREUIL
- MÉCANICIEN MOBILE
- SUPPORT TECHNIQUE
- SERVICE DE LOCALISATION DE CONCESSIONNAIRES



*VÁLABLE 1 AN À COMPTER DE LA DATE D'ACHAT

ADHÉSION GRATUITE

au Groupe de Propriétaires de Forest River

www.forestriverfrog.com



EN SAVOIR PLUS

Balayez ce code à barres avec un lecteur "QR" sur votre téléphone intelligent pour en savoir plus à propos de Forest River.



Une compagnie de Berkshire Hathaway.

DÉFINITIONS DES SPÉCIFICATIONS

PNBV (poids nominal brut du véhicule) : le poids maximal permet de l'unité à pleine charge. Il inclut tous les poids, plus tous les fluides, cargaisons, équipements et accessoires optionnels. Pour des raisons de sécurité et de performance du produit, ne pas dépasser le PNBV.

PNBE (poids nominal brut sur l'essieu) : le poids maximum permis, incluant cargo, fluides, équipements et accessoires optionnels qui peuvent être pris en charge en toute sécurité sur tous les essieux.

PVV (poids de base à la livraison) : le poids de l'appareil tel que fabriqué à l'usine. Il comprend tout le poids de l'unité sur les essieux, le timon ou l'attelage ainsi que le gaz propane. Le PBL ne comprend pas le cargo, l'eau potable, l'équipement optionnel supplémentaire ou les accessoires installés par le concessionnaire.

* Estimation moyenne basée sur la construction de base des équipements optionnels.

CC (Capacité de chargement)** : la quantité de poids disponible pour l'eau potable, cargaison, équipements et accessoires optionnels supplémentaires. CC est égal au PNBV moins le PBL. Le poids CC disponible devrait accueillir l'eau potable (8,3 livres par gallon). Avant de remplir le réservoir d'eau douce, vider les réservoirs noirs et gris afin d'augmenter la capacité de chargement.

** Estimation moyenne basée sur la construction de base des équipements optionnels.

Chaque VR de Forest River est pesé à l'usine avant l'expédition. Une étiquette d'identification du poids réel du véhicule sans charge ainsi que la capacité de charge est appliquée sur chaque VR de Forest River avant de quitter nos installations.

La capacité de charge de votre unité est désignée par le poids, et non en volume, de sorte que vous ne pouvez pas nécessairement utiliser tout l'espace disponible lors du chargement de votre unité.

Prendre note que ces brochures ont été traduites en français. Toujours se reporter à la brochure en anglais du manufacturier. L'information contenue dans cette brochure est celle connue au moment de la publication. Toutefois, pendant l'année, il peut être nécessaire de faire des révisions et Forest River se réserve le droit de faire tout changement, sans préavis, aux prix, couleurs, matériaux, équipements et spécifications, ainsi que l'ajout de nouveaux modèles et l'abandon de modèles montrés dans cette brochure. Ainsi, veuillez consulter votre concessionnaire Forest River et confirmez l'existence de tout matériel, design ou spécification importants à votre décision d'achat. Traduit par Claude M. Dechene claudemvillie@videotron.ca FOR 1703 P/W: 2019.11.08

RENCONTREZ VOTRE CONCESSIONNAIRE VILLA

SATISFACTION DES CLIENTS



CENTRE DE VÉRIFICATION AVANT LIVRAISON

Voici 20,000 pieds carrés qui vous offrent une assurance de qualité. La base essentielle d'un produit de haute qualité. Cette installation de pointe fait ses commentaires de façon quotidienne et immédiate à la production afin de s'assurer de la qualité de construction de chaque unité.

www.ForestRiverBuyLocal.com